



SHESTAKOV

Yacht Sales

## MARIN - SUNSEEKER



Производитель: [Sunseeker](#)

Длина по КВЛ: 131' 0" (39.93 m)

Год постройки: 2014

Ширина: 26' 0" (8.10 m)

Модель: N/A

Мин. осадка: 27' 11" (8.50 m)

Цена: \$7,800,000 USD Может измениться.

Макс. осадка: 30' 7" (9.33 m)

[Полное описание смотрите на нашем сайте](#)

Локация: Fort Lauderdale, United States

Крейсерская скорость: 20 Knots (23.02 MPH)

Макс. скорость: 26 Knots (29.92 MPH)

Если вы хотите купить яхту **MARIN - SUNSEEKER** или вам нужна помощь в ответах на любые вопросы, касающиеся покупки, продажи или аренды яхты, позвоните по телефону **+1(954)274-4435** или нажмите здесь <https://shestakovyachtsales.com>

# ОГЛАВЛЕНИЕ

---

<b>ОПИСАНИЕ .....</b>	<b>3</b>
<b>СПЕЦИФИКАЦИИ .....</b>	<b>4</b>
Основная информация .....	4
Размеры .....	4
Скорость, емкости и водоизмещение .....	4
Размещение .....	5
Корпус и палуба .....	5
Двигатели .....	5
<b>ГАЛЕРЕЯ .....</b>	<b>6</b>
<b>ДЕТАЛЬНОЕ ОПИСАНИЕ .....</b>	<b>16</b>
<b>КОНТАКТЫ .....</b>	<b>21</b>

## ОПИСАНИЕ

---

131' Sunseeker MARIN — впечатляющая, ориентированная на ходовые качества суперяхта, которая сочетает спортивные, динамичные линии экстерьера с сдержанной современной роскошью. Спущенная на воду в 2014 году, она предлагает обширные зоны для жизни на открытом воздухе: флайбридж с зоной для загара и джакузи, несколько зон для обедов альфреско и серию уютных лаунж-пространств, созданных как для активных приемов гостей, так и для спокойного отдыха.

В интерьере — ореховая столярка с сатиновым финишем и современная, тёплая цветовая палитра, которые формируют элегантную, гармоничную атмосферу в просторном салоне и скайлаунже. Судно комфортно размещает до 10 гостей в пяти великолепно оформленных каютах, предлагая превосходную мореходность и реальные возможности для дальнеморских круизов.

Базируется во Форт Лодердейле. Рассмотрим обмен на качественное судно. Изображения частично виртуально стилизованы для презентации; реальные фотографии приведены в конце галереи.

# СПЕЦИФИКАЦИИ

## Основная информация

**Модельный год:**  
2014

**Страна:**  
United States

**Год постройки:**  
2014

## Размеры

**Длина:**  
131' 0" (39.93 m)

**Ширина:**  
26' 0" (8.10 m)

**Мин. осадка:**  
27' 11" (8.50 m)

**Макс. осадка:**  
30' 7" (9.33 m)

## Скорость, емкости и водоизмещение

**Крейсерская скорость:**  
20 Knots (23.02 MPH)

**Запас воды:**  
1307 Gallons

**Макс. скорость:**  
26 Knots (29.92 MPH)

**Запас топлива:**  
6223 Gallons

**Водоизмещение:**  
351 Pounds

## Размещение

---

**Спальных мест:**

10

**Каюты экипажа:**

3

**Санузлы всего:**

6

**Койки экипажа:**

5

## Корпус и палуба

---

**Материал корпуса:**

Fiberglass and Plastic Yachts

**Проект корпуса:**

Sunseeker International

**Материал палубы:**

GRP

**Интерьер:**

Sunseeker International

**Конфигурация корпуса:**

Semi-Displacement

## Двигатели

---

**Двигатели:**

2

**Тип двигателя:**

Inboard

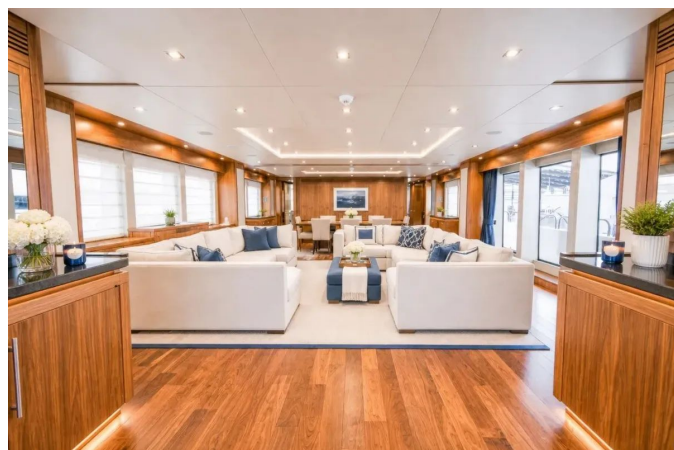
**Производитель:**

MTU

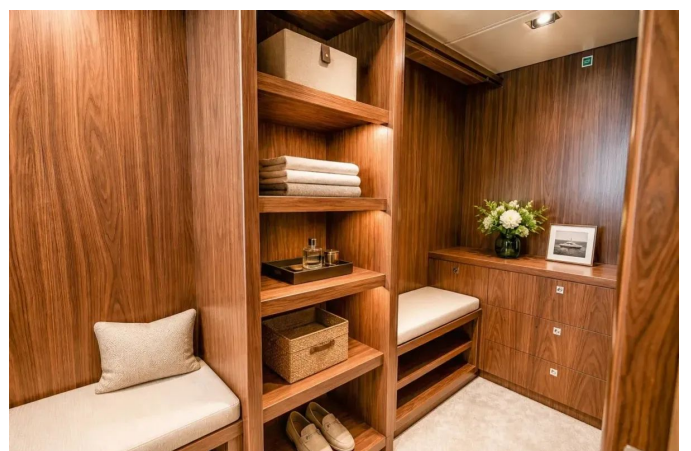
**Тип топлива:**

Diesel

# ГАЛЕРЕЯ

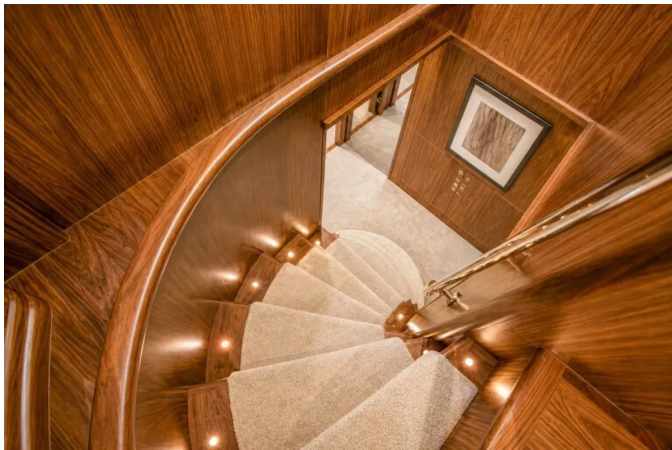






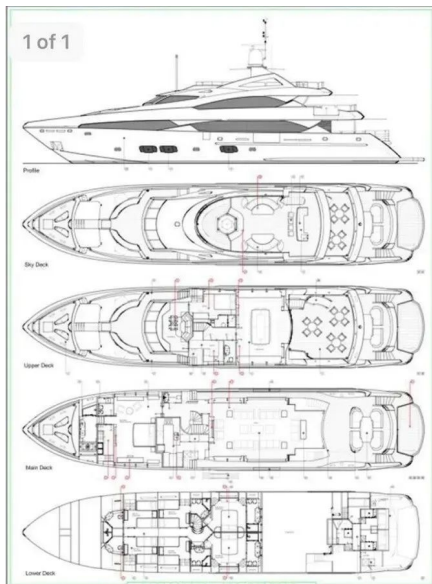


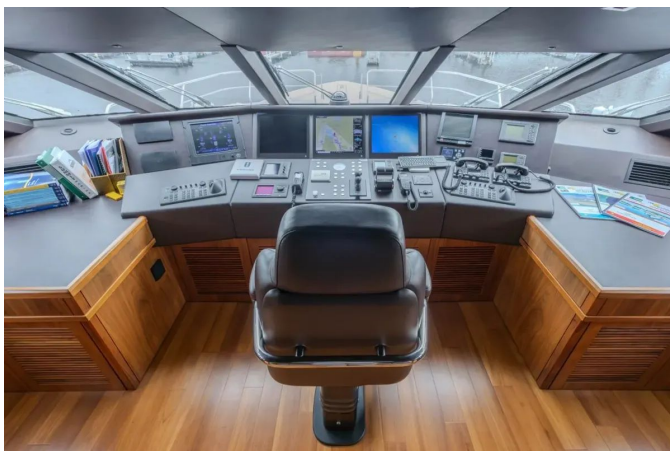












# ДЕТАЛЬНОЕ ОПИСАНИЕ

## Размещение

Яхта Marin рассчитана на размещение до двенадцати гостей в пяти каютах и сочетает в себе просторный интерьер с изысканными отделками. Каюта владельца во всю ширину корпуса на главной палубе создаёт тихое личное убежище, оснащённое шезлонгом, большим телевизором, туалетным столиком и обилием встроенных мест для хранения. Просторная собственная ванная комната укомплектована двойными умывальниками, дождевым душем и отдельной туалетной комнатой для дополнительного удобства.

Под главной палубой расположены ещё четыре гостевые каюты, тщательно спроектированные для комфорта и гибкости. Две зеркально расположенные VIP-каюты оснащены кроватями размера queen, гардеробными, туалетными столиками и собственными ванными комнатами с двойными умывальниками и дождевыми душами. Две оставшиеся гостевые каюты отличаются высокой адаптивностью и могут принять до трёх гостей каждая: они предлагают две односпальные койки, которые можно объединить в кровать размера queen, а также выдвижную койку Pullman для дополнительного гостя; в каждой каюте есть телевизор и собственная ванная комната с дождевым душем.

Такая универсальная планировка предлагает полноширинную главную каюту с собственной ванной, три просторные VIP/двухместные гостевые каюты и одну каюту с двумя односпальными койками. Жилые помещения экипажа рассчитаны на до семи человек, при этом предусмотрены отдельные маршруты передвижения для экипажа и гостей, что сохраняет приватность и обеспечивает ненавязчивое профессиональное обслуживание на всей яхте.

## Салон и камбуз

---

Фирменный современный дизайн Sunseeker задает утонченный тон по всему судну, сатиновая отделка из орехового шпона подчеркивает щедрые пропорции главного салона, панорамные окна от пола до потолка по обеим бортам наполняют интерьер естественным светом и открывают беспрепятственные виды на море, удобные места для отдыха располагают к расслаблению и общению, большой убирающийся телевизор аккуратно интегрирован в оформление для ненавязчивого развлечения, а планировка выполнена так, чтобы обеспечить плавную связь между внутренними и внешними зонами для общения; в результате создается теплая и изысканная атмосфера, идеально подходящая как для длительных круизов, так и для элегантных приемов, целенаправленно спроектированная для проведения высококлассных мероприятий на борту. Впереди главного салона расположен формальный обеденный салон на двенадцать гостей, сочетающий утонченную эстетику с удобной циркуляцией, что обеспечивает эффективное перемещение экипажа и сохраняет приватность гостей, делая пространство одинаково подходящим для частного владения и для чартерного использования. Камбуз оборудован по профессиональным стандартам, техника Miele обеспечивает надежную работу и высокую эффективность, обширные холодильные отсеки вдоль одной из стен в виде нескольких холодильников и морозильников позволяют аккуратно хранить провизию и быстро к ней обращаться, а большие окна над мойкой сохраняют рабочее место светлым; выделенная буфетная камера расширяет возможности подготовки блюд и оснащена служебным лифтом передатчиком для плавного и ненавязчивого обслуживания. Лаунж на верхней палубе предлагает уютное уединение с просторной U образной зоной для сидения, дополнительным телевизором и обильными местами для хранения, рядом расположена вторая, более

расслабленная обеденная зона, вполне пригодная для формальных приемов, а также удобный гостевой санузел с интегрированным душем; для легкого приема гостей пространство также оснащено винным холодильником и дополнительными холодильными агрегатами, что расширяет возможности судна по проведению изысканных и запоминающихся мероприятий.

## Электрические и механические системы

Рулевой пост — это продуманный центр управления, вокруг которого расположено солидное капитанское кресло и соседняя скамья для спутника, чтобы гости оставались частью события в ходе перехода. Ряд экранов, посвящённых мониторингу двигателей, навигации и радару, окружает пост, а эргономично расположенные органы управления — включая интегрированный автопилот и мощные носовые подруливающие устройства — обеспечивают уверенное маневрирование в стеснённых условиях. Непосредственно за мостиком находится каюта капитана, представляющая собой приватное и функциональное убежище с собственной ванной комнатой. Яхта Marin достигает максимальной скорости 24 узла и эффективного крейсерского режима на 19 узлах, а конфигурация топливных цистерн объёмом 23,500 литров обеспечивает дальность 1,500 морских миль при 12 узлах. Её полупланирующий корпус тщательно спроектирован для сочетания просторного внутреннего объёма с живой ходкостью и при необходимости переходит в планирующий режим. Главная сила тяги обеспечивается парой дизельных двигателей MTU 12V 4000 M93, каждый из которых развивает 3,180 hp в составе надёжной дизельной установки. Как правый, так и левый двигатели имеют более трёх тысяч моточасов, что свидетельствует о серьёзной эксплуатации при добротном обслуживании и готовности к реальной эксплуатации. Построенная по стандартам суперяхт, вся

инженерная часть оптимизирована для дальних переходов, с эффективными и продуманно интегрированными системами, рассчитанными на продолжительные рейсы. Запасы заданы для серьёзной автономности: общая ёмкость топлива составляет 23,560 литров, пресной воды — 4,950 литров, что гармонично сочетается с её ходовыми качествами и показателями дальности.

## Палуба и экстерьер

---

Созданная для непринуждённой жизни на открытом воздухе, Marin предлагает просторную солнечную палубу, в центре которой — спа бассейн и джакузи, дополненные несколькими зонами для обедов на свежем воздухе и многочисленными лаунж и зонами для загара. Вся планировка палубы продумана для развлечений, обеспечивая лёгкое передвижение по тщательно оборудованным террасам, которые приглашают к долгим неспешным дням в море. В корме социальное ядро яхты обеспечивает плавный переход между внутренними и наружными пространствами, с уютными зонами для сидения, которые одинаково подходят как для семейных, так и для оживлённых встреч, делая планировку идеальной для частного пользования или чартеров. Гидравлическая плавательная платформа и отдельный гараж для тендера упрощают доступ к воде и спуск водных игрушек, тогда как круглый стол на кормовой палубе и неформальные кресла мешки создают универсальную и гостеприимную обстановку.

На бридж деке два тиковых стола и секционный диван занимают защищённое пространство под частичным тентом, где телевизор и ледогенератор дополняют атмосферу открытых приёмов пищи и отдыха. Верхняя солнечная палуба усиливает ощущение уюта секционным диваном, просторным тиковым столом для обедов, лежаком и джакузи, при этом зона поддерживается развлекательными и обслуживающими

удобствами, включая телевизор, два гриля, холодильник и ледогенераторы, чтобы обеспечить лёгкое гостеприимство. Track Vision Systems и спутниковое телевидение установлены на мачте, поддерживая связь и развлечение гостей как в движении, так и на якоре.

Внешние линии Marin подчёркнуты наклонным носом, что улучшает как ходовые качества, так и визуальное впечатление. Палубы отделаны премиальным тиковым покрытием для долговечной стойкости и классического морского характера, а эффектный силуэт яхты формируется изящным чёрным корпусом на фоне белой надстройки. Чёрная окраска продолжается и ниже ватерлинии, а полоса у ватерлинии также выполнена в чёрном, усиливая цельный и изысканный язык дизайна.

# КОНТАКТЫ

Shestakov Yacht Sales — это брокерская компания, специализирующаяся на продаже и обслуживании яхт по всему миру. Компания предлагает услуги по покупке и продаже как новых, так и подержанных моторных яхт, парусных судов и роскошных супер и мега яхт. Они также предоставляют услуги по регистрации яхт, страхованию, техническому обслуживанию, подбору экипажа и организации чартеров в США, Канаде, Латинской Америке, Карибском бассейне, в Европе и на Багамах.

Основатель и ведущий брокер компании — Андрей Шестаков, лицензированный и сертифицированный специалист с обширным опытом в области морской инженерии и судостроения.

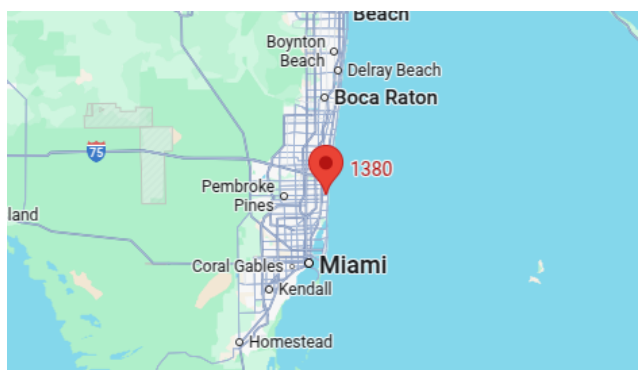
Компания имеет широкую сеть партнерств с крупными производителями яхт по всему миру и предоставляет услуги на нескольких языках, включая Русский, Украинский, Испанский и Английский. Офис компании расположен в Дания-Бич, штат Флорида, США.

Для получения дополнительной информации и просмотра доступных яхт вы можете посетить официальный сайт компании: <https://shestakovyachtsales.com/ru>

## Контактная информация

**Телефон:** +1(954)274-4435 +7(918)465-66-44 **Email:** [andrey@shestakovyachtsales.com](mailto:andrey@shestakovyachtsales.com)

## Адрес



1380 Weeping Willow Way, Hollywood,  
Florida 33019