

INACE 135 - INACE



Производитель: [INACE](#)

Длина по КВЛ: 135' 0" (41.15 m)

Год постройки: 2027

Ширина: 27' 0" (8.36 m)

Модель: N/A

Мин. осадка: 21' 1" (6.42 m)

Цена: - Может измениться.

Крейсерская скорость: 12 Knots (13.81 MPH)

[Полное описание смотрите на нашем сайте](#)

Локация: Fortaleza, Brazil

Макс. скорость: 15 Knots (17.26 MPH)

ОГЛАВЛЕНИЕ

ОПИСАНИЕ	3
СПЕЦИФИКАЦИИ	5
Основная информация	5
Размеры	5
Скорость, емкости и водоизмещение	5
Размещение	6
Корпус и палуба	6
Двигатели	6
ГАЛЕРЕЯ	7
ДЕТАЛЬНОЕ ОПИСАНИЕ	9
КОНТАКТЫ	25

ОПИСАНИЕ

Испытайте непревзойденную роскошь: Яхта Overing 2025 года

Отправьтесь в путешествие элегантности и утонченности с этой изысканной яхтой длиной 135 футов, мастерски построенной в 2025 году и в настоящее время пришвартованной в потрясающих водах Бразилии. Это необыкновенное судно — больше, чем просто яхта; это плавучее убежище, созданное для тех, кто ценит лучшие удовольствия жизни.

С шириной в 27 футов и корпусом полного водоизмещения, разработанным уважаемой компанией Overing Yacht Designs, эта яхта обеспечивает стабильность и комфорт, когда вы плывете по лазурным морям на крейсерской скорости 12 узлов, с возможностью достигать максимальной скорости в 15 узлов. Прочный стальной корпус и палуба не только гарантируют долговечность, но и излучают вечное очарование, которое завораживает всех, кто ступает на борт.

Внутри, роскошный интерьер, задуманный известной компанией Kirschstein Designs Ltd, предлагает идеальное сочетание элегантности и практичности. Яхта с комфортом вмещает до восьми членов экипажа в четырех прекрасно оборудованных каютах, обеспечивая, чтобы каждая потребность удовлетворялась с исключительным сервисом. С общим количеством в восемь ванных комнат, приоритет отдается уединению и удобству, позволяя вам и вашим гостям расслабляться в полном комфорте.

Впечатляющая емкость для воды в 2,950 галлонов и топливная емкость в 22,500 галлонов позволяют совершать длительные путешествия без компромиссов. Независимо от того, устраиваете ли вы интимную встречу или грандиозное празднование, обширное пространство на палубе приглашает вас насладиться солнцем или ужином под звездами.

Эта яхта — больше, чем судно; это опыт, который ждет своего раскрытия.

Если вы стремитесь приобрести яхту, воплощающую роскошь и приключения, это ваша идеальная возможность. С возможностью покупки яхты в текущем местоположении судна, вы можете легко превратить эту мечту в реальность. Воспользуйтесь шансом владеть частью морского совершенства, которое обещает незабываемые моменты в открытом море.

Откройте для себя возможности владения яхтой и поднимите свой образ жизни с этой замечательной яхтой на продажу. Ваше путешествие к роскоши начинается здесь.

СПЕЦИФИКАЦИИ

Основная информация

Категория:

Моторные яхты

Год постройки:

2027

Подкатегория:

Экспедиционная яхта

Страна:

Brazil

Модельный год:

2027

Размеры

Длина:

135' 0" (41.15 m)

Ширина:

27' 0" (8.36 m)

Мин. осадка:

21' 1" (6.42 m)

Скорость, емкости и водоизмещение

Крейсерская скорость:

12 Knots (13.81 MPH)

Запас воды:

2950 Gallons

Макс. скорость:

15 Knots (17.26 MPH)

Запас топлива:

22500 Gallons

Размещение

Спальных мест:

1

Каюты экипажа:

4

Санузлы всего:

8

Койки экипажа:

8

Корпус и палуба

Материал корпуса:

Steel Yachts

Проект корпуса:

Overing Yacht Designs

Материал палубы:

Steel

Интерьер:

Kirschstein Designs Ltd

Конфигурация корпуса:

Full Displacement

Двигатели

Двигатели:

2

Тип двигателя:

Inboard

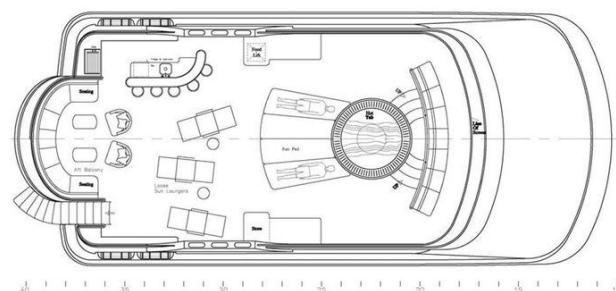
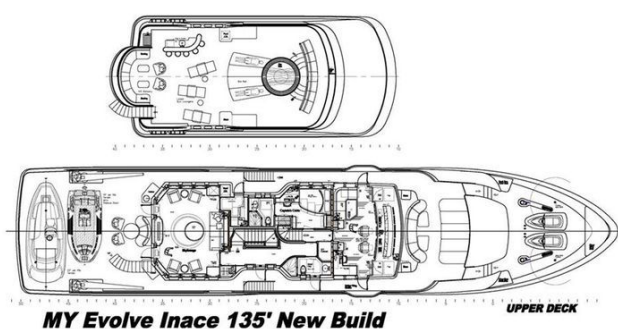
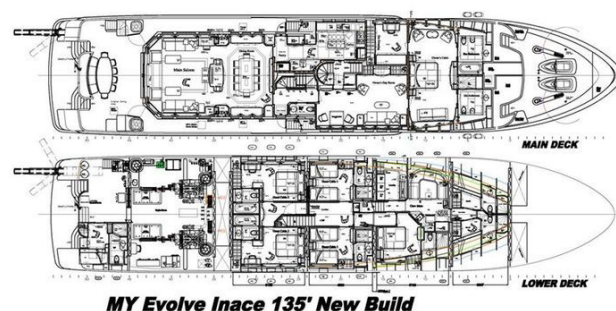
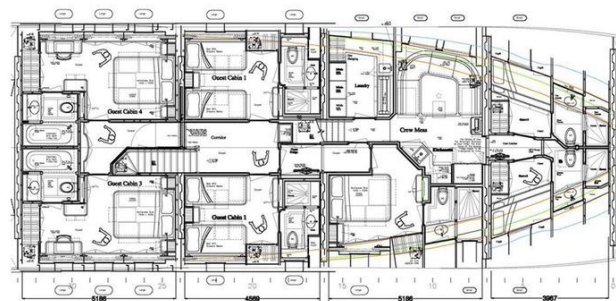
Производитель:

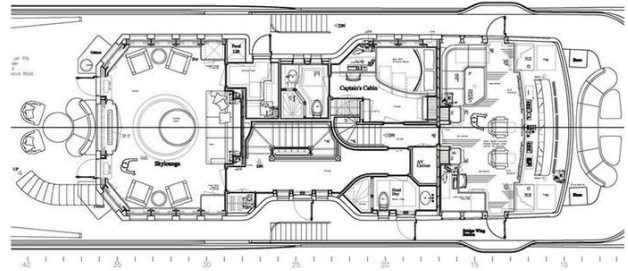
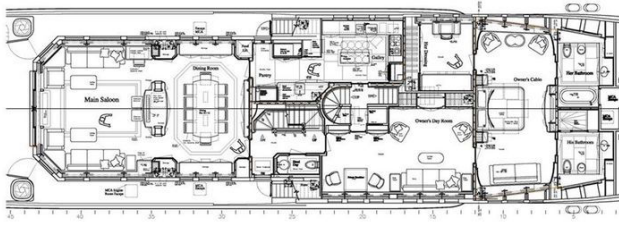
Caterpillar

Тип топлива:

Diesel

ГАЛЕРЕЯ





ДЕТАЛЬНОЕ ОПИСАНИЕ

Название раздела

Новая INACE 135' (41,2 м) Long Range Mega Motor Yacht воплощает в себе суть известных судов INACE Explorer, искусно сочетая мощные возможности мирового круизного судна с утонченной элегантностью роскошной яхты. Это судно создано с точностью, чтобы обеспечить роскошный опыт яхты, сохраняя при этом эффективность и надежность, характерные для судов с кормовым расположением надстройки.

Яхта длиной 135 футов отличается потрясающим дизайном от Kirschstein как внутри, так и снаружи, обеспечивая утонченную эстетику на всем протяжении. Высокопроизводительный корпус, разработанный компанией Overing Yacht Design, лидером в отрасли, прошел обширные испытания в различных морских условиях. В сложных условиях морского состояния 4, с высотой волн до 8' 3" и скоростью ветра 27 узлов прямо на нос, яхта достигает впечатляющего запаса хода более 4000 морских миль. При крейсерской скорости 10 узлов она предлагает почти 6000 морских миль, а в спокойных водах при 12 узлах — невероятные 7000 морских миль. Корпус протестирован на превышение скорости 15 узлов, обеспечивая не только эффективность, но и мореходность и плавность хода.

Умеренная осадка яхты в 7 футов является продуманным дизайнерским решением, позволяющим ей заходить в гавани, недоступные для других судов, в то время как ее исключительное использование пространства предлагает удобства и функции, обычно встречающиеся на гораздо более крупных яхтах. Первая яхта в этой серии в настоящее время строится, с улучшенным интерьером, украшенным панелями из американской вишни и индивидуальными молдингами. Дизайн тщательно включает в

себя большие окна по всему судну, создавая потрясающие виды и наполняя интерьер яркой, открытой атмосферой.

Строительство этого замечательного судна занимает около 30 месяцев, обещая шедевр морской инженерии и дизайна по завершении.

Характеристики

INACE 135' Long Range Mega Motor Yacht является воплощением исключительного инженерного искусства, созданного с тщательной точностью и вниманием к деталям. Простираясь на 41,2 метра (135 футов) в длину, эта яхта имеет длину по ватерлинии 36,58 метра (120 футов), обеспечивая обтекаемый и эффективный силуэт. Ее максимальная ширина в 8,28 метра (27,5 фута) предоставляет щедрое пространство для роскошных кают и удобств. С осадкой в 2,2 метра (7,2 фута), яхта легко маневрирует в различных гаванях и водных путях.

При полной загрузке водоизмещение яхты составляет около 243,2 длинных тонн, что подчеркивает ее прочную конструкцию и вместимость. Выдающейся особенностью является ее топливная эффективность, с емкостью топливного бака около 85,500 литров (22,500 американских галлонов), что позволяет совершать длительные путешествия. При крейсерской скорости 12,5 узлов яхта предлагает впечатляющий запас хода в 6,000 морских миль, включая резервы, что делает ее идеальной для дальних приключений.

На борту яхта обладает запасом пресной воды около 11,020 литров (2,900 американских галлонов), обеспечивая комфорт и удобство для продолжительных морских путешествий. Емкости для серой и черной воды составляют около 1,514 литров (400 американских галлонов) и 2,261 литра (600 американских галлонов) соответственно, подчеркивая приверженность яхты устойчивости и эффективному управлению отходами.

Эта великолепная яхта оснащена двумя основными двигателями C32 Caterpillar, каждый из которых обеспечивает 1100 лошадиных сил при 2100 об/мин, гарантируя надежную производительность и эффективность. Яхта движется на крейсерской скорости 12,5 узлов и может ускоряться до максимальной скорости 15 узлов, предлагая как расслабленное путешествие, так и возможность быстро достигать пунктов назначения.

В сущности, INACE 135' Long Range Mega Motor Yacht представляет собой гармоничное сочетание роскоши, производительности и практичности, созданное для удовлетворения желаний взыскательных любителей яхт, которые жаждут приключений, не жертвуя комфортом или элегантностью.

Переборки - водонепроницаемые отсеки

Корпус яхты тщательно спроектирован с сетью поперечных и продольных водонепроницаемых и маслонепроницаемых переборок, что гарантирует превосходную безопасность и структурную прочность. Эти переборки разделяют яхту на отдельные секции, каждая из которых выполняет уникальную роль. В носовой части находится форпик, за которым следуют баки для пресной воды, жизненно важные для длительных путешествий. Отсек носового подруливающего устройства стратегически расположен для улучшения маневренности, в то время как отсек для гостевых кают предоставляет роскошные условия для гостей. Отсек для главной каюты предлагает уединенное и роскошное убежище для владельца. Топливные баки расположены таким образом, чтобы оптимизировать эффективность использования энергии, а машинное отделение спроектировано для максимальной производительности и легкого доступа для обслуживания. Наконец, отсек рулевого управления необходим для точной навигации и контроля. Такое продуманное

разделение корпуса не только повышает функциональность яхты, но и обеспечивает безопасное и приятное путешествие для всех на борту.

Палубное оборудование

Палубное оборудование этой яхты разработано с тщательным вниманием к деталям, уделяя приоритетное внимание как точности, так и практичности, чтобы обеспечить плавную работу и удобство использования. Якорная система включает в себя два прочных брашпиля Maxwell, каждый из которых способен выдерживать 8000 фунтов и оснащен 450 футами цепи с высоким пределом прочности диаметром 5/8 дюйма. Они стратегически расположены по левому и правому борту, предлагая надежные решения для якорной стоянки. Дополняют эту систему два якоря военно-морского типа из нержавеющей стали весом 300 кг, элегантно размещенные в полированных карманах из нержавеющей стали на носу с каждой стороны.

Для улучшенной маневренности и поддержки при швартовке швартовочные шпиги удобно расположены на корме по левому и правому борту, что делает управление яхтой в различных условиях как эффективным, так и простым. Яхта также оснащена гидравлическим трапом на корме с левого борта, что облегчает посадку и высадку, добавляя удобства и роскоши судну.

Управление тендерами упрощается с помощью гидравлического крана-стрелы грузоподъемностью 4000 фунтов, обеспечивающего плавный и безопасный спуск и подъем тендеров. Эта хорошо продуманная конфигурация палубного оборудования не только повышает эксплуатационные возможности яхты, но и гарантирует исключительный опыт для всех на борту.

Флайбридж

Флайбридж этой яхты — это просторное и тщательно продуманное пространство, идеально подходящее как для отдыха, так и для общения. В передней части находится большая изогнутая скамья, обращенная вперед, которая идеально подходит для расслабления, чтения или наслаждения захватывающими видами. Под козырьком расположены вместительные отсеки для хранения, предоставляющие удобные места для размещения необходимых вещей.

Двигаясь к задней части, флайбридж может похвастаться роскошным джакузи с встроенными солнечными подушками, создавая идеальное место для принятия солнечных ванн или освежающего купания. Дизайн умно включает в себя места для хранения под солнечными подушками, обеспечивая легкий доступ ко всем необходимым вещам. Жесткий верх частично покрывает эту зону, с отверстием над джакузи, позволяя выбирать между солнечными ваннами или тенью по желанию.

Рядом с джакузи расположены большие шкафы для хранения спортивного инвентаря, что особенно удобно для любителей фитнеса. Далее назад открывается пространство, готовое для размещения шезлонгов и столов. Это пространство дополнено полноценным баром по правому борту и барбекю, что делает его идеальным для встреч и обедов на свежем воздухе.

В самом конце флайбриджа находится просторная зона отдыха и обеденная зона, выходящая на балкон, откуда открываются потрясающие виды и создается спокойная атмосфера для обедов или отдыха. Этот элегантно оформленный флайбридж является примером приверженности яхты к роскоши и комфорту, предоставляя превосходное место как для расслабления, так и для развлечений.

Генераторы

Яхта оснащена мощной и эффективной системой генерации энергии, включающей два первоклассных генератора Northern Lights. Основной агрегат — это генератор мощностью 70 кВт, работающий на 1800 об/мин и обеспечивающий 380 вольт в трехфазной конфигурации. Этот генератор спроектирован с двойной системой крепления для повышения стабильности и снижения вибрации, и он заключен в звукоизолирующие кожухи из стекловолокна для минимизации шума. Он также оснащен газо-водяными сепараторами для повышения эксплуатационной эффективности и соответствия экологическим стандартам.

В дополнение к этому идет второй генератор Northern Lights, обеспечивающий мощность 50 кВт. Как и первый, он оснащен звукоизолирующими кожухами для обеспечения тихой работы, что делает его идеальным для поддержания спокойной атмосферы на борту. Оба генератора оборудованы глушителями Centek с водяной промывкой и сепараторами, что дополнительно улучшает их тихую и эффективную работу. Эта хорошо продуманная конфигурация генераторов гарантирует, что яхта имеет надежное и стабильное электроснабжение, легко поддерживающее все бортовые системы и удобства.

Безопасность и противопожарная защита

Яхта оснащена передовой центральной системой пожарной сигнализации, гарантируя высочайший уровень безопасности для всех на борту. Эта всеобъемлющая система оборудована стратегически расположенными датчиками тепла и дыма во всех жилых помещениях и машинном отделении, обеспечивая полное покрытие и раннее предупреждение о любых рисках возгорания. Система спроектирована для оперативного оповещения экипажа, с панелями мониторинга,

установленными как в рулевой рубке, так и в кают-компании экипажа. Эти панели оснащены индивидуальными индикаторами, которые четко указывают местоположение любого возгорания, что позволяет быстро и эффективно реагировать на ситуацию.

Система пожарной безопасности тщательно разработана в соответствии с жесткими стандартами, установленными Американским бюро судоходства (ABS) и Морским и береговым агентством (MCA), обеспечивая соответствие международным протоколам безопасности. Эта приверженность безопасности и предотвращению пожаров подчеркивает стремление яхты обеспечить безопасную и спокойную обстановку для всех гостей и членов экипажа.

Тендеры

Палуба для лодок на яхте, расположенная сразу за скайлаунжем, мастерски спроектирована для размещения различных тендеров и развлекательного оборудования, значительно повышая адаптивность и привлекательность судна. Это просторное пространство тщательно организовано для размещения как 22-футового тендера, так и 15-футового тендера, предлагая множество возможностей для исследования прибрежных вод, посещения скрытых пляжей или просто для спокойного круиза. Помимо этих тендеров, палуба также предназначена для хранения дополнительных водных игрушек, обеспечивая гостям доступ к широкому спектру активностей и развлечений на борту. Этот тщательно продуманный план не только оптимизирует использование пространства, но и гарантирует, что яхта идеально оборудована как для приключений, так и для отдыха.

Главные двигатели/механическое оборудование

Машинное отделение этой яхты является образцом тщательного проектирования и инженерии, адаптированным для удовлетворения потребностей глобальной исследовательской яхты. Оно просторное и эффективно организованное, что облегчает обслуживание всего оборудования. Эта конфигурация особенно важна для судна, работающего в удаленных местах с ограниченной поддержкой с берега. Системы забора морской воды умно спроектированы, используя основную систему морских ящиков, которая включает два морских ящика с перекрестной трубой. Все трубопроводы для морской воды выполнены из CuNi, и ящики могут очищаться во время движения, оснащены системой продувки. Каждый ящик способен удовлетворять все потребности в сырой воде.

В основе движущей силы яхты лежат два двигателя Caterpillar C32, каждый из которых производит 1100 лошадиных сил при 2100 об/мин, с рейтингом В для надежности и производительности. Система выхлопа оснащена системой Centek с водяной промывкой и сепаратором, обеспечивая эффективную и экологически чистую работу. Редукторы — Twin Disk MG 6598DC или аналогичные, с системой отбора мощности и электрической муфтой для питания носового подруливающего устройства, брашпиля и крана. Яхта оснащена парой бронзовых 5-лопастных винтов, один правого вращения и один левого, для оптимальной маневренности.

Управление двигателями осуществляется с помощью системы Kobelt, с постами управления в рулевой рубке, на крыльях и на кормовой палубе, обеспечивая точное управление. Носовое подруливающее устройство — это 20-дюймовый агрегат Quantum Hydraulics мощностью 100 лошадиных

сил, улучшающий возможности швартовки и маневрирования. Климат на яхте контролируется системой кондиционирования Aqua Air Alpha Series с системой подачи свежего воздуха. Дополнительные поддоны для слива установлены под основной компрессорной системой и каждым отдельным блоком, все они сливаются в систему серой воды.

Стабильность поддерживается стабилизаторами Quantum Hydraulics Zero Speed, обеспечивающими комфорт даже когда яхта находится на якоре.

Система подачи топлива управляется моделью Alfa Laval MIB 303, с фильтрами Racor, обеспечивающими чистую подачу топлива.

Уровнемеры и мониторы уровня топливных баков стратегически размещены для легкого доступа и контроля. Полированный нержавеющий стальной выдвижной шланговый барабан и покрытая ПВХ заправочная линия удобно расположены у входной двери машинного отделения для заправки тендеров на плавательной платформе.

Топливная система яхты универсальна, позволяя перекачивать топливо из любого бака в любой другой бак через основную систему перекачки или через Alfa Laval. Третья резервная система постоянного тока и интегрированный основной насос с инверторной системой обеспечивают дополнительную надежность. Все основные системы имеют резервные копии, обеспечивая бесперебойную работу.

Система берегового питания оснащена системой преобразования Atlas, а потребности в воде удовлетворяются двумя опреснителями, каждый из которых производит 60 галлонов в час. Система черной воды оснащена туалетной системой Headhunter и сертифицированным USCG устройством морской санитарии типа II, с большим диафрагменным насосом для перекачки отходов. Система серой воды связана как резервная.

Система осушения включает два больших насоса, один с приводом от двигателя и один электрический, подключенные к коллектору осушения. Пожарный насос связан с системой осушения для резервного

копирования, и имеется семь погружных насосов, по одному в каждом отсеке. Также установлен отдельный дизельный самовсасывающий аварийный пожарный и осушительный насос, соответствующий требованиям МСА. Машинное отделение оснащено стационарной системой пожаротушения CO2 и переносными огнетушителями по всему судну.

Система пресной воды оснащена двумя насосами, подающими воду в общий аккумуляторный бак, с тремя баками горячей воды и прямым фитингом давления на палубе. Два вентилятора машинного отделения имеют переменную скорость и реверсивны, обеспечивая надлежащую вентиляцию. Этот комплексный набор механического оборудования и систем гарантирует, что яхта полностью готова к любым приключениям, обеспечивая надежность, безопасность и комфорт для всех на борту.

Палубы

Палубы яхты представляют собой идеальное сочетание элегантности и практичности, демонстрируя изысканные тиковые поверхности, тщательно склеенные с использованием эпоксидного клея или других высококачественных адгезивов. Это не только гарантирует потрясающий внешний вид, но и обеспечивает долговечность, способную выдержать испытания морем. Теплые, натуральные оттенки тика придают вечный и роскошный вид, усиливая общее очарование судна.

Помимо тиковых палуб, рабочие зоны и флайбридж имеют окрашенные поверхности, создавая практичный и эстетически приятный контраст. Это хорошо продуманное сочетание материалов и отделки гарантирует, что палубы яхты не только визуально впечатляющие, но и высоко функциональные, предлагая безопасную и комфортную обстановку как для отдыха, так и для активного времяпрепровождения. Независимо от того, совершаете ли вы неспешную прогулку или занимаетесь более

энергичными занятиями, палубы яхты созданы для того, чтобы обеспечить идеальный баланс стиля и функциональности.

Размещение

Размещение на яхте демонстрирует роскошь и продуманный дизайн, полностью используя широкую ширину в 27,5 фута и планировку с полным использованием ширины корпуса, чтобы обеспечить впечатляющее пространство для своего размера. Главная каюта, площадью 770 квадратных футов, расположена чуть впереди середины судна на главной палубе. Она украшена большими окнами, которые заливают пространство естественным светом, создавая светлый интерьер с захватывающими видами. При входе гостей встречает частный офис и библиотека, оснащенные столом, стульями и полным офисным оборудованием. Двигаясь вперед, их ждет частный кабинет с телевизором, диваном и гардеробной зоной. Незаметная дверь из коридора для экипажа позволяет обслуживать главную каюту, не нарушая покой гостей.

Полноширинная спальня — это оазис для отдыха, с большими окнами, усиливающими ощущение простора. Справа от борта находится диван для отдыха, а слева — два кресла и столик, создающие уютный уголок. На передней переборке расположены развлекательный центр, ящики и места для хранения, а по обеим сторонам каюты также предусмотрены места для хранения. Впереди спальни находятся отдельные ванные комнаты для него и для нее, одна с очень большой душевой, а другая с джакузи. Слева и позади главной спальни находится ее гардеробная с полками для одежды, большим комодом и зоной для макияжа.

Главный салон, доступный с кормовой палубы, сразу впечатляет использованием света из окон, подчеркивающего отделку из американской вишни. Развлекательный центр отделяет салон от

обеденной зоны, создавая отдельные, но связанные пространства.

Большая, полностью оборудованная кухня справа обеспечивает доступ к комфортной зоне для экипажа внизу и рулевой рубке наверху, с боковой дверью для снабжения и перемещения экипажа на палубу.

Нижние и верхние гостевые зоны доступны из главного вестибюля, где удобно расположена дневная ванная комната. В нижней гостевой зоне находятся две каюты с кроватями размера "queen" в задней части, от вестибюля, оборудованного гостевым холодильником и дополнительной прачечной. Впереди кают с кроватями "queen" расположены две каюты с двумя кроватями, а справа от них — пятая гостевая каюта, которая может использоваться как каюта для пилота, гида, няни, спортзал или дополнительная каюта, предлагая гибкость для размещения пяти или шести гостевых кают или дополнительного экипажа.

Дверь напротив шестой каюты позволяет экипажу обслуживать нижнюю палубу, с большой прачечной прямо напротив. Впереди прачечной находится зона для экипажа, а еще дальше — две комфортные двухместные каюты для экипажа с ванными комнатами. В лазарете также расположена каюта инженера.

На палубе рулевой рубки верхний вестибюль имеет дневную ванную комнату впереди и скайлаунж сзади, предлагая обширные зоны для сидения и развлечений. Отдельная кладовая справа обслуживает скайлаунж и флайбридж. Позади скайлаунжа, на передней части палубы для лодок, находится крытая зона для сидения. Передняя часть верхнего вестибюля ведет к посадочной площадке для экипажа, со ступенями из кухни. От посадочной площадки находится каюта капитана с двуспальной кроватью, а впереди — большая рулевая рубка с приподнятым диваном, радио и навигационной зоной и хорошо оборудованным мостиком.

Внешняя палуба перед рулевой рубкой имеет большую зону для отдыха и загара, с обширными местами для хранения под подушками и сиденьями.

Носовая палуба включает зоны для сидения экипажа, большие кладовые боцмана, очень большие цепные ящики и место для хранения игрушек. Дизайн яхты гарантирует, что экипаж может эффективно работать, не взаимодействуя с гостями, если это не требуется, позволяя им свободно перемещаться по судну и предоставлять полный сервис, не будучи навязчивыми.

Кормовая палуба

Кормовая палуба яхты безупречно сочетает в себе практичность и изысканность, созданная для поддержки как отдыха, так и развлечений. Она оснащена просторным столом с местами для 10-12 гостей, что делает ее идеальной для обедов на свежем воздухе или социальных мероприятий. Дополняет эту зону полностью оборудованный мокрый бар, обеспечивающий доступность напитков, а также обширные решения для хранения, чтобы поддерживать аккуратность и организованность пространства.

Дизайн продуманно включает доступ к лазарету и машинному отделению, с входом, удобно расположенным на правом борту. Кроме того, элегантные лестницы по левому и правому борту ведут вниз к просторной плавательной платформе, предлагая легкий доступ к воде для купания или спуска водных игрушек. Плавательная платформа также включает дверь в лазарет, что дополнительно улучшает функциональность и доступность кормовой части яхты. Эта тщательно спроектированная кормовая палуба обеспечивает гармоничное сочетание роскоши и утилитарности, гарантируя незабываемый опыт для всех гостей на борту.

Аудио- и видеооборудование

Яхта тщательно спроектирована с учетом выделенного пространства для

аудио- и видеооборудования, что гарантирует удовлетворение всех потребностей в развлечениях с элегантностью и легкостью. Эта конфигурация позволяет установить передовые системы, адаптированные к желаниям владельца и гостей, будь то для захватывающих киносеансов, высококачественного музыкального опыта или бесшовной связи для презентаций и мероприятий. Адаптивность дизайна обеспечивает возможность интеграции новейших технологий, предлагая выдающийся аудио-визуальный опыт, который усиливает роскошную атмосферу яхты. Это внимательное отношение к планированию аудио- и видеооборудования подчеркивает приверженность к предоставлению исключительного опыта на борту, удовлетворяя как потребности в отдыхе, так и в развлечениях.

Каюта капитана

Каюта капитана — это просторное и элегантно обставленное убежище, созданное для обеспечения как комфорта, так и практичности для капитана яхты. Она включает в себя собственную ванную комнату, обеспечивая уединение и удобство, и оборудована уютной двуспальной кроватью, которая гарантирует спокойный сон. В каюте предусмотрен стол, создающий специальное место для работы и планирования навигации, а также обилие вариантов хранения, которые гармонично интегрированы по всей каюте, чтобы личные вещи были организованы и находились в легком доступе. Стратегически расположенная прямо за рулевой рубкой, каюта капитана позволяет быстро и эффективно добраться до штурвала, обеспечивая возможность капитану оперативно решать любые навигационные задачи. Этот продуманный дизайн подчеркивает стремление яхты предложить роскошное и функциональное жилое пространство для своего экипажа.

Электроника и навигационное оборудование

Яхта тщательно спроектирована с выделенным пространством для электроники и навигационного оборудования, что гарантирует возможность оснащения новейшими достижениями для удовлетворения потребностей современного мореплавания. Эта конфигурация позволяет установить передовые системы, адаптированные к конкретным требованиям и предпочтениям владельца и экипажа. Будь то сложные радарные системы, GPS, сонар или средства связи, яхта готова интегрировать современные технологии, которые повышают безопасность, эффективность и простоту навигации. Эта адаптивность гарантирует, что судно остается на переднем крае морских инноваций, предлагая безупречный и изысканный опыт для всех на борту. Стремление оснастить яхту первоклассной электроникой и навигационными инструментами подчеркивает ее готовность к любому путешествию, будь то спокойный круиз или захватывающая экспедиция.

Каюта инженера

Каюта инженера стратегически расположена позади машинного отделения на правом борту, обеспечивая легкий доступ к ядру механических систем яхты. Эта каюта тщательно спроектирована, чтобы предложить как комфорт, так и практичность для инженерной команды. Она включает в себя собственную ванную комнату, обеспечивая уединение и удобство для ее обитателей. Каюта обставлена двумя односпальными кроватями, предлагая достаточные условия для сна инженеров. Эта конфигурация не только поддерживает эффективный мониторинг и обслуживание систем яхты, но и гарантирует, что у инженеров есть комфортное и уединенное место для отдыха и восстановления сил. Расположение и дизайн каюты инженера

подчеркивают стремление яхты создать поддерживающую и эффективную рабочую среду для своего экипажа.

КОНТАКТЫ

Shestakov Yacht Sales — это брокерская компания, специализирующаяся на продаже и обслуживании яхт по всему миру. Компания предлагает услуги по покупке и продаже как новых, так и подержанных моторных яхт, парусных судов и роскошных супер и мега яхт. Они также предоставляют услуги по регистрации яхт, страхованию, техническому обслуживанию, подбору экипажа и организации чартеров в США, Канаде, Латинской Америке, Карибском бассейне, в Европе и на Багамах.

Основатель и ведущий брокер компании — Андрей Шестаков, лицензированный и сертифицированный специалист с обширным опытом в области морской инженерии и судостроения.

Компания имеет широкую сеть партнерств с крупными производителями яхт по всему миру и предоставляет услуги на нескольких языках, включая Русский, Украинский, Испанский и Английский. Офис компании расположен в Дания-Бич, штат Флорида, США.

Для получения дополнительной информации и просмотра доступных яхт вы можете посетить официальный сайт компании: <https://shestakovyachtsales.com/ru>

Контактная информация

Телефон: +1(954)274-4435 +7(918)465-66-44 **Email:** andrey@shestakovyachtsales.com

Адрес



1380 Weeping Willow Way, Hollywood,
Florida 33019