

## TRUE NORTH - HARGRAVE



**Производитель:** [Hargrave](#)

**Длина по КВЛ:** 136' 0" (41.45 m)

**Год постройки:** 2011

**Ширина:** 27' 0" (8.23 m)

**Модель:** Trideck

**Макс. осадка:** 24' 4" (7.42 m)

**Цена:** \$7,450,000 USD Может измениться.  
[Полное описание смотрите на нашем сайте](#)

**Крейсерская скорость:** 12 Knots (13.81 MPH)

**Локация:** Fort Lauderdale, United States

**Макс. скорость:** 17 Knots (19.56 MPH)

# ОГЛАВЛЕНИЕ

---

<b>ОПИСАНИЕ .....</b>	<b>3</b>
<b>СПЕЦИФИКАЦИИ .....</b>	<b>4</b>
Основная информация .....	4
Размеры .....	4
Скорость, емкости и водоизмещение .....	4
Размещение .....	4
Корпус и палуба .....	5
Двигатели .....	5
<b>ГАЛЕРЕЯ .....</b>	<b>6</b>
<b>ДЕТАЛЬНОЕ ОПИСАНИЕ .....</b>	<b>14</b>
<b>КОНТАКТЫ .....</b>	<b>29</b>

## ОПИСАНИЕ

TRUE NORTH — 2011 Hargrave Custom, 136' (≈41,5 м) тридék моторная яхта, тщательно сконфигурированная для дальних переходов и роскошной жизни на борту. После обширного рефита, включавшего полную внешнюю перекраску в 2024 году, судно находится в исключительном состоянии и соответствует требованиям RINA Unrestricted Class.

С водоизмещением 353 GT и высотой потолков более 7 футов (≈2,13 м) на каждой палубе, TRUE NORTH предлагает внушительный внутренний объём и ощущение простора. Планировка включает пять элегантных гостевых кают и дополнительную двухъярусную каюту, вмещающую до 12 гостей; жилые помещения экипажа рассчитаны на восьмерых. Для отдыха и приёма гостей предусмотрены просторный главный салон, уютный sky lounge и обширная солнечная палуба с джакузи и мокрым баром.

Силовая установка — два двигателя Caterpillar C32 в сочетании с нулевыми стабилизаторами Naiad, что обеспечивает надёжную ходкость и комфорт при плавании на ходу и в стоянке. Мелководное осадка 7,5 фута (≈2,3 м) делает яхту особенно удобной для круизов по Багамам, островным маршрутам Карибского моря и исследованиям мелководных анкерных стоянок Средиземного моря.

После успешного прохождения пятнадцатилетних обследований класса RINA и шестимесячного пребывания на верфи, завершённого в январе 2026 года, TRUE NORTH представляет редкое предложение в сегменте 130–140 футовых суперяхт. Она сочетает проверенную мореходность, значительный внутренний объём и внушительную высоту потолков с высоким чартерным потенциалом в сдержанном и вневременном исполнении.

# СПЕЦИФИКАЦИИ

## Основная информация

**Модельный год:**  
2011

**Страна:**  
United States

**Год постройки:**  
2011

## Размеры

**Длина:**  
136' 0" (41.45 m)

**Макс. осадка:**  
24' 4" (7.42 m)

**Ширина:**  
27' 0" (8.23 m)

## Скорость, емкости и водоизмещение

**Крейсерская скорость:**  
12 Knots (13.81 MPH)

**Запас воды:**  
1300 Gallons

**Макс. скорость:**  
17 Knots (19.56 MPH)

**Запас топлива:**  
10500 Gallons

## Размещение

**Санузлы всего:**  
7

**Каюты экипажа:**  
4

## Корпус и палуба

---

**Материал корпуса:**

Fiberglass and Plastic Yachts

**Проект корпуса:**

N/A

**Материал палубы:**

Composite

**Интерьер:**

N/A

**Конфигурация корпуса:**

N/A

## Двигатели

---

**Двигатели:**

2

**Тип двигателя:**

Inboard

**Производитель:**

Caterpillar

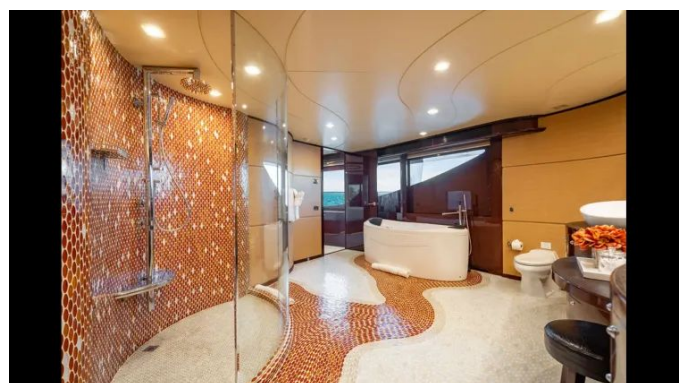
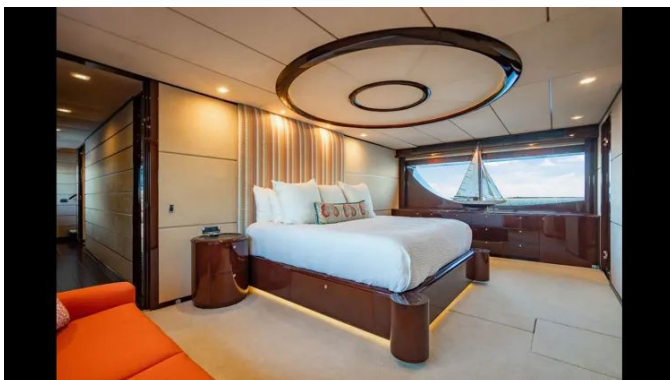
**Тип топлива:**

Diesel

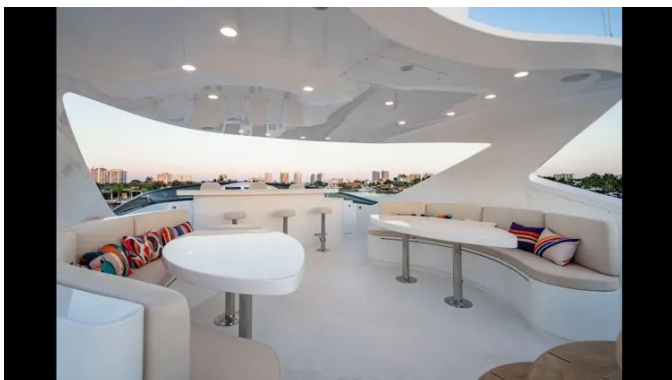
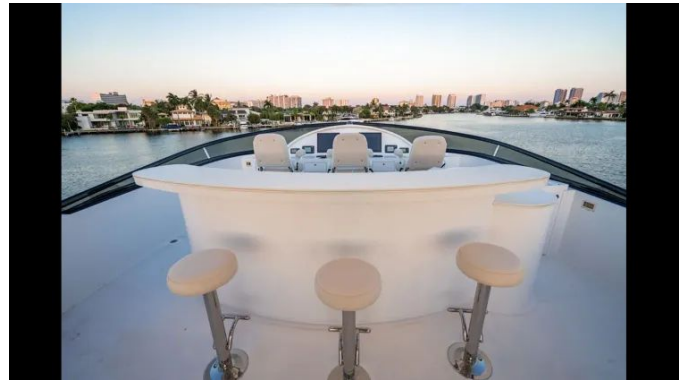
# ГАЛЕРЕЯ



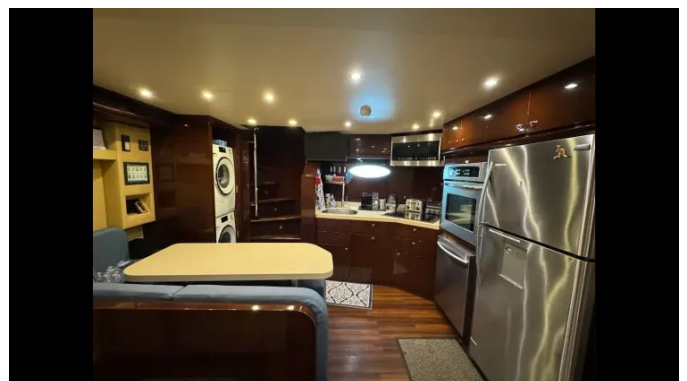














# ДЕТАЛЬНОЕ ОПИСАНИЕ

## Технические характеристики

Построенная Hargrave и спущенная на воду в 2011 году, эта элегантная трёхпалубная яхта сочетает композитный корпус и безупречную окраску, обеспечивая одновременно прочность и утонченную эстетику; она имеет общую длину 136 ft (41.45 m), внушительную ширину 27 ft (8.2 m) и максимальную осадку 7.4 ft (2.26 m), зарегистрирована как 353 GT и оснащена стабилизаторами Zero Speed для исключительного комфорта на якоре и в движении. Два двигателя Caterpillar C32 по 1,825 hp каждый обеспечивают ходовые качества, а два генератора Kohler 80 kW гарантируют полноценное энергоснабжение на борту.

Оптимизированная для дальних переходов, яхта легко идёт при крейсерской скорости 12 узлов, развивает максимальную скорость 17 узлов и предлагает запас хода 3,000 nm для океанских рейсов. Объёмы баков внушительны: топливо 10,500 gallons (39,742 liters), пресная вода 1,300 gallons (4,920 liters) и резервуар для сточных вод 400 gallons (1,514 liters). Интерьер рассчитан на двенадцать гостей в пяти каютах с семью санузлами, а четыре каюты экипажа на восемь человек обеспечивают профессиональное обслуживание, соответствующее уровню яхты этого класса.

## Кормовая палуба

Встроенный диван окружает кормовый стол из африканского красного дерева, за которым с комфортом размещаются до двенадцати гостей, а выдвижной 32 дюймовый телевизор и электрические двери в главный салон усиливают и развлекательные возможности, и удобство перемещения. Маневрирование и доступ упрощены станцией

управления на правом крыле, оснащённой органами управления CAT, винтовой лестницей из нержавеющей стали и тика, ведущей на скайдек, и двумя лестницами, спускающимися на плавательную платформу с накладками из тика и поручнями из нержавеющей стали. Полный проход по борту выполнен с тиковой палубой, приподнятыми бортами с четырьмя входными дверями и тиковым верхним поручнем, обеспечивая надёжную опору и сдержанную утончённость классической яхты.

## Салон и столовая

---

Автоматические раздвижные двойные двери из нержавеющей стали с оптическим сенсором открывают салон и столовую с высотой потолка 7'3", где индивидуально оформленный софит и потолочная обшивка из Ultrasuede гармонируют с глянцевыми стенами Matore, тонированными янтарной морилкой. Изящный изогнутый бар из махагона Matore с рабочей поверхностью Caeser Stone расположен на напольном покрытии из того же махагона и включает в себя подставки для бокалов, специально отведенное хранение винных бутылок и практичные выдвигаемые ящики для беспрепятственного обслуживания гостей. Двойная система Hunter Douglas, объединяющая затемняющие и прозрачные панели, позволяет точно задавать настроение, а 52" Mitsubishi TV на лифте и аудиосистема Denon с объемным звучанием обеспечивают высокий уровень развлечений. Интерьер дополнен богатыми махагоновыми шкафами, шкафом-гардеробом и вешалкой, потолком в махагоновой облицовке, декоративным квадратным потолочным медальоном над обеденным столом и изящным освещением BSM, создавая атмосферу утонченного уюта на яхте.

## Камбуз

---

Созданный для высокой кухни и гостеприимного приема, камбуз сочетает продуманную инженерную мысль, изысканные отделки и обильные места для хранения. 36 дюймовый телевизор на выдвижном механизме обращён к дивану, обитому роскошной итальянской кожей Formenti, а кулинарное оснащение включает просторную одинарную встраиваемую раковину, посудомоечную машину Miele, плиту Viking с шестью конфорками и вытяжным кожухом, а также духовку Miele. Охлаждение и сохранность продуктов обеспечивают два крупных холодильника морозильника SubZero, расположенные по бокам камбуза, а порядок и удобство — два встроенных шкафа плотника Hafele от пола до потолка рядом с шкафом для хранения той же высоты и глубиной 21 дюйм. Винный холодильник SubZero 427R предлагает восемь специализированных полок для вина над двумя охлаждаемыми выдвижными ящиками; две независимо управляемые винные зоны рассчитаны на размещение до 78 бутылок. Единую эстетическую линию задаёт лакированная периферийная мебель, сочетающаяся с столешницами Caesar Stone и островом из красного дерева, щедро оснащённым местами для хранения и покрытым Caesar Stone, расположенным под потолочным коробом, повторяющим форму острова. Техника SubZero является центральным акцентом пространства, компактный морозильник GE удобно размещён в коридоре, а сенсорный экран системы мониторинга Schneider обеспечивает простое и интуитивное управление.

## Пилотхаус

---

Пилотхаус расположен на возвышении, откуда открываются широкие панорамные виды, и спроектирован с точной эргономикой для лёгкого и

интуитивного управления. Три рулевых кресла STIDD с обивкой из кожи Formenti обращены к полностью оснащённому посту управления, а уютный диван с небольшим столиком создаёт элегантное место для бесед или работы с картами, при этом холодильник рядом с постом обеспечивает лёгкий доступ к напиткам. Наружная боковая станция на португальском бридже дополняет главный пост и позволяет точно выполнять манёвры в ограниченном пространстве. Связь и безопасность сосредоточены в радиостанции GMDSS, системе мониторинга Schneider и станции общей сигнализации и пожарного контроля Marinelec General, а капитанская каюта, расположенная рядом с постом управления, обеспечивает мгновенный доступ во время переходов. Для оперативного вмешательства в экстренных случаях органы управления электрической системой аварийного отключения регулируют подачу топлива и воздуха в машинное отделение, а аудиосистема Denon обеспечивает утонченное развлечение на борту, сочетая функциональность с комфортом.

## Португальская палуба

---

Португальская палуба оснащена портовым боковым постом, который вселяет уверенность при маневрировании яхтой в стеснённых условиях, просторными боцманскими отсеками для надёжного хранения палубного снаряжения, центрально расположенными подключениями для воздушных шлангов, облегчающими сервис и техническое обслуживание, и плавно спускающейся лестницей к обходной палубе на уровне главной палубы, обеспечивающей лёгкое и свободное перемещение по внешним палубам.

## Каюта капитана

---

Расположенная на мостиковой палубе прямо за штурвалом, каюта

капитана сочетает продуманную планировку с утонченным комфортом. В ней предусмотрена двухместная кровать и собственный санузел, а также отдельный письменный стол для сосредоточенной работы. За развлечения отвечает 26-inch Samsung flat-panel TV, установленный на складном подъемнике, а хранение вещей организовано шкафом-гардеробом и надежным сейфом, встроенным в стол.

## Скайлаунж

---

Изысканный бар со встроенным ледогенератором задаёт тон в скайлаунже: итальянское освещение VCM заливает светом панели стен из ультразамша пшеничного оттенка, мягко подчёркнутые полосами цвета слоновой кости. Круглый махагоновый обеденный стол в окружении четырёх обитых кресел создаёт изящную, камерную столовую зону, а развлечения обеспечивает 65" плазменный дисплей Sharp с двойным тюнером для европейских и американских стандартов вещания, дополненный аудиосистемой Denon с обволакивающим объёмным звучанием. Шторы Hunter Douglas Duette Duolite предлагают утончённую приватность и точный контроль света, а практичные решения, такие как встроенный шкаф с вешалкой для хранения и отдельный шкаф для верхней одежды, делают пространство не менее функциональным, чем роскошным.

## Задний скайдек

---

Изысканно отделанный тиковый обеденный стол с соответствующими креслами легко вмещает восемь человек, в центре расположена тиковая вращающаяся сервировочная платформа Lazy Susan. Солярий во всю ширину судна предлагает спокойное уединённое место для дневного отдыха, а двойной шкаф по индивидуальному заказу, увенчанный

столешницей Corian, образует элегантную сервировочную зону со скрытым комбинированным холодильником и ледогенератором. Ненавязчивая подсветка BSM задаёт атмосферу после захода солнца, а лестница из нержавеющей стали и тика обеспечивает изящный подъём на флайбридж.

## Флайбридж

---

С высокого ракурса флайбридж органично сочетает точное управление и непринуждённые развлечения: пост управления оснащён Furino Navnet 3D, Nobeltec, камерами SEE SEA с пультом, навигатором FIIVR, поисковым прожектором ACR и радиостанцией IComm VHF, а все столешницы выполнены из Corian. Под ногами — противоскользящее покрытие, три барных стула, обитые Sunbrella, два уютных диванных уголка и столы на двенадцать человек образуют щедрые, располагающие к общению зоны, идеальные для спокойных бесед и обедов на свежем воздухе. Тёплое белое шнуровое освещение подчёркивает нижние кромки мебели и шкафов, создавая мягкое вечернее сияние, а индивидуальное джакузи на шесть человек рядом с просторной солнечной лежанкой обеспечивает полное расслабление; гриль Lazyman готов к лёгкому приготовлению блюд на открытом воздухе.

## Главная каюта на палубе

---

Расположенная на палубе, главная каюта предлагает высоту потолка 7 футов 3 дюйма, создавая просторное и спокойное убежище, укомплектованное бар-холодильником GE и скрытым сейфом. Над головой опускающийся круглый софит, отделанный Matorie, формирует скульптурный акцент, а итальянское освещение BSM мягко наполняет каюту изысканным, атмосферным светом. Стены обшиты панелями из

ультрасюэда, художественно разделёнными полосами слоновой кости для утончённого, аккуратно продуманного вида, а просторная гардеробная с ящиками и полноценным отделением для одежды на вешалках обеспечивает безупречный порядок в одежде и аксессуарах.

## Мастер-ванная

---

Роскошный 60-inch душ без рамы, обрамлённый плавно изогнутым стеклом, доминирует в пространстве и уравновешен тумбой со столешницами Matorie glass countertops, которые излучают мягкое сияние. Под ногами художественный мозаичный пол свободной формы, сложенный из плитки Sicis waterglass, привезённой с севера Италии, а две приподнятые раковины Vitruvit Viko придают интерьеру скульптурную выразительность. Полукруглая, выполненная на заказ ванна Pharo Whirlpool приглашает к спокойному погружению, а итальянский характер ощущается в смесителях Gessi Ovale и соответствующей душеевой фурнитуре. Атмосферу дополняют отделочные панели Moccasin Adobe Majilite и тщательно подобранное освещение от BCM Lighting, а практичную роскошь завершает вместительный шкаф для белья.

## Нижнее фойе

---

У подножия стеклянно-стальной лестницы главной палубы восьмигранная махагоновая площадка создаёт утончённый акцент в этом продуманно организованном служебном пространстве. Ненавязчиво интегрирована колонна стиральной машины и сушилки Whirlpool, а для увеличения мощности и ускорения оборота белья добавлена отдельная сушилка Whirlpool. Выделенное место для хранения постельного и банного белья поддерживает полотенца и простыни в безупречном порядке и всегда держит их под рукой, органично сочетая практичность с

элегантной отделкой фойе.

## Три VIP-каюты

---

Каждая из трёх VIP-кают оснащена двуспальной кроватью queen, полноразмерными платяными шкафами и несколькими телевизорами, что создаёт уединённые и комфортные уголки для гостей. В каждой люксовой каюте есть собственный санузел с махагоновой мебелью, раковинами Rapsel Nido, душевой арматурой и смесителями Gessi и мозаичными полами, где изящные материалы сочетаются с надёжной конструкцией. Носовая каюта на правом борту открывается в комнату с двухъярусными спальными местами: две нижние койки оборудованы съёмными защитными бортиками, чтобы младшие дети могли безопасно находиться рядом с родителями. Герметичная служебная дверь соединяет гостевую зону с салоном экипажа, обеспечивая ненавязчивый доступ и аккуратное обслуживание в любое время суток.

## Зона отдыха экипажа

---

Расположенная в носовой части, зона отдыха экипажа включает полностью оборудованный камбуз и элегантную обеденную зону с посадочными местами на восемь человек. Для комфорта на борту и контроля систем предусмотрены 20-дюймовый плоский телевизор, сенсорный экран системы мониторинга Schneider и выделенная система пожарного мониторинга. Камбуз оснащён варочной панелью GE, духовкой GE и холодильником/морозильником GE, дополненными микроволновой печью KitchenAid с интегрированной вытяжкой, а также посудомоечной машиной GE и стирально-сушильной машиной Miele, обеспечивающими все потребности в уборке и стирке.

## Каюты экипажа

---

На каютной палубе, рядом с каютой капитана, расположены ещё три каюты экипажа, каждая из которых дополнена собственным санузлом с той же высококачественной отделкой, что и в гостевых зонах.

Планировка позволяет разместить до восьми членов экипажа, хотя яхта, как правило, эксплуатируется постоянным составом из шести человек.

## Два дневных санузла

---

Оба дневных санузла оборудованы стеклянными раковинами Regia Cubo, установленными на полах, облицованных плитками Sicis Water Glass, а смесители и фурнитура Gessi обеспечивают изысканные детали, завершающие каждое помещение и создающие элегантно-единство формы и функции.

## Машинное отделение

---

В центре машинного отделения — система мониторинга Schneider с отзывчивым сенсорным интерфейсом, обеспечивающая интуитивный надзор в режиме реального времени за машинными системами судна. Две выделенные верстаки создают упорядоченное и функциональное рабочее пространство, упрощающее проведение технического обслуживания и ремонтов. Качество топлива и его надёжность поддерживает система кондиционирования топлива AlgaeX, а забор и отвод морской воды осуществляются через две морские приёмные камеры и два выпускных патрубка, что обеспечивает эффективную циркуляцию. Жёсткая трубопроводная сеть проложена по всему объёму помещения и выполнена в соответствии со строгими требованиями RINA, гарантирующими высочайшие стандарты надёжности и безопасности.

## Лазарет

---

Аккуратно организованный, лазарет сочетает утонченную практичность и продуманную систему хранения; здесь есть просторные дополнительные отсеки, специализированный шкаф для дайвинга и вместительный боцманский шкаф, которые позволяют хранить оборудование упорядоченно и всегда иметь его под рукой. Вместимость для провизии увеличена за счёт вертикального морозильника GE, а изготовленный на заказ шкаф с прочной столешницей Corian и интегрированной мойкой обеспечивает удобную рабочую поверхность для обслуживания и подготовки. Весь отсек отделан Snow White Awlgrip, что создаёт светлую, безупречную и стойкую поверхность, подчёркивающую высокие стандарты яхты в вопросах подгонки и отделки.

## Платформа для купания

---

На тщательно оборудованной платформе для купания установлен ручной пресноводный душ с подачей горячей и холодной воды, обеспечивающий легкое ополаскивание, а рельефная противоскользящая поверхность гарантирует уверенную опору. При швартовке управление упрощено благодаря паре Glendinning Cablemasters с дистанционным управлением, а несколько заливных горловин на палубе и выделенные сливные точки делают обслуживание быстрым и удобным. Для надёжной швартовки предусмотрены три прочных кнехта Oрасmare, готовые обеспечить безопасность стоянки.

## Системное оборудование

---

Созданное для уверенной и надёжной работы в море, системное оборудование яхты сочетает современные решения для безопасности,

комфорта и эффективности. В основе — Zero Speed stabilizer и цифровая система вентиляции DELTAT 600P/T4 с дистанционным управлением и автоматическим отключением, интегрированным с системой пожаротушения для бесшовной защиты. Ходовые качества обеспечивают две коробки передач ZF 3055V с подпиточными насосами, а экологичность и соответствие нормативам поддерживаются системой очистки сточных вод Headhunter TdaWave и установкой приточного воздуха Marineair для превосходного качества воздуха на борту. Гидравлику обеспечивает силовой блок NAIAD VT60 с тандемными РТО, питающий интегрированную гидравлическую систему NAIAD и носовой подруливающий агрегат NAIAD мощностью 80 hp; для стабилизатора NAIAD и носового подруливающего устройства предусмотрены дополнительные резервные насосы, приводимые от коробок передач, чтобы обеспечить резервирование и быстрый отклик. Обслуживание упрощено специализированными системами перекачки масла Reverso для главных двигателей, генераторов и коробок передач, а бытовой комфорт поддерживается бойлерами горячей воды в сочетании с циркуляционным насосом Willow. Потребности в сжатом воздухе покрывает компрессор Gianneschi с пятью точками подключения по судну, а выпуск отработавших газов надежно управляется прочными дисковыми заслонками butterfly fly valves.

## Палубное оборудование

Палубное оборудование яхты обеспечивает уверенное и слаженное выполнение якорных и швартовных операций: два гидравлических устройства Maxwell windlass/capstan 8000 с дистанционным управлением и счётчиками работают в тандеме с двумя якорями Pool TW, каждый 507 lb (230 kg), уложенными на 525 ft 16 mm stud-link цепи и оснащёнными промывкой пресной водой. Обращение с линиями дополнительно

поддерживают три гидравлических капстана Maxwell 4000 — один на носу и два на кормовой палубе — а отдельная пресноводная промывка цепи сохраняет аккуратный вид палубы и продлевает срок службы снаряжения, в то время как система стеклоочистителей Speich обеспечивает хорошую видимость при любых погодных условиях. Спуск тендера и посадка гостей происходят легко благодаря крану Quicklift с питанием AC/DC и дистанционным управлением, рассчитанному на 2,000 lb (907 kg), который оперирует широким тендером Nautica RIB15 с двигателем Yamaha 90 hp. Переходная платформа Orastare с дистанционным управлением вместе с лестницей и трапом Marquipt обеспечивает изящный и надёжный выход на берег, а Glendinning Cablemasters и узлы высокопроизводительной заправки упрощают причальные подключения; экологические требования соблюдены благодаря фланцам MARPOL на точках слива масла, топлива и сточных вод. Обзор обстановки и навигация всесторонни: 11 камер SeeSea под централизованным управлением и погодные сервисы Digital XM WX Worx при поддержке двух трансдюсеров Furuno дают полную картину вокруг судна. Средства связи и безопасности включают три радиостанции Icom VHF, полудуплексный GMDSS VHF радиотелефон JRC JHS 770 и приемник Furuno NAVTEX NX700, а рулевое управление реализовано системой Kobelt в связке с автопилотом Simrad AP50. Сигнальные и обнаружительные системы на борту надёжны и внушительны: горны Kahlenberg, Furuno 25 kW six-foot array и Furuno 6 kW four-foot array, дополненные спутниковым компасом Furuno SC50, тремя блоками Furuno BBWGPS и двумя оповещателями Newmar, обеспечивают уверенную работу в любых навигационных и экстренных ситуациях.

## Бытовая техника

Яхта оснащена высококлассной, тщательно подобранной техникой по

всему судну, поэтому камбуз и служебные зоны сочетают комфорт и эффективность: микроволновая печь Haier дополнена вытяжкой Venta, два барных холодильника GE обслуживают главную каюту и рулевую рубку, а два морозильника GE установлены в лазарете и в холле главной палубы. Прием гостей становится простым и приятным благодаря отдельным ледогенераторам у скайлонга и баров салона, а три комбинированных холодильника с ледогенератором на кормовой палубе, флайбридже и скайдеке гарантируют достаток напитков и льда. Жилые помещения экипажа полностью укомплектованы варочной панелью, духовкой и посудомоечной машиной Frigidaire, холодильником морозильником Kenmore Elite и микроволновой печью KitchenAid с вытяжкой, а бытовые отходы утилизируются измельчителем KitchenAid мощностью 3/4 hp. Для стирки предусмотрены две стирально сушильные машины Miele, установленные стопкой — одна в зоне экипажа и одна в нижнем фойе, к которым добавлена отдельная сушильная машина Whirlpool в нижнем фойе, а готовка на свежем воздухе дополнена грилем Lazyman.

## Аудио и видеотехника

Две аудиосистемы Denon создают основу для погружающего объёмного звучания в салоне и в верхней гостиной, а ненавязчивые динамики SpeakerCraft и Paradigm, тщательно окрашенные под цвет потолочной обивки, органично встроены в интерьер. Визуальная часть продумана не менее скрупулёзно: в верхней гостиной установлен 65-inch плазменный телевизор Sharp в паре с HD DirecTV приёмником, в салоне — 52-inch плазменный телевизор Mitsubishi с собственным HD DirecTV приёмником, в главной каюте — 46-inch телевизор Sony с HD DirecTV приёмником, в трёх VIP-каютах — по 32-inch телевизору Samsung с HD DirecTV приёмниками, в портовой гостевой каюте — 32-inch

телевизор Samsung с HD DirecTV приёмником, а в каюте капитана — 26-inch телевизор Samsung с HD DirecTV приёмником. Развлечения продолжаются на открытом воздухе и в служебных зонах: на кормовой палубе и в камбузе установлены 32-inch телевизоры Samsung, каждый со своим HD DirecTV приёмником, а комната экипажа оборудована 20-inch телевизором Samsung с HD DirecTV приёмником. Теперь каждый уголок судна — от салона до служебных помещений — предлагает высокий уровень звука и изображения для гостей и экипажа.

## Оборудование безопасности

Каждая система на этой яхте тщательно подобрана и расположена так, чтобы обеспечить надежную защиту и работоспособность в любых условиях: навигационные комплексы Furuno NavNet 3D в паре с Nobeltec и Furuno AIS дают точное представление о ситуации, прожектор ACR и ночная камера FLIR расширяют обзор в темноте и при плохой видимости. Камбуз оборудован для серьезных походов с холодильными установками SubZero — 700TR fridge, 700TF freezer — и винным шкафом 427R с холодильными ящиками, в сочетании с варочной панелью Wolf и двойной духовкой DD30 с подогревающим ящиком, что гарантирует кулинарное мастерство в море. Спасательное снаряжение полно и соответствует требованиям SOLAS: спасательная лодка Viking 35-person offshore SOLAS A, одобренные по SOLAS надувные спасжилеты Viking, SARTS и EPIRB, а также устройства для метания спасательных линий, термозащитные средства и спасательные круги с огнями и страховочными линиями для моментального применения. Пожарная безопасность базируется на системе пожаротушения Sea Fire FM200 HSeries и электрическом аварийном запоре, отключающем подачу топлива и воздуха в машинное отделение, дополненном порошковыми огнетушителями 2 кг, 6 кг и 25 кг и пенным огнетушителем 45 л.

Резервные насосы и возможности тушения обеспечены аварийным резервным насосом для пожара и откачки трюма, двумя взаимозаменяемыми насосами Gianneschi для трюма и пожаротушения, отдельным насосом для охлаждения забортной водой и четырьмя пожарными рукавами с струйными насадками; личная защита усилена противопожарными одеялами Viking и противодымными капюшонами, а заслонки Actionair обеспечивают контролируемое и безопасное управление вентиляцией по всему судну.

## **Отказ от ответственности**

---

Представленные здесь сведения подготовлены добросовестно, однако их точность не гарантируется, и никакая явная или подразумеваемая гарантия относительно состояния судна не предоставляется. Это предложение может быть предметом предыдущей продажи, изменения цены или снятия с рынка без уведомления. Информация предоставляется исключительно для удобства клиентов и не предназначена для того, чтобы являться официальным представлением какой-либо конкретной яхты, выставленной на продажу.

# КОНТАКТЫ

Shestakov Yacht Sales — это брокерская компания, специализирующаяся на продаже и обслуживании яхт по всему миру. Компания предлагает услуги по покупке и продаже как новых, так и подержанных моторных яхт, парусных судов и роскошных супер и мега яхт. Они также предоставляют услуги по регистрации яхт, страхованию, техническому обслуживанию, подбору экипажа и организации чартеров в США, Канаде, Латинской Америке, Карибском бассейне, в Европе и на Багамах.

Основатель и ведущий брокер компании — Андрей Шестаков, лицензированный и сертифицированный специалист с обширным опытом в области морской инженерии и судостроения.

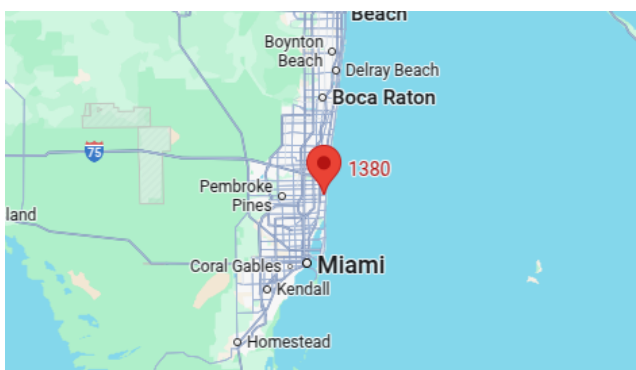
Компания имеет широкую сеть партнерств с крупными производителями яхт по всему миру и предоставляет услуги на нескольких языках, включая Русский, Украинский, Испанский и Английский. Офис компании расположен в Дания-Бич, штат Флорида, США.

Для получения дополнительной информации и просмотра доступных яхт вы можете посетить официальный сайт компании: <https://shestakovyachtsales.com/ru>

## Контактная информация

**Телефон:** +1(954)274-4435 +7(918)465-66-44 **Email:** [andrey@shestakovyachtsales.com](mailto:andrey@shestakovyachtsales.com)

## Адрес



1380 Weeping Willow Way, Hollywood,  
Florida 33019