



SHESTAKOV

Yacht Sales

## EMINA - BENETTI



**Производитель:** [Benetti](#)

**Длина по КВЛ:** 140' 0" (42.67 m)

**Год постройки:** 2014

**Ширина:** 28' 0" (8.51 m)

**Модель:** Veloce 140

**Мин. осадка:** 21' 7" (6.58 m)

**Цена:** \$16,950,000 USD Может измениться.

**Макс. осадка:** 26' 0" (7.92 m)

[Полное описание смотрите на нашем сайте](#)

**Локация:** Fort Lauderdale, United States

**Крейсерская скорость:** 16 Knots (18.41 MPH)

**Макс. скорость:** 24 Knots (27.62 MPH)

Если вы хотите купить яхту **EMINA - BENETTI** или вам нужна помощь в ответах на любые вопросы, касающиеся покупки, продажи или аренды яхты, позвоните по телефону **+1(954)274-4435** или нажмите здесь <https://shestakovyachtsales.com>

# ОГЛАВЛЕНИЕ

---

<b>ОПИСАНИЕ .....</b>	<b>3</b>
<b>СПЕЦИФИКАЦИИ .....</b>	<b>5</b>
Основная информация .....	5
Размеры .....	5
Скорость, емкости и водоизмещение .....	5
Размещение .....	6
Корпус и палуба .....	6
Двигатели .....	6
<b>ГАЛЕРЕЯ .....</b>	<b>7</b>
<b>ДЕТАЛЬНОЕ ОПИСАНИЕ .....</b>	<b>13</b>
<b>КОНТАКТЫ .....</b>	<b>14</b>

## ОПИСАНИЕ

Benetti Veloce 140 — 42 м

Эта моторная яхта длиной 42 метра сочетает в себе живой спортивный характер с утончённым комфортом и сдержанной элегантностью. Построенная в 2014 году как флагман линейки Benetti fast-displacement, она основана на запатентованном корпусе Displacement-to-Planing (D2P) — экономичном при длительных переходах дисплейсмен-корпусе, способном при необходимости выйти на планирование и развить высокую скорость. Для владельца, ценящего ровную, экономичную дальнюю стоянку и одновременно азарт быстрой ходовой, эта суперяхта предлагает уверенное мореходство, низкий расход топлива на крейсерской скорости и лёгкий запас скорости по требованию.

На борту царит продуманная роскошь: изысканные отделки, разумное зонирование и просторные социальные пространства создают атмосферу, идеальную для приёма гостей и отдыха. Экстерьер и концепцию разработал Стефано Ригини в сотрудничестве с военно-морским архитектором Пьерлуиджи Аузонио и R&D Benetti; интерьеры спроектированы Redman Whiteley Dixon с дополнительным стилистическим вкладом Жуана Арментано — сочетание стиля и функциональности, характерное для суперяхт высокого уровня.

Особенности роскоши включают полноширотную мастер-сьют владельца с выдвижным правым балконом и обширный солярий площадью 830 sq ft (~77 м<sup>2</sup>) с бассейном, обеспечивающий великолепный открытый лайфстайл. Недавно судно успешно прошло десятигодовой классификационный осмотр, а владелец превентивно обновил электрическую инфраструктуру — выполнена перепроводка, установлено современное освещение, обновлена электроника на мостике и преобразователи питания. В результате системы сейчас выглядят и

работают по настоящему современно, повысив надёжность судна и фактически сделав яхту лучше новой.

Ключевые преимущества:

Моторная яхта со шасси D2P: экономичность при дальних переходах и способность к планированию.

Баланс между комфортом и динамикой: мягкое поведение на волнении и запас скорости.

Просторные социальные зоны и тщательно продуманные интерьеры для приёма гостей.

Полноширотная мастер-сьют с выдвигаемым балконом и большой солярий с бассейном (~77 м<sup>2</sup>).

Свежий технический апгрейд: перепроводка, обновлённое освещение, электроника мостика и преобразователи — полная модернизация систем и надёжности.

Эта Benetti Veloce 140 — для тех, кто хочет наслаждаться дальними переходами с экономикой и комфортом, не отказываясь от возможности разогнаться и испытать настоящую морскую динамику на собственной суперяхте.

# СПЕЦИФИКАЦИИ

## Основная информация

**Модельный год:**  
2014

**Страна:**  
United States

**Год постройки:**  
2014

## Размеры

**Длина:**  
140' 0" (42.67 m)

**Ширина:**  
28' 0" (8.51 m)

**Мин. осадка:**  
21' 7" (6.58 m)

**Макс. осадка:**  
26' 0" (7.92 m)

## Скорость, емкости и водоизмещение

**Крейсерская скорость:**  
16 Knots (18.41 MPH)

**Запас воды:**  
1320 Gallons

**Макс. скорость:**  
24 Knots (27.62 MPH)

**Запас топлива:**  
9246 Gallons

**Водоизмещение:**  
376 Pounds

## Размещение

---

Каюты экипажа:

4

## Корпус и палуба

---

**Материал корпуса:**

Fiberglass and Plastic Yachts

**Проект корпуса:**

Stefano Righini

**Материал палубы:**

GRP

**Интерьер:**

Benetti

**Конфигурация корпуса:**

Semi-Displacement

## Двигатели

---

**Двигатели:**

2

**Тип двигателя:**

Inboard

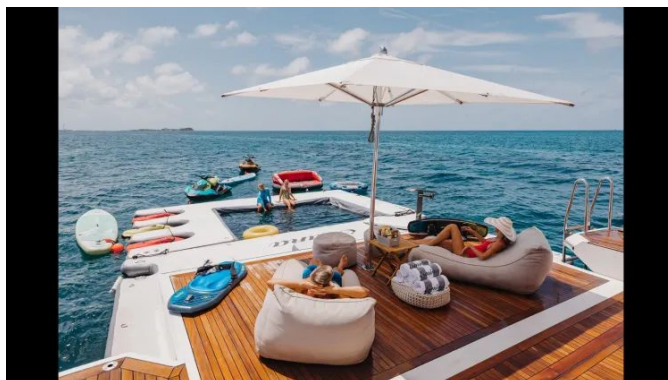
**Производитель:**

MTU

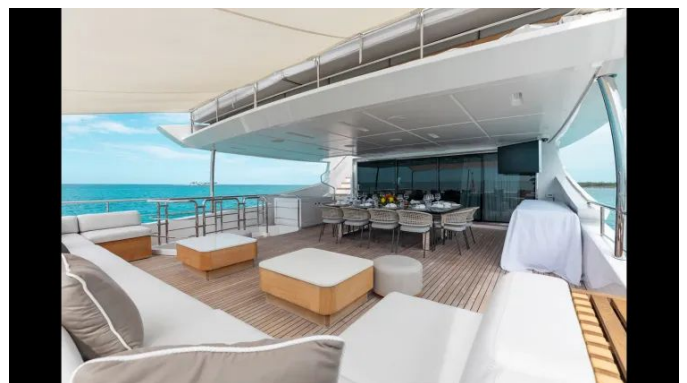
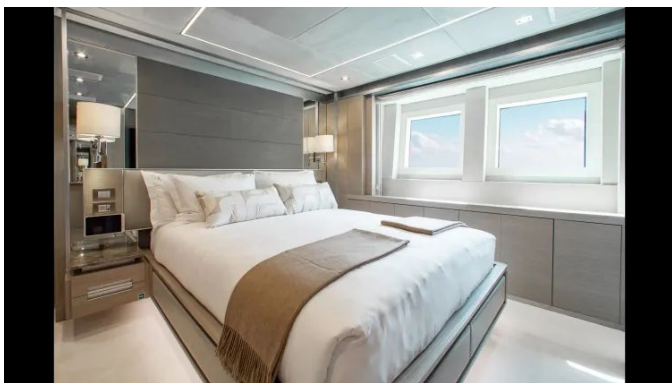
**Тип топлива:**

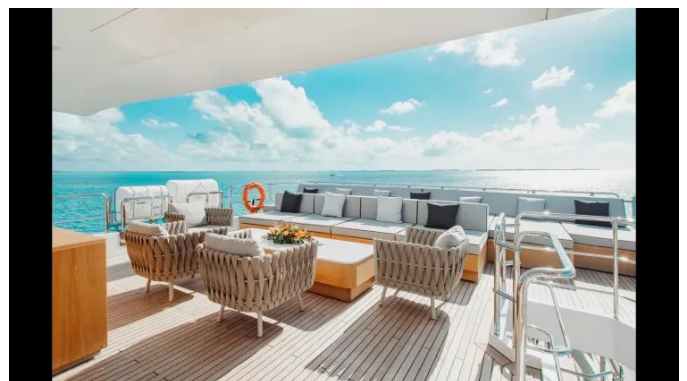
Diesel

# ГАЛЕРЕЯ













# ДЕТАЛЬНОЕ ОПИСАНИЕ

---

## Размещение и удобства

---

До двенадцати гостей размещаются в шести изящно оформленных каютах, тогда как профессиональный экипаж из семи-восьми человек размещается в четырёх отдельных каютах, обеспечивая ненавязчивое обслуживание и приватность для гостей. Просторная солнечная палуба, одна из самых вместительных в своём классе, предлагает широкий уголок для комфортного загара. На корме расположен продуманный пляжный клуб с баром, удобным доступом к водным игрушкам и специально организованной зоной развлечений, которая делает прибрежные дни лёгкими и приятными. Внутренние салоны и открытые палубы рассчитаны как на официальные приёмы, так и на расслабленное общение, отделаны на высоком уровне с большими высотами потолков и обилием естественного света, что усиливает атмосферу. Комфорт пассажиров дополнительно обеспечивает фин-стабилизаторы, которые придают судну спокойное, почти бесшумное поведение как в движении, так и на якоре.

## Отказ от ответственности

---

Сведения об этой яхте предоставлены добросовестно, однако их точность и состояние яхты не могут быть гарантированы. Яхта предлагается для продажи и может быть продана ранее, подлежать корректировке цены или быть снятой с рынка без предварительного уведомления.

Информация предоставлена брокером в качестве удобства для своих клиентов и не должна рассматриваться как прямое представление о какой-либо конкретной яхте, выставленной на продажу.

# КОНТАКТЫ

Shestakov Yacht Sales — это брокерская компания, специализирующаяся на продаже и обслуживании яхт по всему миру. Компания предлагает услуги по покупке и продаже как новых, так и подержанных моторных яхт, парусных судов и роскошных супер и мега яхт. Они также предоставляют услуги по регистрации яхт, страхованию, техническому обслуживанию, подбору экипажа и организации чартеров в США, Канаде, Латинской Америке, Карибском бассейне, в Европе и на Багамах.

Основатель и ведущий брокер компании — Андрей Шестаков, лицензированный и сертифицированный специалист с обширным опытом в области морской инженерии и судостроения.

Компания имеет широкую сеть партнерств с крупными производителями яхт по всему миру и предоставляет услуги на нескольких языках, включая Русский, Украинский, Испанский и Английский. Офис компании расположен в Дания-Бич, штат Флорида, США.

Для получения дополнительной информации и просмотра доступных яхт вы можете посетить официальный сайт компании: <https://shestakovyachtsales.com/ru>

## Контактная информация

**Телефон:** +1(954)274-4435 +7(918)465-66-44 **Email:** [andrey@shestakovyachtsales.com](mailto:andrey@shestakovyachtsales.com)

## Адрес



1380 Weeping Willow Way, Hollywood,  
Florida 33019