



SHESTAKOV

Yacht Sales

THEOLINA - CODECASA



Производитель: [Codecasa](#)

Длина по КВЛ: 141' 0" (43 m)

Год постройки: 2007

Ширина: 29' 0" (8.90 m)

Модель: N/A

Макс. осадка: 9' 2" (2.80 m)

Цена: \$13,337,199.18 USD Может измениться.

Крейсерская скорость: 14 Knots (16.11 MPH)

[Полное описание смотрите на нашем сайте](#)

Локация: Athens, Greece

Макс. скорость: 17 Knots (19.56 MPH)

Если вы хотите купить яхту **THEOLINA - CODECASA** или вам нужна помощь в ответах на любые вопросы, касающиеся покупки, продажи или аренды яхты, позвоните по телефону **+1(954)274-4435** или нажмите здесь <https://shestakovyachtsales.com>

ОГЛАВЛЕНИЕ

ОПИСАНИЕ	3
СПЕЦИФИКАЦИИ	4
Основная информация	4
Размеры	4
Скорость, емкости и водоизмещение	4
Корпус и палуба	5
Двигатели	5
ГАЛЕРЕЯ	6
ДЕТАЛЬНОЕ ОПИСАНИЕ	11
КОНТАКТЫ	18

ОПИСАНИЕ

THEOLINA отражает классическое итальянское судостроение: стальной корпус полного водоизмещения, искусно сочетая просторные жилые зоны с подлинной мореходностью. Её масштаб впечатляет — внутренний объём, обычно присущий 50-метровым суперяхтам, достигнут благодаря трёхпалубной конструкции и внушительному валовому тоннажу 490 GT. При этом яхта представлена в состоянии «под ключ» и является редким предложением на современном рынке. Построенная верфью Codecasa и оборудованная шестью прекрасно оформленными каютами, она готова к немедленным частным круизам или к старту коммерческой чартерной деятельности. Тщательно обслуживаемая и регулярно модернизируемая, THEOLINA прошла комплексный интерьерный рефит в 2022 году, получила новые генераторы в 2023 м, а главные двигатели имеют всего 4 300 моточасов; стабилизаторы типа Zero Speed обеспечивают практически бесшумный комфорт как на якоре, так и в плавании. НДС ЕС уплачен — THEOLINA представляет собой исключительную, полностью готовую к немедленному выходу в море возможность приобретения.

СПЕЦИФИКАЦИИ

Основная информация

Модельный год:
2007

Страна:
Greece

Год постройки:
2007

Размеры

Длина:
141' 0" (43 m)

Макс. осадка:
9' 2" (2.80 m)

Ширина:
29' 0" (8.90 m)

Скорость, емкости и водоизмещение

Крейсерская скорость:
14 Knots (16.11 MPH)

Запас воды:
3170.06 Gallons

Макс. скорость:
17 Knots (19.56 MPH)

Запас топлива:
20605.42 Gallons

Водоизмещение:
489 Pounds

Корпус и палуба

Материал корпуса:
Steel Yachts

Проект корпуса:
N/A

Материал палубы:
Steel

Интерьер:
Studio Della Rolla

Конфигурация корпуса:
N/A

Двигатели

Двигатели:
2

Тип двигателя:
Inboard

Производитель:
Caterpillar

Тип топлива:
Diesel

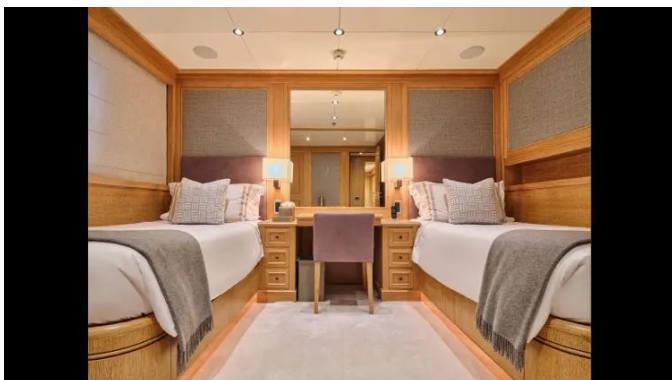
ГАЛЕРЕЯ











ДЕТАЛЬНОЕ ОПИСАНИЕ

Размещение

Тщательно продуманная для роскошных круизов, яхта обеспечивает размещение до двенадцати гостей плюс одного в шести изысканно оформленных каютах. Владельцу предназначена приватная полноширотная каюта, а гости размещаются в двух VIP-каютах с двуспальными кроватями и двух двухместных каютах с откидными койками Pullman. Профессиональный экипаж из девяти человек располагается в пяти отдельных каютах, обеспечивая ненавязчивое и внимательное обслуживание на протяжении всего плавания.

Тендеры и игрушки

Гости на борту смогут насладиться тщательно подобранным набором тендеров и водных игрушек, в числе которых 6 m Jet Castoldi 21 и 3.3 m Aquapro с двигателем 15 hp — сочетание, обеспечивающее быстрые трансферы и лёгкое, почти беспрепятственное исследование побережья между яхтой и берегом.

Аудио/видео развлекательные системы

Главный салон оборудован 60 дюймовым LED телевизором LG в сочетании с компонентами Marantz и Sonos, интегрированными в аудиосеть Crestron и удобно управляемыми с планшета iPad. В главной каюте установлен 42 дюймовый LED телевизор LG вместе со звуковой системой Crestron и Apple TV с управлением через iPad, в VIP каюте предложен аналогичный комплект с 22 дюймовым LED телевизором LG, звуком Crestron, Apple TV и iPad. Каждая гостевая каюта оснащена тем же

набором — 22 дюймовым LED телевизором LG, аудиосистемой Crestron, Apple TV и планшетом iPad, а в помещениях экипажа установлен 32 дюймовый телевизор LG и выделенная Hi-Fi система. По всей яхте размещены планшеты iPad с автоматизацией Crestron для единого, интуитивного управления всем аудио/видео комплексом.

Силовая установка

Под её палубами яхта приводится в движение двумя главными двигателями Caterpillar 3512B, каждый из которых развивает 1 950 hp при 1 935 rpm; по состоянию на май 2026 года и портовый, и старбордный двигатели имеют по 4 300 часов работы. Крейсерская скорость 13,5 узла в экономичном режиме обеспечивает дальность 3 000 морских миль, а точное маневрирование гарантирует рулевая система Open Sistemi в сочетании с индикатором угла руля Open Sistemi, при этом надёжные коробки передач Reintjes завершают компоновку движительной установки.

Генераторы и вспомогательное оборудование

Электроэнергия на яхте обеспечивается двумя генераторами Caterpillar C 4.4, каждый из которых выдаёт 99 kW, гарантируя надёжное и эффективное питание всех бортовых систем. По состоянию на май 2026 года портовый агрегат имеет 2 860 часов наработки, а правый — 2 800 часов, что свидетельствует о аккуратной и сбалансированной эксплуатации. Для резервирования установлен аварийный генератор Caterpillar C 4.4 мощностью 51 kW, готовый при необходимости мгновенно принять нагрузку. Распределение питания и переключение источников выполняются частотным преобразователем ATLAS в составе основной энергетической системы ATLAS, обеспечивая плавные

переходы и точный контроль, а для подключения к береговой сети используется кабель 380 V, трехфазный, 50 Hz. Внутреннее освещение работает от 24 V AC, при этом смонтировано отдельное аварийное освещение для дополнительной безопасности. Электрические резервы организованы в отдельные аккумуляторные банки для сервисной сети, для двигателей и для радиосвязи, а зарядка осуществляется тремя независимыми зарядными устройствами — для сервисной цепи, для главных двигателей и для радиосвязи — каждое настроено поддерживать критически важные аккумуляторы в оптимальной готовности.

Вспомогательное оборудование

Мощный носовой подруливающий винт 75 kW и стабилизаторы Quantum Zero Speed обеспечивают точное маневрирование и спокойную атмосферу на борту яхты при стоянке. Автономность пресной воды гарантируют два опреснителя Tecnicomar C 3/40 производительностью 360 l/h, дополненные системой повышения давления Gianneschi и двумя водонагревателями ACV, а система кондиционирования Condaria создает комфортный климат по всему судну. Вентиляция машинного отделения организована с помощью CTI Ventilatori, система сжатого воздуха обслуживается двумя агрегатами Bristol, а топливное хозяйство приведено к профессиональным стандартам благодаря сепаратору Alfa Laval, топливным фильтрам Racor, двум перекачивающим насосам и отдельной системе дозаправки тендера. Вопросы утилизации и защиты окружающей среды решаются маслосепараторами DVZ 250 FSU Oilchief, системой очистки сточных вод Hamann и сантехнической системой Jets WC, а защита от обрастания поддерживается катодной системой Cathelco.

Оборудование безопасности и охраны

На борту яхты реализованы бескомпромиссные меры безопасности. Судно оснащено четырьмя спасательными плотами, каждый из которых сертифицирован на десять человек. Противопожарная защита возложена на систему Autronica Aultro Safe/Semco Watermist, разработанную для быстрого и эффективного тушения. Личные ценности гостей надежно хранятся в сейфе в каждой гостевой каюте, а для незаметного и надёжного хранения предусмотрен отдельный сейф в каюте капитана.

Оборудование связи

Связь на борту продумана до мелочей для предельной ясности и дальности, с набором систем, сочетающих профессиональную мощность и безотказную работу. Пара VHF-систем Sailor — RT5022 и C4900 — обеспечивает основную связь на мостике, поддерживаемая ручной радиостанцией A2E NAVY 06 VHF и восемью портативными радиостанциями MIDLAND G15 UHF для точной координации на палубе и на берегу. Для дальних соединений установлена Sailor HC 4500B SSB, а спутниковая связь Starlink гарантирует стабильный широкополосный доступ далеко за пределами береговой зоны. Внутренние голосовые и судовые сообщения обрабатываются телефонной системой Panasonic и интеркомом Furuno, а сотовый доступ у берега обеспечивает система Telular. Цифровую основу составляет сеть Unifi LAN, Wi-Fi покрытие организовано через Unifi Perwave MAX BRI, а системы безопасности и сигнализации бедствия включают McMurdo G5 plus GPS EPIRB и два ответчика Sailor SART II.

Навигационное оборудование

Возьмите штурвал с полной уверенностью — на вашей яхте установлены радиолокаторы Furuno S-band и Furuno X-band, а эхолот SIMRAD EQ33 даёт точные данные о глубине. Определение положения обеспечивают два GPS приёмника Furuno, GP170 и GP39, навигационная информация отображается на двух плоттерах TZ, а за движением судов следят через AIS EM-Trak A200. Ветровые приборы B&G Hydra2000 вместе с датчиком скорости/лога B&G Hydra2000 поставляют данные о парусности и скорости, стабильность курса гарантирует гирокомпас Sperry NAVIGAT X MK 2, а автоматическое руление выполняет автопилот Sperry Navipilot V. Для традиционной ориентировки сохранён магнитный компас Plath, а важные морские сообщения поступают через Furuno NX 700 Navtex.

Оборудование палубы

Палуба яхты спроектирована для уверенной и лёгкой эксплуатации: всё начинается с пары якорей 240 kg HHP – FB – SCH 619, каждый из которых снабжён собственной цепью длиной 160 m со звеньями 17.5 mm, гарантирующей надёжную фиксацию в любых условиях. Работа с линиями и швартовками осуществляется точно благодаря двум кормовым капстанам Semlec, а обслуживание тендера обеспечивают кранцы Oramare FND грузоподъемностью 800 kg, дополненные лодочным краном Sanguinetti и вспомогательными кранцами. Изысканность и практичность сочетаются в Sanguinetti passerelle и элегантно интегрированной складывающейся бортовой лестнице, а ночные переходы и маневрирование вблизи выигрывают от мощного направленного света поискового прожектора ITT Jabsco.

Офисное оборудование

На яхте офис оборудован рабочей станцией Dell и принтером HP, обеспечивая надежную поддержку связи, планирования маршрутов и работы с документами — будь то на якоре или в плавании, это элегантное рабочее пространство поддерживает связь и порядок с ненавязчивой, некомпромиссной эффективностью.

Камбуз и бытовое оборудование

Главный камбуз спроектирован для профессионального обслуживания и оснащён тремя плитами Miele и двумя духовыми шкафами — одним Miele 90 см и одним ТЕКА — а также отдельной фритюрницей Miele для точного приготовления блюд. Холодовое хранение обеспечивают два холодильника Miele, мытьё и управление отходами — посудомоечная машина Vergina 50 Alfa и пресс-компактор General Electric, а незаметный грузовой подъемник обеспечивает быструю и аккуратную подачу между палубами. В дополнение к основной рабочей зоне судно оборудовано профессиональной посудомоечной машиной Miele Professional, ещё одним холодильником Miele, холодильником Vitrifrigo и двумя морозильниками Dometic на солнечной палубе, что значительно расширяет возможности хранения и обслуживания.

В камбузе и столовой экипажа холодильник Hyundai поддерживает запасы в оптимальном состоянии, а льдогенератор Hoshizaki гарантирует постоянный запас льда. Забота о порядке на борту дополнена выделенной прачечной зоной, оснащённой двумя стиральными и двумя сушильными машинами Miele для безупречной чистоты постельного белья и форменной одежды.

Итоги рефита

В 2026 году пустотные танки, ранее использовавшиеся в качестве балласта, были тщательно перекрашены, а пол на мостике получил новое покрытие, вернув яхте аккуратный и ухоженный облик. В 2024 году стабилизаторы прошли полный капитальный ремонт, установлены два новых винных холодильника, развернута надежная сеть на оборудовании Unify, полностью интегрированная с Sonos и Apple TV по всей яхте для улучшения развлечений и связности на борту, а также проведено полное обновление классификационных документов, укрепившее сертификационную базу судна. В 2021–2023 годах яхта получила масштабную трансформацию интерьеров и экстерьеров: зона для загара на солнечной палубе была обновлена новым тиковым настилом и комфортным диваном, а переработанная планировка солнечной палубы включила отдельный бар для комфортных мероприятий на свежем воздухе. Серьезный интерьерный рефит включил новое напольное покрытие в главном салоне, обеденной зоне и лестничных пролетах, обновление мебели с новым диваном и столом, перепланировку главного салона с добавлением нового бара и дополнительного дивана у входа, а также установку раздвижной двери на входе в салон. Все каюты освежили новыми тканями и коврами покрытиями для повышения комфорта и стиля. Технические обновления затронули замену оборудования мостика, установку новых генераторов (Caterpillar C4.4 99 kW), полную замену системы мониторинга, новые навигационные ПК и AIS. В рамках программы рефита также дополнительно установлены дополнительные винные холодильники, на носовой части размещен второй тендер, а в каюте инженера организовано второе спальное место для повышения оперативной гибкости.

КОНТАКТЫ

Shestakov Yacht Sales — это брокерская компания, специализирующаяся на продаже и обслуживании яхт по всему миру. Компания предлагает услуги по покупке и продаже как новых, так и подержанных моторных яхт, парусных судов и роскошных супер и мега яхт. Они также предоставляют услуги по регистрации яхт, страхованию, техническому обслуживанию, подбору экипажа и организации чартеров в США, Канаде, Латинской Америке, Карибском бассейне, в Европе и на Багамах.

Основатель и ведущий брокер компании — Андрей Шестаков, лицензированный и сертифицированный специалист с обширным опытом в области морской инженерии и судостроения.

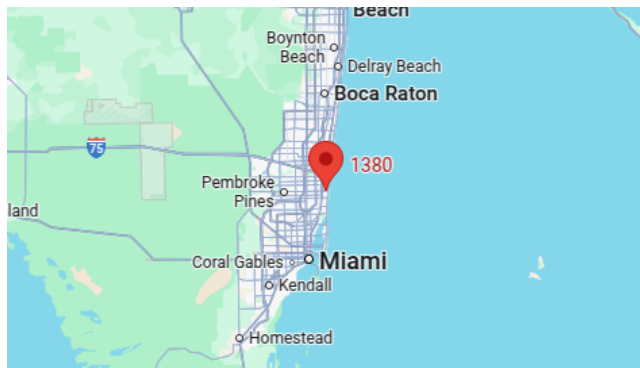
Компания имеет широкую сеть партнерств с крупными производителями яхт по всему миру и предоставляет услуги на нескольких языках, включая Русский, Украинский, Испанский и Английский. Офис компании расположен в Дания-Бич, штат Флорида, США.

Для получения дополнительной информации и просмотра доступных яхт вы можете посетить официальный сайт компании: <https://shestakovyachtsales.com/ru>

Контактная информация

Телефон: +1(954)274-4435 +7(918)465-66-44 **Email:** andrey@shestakovyachtsales.com

Адрес



1380 Weeping Willow Way, Hollywood,
Florida 33019