

## THIS IS IT - TECNOMAR



Производитель: [TECNOMAR](#)

Длина по КВЛ: 142' 0" (43.50 m)

Год постройки: 2024

Ширина: 47' 0" (14.50 m)

Модель: N/A

Макс. осадка: 7' 3" (2.22 m)

Цена: \$54,071,845.02 USD Может измениться.

Крейсерская скорость: 15 Knots (17.26 MPH)

[Полное описание смотрите на нашем сайте](#)

Локация: San Remo, Italy

Макс. скорость: 17 Knots (19.56 MPH)

# ОГЛАВЛЕНИЕ

---

<b>ОПИСАНИЕ .....</b>	<b>3</b>
<b>СПЕЦИФИКАЦИИ .....</b>	<b>5</b>
Основная информация .....	5
Размеры .....	5
Скорость, емкости и водоизмещение .....	6
Корпус и палуба .....	6
Двигатели .....	6
<b>ГАЛЕРЕЯ .....</b>	<b>7</b>
<b>ДЕТАЛЬНОЕ ОПИСАНИЕ .....</b>	<b>17</b>
<b>КОНТАКТЫ .....</b>	<b>26</b>

## ОПИСАНИЕ

Бросая вызов условностям на каждом повороте, THIS IS IT предстает не просто яхтой, а намеренно созданным произведением искусства, призванным вызывать восхищение. Рожденная в результате передовой инженерии и современной архитектурной мысли, она переосмысливает само представление о жизни на воде. Её силуэт чувственен и органичен, скульптурная форма, которая будто оживает в движении; каждая линия и плоскость оспаривают классические стереотипы яхтенного дизайна, открывая суперяхту с многокорпусной идентичностью одновременно смелой и изящной. В роли роскошного моторного катамарана она провозглашает родословную цели и эстетику дерзкой элегантности. Признанная Robb Report лучшей из лучших 2024 года, THIS IS IT притягивает внимание своим внушительным бушпритом — 14.50 m (47'6") — и внушительным внутренним объемом в 758 GT. Задуманная как «вилла на море», она предлагает пропорции скорее прибрежной резиденции, чем обычного судна, обеспечивая собственное ощущение умиротворения и щедрых масштабов. Широкие террасы и просторные палубы плавно переходят в залитые светом интерьеры, создавая безупречную хореографию внутреннего и внешнего пространства, где каждый момент кажется неторопливым, сопряженным с природой и безукоризненно выстроенным — идеальное решение для взыскательных чартерных гостей и частных владельцев, стремящихся к сдержанной роскоши.

Величие интерьера соответствует продуманной планировке: апартаменты владельца возвышаются с высотой потолка 3.3 m (11 ft), а роскошная спа зона с выделенной процедурной комнатой и сауной приглашает к медленному восстановлению и наслаждению. Планировка размещения включает five plus one кают, каждая из которых оборудована

собственным санузлом, что гарантирует приватность и комфорт для семьи и гостей. Вместительный бассейн создает пространство для солнечных часов отдыха, а проверенная чартерная платформа подчеркивает надежность, эксплуатационную универсальность и простоту управления. Сочетая авангардную внешнюю выразительность с большим внутренним объемом и курортными удобствами, THIS IS IT возвышает современное многокорпусное судостроение и подтверждает свой статус культовой чартерной яхты, созданной для чистого, неразбавленного наслаждения морем.

# СПЕЦИФИКАЦИИ

## Основная информация

**Категория:**

Моторные яхты

**Год постройки:**

2024

**Подкатегория:**

Катамаран

**Страна:**

Italy

**Модельный год:**

2024

## Размеры

**Длина:**

142' 0" (43.50 m)

**Макс. осадка:**

7' 3" (2.22 m)

**Ширина:**

47' 0" (14.50 m)

## Скорость, емкости и водоизмещение

---

**Крейсерская скорость:**  
15 Knots (17.26 MPH)

**Запас воды:**  
5151.35 Gallons

**Макс. скорость:**  
17 Knots (19.56 MPH)

**Запас топлива:**  
14159.62 Gallons

**Водоизмещение:**  
750 Pounds

## Корпусы палуба

---

**Материал корпуса:**  
Aluminum Yachts

**Проект корпуса:**  
The Italian Sea Group

**Материал палубы:**  
Aluminum

**Интерьер:**  
Centro Stile The Italian Sea Group

**Конфигурация корпуса:**  
Catamaran

## Двигатели

---

**Двигатели:**  
2

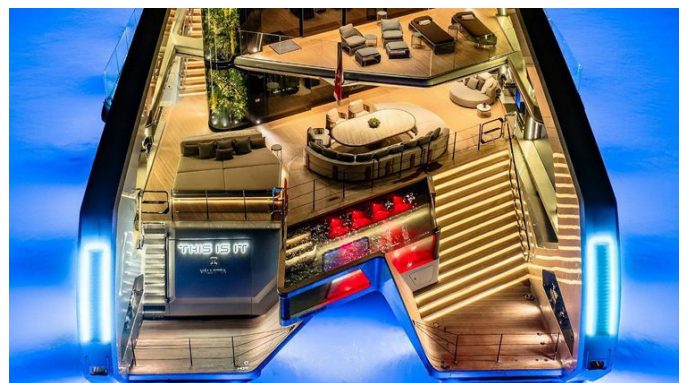
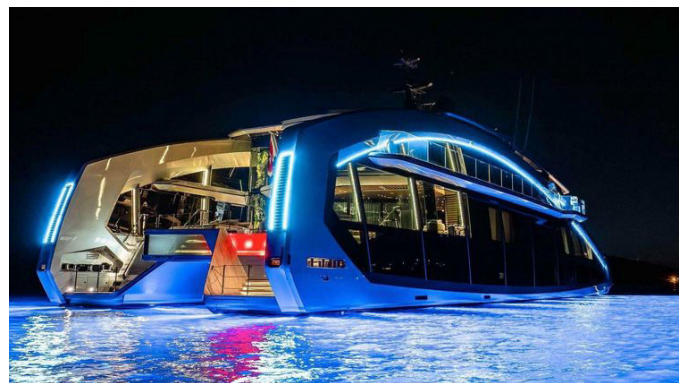
**Тип двигателя:**  
Inboard

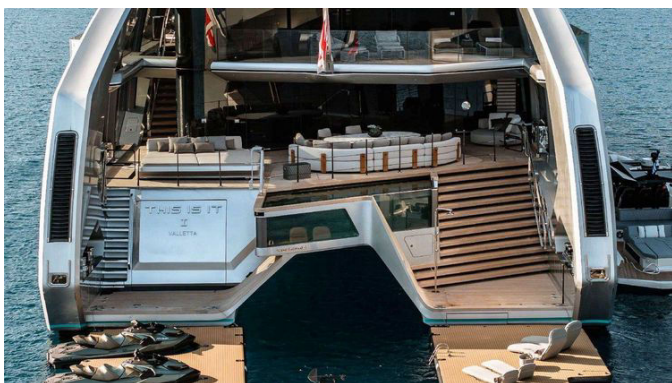
**Производитель:**  
MTU

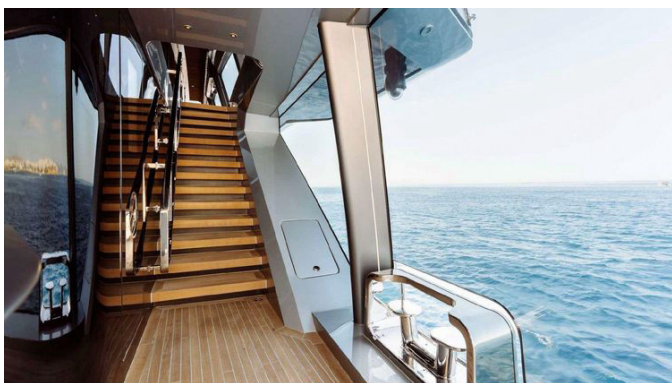
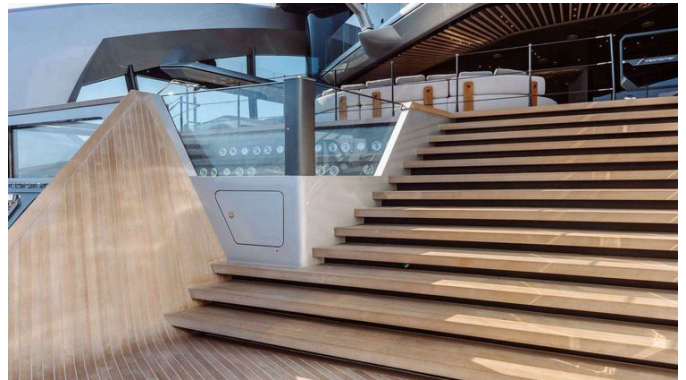
**Тип топлива:**  
Diesel

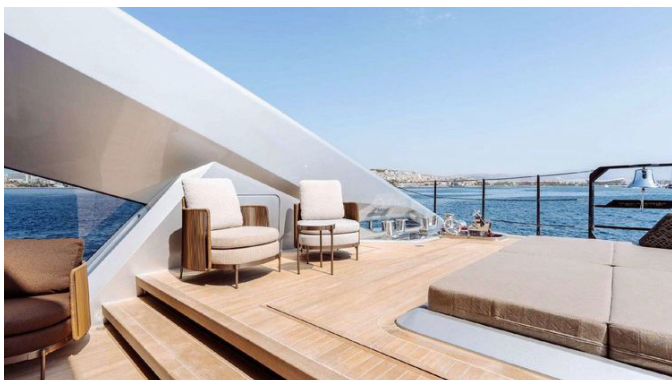
# ГАЛЕРЕЯ

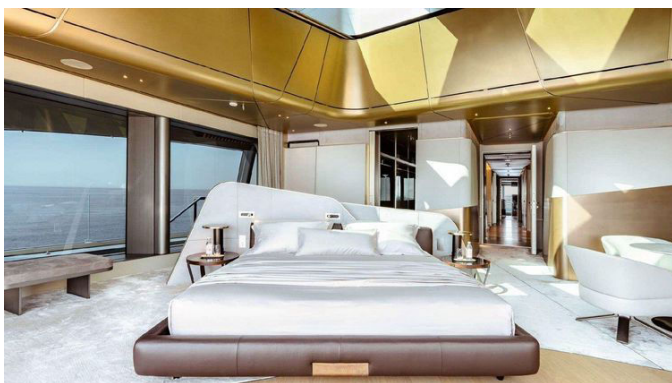


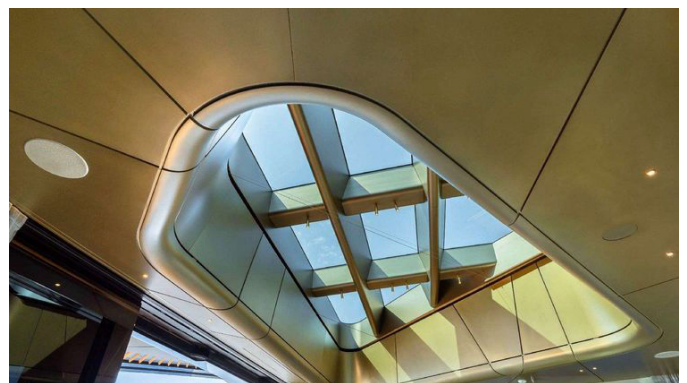
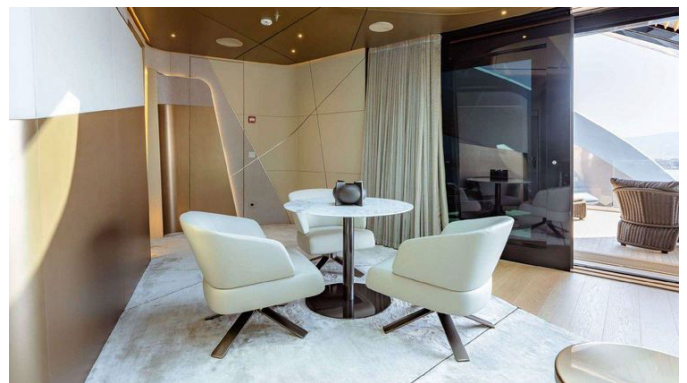


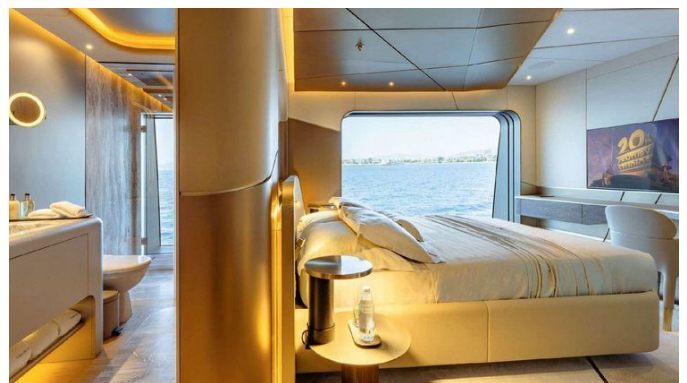
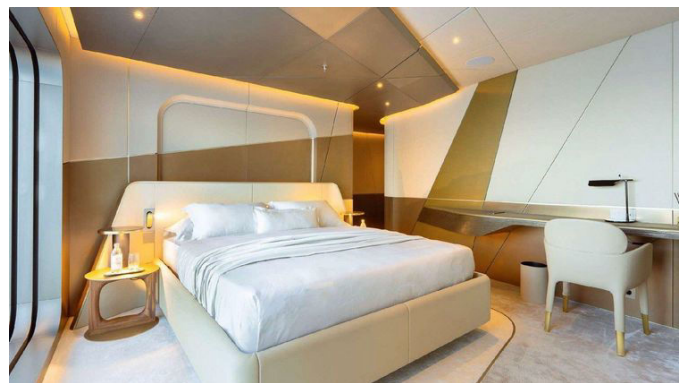


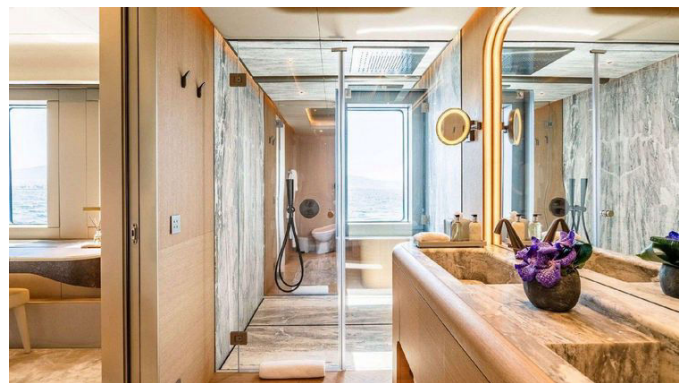
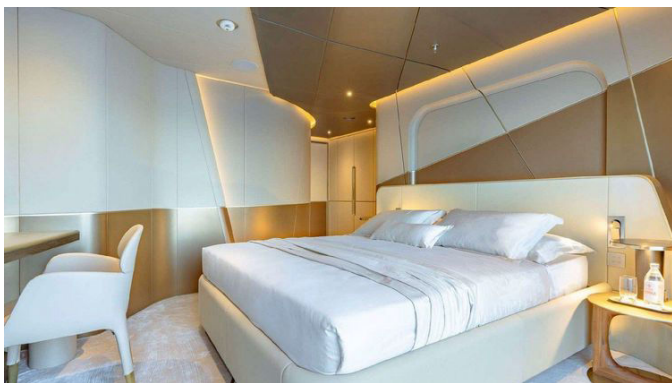














# ДЕТАЛЬНОЕ ОПИСАНИЕ

## Размещение

Убежище современного комфорта, главная каюта возносится на верхней палубе и предлагает просторную двуспальную кровать, отдельную кабинетную зону с письменным столом и гардеробную виндрер с обилием полок и мест для хранения. Естественный свет льется сквозь стеклянный иллюминатор, а отдельный аварийный выход/дверь добавляет спокойствия. Собственный санузел оснащен просторным душем, сочетая роскошь и практичность для продолжительных переходов. Две VIP каюты гостеприимно принимают гостей в утонченном стиле, каждая оборудована двумя односпальными кроватями, шкафом, прикроватными тумбочками и сейфом, а также собственной ванной комнатой. На нижней палубе две дополнительные гостевые каюты повторяют эту продуманную организацию: в каждой — по две односпальные кровати, шкаф, прикроватные тумбочки, сейф и собственный санузел. Экипаж размещен с расчетом на эффективность и приватность: капитанская каюта с двуспальной кроватью, шкафом и сейфом дополняется пятью каютами экипажа с двухспальными кроватями, при этом каждая капитанская и экипажная каюта имеет собственный санузел. Для приятного времяпрепровождения универсальная игровая комната оснащена PlayStation и Samsung 50' TV и при необходимости может быть переоборудована в дополнительную гостевую каюту. Прием гостей организован без усилий: формальная столовая с круглым столом на двенадцать человек, хорошо укомплектованный бар и плавательный бассейн. Тихий спа блок включает зону для процедур, сауну и сенсорный душ, а поляризованное стекло кухни создает театральность шоу кулинарии.

## Принадлежности и игрушки

---

Водоизмещающая линия безупречно укомплектована для приключений: Castoldi Jet Tender 18RB с двигателем Yanmar 230 hp и двумя Seadoo по 330 hp на три посадочных места. Полный комплект Searaft поднимает уровень развлечений и функциональности: Pool Corridor, Double Jetski Dock и Leisure Dock с сеткой для морского бассейна, дополненные зоной морского бассейна размером 4 x 4.8 м и Searaft South Dock размером 5.8 x 2.0 x 0.2 м. Любители острых ощущений оценят четыре Seabob F5, вейкборды Jobe Vanity в размерах 131 и 141, eFoil и SUP. Для буксируемых развлечений предусмотрены Binar Towable и Hotseat Towable, а также коленное бордирование и надувной каяк на двоих. Завершает коллекцию игрушек Jobe Seascooter, открывая безграничные возможности для гостей любого возраста и уровня подготовки.

## Аудио и визуальное оборудование

---

Погружение в развлечения обеспечивает аудиосистема Crestron с интуитивными контроллерами на iPad во всех гостевых зонах и ванных комнатах, позволяя одним касанием управлять настроением и громкостью. Визуальные удовольствия в изобилии: в каждой каюте установлен Samsung 50" TV, главная гостиная привлекает внимание Samsung 100" TV, а дополнительные Samsung 50" экраны обслуживают верхнюю палубу и игровую комнату. Экипаж также обслужен на высоком уровне: в помещении экипажа и в каютах установлены Samsung TV, что гарантирует безупречный аудиовизуальный комфорт для всех находящихся на борту.

## Машинное отделение

---

Созданная для мощного и уверенного хода, яхта приводится в движение двумя двигателями MTU 16V2000 M96L, развивающими 2 x 1939 kW (2600 bHP) при 2450 об/мин. По состоянию на январь 2026 г. наработки двигателей составляют портовый 964 часа и правый 964 часа, что свидетельствует о бережной эксплуатации и тщательном обслуживании. Точная управляемость обеспечивается гидравлическим рулевым агрегатом OPEM Sistemi, который приводит в действие два редуктора ZF 5350 с передаточным отношением  $i=5.040$ , а пара гребных винтов FPP NiBrAl с пятью лопастями преобразует мощность в уверенную тягу. На воде яхта достигает максимальной скорости 17.5 узлов (при 100% MCR,  $\pm 5\%$  при испытательной нагрузке), уверенно идет крейсером 16.0 узлов (при 90% MCR,  $\pm 5\%$  при испытательной нагрузке) и предлагает впечатляющий запас хода 3300 nm при 10 узлах.

## Генераторы и вспомогательное оборудование

---

Электрическая автономность обеспечивается двумя генераторами Caterpillar C7 мощностью 150 kW, 400 V, 50 Hz, трехфазными. По состоянию на январь 2026 г. наработки составляют: портовый генератор 1950 часов и правый генератор 1880 часов. Швартовное питание также надежно организовано двумя трехфазными подключениями 400 V, 125 A, а бортовое распределение охватывает 12/24 V и 230 V AC. Аккумуляторная архитектура включает четыре пары аккумуляторов Mastervolt для двигателей (в сумме восемь), а также восемь пар Mastervolt для генераторов/обслуживания/резерва (в сумме шестнадцать), при поддержке аварийного навигационного аккумулятора MVG 12/200. Зарядка оптимизирована двумя зарядными устройствами Mastervolt MASS 24/75 C для главных двигателей, двумя Mastervolt MASS 24/75 C для

генераторов, отдельным зарядным устройством MASS 24/50 для аварийного навигационного аккумулятора и зарядным устройством для GMDSS. Для устойчивости судно оснащено двумя пусковыми бустерами POWER BOX 12/24 V и UPS аккумуляторным блоком.

## Емкости баков

Созданная для автономности в море, яхта несет 19500 L (5070 gal) пресной воды, при емкости для серых вод 5690 L (1479 gal) и емкости для сточных вод 3380 L (879 gal). Два опреснителя Idromar MC5 DUPLEX, каждый производительностью 250 L/hr, пополняют запасы с доказанной надежностью. Технологические жидкости также учтены: 1720 L смазочного масла и 1670 L емкость для отработанного смазочного масла. Дополнительные специализированные системы включают резервуар для воды бассейна объемом 17,050 литров, резерв воды тумана 4,000 литров, реактивный (мочевина) бак емкостью 2,120 литров для системы снижения выбросов и бак для осадка на 1,030 литров — емкости, которые в совокупности поддерживают комфорт, соответствие требованиям и продолжительные рейсы.

## Вспомогательное оборудование

Маневренность начинается носом с двумя подруливающими устройствами OMS E 0400 V мощностью 63 kW, 400 V, 50 Hz, трехфазными. Топливо проходит очистку через фильтры Racor 900MAM, а 240 V WAVE MiniBoss сепаратор отсечных вод и установки очистки сточных вод UV Selmar Blue Sea поддерживают экологические стандарты. Защита корпуса обеспечивается антифулинговой системой Tecnoseal International. Вентиляция машинного отделения тщательно управляется двумя вытяжными вентиляторами, контролируемые Центральной

системой мониторинга (CMS), а вентиляторы Tecnavi обслуживают как машинное отделение, так и камбуз. Сжатый воздух подается электрическим воздушноохлаждаемым компрессором; портовые и правобортные SCR системы машинного отделения используют Hydrovane HV 02/Comair FM3 с выделенными осушителями AIR. Климат контроль возложен на две основные кондиционерные установки PITZEN, питающие фэнкойлы TECNAVI по всем зонам. Комплексная насосная система Gianneschi поддерживает операции от начала до конца: перекачка отработанного смазочного масла/обводненной воды, подача чистого/грязного смазочного масла через Gianneschi FQ25, два самовсасывающих центробежных насоса для черных/серых вод, перекачка топлива двумя агрегатами Gianneschi E 0400 V, погружные насосы в форпике, охлаждающие морские насосы машинного отделения и насос для слива мочевины; морские насосы системы кондиционирования — от Tecnavi. Подача пресной воды опирается на насосы Gianneschi JETS, при этом установлены умягчитель Idrofast 9100, фильтр заполнения углеводородного типа Idromar, UV стерилизатор Idromar, два водонагревателя Inox Gianneschi по 300 L каждый и два циркуляционных насоса горячей воды Gianneschi, формирующие тихую и надежную основу систем.

## Оборудование безопасности и охраны

Бдительная защита начинается с комплексного комплекса видеонаблюдения: шесть стационарных камер и пять моторизованных блоков, дополненные моторизованной камерой FLIR M232, матричным коммутатором, клавиатурой, смонтированной на мостике, и репитером видеосигнала CCTV, питающим 15" монитор в помещении экипажа. Средства спасения полностью укомплектованы и готовы к использованию: четыре надувных спасательных плота, полный комплект

спасательных жилетов, четыре спасательных круга, три устройств для забрасывания линий, ручная звуковая сирена с запасным баллоном и полный набор сигнальных средств бедствия. Пожарная защита многоуровневая: переносные огнетушители, планы по безопасности и пожаротушению, система автоматического пожаротушения в машинном отделении, детекторы дыма/тепла/газа и ультра фог система; пожаротушение и аварийная пожарная способность обеспечиваются насосами Gianneschi ACB 631/B. Дополнительные меры безопасности включают аптечку категории А, сигнализацию трюмных вод, отдельное пожарное помещение и бортовые сейфы — тихая уверенность, заложенная в каждый переход.

## Оборудование связи

---

Связь берег судно и бортовая связь организованы профессиональным оборудованием: аварийный радиобуй EPIRB Sailor 4065 обеспечивает оповещение в чрезвычайной ситуации; радиосвязь VHF включает SAILOR RT 6248 DSC и портативную радиостанцию Sailor SP3520. Радарный трансмиттер (SART) повышает видимость при поисково спасательных операциях, а внутренняя связь осуществляется через систему Phontech CIS 3130. Отдельная IT комната на основной палубе предоставляет безопасный и удобный хаб для управления сетью и бортовыми системами.

## Навигационное оборудование

---

Командование централизовано на шести LCD мониторах с полностью настроенными органами управления навигационной системой, объединяющими пакет Team Italia i.Bridge с системой контроля и мониторинга данных судна. Ключевые датчики и каналы связи включают

гирокомпас Sperry Marine Navigat 100, навигаторы Furuno GP 170, INMARSAT C Sailor 6110, NAVTEX SAILOR 6391, AIS Sailor 6004 Cobham и DSC Sailor 6301, все интегрированные с ECDIS Wartsila Voyager для уверенного планирования переходов. Обзор обстановки усиливают радары Furuno FAR 2218 и FAR 2238S, два глубиномера и джойстик управления носовым подруливающим устройством для точного маневрирования на малой скорости. Дополнительные элементы управления у руля включают контроллеры швертов Humphree и рупор Khalemborg. Для максимального контроля при швартовке предусмотрены две поста управления на крыльевом мостике по левому и правому борту, а автоматическая система выпуска кранцев может управляться непосредственно с рулевого поста.

## Оборудование палубы

Якорная и швартовная операции уверенно обеспечиваются двумя оцинкованными носовыми якорями типа Danford по 420 kg каждый, 160 m якорных цепей и парой электрических якорных лебедок из нержавеющей стали 316L Maxwell. Четыре электрических швартовных капстана из нержавеющей стали производства T&T обслуживают носовую и кормовую палубы, а восемь швартовных леер обеспечивают суммарную длину 240 m. Палубные работы поддерживаются двумя дистанционно управляемыми прожекторами SANSHIN 24 V, бортовой трапной лестницей и электро гидравлическим краном грузоподъемностью 2000 kg SWL. Гидравлическая платформа Hydromar на корме облегчает доступ к воде и использование тендера, дополненная джакузи гидромассажным бассейном с нагревателем и эффектной группой из восемнадцати подводных светильников OCEANLED. В гараже кран Besenzone с грузоподъемностью 600 kg SWL действует в связке с портативным краном HARKEN Carbon также на 600 kg SWL, а система заправки тендеров

Gianneschi PE56 упрощает повседневные операции.

## Офисное оборудование

---

Выделенный штурманский офис оснащен принтером Canon TR4650, обеспечивая надежную обработку документов от планов переходов до гостевой переписки.

## Камбуз и бытовое оборудование

---

Главный камбуз — сцена для шефа: две варочные панели по 90 см, вытяжка Wolf UV и два духовочных шкафа KMN Professional по 90 см, при поддержке посудомоечной машины, мойки Alpes inox и двух фритюрниц. Холодильные запасы щедры: холодильник и морозильник, а разумная утилизация отходов организована через измельчитель Insinkerator и отдельный пищевой дробитель. Быстрая подача обеспечивается микроволновой печью Miele, льдогенератором Hoshizaki и вакууматором для продуктов. Бар в главном салоне поддерживает беседу с холодильником Miele K 9122 Ui, льдогенератором Indel Webasto Marine, двумя винными охлаждаемыми шкафами и хьюмидором для сигар. На солнечной палубе компактный бар с холодильником и льдогенератором держит прохладительные напитки под рукой. Панеттри оборудована полноценно: мойка Alpes inox VSR40 с краном, варочная панель Miele KM6388, вытяжка Wolf ICBPW362418, холодильник Miele K37272 iD, морозильник Miele, микроволновая печь Miele M6032SC, льдогенератор Hoshizaki и кофемашина — идеальный набор для незаметного обслуживания. Прачечное обслуживание профессионального уровня представлено двумя сушильными машинами Miele Inox Professional и двумя стиральными машинами Miele Inox Professional. Помещение экипажа организовано эффективно: холодильник Bosch, посудомоечная

машина Bosch и микроволновая печь Miele. Для бесшовного обслуживания по палубам служит грузовой лифт пассаж Aliseo Sistemi, соединяющий камбуз, кондитерскую зону и солярий, что обеспечивает быструю и бесшумную подачу.

# КОНТАКТЫ

Shestakov Yacht Sales — это брокерская компания, специализирующаяся на продаже и обслуживании яхт по всему миру. Компания предлагает услуги по покупке и продаже как новых, так и подержанных моторных яхт, парусных судов и роскошных супер и мега яхт. Они также предоставляют услуги по регистрации яхт, страхованию, техническому обслуживанию, подбору экипажа и организации чартеров в США, Канаде, Латинской Америке, Карибском бассейне, в Европе и на Багамах.

Основатель и ведущий брокер компании — Андрей Шестаков, лицензированный и сертифицированный специалист с обширным опытом в области морской инженерии и судостроения.

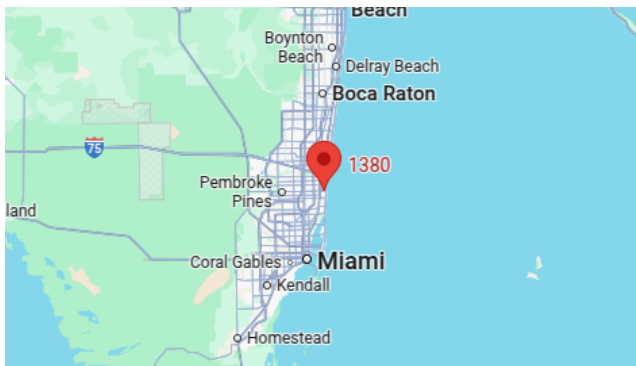
Компания имеет широкую сеть партнерств с крупными производителями яхт по всему миру и предоставляет услуги на нескольких языках, включая Русский, Украинский, Испанский и Английский. Офис компании расположен в Дания-Бич, штат Флорида, США.

Для получения дополнительной информации и просмотра доступных яхт вы можете посетить официальный сайт компании: <https://shestakovyachtsales.com/ru>

## Контактная информация

**Телефон:** +1(954)274-4435 +7(918)465-66-44 **Email:** andrey@shestakovyachtsales.com

## Адрес



1380 Weeping Willow Way, Hollywood,  
Florida 33019