



SHESTAKOV

Yacht Sales

LADY J - PALMER JOHNSON



Производитель: [PALMER JOHNSON](#)

Длина по КВЛ: 142' 0" (43.28 m)

Год постройки: 1997

Ширина: 24' 0" (7.60 m)

Модель: N/A

Макс. осадка: 21' 7" (6.58 m)

Цена: \$6,450,000 USD Может измениться.

Крейсерская скорость: 12 Knots (13.81 MPH)

[Полное описание смотрите на нашем сайте](#)

Локация: Fort Lauderdale, United States

Макс. скорость: 17 Knots (19.56 MPH)

Если вы хотите купить яхту **LADY J - PALMER JOHNSON** или вам нужна помощь в ответах на любые вопросы, касающиеся покупки, продажи или аренды яхты, позвоните по телефону **+1(954)274-4435** или нажмите здесь <https://shestakovyachtsales.com>

ОГЛАВЛЕНИЕ

ОПИСАНИЕ	3
СПЕЦИФИКАЦИИ	4
Основная информация	4
Размеры	4
Скорость, емкости и водоизмещение	4
Размещение	5
Корпус и палуба	5
Двигатели	5
ГАЛЕРЕЯ	6
ДЕТАЛЬНОЕ ОПИСАНИЕ	12
КОНТАКТЫ	23

ОПИСАНИЕ

LADY J — превосходная роскошная моторная яхта, представленная в безупречном состоянии. Она является результатом масштабных модернизаций и индивидуальной отделки, с элегантными панелями из кубинского махагона во всех интерьерах.

Изящные, вневременные линии экстерьера и интерьера гармонично сочетаются с передовыми системами развлечений, создавая атмосферу утончённого отдыха и живого досуга на борту.

Яхта полностью укомплектована впечатляющим парком тендеров и водного инвентаря, готова к незабываемым путешествиям по открытым морям.

LADY J предлагает уровень элегантности и комфорта, который ярко выделяет её среди прочих судов.

СПЕЦИФИКАЦИИ

Основная информация

Модельный год:
1997

Страна:
United States

Год постройки:
1997

Размеры

Длина:
142' 0" (43.28 m)

Макс. осадка:
21' 7" (6.58 m)

Ширина:
24' 0" (7.60 m)

Скорость, емкости и водоизмещение

Крейсерская скорость:
12 Knots (13.81 MPH)

Запас воды:
2000 Gallons

Макс. скорость:
17 Knots (19.56 MPH)

Запас топлива:
13000 Gallons

Водоизмещение:
389 Pounds

Размещение

Санузлы всего:

7

Каюты экипажа:

5

Корпус и палуба

Материал корпуса:

Aluminum Yachts

Проект корпуса:

N/A

Материал палубы:

Aluminum

Интерьер:

N/A

Конфигурация корпуса:

N/A

Двигатели

Двигатели:

2

Тип двигателя:

Inboard

Производитель:

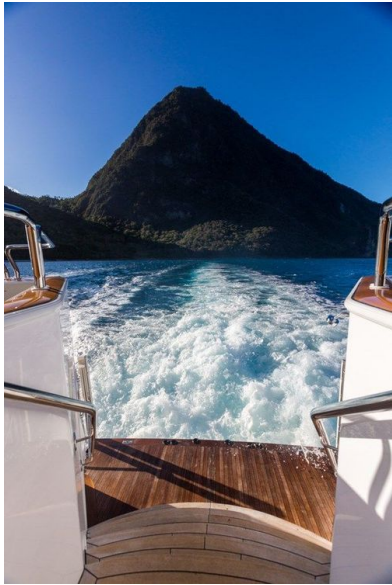
Caterpillar

Тип топлива:

Diesel

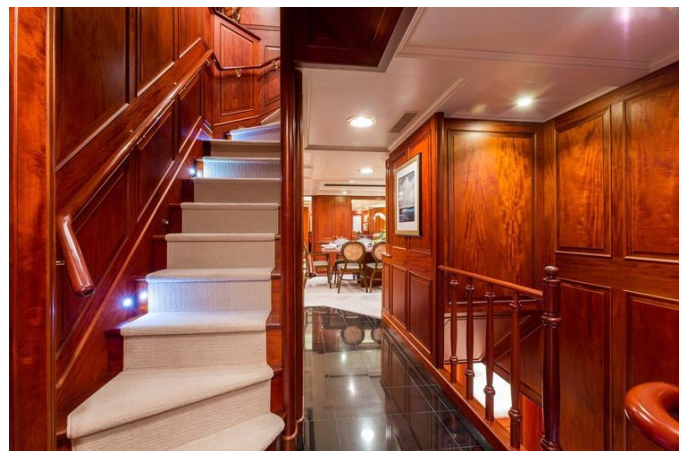
ГАЛЕРЕЯ













ДЕТАЛЬНОЕ ОПИСАНИЕ

Обзор

LADY J воплощает лучшее в судостроении Висконсина, сочетая узнаваемое наследие Palmer Johnson с выверенными, мореходными силуэтами Tom Fexas Yacht Design и создавая впечатляющее присутствие как на стоянке, так и в движении. В интерьере, оформленном Terence Disdale, прослеживается сдержанный баланс текстур и оттенков: богато детализированная панельная отделка из кубинского махагони и тщательно подобранная мебель формируют тёплую, утончённую атмосферу. На трёх палубах размещены пять кают, при этом мастер-сьют на всю ширину расположен на главной палубе, что обеспечивает просторные общественные и приватные зоны — роскошные и в то же время удобные для повседневной жизни, отражая общую концепцию Fexas и Disdale о долговечной морской элегантности. Недавние обновления по инициативе владельца усиливают её готовность к немедленной эксплуатации: в 2021 году установлены новые двигатели Caterpillar и трансмиссии ZF, а для исключительного комфорта на якоре смонтированы стабилизаторы нулевой скорости Quantum. Полный набор водных игрушек и спортивного снаряжения в сочетании с мелким осадком делает яхту идеальной для лёгких круизов по Багамам, при этом восстановленные генераторы имели нулевую наработку по состоянию на 01.12.2023. Тщательно обслуживаемая и постоянно обновляемая, LADY J заслужила репутацию одной из ведущих чартерных яхт в своей категории, подкреплённую значительным портфелем заказов и возможностью немедленного получения дохода, и предлагается в состоянии, готовом произвести впечатление.

Размещение

Войдя на Lady J с кормовой палубы через элегантные двустворчатые двери, вы попадаете в просторный главный салон, где комфортная зона для отдыха занимает правый борт, а изящно выполненная встроенная тумба на заказ тянется вдоль левого борта. Продвигаясь вперёд по левому борту салона, просторный L-образный диван окружает приставные столики, центральный пуф и кресло, в то время как по правому борту вторая тумба на заказ скрывает выдвижной телевизор для ненавязчивых развлечений. Перед салоном расположена формальная столовая с индивидуальным столом из кубинского красного дерева на десять гостей, а проход по левому борту ведёт в приватную сервировочную кладовую с прямым сообщением с камбузом и далее к входу экипажа. Из столовой коридор ведёт вперёд и вверх в скай-лаунж или вниз — к гостевым каютам; по правому борту формальное фойе обозначает главный вход на судно и включает дневной санузел, вешалку и подход к кабинету владельца и мастер-сьюту во всю ширину судна, где кровать размера king дополняется вместительными гардеробами и просторной ванной комнатой с ванной и отдельным душем. Лестница из формального фойе спускается в гостевое фойе, откуда открывается доступ к четырём прекрасно оборудованным гостевым каютам, каждая с собственной ванной комнатой, полной развлекательной системой, обильным местом для хранения и удобными спальными местами; спальная планировка яхты легко адаптируется: вариант А — одна кровать king, две queen, четыре односпальные и две выдвижные кровати; вариант В — две king, две queen, две односпальные и две выдвижные; вариант С — три king, две queen и две выдвижные. Вернувшись в формальное фойе и поднявшись вверх, фойе палубы скай-лаунжа плавно переходит в хорошо оснащённую рулевую рубку с двумя креслами Stidd и наблюдательным диваном, при этом каюта капитана расположена по

левому борту; двигаясь к корме от рулевой рубки, дневной санузел обслуживает эту зону перед тем, как вы попадёте в скай-лаунж — просторное уединённое пространство с полным баром по левому борту, диваном и дополнительными местами по правому борту и карточным столом на четыре стула в кормовой части по левому борту.

Двустворчатые двери в сопровождении стеклянных панелей из скай-лаунжа открываются на кормовую часть мостовой палубы, где большой тиковый обеденный стол на двенадцать человек сочетается со встроенными диванами по обеим сторонам кормы, каждый из которых оснащён центральным кокпитным столом; с этой палубы лестница ведёт вниз на кормовую палубу, а лестница по левому борту и вперёд поднимается на солнечную палубу, оборудованную четырьмя шезлонгами, джакузи с барными сиденьями и сервис-баром с подходом для лёгкого обслуживания на свежем воздухе. На корме главной палубы круглый тиковый стол рассчитан на десять человек для обедов на открытом воздухе, а элегантно изогнутая лестница ведёт вниз на просторную плавательную платформу, идеально подходящую для посадки в тендер к берегу или для начала водных приключений.

Основные характеристики

Построенная Palmer Johnson и сданная в 1997 году, яхта прошла комплексный рефит в 2021 году; её общая длина (LOA) — 43.3 m (142 ft 1 in), ширина по миделю — 7.6 m (24 ft 11 in), осадка — 2 m (6 ft 7 in). Внешние линии разработаны Tom Fexas, который совместно с Palmer Johnson отвечал и за кораблестроение, а интерьеры созданы Terence Disdale; построена в соответствии со стандартами ABS и MCA, судно имеет валовой тоннаж 389 tons и нетто 116 tons и выполнено в классической белой окраске корпуса. В море она уверенно держит крейсерскую скорость около 11.5–12 knots и достигает максимума примерно 17.2 knots,

обеспечивая дальность около 3,000 nm при 10 knots (1,450 rpm) с 10% запасом топлива и расходом 38.75 gph. Дальнюю автономность поддерживает топливный бак объёмом 49,205 Liters (12,998 US Gallons) и запас пресной воды 7,570 Liters (1,999 US Gallons); зарегистрированный расход топлива составляет 70 gph при 12.5 knots, 110 gph при 14.5 knots и 160 gph при 17.2 knots.

Главные механизмы

Движение обеспечивает пара двигателей Caterpillar C32 ACERT D rated, каждый мощностью 1,625 HP, установленных новыми в 2021 году и имеющих классическую гребную систему с валами через редукторы ZF 3050 с передаточным числом 2.952:1, также обновлённые в 2021 году; яхта работает на дизеле и управляется из рулевой рубки с полным контролем, доступным также с обоих боковых постов, а комфорт и снижение кренов обеспечивают стабилизаторы Quantum Zero Speed Stabilizers. По состоянию на май 2026 г. журналы двигателя показывают по 2,225 часов на портовом и старбордовом двигателях, и имеется опция продления гарантийного покрытия до 2031 года. Вспомогательное электроснабжение обеспечивают две генераторные установки Northern Lights, каждая 66 KW, 60 HZ, 1,800 RPM и 120/208 Volt, способные работать в одно- и трёхфазном режиме и смонтированные в звукоизоляционных кожухах для тихой работы; один двигатель генератора был восстановлен в 2023 году, на генераторы в 2018 году установлены новые электрические узлы, часы работы генераторов по состоянию на май 2026 г. составляют по 4,000 часов на портовом и старбордовом. Электрическое распределение судна — AC 120/208 Volt, 60 cycle, поддерживается береговым подключением Atlas 73 KVA и бортовыми аккумуляторными батареями. Климат-контроль обеспечивается компрессорами Flow Marine, заменёнными в 2018 году, с выделенными воздухообрабатывающими

установками для каждой зоны яхты. Маневрирование в ограниченном пространстве помогает носовой подруливающий винт диаметром 20 inch мощностью примерно 80 HP с пропорциональным управлением с консоли и с бокового поста. Независимость с пресной водой обеспечивают два опреснителя FCI Aqua Miser +, каждый производительностью 1,800 GPD.

Бытовое оборудование

Камбуз и служебные помещения яхты оборудованы так, чтобы обеспечить и изысканный приём гостей, и реализацию самых амбициозных кулинарных программ: два духовых шкафа Kitchenaid, установленные в 2018 году, микроволновая печь Samsung и индукционная варочная панель Wolf, смонтированная в 2020 году. Профессиональная посудомоечная машина Jet Tech работает в паре с посудомоечной машиной Miele, гарантируя безупречную чистоту, а холодильных мощностей более чем достаточно благодаря двум холодильникам Sub Zero и двум морозильникам Sub Zero, дополненным двумя морозильными ларями объёмом 3.5 cubic feet в камбузе и 4.5 cubic feet в лазарете. Напиточное и кофейное обслуживание поддерживается на высшем уровне двумя эспрессо-машинами и шестью компактными барными холодильниками, размещёнными в гостевых зонах, включая мастер-каюту, сандек, бридж-дек, гостевое фойе и лазарет. Прачечная укомплектована двумя стиральными и двумя сушильными машинами Miele. Для холодной подготовки и сохранения продуктов предусмотрены Paco Jet для мороженого, Thermomix и вакуумный упаковщик, а производство льда обеспечивают две небольшие льдогенераторы в гостевых зонах и отдельный коммерческий льдогенератор. Подбор дополнительных профессиональных мелких приборов, среди которых Vitamix, аэрогриль и фритюрница, завершает полностью

укомплектованный кулинарный блок, готовый к обслуживанию на самом высоком уровне.

Коммуникационное оборудование

На яхте обеспечена надёжная и всесторонняя связность: две системы Starlink в сочетании с Sailor 900 VSAT, установленной в августе 2019 года, дают стабильный Wi-Fi с расширенным дальним покрытием через Fleet 55 и Sailor SAT C. Голосовая и служебная связь по всей яхте организована через телефонную систему Toshiba Strata вместе с радиостанциями Furuno DSC VHF и Sailor VHF, а также коротковолновой радиостанцией Sailor SSB, установленной в 2018 году; два GPS-приёмника поддерживают навигационный комплекс и мобильные устройства на борту. Для безопасности и ситуационной осведомлённости предусмотрен аварийный радиобуй Pains Wessex EPIRB и недавно установленная цифровая система видеонаблюдения из пяти камер с бортовым жёстким диском. Спутниковое телевидение и развлекательные сервисы обеспечивают две объединённые в сеть антенны Intellian TVRO, а административные функции выполняет многофункциональное устройство HP (факс/принтер/сканер).

Навигационное оборудование

На мостике яхты установлены радиолокатор JRC JMA 5300MK2 с двумя X-диапазонными антеннами, радиостанция VHF Furuno FM 8900s и контроллер B&G H3000, обеспечивающий точную информацию о ветре и метеоусловиях. Поддержание курса возложено на автопилот Simrad AP70 MK2 в связке с блоком управления Simrad FU80 FU, а ситуационную осведомлённость и позиционирование обеспечивает AIS Furuno FA170 и двойной GPS (Furuno P3007 и Furuno GP 32), дополненные системой

видеонаблюдения Montavue 8 channel 4k H265 для всестороннего контроля. Капитанский пульт дополнительно оснащён NAVTEX Furuno NX-700, терминалом сообщений Sailor 6006 для SAT-C, дополнительной радиостанцией VHF Furuno FM 8900s, контроллером Sailor 6301 MF/HF и выделенными навигационными компьютерами с ПО Transas Navi sailor 4000 версии 3.00.340 и Nobeltec Time Zero версии 4.1.0.51, что даёт капитану полный набор инструментов для уверенного и безопасного плавания.

Развлекательное оборудование

Обширная коллекция DVD и CD составляет основу выдающейся медиапрограммы на борту, дополненной DSS Satellite TV с приёмом по Европе, США, Багамам и Карибам, а консоли Wii и XBOX 360 в сочетании с большой подборкой игр обеспечивают семейные развлечения на каждом переходе. В главном салоне выдвижной плазменный телевизор Runco 50" в паре с NAD усилителем ресивером с DVD/CD плеером, четырьмя комплектами колонок Sony, док станцией для iPod и AppleTV создаёт настоящую кинематографическую атмосферу. В скайлаунже поддержан тот же высокий уровень: выдвижной плазменный телевизор LG 50", ресивер усилитель Viso 5 с DVD/CD плеером, Sony HiFi VCR, четыре набора колонок Sony, док станция для iPod и AppleTV обеспечивают уютные вечера и трансляции спортивных событий. В мастер-каюте для частного просмотра установлен плоский телевизор Samsung 32", NAD усилитель ресивер с DVD/CD плеером, Sony HiFi VCR, четыре набора колонок Sony и док станция для iPod. Гостевые каюты оснащены плоскими телевизорами Sharp 20" со Smart TV и доступом к Netflix и Peacock, жилые помещения экипажа имеют Smart TV 32", а каюта капитана оборудована Smart TV 27", что гарантирует связь и развлечения по всей яхте.

Палубное оборудование

Носовая палуба оснащена двумя якорями Pool N, каждый весом 330 фунтов, в паре с двумя гидравлическими лебёдками Maxwell, и застрахована двумя отрезками оцинкованной 5/8 дюймовой цепи длиной по 450 футов для надёжной стоянки и плавной эксплуатации. Носовой кран рассчитан на перевозку двух wave runners, одновременно предоставляя полезное дополнительное место для хранения. Посадка и выход на берег элегантно организованы 4 m Sanguinetti passerelle в сочетании с двумя Marquipt морскими трапами с тиковыми проступями. На кормовой палубе установлены две гидравлические установки Maxwell VWC3500.

Оборудование для безопасности, пожаротушения и охраны

Готовая к любому переходу, яхта оснащена 27 спасательными жилетами для взрослых и 4 детскими жилетами, одобренными USCG и SOLAS, 12 прибрежными жилетами Type II и 31 аварийным противогололом ASE. Четыре 30 inch спасательных круга размещены для быстрого спуска, а прожекторы ACR в сочетании с прожектором Carlisle and Finch обеспечивают мощное освещение при ночных операциях. Системы обнаружения и оповещения полностью интегрированы и ненавязчивы: дымовые датчики в каждой гостевой каюте, датчики угарного газа и тепловые датчики в машинном отделении и лазарете, а также набор звуковых и световых индикаторов, связанных с централизованной системой мониторинга, контролирующей пожар, поступление воды, дым, уровни воды в трюмах и переполнение топливных баков. Противопожарная защита выполнена в соответствии с коммерческими стандартами и включает систему отключения CO2 с предохранительной

чекой для машинного отделения, выделный предохранительный чека для камбуза в сочетании с системой влажного химического тушения Ansul R-102, EEBD в машинном отделении и два пожарных костюма. Для уверенных офшорных переходов предусмотрены два спасательных плота Switlik SOLAS A на 20 человек в канистрах, каждый с офшорным аварийным комплектом выживания, а медицинская поддержка на борту включает полный аварийный медицинский набор Class B и подписку на телемедицинский сервис MSOS.

Тендер и оборудование для водных видов спорта

Оборудованная для безграничных исследований, яхта несёт четырнадцатифутовый тендер Aquascan с подвесным мотором Yamaha и два водных мотоцикла Yamaha VXR Cruiser 2019 года, предоставляющие надёжные трансферы и яркие водные впечатления. Гости сами задают ритм отдыха: четыре каяка и две SUP доски позволяют выбирать между размеренным исследованием и активным движением, а обширная коллекция водных игрушек гарантирует развлечение для всех возрастов; рыбаки оценят полный комплект снастей, а сторонники здоровья и спорта найдут на борту специально выделенное тренажёрное оборудование. Для серьёзных подводных приключений яхта оснащена снаряжением для восьми дайверов и укомплектована компрессором для баллонов Bauer с запасными частями, что обеспечивает бесперебойную работу дайвинга.

История рефита

В ходе серии тщательных программ по рефиту яхта постоянно обновлялась и совершенствовалась согласно высоким стандартам. В 2025

году выполнена новая фасонная отделка и заменён выхлоп главного двигателя на последних шести футах, модернизирована и более автоматизирована система переключения рулевого управления, обеспечивающая плавный переход с FU на резерв и аварийный режим, а также установлены два новых опреснителя FCI Aqua Miser+, каждый производительностью 1,800 GPD. В 2024 году работы включали полную переборку актуаторов стабилизаторных плоскостей, проведение ABS drydocking survey, пескоструйную обработку и повторное покрытие чёрных и серых танков, установку нового топливного полировщика Alfa Laval и изготовление новых морских водозаборных камер в соответствии со стандартом ABS. В 2023 году были установлены восстановленные двигатели генераторов, проведено обслуживание стабилизаторов на 4,000 моточасов, частичная перекраска освежила облик яхты, и смонтированы две интернет-антенны Starlink. В 2022 году установлена новая Gyro Sphere. Комплексная программа 2021 года включала замену главных двигателей и трансмиссий с предоставлением полной заводской гарантии, продлеваемой до 2031 года, завершение пятилетнего ABS Special Survey, обновление всех подшипников и сальников ходовой части, выпуск новой Книги остойчивости, крупное обслуживание стабилизаторов Quantum и пополнение инвентаря вспомогательным катером AB Model 310 Jet Tender 2019 года выпуска. В 2020 году заменён тиковый настил на главной палубе, купальной платформе и прилегающих ступенях. Ранее, в 2018 году, восстановлен тиковый настил на bridge deck, португальской надстройке и ступенях к фордеку, бортовая часть была перекрашена на верфи Luu Marine, заменены электрические концевые узлы генераторов, переоборудована камбуз с полной заменой техники, и установлены новые чиллеры Flow Marine для кондиционирования.

Комментарии

LADY J — тщательно оснащённая и надёжно построенная моторная яхта, построенная в США и отражающая знаменитое мастерство Palmer Johnson из Висконсина. Судно прошло через руки взыскательных владельцев, которые добросовестно поддерживали её в отличном состоянии, и за это время ей провели ряд серьёзных модернизаций, наиболее заметной из которых стала установка новых главных двигателей Caterpillar C32 в сочетании с трансмиссиями ZF. Полностью готовая выйти в море для частных круизов или немедленного начала чартерной службы, LADY J представляет собой привлекательный вариант как для тех, кто покупает свою первую яхту, так и для опытных яхтсменов.

Исключения

Из продажи исключены тридцатифутовый буксируемый тендер Intrepid, личные вещи владельца — включая два комплекта слаломных лыж и трос для них — и все личные вещи экипажа.

КОНТАКТЫ

Shestakov Yacht Sales — это брокерская компания, специализирующаяся на продаже и обслуживании яхт по всему миру. Компания предлагает услуги по покупке и продаже как новых, так и подержанных моторных яхт, парусных судов и роскошных супер и мега яхт. Они также предоставляют услуги по регистрации яхт, страхованию, техническому обслуживанию, подбору экипажа и организации чартеров в США, Канаде, Латинской Америке, Карибском бассейне, в Европе и на Багамах.

Основатель и ведущий брокер компании — Андрей Шестаков, лицензированный и сертифицированный специалист с обширным опытом в области морской инженерии и судостроения.

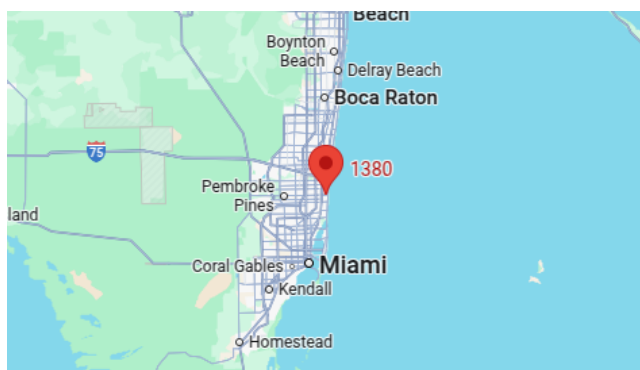
Компания имеет широкую сеть партнерств с крупными производителями яхт по всему миру и предоставляет услуги на нескольких языках, включая Русский, Украинский, Испанский и Английский. Офис компании расположен в Дания-Бич, штат Флорида, США.

Для получения дополнительной информации и просмотра доступных яхт вы можете посетить официальный сайт компании: <https://shestakovyachtsales.com/ru>

Контактная информация

Телефон: +1(954)274-4435 +7(918)465-66-44 **Email:** andrey@shestakovyachtsales.com

Адрес



1380 Weeping Willow Way, Hollywood,
Florida 33019