

## 2024 MCP MY 140 - MCP YACHTS



Производитель: [MCP YACHTS](#)

Длина по КВЛ: 143' 0" (43.59 m)

Год постройки: 2024

Ширина: 27' 0" (8.33 m)

Модель: MY 140

Крейсерская скорость: 16 Knots (18.41 MPH)

Цена: - Может измениться.

[Полное описание смотрите на нашем сайте](#)

Локация: Miami, United States

Макс. скорость: 19 Knots (21.86 MPH)

# ОГЛАВЛЕНИЕ

**ОПИСАНИЕ ..... 3**

**СПЕЦИФИКАЦИИ ..... 5**

    Основная информация ..... 5

    Размеры ..... 5

    Скорость, емкости и водоизмещение ..... 5

    Размещение ..... 5

    Корпус и палуба ..... 6

    Двигатели ..... 6

**ГАЛЕРЕЯ ..... 7**

**КОНТАКТЫ ..... 17**

# ОПИСАНИЕ

---

## MCP Yachts MY 140

Вкратце, MCP MY 140 является самым выдающимся прогулочным яхтой, когда-либо построенной в Латинской Америке. Одним словом, она просто ВЕЛИКОЛЕПНА. Это судно известно, запечатлено на фотографиях, показано в фильмах и узнаваемо издалека, но оно остается непревзойденным и уникальным, действительно единственным в своем роде.

Hemisphere MCP MY 140, или просто MCP MY 140, заняла свое место среди элитных "знаменитостей" в мире яхтинга. Ее значительные достижения в истории бразильского судостроения и статус самой большой прогулочной яхты, построенной в Латинской Америке, укрепляют ее престижную репутацию, но именно ее впечатляющий дизайн и большие размеры действительно выделяют ее.

Наблюдая за плавным и легким движением MCP MY 140, легко забыть, что эта великолепная яхта простирается почти на 44 метра в длину, имеет четыре просторные палубы и значительное водоизмещение в 200 тонн.

Что касается роскоши и комфорта, эта яхта предлагает обширное внутреннее пространство, вмещающее до 12 гостей в пяти хорошо оборудованных каютах. Четыре из них — это просторные сьюты, а одна каюта включает четыре двухъярусные кровати. Главный сьют продуманно спроектирован для уединения. Внутренняя планировка учитывает высоких владельцев, с эргономикой, адаптированной к росту семьи, что заметно в ступенях лестницы, размерах кают, высоте помещений, размерах кроватей, коридорах, ванных комнатах и дверных проемах. Минималистичный декор подчеркивает изысканность яхты, демонстрируя ткани и материалы, привезенные из Европы и США.

Мастерство исполнения — еще одна выдающаяся черта, с классической и

утонченной эстетикой, подчеркнутой ореховым деревом и радика.

Широкое использование стекла создает гармоничный баланс в жилых помещениях.

Освещенная стеклянная винтовая лестница элегантно соединяет главную палубу с верхним уровнем, дополненная сауной, джакузи и просторными открытыми палубами, которые связывают различные лаунжи, жилые и обеденные зоны — идеально для отдыха и развлечений.

Использование нержавеющей стали в интерьере добавляет современный штрих, особенно заметный в просторных, хорошо освещенных зонах.

Интересной особенностью является дизайн, который позволяет гостям наслаждаться удобствами яхты, не взаимодействуя с экипажем, у которого есть отдельные точки доступа.

Эта полуводоизмещающая алюминиевая суперяхта соответствует стандартам Lloyd's и оснащена двумя двигателями Caterpillar C32, мощностью 1925 л.с. каждый, что позволяет ей достигать впечатляющей максимальной скорости в 19 узлов. На крейсерской скорости она обладает дальностью, необходимой для пересечения океанов, независимо от погодных или морских условий.

Фотографии и видео сестринского судна

# СПЕЦИФИКАЦИИ

## Основная информация

**Категория:**  
Моторные яхты

**Год постройки:**  
2024

**Подкатегория:**  
Мега-яхта

**Страна:**  
United States

**Модельный год:**  
2024

## Размеры

**Длина:**  
143' 0" (43.59 m)

**Ширина:**  
27' 0" (8.33 m)

## Скорость, емкости и водоизмещение

**Крейсерская скорость:**  
16 Knots (18.41 MPH)

**Запас воды:**  
2641 Gallons

**Макс. скорость:**  
19 Knots (21.86 MPH)

**Запас топлива:**  
8820 Gallons

## Размещение

**Спальных мест:**  
5

**Санузлы всего:**  
5

## Корпус и палуба

---

**Материал корпуса:**  
Aluminum Yachts

**Проект корпуса:**  
N/A

**Материал палубы:**  
Aluminum

**Интерьер:**  
N/A

**Конфигурация корпуса:**  
N/A

## Двигатели

---

**Двигатели:**  
2

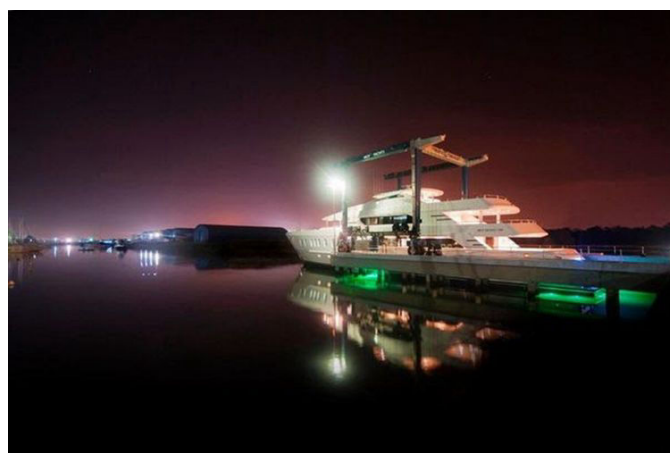
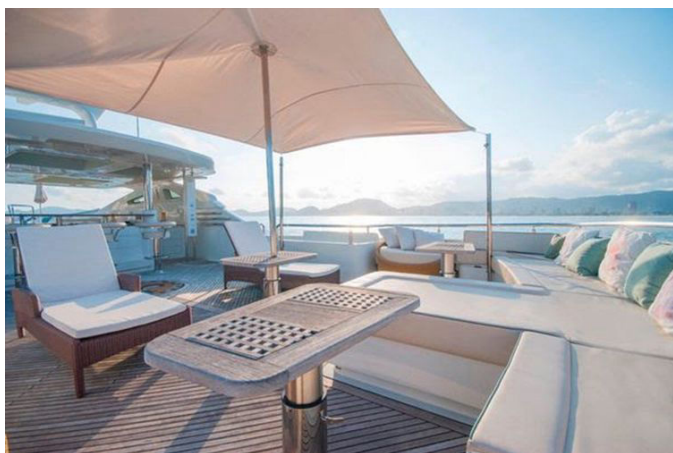
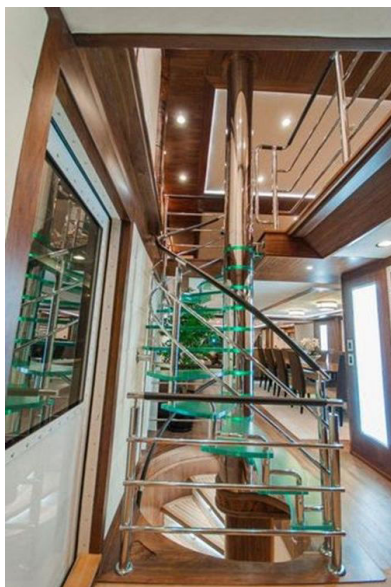
**Тип двигателя:**  
Inboard

**Производитель:**  
Caterpillar

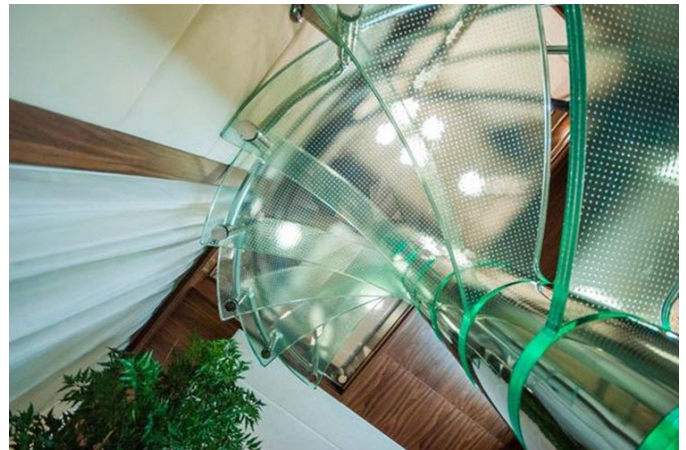
**Тип топлива:**  
Diesel



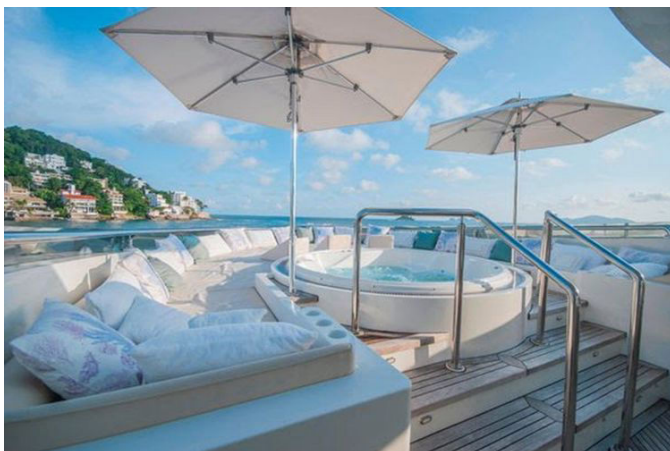
# ГАЛЕРЕЯ



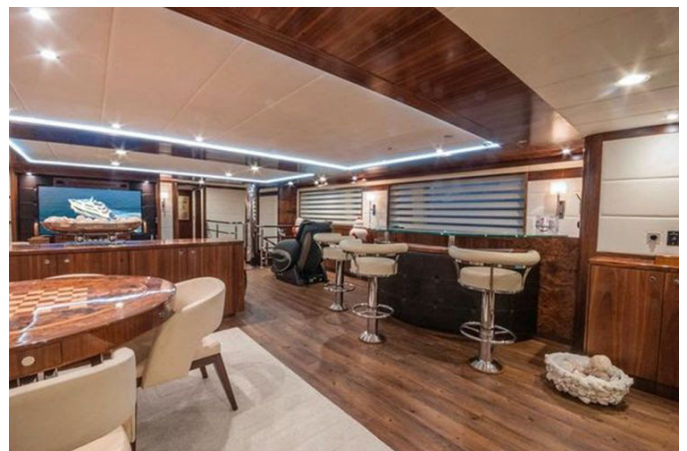
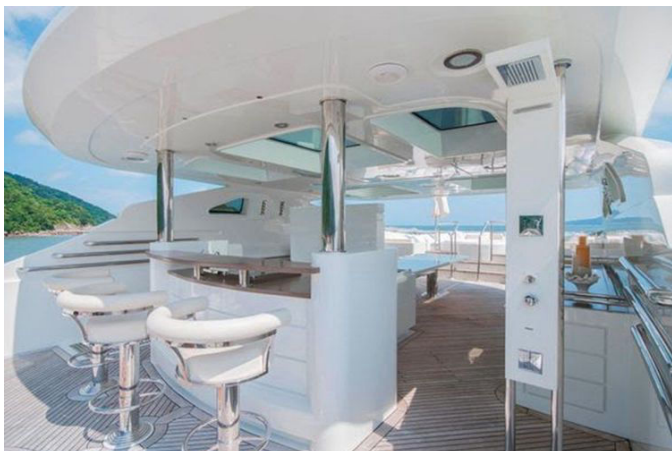








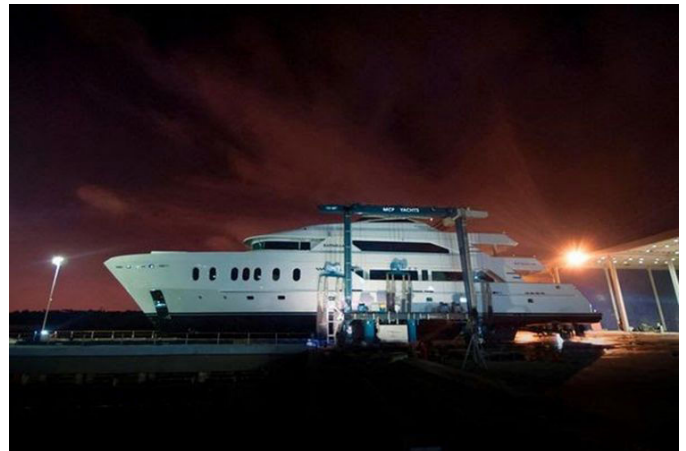
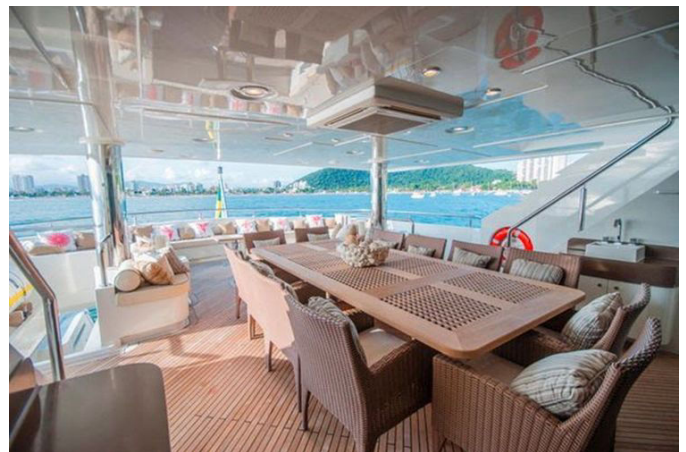




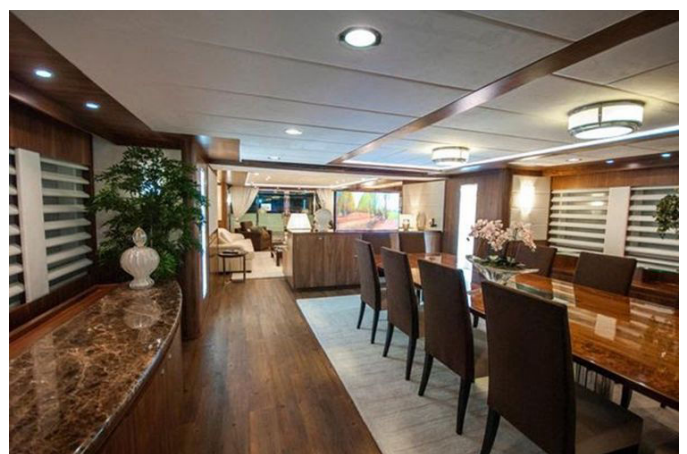
























# КОНТАКТЫ

Shestakov Yacht Sales — это брокерская компания, специализирующаяся на продаже и обслуживании яхт по всему миру. Компания предлагает услуги по покупке и продаже как новых, так и подержанных моторных яхт, парусных судов и роскошных супер и мега яхт. Они также предоставляют услуги по регистрации яхт, страхованию, техническому обслуживанию, подбору экипажа и организации чартеров в США, Канаде, Латинской Америке, Карибском бассейне, в Европе и на Багамах.

Основатель и ведущий брокер компании — Андрей Шестаков, лицензированный и сертифицированный специалист с обширным опытом в области морской инженерии и судостроения.

Компания имеет широкую сеть партнерств с крупными производителями яхт по всему миру и предоставляет услуги на нескольких языках, включая Русский, Украинский, Испанский и Английский. Офис компании расположен в Дания-Бич, штат Флорида, США.

Для получения дополнительной информации и просмотра доступных яхт вы можете посетить официальный сайт компании: <https://shestakovyachtsales.com/ru>

## Контактная информация

**Телефон:** +1(954)274-4435 +7(918)465-66-44 **Email:** [andrey@shestakovyachtsales.com](mailto:andrey@shestakovyachtsales.com)

## Адрес



1380 Weeping Willow Way, Hollywood,  
Florida 33019