



SHESTAKOV

Yacht Sales

## BAD COMPANY - TRINITY



Производитель: [Trinity](#)

Длина по КВЛ: 144' 0" (43.89 m)

Год постройки: 1998

Ширина: 27' 0" (8.23 m)

Модель: 144 Sport Fisherman

Мин. осадка: 16' 9" (5.10 m)

Цена: \$8,900,000 USD Может измениться.

Макс. осадка: 24' 3" (7.40 m)

[Полное описание смотрите на нашем сайте](#)

Локация: Fort Lauderdale, United States

Крейсерская скорость: 23 Knots (26.47 MPH)

Макс. скорость: 26 Knots (29.92 MPH)

Если вы хотите купить яхту **BAD COMPANY - TRINITY** или вам нужна помощь в ответах на любые вопросы, касающиеся покупки, продажи или аренды яхты, позвоните по телефону **+1(954)274-4435** или нажмите здесь <https://shestakovyachtsales.com>

# ОГЛАВЛЕНИЕ

---

<b>ОПИСАНИЕ .....</b>	<b>3</b>
<b>СПЕЦИФИКАЦИИ .....</b>	<b>5</b>
Основная информация .....	5
Размеры .....	5
Скорость, емкости и водоизмещение .....	5
Корпус и палуба .....	6
Двигатели .....	6
<b>ГАЛЕРЕЯ .....</b>	<b>7</b>
<b>ДЕТАЛЬНОЕ ОПИСАНИЕ .....</b>	<b>17</b>
<b>КОНТАКТЫ .....</b>	<b>23</b>

## ОПИСАНИЕ

Представляем легендарную 144' (43,89 м) Trinity — BAD COMPANY, прославленную спортфишинговую суперяхту, переоборудованную в роскошное долговое путешествующее судно. Созданная верфью Trinity Yachts и впоследствии профессионально удлинённая до 144 футов, BAD COMPANY прошла капитальный рефит с установкой главных двигателей MTU 12V4000 (2016), генераторов Northern Lights (2021), модернизацией систем стабилизации и множеством механических усовершенствований, обеспечивших реальную автономность для дальних переходов.

Она сочетает высокую скорость и надёжность: комфортный крейсер — 23 узла, максимальная — 26 узлов, что делает судно привлекательным для владельцев, ценящих темп и дальность плавания. По-настоящему океанская моторная яхта, BAD COMPANY пересекала Тихий и Атлантический океаны, исследовала Средиземное и Красное моря и проходила через множество канальных транзитов.

На протяжении многих лет судно успешно функционировало как mothership для элитных спортфишинговых экспедиций — с кокпита регулярно выпускались пойманные марлины и другие трофеи. В последние сезоны её график стал более спокойным: рейсы между Багамами и Карибским морем и длительные стоянки в Южной Флориде.

Для приёма гостей предусмотрены пять изысканно оформленных кают — до 10 гостей, включая полноценную владельческую каюту по всей ширине судна. Пространства для жизни и отдыха органично сочетают интерьер и палубные зоны: элегантный скайлаунж, просторная кормовая палуба и флайбридж с джакузи, дополненные турнирным кокпитом для спортфишинга — полный набор черт, формирующих наследие спортфиш-стиля моторной яхты.

BAD COMPANY — редкая возможность приобрести одну из самых

узнаваемых спортишинговых суперяхт Trinity: высший уровень комфорта, подтверждённая рыболовная функциональность и подлинная мореходность в одном исключительном судне. Текущее состояние отражает скрупулёзный уход и регулярное техническое обслуживание. Судно совместно выставлено с Superyacht Sales and Charter

# СПЕЦИФИКАЦИИ

## Основная информация

**Модельный год:**  
1998

**Страна:**  
United States

**Год постройки:**  
1998

## Размеры

**Длина:**  
144' 0" (43.89 m)

**Ширина:**  
27' 0" (8.23 m)

**Мин. осадка:**  
16' 9" (5.10 m)

**Макс. осадка:**  
24' 3" (7.40 m)

## Скорость, емкости и водоизмещение

**Крейсерская скорость:**  
23 Knots (26.47 MPH)

**Запас воды:**  
2400 Gallons

**Макс. скорость:**  
26 Knots (29.92 MPH)

**Запас топлива:**  
9250 Gallons

**Водоизмещение:**  
168 Pounds

## Корпус и палуба

---

**Материал корпуса:**

Aluminum Yachts

**Проект корпуса:**

Doug Sharp Design

**Материал палубы:**

Aluminum

**Интерьер:**

Doug Sharp Design

**Конфигурация корпуса:**

Semi-Displacement

## Двигатели

---

**Двигатели:**

2

**Тип топлива:**

Diesel

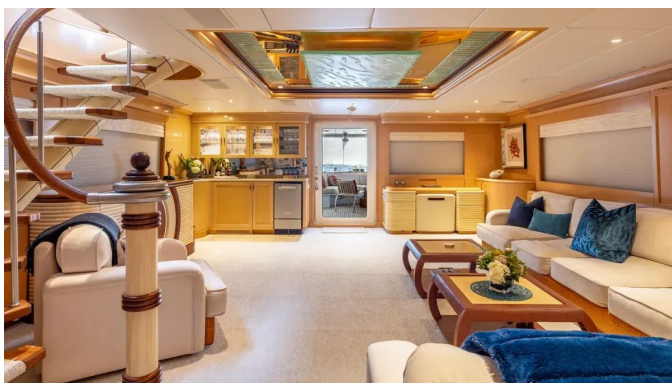
**Производитель:**

MTU

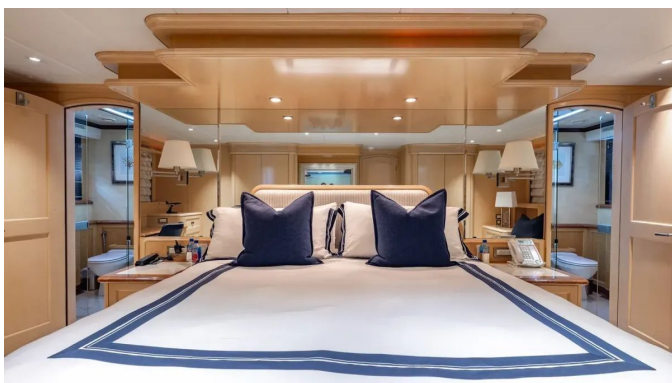
# ГАЛЕРЕЯ

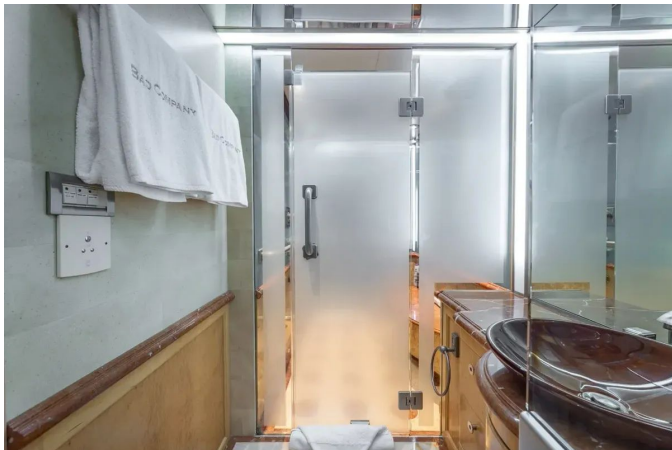






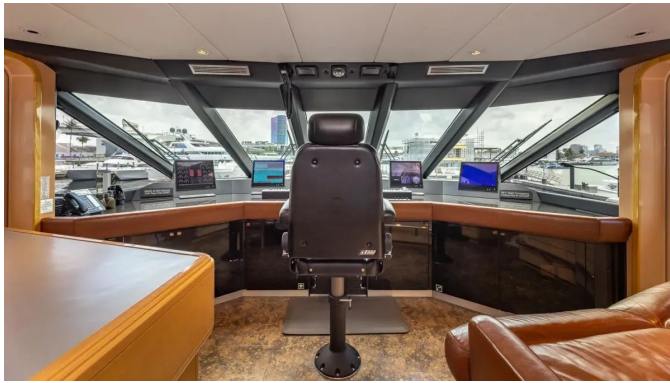














# ДЕТАЛЬНОЕ ОПИСАНИЕ

## О Bad Company

Bad Company — внушительная спортивная рыболовная яхта длиной 144' (43.9 m), объединяющая продуманные линии и сдержанную элегантность; длина по ватерлинии 123.9' (37.8 m), ширина 27' (8.2 m) и малый уверенный максимальный осадок 7' (2.13 m). Построенная в 1998 году и обновлённая в 2018 году, она имеет HIN TYU12608J899 и заявленные показатели 311 GT ITC и 168 GRT с нетто тоннажами 93 NT ITC и 128 NRT. Судно выполнено как монокорпус полуводоизмещающего типа с водоизмещением 475,000 lbs, рассчитано на размещение одиннадцати гостей при сопровождении восьми профессиональных членов экипажа и сохраняет родословную Trinity Yachts при судостроительном проектировании и внешней и внутренней отделке от Doug Sharp / Sharp Design. Её прочный алюминиевый корпус эстетично сочетается с вставками тика на кокпите, мезанине, верхней палубе, флайбридже и плавательной платформе, а окрашенные нескользящие покрытия на носовой и бортовых палубах обеспечивают уверенную ходьбу по всему судну.

Её мореходные качества столь же впечатляющи, как и внешность: максимальная скорость 26 kts при расходе приблизительно 190 gal/час на двигатель, быстрая и эффективная крейсерская скорость 23 kts при расходе около 120 gal/час на двигатель, и экономичный ход 14 kts при примерно 53 gal/час на двигатель, с трансокеанской дальностью хода 2300 nm при 10 knots. Запасы топлива и пресной воды существенны и готовы к дальним переходам: 9250 gal топлива и 2400 gal пресной воды. Ёмкость чёрной воды составляет 388 gal (передний бак 118 gal и кормовой 270 gal), серая вода — 170 gal (73 gal впереди и 97 gal сзади). Сервисные

баки машинного отделения включают 184 gal для смазочного масла и 193 gal для отработанного масла.

Судно флаговано в США под ON 1074457 и IMO 8980268 и построено по классификации ABS. Главная энергетическая установка состоит из двух двигателей MTU 12V4000M93L мощностью 3,460 hp каждый, серийные номера 526109429 (Port) и 526109425 (Stbd), при этом ход порта около 3,250 часов, а правого двигателя примерно 3,221 час. Электрогенерация обеспечивается агрегатами Northern Lights / John Deere M65T13-65kW мощностью 65 kW при 120/208 VAC, трёхфазном питании, 60 Hz, 225 A, 1,800 RPM с номинальным расходом топлива генератора около 2.5 gal/час; наработки генераторов около 1,091 часов (Port) и 1,112 часов (Starboard). Питание от береговой сети гибко благодаря ASEA master/slave преобразователям, принимающим 170–520 VAC при 40–70 Hz, трёхфазно, до 200 A, а запуск генераторов осуществляется от аккумуляторов с выделенными пусковыми батареями (две для главных двигателей и две для генераторов), с предусмотренными средствами GMDSS для аварийной готовности.

Маневренность и бортовые системы сконструированы для надёжности и комфорта: электромеханическое гидравлическое рулевое управление EMI и электромеханическая гидравлическая силовая система с приводом от AC электрического гидравлического блока, коробки передач жёстко смонтированы удалённо к главным продольным рельсам для долговечности и плавного включения, а стабилизатор Naiad снижает крен в движении. Опыт водообеспечения обеспечивают два Watermaker Inc с производительностью 1400 gal/сутки, система фильтрации Superior Yacht Water выступает также как умягчитель воды, а для маневрирования на близкой дистанции установлен бортовой подруливающий агрегат American Bow Thruster 75 hp электрический. Обработка топлива осуществляется через Alpha Laval MAB-103B-24 сепаратор и систему фильтрации, а чёрные воды обслуживает Hamman 1 cbm/hr санитарная

система; отделитель нефтепродуктов не указан (N/A). Воздухообмен управляется двумя компрессорами 67300 BTUH при 25°F насыщенной температуре всасывания с 2397 CFH производительностью, климат-контроль реализован системой Model 4NC-202(Y) в паре с двумя компрессорами Blitzer 4NE-20-2NU, двумя теплообменниками Weiland Onda и системой управления Guge Marine Logic. На палубе установлено оборудование для обращения с тендером Marquipt Tender Lift 2500 davit. Пилот-бейс и мостик оснащены для глобальной навигации и связи: SATCOM от Sailor GMDSS Inmarsat C, внутренняя и сотовая телефония через Panasonic PABX, включая KA-TA624 Advanced Hybrid, дальняя связь поддерживается Sailor 6301 DSC HF/MF с панелью сигнализации Sailor 6103, VHF — два Sailor 6222 DSC и два портативных блока Sailor включая C4901 VHF/DSC. Навигационная информация поступает через Furuno NX700 Navtex с принтером Thrane & Thrane, в набор навигации входят два радара Furuno open array (Model RSB-096), цифровой гирокомпас Anschutz с репитером, магнитный компас Ritchie на флайбридже, автопилот Anschutz PilotStar D и эхолот видеосонар Furuno FCV-1200L. Позиционирование и планирование маршрута обеспечиваются GPS Furuno LCD GP, бортовым ПК с беспроводной клавиатурой Microsoft и двумя электронными картографическими системами Nobeltec, а данные о ветре и скорости отображаются системой B&G Hydra 2000 с двумя дисплеями B&G 20/20 CD LCD.

Развлекательные системы интегрированы по всей яхте для утончённой жизни на борту: в главном салоне и столовой телевизор на электрической подъёмной консоли сочетается с Samsung Blu-ray, контроллером Control 4, 4-канальным усилителем, Sony AV тюнером и потолочными колонками Linn. Sky lounge имеет аналогичную конфигурацию с электрическим подъёмным экраном, Samsung Blu-ray, Denon AV ресивером, двухзонными усилителями и акустикой Control 4, на кормовой палубе установлен Sunbrite наружный телевизор с чехлом и саундбаром для просмотра на

свежем воздухе. Галерея-лаунж оборудована LG LED TV и потолочной акустикой, в мастер-каюте владельца LED TV спрятан за моторизованной откидной панелью с Denon AV ресивером, Apple TV, потолочными колонками Linn Sekrit и сабвуфером. В гостевых каютах индивидуальные телевизоры и потолочная акустика, аудио на палубе включает четыре потолочные колонки Poly Planar на флайбридже и морские потолочные колонки на sun deck, спутниковое телевидение обеспечено через Starlink RV и антенны Starlink Maritime.

Кухня спроектирована по профессиональным стандартам с плитой Miele glass top пять конфорок, двумя электрическими духовками Miele, микроволновкой GE, двумя холодильниками/морозильниками Sub Zero side by side плюс дополнительным блоком Sub Zero и посудомоечной машиной Bosch под столешницей. Для экипажа предусмотрена стиральная установка Miele Professional stacked washer/dryer в камбузе/трапезной, а в отдельной прачечной установлены Miele washer и Miele dryer.

Палубные системы и якорное оборудование настроены для уверенного управления: впереди два вертикальных якорных лебёдки Maxwell VWC6000 с навивными капстанами, а сзади два вертикальных капстана Maxwell VWC6000. Носовой якорь — 240 lb CQR на восьми ссылах 5/8" оцинкованной цепи U2, правый якорь — 110 kg (242 lb) оцинкованный Bruce тип на пяти ссылах 5/8" оцинкованной цепи U2, вся цепь 5/8" оцинкована. Обращение с тендером осуществляется гидравлическим краном и davit Marquipt Tender Lift 2500, посадка организована гидравлической пасареллью с выделенным силовым блоком в рулевой отсеке, а инвентарь тендеров и водных игрушек включает AB Inflatables 19VST (2016) 19' жесткое надувное судно с фибергласс килём, PWC Yamaha WaveRunner 2014 на три человека, SeaDoo Spark 2018 и Kawasaki 2018 (stand up), которые могут меняться и быть предметом переговоров при покупке.

Система безопасности и противопожарной защиты организована без компромиссов: видеонаблюдение реализовано системой SCW с камерами Samsung Hikvision и отображением на мониторах Samsung. Стационарное пожаротушение базируется на Kidde X3 100 lbs CO2 и дополняется широким набором портативных огнетушителей: три Buckeye ABC (два по 10 lbs и один 5 lbs), десять Ansul ABC (шесть по 10 lbs, один 20 lbs и три по 5 lbs), четыре ABC CO2 по 2 kg, шесть Kiddie ABC (один 20 lbs, два 10 lbs, один 2.5 lbs и два 1.5 lbs), один Lalizas ABC 1 kg, семь Amerex (два пены 2.5 gal, два CO2 5 lbs, один ABC 5 lbs, один ABC 10 lbs и один Halotron 5 lbs) и два Eversafe (один 9 ltrs пена и один 5 kg CO2). Сигнализация интегрирована через AMS System. Средства спасения включают два шестнадцатиместных спасательных плота Viking в канистрах на гидростатических сбросах с наборами SOLAS A, четыре спасательных круга для человека за бортом (два со световым дымовым маячком, один со строббелем и один с забрасываемым тросом), EPIRB McMurdo с гидростатическим сбросом и комплект сигнальных средств Orion с 12 га. пистолетом и четырьмя красными сигнальными снарядами. Медицинская готовность обеспечена комплектами MedAire Mini med pack, MSOS – Distant Ocean Medical Kit и MedAire Global Med Kit 10 для травм и медикаментов.

Размещение разработано для приватности, комфорта и беспрепятственного обслуживания: в кормовой части находится мастер-каюта во всю ширину судна с кроватью king, тумбочками и лампами для чтения, иллюминаторами, зоной отдыха и туалетным столиком с откидным зеркалом, отдельными гардеробами «его и её» с кедровой облицовкой, а также раздельными санузлами «его и её», оснащёнными унитазами, тумбами с деревянными раковинами, зеркальными стенами и большой душевой комнатой в мраморе с дождевой лейкой и скамьей. В носовой части по левому борту гостевая каюта с двуспальной кроватью, люком на носовую палубу, ящиками для

хранения, тумбочками, развлекательным центром и кедровым платяным шкафом обслуживается собственным санузлом с тумбой, унитазом, каменным полом, душем с скамьёй и иллюминатором; по правому борту в носовой части расположена аналогичная гостевая каюта с теми же удобствами. Посередине по левому борту ещё одна гостевая каюта с двуспальной кроватью, иллюминатором, ящиками, развлекательным центром и кедровым шкафом имеет собственный санузел с душем и тумбой, а по правому борту посередине находится гибкая гостевая каюта с двумя односпальными кроватями, расположенными inboard/outboard, дополнительной выдвижной (Pullman) койкой, иллюминатором, ящиками, развлекательным центром и шкафом, а также собственным санузлом с тумбой, унитазом, каменным полом и душем со скамьёй и люком.

Компания предоставила эти характеристики добросовестно, но не гарантирует и не поручается за точность представленной информации или за состояние судна; потенциальным покупателям рекомендуется поручить своим агентам или сюрвейерам проверку любых деталей, которые они считают существенными. Судно предлагается при условии возможной предварительной продажи, изменения цены или отзыва без уведомления.

# КОНТАКТЫ

Shestakov Yacht Sales — это брокерская компания, специализирующаяся на продаже и обслуживании яхт по всему миру. Компания предлагает услуги по покупке и продаже как новых, так и подержанных моторных яхт, парусных судов и роскошных супер и мега яхт. Они также предоставляют услуги по регистрации яхт, страхованию, техническому обслуживанию, подбору экипажа и организации чартеров в США, Канаде, Латинской Америке, Карибском бассейне, в Европе и на Багамах.

Основатель и ведущий брокер компании — Андрей Шестаков, лицензированный и сертифицированный специалист с обширным опытом в области морской инженерии и судостроения.

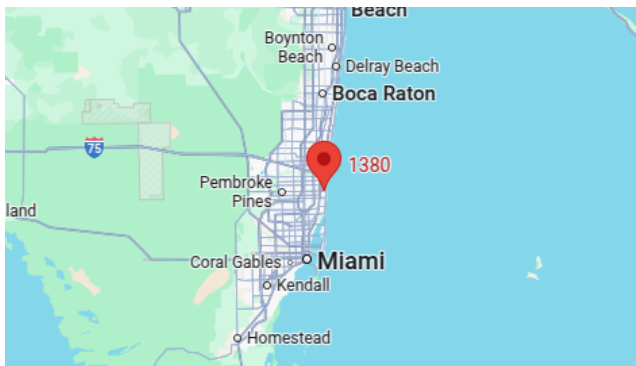
Компания имеет широкую сеть партнерств с крупными производителями яхт по всему миру и предоставляет услуги на нескольких языках, включая Русский, Украинский, Испанский и Английский. Офис компании расположен в Дания-Бич, штат Флорида, США.

Для получения дополнительной информации и просмотра доступных яхт вы можете посетить официальный сайт компании: <https://shestakovyachtsales.com/ru>

## Контактная информация

**Телефон:** +1(954)274-4435 +7(918)465-66-44 **Email:** [andrey@shestakovyachtsales.com](mailto:andrey@shestakovyachtsales.com)

## Адрес



1380 Weeping Willow Way, Hollywood,  
Florida 33019