

## VALERIA - FEADSHIP



Производитель: [FeadShip](#)

Длина по КВЛ: 145' 0" (44.20 m)

Год постройки: 1975

Ширина: 26' 0" (8.05 m)

Модель: N/A

Макс. осадка: 9' 6" (2.90 m)

Цена: \$10,412,810.07 USD Может измениться.

Крейсерская скорость: 10 Knots (11.51 MPH)

[Полное описание смотрите на нашем сайте](#)

Локация: Urk, Netherlands

Макс. скорость: 14 Knots (16.11 MPH)

# ОГЛАВЛЕНИЕ

---

<b>ОПИСАНИЕ .....</b>	<b>3</b>
<b>СПЕЦИФИКАЦИИ .....</b>	<b>5</b>
Основная информация .....	5
Размеры .....	5
Скорость, емкости и водоизмещение .....	6
Размещение .....	6
Корпус и палуба .....	6
Двигатели .....	7
<b>ГАЛЕРЕЯ .....</b>	<b>8</b>
<b>ДЕТАЛЬНОЕ ОПИСАНИЕ .....</b>	<b>17</b>
<b>КОНТАКТЫ .....</b>	<b>24</b>

## ОПИСАНИЕ

---

Моторная яхта VALERIA, изначально созданная верфью De Vries Yachts как 130-футовая стальная моторная яхта "LAC II" для американского клиента, стала первой частной яхтой с на борту вертолетом.

Текущий владелец, талантливый инженер и визионер, после покупки яхты в 2005 году начал масштабный ремонт. Этот процесс превратился в создание современной моторной яхты, сохранившей классические линии Feadship.

Чтобы улучшить её характеристики и внешний вид, владелец решил немного увеличить трансон, увеличив длину с 38 до 44,2 метра, а также полностью обновить флайбридж и солнечную палубу. Яхта получила значительные обновления, включая замену всех основных механизмов и технических систем, новые генераторы и главные двигатели, полную перезарядку электрической системы, новую подводную систему выхлопа, обновленную систему кондиционирования и установку стабилизаторов Zero-Speed. Яхта была тщательно отшлифована и полностью перекрашена, а все палубы из тика заменены на новые.

Интерьер был изысканно переработан известной британской компанией Design Unlimited, в то время как архитекторы Laurent Giles и De Vooght обеспечили сохранение гармонии внешнего дизайна с оригиналом. Как и следовало ожидать от такого масштабного ремонта, на яхте были интегрированы современные навигационные, коммуникационные и развлекательные системы.

Все работы проводились под контролем архитекторов De Voogt и получили одобрение от Feadship и BV.

После завершения полного ремонта M/Y VALERIA будет соответствовать стандартам MCA и станет совершенно новой яхтой Feadship с классическими линиями, способной разместить до 12 гостей и 9 членов

экипажа.

Эта замечательная яхта также получила место в Флоте наследия Feadship, что делает её выдающимся вариантом на рынке яхт для продажи. Если вы хотите купить яхту, которая олицетворяет роскошь и комфорт, VALERIA — это отличный выбор в текущем местоположении яхт.

# СПЕЦИФИКАЦИИ

## Основная информация

**Категория:**

Моторные яхты

**Год постройки:**

1975

**Подкатегория:**

Моторная яхта

**Страна:**

Netherlands

**Модельный год:**

1975

## Размеры

**Длина:**

145' 0" (44.20 m)

**Макс. осадка:**

9' 6" (2.90 m)

**Ширина:**

26' 0" (8.05 m)

## Скорость, емкости и водоизмещение

**Крейсерская скорость:**  
10 Knots (11.51 MPH)

**Запас воды:**  
4361.48 Gallons

**Макс. скорость:**  
14 Knots (16.11 MPH)

**Запас топлива:**  
13742.23 Gallons

**Водоизмещение:**  
360 Pounds

## Размещение

**Спальных мест:**  
12

**Койки экипажа:**  
9

## Корпус и палуба

**Материал корпуса:**  
Steel Yachts

**Проект корпуса:**  
De Voogt Naval Architects

**Материал палубы:**  
Steel

**Интерьер:**  
Design Unlimited

**Конфигурация корпуса:**  
Full Displacement

## Двигатели

---

**Двигатели:**

2

**Тип двигателя:**

Inboard

**Производитель:**

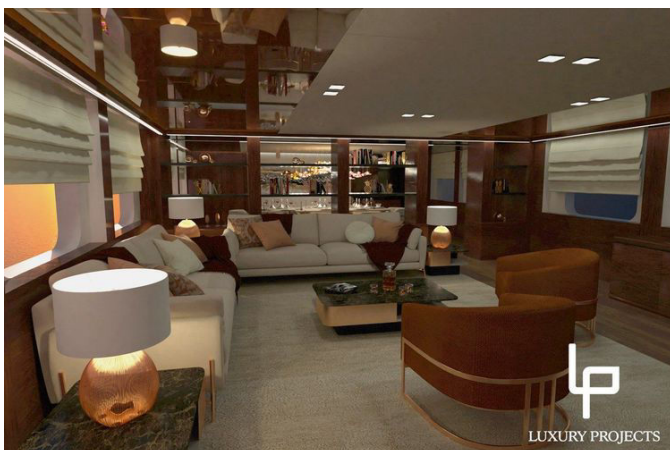
Caterpillar

**Тип топлива:**

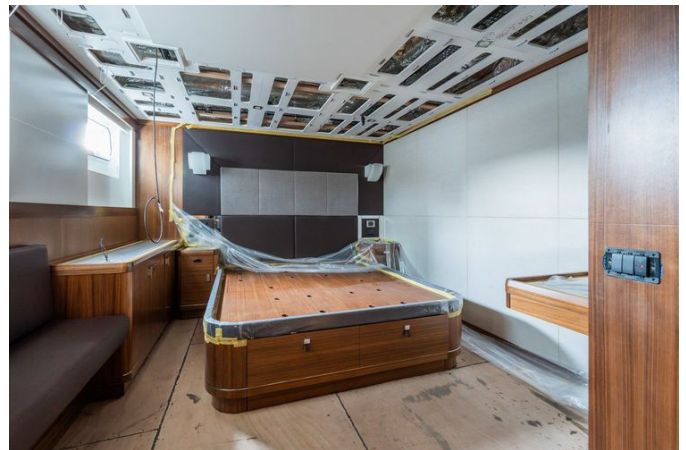
Diesel



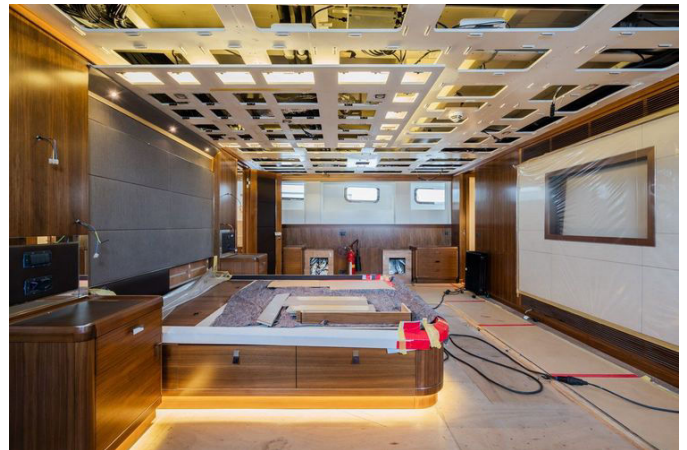
# ГАЛЕРЕЯ



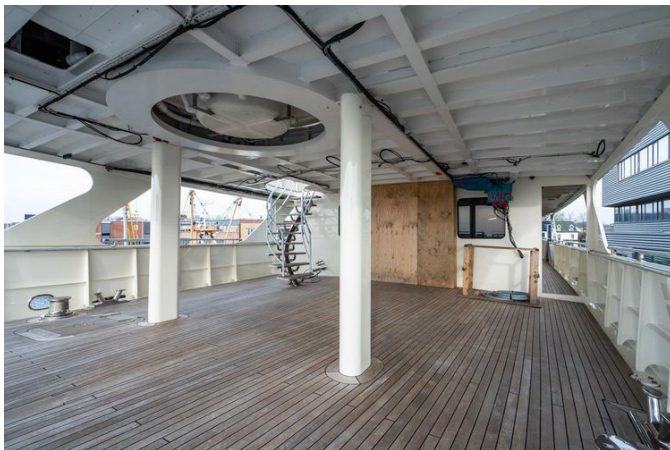




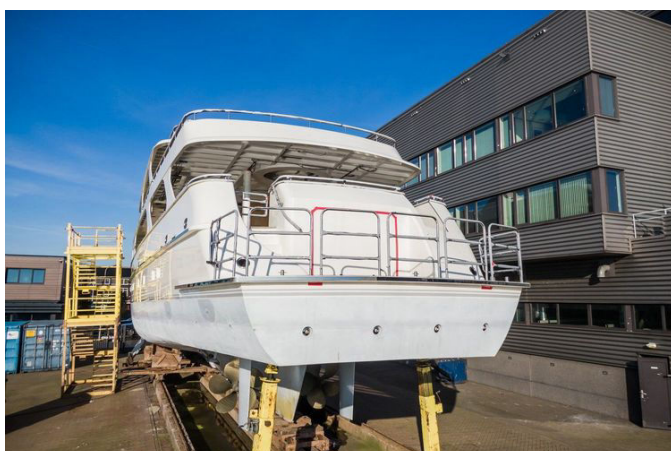
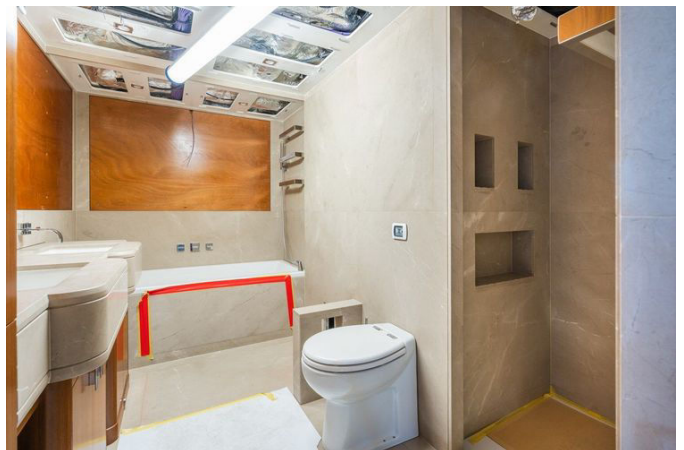




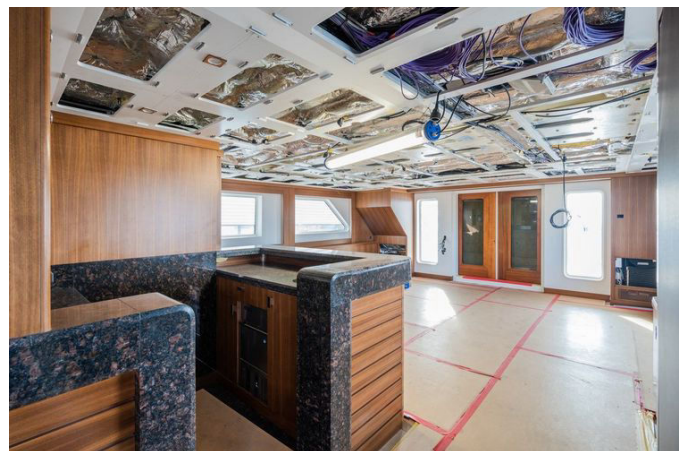
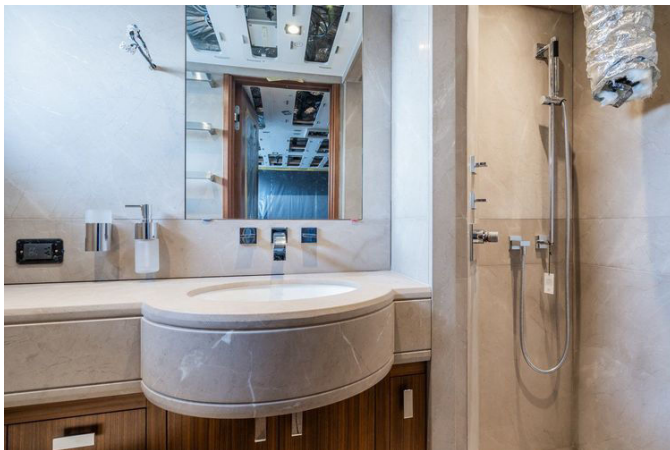
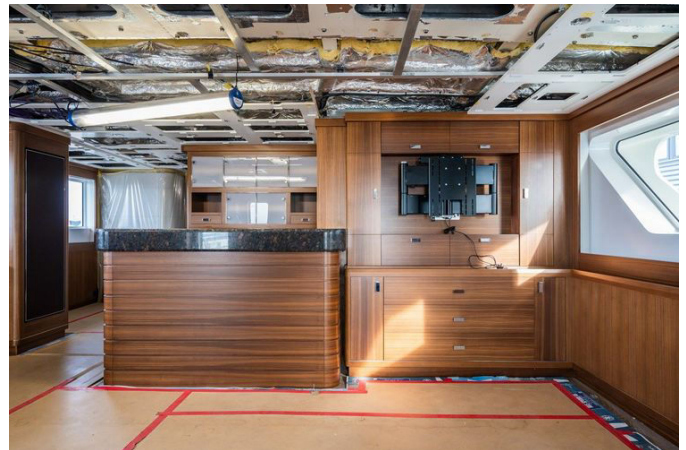




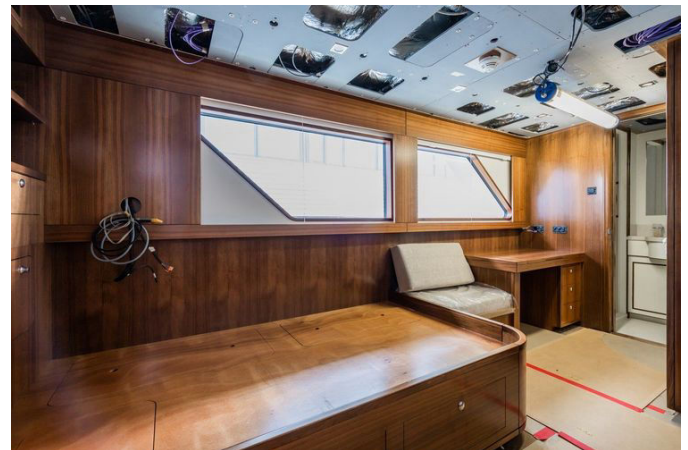




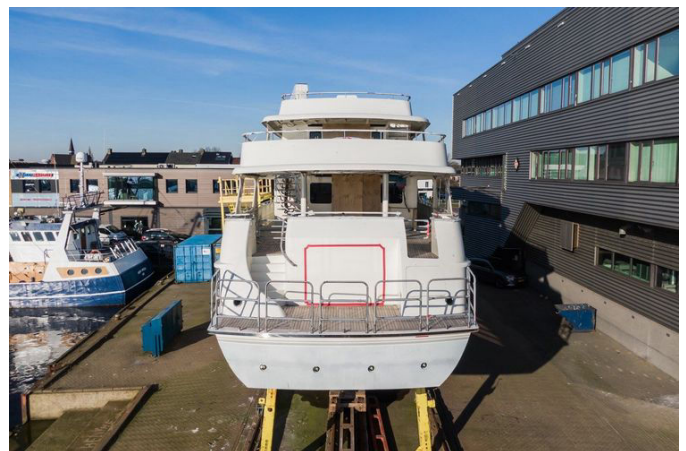
















# ДЕТАЛЬНОЕ ОПИСАНИЕ

## Спецификация

Эта изысканная яхта, построенная знаменитой компанией FEADSHIP в 1975 году и прошедшая рефит в 2021 году, является воплощением вечной элегантности и современного роскоши. С общей длиной 44,20 метра (145 футов) и шириной 8,05 метра (26 футов 5 дюймов), это судно предлагает обширное пространство и комфорт. Максимальная осадка яхты составляет 2,90 метра (9 футов 7 дюймов), что позволяет ей плавно передвигаться по различным водам.

Корпус яхты изготовлен из прочной стали, а палуба элегантно отделана тиком, что придаёт ей прочный и в то же время утончённый дизайн. С водоизмещением в 338 тонн, это судно является как внушительным, так и устойчивым. Оно оснащено двумя двигателями Caterpillar C32 Acert, каждый из которых обеспечивает мощность в 708 кВт (950 л.с.), что позволяет развивать крейсерскую скорость в 10 узлов (12 миль в час) и максимальную скорость в 14 узлов (16 миль в час). Впечатляющая дальность плавания в 5000 морских миль гарантирует возможность совершать длительные путешествия с лёгкостью.

Внутри яхта предлагает размещение в шести роскошных каютах, обслуживаемых преданной командой из девяти человек, что обеспечивает персонализированный и внимательный сервис. Интерьер, созданный студией Laura Pomponi, излучает изысканность и комфорт, в то время как внешний дизайн от Артура де Февера дополняет изящные линии и вечную привлекательность яхты.

Зарегистрированная под флагом Острова Мэн, эта яхта соответствует строгим стандартам классификации Bureau Veritas Hull & Machinery, что гарантирует безопасность и надёжность. Независимо от того,

отправляетесь ли вы в неспешное плавание или на приключенческое путешествие, эта яхта предлагает непревзойдённый опыт роскоши и производительности.

## Машинное оборудование

---

Яхта оснащена мощными главными двигателями CATERPILLAR 3412 DI-TA, которые являются совершенно новыми и гарантируют надежную работу. Эти двигатели работают в паре с редукторами Reintjes WAF4040 с передаточным числом 4:1, обеспечивая плавную и эффективную передачу мощности. Пропульсивная система дополнена 5-лопастными винтами типа C-Foil AB-2, каждый с диаметром 1,5 метра, что улучшает маневренность и скорость судна.

Электричество на борту вырабатывается двумя генераторами Caterpillar C6.6 ACERT, каждый из которых обеспечивает мощность 100 кВт при 400 вольтах и 50 Гц. Эти генераторы также новые, что гарантирует бесперебойное электроснабжение. Яхта оснащена береговым электропитанием Magnus мощностью 70 кВт с преобразователем частоты для поддержания работы электрических систем при стоянке в порту.

Для климат-контроля на яхте установлена система кондиционирования воздуха Dometic с вентиляторными змеевиками, поддерживаемая тремя чиллерными блоками Dometic, что обеспечивает комфортную атмосферу в любых погодных условиях. Другое оборудование судна включает в себя опреснители воды FCI Neptune NH55263S, способные производить 22,000 литров (5,812 американских галлонов) пресной воды в день, и систему стабилизации Quantum QP20 с функцией стабилизации на якоре, обеспечивающую устойчивость и комфорт.

Яхта оснащена 75-киловаттным электрическим носовым подруливающим устройством от Magnus Marine с переменной скоростью для точного маневрирования. Система управления рулем — это

электро-гидравлическая система с двойным цилиндром от Wills-Ridley, обеспечивающая отзывчивое и надежное управление. Дополнительные системы включают в себя сепаратор топлива Westfalia, систему трюмной воды RWO и комплексную систему пресной воды. Яхта также имеет емкость для смазочного масла объемом 900 литров (238 американских галлонов) и емкость для отработанного масла объемом 190 литров (50 американских галлонов), что обеспечивает эффективную и экологически ответственную эксплуатацию.

## Системы связи

---

Яхта оснащена передовыми системами связи, обеспечивающими бесперебойную связь и безопасность в море. Она оборудована спутниковой системой Sailor 6110 SAT C LRIT & SSAS, которая предоставляет надежную возможность для дальнего опознавания и отслеживания, а также функции оповещения о безопасности судна. Это гарантирует, что судно остается на связи и в безопасности, где бы оно ни находилось в мире.

Для связи на борту яхта оснащена телефонной системой без батарей, предлагающей надежное средство связи без необходимости в внешних источниках питания. Эта система разработана для эффективной работы в любых условиях, обеспечивая спокойствие как экипажу, так и гостям.

Кроме того, яхта оборудована системами связи VHF, включая устройство Icom и два портативных устройства Tron. Эти системы VHF необходимы для связи на короткие расстояния, обеспечивая возможность поддержания контакта с другими судами и береговыми станциями, что повышает как безопасность, так и оперативную эффективность.

## Навигационные системы

---

Яхта оснащена комплексным набором навигационных систем, обеспечивающих точное и надежное руководство в морских путешествиях. В основе её навигационных возможностей лежат радары Simrad, которые предоставляют исключительное ситуационное осознание и помогают в обнаружении других судов и препятствий, даже в сложных условиях. Дополняет это гирокомпас Anschutz, который предлагает точную информацию о курсе, что важно для поддержания стабильности направления.

Для традиционной навигации яхта оснащена магнитным компасом Furuno, который служит надежным резервом для электронных систем. Система автопилота Anschutz дополнительно повышает эффективность навигации, позволяя автоматизировать управление рулем, снижая нагрузку на экипаж и обеспечивая плавное плавание.

Измерение глубины осуществляется эхолотом Simrad, который предоставляет точные данные о глубине под судном, что необходимо для безопасной навигации в мелководных районах. GPS-система от Saab обеспечивает точное определение местоположения и планирование маршрута, что жизненно важно для дальних путешествий.

Кроме того, яхта оснащена системой измерения ветра и скорости Simrad, предоставляющей данные в реальном времени о ветровых условиях и скорости судна. Эта информация важна для оптимизации ходовых характеристик и обеспечения безопасного и приятного путешествия. В совокупности эти передовые навигационные системы предоставляют яхте все необходимые инструменты для уверенного и эффективного плавания в открытых водах.



## Развлекательные системы

---

Яхта может похвастаться впечатляющим набором развлекательных систем, разработанных для обеспечения непревзойденного опыта на борту. В центре её видеовозможностей находится сервер All Suites Plex Video & Music, поддерживаемый медиа-хранилищем Synology, что гарантирует, что обширная библиотека контента всегда доступна для гостей. Телевизоры стратегически размещены в салонах, а каждая каюта оснащена iPad Pro, что позволяет персонализировать просмотр и развлекательные опции.

Аудио-впечатления на борту также на высоте, благодаря сочетанию динамиков Sonos и Bose, которые обеспечивают высококачественный звук по всей яхте. Эта система гарантирует, что, будь то оживленная вечеринка или тихий вечер, качество звука всегда будет на высшем уровне.

Инфраструктура IT на яхте надежна и включает в себя сеть Ubiquiti, обеспечивающую бесперебойную связь. Это дополняется двумя антеннами с высоким коэффициентом усиления Axxess Marine 44 и двумя системами VSAT 1M (Sailor 900), что обеспечивает надежный и высокоскоростной доступ в интернет даже в море. В совокупности эти развлекательные и IT-системы создают роскошную и связанную среду, улучшая общее впечатление для всех на борту.

## Кухонное и прачечное оборудование

---

Яхта оснащена современными кухонными и прачечными помещениями, обеспечивающими высочайшие стандарты удобства и эффективности как для гостей, так и для экипажа. В главной кухне установлено профессиональное оборудование Nakvoort, известное своим исключительным качеством и производительностью. Потребности в

охлаждении и заморозке обеспечиваются оборудованием Gram, а за мытье посуды отвечает надежная посудомоечная машина Miele, что гарантирует бесперебойную работу всех кулинарных процессов.

Кухня и столовая для экипажа также хорошо оборудованы, включая посудомоечную машину Miele и холодильник/морозильник Miele, предоставляя экипажу все необходимые инструменты для поддержания высоких стандартов обслуживания и комфорта.

Дополнительное кухонное оборудование включает в себя комбинированную печь Houno Combislim, предлагающую разнообразные варианты приготовления пищи, винный холодильник Liebherr для поддержания ваших лучших вин в идеальной температуре, и льдогенераторы Hoshizaki, обеспечивающие постоянное наличие льда для напитков и развлечений.

Прачечные помещения яхты спроектированы для удовлетворения всех потребностей в условиях морской жизни, включая две стиральные машины Miele PW6065 и два сушильных аппарата Miele PT7136 в главной прачечной зоне. Эта установка гарантирует, что все потребности в стирке удовлетворяются эффективно, позволяя как гостям, так и экипажу наслаждаться свежим и чистым бельем и одеждой на протяжении всего путешествия.

## Палубное оборудование

Яхта оснащена высококачественным палубным оборудованием, обеспечивающим как функциональность, так и безопасность во время морских операций. В основе её якорной системы находится якорная лебедка Thomas Reid, оригинальная деталь, которая была тщательно восстановлена для поддержания надежности и производительности. Это гарантирует безопасную якорную стоянку в различных условиях, обеспечивая спокойствие во время ваших путешествий.

Для дополнительных возможностей швартовки яхта оснащена швартовными шпилями Muir, которые облегчают плавное и эффективное управление канатами, улучшая возможности судна по швартовке и маневрированию. На палубе также установлен кран Nautical Structures, способный поднимать до 2 тонн на расстоянии 6 метров. Этот кран одобрен МСА для спасательных операций, что подчеркивает его надежность и прочность в критических ситуациях.

Завершает палубное оборудование трап Hydromar, обеспечивающий безопасный и удобный доступ на яхту и с неё. Эта современная система трапа гарантирует, что гости и экипаж могут легко садиться на борт и сходить с него, добавляя к общему комфорту и роскоши яхты. В совокупности эти палубные системы способствуют беспрепятственному и приятному морскому путешествию.

# КОНТАКТЫ

Shestakov Yacht Sales — это брокерская компания, специализирующаяся на продаже и обслуживании яхт по всему миру. Компания предлагает услуги по покупке и продаже как новых, так и подержанных моторных яхт, парусных судов и роскошных супер и мега яхт. Они также предоставляют услуги по регистрации яхт, страхованию, техническому обслуживанию, подбору экипажа и организации чартеров в США, Канаде, Латинской Америке, Карибском бассейне, в Европе и на Багамах.

Основатель и ведущий брокер компании — Андрей Шестаков, лицензированный и сертифицированный специалист с обширным опытом в области морской инженерии и судостроения.

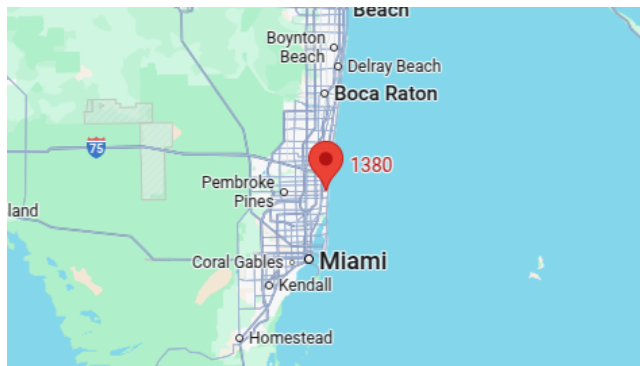
Компания имеет широкую сеть партнерств с крупными производителями яхт по всему миру и предоставляет услуги на нескольких языках, включая Русский, Украинский, Испанский и Английский. Офис компании расположен в Дания-Бич, штат Флорида, США.

Для получения дополнительной информации и просмотра доступных яхт вы можете посетить официальный сайт компании: <https://shestakovyachtsales.com/ru>

## Контактная информация

**Телефон:** +1(954)274-4435 +7(918)465-66-44 **Email:** [andrey@shestakovyachtsales.com](mailto:andrey@shestakovyachtsales.com)

## Адрес



1380 Weeping Willow Way, Hollywood,  
Florida 33019