

KIJO - HEESEN YACHTS



Производитель: [Heesen Yachts](#)

Длина по КВЛ: 146' 0" (44.60 m)

Год постройки: 2003

Ширина: 27' 0" (8.50 m)

Модель: N/A

Мин. осадка: 8' 2" (2.50 m)

Цена: \$11,629,136.27 USD Может измениться.

Макс. осадка: 8' 2" (2.50 m)

[Полное описание смотрите на нашем сайте](#)

Локация: San Remo, Italy

Крейсерская скорость: 12 Knots (13.81 MPH)

Макс. скорость: 25 Knots (28.77 MPH)

ОГЛАВЛЕНИЕ

ОПИСАНИЕ	3
СПЕЦИФИКАЦИИ	5
Основная информация	5
Размеры	5
Скорость, емкости и водоизмещение	5
Размещение	6
Корпус и палуба	6
Двигатели	6
ГАЛЕРЕЯ	7
КОНТАКТЫ	18

ОПИСАНИЕ

44-метровая моторная яхта Kijo, созданная престижной компанией Heesen Yachts в Нидерландах, является воплощением исключительной инженерии и дизайна. Известная своим непревзойденным мастерством в Северной Европе, компания Heesen Yachts, расположенная в Оссе, вдали от побережья, имеет историю создания выдающихся судов.

Визионер-основатель Франс Хисен посвятил свою карьеру строительству алюминиевых суперяхт, которые сочетают скорость, элегантность и топливную эффективность, при этом обладая роскошными и тщательно продуманными интерьерами. Влияние известного дизайнера Терренса Дисдейла очевидно в M/Y Kijo, что повышает ценность этой уже культовой яхты. Престижная репутация Heesen гарантирует долговечную рыночную стоимость, делая эту яхту разумной инвестицией как для перепродажи, так и для аренды.

Спущенная на воду в 2003 году, эта высокопроизводительная яхта сочетает в себе элегантный современный дизайн с исключительной скоростью и комфортом. Построенная с алюминиевым корпусом и надстройкой, M/Y Kijo предлагает легкую, но прочную конструкцию, обеспечивающую выдающиеся ходовые качества. С максимальной скоростью 25 узлов и крейсерской скоростью 17 узлов она обеспечивает захватывающий опыт яхтинга, сохраняя при этом впечатляющую эффективность. Просторная планировка яхты вмещает до 12 гостей в 5 элегантно оформленных каютах, включая мастер-сьют на всю ширину корпуса. Гостиная и обеденные зоны излучают изысканность, с использованием премиальных материалов и современных меблировок. Большие окна по всей яхте наполняют интерьеры естественным светом, создавая яркую и воздушную атмосферу. Внешние пространства также впечатляют, с обширными зонами для отдыха и обеда на кормовой

палубе, солнечным флайбриджем и платформой для купания для легкого доступа к воде.

Помимо впечатляющего внешнего вида, M/Y Kijō оснащена передовыми технологиями и современной системой стабилизации, обеспечивающей плавное и комфортное путешествие. Оснащенная двумя двигателями MTU, она предлагает как мощность, так и надежность для длительных путешествий. Основной двигатель был недавно восстановлен до нулевого состояния, с обширными инженерными работами, выполненными на сумму более 3 миллионов евро. Независимо от того, путешествуете ли вы по Средиземному морю или исследуете экзотические направления, M/Y Kijō — это замечательная яхта, которая безупречно сочетает скорость, стиль и изысканность, делая ее востребованным выбором для взыскательных покупателей и клиентов по аренде. Если вы рассматриваете возможность покупки яхты, M/Y Kijō в ее текущем местоположении предлагает непревзойденную возможность приобрести яхту, воплощающую роскошь и производительность.

СПЕЦИФИКАЦИИ

Основная информация

Категория:

Моторные яхты

Год постройки:

2003

Модельный год:

2003

Страна:

Italy

Размеры

Длина:

146' 0" (44.60 m)

Ширина:

27' 0" (8.50 m)

Мин. осадка:

8' 2" (2.50 m)

Макс. осадка:

8' 2" (2.50 m)

Скорость, емкости и водоизмещение

Крейсерская скорость:

12 Knots (13.81 MPH)

Запас воды:

4226.75 Gallons

Макс. скорость:

25 Knots (28.77 MPH)

Запас топлива:

18227.87 Gallons

Водоизмещение:

471 Pounds

Размещение

Спальных мест:

12

Каюты экипажа:

4

Санузлы всего:

5

Койки экипажа:

8

Корпус и палуба

Материал корпуса:

Aluminum Yachts

Проект корпуса:

Terence Disdale

Материал палубы:

Aluminum

Интерьер:

TERENCE DISDALE

Конфигурация корпуса:

Semi-Displacement

Двигатели

Двигатели:

4

Тип двигателя:

Inboard

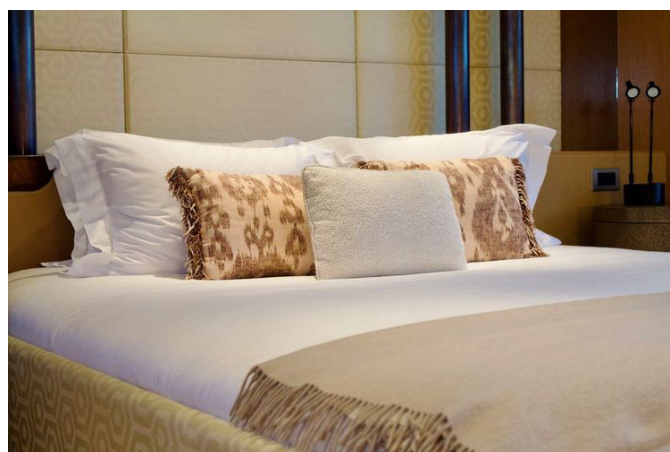
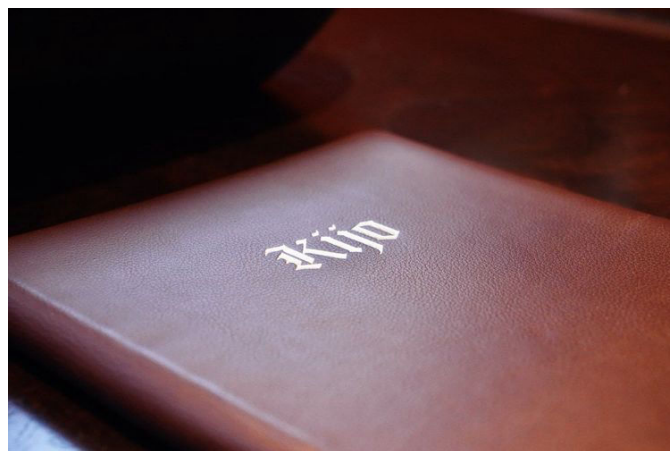
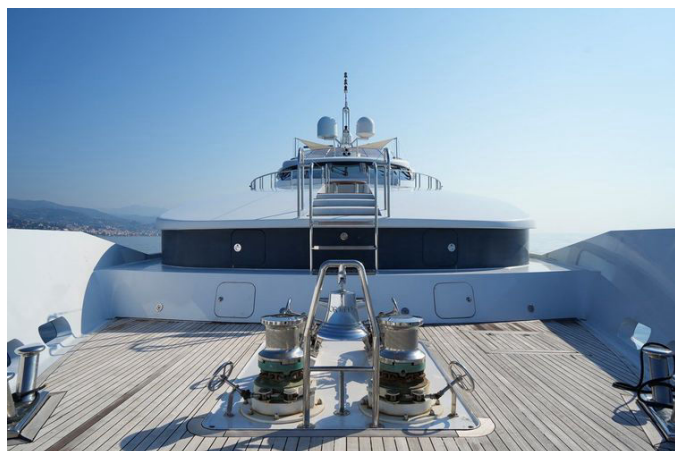
Производитель:

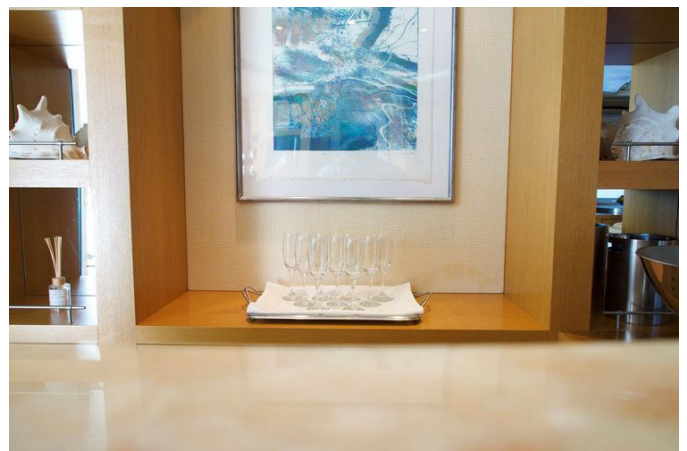
MTU

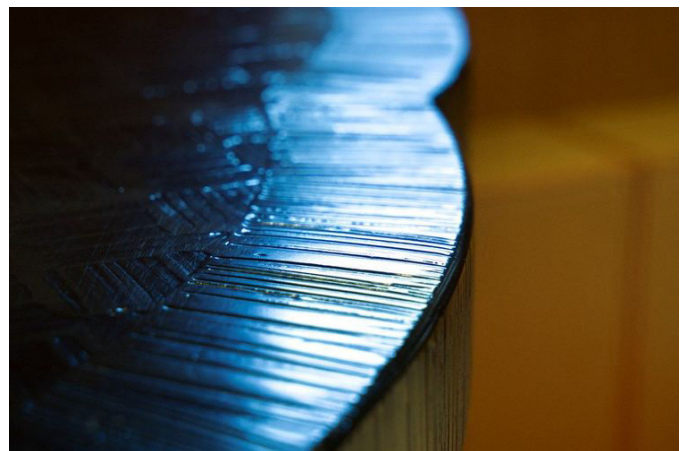
Тип топлива:

Diesel

ГАЛЕРЕЯ

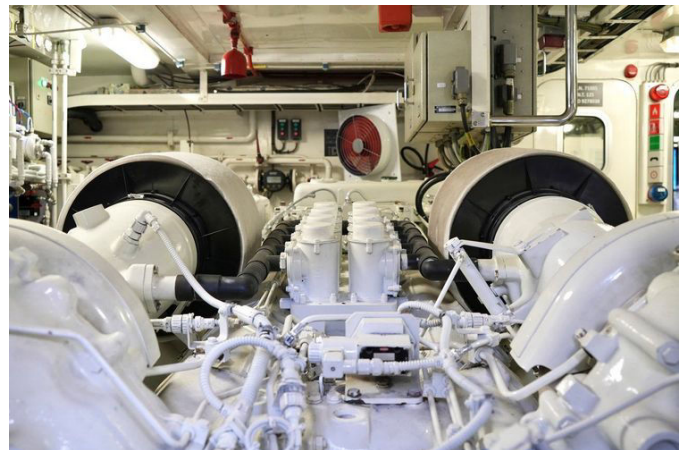




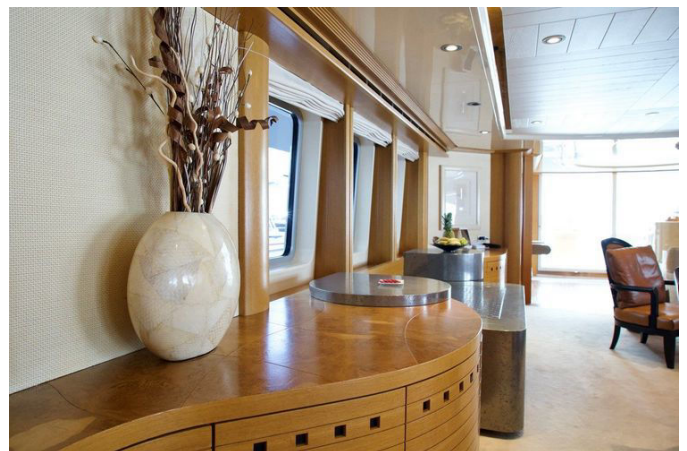
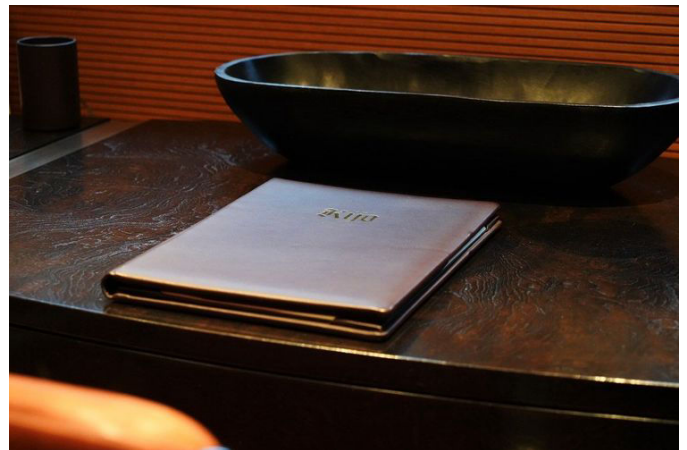


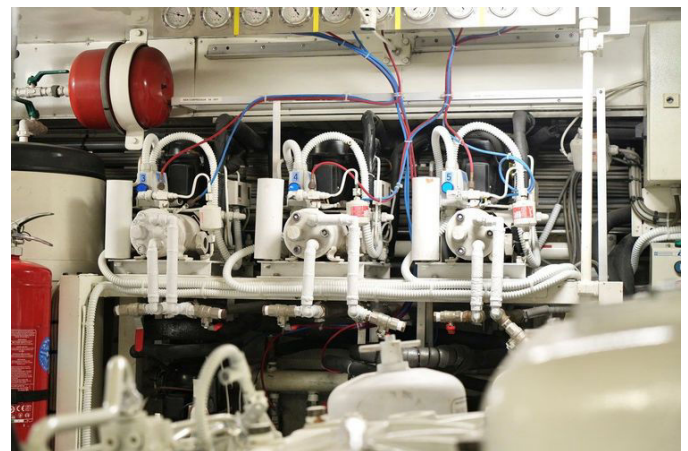
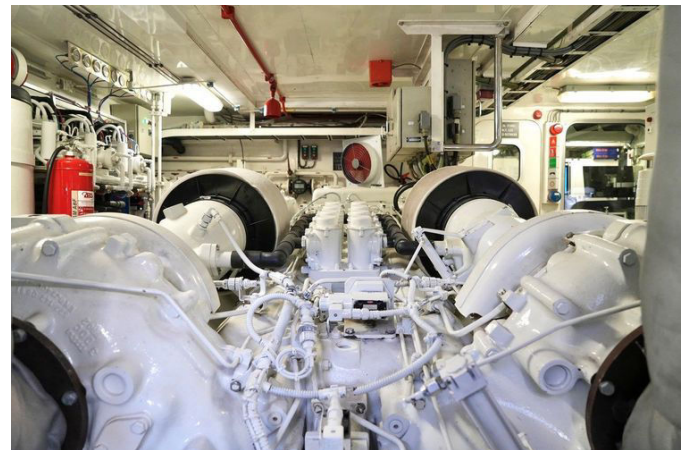


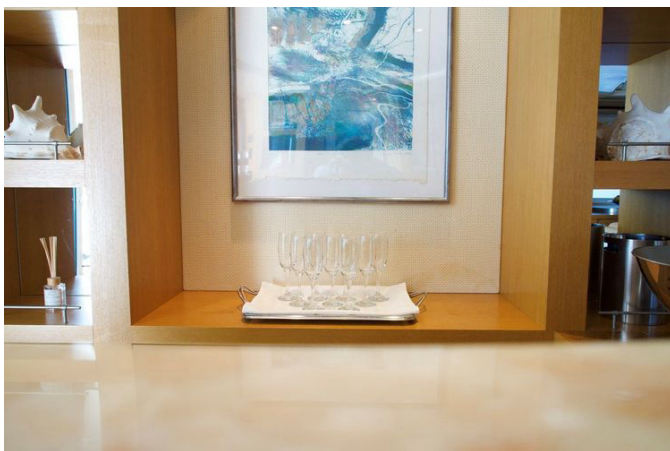
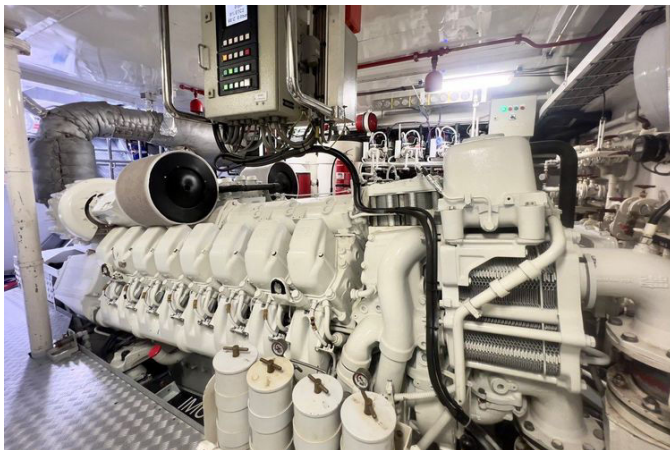














КОНТАКТЫ

Shestakov Yacht Sales — это брокерская компания, специализирующаяся на продаже и обслуживании яхт по всему миру. Компания предлагает услуги по покупке и продаже как новых, так и подержанных моторных яхт, парусных судов и роскошных супер и мега яхт. Они также предоставляют услуги по регистрации яхт, страхованию, техническому обслуживанию, подбору экипажа и организации чартеров в США, Канаде, Латинской Америке, Карибском бассейне, в Европе и на Багамах.

Основатель и ведущий брокер компании — Андрей Шестаков, лицензированный и сертифицированный специалист с обширным опытом в области морской инженерии и судостроения.

Компания имеет широкую сеть партнерств с крупными производителями яхт по всему миру и предоставляет услуги на нескольких языках, включая Русский, Украинский, Испанский и Английский. Офис компании расположен в Дания-Бич, штат Флорида, США.

Для получения дополнительной информации и просмотра доступных яхт вы можете посетить официальный сайт компании: <https://shestakovyachtsales.com/ru>

Контактная информация

Телефон: +1(954)274-4435 +7(918)465-66-44 **Email:** andrey@shestakovyachtsales.com

Адрес



1380 Weeping Willow Way, Hollywood,
Florida 33019