

## NEVERLAND II - SANLORENZO



**Производитель:** [Sanlorenzo](#)

**Длина по КВЛ:** 146' 0" (44.50 m)

**Год постройки:** 2020

**Ширина:** 30' 0" (9.30 m)

**Модель:** 44 Alloy

**Макс. осадка:** 24' 4" (7.42 m)

**Цена:** \$24,500,000 USD Может измениться.  
[Полное описание смотрите на нашем сайте](#)

**Крейсерская скорость:** 15 Knots (17.26 MPH)

**Локация:** Fort Lauderdale, United States

**Макс. скорость:** 20 Knots (23.02 MPH)

# ОГЛАВЛЕНИЕ

---

<b>ОПИСАНИЕ .....</b>	<b>3</b>
<b>СПЕЦИФИКАЦИИ .....</b>	<b>4</b>
Основная информация .....	4
Размеры .....	4
Скорость, емкости и водоизмещение .....	4
Размещение .....	5
Корпус и палуба .....	5
Двигатели .....	5
<b>ГАЛЕРЕЯ .....</b>	<b>6</b>
<b>ДЕТАЛЬНОЕ ОПИСАНИЕ .....</b>	<b>18</b>
<b>КОНТАКТЫ .....</b>	<b>29</b>

## ОПИСАНИЕ

---

NEVERLAND II — пленительная роскошная моторная яхта Sanlorenzo длиной 146' (44,5 м), воплощающая вершину итальянского мастерства в мире суперяхт. Соединяя стремительную современную эстетику и вдохновляющую динамику, она предлагает просторную трёхпалубную компоновку и прибрежный бич клуб у кромки воды с откидными морскими балконами, создающими бесшовное единство интерьеров и открытых палуб — идеальное для отдыха и эффектных приёмов.

Созданная и для уединения, и для социальных моментов, NEVERLAND II располагает джакузи на палубе и щедрым солярием, продуманно ориентированными на захватывающие панорамные горизонты.

Её лучший в классе двухуровневый мастер сьют владельца по-настоящему исключителен: роскошная приватная ванная комната и просторная гардеробная формируют личное убежище, редкое для этого размерного класса.

С утончёнными интерьерами, выразительным внешним профилем и продуманными жилыми пространствами эта моторная суперяхта неизменно притягивает взгляды — элегантная, современная и безошибочно узнаваемая как Sanlorenzo.

# СПЕЦИФИКАЦИИ

## Основная информация

**Модельный год:**  
2020

**Страна:**  
United States

**Год постройки:**  
2020

## Размеры

**Длина:**  
146' 0" (44.50 m)

**Макс. осадка:**  
24' 4" (7.42 m)

**Ширина:**  
30' 0" (9.30 m)

## Скорость, емкости и водоизмещение

**Крейсерская скорость:**  
15 Knots (17.26 MPH)

**Запас воды:**  
2196 Gallons

**Макс. скорость:**  
20 Knots (23.02 MPH)

**Запас топлива:**  
11107 Gallons

**Водоизмещение:**  
483 Pounds

## Размещение

---

Санузлы всего:

7

Каюты экипажа:

5

## Корпус и палуба

---

Материал корпуса:

Aluminum Yachts

Проект корпуса:

N/A

Материал палубы:

Aluminum

Интерьер:

N/A

Конфигурация корпуса:

Semi-Displacement

## Двигатели

---

Двигатели:

2

Тип топлива:

Diesel

Производитель:

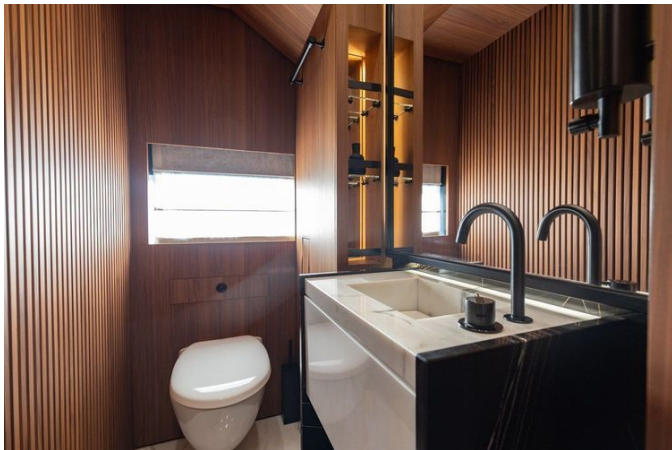
MTU

# ГАЛЕРЕЯ

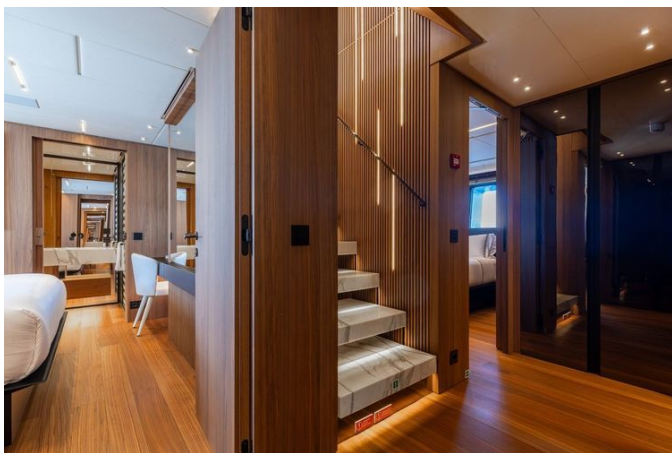


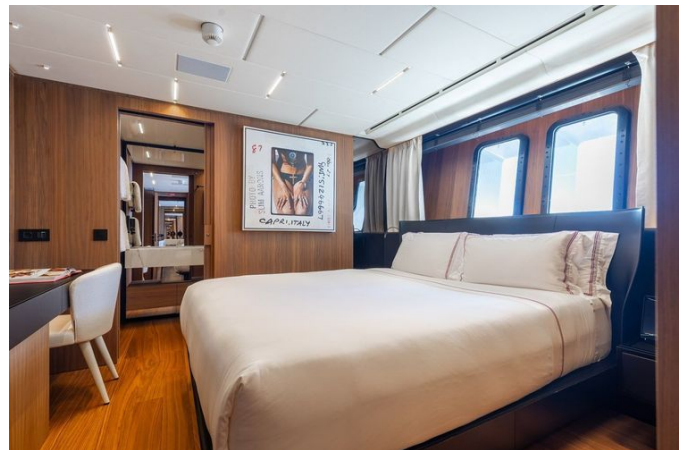


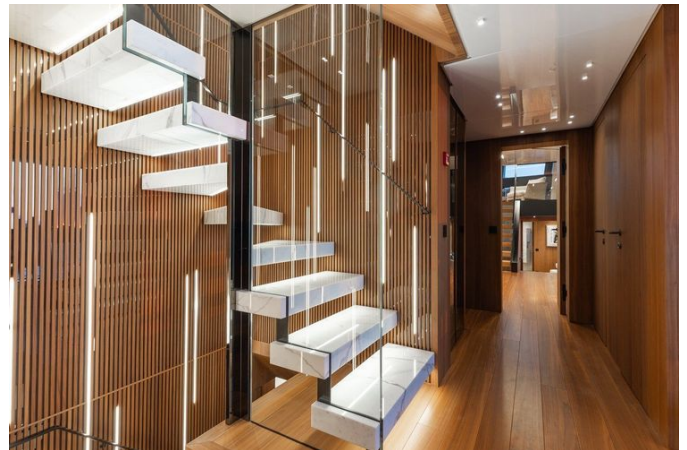


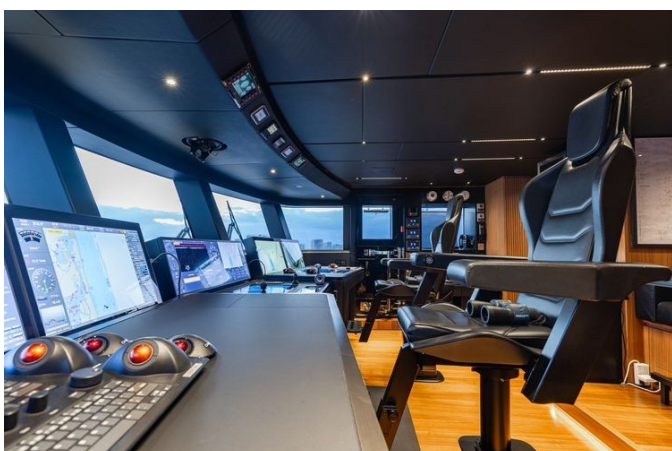


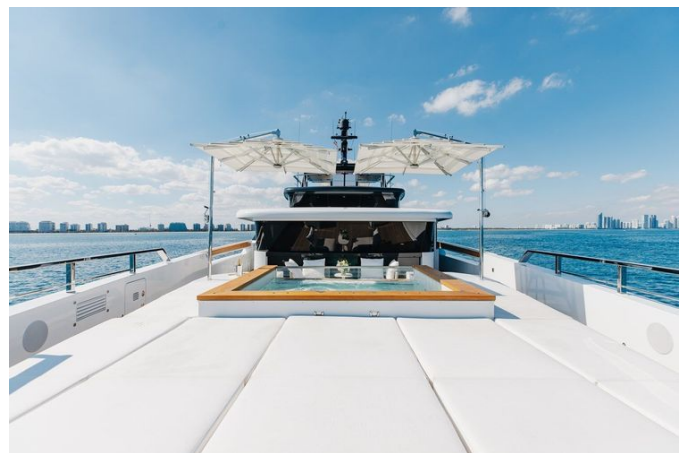


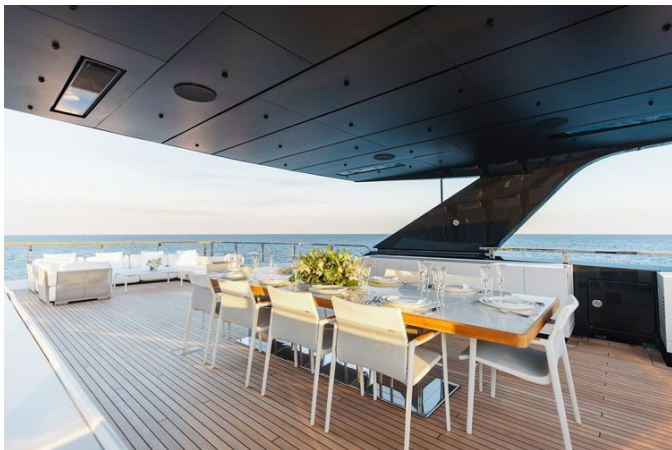














# ДЕТАЛЬНОЕ ОПИСАНИЕ

## Ключевые характеристики

Недавно, после пятилетнего Class Survey, завершённого в декабре 2025 года, эта полуиндивидуальная яхта из алюминиевого сплава сочетает современный итальянский дизайн с просторными объёмами интерьера и рядом улучшений для ходовых качеств и комфорта. Ходовые качества обеспечивают обновлённые двигатели MTU мощностью 2,600 hp; двигатели MTU находятся на гарантии до октября 2026 года, им помогают два генератора Caterpillar C7.1, а стабилизаторы Naiad гарантируют спокойные и уверенные переходы. Жизнь на борту обогащена передней джакузи на главной палубе и пляжным клубом с отдельным тренажёрным залом, открывающимся к морю опускающимися балконами. Среди кают мастер-каюта — одна из лучших в своём классе, выделяющаяся эффектной двухуровневой зоной отдыха и встроенной системой развлечений.

## Конструкция корпуса

Спроектированная для прочности и уверенной устойчивости яхта имеет поперечную наборную схему на 44 шпангоута, её алюминиевый корпус бесшовно приварен к многоярусной алюминиевой надстройке. Набор состоит из 44 шпангоутов: шпангоут №0 у кормы и №43 у носа. Обшивка днища выполнена из листов толщиной 7 mm, 8 mm и 10 mm с увеличением до 12 mm вдоль линии вала и в местах обшивки внутренних цистерн и машинного отделения, тогда как бортовая обшивка применена толщиной 6 mm, 7 mm и 8 mm; прочная вставная обшивка стабилизаторов толщиной 25 mm дополнительно укрепляет конструкцию. Водонепроницаемость обеспечивается четырьмя водонепроницаемыми

переборками и коллизионной переборкой: переборки расположены у шпангоутов 8.5–9, 15, 26 и 29.5, а коллизионная переборка — у шпангоута 39.5. Для безопасности и доступа нижняя палуба оснащена одной стальной сдвижной водонепроницаемой дверью с возможностью как местного, так и дистанционного управления.

## Спасательное оборудование

Для абсолютного спокойствия на море яхта оснащена полным набором спасательных средств, систем безопасности и наблюдения. Для индивидуальной плавучести имеются спасательные жилеты SOLAS Type III детских размеров, надувные спасательные жилеты — всего 41 единица, и спасательные жилеты Type III для взрослых — 12 единиц. Иммерсионные костюмы включают 20 взрослых и 2 детских комплекта, осмотрены 10/2025. К плавающим средствам Type IV относятся два бросательных кольца со светом и дымом (сроки годности 03/2027 и 03/2028), два бросательных кольца с плавающими тросами и один Lifesling2. Для безопасности на палубе установлены прочные ограждения из нержавеющей стали и поднятые алюминиевые борта. На борту находятся четыре спасательных плота Datrex по 12 человек каждый, сервисное обслуживание назначено на 08/2026. Визуальная сигнализация тревоги обеспечивается шестью красными ручными ракетницами, срок годности 03/2026, двумя дымовыми зарядными устройствами, срок годности 08/2026, и четырьмя ракетными ракетницами плюс одним пусковым устройством, срок годности 08/2026. Возможность передачи троса предусмотрена четырьмя метательными устройствами Ikarus, срок годности 03/2027, а для первой помощи наготове находится полный комплект аптечки. Для глобального оповещения установлены EPIRB: ACR Global Fix с батареей до 09/2035 — зарегистрирован, и Sailor Cobham 406 с батареей до 04/2029 — зарегистрирован; кроме того установлена Sailor

SART, срок годности 07/2030. На борту имеются COLREGS/Rules of the Road, навигационные и якорные огни полностью соответствуют COLREGS.

Звуковое и идентификационное оборудование включает корабельный колокол и три воздушных рожка Kahlenberg, а также табличку о разливе нефти и таблички MARPOL по обращению с отходами и мусором.

Оперативную осведомлённость повышают пан/tilt прожекторы Francis, система видеонаблюдения из 11 камер с записью через Panasonic DVR и I-Bridge, включая три ИК-камеры в машинном отделении, а также инфракрасная ночная камера FLIR. Ценные вещи надёжно хранятся в сейфах в главной каюте, в кормовых гостевых каютах, в каюте капитана и в носовых гостевых каютах; доступ возможен только по ключам или кодам.

## Системы пожаротушения и осушения

Безопасность на яхте обеспечивается полным набором средств пожаротушения, включающим двадцать 6 kg ABC огнетушителей, один 1 kg ABC огнетушитель, четыре 5 kg CO2 огнетушителя, один 6 kg огнетушитель wet chemical, один 6 L гелевый огнетушитель и два 9 L пенных огнетушителя. Стационарные системы не менее надёжны: в их основе — пожарный насос Gianneschi 400V; комплект пожарных костюмов и SCBA включает четыре костюма для взрослых, два дополнительных костюма и шесть кислородных баллонов; также имеется восемь противодымных масок Dräger с истечением срока годности в декабре 2031 года. Четыре EEBD Lalizas обеспечивают возможность немедленной эвакуации. Критические помещения защищены системой Technofire HFC227 в машинном отделении и системой Marine Fire Novec 1230, а ручные и автоматические механизмы срабатывания гарантируют оперативный ответ. Пожарная сигнализация Autronica/Autoprime в сочетании с дымовыми и тепловыми детекторами по всей яхте и

датчиком СО в проходе экипажа обеспечивает быстрое обнаружение и координацию действий. Для уверенного осушения три трюмных насоса Gianneschi 24V с поплавковыми выключателями работают в связке с одним насосом Gianneschi 400V на коллекторе; все это поддерживается трюмным всасывающим клапаном на основной перемышной трубе и звуковыми и визуальными трюмными сигнализациями, соответствующими стандарту АВУС.

## Двигатели и механизмы

Двигательная установка представлена двумя дизельными двигателями MTU, модель 16V2000 M96L, установленными по левому и правому борту, каждый из которых развивает 1939 kW / 2600 HP при максимальных 2450 RPM. Шестнадцатцилиндровые V образные агрегаты имеют наработку 963 моточаса на левом борту и 985 моточасов на правом. Охлаждение организовано замкнутой системой пресной воды с дополнительными теплообменниками для забортной воды, а топливо проходит первичную фильтрацию через Racor 1000 с последующей очисткой фильтрами MTU. Выпускная система выполнена из нержавеющей стали и алюминия, с подводным выпуском и газовым байпасом. Управление двигателями точное и интуитивное благодаря электронным однорычажным контроллерам MTU с аварийным резервированием у ECMs, электронная синхронизация двигателей полностью функционирует. Коробки передач ZF, модель ZF 5350 с передаточным отношением 4.464:1, имеют серийные номера 50043415 на левом борту и 50043414 на правом. Маневренность и комфорт в движении обеспечиваются гидравлическим носовым подруливающим устройством Naiad, кормовой подруливающий агрегат не установлен. Стабильность гарантируют финские стабилизаторы Naiad, модель 575, режим стоянки (at rest) полностью функционирует. Рулевое управление электро гидравлическое, питание от двух насосов 400V,

управление доступно с верхней, нижней и аварийной постов. Рулевая система использует бронзовые подшипники и алюминиевые журналы руля, а гидравлическая инфраструктура судна включает Naiad HPU (400V / 250 L), гидроагрегаты Motomar для дверей и окон и гидроагрегаты GTA Lombardia, обслуживающие палубное оборудование.

## Электрические системы

Энергоснабжение на яхте обеспечивается двумя генераторами Caterpillar C7.1, которые гарантируют надежную работу и продуманную конструкцию; на левом генераторе 4364 часа наработки, он работает на 1,500 RPM при 50 Hz и оснащён сажевым фильтром для более чистой работы, а на правом борту такой же Caterpillar C7.1 — 3904 часа наработки, при этом отмечены недостатки выхлопной системы (A и B), что обеспечивает полную прозрачность для потенциальных владельцев. Питание от береговой сети столь же надёжно: два трёхфазных подключения 230/520V, 100A подают энергию на судно через жёстко подключённый кабель длиной 75 ft и съёмный кабель 50 ft, обеспечивая гибкость в любой стоянке. Управление питанием реализовано трансформаторами ANG мощностью 125 kVA и 18 kVA, а защита усилена двумя гальваническими изоляторами Sterling Power (не проверены), подчёркивая комплексный подход к электрической целостности. Архитектура постоянного тока рассчитана на уверенность и непрерывность работы: аккумуляторы запуска двигателей для левого и правого борта, отдельные аккумуляторы запуска генераторов, большой блок сервисных батарей и аварийный литиевый аккумуляторный банк. Зарядка выполняется устройствами Mastervolt различных мощностей, а распределение аккуратуно организовано с помощью поворотных батарейных переключателей Blue Sea, что приносит надёжность и простоту в каждый рейс.

## Система климат-контроля

---

Созданная компанией Climma, эта система HVAC обеспечивает впечатляющую охлаждающую мощность 520,000 BTU и работает на хладагенте R410A, гарантируя оптимальную эффективность и надёжность для судна. В машинном отделении судна четыре чиллера образуют прочную основу системы, поддерживаемую морскими насосами Calpeda, работающими на 400V, что обеспечивает стабильный теплообмен. Защита от обрастания реализована системой Cathelco Quantum MGPS, сохраняющей пиковую производительность морских контуров. Для большей гибкости и резервирования предусмотрена дополнительная система Climma мощностью 20,000 BTU, которая тонко настраивает климат при изменяющихся условиях.

## Система питьевой воды

---

Спроектированная для автономной эксплуатации, система питьевой воды вмещает 2,196.6 gallons в алюминиевых баках, расположенных по левому и правому борту между шпангоутами 1–3.5. Надёжную подачу обеспечивают три насоса Gianneschi, работающие на 230/400V, а комфорт горячей воды обеспечивают три водонагревателя Gianneschi. Производство пресной воды осуществляют два опреснителя — один производительностью 50 GPH с наработкой 147 часов, второй — 40 GPH с наработкой 262 часа; вода доводится до исключительной чистоты через УФ-стерилизатор, дозирование хлора и умягчитель. К числу продуманных удобств относятся системы промывки палубы и палубные души, а джакузи на носовой палубе с полной системой добавляет роскошную завершающую ноту.

## Водные системы

---

Инженерная схема водоснабжения яхты спроектирована для бесперебойной работы, сочетая эффективную эксплуатацию и комфорт на борту. Техническая вода для балласта управляется через два специализированных танка общей вместимостью 1,195 gallons и перекачивается 400V насосом Gianneschi для быстрой перекачки и точной регулировки дифферента. Вода для бассейна хранится в двух танках суммарно 1,489 gallons, обеспечивая щедрый запас для бортовых удобств. Управление черными сточными водами сосредоточено в 2,072-liter накопительном резервуаре и дополнено 502-liter резервуаром для осадка, при этом очистка осуществляется системой Hamann HL-Cont Plus Type II MSD, а вакуумные приборы обслуживаются системой Jets для чистой и надёжной работы. Серая вода собирается в двух накопительных танках и направляется через несколько насосных колодцев, а циркуляция и сброс осуществляются надёжными насосами Gianneschi и Tecma.

## Масляные, трюмные и топливные системы

---

Тщательно разработанная для обеспечения надёжности и экологической безопасности, на яхте компоновка масляной и трюмной систем предусматривает отдельные баки для отработанного масла и смазочного масла, каждый ёмкостью 336.5 gallons, дополненные трюмным баком для воды ёмкостью 760.3 gallons. Соответствие нормативам и безупречную эксплуатацию обеспечивает масляно-водоотделитель DVZ Oilchief в сочетании с монитором масла Bilgmon 488. Топливная система предоставляет суммарную ёмкость 42,045 liters, распределённую по одиннадцати алюминиевым бакам, интегрированным в корпус; перекачка организована насосами Gianneschi, а установленная система очистки топлива гарантирует постоянную подачу чистого и надёжного

топлива.

## Навигация и электроника

---

На верхней станции на солнечной палубе четыре монитора Hatteland дают полный обзор ключевых навигационных данных: картплоттер разворачивается на этих экранах, а основные функции дублируются через Team Italia I-Bridge. Информация повторителя радара представляется через картплоттер I-Bridge, а данные рыболовного эхолота, глубиномера, лага, температуры морской воды и анемометра также передаются по той же сети I-Bridge, чтобы штурман всегда оставался в курсе обстановки. Четкую связь обеспечивает VHF-радиостанция Sailor 6204 HS.

В рулевой рубке точность начинается с 12-дюймового магнитного компаса Sperry в сочетании с гироскопом Sperry Navigat 1000, дополненных автопилотом Wartsila/I-Bridge и двумя GPS-системами — Saab R6 CDU и Sailor 6004. Обширный дисплейный комплекс включает шесть мониторов Hatteland, два сенсорных экрана и выделенные дисплеи I-Bridge, все интегрированы в навигационную систему Team Italia I-Bridge/ECDIS. Картография ведётся через Navisailor 4000 по сети I-Bridge, а радар Wartsila/Transas X-Band с ARPA обеспечивает обзор до 96 миль. Данные глубины интегрированы с картплоттерами и I-Bridge и дополнены эхолотом и многофункциональным дисплеем Furuno RD-33 MFD; информация о скорости доступна через GPS, картплоттеры, I-Bridge и Furuno RD-33 MFD; температура морской воды контролируется через Furuno RD-33 MFD, а показания ветра доступны на картплоттерах, в I-Bridge и на Furuno RD-33. Связь в рубке построена на двух VHF-радиостанциях Sailor 6222 и двух устройствах Sailor SP3520, дальнюю и аварийную связь обеспечивают SSB-радио Sailor 6301, навтекс-приёмник Sailor 6390 NAVTEX, терминал спутниковой связи Inmarsat Sailor 6018 SAT-C и панель охранной сигнализации Sailor 6101

SES.

## **Дополнительное электронное и коммуникационное оборудование**

---

Коммуникационно-навигационный комплекс яхты опирается на систему AIS Sailor Cobham 6282 и дополнен дополнительными мониторами Hatteland, аккуратно установленными в капитанской каюте, машинном отделении и помещении экипажа, чтобы критически важные данные были видны в любом нужном месте. Специально разработанные навигационные компьютеры, включая индивидуальные модули Wartsila и Transas в сочетании с рабочей станцией HP, обеспечивают картографическую работу с программным обеспечением Transas и TimeZero для точного и интуитивного построения маршрутов. Глобальная связь гарантируется спутниковым телефоном Thrane & Thrane, а всесторонний контроль обеспечивается системой мониторинга судна Team Italia I-Bridge. Избыточность и безопасность повышены за счёт дополнительного цифрового гирокомпаса Sperry, размещённого на аварийном рулевом посту. Состояние двигателей отображается с предельной ясностью на цифровых дисплеях MTU в рулевой рубке и машинном отделении, дополненных цифровыми и аналоговыми приборами MTU на верхнем посту управления.

## **Развлекательное оборудование**

---

Бесшовный доступ к развлечениям на борту обеспечивается потоковой передачей через интернет Starlink, предлагая современную альтернативу традиционному спутниковому телевидению. Связь дополнительно усилена сотовым приёмником/роутером Perwave и спутниковой системой Starlink с двумя антеннами и роутерами, что гарантирует стабильную

пропускную способность как при стоянке, так и в движении. По всей яхте премиальные дисплеи и медиаплееры создают кинематографическую атмосферу: в каюте владельца и в столовой установлены телевизоры Samsung с Apple TV; в владельческой гостиной установлен телевизор Samsung на электрическом подъёмнике с Apple TV; в каждой гостевой каюте предусмотрены телевизоры Samsung с Apple TV; в верхнем салоне установлен телевизор TCL; в комнате экипажа размещён телевизор Sharp, выделенный для мониторинга видеонаблюдения (CCTV), рядом с телевизором Samsung с Apple TV; в каюте капитана установлен телевизор LG; в заднем гараже для тендера оборудован телевизор Samsung с Apple TV. Аудиосистема основана на A/V ресиверах Denon: выделенные блоки обслуживают каюту владельца и гостиную, дополнительные ресиверы размещены в коридоре экипажа и в гараже тендера, а в рулевой рубке установлены три A/V ресивера Denon, обслуживающие внешние зоны. Система HEOS от Denon обеспечивает удобное многокомнатное воспроизведение в камбузе, рулевой рубке и гостевых каютах, а интуитивное управление осуществляется через приложение Crestron на планшетах iPad, размещённых в гостевых зонах.

## Камбуз и бытовое оборудование

Камбуз, спроектированный для профессионального уровня обслуживания, оснащён индукционной варочной панелью Zanussi на четыре конфорки в сочетании с электрической двухконфорочной плитой Zanussi, а универсальные кулинарные возможности обеспечиваются комбинированной печью Rational SelfCooking Center XS с паровой функцией. Микроволновые печи Miele установлены как в камбузе, так и в зоне экипажа, а над духовым шкафом и варочной панелью эффективную вытяжку и удаление запахов обеспечивают вентиляторы Alinox. Посудомоечная зона организована вокруг посудомоечной машины

Zanussi с дополнительной посудомоечной техникой Miele, расположенной в лаунже экипажа и в верхней кладовой. Базовое холодное хранение представлено стоячим холодильником Zanussi и соответствующим стоячим морозильником Zanussi, а льдогенераторы Hoshizaki размещены в кладовой стюардессы, на флайбридже, в гараже для тендера и на фордеке; в служебной кладовой предусмотрен выдвижной морозильный ящик Vitrifrigo. Дополнительное холодильное оборудование включает холодильник/морозильник Miele в лаунже экипажа, два холодильника Frigoboat на флайбридже, холодильник/морозильник Vitrifrigo на фордеке, винный холодильник Dunavox в нижней кладовой стюардессы, холодильник/морозильник Vitrifrigo в мастер-каюте, ещё один холодильник/морозильник Vitrifrigo в нижней кладовой стюардессы, а также холодильные и морозильные агрегаты Frigoboat в переднем коридоре экипажа.

# КОНТАКТЫ

Shestakov Yacht Sales — это брокерская компания, специализирующаяся на продаже и обслуживании яхт по всему миру. Компания предлагает услуги по покупке и продаже как новых, так и подержанных моторных яхт, парусных судов и роскошных супер и мега яхт. Они также предоставляют услуги по регистрации яхт, страхованию, техническому обслуживанию, подбору экипажа и организации чартеров в США, Канаде, Латинской Америке, Карибском бассейне, в Европе и на Багамах.

Основатель и ведущий брокер компании — Андрей Шестаков, лицензированный и сертифицированный специалист с обширным опытом в области морской инженерии и судостроения.

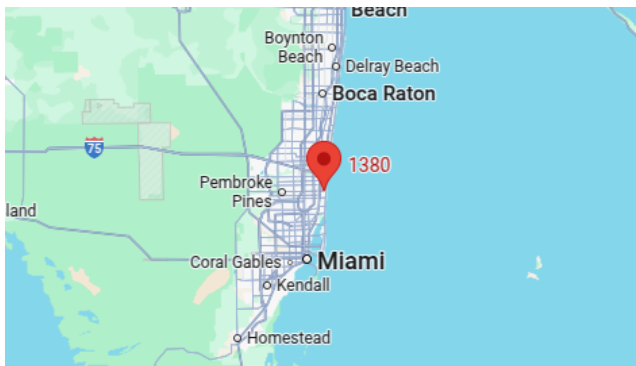
Компания имеет широкую сеть партнерств с крупными производителями яхт по всему миру и предоставляет услуги на нескольких языках, включая Русский, Украинский, Испанский и Английский. Офис компании расположен в Дания-Бич, штат Флорида, США.

Для получения дополнительной информации и просмотра доступных яхт вы можете посетить официальный сайт компании: <https://shestakovyachtsales.com/ru>

## Контактная информация

**Телефон:** +1(954)274-4435 +7(918)465-66-44 **Email:** [andrey@shestakovyachtsales.com](mailto:andrey@shestakovyachtsales.com)

## Адрес



1380 Weeping Willow Way, Hollywood,  
Florida 33019