

SPACELINE 150 - ULTIMATE CATAMARANS



Производитель: [ULTIMATE CATAMARANS](#)

Длина по КВЛ: 149' 0" (45.60 m)

Год постройки: 2027

Ширина: 50' 0" (15.50 m)

Модель: Spaceline 150

Мин. осадка: 6' 7" (2 m)

Цена: - Может измениться.

Макс. осадка: 7' 5" (2.25 m)

[Полное описание смотрите на нашем сайте](#)

Локация: Sibenik, Croatia

Крейсерская скорость: 12 Knots (13.81 MPH)

Макс. скорость: 15 Knots (17.26 MPH)

ОГЛАВЛЕНИЕ

ОПИСАНИЕ	3
СПЕЦИФИКАЦИИ	8
Основная информация	8
Размеры	8
Скорость, емкости и водоизмещение	9
Размещение	9
Корпус и палуба	9
Двигатели	10
ГАЛЕРЕЯ	11
ДЕТАЛЬНОЕ ОПИСАНИЕ	17
КОНТАКТЫ	21

ОПИСАНИЕ

Где Вечная Элегантность Встречается с Передовыми Инновациями:

Суперяхта Катамаран Spaceline 150

Spaceline 150 является воплощением роскошного дизайна катамаранов, предлагая исключительное сочетание просторности, инноваций и передовых технологий. С почти 400 квадратными метрами роскошного жилого пространства для гостей и более 1,200 квадратными метрами общей полезной площади, Spaceline 150 предоставляет все преимущества суперяхты длиной более 80 метров. Она тщательно создана для взыскательных владельцев, которые требуют высочайших стандартов роскоши, производительности и индивидуализации.

Основываясь на прочной и надежной технической платформе серии Spaceline, Spaceline 150 поднимает строительство суперяхт на новые высоты. Ее алюминиевая конструкция с расстоянием между рамами всего 50 см и высокоэффективная гибридная система привода обеспечивают непревзойденную стабильность, производительность и экологичность. Гибридная система включает солнечные панели и аккумуляторные батареи, позволяя полностью электрическую работу на якоре, что приводит к нулевым выбросам, минимальному использованию генератора и до 70% меньшему расходу топлива на скорости 12 узлов по сравнению с монокорпусными суперяхтами аналогичного размера внутреннего пространства для гостей.

Несравненная Роскошь и Удобства

Spaceline 150 предлагает такое пространство, комфорт и инновации, которые обычно ассоциируются с суперяхтами длиной 80 метров. Гостевые каюты стратегически расположены на главной палубе, каждая площадью более 35 квадратных метров и с частными балконами. Владелец имеет возможность включить полную частную палубу

владельца за мостиком, обеспечивая непревзойденную приватность и роскошь, в дополнение к роскошной каюте владельца площадью 80 квадратных метров на главной палубе.

Эта суперяхта имеет высоту потолка 220 см (одобрено для игроков НБА) по всему пространству, со стандартными кроватями супер кинг-сайз размером 200 см на 220 см. Гости могут наслаждаться панорамными видами из своих кают, все системы спроектированы для повышения комфорта и удобства. Полностью закрытый мостик, с каютой капитана непосредственно за ним, гарантирует полную приватность для гостей, отделяя жилые зоны от рабочих.

Для наслаждения на открытом воздухе Spaceline 150 предлагает обширные внешние пространства, включая опциональное добавление: Бассейн: Размещен на солнечной палубе или под вертолетной площадкой, предоставляя возможности для отдыха и досуга.

Ангар для вертолета: Для безопасного и защищенного от погодных условий хранения вашего вертолета, улучшая возможности для дальних круизов.

Погодоустойчивые створки: Зона под вертолетной площадкой может быть полностью закрыта опциональными створками, создавая универсальное, защищенное от погодных условий пространство, которое может служить ангаром, палубой для вечеринок или дополнительным хранилищем для игрушек и тендеров. Вертолетная палуба также может использоваться как зона для вечеринок или лаунж-зона, с пространством под вертолетной палубой, доступным для дальнейшего размещения гостей.

5-метровый высокий нос яхты обеспечивает исключительную стабильность и безопасность, облегчая беспрепятственное глобальное исследование и возможность легко справляться с бурными морями.

Ключевые системы полностью дублированы, обеспечивая надежность и

безопасность даже на длительных путешествиях. Кроме того, корпуса включают в себя просторные каюты для экипажа, щедрую кают-компанию и обширные зоны хранения и обслуживания, позволяя автономное плавание на длительные периоды.

Готовность к Будущему и Экологичность

Spaceline 150 оснащен гибридной системой привода, разработанной для будущего. Солнечные панели и аккумуляторы позволяют электрическую работу в маринах или на якоре, с возможностью интеграции технологии топливных элементов для повышения устойчивости. Яхта имеет дальность плавания 3,500 морских миль на скорости 12 узлов в стандартной комплектации, с возможностью увеличения этой дальности до 5,000 морских миль.

Ключевые Особенности и Уникальные Преимущества (USP):

Алюминиевая Конструкция: Построена с расстоянием между рамами 50 см для максимальной прочности и стабильности.

Гибридная Система Привода: Включает выхлоп на крыше, солнечные панели и аккумуляторные батареи для бесшумного, эффективного и безвредного для окружающей среды опыта.

Просторные Гостевые Каюты: Крупнейшие на рынке (35 кв.м+), все расположены на главной палубе с частными балконами.

Высокие Потолки: Не менее 220 см во всех зонах, обеспечивая просторное, открытое ощущение.

Кровати Супер Кинг-Сайз: Размером 200 см на 220 см для непревзойденного комфорта.

Опциональные Бассейн, Ангар для Вертолета и Погодоустойчивые Створки: Гибкие функции, которые повышают универсальность и удобство использования яхты.

Низкие Эксплуатационные Расходы: 70% меньший расход топлива на

скорости 12 узлов по сравнению с монокорпусными суперяхтами с таким же внутренним пространством для гостей.

Готовность к Океану: Оснащена 5-метровым высоким носом и спроектирована для глобальных исследований с полной дублированностью систем.

Настраиваемый Дизайн: Как внутренние, так и внешние планировки могут быть полностью адаптированы в соответствии с предпочтениями владельца, с индивидуальным, уникальным дизайном интерьера, включенным в стандартную комплектацию.

Построена для Длительной Автономии: Обширные зоны хранения и обслуживания позволяют длительное плавание без необходимости постоянного пополнения запасов.

Проверенное Качество: Создана верфью ISKRA в Шибенике, Хорватия, с более чем 130 алюминиевыми катамаранами, доставленными по высочайшим североевропейским стандартам.

Сравнение Ценности с Монокорпусными Суперяхтами

Spaceline 150 предлагает пространство и роскошь 80-метровой монокорпусной суперяхты, включая обширные внутренние и внешние зоны, но по значительно более низкой цене и с значительно сниженной стоимостью эксплуатации.

Spaceline 150 — это идеальное сочетание вечного дизайна, передовых технологий и непревзойденной роскоши. С уникальными функциями, просторной планировкой и настраиваемыми опциями, этот суперяхт является идеальным выбором для взыскательных клиентов, ищущих лучшее в производительности, комфорте и устойчивости.

Исследуйте продажи яхт в текущем местоположении лодки и узнайте, как Spaceline 150 может переопределить ваш опыт яхтинга. Связанная 3D-модель демонстрирует новый вечный дизайн, который также доступен для всех других катамаранов Spaceline, включая Spaceline 88T в качестве

примера.

СПЕЦИФИКАЦИИ

Основная информация

Категория:

Моторные яхты

Год постройки:

2027

Подкатегория:

Крейсер

Страна:

Croatia

Модельный год:

2027

Размеры

Длина:

149' 0" (45.60 m)

Ширина:

50' 0" (15.50 m)

Мин. осадка:

6' 7" (2 m)

Макс. осадка:

7' 5" (2.25 m)

Скорость, емкости и водоизмещение

Крейсерская скорость:
12 Knots (13.81 MPH)

Запас воды:
2.64 Gallons

Макс. скорость:
15 Knots (17.26 MPH)

Запас топлива:
12.42 Gallons

Водоизмещение:
800 Pounds

Размещение

Спальных мест:
12

Каюты экипажа:
7

Санузлы всего:
6

Койки экипажа:
12

Корпус и палуба

Материал корпуса:
Aluminum Yachts

Проект корпуса:
ULTIMATE CATAMARANS

Материал палубы:
Aluminum

Интерьер:
Laura Pomponi, Luxury Projects

Конфигурация корпуса:
Catamaran

Двигатели

Двигатели:

4

Тип двигателя:

Inboard

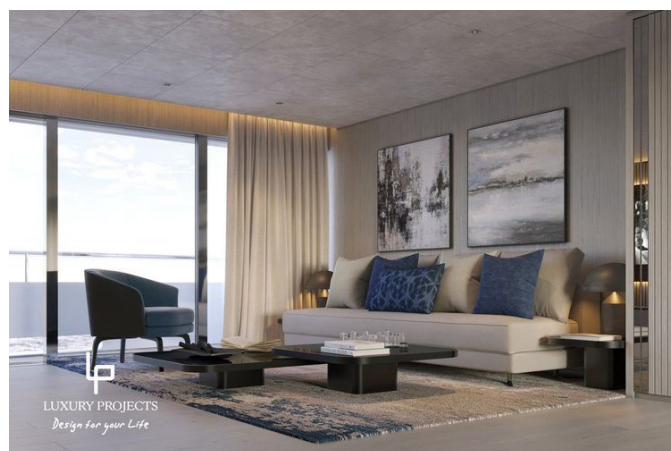
Производитель:

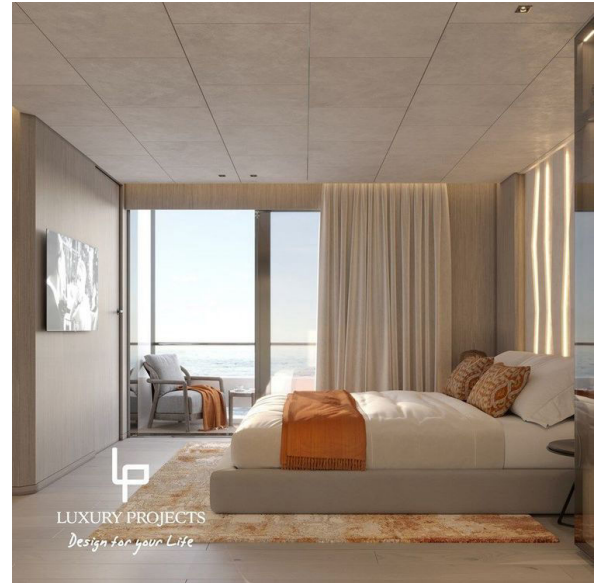
Caterpillar

Тип топлива:

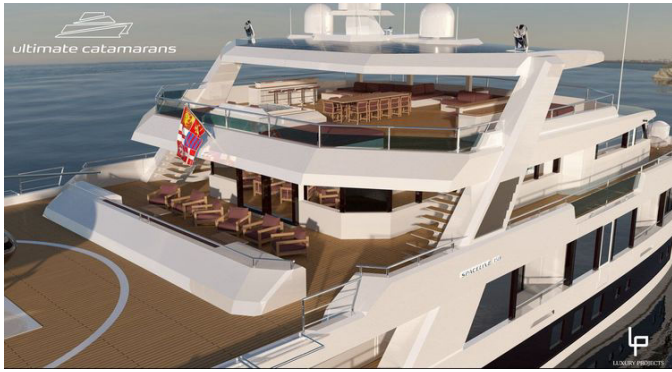
Diesel/Electric

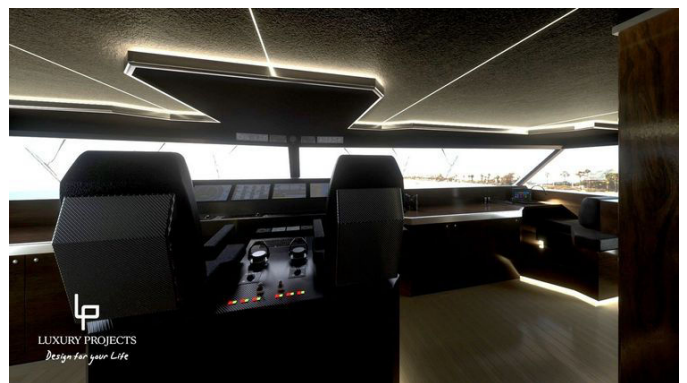
ГАЛЕРЕЯ

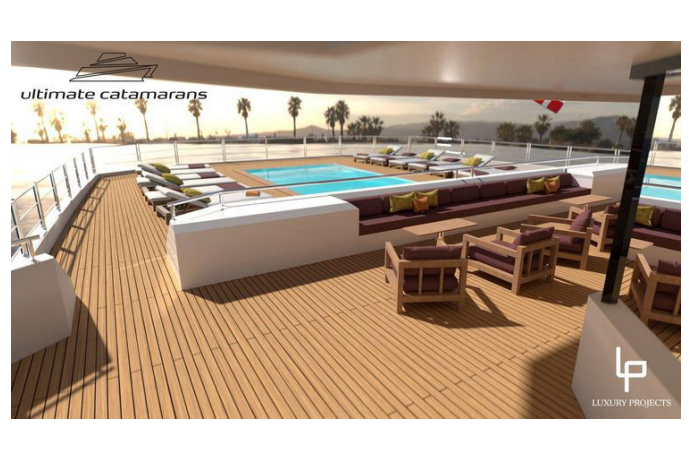
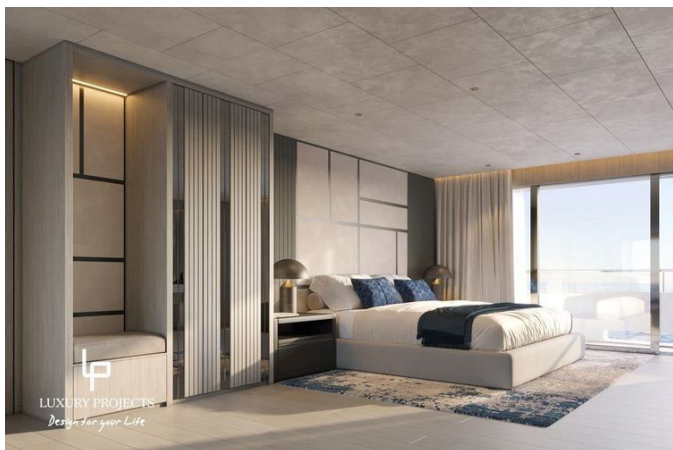












ДЕТАЛЬНОЕ ОПИСАНИЕ

Название раздела

Spaceline 150 — это место, где классическая элегантность встречается с современными инновациями, предлагая исключительное сочетание пространства, передовых технологий и роскоши. Этот суперяхт-катамаран воплощает вершину дизайна роскошных катамаранов, предлагая почти 400 квадратных метров роскошного внутреннего пространства для гостей и более 1,200 квадратных метров общей полезной площади. Он предоставляет все преимущества суперяхты длиной более 80 метров, удовлетворяя потребности взыскательных клиентов, которые требуют высочайших стандартов роскоши, производительности и индивидуализации.

Основываясь на прочной и проверенной технической платформе серии Spaceline, Spaceline 150 поднимает строительство суперяхт на новые высоты. Его алюминиевая конструкция с расстоянием между рамами всего 50 см и высокоэффективная гибридная система привода обеспечивают непревзойденную стабильность, производительность и устойчивость. Гибридная система включает солнечные панели и аккумуляторные батареи, позволяя полностью электрическую работу на якоре без выбросов, минимального использования генератора и до 70% меньшего расхода топлива на скорости 12 узлов по сравнению с монокорпусными суперяхтами аналогичного размера внутреннего пространства для гостей.

Spaceline 150 предлагает такое пространство, комфорт и инновации, которые обычно зарезервированы для суперяхт длиной 80 метров. Гостевые каюты, все расположенные на главной палубе, каждая площадью 35 квадратных метров и более, включают в себя частные

балконы. Владелец может выбрать полную частную палубу владельца за мостиком, обеспечивая непревзойденную приватность и роскошь, в дополнение к роскошной каюте владельца площадью 80 квадратных метров на главной палубе.

Эта суперяхта имеет высоту потолка 220 см по всему пространству, обеспечивая комфортное передвижение даже для игроков НБА, и стандартные кровати супер кинг-сайз размером 200 см на 220 см. Гости могут наслаждаться панорамными видами из своих кают, все системы спроектированы для максимального комфорта и удобства. Полностью закрытый мостик, с каютой капитана, расположенной непосредственно за ним, обеспечивает полную приватность для гостей, отделяя гостевые зоны от рабочих.

Для жизни на открытом воздухе Spaceline 150 предлагает обширные внешние зоны, включая опциональное добавление бассейна, расположенного на солнечной палубе или под вертолетной площадкой, предоставляя возможности для отдыха и досуга. Ангар для вертолета предлагает безопасное и защищенное от погодных условий хранение вашего вертолета, улучшая возможности для дальних круизов.

Погодоустойчивые створки могут полностью закрыть зону под вертолетной площадкой, создавая универсальное пространство, которое может служить ангаром, палубой для вечеринок или дополнительным хранилищем для игрушек и тендеров. Вертолетная палуба также может использоваться как зона для вечеринок или лаунж-зона, а пространство под ней может быть закрыто створками для создания погодоустойчивой зоны или предоставления еще 150 квадратных метров внутреннего пространства для гостей.

5-метровый высокий нос яхты обеспечивает превосходную стабильность и безопасность, позволяя беспрепятственно исследовать мир и легко справляться с суровой погодой. Ключевые системы полностью

дублированы, обеспечивая надежность и безопасность даже на длительных путешествиях. Кроме того, корпуса включают в себя большие каюты для экипажа, просторную кают-компанию и обширные зоны хранения и обслуживания, позволяя автономное плавание на длительные периоды.

Spaceline 150 оснащен гибридной системой привода, разработанной для будущего. Солнечные панели и аккумуляторы позволяют электрическую работу в маринах или на якоре, с возможностью добавления технологии топливных элементов для еще большей устойчивости. Яхта имеет дальность плавания 3,500 морских миль на скорости 12 узлов в стандартной комплектации, с возможностью увеличения этой дальности до 5,000 морских миль.

Spaceline 150 построен с алюминиевой конструкцией, с расстоянием между рамами 50 см для максимальной прочности и стабильности. Его гибридная система привода включает выхлоп на крыше, солнечные панели и аккумуляторные батареи для бесшумного, эффективного и безвредного для окружающей среды опыта. Просторные гостевые каюты являются крупнейшими на рынке, все расположены на главной палубе с частными балконами. Высокие потолки не менее 220 см во всех зонах обеспечивают просторное, открытое ощущение, а кровати супер кинг-сайз размером 200 см на 220 см предлагают непревзойденный комфорт. Опциональные функции, такие как бассейн, ангар для вертолета и погодоустойчивые створки, повышают универсальность и удобство использования яхты. С 70% меньшим расходом топлива на скорости 12 узлов по сравнению с монокорпусными суперяхтами с таким же внутренним пространством для гостей, Spaceline 150 предлагает низкие эксплуатационные расходы.

Спроектированная для глобальных исследований, яхта оснащена 5-метровым высоким носом и полной дублированностью систем. Ее

настраиваемый дизайн позволяет полностью адаптировать как внутренние, так и внешние планировки в соответствии с вкусом владельца, с индивидуальным, уникальным дизайном интерьера, включенным в стандартную комплектацию. Построенная для длительной автономии, яхта имеет обширные зоны хранения и обслуживания для длительных круизов без необходимости постоянного пополнения запасов. Проверенное качество гарантировано, так как она построена верфью ISKRA в Шибенике, Хорватия, с более чем 130 алюминиевыми катамаранами, доставленными по высочайшим североевропейским стандартам.

Spaceline 150 предоставляет пространство и роскошь 80-метровой монокорпусной суперяхты, включая обширные внутренние и внешние зоны, но по значительно более низкой цене и с значительно сниженной стоимостью эксплуатации. Это идеальное сочетание вечного дизайна, передовых технологий и непревзойденной роскоши. С уникальными функциями, просторной планировкой и настраиваемыми опциями, этот суперяхт является идеальным выбором для взыскательных клиентов, ищущих лучшее в производительности, комфорте и устойчивости. Свяжитесь с нами сегодня, чтобы узнать больше о Spaceline 150 и о том, как он может переопределить ваш опыт яхтинга. Связанная 3D-модель демонстрирует новый вечный дизайн, который также доступен для всех других катамаранов Spaceline, включая Spaceline 88T в качестве примера.

КОНТАКТЫ

Shestakov Yacht Sales — это брокерская компания, специализирующаяся на продаже и обслуживании яхт по всему миру. Компания предлагает услуги по покупке и продаже как новых, так и подержанных моторных яхт, парусных судов и роскошных супер и мега яхт. Они также предоставляют услуги по регистрации яхт, страхованию, техническому обслуживанию, подбору экипажа и организации чартеров в США, Канаде, Латинской Америке, Карибском бассейне, в Европе и на Багамах.

Основатель и ведущий брокер компании — Андрей Шестаков, лицензированный и сертифицированный специалист с обширным опытом в области морской инженерии и судостроения.

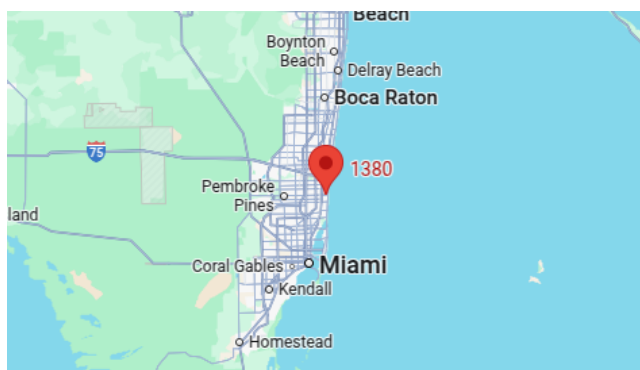
Компания имеет широкую сеть партнерств с крупными производителями яхт по всему миру и предоставляет услуги на нескольких языках, включая Русский, Украинский, Испанский и Английский. Офис компании расположен в Дания-Бич, штат Флорида, США.

Для получения дополнительной информации и просмотра доступных яхт вы можете посетить официальный сайт компании: <https://shestakovyachtsales.com/ru>

Контактная информация

Телефон: +1(954)274-4435 +7(918)465-66-44 **Email:** andrey@shestakovyachtsales.com

Адрес



1380 Weeping Willow Way, Hollywood,
Florida 33019