

# SCINTILLA MARIS - DAMEN MAASKANT SHIPYARD



**Производитель:** [DAMEN MAASKANT SHIPYARD](#)

**Длина по КВЛ:** 149' 0" (45.60 m)

**Год постройки:** 1988

**Ширина:** 29' 0" (9 m)

**Модель:** N/A

**Мин. осадка:** 16' 1" (4.90 m)

**Цена:** \$22,150,271.18 USD Может измениться.

**Макс. осадка:** 16' 9" (5.10 m)

[Полное описание смотрите на нашем сайте](#)

**Локация:** Goedereede, Netherlands

**Крейсерская скорость:** 9 Knots (10.36 MPH)

**Макс. скорость:** 12 Knots (13.81 MPH)

# ОГЛАВЛЕНИЕ

---

<b>ОПИСАНИЕ .....</b>	<b>3</b>
<b>СПЕЦИФИКАЦИИ .....</b>	<b>4</b>
Основная информация .....	4
Размеры .....	4
Скорость, емкости и водоизмещение .....	5
Размещение .....	5
Корпус и палуба .....	5
Двигатели .....	6
<b>ГАЛЕРЕЯ .....</b>	<b>7</b>
<b>ДЕТАЛЬНОЕ ОПИСАНИЕ .....</b>	<b>14</b>
<b>КОНТАКТЫ .....</b>	<b>16</b>

## ОПИСАНИЕ

---

Яхта длиной 45,6 м (149,6 фута) SCINTILLA MARIS — это прекрасно преобразованный океанский траулер с прочным стальным корпусом, сертифицированным RINA, который обеспечивает отличные мореходные качества. С гибридной системой propulsion, соответствующей стандартам IMO Tier III, она имеет впечатляющий запас хода в 9,000 морских миль. Построенная компанией Damen Maaskant в 1988 году и полностью обновленная в 2023 году, эта яхта предлагает современные интерьеры от Vripack, освещенные 30 тщательно расположенными люками.

В ходе обширной четырехлетней реконструкции SCINTILLA MARIS была разобрана до голого металла, полностью модернизирована и восстановлена в соответствии с видением владельца. Сохраняя оригинальные линии корпуса, яхта предлагает современное пространство для экспедиций, идеально подходящее для длительных автономных путешествий.

На борту могут разместиться до 10 гостей в пяти комфортабельных каютах, а также девять членов экипажа. Все каюты расположены на нижней палубе, четыре из них находятся в носовой части. В корме находится просторная каюта владельца с высокими потолками и большими люками, которые наполняют теплый интерьер естественным светом. Эта яхта на продажу — отличная возможность для тех, кто хочет купить яхту в текущем местоположении. Не упустите шанс стать владельцем этого уникального судна, которое выделяется на рынке яхт в текущем местоположении!

# СПЕЦИФИКАЦИИ

## Основная информация

Категория:

Моторные яхты

Год постройки:

1988

Подкатегория:

Экспедиционная яхта

Страна:

Netherlands

Модельный год:

2024

## Размеры

Длина:

149' 0" (45.60 m)

Ширина:

29' 0" (9 m)

Мин. осадка:

16' 1" (4.90 m)

Макс. осадка:

16' 9" (5.10 m)

## Скорость, емкости и водоизмещение

---

**Крейсерская скорость:**  
9 Knots (10.36 MPH)

**Запас воды:**  
10566.88 Gallons

**Макс. скорость:**  
12 Knots (13.81 MPH)

**Запас топлива:**  
40682.5 Gallons

**Водоизмещение:**  
499 Pounds

## Размещение

---

**Спальных мест:**  
10

**Койки экипажа:**  
9

**Каюты экипажа:**  
4

## Корпус и палуба

---

**Материал корпуса:**  
Steel Yachts

**Проект корпуса:**  
Damen Maaskant

**Материал палубы:**  
Steel

**Интерьер:**  
Vripack

**Конфигурация корпуса:**  
Displacement w Bulbous Bow

## Двигатели

---

**Двигатели:**

1

**Тип двигателя:**

Inboard

**Производитель:**

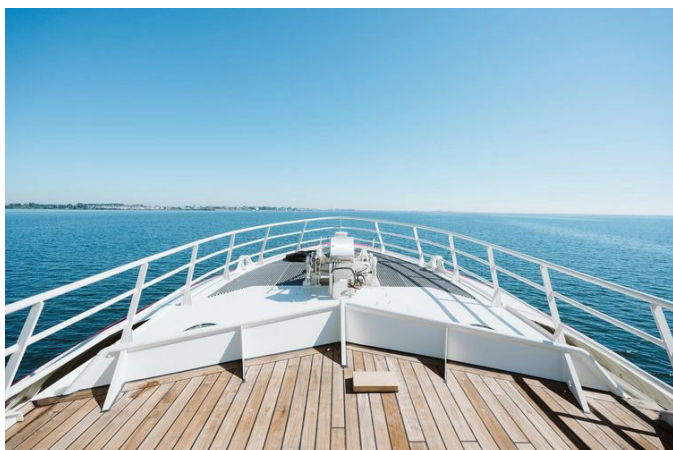
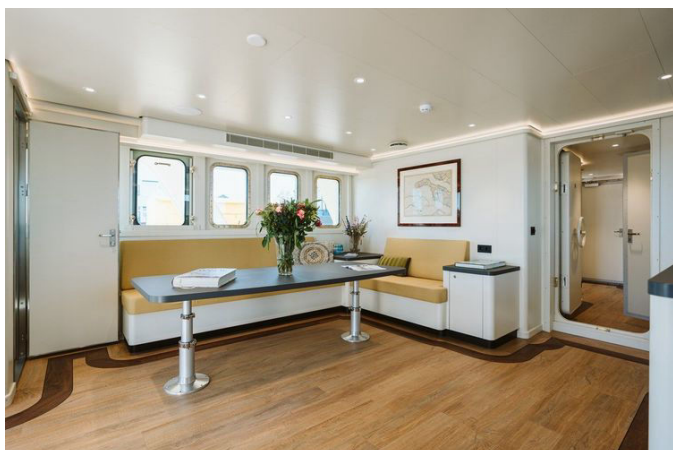
Deutz

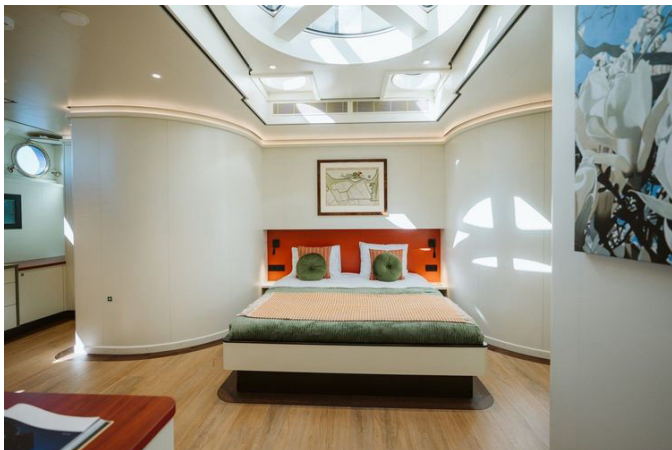
**Тип топлива:**

Diesel/Electric

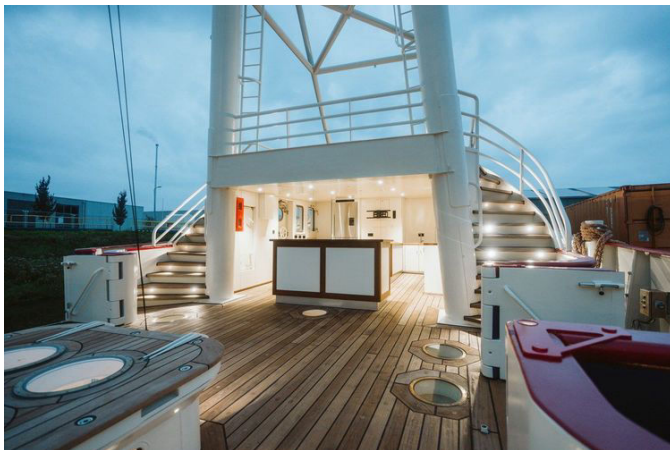


# ГАЛЕРЕЯ



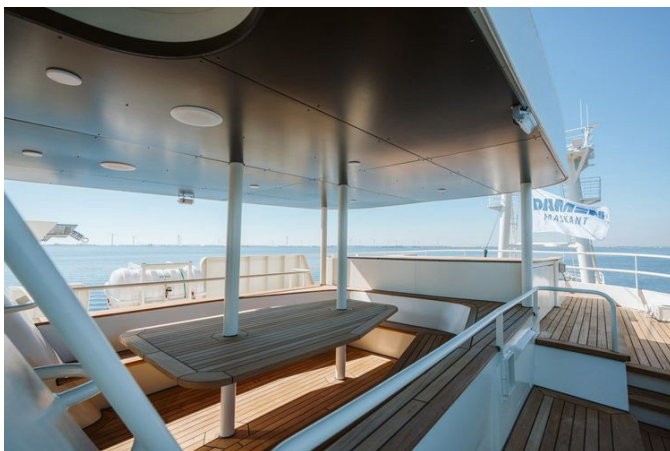
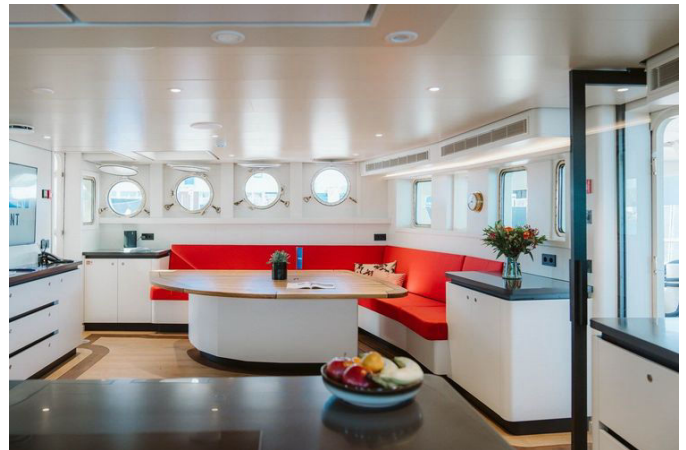






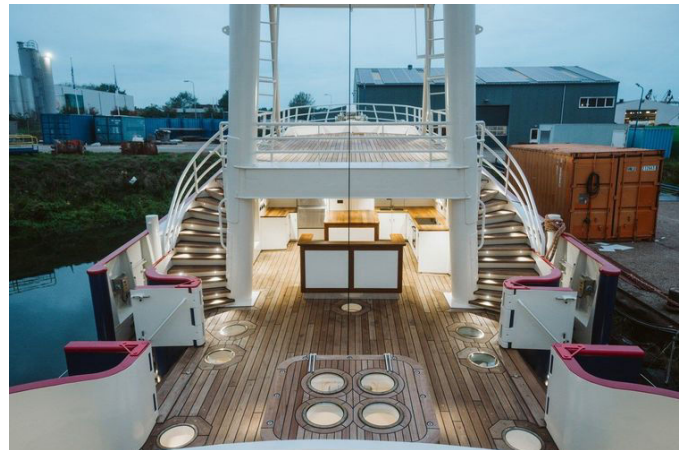














# ДЕТАЛЬНОЕ ОПИСАНИЕ

## Scintilla Maris

Scintilla Maris — это яхта-исследователь, созданная по индивидуальному проекту в соответствии с требованиями опытного яхтсмена, который провел десятилетия в морских круизах. Спущенная на воду в 2023 году, эта яхта представляет собой вершину комфорта, качества и стиля с исключительными мореходными характеристиками. Построенная компанией Damen Maaskant в Голландии, Scintilla Maris недавно прошла свою первую настройку, что гарантирует ее готовность к путешествиям. Ее прочный корпус, изготовленный из переработанного траулера, дополнен передовыми технологиями в области электрической тяги, навигационного оборудования и систем управления судном, что делает ее завораживающим сочетанием суперяхты.

Интерьер Scintilla Maris открыт, светел и современен, спроектирован так, чтобы максимально использовать дневной свет и соединять гостей с окружающей средой. Большой мастер-люкс, расположенный в средней части нижней палубы, оснащен световым люком диаметром 1,5 метра и высоким потолком в 2,4 метра. Пять гостевых кают яхты сконфигурированы так, чтобы предлагать гибкость и адаптироваться к потребностям гостей.

На главной палубе находится кухня во всю ширину, оформленная в стиле «деревенской кухни», которая приглашает к кулинарным взаимодействиям с шеф-поваром. Просторная капитанская палуба оснащена тремя большими мониторами, отображающими навигационную и операционную информацию, предоставляя гостям актуальные данные и поощряя их к взаимодействию с офицерами. Главная палуба также оснащена большими стеклянными дверями,

которые открываются в центральный пляжный клуб Scintilla Maris. Это открытое, затененное «райское» место включает в себя зону отдыха, бар, кухню и платформы для посадки на уровне воды. Универсальное пространство идеально подходит для вечеринок, барбекю, обедов на свежем воздухе или проведения формальных встреч на закате, с бесступенчатым доступом к воде, тендерам и игрушкам для бесконечного веселья.

Комфорт на открытом воздухе на высшем уровне, с использованием тепла от переработанных генераторов для обогрева на Португальском мостике и кормовой палубе. Шестиместная смотровая площадка, поднятая на 15 метров над уровнем воды, предлагает гостям возможность наблюдать за китами и другой морской жизнью или просто расслабиться и насладиться окружающей средой.

Гибридная система привода Scintilla Maris позволяет использовать яхту без ограничений в зонах с запретом на выбросы углерода. Полностью электрическая, она работает тихо, экономично и оснащена системой динамического позиционирования (DP), которая удерживает яхту на месте без якоря, используя подруливающие устройства, руль и винт. Эта технология идеальна для стоянки в чувствительных коралловых зонах, глубоких фьордах или во время наблюдения за дикой природой, а также снижает качку, поддерживая выравнивание носа по волнам.

Для тех, кто ищет идеальную платформу для приключений и безграничных исследований, Scintilla Maris предлагает роскошный отдых, где взыскательные гости могут расслабиться и создать незабываемые воспоминания.

# КОНТАКТЫ

Shestakov Yacht Sales — это брокерская компания, специализирующаяся на продаже и обслуживании яхт по всему миру. Компания предлагает услуги по покупке и продаже как новых, так и подержанных моторных яхт, парусных судов и роскошных супер и мега яхт. Они также предоставляют услуги по регистрации яхт, страхованию, техническому обслуживанию, подбору экипажа и организации чартеров в США, Канаде, Латинской Америке, Карибском бассейне, в Европе и на Багамах.

Основатель и ведущий брокер компании — Андрей Шестаков, лицензированный и сертифицированный специалист с обширным опытом в области морской инженерии и судостроения.

Компания имеет широкую сеть партнерств с крупными производителями яхт по всему миру и предоставляет услуги на нескольких языках, включая Русский, Украинский, Испанский и Английский. Офис компании расположен в Дания-Бич, штат Флорида, США.

Для получения дополнительной информации и просмотра доступных яхт вы можете посетить официальный сайт компании: <https://shestakovyachtsales.com/ru>

## Контактная информация

**Телефон:** +1(954)274-4435 +7(918)465-66-44 **Email:** [andrey@shestakovyachtsales.com](mailto:andrey@shestakovyachtsales.com)

## Адрес



1380 Weeping Willow Way, Hollywood,  
Florida 33019