

## MY CASA F - SANLORENZO



**Производитель:** [Sanlorenzo](#)

**Длина по КВЛ:** 154' 0" (47 m)

**Год постройки:** 2026

**Ширина:** 31' 0" (9.60 m)

**Модель:** 500EXP

**Макс. осадка:** 9' 0" (2.75 m)

**Цена:** \$40,437,650.91 USD Может измениться.

**Крейсерская скорость:** 11 Knots (12.66 MPH)

[Полное описание смотрите на нашем сайте](#)

**Локация:** Athens, Greece

**Макс. скорость:** 15 Knots (17.26 MPH)

# ОГЛАВЛЕНИЕ

---

<b>ОПИСАНИЕ .....</b>	<b>3</b>
<b>СПЕЦИФИКАЦИИ .....</b>	<b>5</b>
Основная информация .....	5
Размеры .....	5
Скорость, емкости и водоизмещение .....	6
Размещение .....	6
Корпус и палуба .....	6
Двигатели .....	7
<b>ГАЛЕРЕЯ .....</b>	<b>8</b>
<b>КОНТАКТЫ .....</b>	<b>15</b>

## ОПИСАНИЕ

Созданная Sanlorenzo, Hull No. 162 из престижной линии 500EXP воплощает кредо судостроительной верфи в отношении экспедиционных яхт, будучи современным продолжением её наследия в океанских проектах и инженерных решениях. Носившая имя CASA F, она представляет собой роскошную моторную яхту редкой выразительности, сочетая строгие стандарты постройки с внушительной ходовой характеристикой и непреходящим стилем. Внесённые владельцем улучшения и индивидуальные опции общим объёмом свыше €5 million поднимают её далеко выше стандартной комплектации верфи, а скрупулёзная трёхлетняя программа управления проектом контролировала каждую стадию — от детального анализа спецификаций до передачи в эксплуатацию одного из самых совершенных судов Sanlorenzo.

Её интерьеры, полностью выполненные на заказ, источают выверенное тепло и сдержанную утончённость, тогда как обширные внешние пространства обеспечивают уровень удобства, редко встречающийся на суперяхте с водоизмещением менее 500 GT. Просторный beach club плавно переходит на примыкающий боковой балкон и включает спокойный хаммам спа и полностью оборудованный тренажёрный зал; выше, широкий sundeck венчает бассейн с морской водой для наслаждения на свежем воздухе. Частный owner's suite открывается непосредственно на собственную уединённую террасу, а оформлением интерьеров занималась подборка предметов премиум класса от Baxter, Paola Lenti, EKTETA и Promemoria, обтянутых и украшенных тканями и гардиной Loro Piana.

Ремесленные материалы и столярные работы присутствуют повсюду: авторские мраморы, индивидуальная мебель с флюжированными

детальями и напольный паркет «ёлочкой» придают тактильное богатство и ощущение мастерovitости. Развлечения подняты на уровень флота за счёт комплексной аудиомодернизации Bang & Olufsen, дополненной отдельной станцией DJ и кинозалами как внутри, так и на открытом воздухе. Полная система автоматизации Crestron координирует освещение, AV и климат контроль, а улучшенная спутниковая связь и бортовые серверы обеспечивают непрерывную коммуникацию.

Практические инновации включают индивидуальную гидравлическую трансформируемую купальную платформу, которая также служит изящной лестницей для упрощённого доступа к шлюпкам и воде.

Дальнюю автономность гарантируют увеличенные запасы топлива, модернизированные опреснители воды и полностью обновлённый навигационно коммуникационный комплекс — подлинные атрибуты экспедиционной суперяхты. Полное соответствие REG Code и регистрация под флагом Malta подчёркивают её готовность к глобальным переходам.

Как трипалубный судно класса 500EXP, эта яхта предлагает возможности для плавания в открытом море, реальную океанскую выносливость и взвешенную элегантность, присущую современной экспедиционной яхте и роскошной моторной яхте.

# СПЕЦИФИКАЦИИ

## Основная информация

**Категория:**

Моторные яхты

**Год постройки:**

2026

**Подкатегория:**

Мега-яхта

**Страна:**

Greece

**Модельный год:**

2026

## Размеры

**Длина:**

154' 0" (47 m)

**Макс. осадка:**

9' 0" (2.75 m)

**Ширина:**

31' 0" (9.60 m)

## Скорость, емкости и водоизмещение

---

**Крейсерская скорость:**  
11 Knots (12.66 MPH)

**Запас воды:**  
2113.38 Gallons

**Макс. скорость:**  
15 Knots (17.26 MPH)

**Запас топлива:**  
19548.73 Gallons

**Водоизмещение:**  
499 Pounds

## Размещение

---

**Спальных мест:**  
9

**Каюты экипажа:**  
5

## Корпус и палуба

---

**Материал корпуса:**  
Steel Yachts

**Проект корпуса:**  
Francesco Paszkowski

**Материал палубы:**  
Steel

**Интерьер:**  
Sanlorenzo - Marilena Rizou

**Конфигурация корпуса:**  
N/A

## Двигатели

---

**Двигатели:**

2

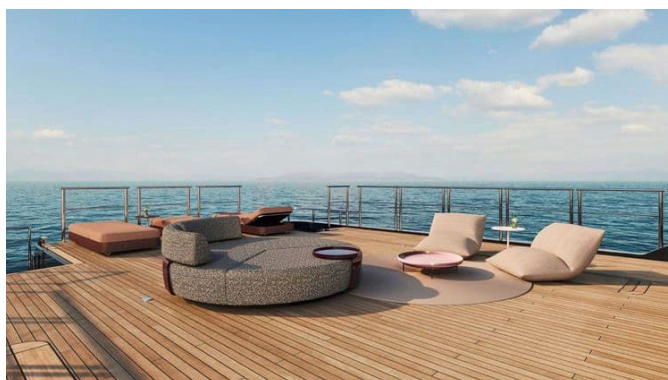
**Тип топлива:**

Diesel

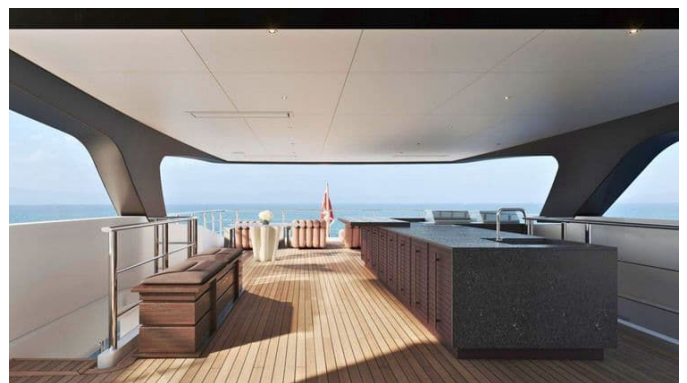
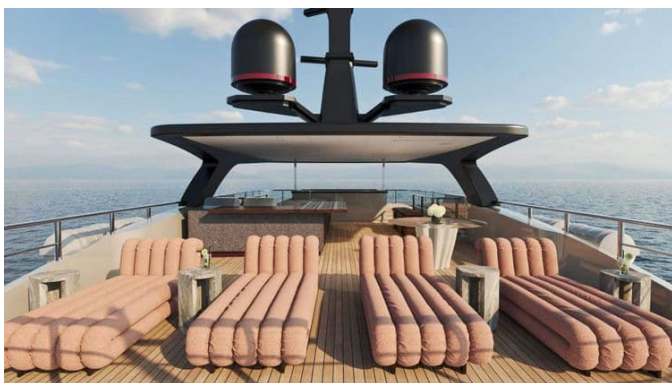
**Производитель:**

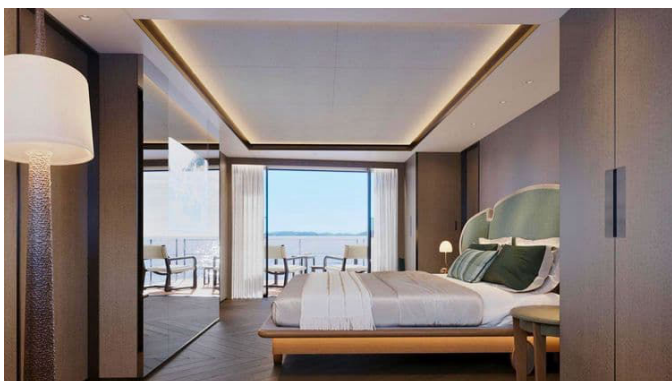
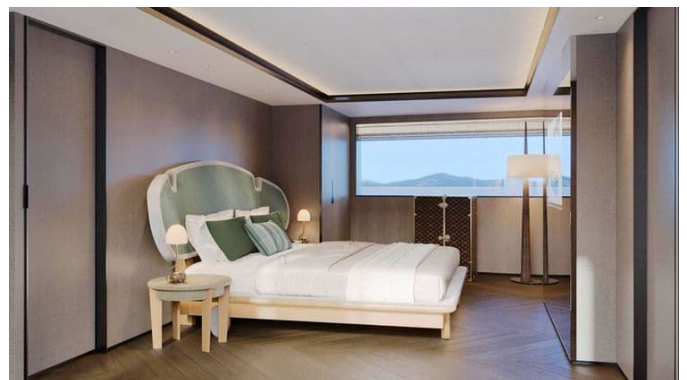
Caterpillar

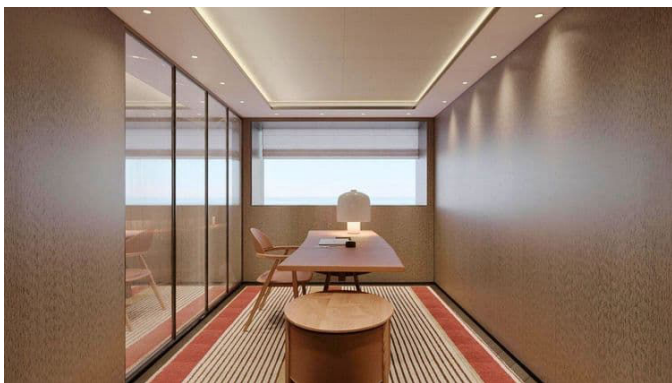
# ГАЛЕРЕЯ

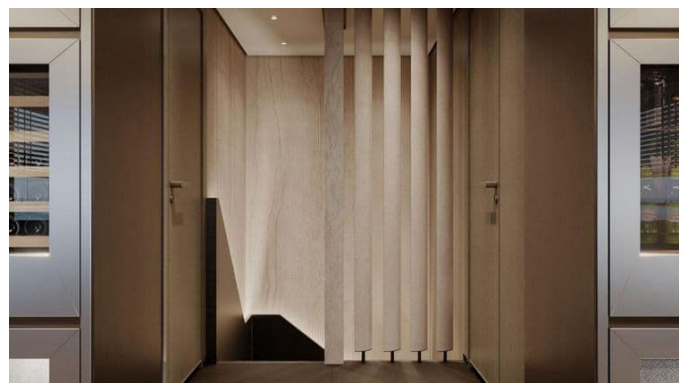
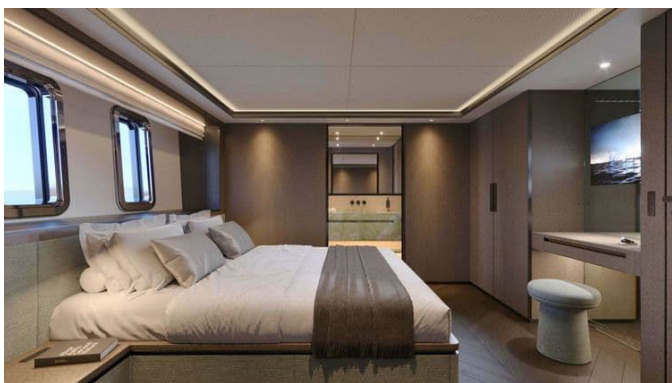














# КОНТАКТЫ

Shestakov Yacht Sales — это брокерская компания, специализирующаяся на продаже и обслуживании яхт по всему миру. Компания предлагает услуги по покупке и продаже как новых, так и подержанных моторных яхт, парусных судов и роскошных супер и мега яхт. Они также предоставляют услуги по регистрации яхт, страхованию, техническому обслуживанию, подбору экипажа и организации чартеров в США, Канаде, Латинской Америке, Карибском бассейне, в Европе и на Багамах.

Основатель и ведущий брокер компании — Андрей Шестаков, лицензированный и сертифицированный специалист с обширным опытом в области морской инженерии и судостроения.

Компания имеет широкую сеть партнерств с крупными производителями яхт по всему миру и предоставляет услуги на нескольких языках, включая Русский, Украинский, Испанский и Английский. Офис компании расположен в Дания-Бич, штат Флорида, США.

Для получения дополнительной информации и просмотра доступных яхт вы можете посетить официальный сайт компании: <https://shestakovyachtsales.com/ru>

## Контактная информация

**Телефон:** +1(954)274-4435 +7(918)465-66-44 **Email:** [andrey@shestakovyachtsales.com](mailto:andrey@shestakovyachtsales.com)

## Адрес



1380 Weeping Willow Way, Hollywood,  
Florida 33019