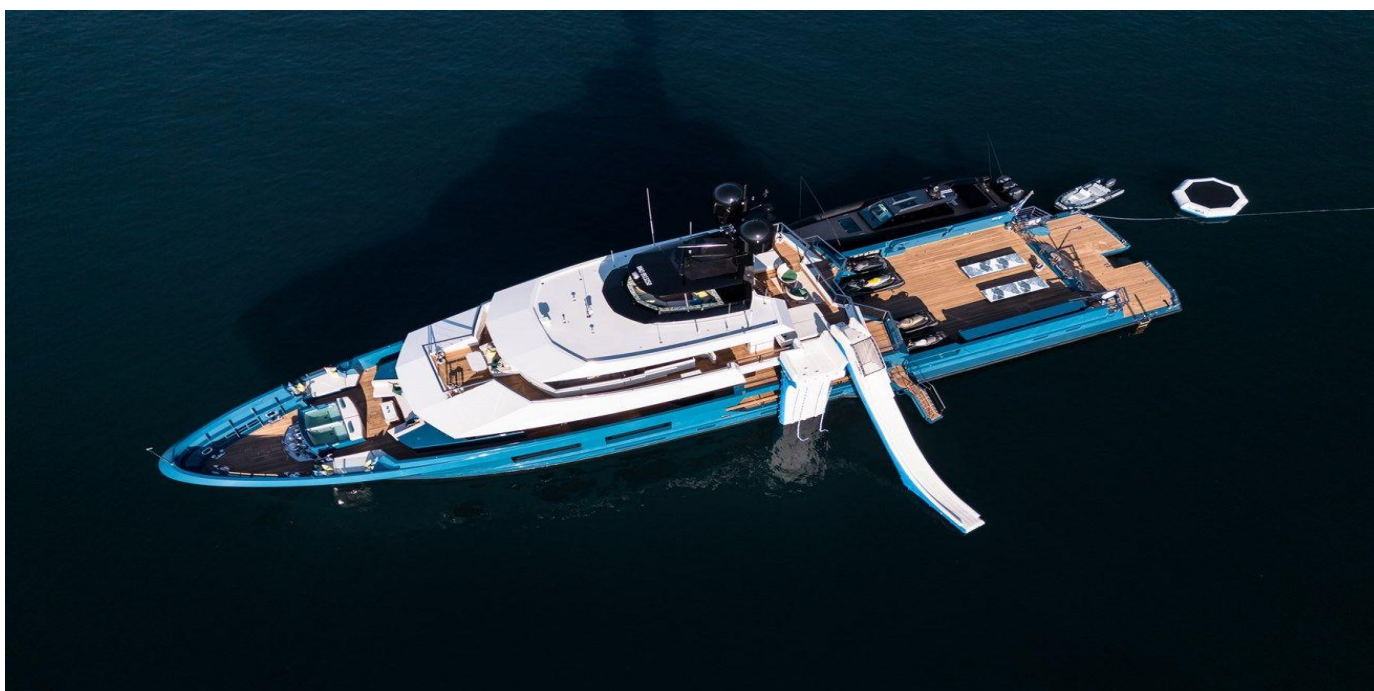


## KING BENJI - DUNYA YACHTS



Производитель: [DUNYA YACHTS](#)

Длина по КВЛ: 154' 0" (46.94 m)

Год постройки: 2024

Ширина: 30' 0" (9.14 m)

Модель: N/A

Макс. осадка: 32' 10" (10 m)

Цена: \$33,051,987.91 USD Может измениться.

Крейсерская скорость: 12 Knots (13.81 MPH)

[Полное описание смотрите на нашем сайте](#)

Локация: N/A, Saint Martin

Макс. скорость: 14 Knots (16.11 MPH)

# ОГЛАВЛЕНИЕ

---

<b>ОПИСАНИЕ .....</b>	<b>3</b>
<b>СПЕЦИФИКАЦИИ .....</b>	<b>5</b>
Основная информация .....	5
Размеры .....	5
Скорость, емкости и водоизмещение .....	6
Размещение .....	6
Корпус и палуба .....	6
Двигатели .....	7
<b>ГАЛЕРЕЯ .....</b>	<b>8</b>
<b>ДЕТАЛЬНОЕ ОПИСАНИЕ .....</b>	<b>13</b>
<b>КОНТАКТЫ .....</b>	<b>24</b>

## ОПИСАНИЕ

Экспедиционный суперяхт с богатым наследием, редко появляющийся на открытом рынке, KING BENJI эффектно объявил о себе — украсив обложку BOAT International при дебюте в марте 2024 года и впоследствии получив награду Best Interior Design на Design & Innovation Awards 2025 — достижения, необычные в престижной категории суперяхт длиной 45–50 м, которые возводят её в число самых прославленных современных эксплорер яхт.

Созданный Greg Marshall как современная эволюция 45m explorer Big Fish, KING BENJI ставит в центр жизни на борту общение, вокруг приподнятой стойки для теппанъяки, открывающей широкие панорамы. Десять различных обеденных зон предлагают разнообразие и уединение, высокая смотровая вышка обеспечивает подлинные горизонты на 360°, а глубокие оконные ниши формируют кинематографические морские виды. Палуба владельца проходит от носа до кормы, способствуя естественной сквозной вентиляции, и располагает уличным дождевым душем и японскими купелями с горячей и холодной водой, обращёнными за борт — элементы, подчеркивающие утончённую экспедиционную философию яхты.

Обширная кормовая палуба с 10 тонным краном легко трансформируется из уютной лаунж зоны в центр приключений, спуская 12m Nor-Tech tender и полный набор водного снаряжения: гидроциклы, eFoils, Seabobs, комплекты для дайвинга и спортивной рыбалки, буксируемые аттракционы, плавучие платформы, гигантская водная горка и скалодром — всё необходимое для дальних океанских переходов и автономного отдыха вне инфраструктуры.

Интерьеры Mark Tucker's Design Unlimited переплетают древесину, кожу и бамбук, создавая тёплую тактильную атмосферу. Полно высотные,

лишённые порогов раздвижные двери заливают дневным светом главный салон и sky lounge, стирая границы между интерьером и палубой для бесшовного взаимодействия «внутри — снаружи». Гостевые каюты отличаются морской детализировкой и гибкими планировками с возможностью преобразования двухместных спальных мест в king, что делает KING BENJI одинаково подходящей как для частного владения, так и для премиального чартера.

Длиной 47 метров, KING BENJI предлагает выдающийся объём, дальность плавания, достаточную для пересечения океанов, и универсальную планировку, адаптированную как для владельца, так и для charterной эксплуатации. Построенная со стальным корпусом и композитной надстройкой, она сочетает в себе надёжные экспедиционные характеристики и стабильность в море с изысканностью внутренней жизни на борту — выдающаяся возможность и яркий представитель класса экспедиционных яхт длиной 45–50 м.

# СПЕЦИФИКАЦИИ

## Основная информация

**Категория:**

Моторные яхты

**Год постройки:**

2024

**Подкатегория:**

Экспедиционные яхты

**Страна:**

Saint Martin

**Модельный год:**

2024

## Размеры

**Длина:**

154' 0" (46.94 m)

**Макс. осадка:**

32' 10" (10 m)

**Ширина:**

30' 0" (9.14 m)

## Скорость, емкости и водоизмещение

---

**Крейсерская скорость:**  
12 Knots (13.81 MPH)

**Запас воды:**  
4438 Gallons

**Макс. скорость:**  
14 Knots (16.11 MPH)

**Запас топлива:**  
17738 Gallons

**Водоизмещение:**  
491 Pounds

## Размещение

---

**Санузлы всего:**  
7

**Койки экипажа:**  
5

## Корпус и палуба

---

**Материал корпуса:**  
Steel Yachts

**Проект корпуса:**  
Gregory C. Marshall

**Материал палубы:**  
Steel

**Интерьер:**  
Design Unlimited

**Конфигурация корпуса:**  
Full Displacement

## Двигатели

---

**Двигатели:**

2

**Тип двигателя:**

Inboard

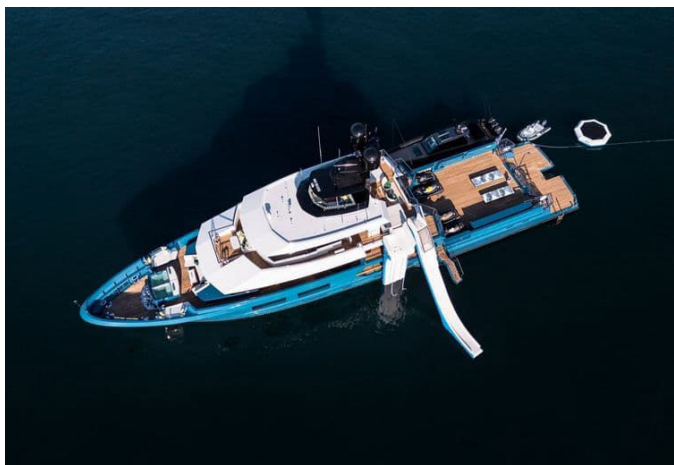
**Производитель:**

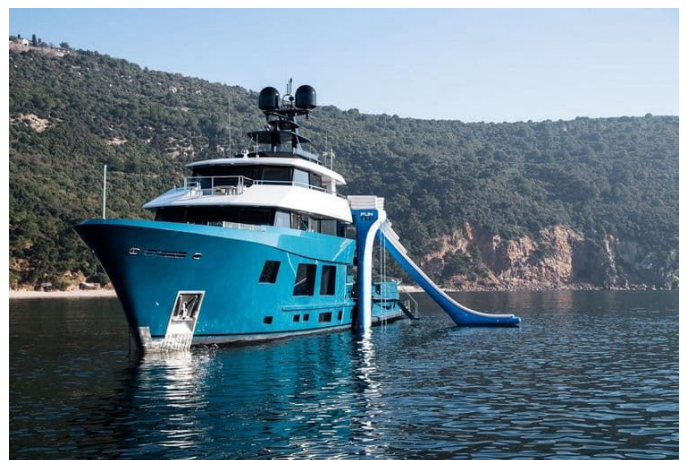
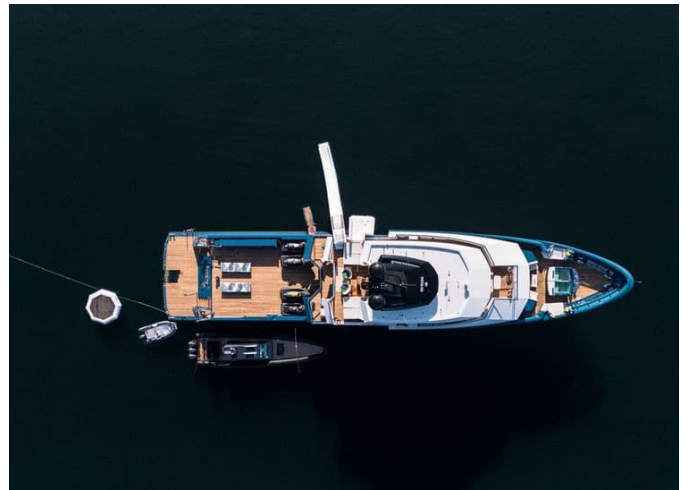
CAT

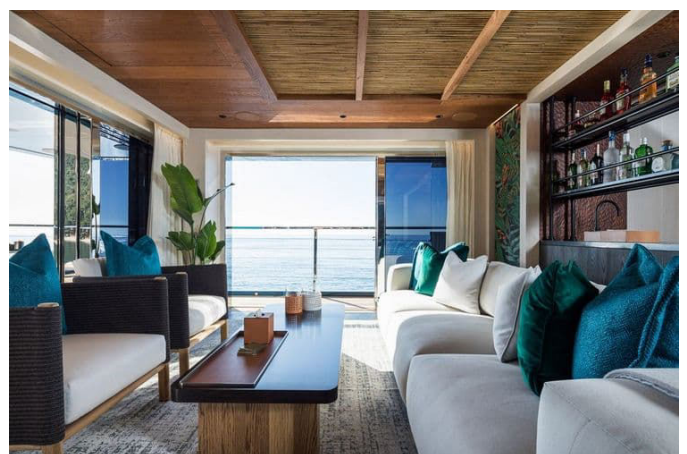
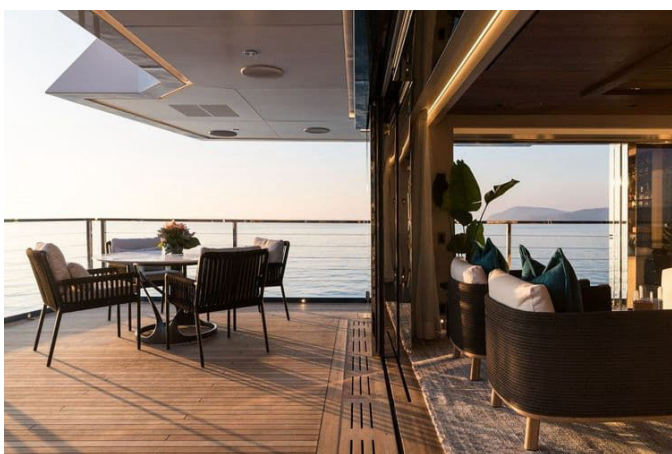
**Тип топлива:**

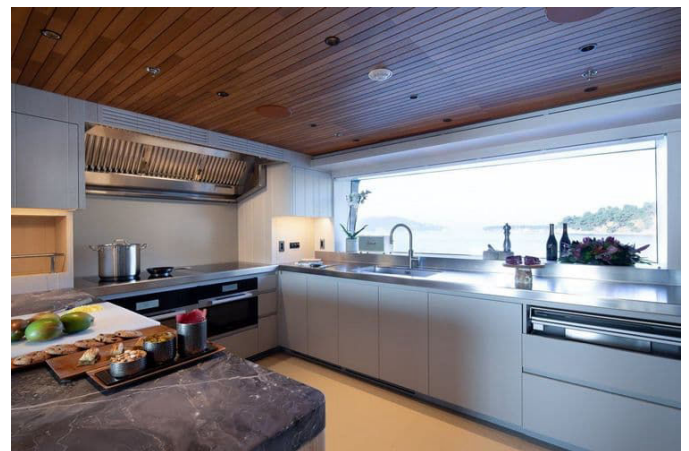
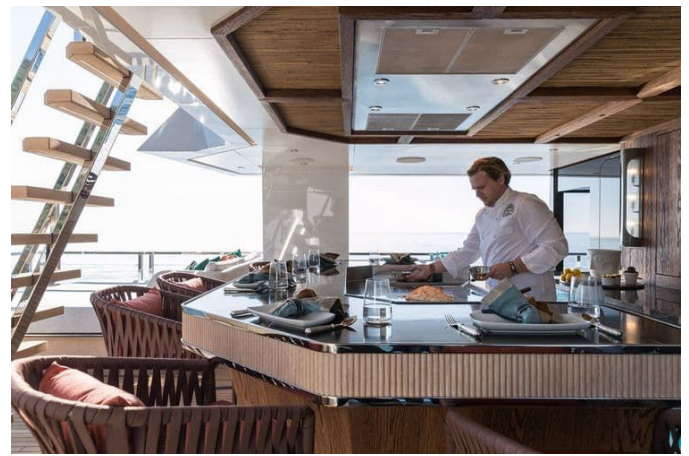
Diesel

# ГАЛЕРЕЯ











# ДЕТАЛЬНОЕ ОПИСАНИЕ

## Основные размеры и вместимости

С выраженной океанской архитектурой яхта имеет общую длину сто пятьдесят четыре целых двадцать десятых фута (47,00 м), внушительную ширину тридцать футов (9,14 м), обеспечивающую исключительный внутренний объем и площадь палуб, и осадку десять футов (3,05 м) для уверенной стабильности при дальних переходах; её брутто тоннаж составляет 491 GT, что подчеркивает щедрость пространств повсюду. Запас хода гарантирован за счет внушительных ёмкостей: запас топлива составляет 17,738 US gallons (67,146 liters), пресной воды 4,438 US gallons (16,800 liters), а производительные опреснители выдают 115 gallons per hour (435 liters per hour), чтобы повседневная жизнь на борту оставалась бесшовной в длительных экспедициях. Автономность инженерных систем дополняется отдельными ёмкостями для смазочного масла 338 gallons/1280 litres и отработанного масла 338 gallons/1280 liters, что усиливает её заявленные исследовательские качества.

## Машинное оборудование

Две дизельные установки Caterpillar C32 ACERT мощностью 1,218 Hp каждая обеспечивают плавную, атлетичную тягу в сочетании с проверенной надёжностью; на левом двигателе зафиксировано 2,474 часов, на правом 2,775 часов. Электрогенерация выполнена с тройным резервированием на трёх генераторах Northern Lights по 99 kW каждый, где левый имеет 3,878 часов, правый 3,869 часов, а центральный 2,199 часов, питающих бортовую сеть 220V/60Hz и поддерживаемых аккумуляторами Master Volt. Гибкость при подключении к береговой сети обеспечивается трёхфазной системой Magnus совместимой с 240/380/440

V (125 Amp), а централизованная гидравлика от Naiad Dynamics обеспечивает стабилизированную и тихую работу. Климат-контроль выполнен с сочетанием воздухообрабатывающих агрегатов Heine & Norman и Dometic для точного комфорта в каждой зоне. Опреснители Blue Water Desalination и система пресной воды Blue Water Desalination закрепляют автономность яхты, стабилизаторы Naiad Dynamics и носовой\_thruster Naiad Dynamics повышают мореходность и маневренность. Точная рулевая отдача обеспечивается системой Hydromar, чистота топлива поддерживается сепаратором и фильтрационной линией Alfa Laval, сточные воды обрабатываются системой Head hunter, а отстойные воды палубы очищаются через фильтрацию RWO Veolia — каждый элемент выбран для резервирования, выносливости и минимизации эксплуатационных рисков.

## Коммуникационные системы

---

Гости и экипаж остаются безупречно соединёнными в любой точке земного шара благодаря Cobham SAT com и Starlink для высокоскоростного канала передачи данных, дополненным интегрированным комплектом Avaya, включающим телефон, VSat, сотовую систему и внутреннюю связь. Профессиональная основа коммуникаций представлена Furuno SSB и Furuno VHF, обеспечивающими чёткую, надёжную связь «корабль — корабль» и «корабль — берег» при любых условиях.

## Навигационные системы

---

Палубный пост, спроектированный для дальних океанских переходов, укомплектован радиолокационной станцией Furuno, GPS Furuno, автопилотом Furuno, эхолотом Furuno, анемометром/скоростемером

Furuno, Weather Fax Furuno и Navtex Furuno, объединёнными в единый навигационный комплекс. Точность курса поддерживается гирокомпасом Keiki, принятие решений облегчается выделенным бортовым компьютером Mac, а глобальная осведомлённость дополнительно усилена Starlink, объединяющим данные и оперативное представление ситуации в пути и на якоре.

## Кухонное и прачечное оборудование

---

Созданные для пятизвёздочного сервиса, как основной, так и хозяйский гальюны оснащены кулинарной техникой Miele и холодильными/морозильными комплексами Miele, что позволяет одновременно обеспечивать изысканную подачу для гостей и эффективное обслуживание экипажем. Береговой уровень качества поддерживается на борту оборудованием для стирки Miele, гарантируя безупречную презентацию белья и гардероба гостей на протяжении всего плавания.

## Тендеры и водные развлечения

---

Приключения начинаются с тщательно подобранного набора: один тендер Novurania длиной четырнадцать футов находится в постоянной готовности для быстрых перелётов между берегом и яхтой, а полный комплект снаряжения для дайвинга, выделенный компрессор для дайвинга, четыре баллона с воздухом и четыре полноценных набора оборудования для погружений дополняются разнообразным snorkeling-инвентарём для подводных открытий. На ватерлинии коллекция Fun Air превращает море в частный парк развлечений со скольжением с бридж-дека (top deck), «игрушечным островом», плавательным бассейном, батутом и гольф-островком, поддержанная

четырьмя Sea Doo RXT 325 и разнообразием буксируемых аттракционов для адреналиновых сеансов. Кулинарный театр достигает апогея благодаря одному грилю TerraYaki, а ощущение полёта обеспечивают два E Foils и три сап борда для спокойных исследований. В инвентаре также полные рыболовные комплекты с двумя троллинговыми катушками Shimano, гавайскими рогатками и снаряжением для подводной охоты, оборудование для йоги/пилатеса, вейкборды, коленные борды и водные лыжи для взрослых — каждая активность предусмотрена от рассвета до звездного неба.

## Палубное оборудование

---

Палубная компоновка готова к экспедициям и ориентирована на гостей: якорная лебёдка Naiad Dynamics функционирует в тандеме с кормовыми швартовными капстанами Data, делаая работу с якорями и канатами быстрой и точной, а надёжные якоря Varan установлены на цепях длиной 135 m и 165 m для уверенного удержания. Возможности по подъёму тяжестей обеспечиваются крано манипулятором грузоподъёмностью 20,000 lb и дэвитом, дополненными трапом Hydromar и плавательной платформой Hydromar, которые упрощают посадку и доступ к воде. Атмосферу частного курорта создают разделённые купели на палубе владельца, джакузи и полноценный beach club, а регулируемые солнцезащитные тенты на кормовой палубе гарантируют комфорт в тропиках и умеренном климате.

## Оборудование безопасности

---

Спокойствие обеспечено встроенной системой видеонаблюдения Axis и выделенными камерами Axis, изображение с которых транслируется на высококачественные мониторы Hatteland, обеспечивая всестороннюю

ситуационную осведомлённость во всех гостевых и служебных зонах, а также в критически важных технических помещениях.

## Оборудование пожаротушения

---

Безопасность сконструирована в соответствии с жёсткими стандартами: система обнаружения пожара Consilium контролирует все отсеки, сеть спринклеров Ultrafog обеспечивает оперативное подавление, а система подавления Noves 1230 специально защищает вытяжку в гальюне и машинное отделение. Портативная готовность поддерживается стратегически размещёнными огнетушителями Pulver, что обеспечивает оперативный ответ при необходимости.

## Спасательное оборудование

---

Готовность к выживанию в море обеспечена оборудованием Survitec Zodiac, одним аварийным передатчиком Elektro Deniz Rescue Me EPIRB для глобального оповещения о бедствии, световыми ракетами Pains Wessex для визуальной сигнализации и полным комплектом медицинского оборудования MSOS, позволяющим оказывать профессиональную помощь в пути.

## Исключения

---

Имя судна King Benji остаётся за владельцем и не передаётся при продаже. Под исключениями также находится 39 футовый тендер, а также все личные вещи владельца; подробный перечень исключённых предметов доступен по запросу для полного уточнения позиций, не включённых в передачу.

## И, что важно:

---

Доступная немедленно без времени постройки и задержек, яхта поддерживается на исключительном уровне и предлагается в состоянии turnkey. Недавний период работ на верфи, завершённый в Rybovich Yacht Center девятого марта две тысячи двадцать шестого года, подчёркивает заботливое владение и эксплуатационную готовность. Дополнительный уровень престижа ей принёс приз «Best Interior Design» на премии BOAT International Design & Innovation Awards 2025 (Motor Yachts 499GT and below, 40 m and above), награда, отражающая ту изысканность, которую гости ощущают с первого шага на борту.

## Экскурсия по яхте

---

Главная палуба

Главный салон задаёт тёплую, домашнюю атмосферу в просторных пропорциях, где открытая планировка стирает границы между интерьером и внешней средой. Щедрые панорамные остекления заливают помещение естественным светом и превращают море в живую картину, а утончённые отделки и мягкая мебель создают элегантную сцену для отдыха, общения и лёгкого приёма гостей. Немного вперёд расположенная барная стойка для завтрака становится естественным местом встреч на борту — светлым, неформальным и окружённым панорамными окнами, идеально подходящим для непринуждённой трапезы, утреннего эспрессо или коктейля на закате, создавая атмосферу кафе, которая приглашает оставаться. Открытая кухня с видом на бар облегчает взаимодействие между гостями и экипажем без ущерба для эффективности обслуживания; большие окна придают рабочему пространству кулинарного искусства простор, а выделенная кладовая обеспечивает продуманное хранение и организацию для длительных

переходов и высококлассного гостеприимства.

Палуба

владельца

Зарезервированная исключительно для владельца, эта

приватная обитель возвышается над основными жилыми зонами и

включает спокойный лаунж владельца с умиротворяющими кормовыми видами — идеальное место для уединённой работы, небольших приёмов

или восстановительного отдыха. Мастер сьют — подлинное убежище:

большие раздвижные двери и панорамные окна впускают обильный

дневной свет и напрямую переходят в уединённые внешние зоны, а

роскошный санузел оснащён просторной паровой душевой кабиной,

плавно переходящей в приватную открытую душевую — полноценный,

спа подобный опыт с полной приватностью и непосредственной связью с морем.

Носовая палуба

Впереди размещена красиво организованная

зона релакса с большой купелью и несколькими зонами для сидения.

Повышенные линии вида обеспечивают панорамные перспективы и

приятную циркуляцию воздуха, делая это место уединённым оазисом для загара, дневного отдыха или встреч на закате с незабываемыми

горизонтами.

Бридж дек

Бридж дек — это социальное сердце яхты,

наполненное большой телевизионной зоной, просторной посадкой и

энергией, ориентированной на приём гостей. Центральным элементом

является демонстрационный гриль TerraYaki, создающий

интерактивный кулинарный театр — идеально для коктейльных часов,

тематических ужинов, живых кулинарных показов и даже задорных

караоке вечеров, позволяя с лёгкостью переходить от расслабленных обедов к оживлённым вечеринкам.

Обсервационный модуль (кормовая

вышка)

Одна из самых отличительных черт яхты — обсервационный модуль с захватывающим обзором на 360 градусов, не имеющим себе равных на борту. Возвышаясь над палубами, он превращается в интимную площадку для частных ужинов, тихого чтения и наблюдения за морской жизнью; от утреннего кофе до романтических ужинов и наблюдения за дельфинами в следе — crow's nest дарит незабываемое, высокомаркетинговое впечатление.

Общее впечатление

KING BENJI

была создана специально для серьёзного чартерного использования и кругосветных путешествий, сочетая прочные исследовательские возможности — автономность, стабильность и выносливость — с грацией и комфортом роскошной яхты. Её внушительный объём и отточенные палубные схемы способствуют расслабленному, элегантному ритму на борту, идеально подходящему для приёмов, семейного времени и интенсивной чартерной эксплуатации.

Машины и системы

Машинное

отделение и технические пространства организованы для доступности и резервирования, поддерживая длительные переходы с эффективным расходом топлива и надёжным управлением на борту. Отличный доступ для обслуживания снижает оперативные риски и защищает долгосрочную стоимость актива.

Чартерный и инвестиционный

потенциал

Исследовательская платформа King Benji, гибкая планировка, выразительный дизайнерский язык, обширные внешние пространства и надёжная эксплуатация делают её исключительно привлекательной на чартерном рынке. Её размер находится в востребованном сегменте с сильным глобальным спросом, а для инвесторов она предлагает

выгодные позиции при перепродаже, подтверждённые проверенной производительностью и долговременной актуальностью — одна из наиболее востребованных чартерных яхт в своём классе, поддерживаемая опытной чартерной командой.

## Конструкция и классификация

---

Настоящий современный эксплорер от киля до надстройки сочетает стальной корпус для прочности и запаса хода с алюминиевой надстройкой ради эффективности и устойчивости, при этом палубы отделаны тиком, который радуется как на ощупь, так и внешне. Классификация выполнена по стандартам ABS, что подтверждает соответствие международным требованиям качества постройки и безопасности.

## Развлекательные системы

---

Развлечения организованы без усилий: телевизоры Samsung обеспечивают чёткое изображение на всех палубах, а аудиосистема Sonos наполняет каждый салон и палубу насыщенным, динамичным звуком — готовым к киносеансам, фоновому сопровождению или танцполу под звёздами.

## Описание интерьера и планировка

---

Общее

Доставленная в 2024 году как яхта эксплорер без компромиссов, она специально разработана для обеспечения пятизвёздочного опыта как на борту, так и на берегу. Зоны для загара на бридж-деке приглашают к неторопливым дням, а шести-местная стойка Terranauaki превращает ужин в представление. Спрятанный телевизор исчезает за тёплой

деревянной панелью, сохраняя лаконичную эстетику, а лаунж в crew's nest раскрывает панорамы на 360°. Разделённая конфигурация гальюна объединяет обеденную зону, бар для завтраков, кладовую и сервисную зону, поддерживая безупречный поток обслуживания при приёмах гостей и в длительных переходах.

Зона владельца

Приватная палуба владельца

венчает жилые помещения, в центре которой мастер спальня с кроватью California king и душевой кабиной со спа уровнем парового дождя.

Портовые и правые частные террасы расширяют жилое пространство на открытый воздух, дополняемые носовой купелью и джакузи, а приватный внутренний/внешний лаунж с игровой зоной и кормовой обеденной палубой владельца создают условия для интимных приёмов.

Размещение гостей

Ниже располагаются два VIP сплюта с

king кроватями, ещё одна гостевая каюта с king кроватью и одна гостевая каюта с двумя односпальными кроватями, переводимыми в king, все они обладают большими панорамными окнами, которые постоянно держат море в поле зрения.

Размещение экипажа

Профессиональная

эксплуатация обеспечивается размещением для до девяти членов экипажа в пяти каютах, аккуратно расположенных для сохранения приватности гостей и при этом обеспечивающих безупречный, предвосхищающий сервис.

## Последние сервисные работы

Оперативная готовность подтверждена недавними работами: завершено нанесение антифоулинга, применён PropSpeed для чистоты и

эффективности двигателя, и все требования флагового государства и инспекции полностью выполнены — безупречная передача для следующего владельца.

## **Для клиентов, ищущих нечто большее, чем «белая яхта», она предлагает:**

---

Для владельцев, стремящихся к особенному, яхта предоставляет трёхмесячную автономию плавания и проверенный чартерный послужной список с полностью забронированной программой. Это полностью укомплектованная, готовая к эксплуатации платформа с десяти тонами краном, в текущем состоянии принимающая 39' тендер, корпус класса ABS по проекту Greg Marshall и коллекцией из более чем тридцати надувных игрушек. Практичность сочетается со свободой благодаря посадочной площадке touch and go на кормовой палубе и оперативной «под ключ» схеме, поддерживаемой опытной командой, с капитаном и экипажем, доступными для покупателя. Построенная для настоящих экспедиций, а не для прибрежных переходов, она обладает дальностью 5,000 nm при 9 knots и историей из четырёх трансатлантических переходов. Дополнительное холодильное оборудование, три генератора, система обработки отходов и комплексные коммуникационные системы — всё это предусмотрено для длительных исследований: всё необходимое, чтобы идти дальше, оставаться дольше и принимать гостей на высоком уровне.

# КОНТАКТЫ

Shestakov Yacht Sales — это брокерская компания, специализирующаяся на продаже и обслуживании яхт по всему миру. Компания предлагает услуги по покупке и продаже как новых, так и подержанных моторных яхт, парусных судов и роскошных супер и мега яхт. Они также предоставляют услуги по регистрации яхт, страхованию, техническому обслуживанию, подбору экипажа и организации чартеров в США, Канаде, Латинской Америке, Карибском бассейне, в Европе и на Багамах.

Основатель и ведущий брокер компании — Андрей Шестаков, лицензированный и сертифицированный специалист с обширным опытом в области морской инженерии и судостроения.

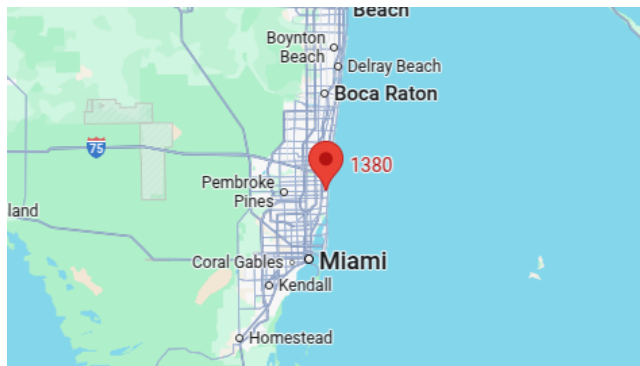
Компания имеет широкую сеть партнерств с крупными производителями яхт по всему миру и предоставляет услуги на нескольких языках, включая Русский, Украинский, Испанский и Английский. Офис компании расположен в Дания-Бич, штат Флорида, США.

Для получения дополнительной информации и просмотра доступных яхт вы можете посетить официальный сайт компании: <https://shestakovyachtsales.com/ru>

## Контактная информация

**Телефон:** +1(954)274-4435 +7(918)465-66-44 **Email:** andrey@shestakovyachtsales.com

## Адрес



1380 Weeping Willow Way, Hollywood,  
Florida 33019