

EMERALD - FEADSHIP



Производитель: [FeadShip](#)

Длина по КВЛ: 165' 0" (50.40 m)

Год постройки: 1990

Ширина: 26' 0" (8.18 m)

Модель: N/A

Макс. осадка: 8' 10" (2.70 m)

Цена: \$24,395,910.78 USD Может измениться.

Крейсерская скорость: 11 Knots (12.66 MPH)

[Полное описание смотрите на нашем сайте](#)

Локация: Cap-d'Ail, France

Макс. скорость: 14 Knots (16.11 MPH)

ОГЛАВЛЕНИЕ

ОПИСАНИЕ	3
СПЕЦИФИКАЦИИ	5
Основная информация	5
Размеры	5
Скорость, емкости и водоизмещение	5
Размещение	6
Корпус и палуба	6
Двигатели	6
ГАЛЕРЕЯ	7
ДЕТАЛЬНОЕ ОПИСАНИЕ	19
КОНТАКТЫ	25

ОПИСАНИЕ

Спущенная на воду Feadship в 1990 году, EMERALD — голландская роскошная моторная яхта, которая с момента приобретения в 2021 году была полностью переосмыслена и превращена в современный суперяхту с неувядающей элегантностью и безупречным происхождением. Задуманная её европеизированными владельцами как роскошный дом на воде, она прошла масштабную индивидуальную перестройку на Balk Shipyard в Нидерландах, где четкое замысло воплотилось в тщательной отделке, соответствующей статусу судна высшего класса для частного пользования.

Прибыв в Balk в октябре 2021 года длиной 48,6 метра после прежнего удлинения, EMERALD была вновь увеличена до внушительной длины общая (LOA) 50,4 м, что усилило её внешнее присутствие и практические возможности. В сотрудничестве с британской студией Design Unlimited интерьер был переработан в духе современности и вечной сдержанности, сочетая тепло, многослойные текстуры и продуманное освещение для создания спокойной, изысканной атмосферы по всей площади этого трехпалубного судна.

Обновлённая главная палуба располагает мастер-сьютом, ориентированным вперед, с соседним VIP, а четыре дополнительных каюты для гостей на нижней палубе спроектированы так, чтобы обеспечить максимальный комфорт и приватность. Открытая планировка главного салона течёт в тихой гармонии, где тонкая перегородка изящно разделяет лаунж и обеденную зону. Перепланированная камбуз на главной палубе модернизирован коммерческим оборудованием, оптимизируя обслуживание и рабочие процессы для продолжительных дальних плаваний в открытом море.

Над этим, салон на бридж-деке был расширен для улучшения связи

внутреннего и внешнего пространства, а увеличенная кокпитная зона бридж-дека теперь оснащена одним, более мощным краном вместо прежней пары, что упрощает манипуляции с тендерами и водными игрушками; при освобождении палуба превращается в элегантную открытую лаунж-зону, идеальную для неспешных приёмов.

Перестроенная и удлинённая зона для загара предлагает просторный передний спа-бассейн, уютные места для сидения, широкие шезлонги и хорошо оснащённый мокрый бар, создавая привлекательное убежище для солнечных дней на якоре.

Ниже палубы пространство, ранее занятое оригинальным VIP, было переориентировано на повышение операционной эффективности: здесь размещены столовая для экипажа премиум-класса, полноценная прачечная, обширные холодильные склады и дополнительная каюта инженера; все помещения экипажа были полностью обновлены до высоких стандартов, что подчёркивает статус EMERALD как серьёзной дизельной моторной яхты со смещением.

Снаружи мачта и дуга надстройки были переработаны, чтобы гармонизировать с обновлённым силуэтом и разместить новые системы. Комплект новейшего навигационного оборудования, обновлённые AV/IT коммуникации и две выдвижные стабилизирующие лопасти Quantum для работы на нулевой скорости значительно повышают комфорт и мореходные качества, а двигатели и генераторы — новые в 2015 году — были тщательно обслужены. Окутанная эффектным корпусом Orion Green под надстройкой Aquila White, EMERALD готова к годам лёгкого и уверенного плавания.

Финалист Boat International World Superyacht Awards 2024 года, этот 50,4 метровый кастомный Feadship сочетает классическое мастерство с современным инженерным подходом, предлагая сдержанную и роскошную платформу для частных морских путешествий.

СПЕЦИФИКАЦИИ

Основная информация

Категория:

Моторные яхты

Год постройки:

1990

Модельный год:

1990

Страна:

France

Размеры

Длина:

165' 0" (50.40 m)

Макс. осадка:

8' 10" (2.70 m)

Ширина:

26' 0" (8.18 m)

Скорость, емкости и водоизмещение

Крейсерская скорость:

11 Knots (12.66 MPH)

Запас воды:

4866.05 Gallons

Макс. скорость:

14 Knots (16.11 MPH)

Запас топлива:

14080.37 Gallons

Водоизмещение:

478 Pounds

Размещение

Санузлы всего:

2

Койки экипажа:

11

Каюты экипажа:

6

Корпус и палуба

Материал корпуса:

Steel Yachts

Проект корпуса:

De Voogt Naval Architects

Материал палубы:

Steel

Интерьер:

Design Unlimited

Конфигурация корпуса:

Full Displacement

Двигатели

Двигатели:

2

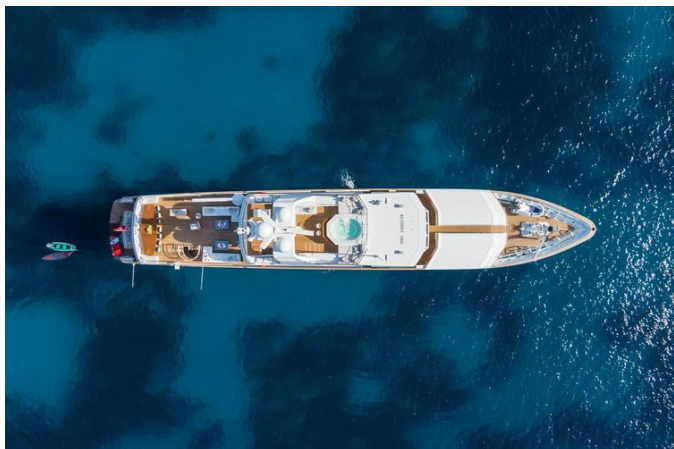
Тип топлива:

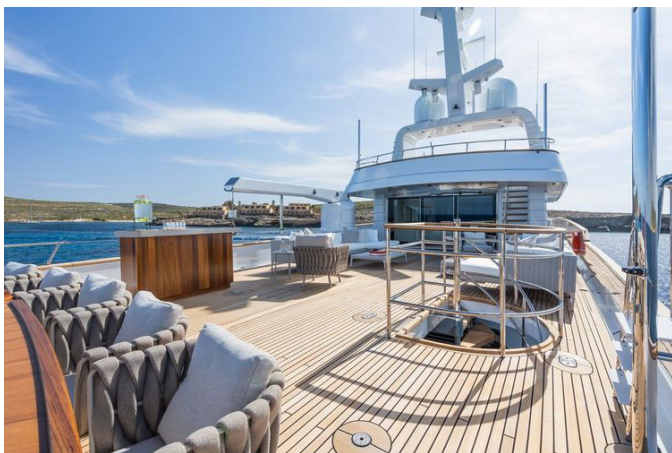
Diesel

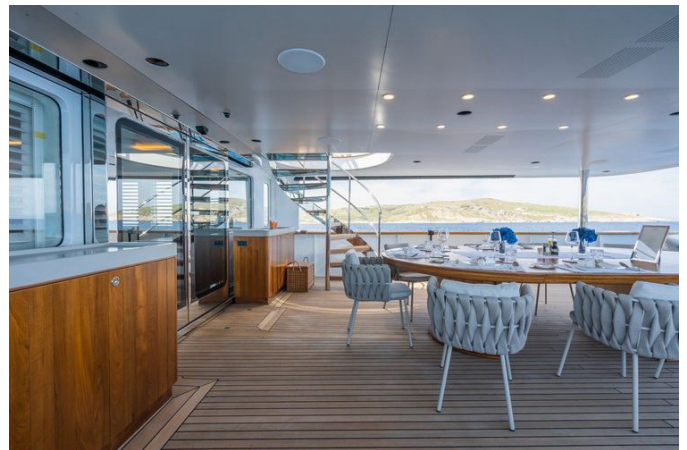
Производитель:

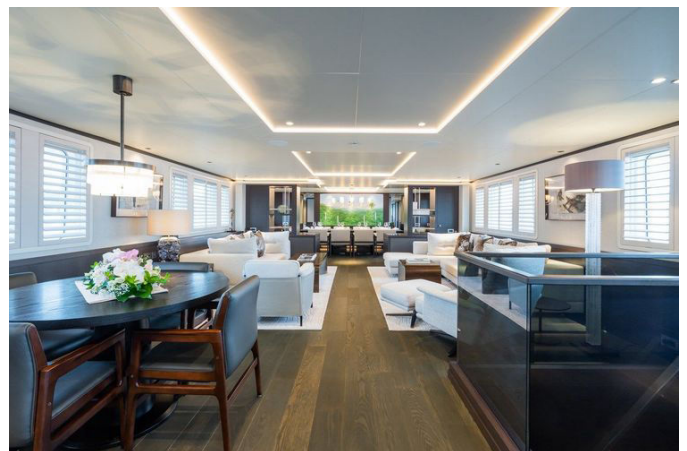
CAT

ГАЛЕРЕЯ









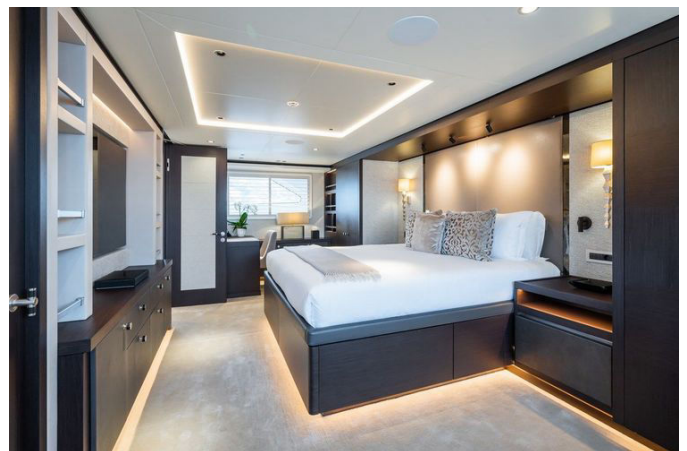


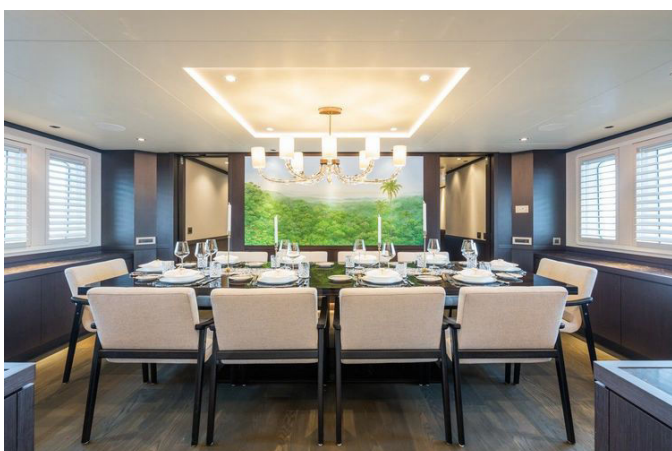
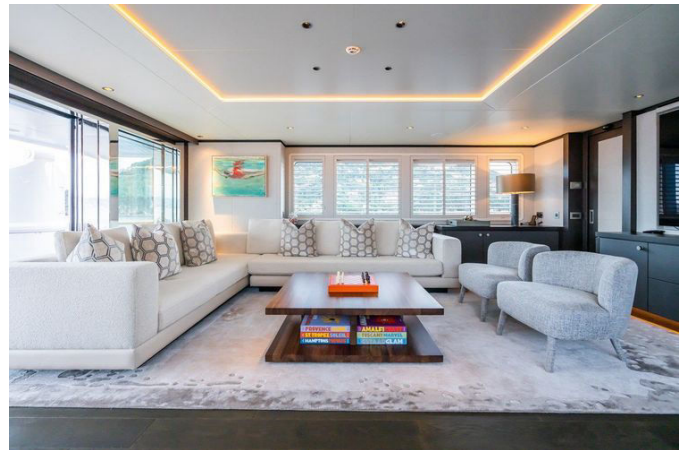














ДЕТАЛЬНОЕ ОПИСАНИЕ

Технические характеристики

При длине по шпангоутам 50.4 м (165' 4") и ширине палубы 8.18 м (26'10") с осадкой до гребных винтов 2.7 м (8' 10") этот полноценный судовой корпус несёт водоизмещение 465 тонн и валовую вместимость 478 тонн, сочетая мореходную надёжность с утончённым обликом. Построенная со стальным корпусом и алюминиевой надстройкой, яхта имеет окраску корпуса Jotun Megagloss HG Orion Green и надстройки Jotun Megagloss HG Aquila White, а за движение отвечают два главных двигателя CAT C32 по 850 hp/634 kW каждый (часть рефита 2015 года), работающие через редукторы ZF BW251 с передаточным числом 4.133:1, обеспечивая максимальную скорость 14 узлов и плавный крейсер 11 узлов с впечатляющим запасом хода 6200 морских миль на этой скорости при топливном объёме 53,300 литров (14,080 US Gals). Электроснабжение обеспечивают два генератора Kohler 125 kW 125EFOZD, установленные в 2015 году, гостевые каюты рассчитаны на двенадцать гостей в шести каютах — две двухместные на главной палубе, две двухместные на нижней палубе с возможностью переконфигурации и ещё две двухместные на нижней палубе — а экипаж размещается на десяти койках в шести каютах: капитанская на верхней палубе, четыре двухъярусные на нижней палубе и одна каюта инженера. Дизайн корпуса и внешний облик разработаны De Voogt Naval Architects с доработками Mulder Design и Design Unlimited, интерьер перестроен Design Unlimited, судно классифицировано Lloyds 100A1 Yacht LMC и зарегистрировано под флагом Malta CYC 2020.

Вместимость танков (примерно)

Топливная система яхты оптимизирована для автономности: общий объём дизельного топлива составляет 53,300 литров, запас пресной воды — 18,420 литров, ёмкость для сточных вод (черная вода) — 3,700 литров, для серых вод — 2,333 литра, а сбор для загрязнённого масла — 3,700 литров, что обеспечивает возможность длительных переходов и высокую степень самообеспечения.

Вспомогательное оборудование

Стабильность и управляемость обеспечиваются стабилизаторами Quantum QC 1500 HD EX с выдвигающейся секцией для комфортного позиционирования на якоре и электрическим носовым ходовым винтом Leroy Somer PB 225 M4 мощностью 55 kW, климат на борту поддерживается четырьмя установками Climma CWS Inverter DC130 по 130,000 BTU каждая в сочетании с системой обработки воздуха Vesci Tattamento Aria производительностью 1500 м³/h; автономность по пресной воде гарантирована двумя опреснителями — HEM40 и Peter Taboada SW Y 30/52, а очистка сточных вод осуществляется установкой Headhunter TW HMX 6001 LP, что вместе образует надёжный комплекс систем для комфорта и независимого плавания.

Электроснабжение и мониторинг

Интегрированная система мониторинга и управления яхтой реализована на Vonning, береговое питание упрощено посредством преобразователя Magnus SP200 и кабельной намотки Glendinning CM 8; освещение внутри и снаружи выполнено на светодиодах, дополненных эффектной подсветкой под водой Ocean LED F Series, а безопасность и обзор

обстановки обеспечиваются комплексом видеонаблюдения из пятнадцати камер и тепловизором FLIR M332, при этом защита подводных элементов реализована системой катодной защиты Cathelco C Sheild для повышения надёжности эксплуатации и спокойствия гостей.

Палубное оборудование

На палубе работа с снастями обеспечивается нержавеющей капстанами Steen 59.46 мощностью 3 kW, а спуск и подъём тендеров и игрушек реализованы вручную с помощью шкива Atlas на фордеке, рассчитанного под Sea Doo и спасательный тендер, и краном Lagendijk LT YC 30 3 грузоподъёмностью 3000 kg; удобство посадки и пребывания у воды обеспечивает пассерель TE Marine и гидравлическая платформа Oramare, тентовые навесы с опорами защищают кормовую часть верхней палубы и солнечную палубу, а для полного расслабления предусмотрена большая спа ванна с переливом.

Навигационные системы

Штурманский пост укомплектован по коммерческим стандартам двумя радарными Sperry Marine Vision Master — S Band (65612A/NL) и X Band (65606/A/NL), основная навигация ведётся через Sperry Marine VisionMaster FT ECDIS (65900012) с идентичным резервным блоком Sperry Marine VisionMaster FT (65900012); глубина и скорость контролируются эхолотом Skipper ESN200 SB в связке с датчиком Skipper ETN050XG на 50 Hz и лагом Skipper CD402CU SC, рулевое управление реализовано автопилотом Sperry Marine Navipilot 4500N с ориентацией по гирокомпасу Sperry Marine CompassNet NAVIGAT 2500, спутниковому компасу Sperry Marine SIMRAD P3007 и магнитному компасу Sperry Marine JUPITER. Средства связи включают панель управления Thrane & Thrane Sailor 6004

с приёмником Sailor 6390 Navtex, радиостанцию Sailor CU5100 MF/HF и основной радиомаяк Sailor 6222 VHF с дополнительной единицей Sailor 6222 в качестве HF резервного решения, что обеспечивает полноценное соответствие строгим требованиям безопасности и надёжности навигации.

Бытовая техника

В камбузе на главной палубе профессиональное оборудование обеспечивает безупречное обслуживание: индукционная варочная панель Schott Ceran соседствует с мини комбинированной паровой печью Convotherm OES 6.10 и печью Diamond E7/FB8, горячие блюда поддерживаются в сервисном шкафу American permanent ware FD 66H; фритюрница Bartscher IMBISS I, компактный пресс IMC M400, холодильник Foster FSL400H, льдогенератор Scotsman EC47 EcoX и посудомоечная машина Hobart FX 10B формируют профессиональную кухню, а для идеального состояния постельного белья прачечная оснащена двумя Miele PWM 907 стиральными машинами и двумя Miele PDR 908 HP сушильными машинами, что соответствует высоким стандартам гостеприимства яхты.

Тендеры и водные развлечения

Разнообразный инвентарь тендеров и водных развлечений гарантирует бесконечные приключения: спасательный тендер Zodiac Cadet 310 ALU всегда готов, рядом располагаются два гидроцикла SEA DOO RXT300 XRS и три Sea Bobs серии SR, а арсенал водных развлечений включает Lift3 Efoil и электрическую доску Esurf, две надувные каяки, две надувные SUP доски, водные лыжи и вейкборд, различные надувные аттракционы Jobe и джелли пул. Для передвижения по берегу и исследований

предусмотрены два G4 Gocycle, а маски для снорклинга и спасательные жилеты для детей и взрослых обеспечивают безопасность и комфорт для всех возрастов.

Рефит октябрь 2021 — февраль 2023

В период с октября 2021 по февраль 2023 яхта прошла всесторонний и глубокий рефит, при котором интерьер был полностью демонтирован и заново переосмыслен Design Unlimited: была введена конфигурация с двумя каютами на главной палубе (Master и VIP) и четырьмя гостевыми каютами на нижней палубе, увеличена салонная зона на верхней палубе для создания более просторной общественной зоны, а служебные помещения были реорганизованы с добавлением дополнительной каюты инженера и просторной кормовой столовой для экипажа с холодильной и морозильной камерами на нижней палубе. Задняя часть судна получила новую прачечную и полностью новую коммерческую камбузную зону, были выполнены судостроительные модификации, включая удлинение корпуса до общей длины 50.4 m и увеличение размеров солнечной палубы и кормовой части верхней палубы, а комфорт на якоре был значительно повышен за счёт установки выдвижных стабилизаторов Quantum, работающих как в движении, так и на нулевой скорости. На рулевой рубке установлено полностью новое навигационное оборудование, яхта получила новую аудио видео и IT инфраструктуру, новую спутниковую телевизионную систему и спутниковую связь, включая Starlink; внешние работы включали восстановление палубного тика по мере необходимости, новую спа ванну на солнечной палубе, полную реорганизацию наружных палуб и дополнительную лестницу, соединяющую корму главной палубы с кормой верхней палубы. Все инженерные системы, которые не были заменены, обслужены по текущим регламентам, некоторые наружные элементы подверглись

рестайлингу, выполнены новая арка и мачта и полный перекрас корпуса и надстройки, в результате чего яхта предстала обновлённой, комфортабельной и технически модернизированной, готовой к самым требовательным маршрутам.

КОНТАКТЫ

Shestakov Yacht Sales — это брокерская компания, специализирующаяся на продаже и обслуживании яхт по всему миру. Компания предлагает услуги по покупке и продаже как новых, так и подержанных моторных яхт, парусных судов и роскошных супер и мега яхт. Они также предоставляют услуги по регистрации яхт, страхованию, техническому обслуживанию, подбору экипажа и организации чартеров в США, Канаде, Латинской Америке, Карибском бассейне, в Европе и на Багамах.

Основатель и ведущий брокер компании — Андрей Шестаков, лицензированный и сертифицированный специалист с обширным опытом в области морской инженерии и судостроения.

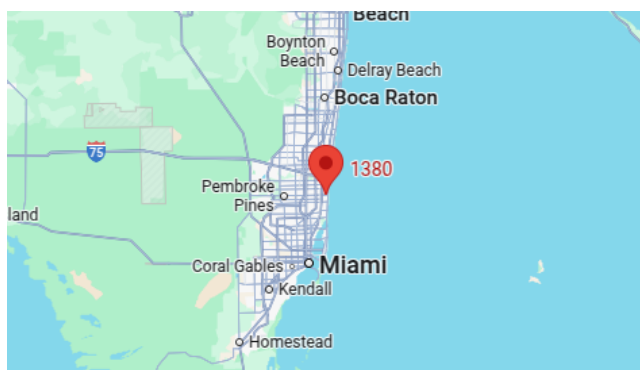
Компания имеет широкую сеть партнерств с крупными производителями яхт по всему миру и предоставляет услуги на нескольких языках, включая Русский, Украинский, Испанский и Английский. Офис компании расположен в Дания-Бич, штат Флорида, США.

Для получения дополнительной информации и просмотра доступных яхт вы можете посетить официальный сайт компании: <https://shestakovyachtsales.com/ru>

Контактная информация

Телефон: +1(954)274-4435 +7(918)465-66-44 **Email:** andrey@shestakovyachtsales.com

Адрес



1380 Weeping Willow Way, Hollywood,
Florida 33019