



SHESTAKOV

Yacht Sales

## DAYBREAK - BAGLIETTO



Производитель: [Baglietto](#)

Длина по КВЛ: 170' 0" (51.99 m)

Год постройки: 2024

Ширина: 31' 0" (9.50 m)

Модель: T 52

Макс. осадка: 29' 0" (8.83 m)

Цена: \$39,937,239.68 USD Может измениться.

Крейсерская скорость: 12 Knots (13.81 MPH)

[Полное описание смотрите на нашем сайте](#)

Локация: Antibes, France

Макс. скорость: 16 Knots (18.41 MPH)

Если вы хотите купить яхту **DAYBREAK - BAGLIETTO** или вам нужна помощь в ответах на любые вопросы, касающиеся покупки, продажи или аренды яхты, позвоните по телефону **+1(954)274-4435** или нажмите здесь <https://shestakovyachtsales.com>

# ОГЛАВЛЕНИЕ

---

<b>ОПИСАНИЕ .....</b>	<b>3</b>
<b>СПЕЦИФИКАЦИИ .....</b>	<b>4</b>
Основная информация .....	4
Размеры .....	4
Скорость, емкости и водоизмещение .....	4
Размещение .....	5
Корпус и палуба .....	5
Двигатели .....	5
<b>ГАЛЕРЕЯ .....</b>	<b>6</b>
<b>ДЕТАЛЬНОЕ ОПИСАНИЕ .....</b>	<b>14</b>
<b>КОНТАКТЫ .....</b>	<b>23</b>

## ОПИСАНИЕ

DAYBREAK — четвёртый корпус эксклюзивной серии T52 из девяти суперяхт. Судно размещает до десяти гостей в пяти изысканно оформленных каютах и обслуживается профессиональным экипажем из десяти человек. При 494 валовых тоннах яхта попадает в благоприятный нормативный диапазон, что упрощает соответствие требованиям и делает круиз более свободным от формальностей.

Интерьеры, разработанные Studio Vafiadis, объединяют современную морскую эстетику в стиле Art Deco с утончёнными деталями в духе Riva, а награждённые линии экстерьера Франческо Пасковски придают судну характерный элегантный профиль. Для отдыха предусмотрены исключительные фишки — триуровневый бич клуб с кормовым бассейном и джакузи на солярии, создающие идеальные условия для релаксации на открытом воздухе.

Под изящной внешностью скрывается быстроходный стальной корпус типа fast displacement и осадка менее 9 футов ( $\approx 2,8$  м), что обеспечивает экономичные трансатлантические переходы и доступ к мелководным якорным стоянкам. Яхта оснащена двигателями CAT, гарантируя комфортную крейсерскую скорость 12 узлов и максимальную скорость до 16 узлов.

# СПЕЦИФИКАЦИИ

## Основная информация

**Модельный год:**  
2024

**Страна:**  
France

**Год постройки:**  
2024

## Размеры

**Длина:**  
170' 0" (51.99 m)

**Макс. осадка:**  
29' 0" (8.83 m)

**Ширина:**  
31' 0" (9.50 m)

## Скорость, емкости и водоизмещение

**Крейсерская скорость:**  
12 Knots (13.81 MPH)

**Запас воды:**  
4675 Gallons

**Макс. скорость:**  
16 Knots (18.41 MPH)

**Запас топлива:**  
17171 Gallons

**Водоизмещение:**  
494 Pounds

## Размещение

---

Каюты экипажа:

6

## Корпус и палуба

---

**Материал корпуса:**

Aluminum Yachts

**Проект корпуса:**

N/A

**Материал палубы:**

Aluminum

**Интерьер:**

N/A

**Конфигурация корпуса:**

N/A

## Двигатели

---

**Двигатели:**

2

**Тип двигателя:**

Inboard

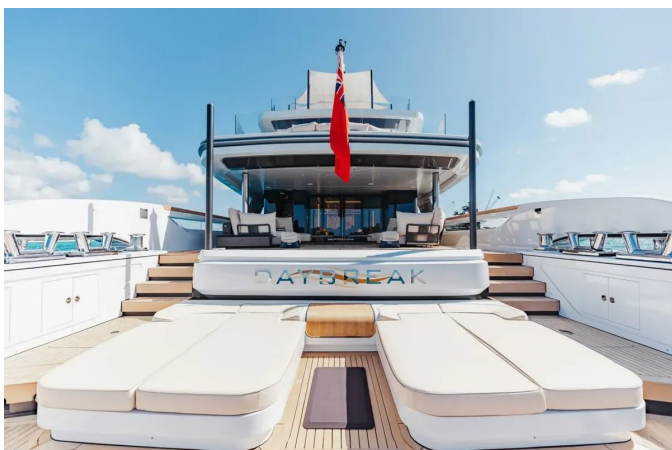
**Производитель:**

CAT

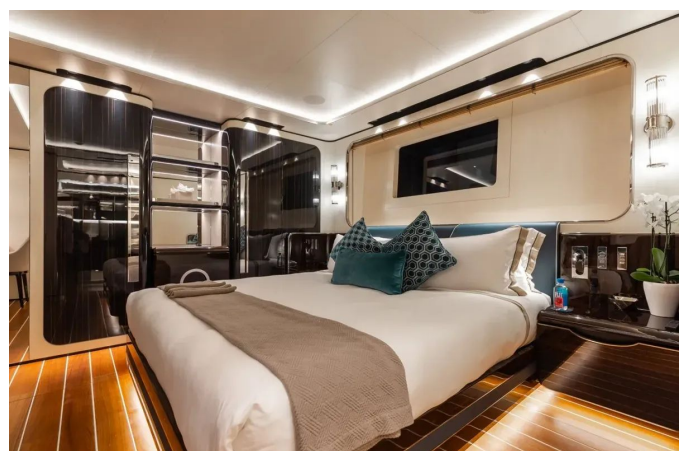
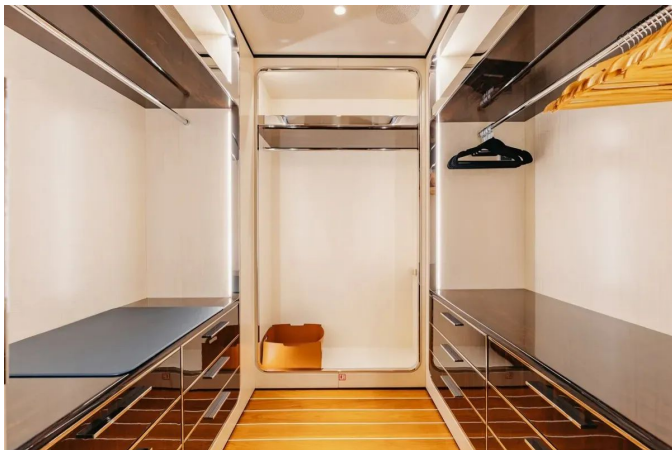
**Тип топлива:**

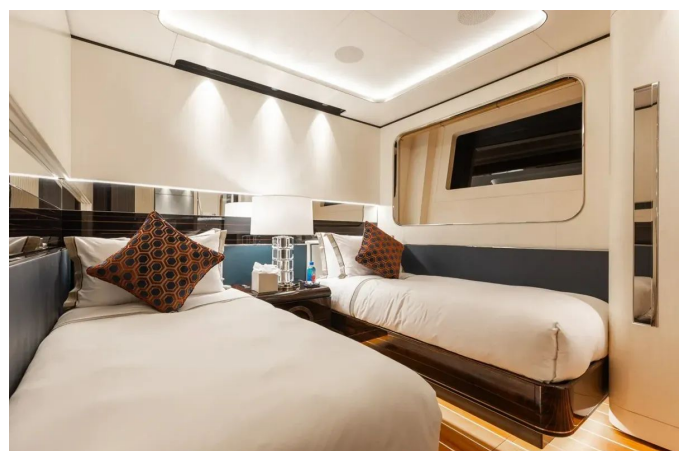
Diesel

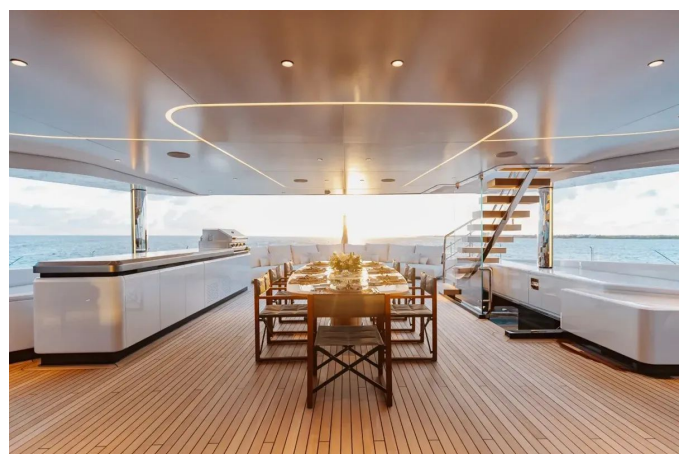
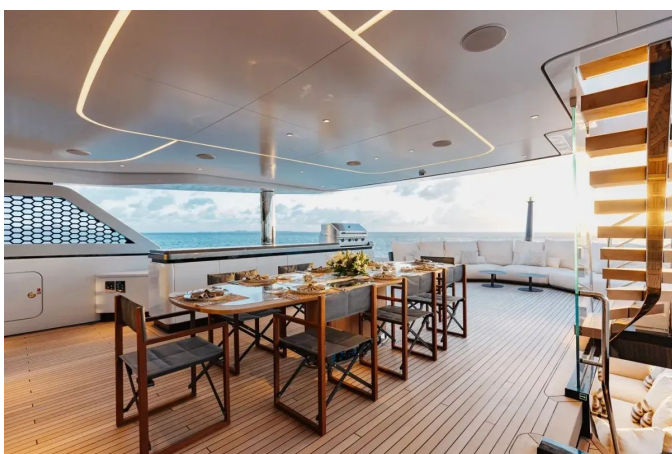
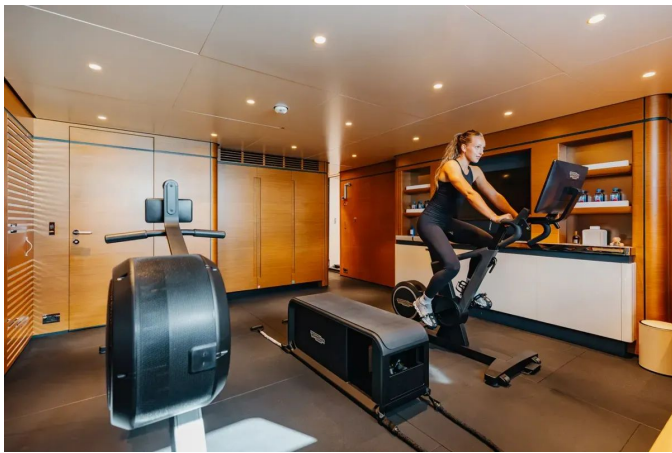
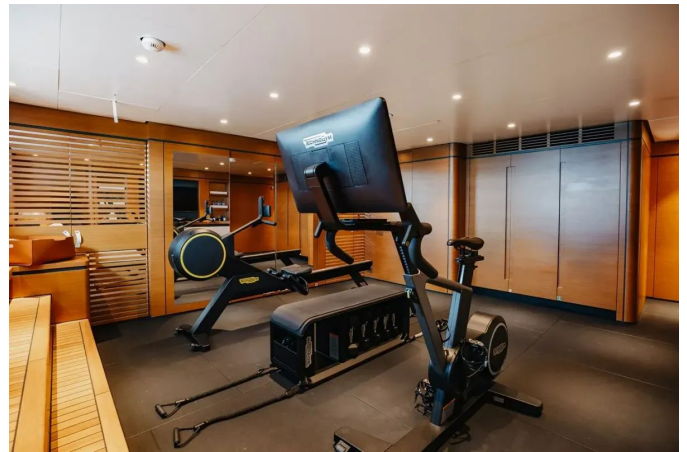
# ГАЛЕРЕЯ





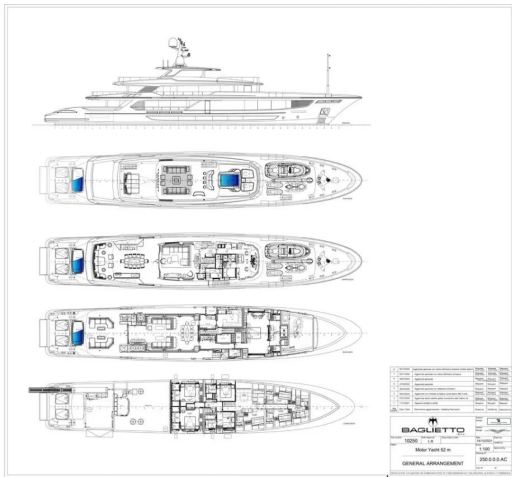












# ДЕТАЛЬНОЕ ОПИСАНИЕ

## Основные характеристики

Daybreak — дизплейсмент моторная яхта 2024 года постройки верфи Baglietto, корпус № C10250 из серии T52. Её длина по АК составляет 52.00 m (170'07"), длина по ватерлинии 45.20 m (148'04") и длина COR 44.93 m (147'05"), общая ширина 9.50 m (31'02") при формованной ширине 9.00 m (29'06"), осадка при полной нагрузке 2.70 m (8'10"). Яхта зарегистрирована под флагом Каймановых островов, классифицирована как 100 A1 SSC, Yacht, Mono, G6 ( ) LMC, UMS и соответствует требованиям MCA.

Навальное проектирование выполнено Baglietto S.p.A., экстерьер — Francesco Paszkowski Design, интерьеры — Studio Vafiadis. Корпус стальной в дизплейсментной компоновке, надстройка — алюминиевая, палубы отделаны тиком; тоннаж 494 GT, полная водоизмещающая масса 495 t, полузагруженное водоизмещение 450 t.

Двигательная установка включает два основных двигателя Caterpillar C32 по 1,470 HP каждый, что обеспечивает максимальную скорость 16 узлов, экономичный крейсерский режим 12 узлов и экономичный профиль на 11 узлах; при 10 узлах дальность пересечения Атлантики составляет 4,200 морских миль. Эксплуатационные качества яхты выгодно сочетают быстрый дизплейсментный стальной корпус и осадку менее девяти футов, что даёт экономичность на дальних переходах и позволяет заходить в мелководные якорные стоянки. Четвёртый корпус из прославленной серии T52 был сдан в конце 2024 года и имеет исключительно малые моточасы, готов для немедленного частного использования или чартерных программ, что подтверждается постоянным интересом рынка. Фирменный почерк Francesco Paszkowski читается в языке экстерьера серии T52: трёхуровневый открытый пляжный клуб в корме, скайлаунж на

верхней палубе со сдвижными стеклянными стенами для панорамных 180 градусных видов на море и просторный сандек, организованный для больших приёмов. На борту два бассейна — один на главной палубе в корме и второй на сандеке; кормовая часть главной палубы опускается в триуровневый пляжный клуб с шезлонгами, бассейном и затенённой лаунж зоной. Сандек оборудован для общественных мероприятий джакузи увеличенного размера, бассейном, баром с полным обслуживанием, очагом и DJ станцией; жёсткий тент сандека имеет высоту 2.35 m, при этом потолки сандека максимизированы примерно до 2.5 m, а высоты потолков в интерьере выдержаны на уровне до 2.10 m по всему судну.

Интерьеры Studio Vafiadis задают современное морское настроение в духе Art Deco с отсылкой на наследие Riva, сочетая благородные мраморы, итальянскую кожу и элементы из нержавеющей стали для эстетики и долговечности. Подсвеченная стена из оникса в главном салоне и полосатый тик с белыми вставками задают изысканную морскую тональность, дополненную тёплыми породами дерева Tanganica и Ziricote по всему интерьеру. Мебель выполнена по американским стандартам размеров для максимального комфорта. Планировка сосредоточена вокруг мастер люкса во всю ширину на главной палубе, обеспечивающего приватность и обилие естественного света; четыре гостевые каюты расположены на нижней палубе, включая два VIP каюты в корме, одну двухместную каюту в носовой части левый борт и одну двухъярусную/конвертируемую каюту на правом борту с ванной — для гибких семейных или чартерных решений. В общей сложности Daybreak принимает 10 гостей в пяти каютах и обслуживается командой из 10 человек, размещённых в шести каютах.

Гостевые помещения на нижней палубе доступны через фойе на носовой части главной палубы по правому борту у миделя и включают три «queen» каюты и конвертируемую двухъярусную каюту; в трёх гостевых

санузлах установлены душевые, а в конвертируемой каюте предусмотрена комбинированная ванна/душ. Носнее гостевого фойе на нижней палубе расположены бытовые помещения экипажа с лонж зоной и прачечной по левому борту; четыре каюты экипажа имеют по две односпальные койки с собственными санузлами, а шестая каюта экипажа/флекс каюта размещена на палубе мостика. Полноразмерный спортзал с верандой и открывающимся морскому сторонам окном расположен в корме на нижней палубе с прямым доступом с кормовой части главной палубы — редкое решение для яхт такого класса — а машинное отделение находится за гостевыми помещениями в миделе с герметичным кондиционируемым постом управления. Хранение тендеров аккуратно организовано на носовой палубе.

Расположение палуб включает большой бассейн на главной палубе размером 3.50 m x 1.45 m x 0.75 m на 6–7 человек среди диванов в тени верхней палубы; раздвижные стеклянные двери во всю высоту связывают зону бассейна с главным салоном, где большие L образные диваны расположены на тиковой и гикориевой (holly) отделке пола рядом со столовой на 10 персон с местом для фарфора. Сервисный пантри главной палубы и галерея, спроектированная Michelin шефом, с walk in холодильными камерами размещены по левому борту, а отдельный скайлаунж на верхней палубе открывается в корму через двустворчатые раздвижные двери от пола до потолка и представляет собой пространство с панорамными окнами, большим лаунжем и баром с полным обслуживанием впереди. Корма палубы мостика спроектирована для альфреско обедов с окружным сиденьем, зонами для загара и сервис баром с BBQ, в то время как носовая часть сандека вмещает два шезлонга перед джакузи и бар со стационарными табуретами для живого общения.

Ёмкости баков внушительны: топливный бак 65,000 L (17,171 Gallons) с 8,000 L (2,113 Gal) дневным баком и 23,120 L (6,120 Gal) баками хранения;

пресная вода 17,700 L (4,675 Gallons) с опреснителями производительностью 360 L/p/h (2,282 G/p/h); серая вода 5,300 L (1,400 Gal); чёрная вода 3,460 L (914 Gal); отстойный бак 880 L (232 Gal); балласт 27,000 L (7,132 Gal); смазочные масла 1,340 L (354 Gal) и отработанное масло 1,340 L (354 Gal). Профили расхода топлива приведены следующим образом: при максимальной скорости 15 узлов потребление 321 на двигатель, что даёт диапазон 1,345 морских миль на 2,150 RPM; при крейсерской скорости 12 узлов — 230 на двигатель для 1,800 морских миль; в экономичном режиме 11 узлов — и при 10 узлах с 118 на двигатель — достигается 4,200 морских миль на 1,500 RPM.

Основные двигатели — два CAT C32 на 2,300 RPM, серийные номера ZP201296 (port) и ZP201300 (starboard), моторчасы по состоянию на 29 июня 2026: левый 1,548 ч, правый 1,550 ч. Передача осуществляется через два вала и гребные винты через коробки передач ZF 3356, валы Aquamet 22 и пятилопастные винты Nibral примерно Ø1,550 mm, с выпуском HUG и тремя вентиляционными выпускными вентиляторами с автоматическими заслонками. Электростанция включает два генератора CAT C 7.1, серийные номера Port JME02108 и Starboard JME02109, моторчасы по состоянию на 29 июня 2026: Port 2,973 ч и Starboard 2,977 ч, расход топлива генераторов оценивается в 160 gallons (600 Litres) в сутки; аварийный генератор Yanmar 4TNV98 27 kW имел 58 моторчасов по состоянию на 20 апреля 2026. Штатное питание берётся через систему укладки кабеля Glendinning на преобразователь берегового питания Eekels 118 kVA и трансформатор EEKELS или ASEA с преобразованием на 400/230 V – 50 Hz. Аккумуляторная инфраструктура включает сервисную и переходную 24 V системы с зарядными устройствами Mastervolt 24/40 3, аккумуляторы запуска двигателей, аккумуляторы запуска генераторов и UPS покрытие для всех средств безопасности.

Вспомогательные системы выполнены профессионально:

топливно масляная система использует первичную и вторичную

фильтрацию Separ, сепаратор топлива GEA Westfalia OTC 3 02 137, электрические самовсасывающие центробежные и заливные насосы Gianneschi, а также выделенный насос для дозаправки тендера по правому борту; бункеровка по левому и правому бортам осуществляется через фитинги Camlock 2". Обработка маслянистой воды ведётся сепаратором Wave MiniBOSS WS C3, а перекачка грязного и смазочного масла поддерживается насосами Gianneschi и 20 м нержавеющей трубой с рукавами на катушках. Системы пожаротушения и откачки включают пожарные и аварийные насосы Gianneschi, пресная вода подаётся насосом Idromar MC 3 Duplex авто/высокого давления модель 1051 производительностью 8.6 м3, дозирование Hydrasil с УФ обработкой, множество гидросфер и циркуляционных насосов Gianneschi, два котла Gianneschi и станция биологической очистки Hamman STP HL Cont Plus 025 производительностью 6 м3/сут. Установлены вакуумные туалеты, насосы Planus, автоматический жиросепаратор DVZ FT 1200 и комплексные гидравлические агрегаты для бассейна главной палубы, главных дверей, траверс и рулевых механизмов. Климатконтроль обеспечивает Heinen & Norman с основным блоком 105 kW и вторичным 70 kW, приводящими в действие пять чиллеров, поддерживаемых компрессором Atlas B 2610 и широкой сетью воздухораспределительных агрегатов и УТА. Стабилизация электронная NAIAD с адаптивными режимами для хода и стоянки, поперечное электрическое подруливающее устройство СМС даёт 110 kW мощности на нос, светодиодная RGB подсветка под водой включает восемь одобренных классификацией блоков.

Навигационное оборудование интегрировано и полно: два Matrix экрана под TimeZero PC с интеграцией CCTV, PMS и тепловых камер, два ECDIS, два радар/чарт комплекта Furuno (X Band Furuno CRA002 software version 0359266 05.07 и S Band Furuno CRA001 software version 0359266 05.07), рабочие станции Furuno RCU 024/RCU 026, Furuno ECDIS FMD 3200,

магнитный компас Sperry Marine Northrop Grumman Type 2843, гирокомпас Sperry Marine Navitwin V и автопилот Navipilot 4000+.

Глубиномер и спидометр Furuno FE 800 с дисплеем FE 8010 и доплер лог Furuno DS 85; позиционирование и AIS — Furuno GNSS Navigator GP 170 и Furuno FA 170, с Navtex NX 700 и метеостанцией анемометром Airmar 200WX. Ночное и тепловизионное наблюдение усилено тепловой камерой SEA AI, система отслеживания тендеров TowPro и бридж сигнализация Furuno BR 510. Управление на штурвале и дубках доступно на левом крыле, в рулевой рубке и на правом крыле.

Связь включает терминал Sailor Cobham 6018 Inmarsat C, два радиотелефона Sailor 7224 VHF плюс один Sailor 6248 в помещениях экипажа, два жёлтых ручных GMDSS VHF, два портативных Sailor SP3520, спутниковый телефон Cobham Thrane & Thrane Iridium TT 3672A и внутреннюю связь Phontech 9001; для каждого отдела предоставлены Mac ноутбуки. Палубная механизация включает два якоря по 360 kg с цепью 150 m оцинкованной, два электрических ветроука из нержавеющей стали, кран Sanguineti для тендера с грузоподъёмностью 2,200 kg на носовой палубе, электрические швартовочные лебёдки Orpelli Sistemi из нержавеющей стали, выдвижную спасательную лодку на слайдинговом дайте в носовом тендерном гараже, пассажирскую аппарат Mor Severio 1.7 m на 185 kg SWL, бортовую лестницу Marquipt и гидравлическую втягиваемую купальню, интегрированную в плавательную платформу. Внешняя окраска — Imron Matterhorn White, Jet Black и Silver Metallic, антисмазывающая полировка под водой — органическое оловянная свободная жёсткая матрица в соответствии с правилами ЕС и Jotun Megayacht Imperial Black antifouling; гальваническая защита и аноды — Technoseal.

Средства безопасности и спасения отвечают требованиям SOLAS. В машинном отделении установлен стационарный огнетушащий агрегат NOVEC1230 с ручным включением, дополненный морской системой

пожаротушения с основными и аварийными насосами, комплексной системой CCTV и мониторингом Baglietto с датчиками движения, а также широким набором детекторов и сигнализации: шестьдесят три дымовых датчика, три тепловых, два мультисенсорных, общая тревога на мостике и двадцать пять кнопок пожарной тревоги. Имеется переносная газоанализирующая аппаратура с ежегодной поверкой. Средства спасения включают SOLAS 450RB моторную спасательную лодку с двигателем 40 hp на шесть человек, четыре самонадувающихся плота на 12 человек с SOLAS A комплектами, один 12 местный ручной плот впереди тендера Castoldi, двадцать восемь взрослых и четыре детских спасательных жилета, двадцать один универсальный спасательный костюм для взрослых и четыре детских, спасательные кольца и буи, два EPIRB (один в корме сандека и один в аварийной сумке), два SART на мостике, пиротехнические наборы в аварийных и аварийно сборных сумках, четыре устройства Pains Wessex для метания линий, два комплекта огнеупорной одежды для пожарных, два SCBA набора и шесть баллонов BA. Медицинское оснащение соответствует стандарту MSOS категории A.

Развлекательные, AV и IT системы интегрированы через ItwModeX iPad управление в каждой зоне, с интеграцией Videoworks для потоковых сервисов Netflix, Disney, YouTube Premium и HBO Max, распределённой аудиосистемой Sonos в каютах и на внешних зонах и спутниковым доступом Starlink. Распределение экранов и колонок включает 65" Samsung в главном салоне, 65" Samsung с Apple TV в мастере, 48" Samsung с Sonos в VIP и гостевых каютах левый и правый борта, 85" экран с Apple TV в скайлаунже, 50" Samsung в каюте капитана и 55" Samsung в каюте экипажа; управление AV и средой осуществляется через iPad и настенные панели.

Галерея и сервисное оборудование профессионального уровня: два конвекционных духовых шкафа iCombi Pro Rational, фритюр Crosson,

шестиконфорочная индукционная варочная поверхность, холодильное оборудование Miele и посудомоечная машина Winterhalter в галерее. Сервисные холодильники и хранение напитков равномерно распределены по скайлаунжу, pantries главной палубы, сандеку и кормовой части палубы мостика, в столовой и главном салоне, при этом винный сервис включает винный холодильник Liebherr в pantries главной палубы и винный холодильник Irinox. Производство льда обеспечивает два льдогенератора Vitrifrigo барабанного типа. Галерея экипажа и столовая оснащены микроволновкой Panasonic, холодильником морозильником Liebherr и посудомоечной машиной Miele. Прачечное оснащение включает две профессиональные стиральные машины и две сушилки Miele в коридоре экипажа на нижней палубе.

Дополнительное оборудование для гостей включает полноразмерный тренажёрный зал с велотренажёром Technogym Ride, гребным тренажёром Skillrow, скамьей с утяжелениями, резиновыми петлями и аксессуарами для йоги. На сандеке установлены два солнцезащитных тента. Комплект тендеров и «игрушек» обширен: Castoldi Jet Tender 25 2024 года с дизельным двигателем Yanmar, спасательный RIB Vanguard SOLAS 4.5 m с мотором Mercury 25 hp, два гидроцикла Seadoo Spark, два Seabob F5, два водных скутера Jobe Infinity Sea, два SUP Jobe Yarra Elite 10.6, двухместный надувной каяк Aqua Marina Laxo 320, электросерф Flite E Foil, вейкборд Jobe Vertex Pro, комбинированные водные лыжи Jobe mode, буксируемая Ringo Jobe Rumble на одного человека, снаряжение Scubapro для снорклинга и базовый рыболовный набор с компрессором Bauer Sicherheitsventi для дайвинга.

Полный инвентарь и перечень исключений будут предоставлены в соответствии с Договором купли продажи; имя судна удерживается в резерве. Daybreak не доступна для продажи или чартера резидентам США, находясь в территориальных водах США. Все приведённые

скорости, размеры, ёмкости, расход и другие показатели являются приблизительными и носят ориентировочный характер; информация считается надёжной, но не гарантируется владельцем или брокерами, и потенциальным покупателям настоятельно рекомендуется проверить все данные, привлечь собственных агентов и сюрвейеров для подтверждения точности перед покупкой. Подлежит предварительной продаже, изменению цены и состава инвентаря или снятию с рынка без уведомления.

# КОНТАКТЫ

Shestakov Yacht Sales — это брокерская компания, специализирующаяся на продаже и обслуживании яхт по всему миру. Компания предлагает услуги по покупке и продаже как новых, так и подержанных моторных яхт, парусных судов и роскошных супер и мега яхт. Они также предоставляют услуги по регистрации яхт, страхованию, техническому обслуживанию, подбору экипажа и организации чартеров в США, Канаде, Латинской Америке, Карибском бассейне, в Европе и на Багамах.

Основатель и ведущий брокер компании — Андрей Шестаков, лицензированный и сертифицированный специалист с обширным опытом в области морской инженерии и судостроения.

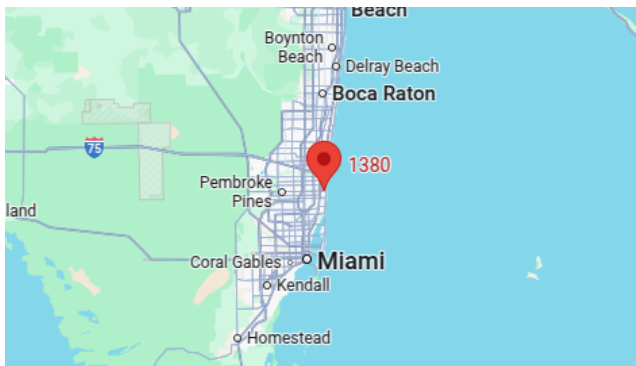
Компания имеет широкую сеть партнерств с крупными производителями яхт по всему миру и предоставляет услуги на нескольких языках, включая Русский, Украинский, Испанский и Английский. Офис компании расположен в Дания-Бич, штат Флорида, США.

Для получения дополнительной информации и просмотра доступных яхт вы можете посетить официальный сайт компании: <https://shestakovyachtsales.com/ru>

## Контактная информация

**Телефон:** +1(954)274-4435 +7(918)465-66-44 **Email:** [andrey@shestakovyachtsales.com](mailto:andrey@shestakovyachtsales.com)

## Адрес



1380 Weeping Willow Way, Hollywood,  
Florida 33019