

AFTER YOU - HEESEN YACHTS



Производитель: [Heesen Yachts](#)

Длина по КВЛ: 180' 0" (55 m)

Год постройки: 2011

Ширина: 30' 0" (9.40 m)

Модель: CUSTOM

Макс. осадка: 9' 10" (3 m)

Цена: \$37,620,965.87 USD Может измениться.

Крейсерская скорость: 17 Knots (19.56 MPH)

[Полное описание смотрите на нашем сайте](#)

Локация: La Ciotat, France

Макс. скорость: 25 Knots (28.77 MPH)

ОГЛАВЛЕНИЕ

ОПИСАНИЕ	3
СПЕЦИФИКАЦИИ	5
Основная информация	5
Размеры	5
Скорость, емкости и водоизмещение	5
Размещение	6
Корпус и палуба	6
Двигатели	6
ГАЛЕРЕЯ	7
ДЕТАЛЬНОЕ ОПИСАНИЕ	17
КОНТАКТЫ	24

ОПИСАНИЕ

Как крупнейшая полностью индивидуальная полуосадочная яхта, когда-либо созданная Heesen, AFTER YOU сочетает в себе монументальные масштабы и прогрессивную изысканность.

Протяжённостью 55 метров с внутренним объёмом чуть менее 800GT, она пережила вдохновенное преображение интерьеров от дизайнера Mark Berryman в ходе рефита 2022 года, а её корпус, окрашенный в OMEGA, ныне сверкает глубоким, благородным синим.

Рассчитанная на приём 12 гостей в шести роскошных каютах, AFTER YOU располагает главной каютой во всю ширину судна на главной палубе, с балконами по корпусу — к левому и к правому борту — и просторной зоной отдыха и гардеробом, напоминающими частный номер на борту. VIP-люкс на нижней палубе также выполнен во всю ширину и при необходимости может быть переоборудован в две двухместные каюты, обеспечивая гибкость размещения для владельцев и гостей.

Прозрачные окна от пола до потолка наполняют интерьеры естественным светом, подчёркивая изысканный главный салон, где аккуратно оформленный бар приглашает к тёплым вечерам. На мостиковой палубе салон, центр которого занимает знаковое самоиграющее пианино, плавно переходит к корме в столовую, обрамлённую стеклянными дверями, создавая интимную атмосферу для обедов в интерьере с видом на горизонт.

Наружные зоны не менее эффектны: бассейн на главной палубе с комфортными местами для десяти человек переходит в впечатляющий водопад, а на шезлонговой палубе размещены второй джакузи, оборудованный уголок для занятий спортом и полноценный спа-комплекс с сауной, хаммамом и массажной комнатой — все удобства продуманы для беззаботного отдыха.

Построенная на полусадочном корпусе, AFTER YOU демонстрирует динамичные ходовые качества с максимальной скоростью 25 узлов и комфортной крейсерской скоростью 17 узлов. Предлагаемая к продаже в своём текущем месте стоянки, эта яхта представляет собой исключительную возможность стать владельцем судна, объединяющего роскошную утончённость и подлинные морские качества.

СПЕЦИФИКАЦИИ

Основная информация

Категория:

Моторные яхты

Год постройки:

2011

Модельный год:

2011

Страна:

France

Размеры

Длина:

180' 0" (55 m)

Макс. осадка:

9' 10" (3 m)

Ширина:

30' 0" (9.40 m)

Скорость, емкости и водоизмещение

Крейсерская скорость:

17 Knots (19.56 MPH)

Запас воды:

7925.16 Gallons

Макс. скорость:

25 Knots (28.77 MPH)

Запас топлива:

33021.51 Gallons

Водоизмещение:

781 Pounds

Размещение

Санузлы всего:

2

Койки экипажа:

7

Корпус и палуба

Материал корпуса:

Aluminum Yachts

Проект корпуса:

Heesen

Материал палубы:

Aluminum

Интерьер:

Ken Freivokh, Reverberi Design

Конфигурация корпуса:

Semi-Displacement

Двигатели

Двигатели:

2

Тип двигателя:

Inboard

Производитель:

MTU

Тип топлива:

Diesel

ГАЛЕРЕЯ







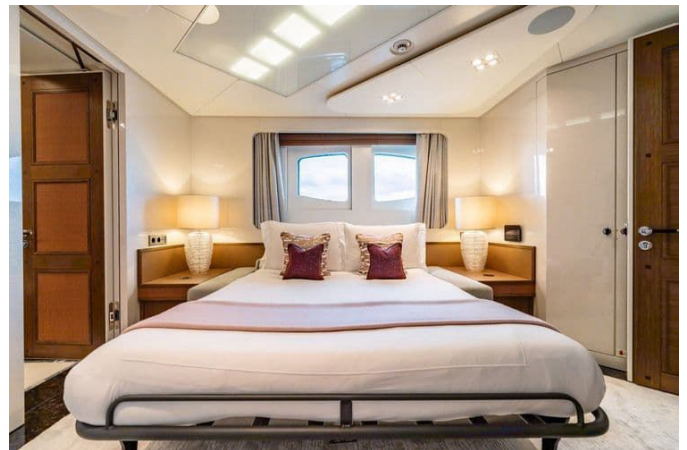


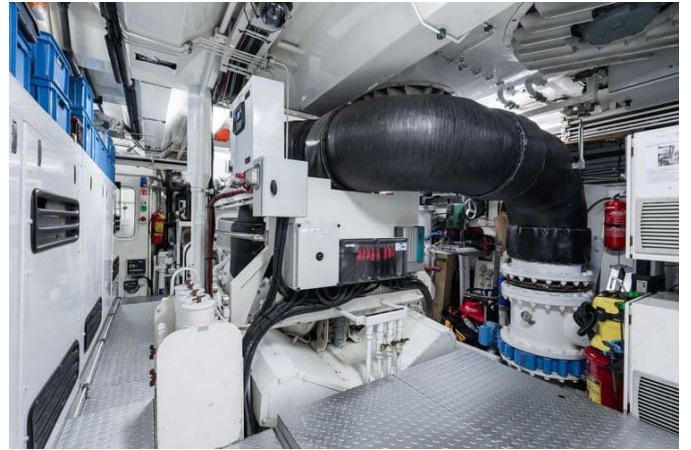












ДЕТАЛЬНОЕ ОПИСАНИЕ

Технические характеристики

Эта великолепная яхта длиной 55 метров (180 feet 6 inches) является образцом роскоши и инженерного мастерства, предлагая широкий бимс 9,4 метра (30 feet 11 inches) и осадку 3 метра (9 feet 11 inches), что обеспечивает просторную и стабильную платформу для изящного отдыха и смелых приключений. Построенная в 2011 году на известной верфи Heesen и прошедшая полный рефит в 2022 году, яхта объединяет лучшие имена в судостроении и дизайне интерьеров: судовая архитектура от Vripack и Heesen, элегантный экстерьер от Omega Architects, а интерьер, изначально разработанный Ken Freivokh и Michela Reverberi, тонко обновлён Mark Berryman и сочетает современный комфорт с неподвластной времени утончённостью. Построенная с полу-смещённым алюминиевым корпусом и надстройкой, яхта выделяется тёмно-синим корпусом в сочетании с белой надстройкой, зарегистрирована под флагом Cayman Islands и классифицирована Bureau Veritas, соответствует требованиям МСА, что гарантирует наивысшие стандарты безопасности и эксплуатационных характеристик. Возможность иметь вертолёт Eurocopter EC 135 или аналогичный обеспечивает беспрепятственный доступ к удалённым местам, а два двигателя MTU 20V4000M93L мощностью по 4300 kW при 2100 rpm дают крейсерскую скорость 17 knots и максимальную скорость 25 knots. Запасы топлива и воды позволяют совершать продолжительные переходы: ёмкость дизельного топлива и запас воды составляет 30,000 litres (7,925 US gallons), а сточные баки — 9,843 litres. Роскошные апартаменты включают шесть кают для размещения до 12 гостей: на главной палубе располагается мастер-каюта с кроватью king-sized и дополнительная двойная каюта, на нижней палубе

— универсальная VIP-каюта с кроватью queen, превращаемой в две double каюты, ещё одна double каюта и twin-каюта с двумя single кроватями. Экипаж размещается в шести каютах плюс капитанская каюта, всего для 13 экипажных мест, что обеспечивает исключительный сервис и педантичное внимание к деталям, делая эту яхту не просто судном, а плавающим шедевром, дарящим непревзойдённые впечатления на воде.

Машинное оборудование

Яхта оснащена двумя надёжными дизельными двигателями MTU 20V 4000 M93L, каждый из которых развивает впечатляющие 4,300 kW; правый двигатель наработал 6,558 hours, а левый — 9,627 hours, что подтверждает их надёжность и долговечность, при этом силовые установки сопряжены с редукторами ZF 23560C и системой ZF Autocontroll, вращая двухвинтовые гребные винты для оптимальной ходовой эффективности. Электроэнергия на борту вырабатывается двумя генераторами Kilo Pak по 175 kW и дополнительным генератором 80 kW, при этом форвортный генератор имеет 592 hours работы, а ахтерный — 27,139 hours, расход составляющий примерно 400 litres топлива в сутки, а бортовая сеть работает на 400V; конвертер берегового питания обеспечивает плавную адаптацию к 110V, 240V и 400V при 50–60 Hz с мощностью 100 kW. Батарейная система сконструирована для надёжности: для каждого главного двигателя предусмотрено шесть батарей 12V 50 Ah для запуска, сервисный аккумуляторный блок состоит из шести батарей 12V 200 Ah, соединённых параллельно для получения 24V 600 Ah, аварийное питание поддерживается системой ёмкостью 400 Ah с выделенными батареями аварийного запуска EMG 1 и EMG 2. Комфорт климат-контроля обеспечивается современной системой кондиционирования, включая чиллер, конвертированный в 2022 году в MC3-CH-C H&H, а также двумя блоками свежего воздуха,

конвертированными в MC3-FA-C и расположенными в АНУ1 на портовой стороне бридж-дек и в АНУ2 в носовой части бридж-дека.

Дополнительное оборудование включает VT Naiad 820 трим-клапаны и стабилизаторы с двумя плавниками площадью 4.66 square metres, обеспечивающими стабилизацию на нулевой скорости, гидравлически приводимый носовой Thruster HRP 120Kw и систему рулевого управления Sperry Marine для точных манёвров, очистку топлива через сепаратор и фильтрацию Alpha Laval, установку очистки сточных вод Hamann, подачу пресной воды через систему НЕМ и фильтрацию трюмной воды системой RWO. Ёмкость масла для смазки составляет 2,000 litres (528 US gallons) при равной ёмкости для отработанного масла, а для удобства лифт соединяет нижнюю палубу, главную палубу и бридж-дек, хотя не поднимается на су-дек, что в совокупности обеспечивает надёжную и всестороннюю машинную базу для безупречной и роскошной эксплуатации.

Системы связи и навигации

Яхта оснащена продвинутым и полностью интегрированным комплексом систем связи и навигации, обеспечивающим надёжную связность и высокоточную навигацию; для голосовой и дальнобойной связи установлена система Inmarsat C SAT Com в сочетании с телефонной системой Panasonic и Commander 1500 SSB, локальная VHF-связь обеспечивается Sailor RT 5022 DSC VHF, а внутренняя связь реализована через Gigaset cellular и интерком SQS PS – 1650H для полного покрытия бортовой коммуникации. Навигация реализована посредством профессионального набора оборудования, включающего два радара Furano — один Band X и один Band S — для широкой зоны обзора, гирокомпас Sperry Marine SN. 1032-125 в паре с магнитным компасом Northrop Grumman Sperry Marine для точной курсовой информации, автопилот Sperry Marine Navpilot 4000 для автоматического управления

маршрутом и эхолот Furano FE-700 для точных показаний глубины; ситуационная осведомлённость усиливается системой ночного видения FLIR M400 и SAAB GPS, а навигация дополнительно поддерживается ECDIS chart plotter, Furano DS80 wind/speed log и Furano NX-700 Navtex, с расширенными возможностями построения маршрутов через двойную систему TimeZero с интегрированной технологией WASSP. Развлечения и управление на борту объединены под Crestron GUI, доступным через iPad, обеспечивая бесперебойный доступ к Apple TV, Plex Server, Kaleidoscope, Direct TV и IP TV; визуальная часть впечатляет 100-inch Sony FW-100BZ40J в главном салоне с RGB-подсветкой, 85-inch Sony FW-85BZ40H в салоне бридж-дека, 75-inch Sony FW-75BZ40H в мастер-каюте и 43-inch Sony в гостевых каютах, а также двумя 50-inch Sony на су-деке и 50-inch Sony на ахтер-деке с RGB-подсветкой и четырьмя диско-светильниками с функцией Sound 2 light. Связь готова к будущему благодаря двум антеннам Starlink Maritime и двум VSAT-системам Intellian V130NX, обновляемым до GEO, MEO и LEO, TVRO-системе с Intelliant130W и куполу BlueSIM, подключённому через balance router для 4G/5G, а аудиосистема на базе Bowers & Wilkins и James Loudspeakers с интегрированным режимом Party Mode и Karaoke синхронизирует звук, микрофон, визуальные эффекты и освещение; проложенный по всей яхте кабель Cat7 обеспечивает возможности для дальнейшей технологической модернизации.

Оборудование кухни и прачечной

Кухня и прачечные помещения спроектированы по профессиональным стандартам, обеспечивая высочайшее качество кулинарии и безупречное обслуживание; основная кухня оснащена духовым шкафом Leventi, фритюрницей Pakojet и двумя мини-пароконвектоматами Convothem Combi Steamer OES6.10, четырьмя индукционными плитами MS-I-20EM и

микроволновой печью Panasonic NE-1643, холодильное и морозильное оборудование поставлено Heinen Norman, посудомоечную задачу выполняет Miele dishwasher, а подача блюд упрощена использованием грузового лифта BKG, обслуживающего нижнюю палубу, главную палубу и бридж-дек. Гриль и столовая для экипажа также полностью укомплектованы: Miele microwave, Miele dishwasher, бойлер для горячей воды и система фильтрации воды для комфорта команды, дополненные кофемашиной Jura Giga 10, винным холодильником Eurocave V-PREM-L и шестью unit mQuvee WineCave 800 60D для хранения обширной коллекции вин при оптимальной температуре, а потребность в льду покрывается пятью льдогенераторами Hoshizaki IM-30CWNE-NC. Прачечный блок оснащён тремя промышленными стиральными машинами Miele Pro и тремя сушильными машинами Miele Pro, что обеспечивает полный профессиональный набор для поддержания высочайших стандартов гостеприимства в море.

Тендеры и водные развлечения

Эта яхта представляет собой площадку для бесконечных удовольствий и открытий, предлагая обширный и современный парк тендеров и водных развлечений на любой вкус; на борту находятся тендер VIKAL 2024 года длиной 7.5 m в лимузинной конфигурации и спасательный джет-лодка Castoldi 2022 года длиной 5.5 m, предусмотрено полное дайв-оборудование с компрессором и комплектом снаряжения для погружений до 12 гостей, а также захватывающие варианты катания в виде четырёх гидроциклов SeaDoo GTX300 2024 года и трёх Seabob F5SR 2022 года. Для поклонников электрических водных видов спорта доступны четыре электрические доски Lift Electric E-Foil и две электрические серф-доски Ravic Awake S, при этом предлагаются снаряжение для воднолыжного спорта, вейкбординга и снорклинга, а

также полноценная рыболовная комплектация как на mothership, так и на тендере с tuna tower и аутриггерами для серьёзной спортивной рыбалки. Надувные элементы включают индивидуальную причальную систему и водный парк, рассчитанные на размещение четырёх гидроциклов, четырёх электрических досок, seabobs, каяков и stand-up paddleboards, дополненные индивидуальной надувной призмой-tower и зоной бара/лаунжа, а также надувными пончиками для неформального отдыха. Занятия фитнесом поддерживает полностью укомплектованная тренажёрная зона с степпером, кросс-треном, Technogym balls, комплектом гантелей, эспандерами и ковриками для йоги, а спуск и подъём оборудования упрощены краном с рабочей нагрузкой 1.5 tonnes, что позволяет безопасно и со вкусом реализовать любое водное увлечение.

Палубное оборудование

Палубное оборудование собрано таким образом, чтобы обеспечить безопасную эксплуатацию, лёгкий доступ для гостей и элегантную презентацию; якорная система построена вокруг цепного лебёдочного комплекса Staal Art CAR 37-24ED в сочетании с ахтерними швартовочными капстанами той же марки Staal Art, при этом надёжные якоря Ship Equipment Center весом 373 kilograms каждый сочетаются с цепями Rema Holland диаметром 24 mm и двумя наборами по пять shackles для дополнительной надёжности. Спуск и подъём тендеров и оборудования обеспечиваются краном и дафтами Hydromar, пасареллью Hydromar для бесшовного доступа, плавательной платформой Hydromar и лестницей для купания, а также боковой трапой для посадки; подводные огни OceanLED, установленные Huisman, создают эффектную атмосферу в ночное время, а прожекторы обеспечивают видимость и безопасность в условиях плохой освещённости; для удобства на борту предусмотрен

garbage fridge для эффективного обращения с отходами, что сочетает практичность с эстетикой палубной роскоши.

Системы безопасности и пожаротушения

Вопросы безопасности и пожарной защиты решены с помощью полного набора профессионального оборудования, обеспечивающего как постоянный контроль, так и эффективное подавление очагов возгорания; видеонаблюдение организовано через систему Samsung SHR-6162 CCTV с камерами FLIR и мониторами Hatteland для круглосуточного контроля всех зон, а противопожарная безопасность обеспечивается системой контроля пожара Hi-Fog в сочетании со стратегически размещёнными огнетушителями Jockel и сигнализацией Tyco Minerva T2000 для оперативного оповещения. Средства спасения включают полный комплект для быстрой эвакуации: четыре спасательных плота Zodiac ZMEC 16, спасательные круги, спасательные жилеты, сухие костюмы и буи, а также аварийные локаторы Jotron EPIRBs и SART Jotron T20 и сигнальные ракеты Comet для обозначения положения, при этом комплект коммерческого медицинского оборудования обеспечивает готовность к любой медицинской ситуации на борту. В дополнение к обеспечению безопасности яхта предоставляет спа-оборудование KLAFS, включающее hammam и сауну, а также массажную комнату с фиксированным массажным столом, складным массажным столом и двумя массажными креслами, сочетая благополучие и безопасность, чтобы гости могли наслаждаться спокойствием и полной релаксацией.

КОНТАКТЫ

Shestakov Yacht Sales — это брокерская компания, специализирующаяся на продаже и обслуживании яхт по всему миру. Компания предлагает услуги по покупке и продаже как новых, так и подержанных моторных яхт, парусных судов и роскошных супер и мега яхт. Они также предоставляют услуги по регистрации яхт, страхованию, техническому обслуживанию, подбору экипажа и организации чартеров в США, Канаде, Латинской Америке, Карибском бассейне, в Европе и на Багамах.

Основатель и ведущий брокер компании — Андрей Шестаков, лицензированный и сертифицированный специалист с обширным опытом в области морской инженерии и судостроения.

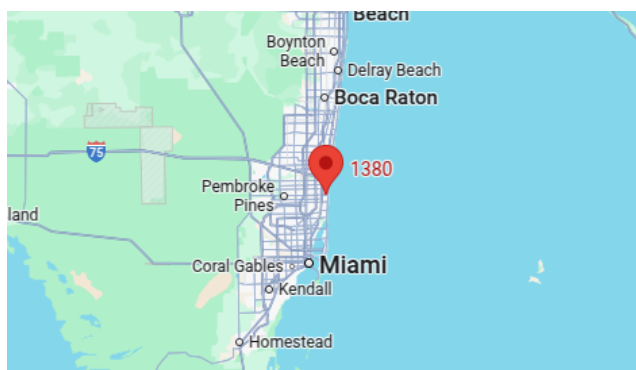
Компания имеет широкую сеть партнерств с крупными производителями яхт по всему миру и предоставляет услуги на нескольких языках, включая Русский, Украинский, Испанский и Английский. Офис компании расположен в Дания-Бич, штат Флорида, США.

Для получения дополнительной информации и просмотра доступных яхт вы можете посетить официальный сайт компании: <https://shestakovyachtsales.com/ru>

Контактная информация

Телефон: +1(954)274-4435 +7(918)465-66-44 **Email:** andrey@shestakovyachtsales.com

Адрес



1380 Weeping Willow Way, Hollywood,
Florida 33019