

W - FEADSHIP



Производитель: [FeadShip](#)

Длина по КВЛ: 189' 0" (57.60 m)

Год постройки: 2013

Ширина: 34' 0" (10.55 m)

Модель: N/A

Макс. осадка: 10' 8" (3.25 m)

Цена: \$43,832,990.46 USD Может измениться.

Крейсерская скорость: 13.50 Knots (15.54 MPH)

[Полное описание смотрите на нашем сайте](#)

Локация: Fort Lauderdale, United States

Макс. скорость: 15.60 Knots (17.95 MPH)

ОГЛАВЛЕНИЕ

ОПИСАНИЕ	3
СПЕЦИФИКАЦИИ	5
Основная информация	5
Размеры	5
Скорость, емкости и водоизмещение	6
Размещение	6
Корпус и палуба	6
Двигатели	7
ГАЛЕРЕЯ	8
ДЕТАЛЬНОЕ ОПИСАНИЕ	16
КОНТАКТЫ	18

ОПИСАНИЕ

Погрузитесь в мир роскоши на этой великолепной яхте 2013 года

Представляем вам эту потрясающую яхту длиной 189 футов, выполненную из стали, которая сейчас доступна для продажи в Соединенных Штатах.

Созданная известными архитекторами De Voogt и оформленная дизайнерами Bannenberg & Rowell, эта яхта сочетает в себе элегантность и высокую производительность, что делает её отличным выбором для тех, кто интересуется яхтами на продажу в текущем местоположении.

С шириной 34 фута и осадкой чуть более 10 футов, эта яхта обеспечивает стабильность и комфорт на воде. Два мощных дизельных двигателя MTU позволяют ей легко двигаться со скоростью 13,5 узлов, достигая максимальной скорости 15,6 узлов. Независимо от того, планируете ли вы спокойную прогулку или захватывающее путешествие, эта яхта обещает незабываемые впечатления.

Яхта может разместить до восьми гостей в роскошных условиях. Каждая каюта — это оазис уюта, оформленный с вниманием к деталям и наполненный естественным светом. Также предусмотрено семь кают для экипажа, что гарантирует высокий уровень обслуживания и позволяет вам наслаждаться отдыхом на воде без забот.

Просторные палубы идеально подходят для развлечений или для того, чтобы просто понежиться на солнце. С ёмкостью для воды более 6600 галлонов и ёмкостью для топлива почти 27500 галлонов, эта яхта готова к длительным путешествиям, позволяя вам исследовать самые красивые уголки без перерывов.

Эта яхта — не просто судно; это ваш путь к приключениям, роскоши и незабываемым воспоминаниям. Не упустите возможность купить яхту, которая станет настоящей жемчужиной в мире яхт на продажу. Откройте для себя прелесть открытого моря и сделайте эту великолепную яхту

своей уже сегодня!

СПЕЦИФИКАЦИИ

Основная информация

Категория:

Моторные яхты

Год постройки:

2013

Подкатегория:

Моторная яхта

Страна:

United States

Модельный год:

2013

Размеры

Длина:

189' 0" (57.60 m)

Макс. осадка:

10' 8" (3.25 m)

Ширина:

34' 0" (10.55 m)

Скорость, емкости и водоизмещение

Крейсерская скорость:
13.50 Knots (15.54 MPH)

Запас воды:
6604.3 Gallons

Макс. скорость:
15.60 Knots (17.95 MPH)

Запас топлива:
27473.89 Gallons

Водоизмещение:
941 Pounds

Размещение

Спальных мест:
8

Койки экипажа:
7

Каюты экипажа:
7

Корпус и палуба

Материал корпуса:
Steel Yachts

Проект корпуса:
De Voogt Naval Architects

Материал палубы:
Steel

Интерьер:
Bannenberg & Rowell Design

Конфигурация корпуса:
Monohull

Двигатели

Двигатели:

2

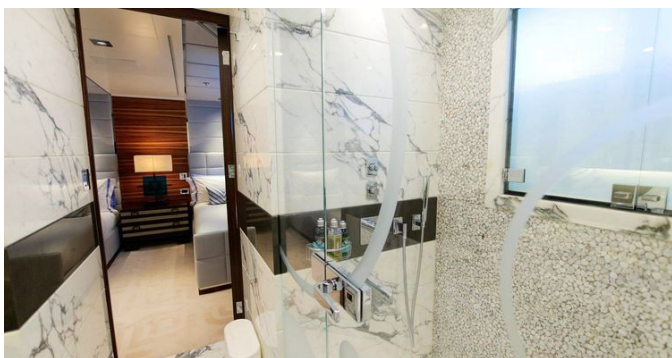
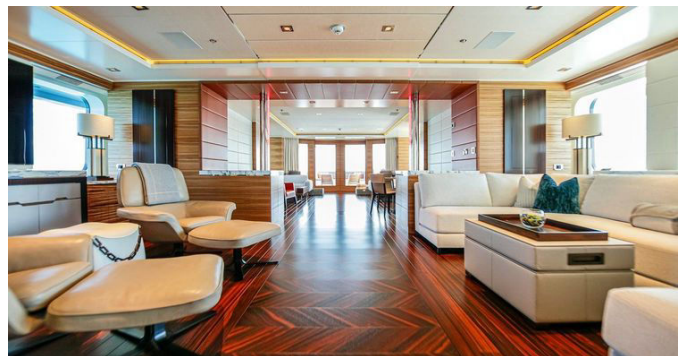
Тип топлива:

Diesel

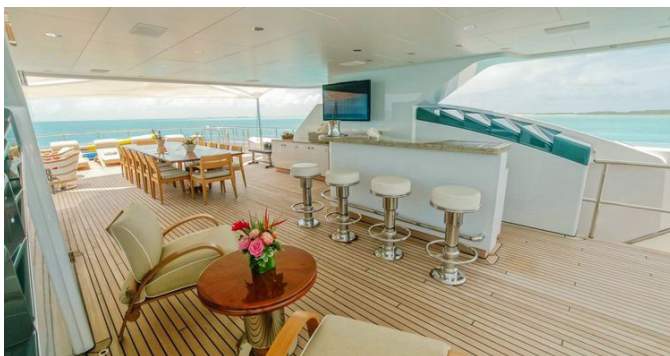
Производитель:

MTU

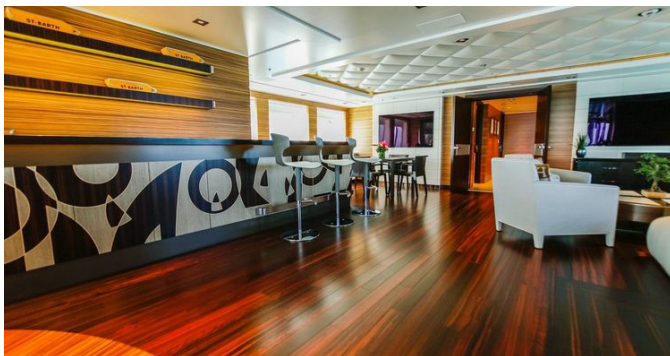
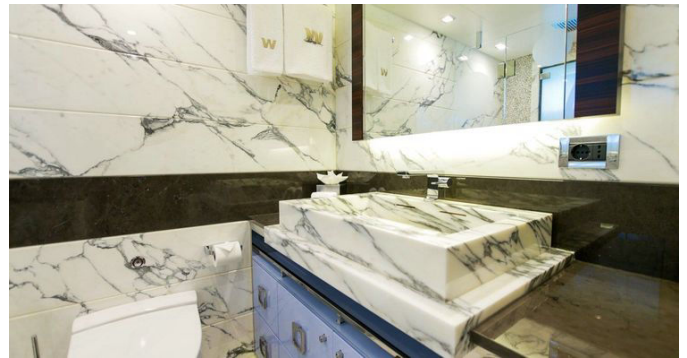
ГАЛЕРЕЯ



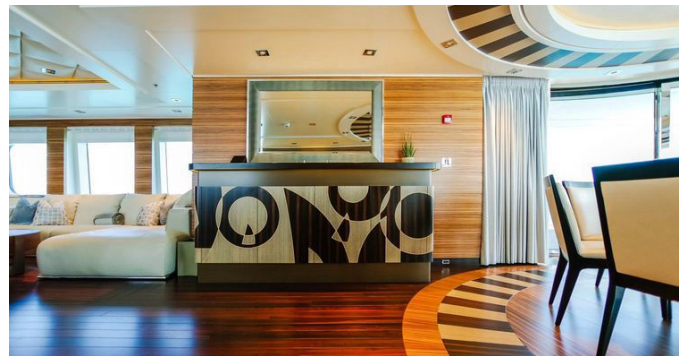
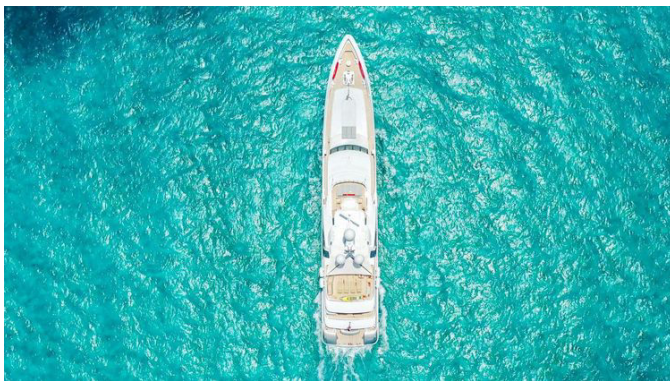














ДЕТАЛЬНОЕ ОПИСАНИЕ

Название раздела

Яхта W — это шедевр морской инженерии и роскоши, предлагающий непревзойденный опыт жизни на воде. Построенная на знаменитой верфи Feadship, эта моторная яхта с полным водоизмещением имеет стальной корпус и алюминиевую надстройку, дополненные палубами из тика. С общей длиной 57,60 метра (189 футов) и шириной 10,55 метра (34 фута 7 дюймов), W предоставляет достаточно пространства как для отдыха, так и для развлечений. Дизайн яхты разработан De Voogt Naval Architects, а потрясающий интерьер создан Bannenberg & Rowell и A La Mer Inc.

Спущенная на воду в 2013 году и прошедшая модернизацию в 2020 году, W находится в безупречном состоянии, с впечатляющим серым корпусом и новейшими технологиями Feadship в области инженерии и AV/IT. Модернизация включала полную переработку систем яхты, обеспечивая возврат всех основных компонентов к "нулевому времени". AV и IT системы были полностью обновлены, а освещение заменено на светодиодное по всему судну, что потребовало снятия всех потолков и прокладки новых кабелей. Рулевой мостик получил полное обновление с новыми экранами, а также была установлена новая система очистки сточных вод.

W оснащена двумя двигателями MTU 12V 4000 M53R, каждый из которых производит 1,140 кВт (1,529 л.с.), что позволяет развивать максимальную скорость 15,60 узлов и крейсерскую скорость 13,50 узлов. Яхта имеет впечатляющий запас хода в 4,500 морских миль на экономичной скорости 11,00 узлов. Стабильность судна обеспечивается стабилизаторами Quantum Marine с адаптивным управлением,

эффективными как на стоянке, так и в движении.

Яхта вмещает до 12 гостей в шести роскошных каютах, включая мастер-сьют на главной палубе с частным балконом, VIP-каюту, двухместную каюту, две двухместные каюты и одну трансформируемую каюту. Салон на палубе мостика предлагает дополнительное спальное место с кроватью Мерфи размера "queen" и полными удобствами. Экипаж удобно размещается в семи каютах, вмещающих до 13 человек.

Развлекательные возможности W обширны, с недавно установленной AV/IT системой, включающей новейшие технологии. Главный салон и палуба мостика предлагают отличные зоны для общения, с гибкими обеденными пространствами, которые стирают границы между внутренним и внешним пространством. Солнечная палуба является центром яхты, с большой джакузи, несколькими зонами для загара, тенистым баром и обеденной зоной на свежем воздухе.

Яхта оснащена широким ассортиментом водных игрушек, включая гигантскую водную горку, надувную платформу для купания и снаряжение для сноркелинга. Для любителей дайвинга доступен компрессор Lenhardt & Wagner Brownie's Dive. В числе тендеров 7-метровый спасательный тендер Pascoe SOLAS и 7-метровый гостевой тендер Pascoe DT Launch.

Безопасность и охрана на W имеют первостепенное значение, с системой мониторинга и управления тревогами, системами наблюдения и гиростабилизированной камерой FLIR на фок-мачте. Яхта также оснащена системой пожаротушения с водяным туманом, переносными огнетушителями и пожарными шлангами и насадками.

В заключение, яхта W является свидетельством приверженности Feadship к качеству и инновациям, предлагая самые современные инженерные и технологические решения. С ее современным шикарным интерьером, обширной модернизацией и роскошными удобствами, W предоставляет исключительный опыт яхтинга для взыскательных гостей.

КОНТАКТЫ

Shestakov Yacht Sales — это брокерская компания, специализирующаяся на продаже и обслуживании яхт по всему миру. Компания предлагает услуги по покупке и продаже как новых, так и подержанных моторных яхт, парусных судов и роскошных супер и мега яхт. Они также предоставляют услуги по регистрации яхт, страхованию, техническому обслуживанию, подбору экипажа и организации чартеров в США, Канаде, Латинской Америке, Карибском бассейне, в Европе и на Багамах.

Основатель и ведущий брокер компании — Андрей Шестаков, лицензированный и сертифицированный специалист с обширным опытом в области морской инженерии и судостроения.

Компания имеет широкую сеть партнерств с крупными производителями яхт по всему миру и предоставляет услуги на нескольких языках, включая Русский, Украинский, Испанский и Английский. Офис компании расположен в Дания-Бич, штат Флорида, США.

Для получения дополнительной информации и просмотра доступных яхт вы можете посетить официальный сайт компании: <https://shestakovyachtsales.com/ru>

Контактная информация

Телефон: +1(954)274-4435 +7(918)465-66-44 **Email:** andrey@shestakovyachtsales.com

Адрес



1380 Weeping Willow Way, Hollywood,
Florida 33019