

2008 REGAL 2250 CUDDY - REGAL



Производитель: [Regal](#)

Ширина: 8' 0" (2.59 m)

Год постройки: 2008

Мин. осадка: 6' 0" (1.83 m)

Модель: 2250 Cuddy

Макс. осадка: 9' 4" (2.83 m)

Цена: \$27,900 USD Может измениться.

[Полное описание смотрите на нашем сайте](#)

Локация: Pensacola, United States

Длина по КВЛ: 22' 0" (6.71 m)

ОГЛАВЛЕНИЕ

ОПИСАНИЕ	3
СПЕЦИФИКАЦИИ	5
Основная информация	5
Размеры	5
Скорость, емкости и водоизмещение	5
Размещение	5
Корпус и палуба	6
Двигатели	6
ГАЛЕРЕЯ	7
ДЕТАЛЬНОЕ ОПИСАНИЕ	13
КОНТАКТЫ	16

ОПИСАНИЕ

Испытайте изысканность премиальной яхты 2008 года

Добро пожаловать на борт этой изысканной 22-футовой премиальной яхты, настоящего шедевра в мире яхтинга, теперь доступного для покупки в Соединенных Штатах. Созданная для тех, кто ценит роскошь жизни, эта яхта сочетает в себе элегантный дизайн и выдающиеся характеристики, что делает ее идеальным выбором как для опытных моряков, так и для новичков.

Построенная в 2008 году, эта яхта оснащена прочным корпусом из стеклопластика и пластика, обеспечивающим надежность и устойчивость на воде. Глубокий V-образный корпус обеспечивает плавное и захватывающее путешествие, легко рассекая волны и гарантируя комфорт для всех на борту. С шириной 8 футов и осадкой от 6.015 до 9.296 футов, эта яхта идеально подходит как для круизов, так и для якорной стоянки в спокойных бухтах.

Внутри вы найдете тщательно продуманное пространство, где комфорт и элегантность стоят на первом месте. Яхта оснащена хорошо оборудованным санузлом, обеспечивающим удобство в течение всего путешествия. С водяным баком на 15 галлонов и топливным баком на 54 галлона, вы можете отправляться в длительные плавания без забот, что делает ее отличным выбором для тех, кто ищет яхту, сочетающую роскошь и функциональность.

Оснащенная надежным двигателем Volvo Penta, эта яхта предлагает захватывающий опыт с бензиновым типом топлива, обеспечивая необходимую мощность при сохранении эффективности. Будь то открытое море или расслабляющий день на воде, это судно готово удовлетворить все ваши потребности.

Представьте себе, как вы развлекаете друзей и семью на просторной

палубе, наслаждаясь солнцем и легким бризом. Палуба из стеклопластика не только усиливает визуальную привлекательность яхты, но и обеспечивает легкость в уходе, позволяя вам больше времени проводить на воде и меньше заботиться о техническом обслуживании.

Эта яхта — не просто судно; это возможность создавать незабываемые впечатления. Расположенная в Соединенных Штатах, она представляет собой замечательную возможность на рынке продаж яхт. Не упустите шанс стать владельцем этой великолепной яхты, идеальной для тех, кто стремится к роскоши и приключениям. Исследуйте возможности и сделайте эту потрясающую яхту своей уже сегодня!

СПЕЦИФИКАЦИИ

Основная информация

Категория:

Моторные яхты

Год постройки:

2008

Модельный год:

2008

Страна:

United States

Размеры

Длина:

22' 0" (6.71 m)

Ширина:

8' 0" (2.59 m)

Мин. осадка:

6' 0" (1.83 m)

Макс. осадка:

9' 4" (2.83 m)

Скорость, емкости и водоизмещение

Запас воды:

15 Gallons

Запас топлива:

54 Gallons

Размещение

Санузлы всего:

1

Корпус и палуба

Материал корпуса:

Fiberglass and Plastic Yachts

Проект корпуса:

N/A

Материал палубы:

Fiberglass

Интерьер:

N/A

Конфигурация корпуса:

Deep Vee

Двигатели

Двигатели:

1

Тип двигателя:

I/O

Производитель:

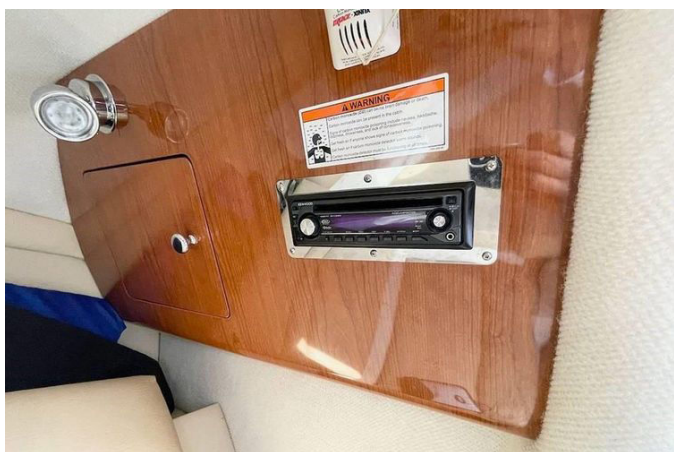
Volvo Penta

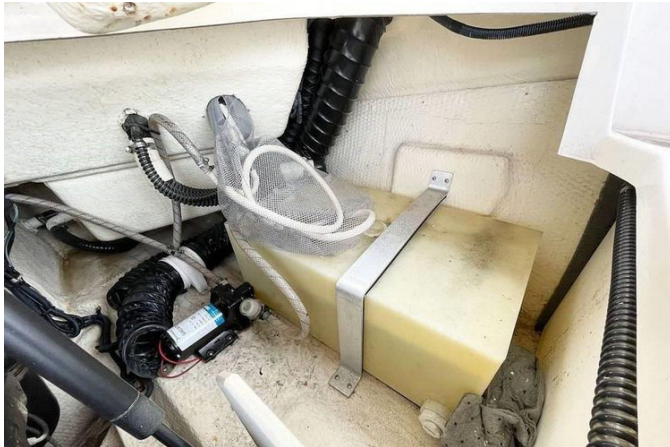
Тип топлива:

Gas

ГАЛЕРЕЯ

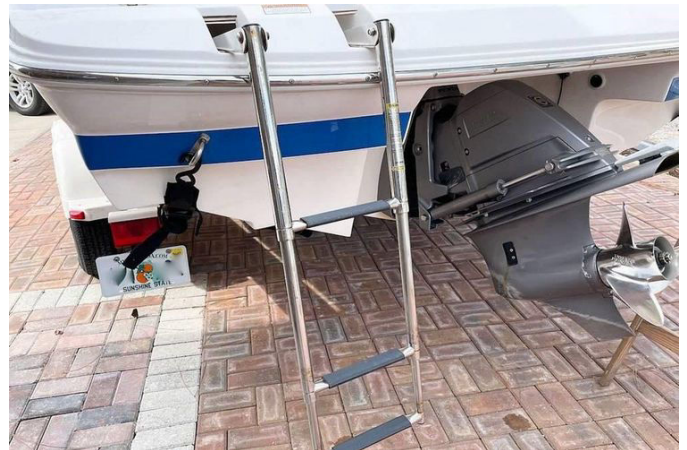












ДЕТАЛЬНОЕ ОПИСАНИЕ

Название раздела

Этот восхитительный катер Cuddy Cabin Express Cruiser идеально подходит для исследования водных путей Панхандла, будь то рыбалка, катание на лыжах или неспешные прогулки вдоль берега. Он также прекрасно подходит для ночевки в уютной каюте. Внутри вы найдете удобное V-образное спальное место с биотуалетом, 12-вольтовым освещением и верхним люком для вентиляции. Кроме того, имеется обширное место для хранения под сиденьями, удобный мокрый бар и холодильник для охлаждения напитков.

Катер оснащен ветровым стеклом с проходом и вращающимися капитанскими креслами с откидными подушками, обеспечивая капитану комфортный и командный обзор. Задняя часть сидений включает в себя солнечную подушку и дополнительное место для хранения под ней, а проход через транец ведет на плавательную платформу и лестницу, что делает доступ к воде легким и удобным.

В комплект входит прицеп 2009 года, предоставляющий вам свободу транспортировки вашего катера в любое место, куда бы ни привели ваши приключения. Это судно является универсальным и хорошо оснащенным вариантом для тех, кто хочет наслаждаться водой стильно и с комфортом.

Обзор

Яхта предлагает разнообразные удобства и функции, которые гарантируют комфорт и удобство на воде. Каюта с V-образным спальным местом рассчитана на комфортное размещение двух взрослых, а сиденья имеют место для хранения под ними. Каюта освещена 12-вольтовым

освещением и включает верхний люк для вентиляции. Установлена система подачи воды под давлением, а также мокрый бар и холодильник, что позволяет легко наслаждаться прохладительными напитками. Дополнительно имеется душ на транце для удобства.

Что касается электроники и навигации, яхта оснащена морским аккумулятором Group 24 и переключателем включения/выключения аккумулятора. Каюта и кокпит освещены 12-вольтовым освещением и подсветкой, соответственно. Носовые огни для швартовки и навигационные огни обеспечивают безопасное плавание, а компас и Garmin GPS/Fishfinder 431s предоставляют точную навигацию. Развлечения обеспечиваются системой Kenwood AM/FM/CD с пультом управления в каюте и контроллером на транце.

Палуба оснащена ящиком для якоря и бимини-тентом для тени. Подстаканники и откидное сиденье повышают комфорт, а выдвижные кнехты и раковина в кокпите улучшают функциональность. Выдвижной пилон для лыж и солнечная подушка предназначены для любителей водных видов спорта. Палуба оснащена съемным ковровым покрытием и проходом через транец, ведущим на полную плавательную платформу с лестницей из нержавеющей стали. Безопасность обеспечивается спасательными жилетами и чехлом для кокпита. Дополнительное место для хранения доступно в люке на палубе.

Яхта поставляется с прицепом Shoreland'r 2009 года, изготовленным из алюминия с I-образной балкой и оснащенным сдвоенными колесами с запасным колесом. В комплект входят домкрат и ремни для надежной транспортировки.

Под капотом яхта оснащена двигателем Volvo Penta 5.0 Lit GXI с впрыском топлива мощностью 270 л.с. и всего 250 оригинальными часами работы. Стерн-драйв Volvo SX-A с электрическим наклоном и тримом обеспечивает плавное управление, а винт из нержавеющей стали

улучшает производительность. На приборной панели установлены тахометр, спидометр и топливный датчик, а яхта имеет топливный бак объемом 54 галлона с системой подачи воды под давлением. Насос трюма с автоматическими/ручными настройками и корпус Deerp Vee Fastrac завершают механические и двигательные характеристики, обеспечивая надежное и эффективное плавание.

КОНТАКТЫ

Shestakov Yacht Sales — это брокерская компания, специализирующаяся на продаже и обслуживании яхт по всему миру. Компания предлагает услуги по покупке и продаже как новых, так и подержанных моторных яхт, парусных судов и роскошных супер и мега яхт. Они также предоставляют услуги по регистрации яхт, страхованию, техническому обслуживанию, подбору экипажа и организации чартеров в США, Канаде, Латинской Америке, Карибском бассейне, в Европе и на Багамах.

Основатель и ведущий брокер компании — Андрей Шестаков, лицензированный и сертифицированный специалист с обширным опытом в области морской инженерии и судостроения.

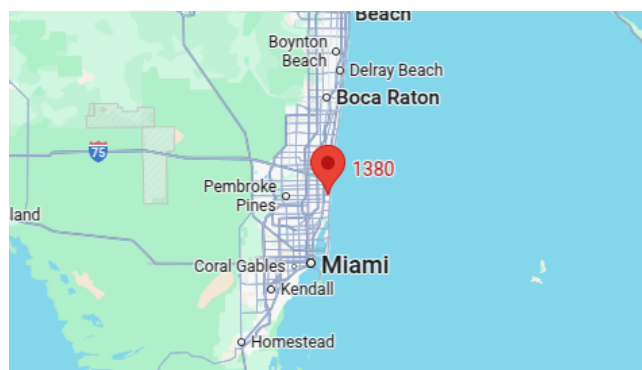
Компания имеет широкую сеть партнерств с крупными производителями яхт по всему миру и предоставляет услуги на нескольких языках, включая Русский, Украинский, Испанский и Английский. Офис компании расположен в Дания-Бич, штат Флорида, США.

Для получения дополнительной информации и просмотра доступных яхт вы можете посетить официальный сайт компании: <https://shestakovyachtsales.com/ru>

Контактная информация

Телефон: +1(954)274-4435 +7(918)465-66-44 **Email:** andrey@shestakovyachtsales.com

Адрес



1380 Weeping Willow Way, Hollywood,
Florida 33019