



LOON - ICON YACHTS

Производитель: [ICON YACHTS](#)

Длина по КВЛ: 221' 0" (67.36 m)

Год постройки: 2010

Ширина: 37' 0" (11.56 m)

Модель: N/A

Макс. осадка: 42' 5" (12.92 m)

Цена: \$42,950,000 USD Может измениться.
[Полное описание смотрите на нашем сайте](#)

Крейсерская скорость: 12.50 Knots (14.38 MPH)

Локация: East End, US Virgin Islands

Макс. скорость: 16 Knots (18.41 MPH)

Если вы хотите купить яхту **LOON - ICON YACHTS** или вам нужна помощь в ответах на любые вопросы, касающиеся покупки, продажи или аренды яхты, позвоните по телефону **+1(954)274-4435** или нажмите здесь <https://shestakovyachtsales.com>

ОГЛАВЛЕНИЕ

ОПИСАНИЕ	3
СПЕЦИФИКАЦИИ	4
Основная информация	4
Размеры	4
Скорость, емкости и водоизмещение	4
Размещение	5
Корпус и палуба	5
Двигатели	5
ГАЛЕРЕЯ	6
ДЕТАЛЬНОЕ ОПИСАНИЕ	20
КОНТАКТЫ	35

ОПИСАНИЕ

LOON — впечатляющая 221 футовая моторная яхта Icon, раскинувшаяся на шести просторных палубах и укомплектованная семью роскошными каютами, признанная одной из самых желанных чартерных яхт в мире. Судно без усилий сочетает в себе уют и величие благодаря вдохновенному интерьерному видению Studio Linse, создавшему атмосферу утонченного минимализма. Сдержанная цветовая палитра и изящно подобранная мебель формируют спокойное убежище, идеально подходящее для ленивых дней в море. Внешний облик, созданный Redman Whiteley Dixon, воспринимается как мастерское произведение морского искусства, обеспечивающее непревзойдённый комфорт и благородную элегантность. Доступная для продажи в своём текущем местонахождении, эта яхта на продажу представляет собой редкую возможность приобрести судно, которое поистине воплощает вечную элегантность и роскошь.

СПЕЦИФИКАЦИИ

Основная информация

Категория:
Моторные яхты

Год постройки:
2010

Модельный год:
2010

Страна:
US Virgin Islands

Размеры

Длина:
221' 0" (67.36 m)

Макс. осадка:
42' 5" (12.92 m)

Ширина:
37' 0" (11.56 m)

Скорость, емкости и водоизмещение

Крейсерская скорость:
12.50 Knots (14.38 MPH)

Запас воды:
7661 Gallons

Макс. скорость:
16 Knots (18.41 MPH)

Запас топлива:
52185 Gallons

Водоизмещение:
1295 Pounds

Размещение

Каюты экипажа:

9

Корпус и палуба

Материал корпуса:

Steel Yachts

Проект корпуса:

N/A

Материал палубы:

Steel

Интерьер:

Studio Linse (Holland)

Конфигурация корпуса:

Full Displacement

Двигатели

Двигатели:

2

Тип двигателя:

Inboard

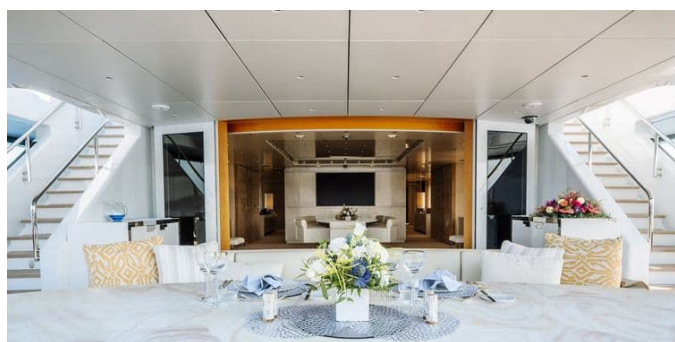
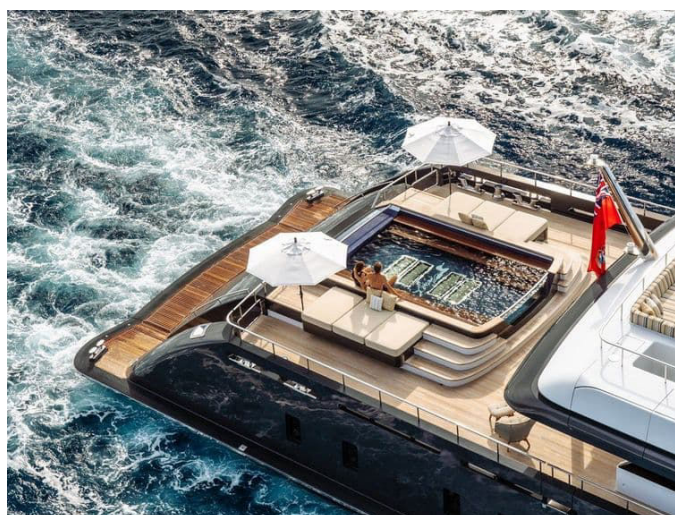
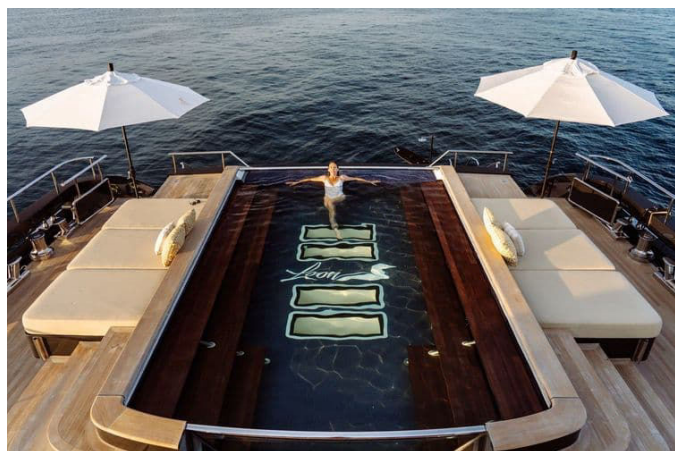
Производитель:

MTU

Тип топлива:

Diesel

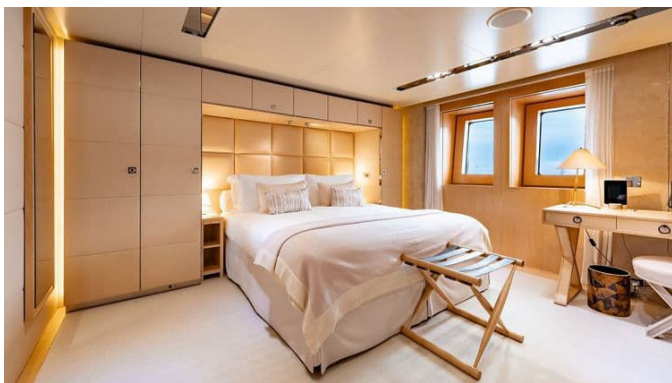
ГАЛЕРЕЯ

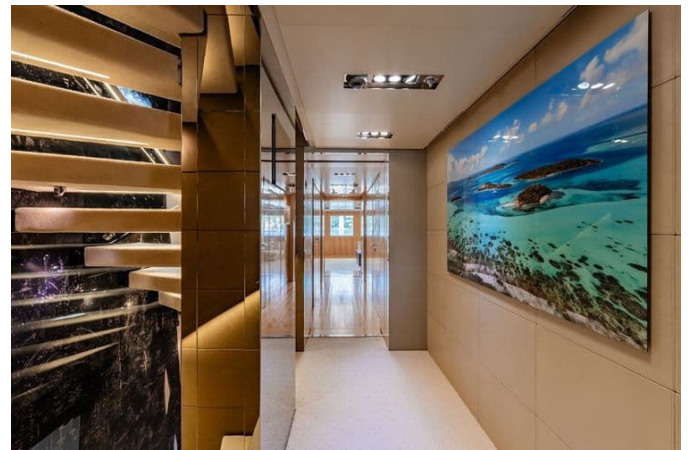




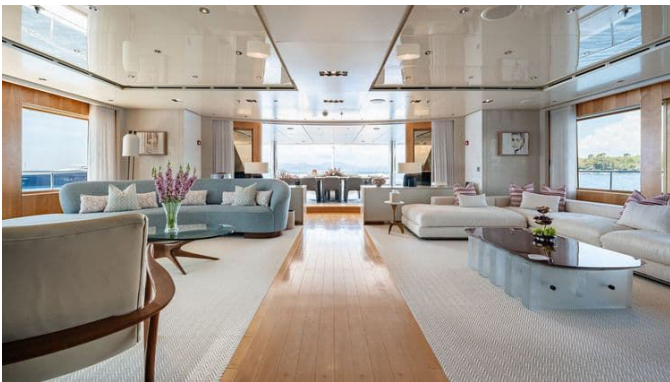


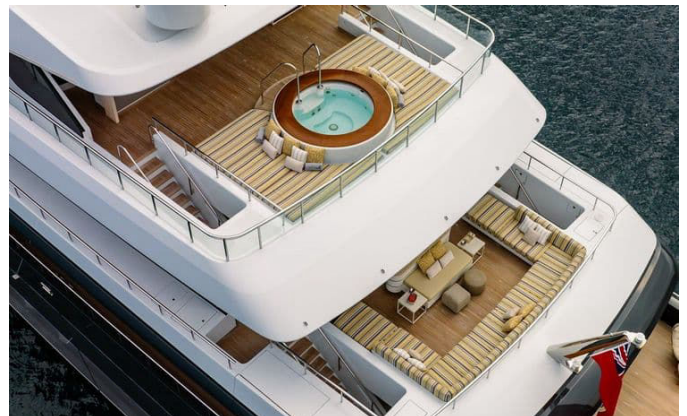


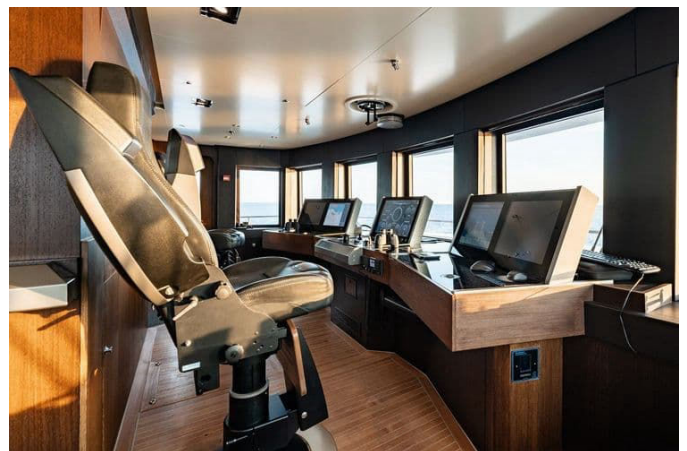


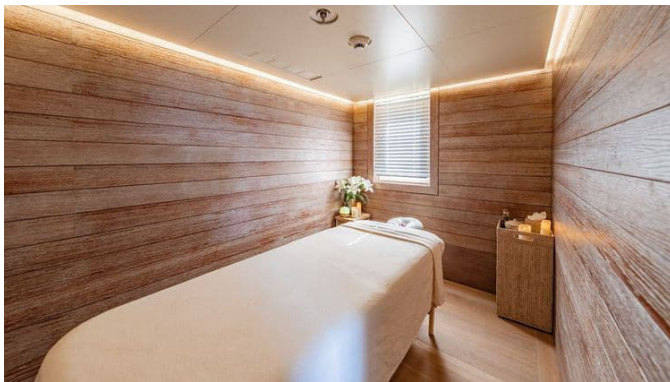


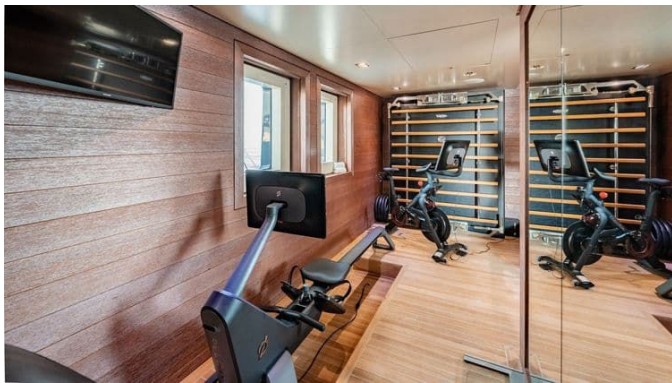
















ДЕТАЛЬНОЕ ОПИСАНИЕ

Название раздела

Loon — моторная яхта класса Icon длиной 221 фут, воплощающая высшую степень роскоши и изысканности на шести палубах с семью каютами. Прославленная как самая известная и активно рекламируемая чартерная яхта в мире, она мастерски сочетает комфорт и великолепие, предлагая безупречный опыт проживания на море. Интерьер, созданный Studio Linse, дышит минималистичной утонченностью: мягкая цветовая палитра и элегантная мебель формируют атмосферу спокойствия и неторопливой жизни в океане. Экстерьер, разработанный Redman Whiteley Dixon Design, является подлинным произведением искусства, соединяющим комфорт и стиль. Одной из ключевых особенностей Loon является мастер-сьют на главной палубе с приватной лестницей, ведущей в лаундж и кабинет с панорамным обзором в сто восемьдесят градусов; эта зона имеет собственную наружную зону для загара и легко трансформируется в отдельную VIP-каюту, позволяя получить конфигурацию из восьми кают, аналогичную её сестринскому судну. В две тысячи четырнадцатом году верфь Icon удлинила корпус Loon на шестнадцать целых сорок сантиметров feet, создав самый крупный beach club, когда-либо устанавливаемый на судне такого размера; это удлинение включает приватный коридор, соединяющий beach club с нижними гостевыми каютами — уникальное решение для судов Icon. На кормовой палубе разместился «игровой» комплекс с бассейном пресной или солёной воды размером двадцать четыре целых шесть десятых на одиннадцать целых сорок восемь футов, окружённый лежаками, с дополнительным наружным диваном и зоной для обедов впереди бассейна. Перед владельческим лаунжем и кабинетом расположено одно из крупнейших

гаражных помещений для тендеров в классе, способное разместить три тендера, три гидроцикла и многочисленные игрушки, защищённые от непогоды и убранные с палубы; такое расположение облегчает использование огромного beach club и вынос оборудования при стоянке кормой, обеспечивая гостям быстрый доступ к воде. Внутреннее пространство Loon рассчитано на размещение до тринадцати гостей в семи каютах: владелец располагает двухуровневой мастер каютой, skylounge предлагает две дополнительные гостевые каюты, а на правом борту находится просторная VIP каюта с кроватью queen и небольшая односпальная каюта, идеально подходящая для ребёнка или няньки. На нижней палубе размещены четыре сопоставимые по размеру каюты с кроватями queen, две из которых легко трансформируются в односпальные. Созданная для дальних переходов, Loon способна пройти шесть тысяч морских миль на двенадцати целых пяти десятых узлах и оснащена системой стабилизации нулевой скорости как на якоре, так и в движении, обеспечивая комфорт в любых погодных условиях. Корпус выполнен из стали с булбом из стали и надстройкой из алюминия; палуба — тик с серым замазочным швом, окраска — Awlcraft. Конфигурация полно водоизмещающей океанской моторной яхты и шесть палуб делают Loon подлинным шедевром морской инженерии.

Размеры

Яхта Loon — образец инженерного и дизайнерского мастерства, отличающаяся внушительными габаритами и ёмкостями, которые выводят её в лидеры своего класса. Общая длина составляет 221.46 feet (67.50 meters), а длина по ватерлинии — 168.64 feet (51.40 meters), что обеспечивает обширное пространство для роскошной жизни и приёма гостей. Ширина по ватерлинии равна 37.40 feet (11.40 meters), предоставляя устойчивую и просторную платформу, а загруженная осадка

составляет 12.47 feet (3.80 meters). Валовая вместимость — 1,295, что подчёркивает внушительный объем и возможности судна. Топливный бак рассчитан на 42,267 US gallons (160,000 liters), что позволяет совершать длительные переходы без частых дозаправок. Запас пресной воды составляет 7,661 US gallons (29,000 liters), дополненный опреснителями, производительностью 4,226 US gallons (16,000 liters), что гарантирует стабильное снабжение питьевой водой. Ёмкость масла для смазки — 818 US gallons (3,100 liters), отработанного масла — 1,347 US gallons (5,100 liters), что отражает автономность и экологическую продуманность. Уровни шума на борту тщательно контролируются: лаунж на skylounge deck и фюзеляжные зоны регистрируют 42 dB(a) на крейсерской скорости и 40 dB(a) на якоре, мастер каюта поддерживает 41 dB(a) как на ходу, так и на стоянке, мастер ванная — около 42 dB(a). Главный салон носовая часть показывает 47 dB(a) на крейсе и 43 dB(a) на якоре, а кормовая часть главного салона — 53 dB(a) и 46 dB(a) соответственно, что демонстрирует приверженность яхты комфорту и тишине. Во время ходовых испытаний экономичность Loon подтверждается на разных оборотах двигателя: при 1,250 RPM скорость по грунту (SOG) составляет 12 узлов при расходе топлива 98 liters per hour (26 gallons per hour); при 1,450 RPM — 13 узлов и 140 liters per hour (37 gallons per hour); при 1,650 RPM — 14.3 узла и 247 liters per hour (65 gallons per hour); при 1,850 RPM — 15.9 узла и 390 liters per hour (103 gallons per hour); при максимальных 2,000 RPM — 16.9 узла и 465 liters per hour (123 gallons per hour), что подчёркивает её мощные ходовые качества.

Машинное оборудование

Loon оснащена мощным и надёжным машинным парком, гарантирующим высокую производительность и эксплуатационную уверенность. За движение отвечают два двигателя MTU 12V-4000-M71

мощностью по 2,480 horsepower каждый; по состоянию на 24 июня 2025 года правый двигатель имеет 19,624 часов наработки, левый — 19,256 часов. Двигатели работают в связке с редукторами ZF model 7561 с передаточным числом 4.9:1 и приводят в действие два пятилопастных гребных винта Wartsilan. Судно использует дизельное топливо и оснащено двумя стартерными аккумуляторами 24V для основных двигателей. Электроснабжение обеспечивают два генератора Scania по 269 kW, установленные в 2014 году; правый Генератор был восстановлен в июле 2024 и имеет 4,025 часов после капитального ремонта, общий счёт часов — 30,783 по состоянию на 24 июня 2025 года; левый Генератор, восстановленный 25 июня 2025, имеет 216 часов после ремонта и 30,326 часов в сумме. Дополнительно установлен средний генератор Scania 217 kW, новый в 2014, восстановленный в июле 2024 и имеющий 1,392 часа после ремонта, с общим ресурсом 25,060 часов. Резервный генератор Sisu Diesel model 49.492.СТAG-4V расположен по левому борту на флайбридже. Все три основных генератора оснащены каталитическими фильтрами сажи HUG, обеспечивающими низкие или нулевые выбросы и чистый выхлоп над ватерлинией; запуск производится от трёх аккумуляторов 24V 200AH. Электрическая сеть рассчитана на 230/400 volts при 50Hz, трёхфазная с заземлённым нейтральным проводом. Питание от берега управляется двумя преобразователями Zeus 150Kva, способными принимать входы 330-520 VAC и 40-70Hz и выдавать 50Hz, 400V и 220 AMPs. На яхте также установлены аварийные 24 вольтовые аккумуляторы, зарядные устройства Mastervolt Mass 24/50 и инвертор Mastervolt Mass 24/2500. Система кондиционирования — Heinen & Norman, с поддержкой двух компрессоров Kaeser Airtower 6. Другие важные агрегаты включают два опреснителя Hydro Electrique Marine Duplex H40/4200 производительностью 750 liters (198 US gallons) в час каждый и в сумме 18,000 liters (4,755 US gallons) в час. Стабильность обеспечивают два

стабилизатора zero speed Quantum модель QC 1800, гироконтролируемые и нерубящиеся, оптимальные при пятнадцати knots и эффективные при гашении качки на якоре. Носовой волновой локальный движитель — туннельный Veth VT-240; рулевое управление — Van Der Velden Marine Systems с гидравлическим рулевым механизмом, резиновыми масляными валами и фиксированными гребными винтами Wartsila/Lips из никель бронзового nibral с пятью лопастями. Аварийное рулевое управление также обеспечено Van Der Velden Marine Systems. Топливное хозяйство базируется на сепараторе и системе фильтрации Alfa Laval PU 150, насосе перекачки Alfa Laval ACP 32 и заправочном насосе Azcue CA50/2A. Система сточных вод — биологическая установка HMSA MS-II. Система пресной воды включает два опреснителя NEM Hydro Electric Marine H40, каждый с производительностью 20,000 liters per day; обработка воды дополнена двумя системами обратного осмоса NEM с умягчителями и двумя NEM UV системами стерилизации с угольной фильтрацией. Фильтрация воды из трюмов выполняется системой Facet с технологией silver ION. Кроме того, на борту установлен компрессор Mariner 200 EPR для погружений и противопожарных работ с рабочим давлением 330 bar для дайвинга и 300 bar для пожаротушения.

Системы связи

Loon оснащена продвинутым комплексом средств связи, обеспечивающим надёжную коммуникацию и безопасность на борту. Ведущей составляющей является STARLink Wi Fi, гарантирующая стабильный доступ в интернет по всему судну. Для спутниковой связи установлены Furuno Inmarsat CTT 3606E GMDSS и Inmarsat Fleet 500, предоставляющие как интернет, так и экстренные каналы связи по всему миру. Безопасность дополнительно обеспечивается системой тревоги TT-3000E Ship Security Alert System (SSAS) и VHF/DSC радиостанцией Sailor

6222, а также тремя портативными ручными радиостанциями Jotron. Для глобального покрытия на борту имеется спутниковый телефон Iridium. Внутренние переговоры организованы через Phontech CIS и телефонную систему Cisco CME с Cisco IP телефонами, установленными в каждой каюте для удобства гостей. Радарные и поисковые возможности поддерживаются двумя трансондерами Jotron Tron SART20, а дальнюю связь обеспечивают две единицы Sailor SSB TT3042C. Навигационная информация ведётся на полнофункциональном безбумажном мостике ECDIS Transas 4000. Для связи на борту имеются двадцать радиостанций Icom IC-F2000S UHF, а мобильные VHF возможности обеспечиваются системой Sailor 6110 GMDSS. АКБ GMDSS питаются от двух моноблоков PowerSafe 12V, обеспечивая надёжную работу. Для гостей предусмотрены пятнадцать Cisco IP Phone 7945, а внутренняя связь поддерживается Cisco CME и радиостанциями Icom; в каждой каюте доступны проводные и беспроводные LAN подключения для постоянного доступа в сеть. Дополнительно на судне имеется беспроводной портативный телефон Cisco и четыре GSM/data мобильных телефона для универсальных вариантов связи.

Навигационные системы

Loon оснащена современным навигационным комплектом, обеспечивающим высочайшую точность и безопасность в каждом переходе. В основе навигации лежит полнофункциональный безбумажный мостик ECDIS Transas 4000, дополняемый пятью новыми мониторами Hatteland, установленными в две тысячи двадцать третьем году, что обеспечивает чёткое и надёжное отображение навигационных данных. Радарные возможности представлены Furuno X band FAR-2117BB и S band FAR-21375BB, обеспечивающими всестороннее покрытие и обнаружение целей. Многофункциональная рабочая станция Radio

Zeeland повышает операционную эффективность, а Transas Laser Plotter и MaxSea Unit дают точные средства для постановки и сопровождения маршрутов. Стабильность питания обеспечивается UPS APC Smart 3,000, защищающим навигационное оборудование от скачков напряжения. Для курсовых показаний установлены магнитный компас Cassens & Plath 33001 и гирокомпас Raytheon STD22 в ЕТО офисе, автопилот Raytheon 102-886 обеспечивает автоматизированное руление, а датчики скорости ветра/хода Furuno Wind/Speed Log DS80 и эхолот Furuno Fe700 с резервным блоком дают точные данные о скорости и глубине. Система спутниковой навигации включает Furuno GPS GP-170 и дублированную систему Furuno GPS GP-150 для высокой точности позиционирования. AIS Furuno FA 150 и Navtex NX 700 обеспечивают информацию о судоходстве и навигационных предупреждениях. Погодные условия контролируются передатчиком Vaisala WXT520, сигнальная аппаратура включает пятитональные гудки с ручным и автоматическим режимами, а для улучшения видимости установлены прожекторы Sanshin PP208. Система Watchkeeper BNWAS контролирует бдительность экипажа, делая навигационные решения на борту ещё безопаснее и эффективнее.

Развлекательные системы

Loon предлагает исключительный развлекательный опыт, оснащённый передовыми системами, чтобы каждый момент на борту стал запоминающимся. Во всех гостевых зонах установлены Apple TV для плавного и удобного просмотра контента. В главном салоне размещён Bang & Olufsen BeoVision Avant с внушительным 85" 4K Ultra HD LED телевизором и системой объёмного звучания, создающей атмосферу кинотеатра. На skylounge deck гостям доступен 80" Samsung 8K QLED телевизор с объёмным звуком, установленный в две тысячи двадцать третьем году, обеспечивающий потрясающее изображение и звук. В

мастер каюте установлен 49" Samsung LCD телевизор с объёмным звучанием и док станция iPod для персонального прослушивания музыки. Гостевые каюты на нижней палубе оборудованы четырьмя 48" LED Samsung Frame телевизорами, на skylounge deck установлены два 43" LED Samsung телевизора; в каждой гостевой каюте имеется док станция iPod. В beach club установлен 43" Samsung LCD телевизор на подъемном механизме, а в тренажёрном зале — 32" Samsung LCD телевизор. Кают месс экипажа оборудован двумя 43" Samsung LCD телевизорами, подключёнными к спутниковой и развлекательной системе с объёмным звучанием. Дополнительные развлечения включают игровые консоли PS4 и PS5, предлагающие разнообразные варианты досуга. Гостевые каюты и салоны оснащены автоматическим освещением, шторами с 100% затемнением и индивидуальными органами управления кондиционированием для максимального комфорта. Wi-Fi покрытие доступно по всему судну, а аудиосистема Sonos позволяет гостям стримить или использовать AirPlay непосредственно с телефонов, создавая персонализированное и погружающее звуковое сопровождение.

Кухонное и прачечное оборудование

Loon оснащена первоклассным оборудованием кухни и прачечной, обеспечивающим кулинарное мастерство и безупречное обслуживание. Главная кухня укомплектована профессиональной техникой MKN, встроенной в рабочую поверхность из нержавеющей стали для элегантного и эргономичного рабочего пространства. Холодильные мощности внушительны: один walk-in холодильник площадью 6м² и два walk-in морозильника по 6м² каждый, которые при необходимости могут быть переключены на холодильный режим. Для быстрой и качественной мойки посуды установлена промышленная посудомоечная машина

Hobart, а подача грузов между палубами обеспечивается двумя шиберами Holland Marine с инновационной кабиной лифтом, имеющей отсеки для подносов и тележек. В кухне и мессе экипажа установлены две духовки, микроволновая печь и горячая духовка, холодильная система Frigoboat и промышленная посудомойка Hobart; профессиональная комбинированная микроволновая печь Panasonic добавляет универсальности в приготовлении блюд. Дополнительное оснащение кухни включает гриль Weber и буфетные шкафы с холодильником, льдогенератором и подогревателем тарелок; отдельный холодильник Frigonautica на 60L обеспечивает дополнительное хранение, а специализированный винный холодильник и кладовая предлагают обширные запасы продуктов. Пантри на skylounge deck оборудована кофемашиной Nespresso, краном Quooker с мгновенно кипящей водой, смесителем, измельчителем Inskinkerator и нержавеющей мойкой. В beach club имеется 60L холодильник для напитков, льдогенератор Foster, бар и мраморная мойка; на bridge deck предусмотрены аналогичные удобства и 60L холодильник для напитков. Пантри главной палубы включает льдогенератор Foster, соковыжималку Santos для цитрусовых, Panasonic профессиональную комбинированную микроволновую печь, варочную панель на четыре зоны, гриль пластину, пастоварку, фритюрницу, статическую духовку, пароконвектомат и salamander гриль. Walk in холодильник для отходов и индивидуальный вытяжной колпак из нержавеющей стали с регулировкой частоты и вытяжным вентилятором обеспечивают чистоту и отсутствие запахов. Для прачечных нужд установлено профессиональное оборудование Miele Professional: четыре стиральные машины PW6065, четыре сушильные машины PT7136, одна стиральная машина PW6133, одна сушильная машина PT7331 и гладильный каландр HM 16-80D, что гарантирует оперативную и качественную обработку белья.

Тендеры и водные развлечения

Loon снабжена впечатляющим парком тендеров и водных развлечений, обеспечивающим бесконечные возможности для активного отдыха. В числе тендеров — ski boat Super Air Nautique 2022 длиной 23.62 feet (7.20 meters), идеально подходящий для водных видов спорта, и X Craft Beachlander 2022 длиной 24.61 feet (7.50 meters), предлагающий универсальность и комфорт при выходе на берег. Для безопасности предусмотрен спасательный несущей конструкции Narwhal длиной 11.81 feet (3.60 meters) с новым двигателем и баллонами 2024 года. Любители гидроциклов найдут два SeaDoo Sparks 2023 года и стоячий Yamaha Superjet, обеспечивающие захватывающие впечатления на волне. Коллекция игрушек включает два Seabob F5S для подводных исследований и два Lift eFoil для уникального катания на электросерфе. В две тысячи двадцать четвёртом году добавлены индивидуальная надувная горка FunAir длиной 13.12 feet (4 meters) и надувной beach club длиной 40 feet (12.19 meters), обещающие часы развлечений. Гости также могут воспользоваться надувными паддлбордами, вейкбордами, фойл бордом, вейк сёрфами, водными лыжами, моно лыжей, надувными «пончиками» и шезлонгами. Для идеального дня на пляже Loon предоставляет полный комплект — шатры, стулья, столы и грили Weber. Безопасность и комфорт приоритетны: комплектов спасательных жилетов (PFD), шлемов, перчаток, масок и ласт достаточно для всех. Кроме того, на борту установлен компрессор Mariner 200 EPR для дайвинга и противопожарных работ с рабочим давлением 330 bar, что обеспечивает готовность как для погружений, так и для аварийных задач.

Оборудование палубы

Loon укомплектована продуманным набором палубного оборудования,

сочетающим функциональность и роскошь для гостей. Якорная лебёдка представлена двумя Ten Horn Winches model EACV 28U3, обеспечивающими надёжную работу при стоянках, дополненными тремя полированными нержавеющей стали капстанами Maxwell 8000 для кормового швартования, повышающими эффективность швартовки. Судно оснащено двумя полностью сбалансированными якорями POOL высокой удерживающей силы, каждый из которых снабжён 190 meters цепи диаметром 28mm, что гарантирует надёжную стоянку в различных условиях. Для подъёма тендеров и водных средств предусмотрены два крана Cramm: один расчётной грузоподъёмностью four tons для Super Air Nautique 23.62 feet (7.2 meters), второй также four tons предназначен для X Craft Beachlander 24.60 feet (7.5 meters), спасательного судна и трёх гидроциклов. Кормовая палуба Cramm поворачивается на девяносто градусов и имеет подъёмно-опускной механизм для удобной посадки, а кормовая сходная трап Cramm Hydromar гидравлического типа обеспечивает плавный доступ на яхту. Плавающая платформа — откидная транцевая секция, дополненная нержавеющей лестницей с тиковыми ступенями для лёгкого спуска в воду. Для отдыха и релаксации на борту имеются фильтрованный бассейн с пресной или солёной водой, гидромассажная купель Hoesch Alabama на кормовой части bridge deck, сауна и отдельная массажная комната. Любители фитнеса оценят оборудование тренажёрного зала, в котором представлены Technogym Kinesis Personal Multi Functional Gym и Technogym Unica Compact Multi Gym, а также оборудование Peloton. Для улучшения пребывания на открытом воздухе на верхней кормовой палубе предусмотрены солнцезащитные тенты, создающие тень и дополнительный комфорт при созерцании видов и пользовании роскошной инфраструктурой яхты.

Оборудование безопасности, пожаротушения и спасения

Loon оборудована всесторонней системой охраны, пожаротушения и спасательного оснащения, гарантирующей максимальную защиту всех находящихся на борту. Система безопасности базируется на решении AXIS и дополнена девятнадцатью камерами видеонаблюдения с датчиками движения, обеспечивающими широкий охват наблюдения. Мониторинг осуществляется через один Surface, два iPad и три монитора Hatteland, что позволяет постоянно контролировать все зоны судна. Для борьбы с огнём установлена система Hi Fog по всему судну и система CO2 для воздуховода кухни. В наличии пятьдесят два переносных огнетушителя и двадцать два пожарных гидранта/шланга для оперативного реагирования. Система оповещения Tусо Minerva T2000 и сто пятьдесят датчиков дыма и тепла Tусо обеспечивают раннее обнаружение пожара. Контроль газа ведут два прибора Monicon S-500, а сигнальные сирены E2S System Horns служат для оповещения экипажа и гостей. Комплект спасательного оборудования включает четыре спасательных плота рассчитанных на двадцать пять persons каждый и один спасательный плот на восемь persons, обеспечивая достаточную вместимость для эвакуации при необходимости. На борту имеется тридцать семь спасательных жилетов и восемь спасательных колец. Для спасательных операций предусмотрены два пускателя линий Pains Wessex 250 и спасательная лодка Narwhal SV420 для случаев man overboard. Дыхательная аппаратура включает четыре комплекта и восемь баллонов, имеется тридцать семь иммерсионных костюмов для холодной воды. Для поиска и спасения установлены два EPIRB Jotron 40S и два Jotron SART-20. Дополнительно доступны двенадцать парашютных сигнальных ракет и медицинское оборудование класса MSOS B, что обеспечивает всестороннюю медицинскую поддержку в чрезвычайных

ситуациях.

Расположение и размещение

Loon предлагает роскошные условия размещения для размещения до тринадцати гостей, обеспечивая комфорт и изысканность на борту. Центральным элементом является двухуровневая мастер каюта владельца: мастер сьют и кабинет расположены на главной палубе, а лаунж зона находится на skylounge deck, создавая приватный и спокойный уголок для владельца. Для гостей на нижней палубе предусмотрены четыре каюты с кроватями queen, две из которых могут быть трансформированы из queen в односпальные кровати для большей гибкости размещения. На skylounge deck расположены двуспальная VIP каюта и дополнительная каюта с односпальным местом, предлагая разнообразные варианты размещения. Экипаж обеспечен выделёнными помещениями для эффективного обслуживания и комфорта: на bridge deck находятся каюты капитана и старшего помощника, на нижней палубе — каюта главного механика и шесть общих кают экипажа с прямым доступом к коридору гостевых помещений для бесшовного обслуживания. Tank deck включает месс и зону отдыха экипажа, а также две дополнительные каюты, что гарантирует достаточное пространство для отдыха и восстановления сил экипажа.

Примечания

При рассмотрении покупки яхты Loon важно учитывать ряд исключений из комплектации, которые сохраняются за продавцом. Тендер длиной 48 feet под названием "ANVERA" не входит в продажу и остаётся в собственности продавца. Также имя "LOON" зарезервировано за продавцом, поэтому новый владелец должен будет выбрать другое

название для яхты. Кроме того, все предметы на борту, монограммированные "LOON", также исключены из продажи и остаются у продавца. Эти исключения необходимо учитывать при окончательном оформлении договора купли продажи.

Модернизации

Яхта Loon прошла масштабные модернизации и техобслуживание, чтобы сохранять первозданное состояние и предельную надёжность. В апреле 2025 года завершился пятнадцатилетний осмотр и стоянка в доке Rybovich во West Palm Beach, Florida, с общими вложениями в размере \$3,300,000. Объём работ включал пятнадцатилетний Lloyds Class survey, антикоррозионную обработку днища с Prop Speed и капитальный ремонт боковой посадочной лестницы. Были сервисно обслужены кран тендера и кран Solace, произведено обслуживание или замена всех сквозных клапанов корпуса. Стабилизаторы прошли обслуживание на 8,000 hours, все средства спасения (LSA) были обслужены, все бортовые тендеры приведены в порядок, лебёдки капитально отремонтированы с опусканием и калибровкой цепи, капстаны и гидравлические датчики также прошли капитальный ремонт. Главные двигатели прошли сервис на 10,000 hours, включая работу с теплообменниками и охладителем, были обслужены редукторы ZF. Валопроводы проверены и обслужены, заменены сальники валов. Генераторы получили техническое обслуживание, фильтры HUG прошли сервис на 9,000 hours. Основные и аварийные щиты питания очищены и обслужены, частотные преобразователи прошли ревизию. Проведена инспекция толщины и измерения корпуса, обслужен носовой подруливающий устройство, восстановленный в 2022. Вытяжные каналы кухни и прачечной очищены и обслужены, все фан койлы либо обслужены, либо заменены. Сервированы или капитально отремонтированы центральные

охлаждающие насосы, перила RVB перекрашены и покрыты новым противоскользящим слоем. Наружные окна заново проклеены, вся внешняя белая окраска отполирована по многоступенчатой технологии YSR, а главная палуба получила новое чёрное виниловое покрытие. В два тысячи двадцать три и два тысячи двадцать четыре года проведены дополнительные доработки, включая полный рефит мостика в две тысячи двадцать три: восстановление консоли и навигационного поста с установкой пяти новых дисплеев Hatteland. Бассейн на главной палубе переведён на пресную воду с установкой бака и водонагревателя, в две тысячи двадцать четыре добавлены новые подушки на палубе у бассейна. Корпус был обёрнут в две тысячи двадцать три, а все три генератора полностью восстановлены в две тысячи двадцать четыре. Эти апгрейды гарантируют, что Loon остаётся современным и роскошным судном, готовым дарить исключительные впечатления своим гостям.

КОНТАКТЫ

Shestakov Yacht Sales — это брокерская компания, специализирующаяся на продаже и обслуживании яхт по всему миру. Компания предлагает услуги по покупке и продаже как новых, так и подержанных моторных яхт, парусных судов и роскошных супер и мега яхт. Они также предоставляют услуги по регистрации яхт, страхованию, техническому обслуживанию, подбору экипажа и организации чартеров в США, Канаде, Латинской Америке, Карибском бассейне, в Европе и на Багамах.

Основатель и ведущий брокер компании — Андрей Шестаков, лицензированный и сертифицированный специалист с обширным опытом в области морской инженерии и судостроения.

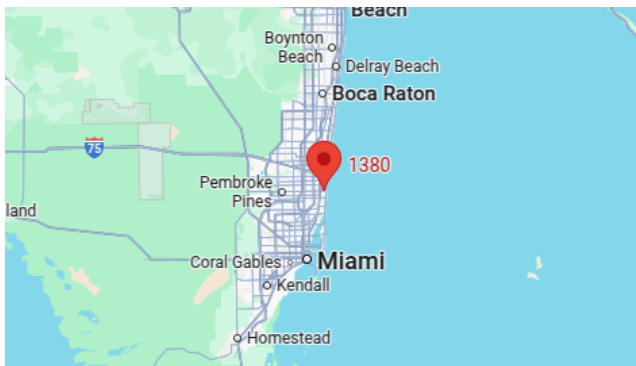
Компания имеет широкую сеть партнерств с крупными производителями яхт по всему миру и предоставляет услуги на нескольких языках, включая Русский, Украинский, Испанский и Английский. Офис компании расположен в Дания-Бич, штат Флорида, США.

Для получения дополнительной информации и просмотра доступных яхт вы можете посетить официальный сайт компании: <https://shestakovyachtsales.com/ru>

Контактная информация

Телефон: +1(954)274-4435 +7(918)465-66-44 **Email:** andrey@shestakovyachtsales.com

Адрес



1380 Weeping Willow Way, Hollywood,
Florida 33019