



SHESTAKOV

Yacht Sales

JOY RIDE - BERTRAM YACHT



Производитель: [Bertram Yacht](#)

Ширина: 11' 0" (3.40 m)

Год постройки: 1962

Макс. осадка: 9' 0" (2.75 m)

Модель: 31 Express Cruiser

Цена: \$595,000 USD Может измениться.

[Полное описание смотрите на нашем сайте](#)

Локация: Hobe Sound, United States

Длина по КВЛ: 31' 0" (9.45 m)

Если вы хотите купить яхту **JOY RIDE - BERTRAM YACHT** или вам нужна помощь в ответах на любые вопросы, касающиеся покупки, продажи или аренды яхты, позвоните по телефону **+1(954)274-4435** или нажмите здесь <https://shestakovyachtsales.com>

ОГЛАВЛЕНИЕ

ОПИСАНИЕ	3
СПЕЦИФИКАЦИИ	5
Основная информация	5
Размеры	5
Скорость, емкости и водоизмещение	5
Корпус и палуба	6
Двигатели	6
ГАЛЕРЕЯ	7
ДЕТАЛЬНОЕ ОПИСАНИЕ	17
КОНТАКТЫ	22

ОПИСАНИЕ

JOY RIDE — легендарный Bertram 31' экспресс-круизер и спортивный JOY RIDE прошла полную реконструкцию «от носа до транца» в Стюарте, Флорида, работы велись в 2025–2026 гг. За исключением основной конструкции корпуса практически все системы и узлы заменены и приведены в состояние «как новые». Результат — надежное, комфортное и полностью подготовленное судно, готовое к активной эксплуатации.

Ключевые характеристики и оснащение:

Двигательная установка: два подвесных мотора Yamaha по 350 л.с. каждый, установленные на кронштейнах, интегрированы с цифровым электрическим рулевым управлением — высокая мощность и уверенное управление.

Комфорт на ходу: электрический гиростабилизатор Seakeeper DC для исключительной плавности и комфорта на швартовке и в море.

Топливная система: обновлена и увеличена до 400 галлонов (≈1 515 л) — увеличенный запас хода для дальних выходов.

Электроника и навигация: современная система Garmin, обеспечивающая надежную ориентацию и управление ходом.

Рулевой пост: отделка рулевого места и сиденья компаньона тиковой древесиной Blue Water — индивидуальная, высокого класса отделка.

Комфорт и электричество: инвертор 110 В и кондиционер 12 В в каюте обеспечивают уют и бытовой комфорт.

Навес и защита палубы: индивидуальный жесткий хардтоп с защитным тентовым/прозрачным ограждением создаёт защищённую зону на кокпите.

Дополнительное оборудование: носовой подруливающий механизм (bow thruster), электрическая якорная лебёдка, живой бак в транце и

холодильный ящик для напитков — большинство этих приборов практически не использовалось.

Гарантии и качество работ:

Двигатели имеют пятилетнюю заводскую гарантию.

Ремонт и реконструкция выполнены бывшим судостроителем с репутацией и многолетним опытом успешных реставраций Bertram 31'. Фотографии лишь отчасти передают тщательность и уровень отделки — лучше увидеть лично.

JOY RIDE — идеальное сочетание классики Bertram и современной техники: прекрасная яхта для спортивной рыбалки, комфортных круизов и уверенных дальних переходов. Предлагается к частному осмотру по предварительной договорённости.

СПЕЦИФИКАЦИИ

Основная информация

Модельный год:
1962

Страна:
United States

Год постройки:
1962

Размеры

Длина:
31' 0" (9.45 m)

Макс. осадка:
9' 0" (2.75 m)

Ширина:
11' 0" (3.40 m)

Скорость, емкости и водоизмещение

Запас воды:
120 Gallons

Запас топлива:
400 Gallons

Корпус и палуба

Материал корпуса:

Fiberglass and Plastic Yachts

Проект корпуса:

N/A

Материал палубы:

Fiberglass

Интерьер:

N/A

Конфигурация корпуса:

Deep Vee

Двигатели

Двигатели:

2

Тип двигателя:

Outboard

Производитель:

Yamaha

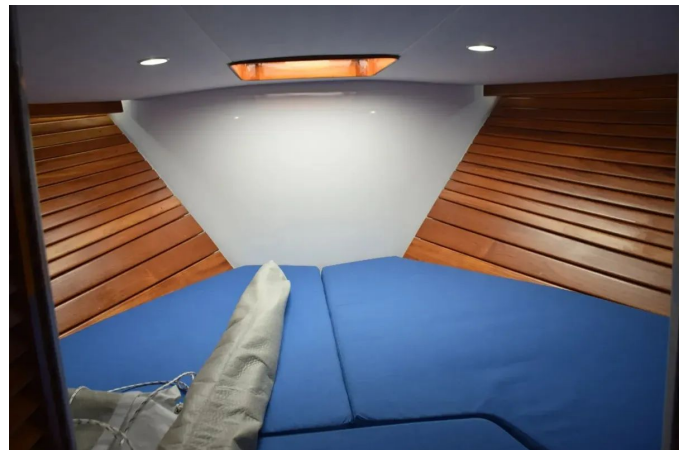
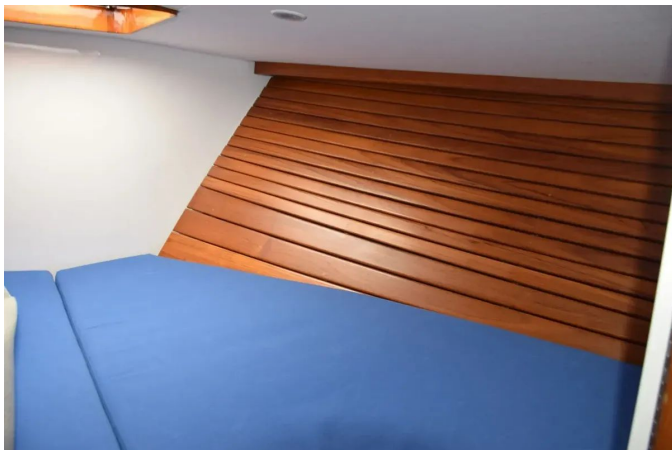
Тип топлива:

Gas/Petrol

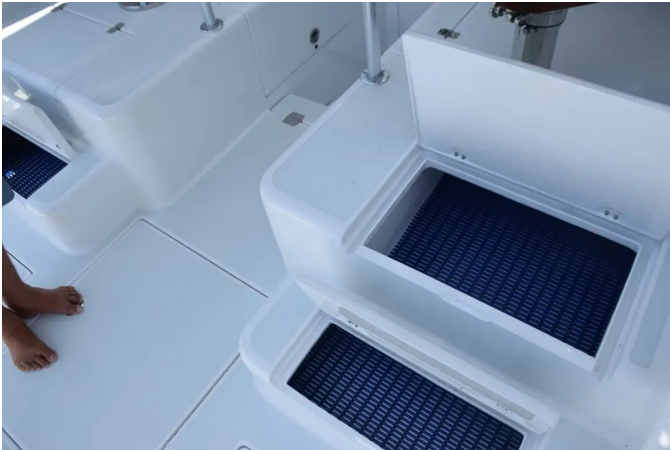
ГАЛЕРЕЯ



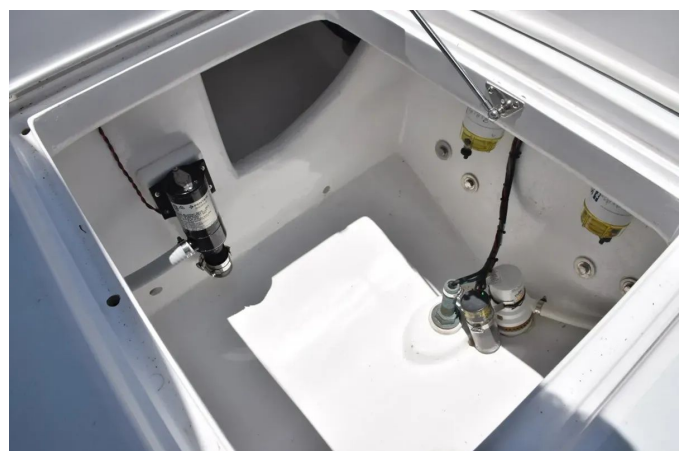


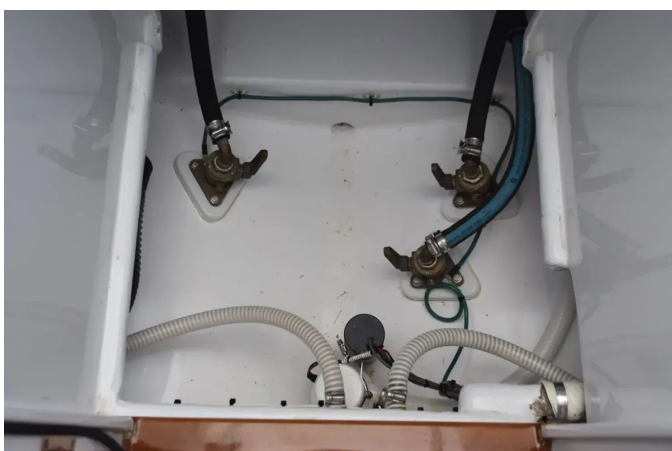


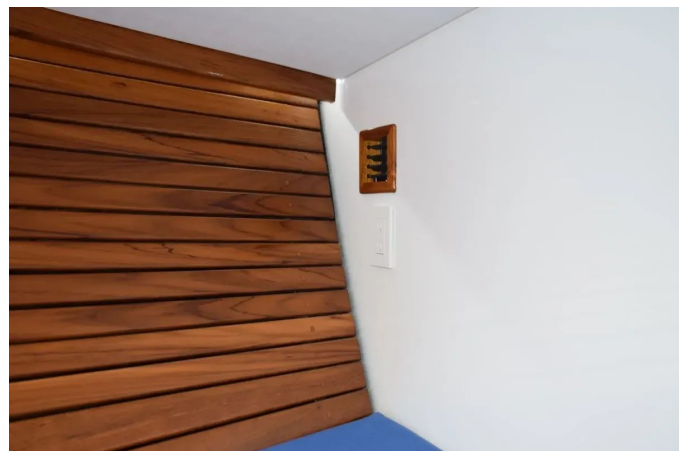
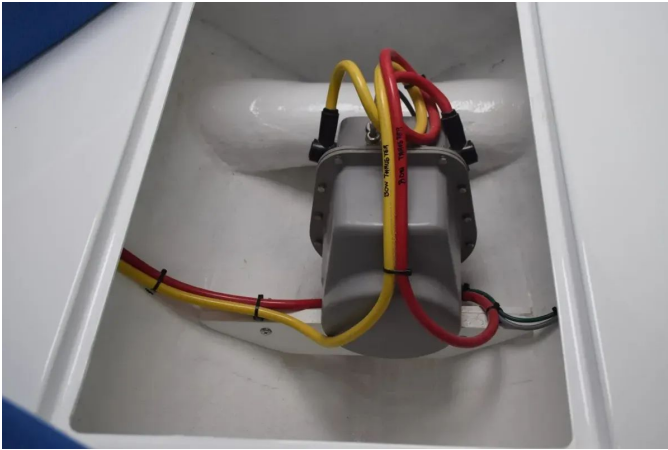
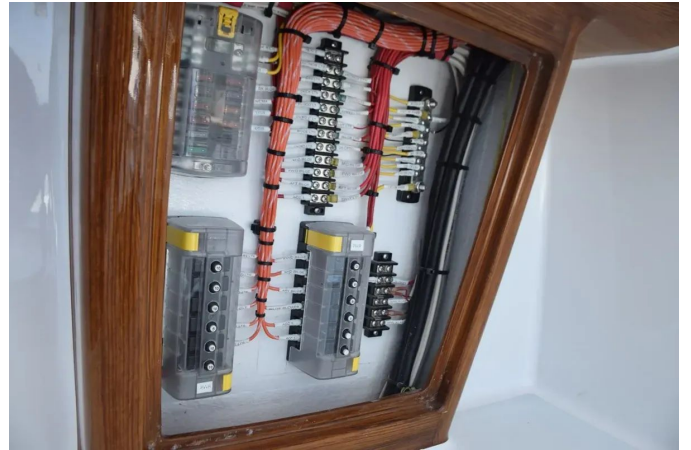














ДЕТАЛЬНОЕ ОПИСАНИЕ

Общий обзор

Эта яхта Bertram 31' Express Cruiser прошла полный капитальный рефит в Стюарте, Флорида, с 2025 по 2026 год: от оригинальной конструкции корпуса сохранён только несущий остов, всё остальное фактически обновлено заново. JOY RIDE приводят два подвесных мотора Yamaha по 350hp, оснащённые цифровым электрическим рулевым управлением на кронштейне, а стабилизацию обеспечивает гиростабилизатор Seakeeper с питанием DC. Новые топливные баки дают общую ёмкость 400 gallons, навигацию и бортовые системы обслуживает электроника Garmin. Штурманское место и сиденье компаньона выполнены на заказ из тика Blue Water, инвертор обеспечивает питание приборов 110V, а кондиционирование 12V создаёт комфорт в салоне. Кастомный хардтоп с ветроустойчивым кожухом, носовой подруливающий пропульсор, якорная лебёдка, живцовый бак в транце и охлаждаемый бокс для напитков дополняют спецификацию, в которой почти всё осталось неиспользованным. Подвесные моторы имеют пятилетнюю гарантию, а рефит выполнен отставным судостроителем, многократно обновлявшим 31' Bertram. Фотографии передают лишь часть истории; личный осмотр возможен.

Особенности

Все оборудование на борту новое для 2025–2026 годов и тщательно подобрано, чтобы повысить ходовые качества, комфорт и серьёзную океанскую готовность яхты. Стабилизация и управляемость находятся на высоте благодаря гиростабилизатору Seakeeper 2 с отдельным дисплеем у штурвала, в паре с системой автоподстройки тримов Seakeeper Ride и

носовым пропульсором Vetus для точной маневренности. Силуэт судна подчёркивает заказной стеклопластиковый хардтоп с алюминиевыми опорами от High Seas и алюминиевый носовой релинг тоже от High Seas, а Rupp Z 90 Top Gun радиальные аутриггеры с окрашенными в белый цвет карбоновыми шестами и транцевый кронштейн Armstrong со стремянкой для купания заявляют о турнировой готовности лодки. Штурвал прикрыт поликарбонатным трёхсторонним капотом G&G Canvas с открывающимися верхними вентиляционными окнами и центральной U молнией; внутри размещены два кресла штурвала Blue Water нестандартного размера из тика с подставками для ног, складывающимися подушками для усиленной поддержки и подлокотниками, а также тиковый держатель удилищ Blue Water с четырьмя держателями спиннингов, двумя подстаканниками, лотком/ящиком для амуниции и плотным чехлом. Консоль штурвала с искусственной тиковой отделкой и бортовая планка для упора ног, алюминиевые ограждения по внутреннему борту возле кресел, полированный нержавеющий штурвал Edson с рукояткой скорости и переключатели Vocatech для наружного оборудования завершают отточенный командный центр.

Якорная оснастка и возможности для рыбалки выполнены из премиальных компонентов: электрическая лебёдка Maxwell с дистанционным управлением от штурвала и ножными переключателями на фордеке подаёт цепь через нержавеющий желоб к якорю Ultra со стропом из цепи и нейлоновой трос плетью, всё убирается в открывающийся сверху якорный отсек с отводом воды за борт. Рыболовам придется по душе 40 галлонный бак для живца в транце с прозрачной запирающейся крышкой, два утеплённых рыбоотсека под палубой примерно по пять футов каждый с измельчителями fish box macerators и две подводные светодиодные лампы Lumitec SeaBlaze. Холодильные возможности включают 12V холодильный бокс Gulfstream

Marine для напитков, который можно настроить как морозильник, а автоматическая подъёмно-опускная VHF-антенна делает развёртывание связи простым и быстрым.

Электронный пакет сосредоточен вокруг Garmin: две 10-дюймовые MFD-панели интегрируют GPS, картографию, эхолот и радар, поддерживаемые радаром Garmin 12 kW open array с четырёхфутовым сканером, датчиком B275LHW и автопилотом, реализованным через систему Yamaha Digital Electric Steering (DES). Системы связи и развлечений включают радиостанцию Standard Horizon VHF, стереосистему Fusion MS-RA60 с Bluetooth и акустику JL Audio — по два динамика на штурвальной палубе и в рубке — обеспечивая чистое звучание и связь как в движении, так и на стоянке.

Электросистема спроектирована для надёжности и автономности: инвертор Victron Energy MultiPlus с цифровой панелью управления в рубке и интеллектуальное зарядное Victron Energy Phoenix питаются от 30-ампер входа берегового питания с кабелем. Ёмкость батарей включает четыре Odyssey House Batteries (AGM 470 FTT) и две Odyssey Start Batteries (AGM 31), подключённые с параллельным переключателем, управляемые переключателями и реле Blue Sea и панелью автоматов Blue Sea с индикаторами состояния батарей и напряжения, а также тремя USB-портами для зарядки. Климат и освещение шикарны: кондиционер Mabrui 12,000 BTU 12V с распределением воздуха в зону койки и санузла, LED-подсветка Lumitec с многоцветной опцией под хардтопом и встроенные в кормовой хардтоп светильники-спредеры для кокпита.

Внутреннее оснащение ориентировано на комфорт и практичность: электрический пресноводный санузел, полированные раковины и смесители из нержавеющей стали, микроволновая печь Toshiba, работающая через инвертор при автономном плавании, водонагреватель, питаемый через инвертор, 110V розетки, койка с

заполнителем, два гардероба, облицованные кедром, рядом с коекой, и датчик дыма/CO2 Kidde. Палуба и кокпит оптимизированы для рыбалки и уборки: спуск для промывки морской водой в кокпите с шлангом и распылителем, пресноводный промывочный кран, шесть заподлицо установленных держателей удилиц в кокпите, по два держателя для очистки на каждой задней опоре хардтопа, электрические розетки для катушек, боковые шкафы для хранения в кокпите, флагшток и тент для кокпита с опорными стойками, которые вставляются в держатели удилиц. Финальные штрихи подчёркивают продуманную прочность и стиль: вся фурнитура из нержавеющей стали Gemlux с всплывающими кнехтами и швартовыми, два поплавковых выключателя Ultra Safety и сигнализатор высокого уровня воды, две шланговые помпы Rule 2000 gph, система автоматической промывки пресной водой подвесных моторов и синие чехлы Sunbrella для кресел штурвала, панели штурвала и двигателей.

Корпус и палуба

Корпус Ice Blue в сочетании с глубоким тёмно синим окрашенным днищем создаёт выразительный и изящный силуэт, подчеркнутый белой окантовкой борта с вставкой из массивной полированной нержавеющей стали. Подвесные моторы — белые Yamaha — укомплектованы индивидуальными кожухами в цвет корпуса, а верхняя часть борта выполнена в Cloud White и обрамлена практичным противоскользящим настилом. У штурвала индивидуальные синие белые подушки с соответствующими накладками на подлокотники повышают комфорт и визуальную гармонию. Кокпит спроектирован для эффективного отвода воды: в каждый жёлоб люков интегрированы сливы для шлангов, а угловые стоки защищены хромированными решётками. Ниже палубы каюта отделана настилом Teak & Holly, лакированной тиковой отделкой и тиковой обшивкой корпуса вокруг койки; сама койка оснащена

заполняющей подушкой с удобным местом для хранения под ней. Диван предлагает дополнительное пространство для хранения под скамьёй и скрытый отсек за спинкой, а прямоугольный лакированный тиковый стол с бортиком и двумя подстаканниками формирует центр зоны отдыха. Тёмные тонированные окна кают завершают утончённый и функциональный интерьер.

Специальная оговорка и исключения

Компания добросовестно предоставляет сведения об этой яхте, однако не гарантирует их точность или текущее состояние судна. Потенциальным покупателям рекомендуется привлечь собственных агентов или независимых сюрвейеров для подтверждения любых данных, которые они хотят проверить самостоятельно. Яхта предлагается с условием возможной предварительной продажи, изменения цены или отзыва без уведомления. Некоторые личные вещи, находящиеся на борту, могут быть исключены из продажи; краткий перечень таких исключений будет предоставлен по запросу при наличии письменного предложения.

КОНТАКТЫ

Shestakov Yacht Sales — это брокерская компания, специализирующаяся на продаже и обслуживании яхт по всему миру. Компания предлагает услуги по покупке и продаже как новых, так и подержанных моторных яхт, парусных судов и роскошных супер и мега яхт. Они также предоставляют услуги по регистрации яхт, страхованию, техническому обслуживанию, подбору экипажа и организации чартеров в США, Канаде, Латинской Америке, Карибском бассейне, в Европе и на Багамах.

Основатель и ведущий брокер компании — Андрей Шестаков, лицензированный и сертифицированный специалист с обширным опытом в области морской инженерии и судостроения.

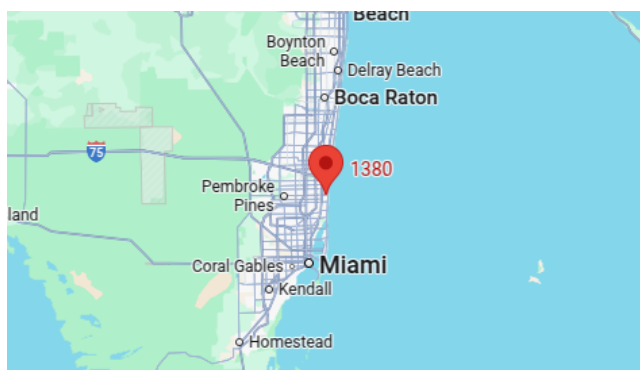
Компания имеет широкую сеть партнерств с крупными производителями яхт по всему миру и предоставляет услуги на нескольких языках, включая Русский, Украинский, Испанский и Английский. Офис компании расположен в Дания-Бич, штат Флорида, США.

Для получения дополнительной информации и просмотра доступных яхт вы можете посетить официальный сайт компании: <https://shestakovyachtsales.com/ru>

Контактная информация

Телефон: +1(954)274-4435 +7(918)465-66-44 **Email:** andrey@shestakovyachtsales.com

Адрес



1380 Weeping Willow Way, Hollywood,
Florida 33019