

SEAGLASS - MAINSHIP



Производитель: [MAINSHIP](#)

Ширина: 14' 0" (4.32 m)

Год постройки: 1999

Макс. осадка: 12' 0" (3.67 m)

Модель: 350 Trawler

Цена: \$139,000 USD Может измениться.

[Полное описание смотрите на нашем сайте](#)

Локация: LaBelle, United States

Длина по КВЛ: 35' 0" (10.67 m)

ОГЛАВЛЕНИЕ

ОПИСАНИЕ	3
СПЕЦИФИКАЦИИ	5
Основная информация	5
Размеры	5
Скорость, емкости и водоизмещение	5
Корпус и палуба	6
Двигатели	6
ГАЛЕРЕЯ	7
ДЕТАЛЬНОЕ ОПИСАНИЕ	19
КОНТАКТЫ	24

ОПИСАНИЕ

1999 Mainship 350 Trawler — Seaglass

1999 Mainship 350 Trawler Seaglass — это широко ценимый одномоторный круизный траулер, сочетающий экономичную надёжность с сдержанной утончённостью для лёгких путешествий. Оснащённый мощным 300 л.с. двигателем Caterpillar 3116, он обеспечивает ровное, экономичное ходовое качество, а генератор Kohler мощностью 8 кВт с 1215 моточасами позволяет длительно стоять на якоре. Практичные механические решения — система Oil X Change R и установка очистки топлива Racor — подтверждают его готовность к дальним переходам и универсальному использованию.

Спроектированный с мыслями о прохождении Great Loop, прибрежных исследованиях или комфортной жизни на борту, Seaglass окружает гостей климатическим комфортом благодаря двухзонной системе кондиционирования с обратным циклом мощностью 16k и 12k BTU. Салон встречает вас тёплой вишнёвой отделкой и со вкусом обновлённой мебелью (обновление 2022), а камбуз оборудован прочными столешницами Corian и кладовыми, соответствующими ожиданиям настоящей моторной яхты. Для проживания предусмотрена приватная собственная каюта владельца с островной койкой, а также гостевая каюта с двумя отдельными койками и отдельным закрытым душем — идеальная компоновка для круизной пары, принимающей семью или друзей.

Полностью защищённый флайбридж, укрытый Stamoid Bimini и полной Strataglass завесой, установленной в 2020 году, создаёт всепогодный пост управления. Манёвренность упрощается наличием носового подруливающего устройства Side Power 4 HP, якорной лебёдки с двумя якорями и удобством как верхнего, так и нижнего постов управления.

Электроника обновлена: сенсорный дисплей Raymarine Axiom RV9 в связке с Quantum radar и радиостанция VHF, оснащённая микрофоном RAM, обеспечивают уверенную навигацию как в мореходных переходах, так и в узких гаванях.

Хорошо укомплектованный, тщательно обслуженный и дополненный желанными заводскими опциями, Seaglass представляет собой исключительную ценность в категории 35 футовых круизных траулеров. Для тех, кто ищет изысканный траулер — яхт — частично судно для жизни на борту, частично прибрежный проходник, частично экономичный дизельный моторный катер — этот способный Mainship classic является отличным кандидатом для прохождения Great Loop.

СПЕЦИФИКАЦИИ

Основная информация

Категория:
Моторные яхты

Год постройки:
1999

Подкатегория:
Траулер

Страна:
United States

Модельный год:
1999

Размеры

Длина:
35' 0" (10.67 m)

Макс. осадка:
12' 0" (3.67 m)

Ширина:
14' 0" (4.32 m)

Скорость, емкости и водоизмещение

Запас воды:
130 Gallons

Запас топлива:
300 Gallons

Корпус и палуба

Материал корпуса:

Fiberglass and Plastic Yachts

Проект корпуса:

N/A

Материал палубы:

Fiberglass

Интерьер:

N/A

Конфигурация корпуса:

Monohull

Двигатели

Двигатели:

1

Тип двигателя:

Inboard

Производитель:

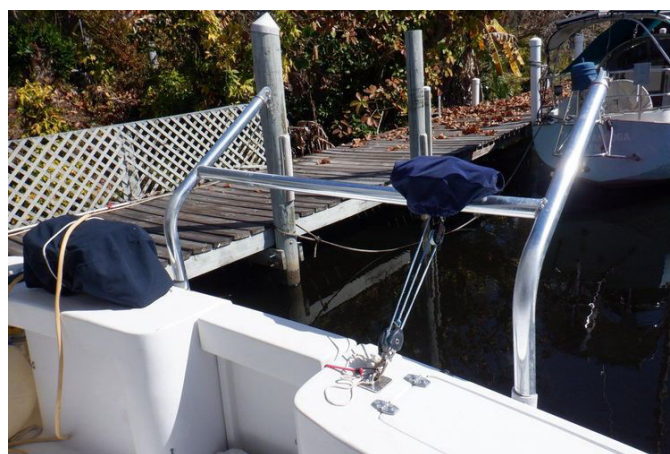
Caterpillar

Тип топлива:

Diesel

ГАЛЕРЕЯ







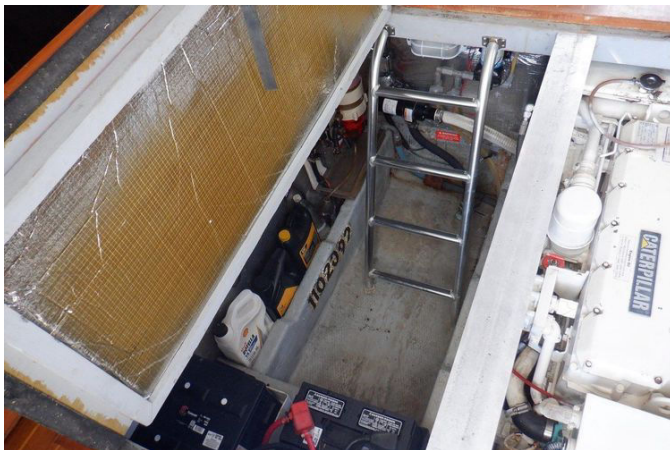




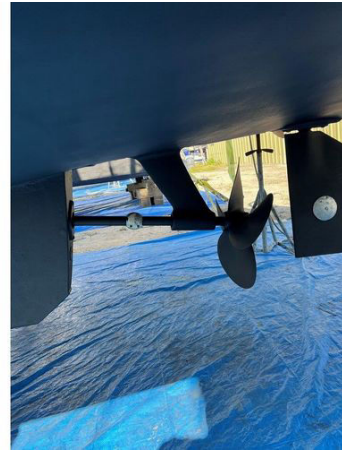
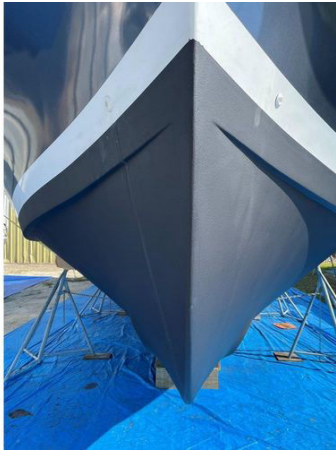














ДЕТАЛЬНОЕ ОПИСАНИЕ

Заводские опции

Этот яхтенный комплекс поставляется с продуманной функциональностью и готов к комфортному, уверенному крейсерству: двухзонная система кондиционирования с реверсным циклом обеспечивает климат-контроль круглый год, а дизель-генератор Kohler 8 kW с показателем 1,215 часов обеспечивает надежное энергоснабжение на якоре. Дистанционно управляемый прожектор обеспечивает точную ночную маневренность, надежная лебедка (windlass) легко справляется с якорными устройствами, а система Oil X-Change-R делает обслуживание моторного масла чистым и эффективным прямо на борту.

Размещение

Салон встречает вас системой кондиционирования 16,000 BTU и теплой отделкой из вишни, где цветной телевизор, подключенный к кабельному телевидению, плоский экран и стереосистема с CD создают элегантную зону развлечений. Новая мебель в салоне — кресла и стол, установленные в 2022 году — размещена под LED-подсветкой и комплексным внутренним освещением, а все это обрамлено полным ветровым стеклом с чистящими щетками, большой раздвижной дверью в кокпит со шторкой, открывающимся центральным окном и раздвижными окнами со сетками для естественного света и вентиляции. Нижняя рубка оснащена полным комплектом приборов для уверенного управления в любую погоду, а чехлы на окна салона Phifertex с теплоизоляционными панелями элегантно контролируют приток солнечного тепла. Камбуз поднимает удобство приготовления до нового уровня благодаря столешницам Corian, переносному льдогенератору Frigidaire 2021 года и

дизайнерскому смесителю, установленному в 2022 году, в сочетании с полноразмерным холодильником/морозильником NovaKool на переменном/постоянном токе, большой мойкой с разделочной доской, вместительными навесными шкафами и отсеком под стойкой, плитой Princess с тремя конфорками и духовкой, микроволновой печью и LED-освещением, что завершает практичное и изысканное кулинарное пространство. Главная каюта сосредоточена вокруг просторной островной кровати с пружинным матрасом и собственной системой кондиционирования 12,000 BTU, по бокам которой расположены два шкафа-гардероба, облицованные кедром, и ящики под койкой, освещенные LED-светом и двумя мощными лампами для чтения; пространство дополнено зеркалом, открывающимся люком с солнцезащитой, открывающимися сетчатыми иллюминаторами из нержавеющей стали и газовой опорой на отсеке для хранения под матрасами для легкого доступа. Гостевая каюта предлагает два одноместных спальных места с матрасами из высокоплотной пены для поддерживающего сна, гардероб, две лампы для чтения высокой яркости, открывающийся люк с солнцезащитой, открывающийся сетчатый иллюминатор из нержавеющей стали и выдвижные ящики для хранения, обеспечивая комфортное уединение. Головной отсек выполнен из цельного формованного фибerglassа для долговечности и легкой уборки, оснащен встроенной тумбой, электрическим унитазом, зеркалом, открывающимся люком с солнцезащитой, открывающимся сетчатым иллюминатором из нержавеющей стали, отдельной закрытой душевой и монитором уровня отходов для поддержания систем в порядке.

Электроника

В основу электроники положен радар Raymarine Quantum Q24D с зонтом на 24 мили, а на верхней рулевой стойке сенсорный дисплей Raymarine

RV9 Axiom объединяет GPS, картографию, показания глубины, эхолот и радар в единое окно ситуационной осведомленности. Управление расчетливой маневренностью обеспечивает управление носовым_thruster от Side Power и управление прожектором ACR, в то время как развлечения и связь обеспечиваются стереосистемой Kenwood с шестью динамиками и морской VHF радиостанцией Standard Horizon Explorer с GPS, а курсы поддерживает компас Saturn. На нижней рубке радиомикрофон VHF Ram Mic Ram4 с интеркомом поддерживает связь, дополненный второй панелью управления носовым_thruster Side Power, прибором AutoHelm Tridata для показаний глубины, скорости и пути, и компасом Saturn для устойчивых ориентиров.

Электрооборудование

Система электропитания построена надежно и логично: четыре аккумулятора общей емкостью 500 amp-hour поддерживаются зарядным устройством на 50 amp, преобразователем AC/DC и предохранительными выключателями аккумуляторов на 50 amp, управляемыми через панели переменного и постоянного тока. Питание от берега подается по двум кабелям длиной 50 ft с разъемами на 30 amp впереди и сзади, защищено системой заземления с цинковым анодом, установленным на транце, и автоматическими выключателями для AC и DC, а разноцветные жгуты проводки упрощают трассировку. Три электрических насоса трюма с автоматическими переключателями обеспечивают надежное осушение, дополненные защитой GFCI по всему борту, внутренним освещением, измельчителем с выпуском за борт, индикатором обратной полярности и водонагревателем для повседневного комфорта.

Палуба, флайбридж и кокпит

Спроектированная для наслаждения открытым воздухом и уверенного управления, внешняя архитектура включает тент Stamoid с полной Strataglass-обшивкой, установленной в 2020 году, гриль Magna в кокпите с чехлом и задний опускающийся солнцезащитный экран в кокпите для смягчения ярких дней. Якорное устройство управляется с уверенностью благодаря носовому штевню с роликом и двум якорям SuperMax, поддержанным двухсекционным отсеком для якоря и крепким швартовным столбом Sampson, в то время как чехлы Sunbella защищают сиденья и приборы на флайбридже, а проходные фонари освещают кокпит, флайбридж и палубу. Плотный бортовой молдинг с вставкой из нержавеющей стали добавляет защиты и шика, удобство у причала обеспечивает подключение кабельного телевидения/телефонии, а низкопрофильные заказные алюминиевые носовые перила с аналогичными защитными перилами очерчивают формованные ступени и проход к флайбриджу. На флайбридже предусмотрены места более чем на six человек с раскладным столом для расслабленных встреч, посадка и перемещение по борту облегчены формованной плавательной платформой с лестницей, раздвижной дверью в кубрик, пресноводным душем на плавательной платформе, обширными отсеками для хранения в кокпите и обтекаемым ветровым стеклом Venturi для отклонения ветра; кнехты размещены точно — два на носу, два средние и два на корме — для надежной швартовки.

Механика

Под ватерлинией и в управлении механические системы предусмотрены для прочности и контроля: бронзовые подшипники и руль, носовой thruster Side Power мощностью 4 HP и три насоса трюма обеспечивают

стабильное осушение. Топливо поддерживается в идеальном состоянии системой очистки топлива Racor 900 FG с детектором воды и выделенными топливными фильтрами, двигатели получают охлаждение пресной водой и оснащены системой сигнализации двигателя, а система пожаротушения Halon обеспечивает защиту на борту. Гидравлическое рулевое управление в сочетании с трим-табами корректирует крейсерское положение, морские фильтры и сальники на подводных черезбордных фитингах защищают жизненно важные заборы, вал из нержавеющей стали Aquamet передает мощность с долговечной надежностью, а сварные алюминиевые топливные баки завершают прочную и обслуживаемую установку, созданную для реального дальнего плавания.

КОНТАКТЫ

Shestakov Yacht Sales — это брокерская компания, специализирующаяся на продаже и обслуживании яхт по всему миру. Компания предлагает услуги по покупке и продаже как новых, так и подержанных моторных яхт, парусных судов и роскошных супер и мега яхт. Они также предоставляют услуги по регистрации яхт, страхованию, техническому обслуживанию, подбору экипажа и организации чартеров в США, Канаде, Латинской Америке, Карибском бассейне, в Европе и на Багамах.

Основатель и ведущий брокер компании — Андрей Шестаков, лицензированный и сертифицированный специалист с обширным опытом в области морской инженерии и судостроения.

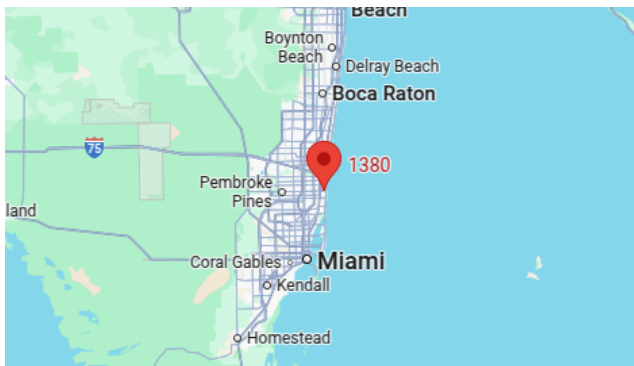
Компания имеет широкую сеть партнерств с крупными производителями яхт по всему миру и предоставляет услуги на нескольких языках, включая Русский, Украинский, Испанский и Английский. Офис компании расположен в Дания-Бич, штат Флорида, США.

Для получения дополнительной информации и просмотра доступных яхт вы можете посетить официальный сайт компании: <https://shestakovyachtsales.com/ru>

Контактная информация

Телефон: +1(954)274-4435 +7(918)465-66-44 **Email:** andrey@shestakovyachtsales.com

Адрес



1380 Weeping Willow Way, Hollywood,
Florida 33019