

CANNONBALL - HUNT YACHTS



Производитель: [HUNT YACHTS](#)

Ширина: 11' 0" (3.45 m)

Год постройки: 2013

Мин. осадка: 8' 2" (2.50 m)

Модель: Harrier 36 Coupe

Макс. осадка: 9' 10" (3 m)

Цена: \$499,000 USD Может измениться.

[Полное описание смотрите на нашем сайте](#)

Локация: Wrightsville Beach, United States

Длина по КВЛ: 36' 0" (11.12 m)

ОГЛАВЛЕНИЕ

ОПИСАНИЕ	3
СПЕЦИФИКАЦИИ	5
Основная информация	5
Размеры	5
Скорость, емкости и водоизмещение	5
Размещение	5
Корпус и палуба	6
Двигатели	6
ГАЛЕРЕЯ	7
ДЕТАЛЬНОЕ ОПИСАНИЕ	14
КОНТАКТЫ	25

ОПИСАНИЕ

Построенная в 2013 году и несущая неоспоримое наследие С. Raymond Hunt с корпусом глубокой V формы, эта 36 футовая Hunt сочетает в себе вечные пропорции и современные возможности. Эксплуатировавшаяся исключительно в летний сезон и содержавшаяся с явной гордостью, она демонстрирует лёгкий сезонный износ, который ценят взыскательные покупатели — чистая, свежая и сразу внушающая уважение.

Её силуэт у причала излучает спокойную уверенность: выверенная линия палубы, значительный форштевень с выраженным развалом и тщательно отфартованный корпус, обещающий сухой и устоявшийся ход. В процессе движения две дизельные инбордные установки Volvo обеспечивают плавную, эффективную тягу, которая определяет характер корпусов Hunt — быстро выходят на глиссирование, уверенно держат курс в волнении и сохраняют утончённую манеру работы на любых режимах. Рулевой пост кажется естественным и надёжным, с отличной обзорностью, что располагает к долгим прибрежным переходам или бодрым перекатам между гаванями.

Ширина корпуса 11 футов на палубе создаёт ощущение лодки большего размера, формируя кокпит, в котором легко принимать гостей: достаточно места для перемещений, обеда и отдыха. Ветровое стекло впереди и окружающие коаминги дают укрытие и уверенность для семьи и гостей, а конструкция судна из стеклопластика по всей длине гарантирует прочность, минимальный уход и отделку, которую просто поддерживать в блеске.

Внизу интерьер от Hunt Yachts тёплый и располагающий — хорошо соразмеренные каюты, продуманная столлярка и обильные места для хранения, ориентированные на практичное плавание. Наличие отдельного санузла повышает комфорт при уик-эндах, а система пресной

воды рассчитана на продолжительные дневные выходы. С топливным баком ёмкостью 250 галлонов эта лодка обеспечивает завидную дальность хода и свободу для исследования дальних якорных стоянок или продления привычных маршрутов. Каждая деталь кажется продуманной, элегантной и по морскому надёжной — в полном соответствии с ожиданиями от этой легендарной верфи.

Расположенная в Соединённых Штатах и представленная в виде отполированного, слегка использованного экземпляра, эта Ray Hunt 36 — идеальное летнее убежище: простор, уверенная ходкость и неизменная гарантия подлинного корпуса Hunt с глубокой V формой.

Ключевые слова категорий яхт: Downeast, экспресс крейсер, спорт крейсер, прибрежный крейсер, крейсер для выходных, два дизельных двигателя, инборд, стеклопластик, Ray Hunt, корпус с глубокой V формой, роскошный дневной катер.

СПЕЦИФИКАЦИИ

Основная информация

Категория:

Моторные яхты

Год постройки:

2013

Подкатегория:

Моторная яхта

Страна:

United States

Модельный год:

2013

Размеры

Длина:

36' 0" (11.12 m)

Ширина:

11' 0" (3.45 m)

Мин. осадка:

8' 2" (2.50 m)

Макс. осадка:

9' 10" (3 m)

Скорость, емкости и водоизмещение

Запас воды:

50 Gallons

Запас топлива:

250 Gallons

Размещение

Санузлы всего:

1

Корпус и палуба

Материал корпуса:

Fiberglass and Plastic Yachts

Проект корпуса:

C. Raymond Hunt

Материал палубы:

Fiberglass

Интерьер:

Hunt Yachts

Конфигурация корпуса:

N/A

Двигатели

Двигатели:

2

Тип двигателя:

Inboard

Производитель:

Volvo

Тип топлива:

Diesel

ГАЛЕРЕЯ

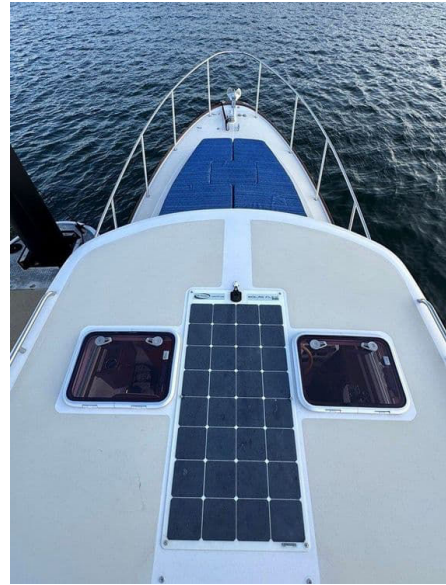














ДЕТАЛЬНОЕ ОПИСАНИЕ

Введение

CANNONBALL — корпус номер шестнадцать из всего семнадцати выпущенных кораблей Hunt Harrier 36, редкий и желанный предмет коллекционирования, ещё более ценимый тем, что формы для производства больше не существуют. Этот конкретный экземпляр оснащён двумя дизелями Volvo мощностью 435 л.с. с общей системой впрыска common-rail, идеально сопряжёнными с водомётами Hamilton 274 и дополненными носовым подруливающим устройством с джойстиком, что обеспечивает лёгкую швартовку, точное маневрирование на малых скоростях и подлинную мелководную способность, приглашающую в гавани, которых другие избегают. Представьте себе водную версию двенадцатицилиндрового гран-турера: щедрая, шелковистая мощность для радостных пробежек с семьёй и друзьями, комфортный крейсер 30–32 узла и уникальная добродетель водомета — способность оставаться на пойне при шепоте газа с минимальным подъёмом носа и превосходной обзорностью для всех на борту. Ничто не даёт такой сухой езды, поэтому обширный открытый кокпит великолепен и в пути, и на якоре. CANNONBALL провела свою жизнь — за исключением одного года — в Новой Англии, использовалась аккуратно в короткие лета и хранилась в зимний период в отапливаемых помещениях. Её второй владелец поднял уровень судна продуманным рефитом, переосмыслившим конфигурацию кокпита и палубы за штурвалом; эта трансформация оказалась настолько успешной, что её стали восхищаться и подражать. Судно элегантно в своей простоте и одновременно полно оснащено: кондиционирование с режимом обратного цикла внизу, навигация Garmin у штурвала, двойное кресло

капитана и одно компаньонское кресло на пьедестале с подъёмными подушками, автопилот, носовой_thruster и заказная влажная стойка на палубе за штурвалом среди множества тщательно подобранных обновлений. Титул «Coire» обозначает твёрдый верх с раздвижными боковыми стёклами, интерьер которого красиво облицован тёплым тиком, создающим выразительную атмосферу. Вентиляции и света достаточно через потолочные люки, раздвижные боковые стекла и задние откатывающиеся шторы, которые можно свернуть или полностью снять для ощущения открытого воздуха либо опустить для создания укрытия под твёрдым верхом. Хотя дневные прогулки и большие внешние пространства явно в фокусе — что подтверждается исключительно просторной отдельной ванной ниже — интерьер остаётся приятным и очень функциональным. Преобразуемая обеденная зона, полноценная камбуз и большая V-кошка с вставкой, образующей действительно просторное двухспальное место, делают ночёвки и длинные уик-энды удовольствием для пары или семьи с маленькими детьми. По всем показателям CANNONBALL — лучшее водомётное судно, которое нам доводилось водить: невероятно весёлое за штурвалом и идеальный выбор для забегов на пляж, преследования однодизайновых регат, манёвров в узких причалах в разгар лета и исследования мелководных, уединённых уголков, которые другие оставляют нетронутыми. Всё это стоит на подлинном килевом корпусе Ray Hunt с глубоким V, известном во всём мире своей выдающейся устойчивостью в более жёстком бреге таких мест, как Buzzards Bay, Vineyard и Nantucket Sounds.

Корпус

Родовитость Hunt начинается с двусосного ламината из ткани E-glass и пенонаполненного днища и борта, вакуумной упаковки для

оптимального соотношения прочности и веса и стабильности качества. Барьер от осмоса из винилэфирной смолы защищает днище, а пенонаполненные стрингеры из E-glass придают жёсткий и долговечный хребет конструкции. Кильсонка чисто окрашена, а борта и палуба покрыты Awlgrip для глубокой и стойкой глянцевой отделки. Индивидуальные жалюзийные вентиляционные решётки моторного отсека подобраны по цвету к корпусу, экструдированный виниловый кант придаёт надёжную защиту, а правая транцевая дверь облегчает посадку на борт и купание. Внутри формованный стеклопластиковый лайнер корпуса шлифует отделку и упрощает обслуживание.

Палуба

Целенаправленная и прекрасно исполненная, палуба выполнена из ламината E-glass с пенонаполнением и формованным нескользящим покрытием, внушающим уверенность при ходьбе. Индивидуальный нержавеющий рундук ограждает носовую часть, где формованной предусмотрен якорный отсек с дренажом и заподлицо установленным желобчатым люком. Носовое оснащение включает два нержавеющих носовых шоки и два носовых кнехта длиной двенадцать дюймов, дополняемые четырьмя выдвижными нержавеющими кнехтами — двумя по борту и двумя в корме. Твёрдый верх интегрирует рамку ветрового стекла из стеклопластика с панелями Solex Glass, раздвижные боковые стёкла и потолочные люки, все увенчанные нержавеющими поручнями. Пантомные дворники с омывателями очищают обе стороны, а ходовые и якорные огни, одобренные U.S. Coast Guard, обеспечивают соответствие требованиям и чёткость сигналов. Естественный поток воздуха и света обеспечивают один открывающийся люк Lewmar с нейлоновой сеткой в каюте и ещё один в гальюне, а также четыре открывающихся иллюминатора Lewmar с сетками. Четыре рым-пятя Wichard на палубе

готовы для крепления отбойников, а нержавеющие заливные горловины обслуживают воду, топливо и откачку сточных вод. Якорное снаряжение управляется 12 вольтовой лебёдкой Lewmar с роликом, в комплекте с нержавеющей якорем, нержавеющей цепью и тросовым штоком. Перед ветровым стеклом двухсекционные подушки для загара подходят по корпусу рубки, легко укладываются под них и снабжены чехлом Stamoid, чтобы оставаться на месте на палубе. Лакированный тиковый бортовой поручень завершает силуэт, а выдвижные нержавеющие шоки в носовой части обеспечивают аккуратную работу с швартовыми.

Кокпит

Просторный, универсальный кокпит приглашает к лёгким встречам и общению, с широкими плоскими вантами, которые так же удобны для сидения, как и надёжны при переходе по ним. Правая транцевая дверь идеальна и для посадки на борт, и для купания. U-образный диван оснащён подкреплёнными спинками, а заказной пуф аккуратно заезжает под него, когда не используется. Индивидуальные тиковые боковые боксы для посадочных ступеней с откидывающимися крышками скрывают полезное хранение швартовых концов, а специально изготовленный холщовый чехол, смонтированный под бантом, держит кормовой якорь и шток наготове. Вся палуба кокпита легко поднимается для обслуживания; два кормовых люка обеспечивают быстрый доступ к водомётам и кормовой трюм, а один центральный люк в носовой части открывает доступ к щупу и отправителю топливного бака. Тиковые обшивки вант лакированы до ослепительного блеска, при этом передние концы оставлены натуральными для дополнительного сцепления при посадке с бока. Вечерняя атмосфера и функциональность усиливаются LED лентой, скрытой под вантами и заливающей настил мягким светом, а также имеется горячий и холодный душ в кокпите с насадкой, незаметно

встроенной в левую кормовую ванту. Индивидуальный лакированный тиковый флагшток от Bette Fleming встаёт в нержавеющее флеш гнездо, под правой вантой предусмотрено хранение реек, а в ванты врезаны пять держателей для удилещ для любителей рыбалки. Просторная тиковая плавательная платформа с лестницей зовёт искупаться, а мягкая обивка подлокотника с подстаканниками добавляет последнее, продуманное удобство.

Палуба за штурвалом и место штурмана

Длинная, широкая и устланная тиком, палуба за штурвалом вмещает ваших самых близких и несколько гостей, хорошо защищена ветровым стеклом, твёрдым верхом и раздвижными боковыми стёклами, но при этом способна открываться к корме для тёплых дней и живого приема. Командный центр опирается на два пьедестальных кресла: двойное у штурвала с изготовленным на заказ подлокотником, в котором размещён джойстик для водомётов и носового_thruster, и одно компаньонское кресло по левому борту; оба кресла имеют подъёмные болстеры и регулировку высоты, а для компаньона предусмотрена регулируемая подножка. Слева в панели расположен шкафчик для карт в тиковой раме с тонированной крышкой из Lexan. Снаружи кресла находится лакированная тиковая полка со сплошной ручниной, интегрированной в фиддл, комплектом подстаканников и шкафчиком с дверцей внизу. Лакированные тиковые двустворчатые жалюзийные двери вахты надёжно закрывают интерьер, в сочетании с двустворчатым тико Lexan раздвижным люком сверху и прочным магнитным замком. Два потолочных люка в твёрдом верху и раздвижные боковые стёкла позволяют регулировать прохладу и освещение по вкусу. Штурвальная консоль — продуманная конструкция из стеклопластика, навешенная по низу, чтобы откидываться назад и давать исключительный доступ к

проводке, рулевому управлению и электронике. Внешний лакированный подкабина предлагает полку, фиддл, подстаканник, двойной 12 вольтный USB порт, утопленную нишу и поручень, а под ней за раздвижной дверцей Lexan скрыта электрическая панель 110 в/12 в. У штурвала встроенная натуральная тиковая ступенька, заказной тиково нержавеющей стальной штурвал и компас Ritchie — оба с логотипом Hunt — подчёркивают родословную. Кормой по правому борту L образный диван сочетается с великолепным тиковым столом, который раскрывается и складывается внутрь, удваивая свою площадь; по правому борту напротив двойного дивана размещён заказной тиковый влажный бар с верхней столешницей Corian, под которой спрятаны два изолированных холодильника с поднимающимися крышками, дополнительные ящики и шкафчик. Наружные и внутренние чехлы для стекол защищают всё ветровое стекло при необходимости. В твёрдом верху два низко расположенных светодиодных салонных фонаря и врезные светильники на диммере создают нужную атмосферу, а мачта несёт радар, антенны VHF, GPS антенны и складывающийся ходовой/якорный фонарь. Аккуратный блок для такелажа на вершине мачты и небольшой кнехт под твёрдым верхом идеально расположены для подъёма вымпела.

Интерьер

Внизу сатиновая отделка из вишневого дерева сочетается с формованным стеклопластиковым лайнером корпуса и опциональной мягкой виниловой обивкой потолка, создавая богатую, индивидуальную атмосферу. Носовая V кошка щедрая и комфортная, с вынимаемой центральной вставкой, образующей огромное двуспальное место, и обильным пространством для хранения под ней, доступ к которому осуществляется через складывающиеся вишнёвые дверцы шкафчиков

или подъёмные панели под подушками. Тиковая столярка по бокам койки включает шкафчики и откидные дверцы, идеально подходящие для одежды и одеял. Под ногами прочный пол из имитации тика и холли стойко переносит эксплуатацию. Климат контролируется кондиционером мощностью 10,000 BTU с большой вентиляционной решёткой в салоне и маленькой 4 дюймовой заслонкой открывания/закрывания в гальюне. Естественный свет и прохлада поступают через три открывающихся иллюминатора и большой потолочный люк Lewmar с сеткой.

Индивидуальные тиковые ступени в вахтовом проходе включают вентиляционные отверстия для блока кондиционирования. По правому борту камбуз оснащён столешницей Corian, нержавеющей мойкой, горячей и холодной водой под давлением, разделочной доской вместо плиты, сатиновыми вишнёвыми шкафчиками выше по борту с нержавеющей микроволновой печью, а также шкафом и ящиками внизу. Холодильник Isotherm 12 в/110 в из нержавеющей стали с небольшим морозильным отделением сохраняет запасы в порядке. Преобразуемая обеденная зона рассчитана на четыре места и трансформируется в полноценное спальное место для взрослого длиной 6 футов 10 дюймов, а «пилотная койка» для ребёнка хранится по борту и подвешивается к потолку при использовании. Перед обеденной зоной по левому борту расположен платяной шкаф с полкой Corian и фиддлами, в сопровождении вишнёвой рамки вентиляционного отверстия кондиционера и полки сверху. Читальные светильники в форме «martini glass» направлены вперёд и назад с каждой стороны, а также по правому борту у койки, с дополнительным светом сзади для обеденной зоны и потолочным освещением для создания настроения. Санузел с душем большой, удобный и практичный, с отличной стоячей высотой и вентиляцией через открывающийся иллюминатор, потолочный люк и вентиляцию кондиционера/отопления. Столешница из Corian с сатиновой вишнёвой тумбой под ней, нержавеющая раковина и смеситель с

душевой лейкой удовлетворяют повседневные потребности; по борту сатиновые вишнёвые откидные шкафчики организуют принадлежности. Формованная в полу душевая ванна с автоматическим сливом, зеркало в вишнёвой раме на кормовой переборке с хромированной полотенецдержателем под ним и шторка для душа на потолочной направляющей завершают пространство. Электрический туалет с промывкой имеет Y клапан и макераторный насос для выброса за борт на офшоре, а также 18 галлонный бак для хранения для прибрежного использования с возможностью откачки с палубы. Система горячей и холодной воды под давлением обслуживает мойку камбуза, раковину/душ в санузле, влажный бар на палубе за штурвалом и душ в кокпите, а горячая вода подаётся от 6 галлонного водонагревателя.

Электроника

У штурвала цветной картплоттер Garmin GPSMAP с радаром сочетается с 1 кВт глубиномером трансдюсером и цветным эхолотом, поддерживаемыми GPS антенной и чипом с картой для уверенной навигации. Связь обеспечивается радиостанцией Icom M4212 VHF с опциональной четырёхфутовой усиленной стеклопластиковой антенной. Лёгкость управления гарантирует автопилот Garmin GHC10, дополненный носовым thruster SidePower для точного маневрирования в ограниченном пространстве, а крен и положение корпуса регулируются системой трим табов Lectrotab.

Механика

Характер и уверенность в ходу обеспечиваются двумя модернизированными дизелями Volvo мощностью 435 л.с. с системой common-rail, электронной дроссельной заслонкой и переключением, а

также двумя цифровыми приборами Volvo Penta. Мощность передаётся через морские коробки передач ZF с передаточным числом 1:51, а гибкие опоры двигателя глушат вибрации. Управление тактильно и изысканно благодаря заказному тиково-нержавеющему штурвалу с логотипом Hunt, в то время как боковые выпускные трубы двигателей дышат через заказные глушители Soundown. Топливо очищается фильтром-водоотделителями Racor 900MA — по одному на каждый двигатель — а электрическая система смены масла Reverso в машинном отделении упрощает обслуживание обоих двигателей. Безопасность заложена конструктивно: в моторном отсеке установлена автоматическая огнетушащая система Fireboy, а электрический носовой_thruster SidePower с диаметром семь дюймов интегрирован с джойстиком для бесшовного управления на малых скоростях. Для доступа электрические поршни поднимают всю настиловую часть палубы за штурвалом одним нажатием кнопки, открывая тщательно звукоизолированное машинное пространство с композитным шумопоглощением. Потолочное освещение в машинном отделении освещает каждую операцию.

Электрика

Швартовное питание приходит через ELCI-защищённую линию с автоматическим выключателем тридцать ампер и индикатором обратной полярности. Имеется два береговых входа по тридцать ампер и 110 вольт: один выделен для бортовой сети с собственным береговым кабелем, другой — специально для работы кондиционера с отдельным береговым кабелем. Электрическая панель управляет системами 110 вольт переменного тока и 12 вольт постоянного тока с автоматическими предохранителями и индикатором состояния и использования батарей. Зарядка осуществляется зарядным устройством Charles на тридцать ампер, а дистанционные батарейные переключатели у штурвала

подключаются к соленоидным переключателям BlueSeas ML RB3 в машинном отделении. Автоматические реле зарядки BlueSeas, также установленные у штурвала, оптимизируют управление батареями. Энергетическое хранение обеспечивают три AGM 12 вольтовые морские аккумуляторные батареи для запуска двигателей и бортовых потребителей, имеется 12 вольтовая розетка у штурвала и солнечная панель на твёрдом верху для поддержания резервов.

Оборудование безопасности и прочее снаряжение

Готовая и правильно оснащённая, CANNONBALL включает AFI 12 вольтовый заподлицо установленный воздушный горн, нержавеющей носовой поручень, огнетушитель в моторном отсеке, транцевую ступень для посадки и сигнал высокого уровня воды в трюме, а также два автоматических трюмных насоса по 2,000 GPH в моторном отсеке. Экипировка безопасности включает четыре спасательных жилета Type II, два переносных огнетушителя и одну подбрасываемую плавающую подушку. Резерв обеспечен ещё одним автоматическим трюмным насосом 2,000 GPH под кокпитом и одним автоматическим трюмным насосом 750 GPH в носовом трюме. У штурвала предусмотрены дистанционный выключатель двигателя и индикатор Fireboy. Якорное имущество включает якорь Delta весом 22 lb с 15 feet оцинкованной цепи 1/4 inch и 200 feet якорного троса. В доке для безопасной стоянки имеются четыре плетёных швартовых троса длиной 35 foot и толщиной 1/2 inch и три отбойника 8 inch на 20 inch — каждый с плетёной линией 3/8 inch. Продуманные поручни повышают уверенность при движении: нержавеющей поручень под боковыми окнами на бортовой палубе, нержавеющей поручни наверху твёрдого верха и изогнутые нержавеющей поручни под твёрдым верхом в кормовых углах облегчают

шаги на и со бортовой палубы из кокпита. Также имеется нержавеющая ручка на транце над плавательной лестницей, а углублённые фурнитурные гнёзда по обеим сторонам кокпита принимают нержавеющую ручку для посадки.

КОНТАКТЫ

Shestakov Yacht Sales — это брокерская компания, специализирующаяся на продаже и обслуживании яхт по всему миру. Компания предлагает услуги по покупке и продаже как новых, так и подержанных моторных яхт, парусных судов и роскошных супер и мега яхт. Они также предоставляют услуги по регистрации яхт, страхованию, техническому обслуживанию, подбору экипажа и организации чартеров в США, Канаде, Латинской Америке, Карибском бассейне, в Европе и на Багамах.

Основатель и ведущий брокер компании — Андрей Шестаков, лицензированный и сертифицированный специалист с обширным опытом в области морской инженерии и судостроения.

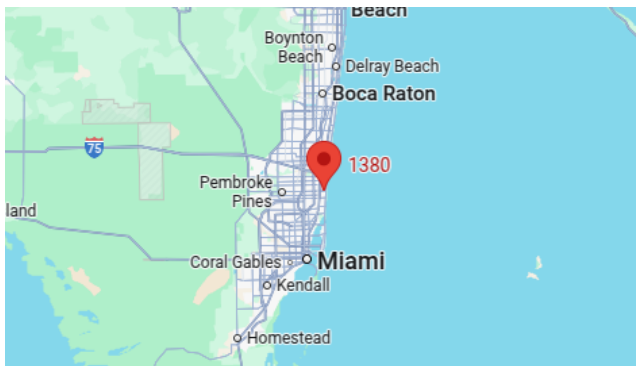
Компания имеет широкую сеть партнерств с крупными производителями яхт по всему миру и предоставляет услуги на нескольких языках, включая Русский, Украинский, Испанский и Английский. Офис компании расположен в Дания-Бич, штат Флорида, США.

Для получения дополнительной информации и просмотра доступных яхт вы можете посетить официальный сайт компании: <https://shestakovyachtsales.com/ru>

Контактная информация

Телефон: +1(954)274-4435 +7(918)465-66-44 **Email:** andrey@shestakovyachtsales.com

Адрес



1380 Weeping Willow Way, Hollywood,
Florida 33019