

LUCKY PENNY II - GRADY-WHITE



Производитель: [GRADY-WHITE](#)

Ширина: 13' 0" (4.01 m)

Год постройки: 2018

Мин. осадка: 7' 11" (2.42 m)

Модель: Canyon 376

Цена: \$298,900 USD Может измениться.

[Полное описание смотрите на нашем сайте](#)

Локация: Fort Myers, United States

Длина по КВЛ: 37' 0" (11.28 m)

ОГЛАВЛЕНИЕ

ОПИСАНИЕ	3
СПЕЦИФИКАЦИИ	5
Основная информация	5
Размеры	5
Скорость, емкости и водоизмещение	5
Корпус и палуба	6
Двигатели	6
ГАЛЕРЕЯ	7
ДЕТАЛЬНОЕ ОПИСАНИЕ	21
КОНТАКТЫ	27

ОПИСАНИЕ

Обновление цены: Сейчас \$309,000

2018 Grady-White Canyon 376 – флагманская модель с центральной консолью в Fort Myers, FL

Хранится в помещении и имеет исключительно небольшой наработку часов, этот 2018 Grady-White Canyon 376 сочетает серьёзные возможности для дальних выходов в море с изысканным комфортом и переводной расширенной гарантией Yamaha для дополнительного спокойствия. Приводимый в движение тремя подвесными моторами Yamaha 350 (все менее 340 часов), он легко превышает 45 узлов, обеспечивая океанскую производительность и уверенный запас хода для дальних переходов, а также захватывающие дневные пробеги.

Созданный как для рыболовов, так и для семейных прогулок, кокпит просторный и готов к соревнованиям: две 41 галлонные живые емкости, обильные отсеки для удилищ, роскошный леер пост с полным центром для снастей и комплектации, а также складной кормовой диван, превращающий рыболовную палубу в удобную зону для общения. Носовой подруливающий винт облегчает маневрирование и швартовку, а несколько моечных станций и гидравлические трим-таблы обеспечивают аккуратную и плавную эксплуатацию. Тасо outriggers и подводная светодиодная подсветка расширяют как функциональность, так и атмосферу.

Под палубой каюта представляет собой уютное убежище с лежанкой на двоих, кондиционером, микроволновой печью, холодильником и 19" LED телевизором, а VacuFlush туалет с душем обеспечивает уровень удобства, характерный для яхты, при длительных переходах. Вспомогательное электропитание обеспечивает генератор Fisher Panda мощностью 5 kW с примерно 160 часами работы, поддерживая системы в комфортном и

надёжном состоянии в движении.

Пульт управления оборудован премиальным комплектом Garmin — радар Fantom 54, два дисплея GPSMap 8616 и автопилот — дополненными камерой FLIR для повышенной ситуационной осведомлённости в любых условиях. Безопасность и морская прочность прослеживаются по всей конструкции: несколько трюмных насосов, сливы кокпита с самосливом, прочная нержавеющая фурнитура и низкопрофильные носовые перила, что отражает репутацию Grady White за долговечность.

Доступен для просмотра в Fort Myers, FL; этот Canyon 376 тщательно обслуживался, хранился в помещении и готов к передаче новому владельцу. Ключевые моменты включают три подвесных мотора Yamaha 350 (< 340 часов), удобную каюту с кондиционером, микроволновкой, холодильником и телевизором, премиальную электронику Garmin, Tascoutriggers и подводную светодиодную подсветку.

Ключевые слова категории яхты: с центральной консолью, для дальних морских походов, спорт рыболовная, для океанских переходов, морская рыбалка, рыболовная яхта, дневной катер, с подвесными моторами, роскошная яхта с центральной консолью

Не медлите — эта лодка полностью укомплектована и готова к выходу в море.

СПЕЦИФИКАЦИИ

Основная информация

Категория:

Моторные яхты

Год постройки:

2018

Подкатегория:

Яхты с центральной консолью

Страна:

United States

Модельный год:

2018

Размеры

Длина:

37' 0" (11.28 m)

Ширина:

13' 0" (4.01 m)

Мин. осадка:

7' 11" (2.42 m)

Скорость, емкости и водоизмещение

Запас воды:

54 Gallons

Запас топлива:

390 Gallons

Корпус и палуба

Материал корпуса:

Fiberglass and Plastic Yachts

Проект корпуса:

N/A

Материал палубы:

Fiberglass

Интерьер:

N/A

Конфигурация корпуса:

Monohull

Двигатели

Двигатели:

3

Тип двигателя:

Outboard

Производитель:

Yamaha

Тип топлива:

Gas/Petrol

ГАЛЕРЕЯ



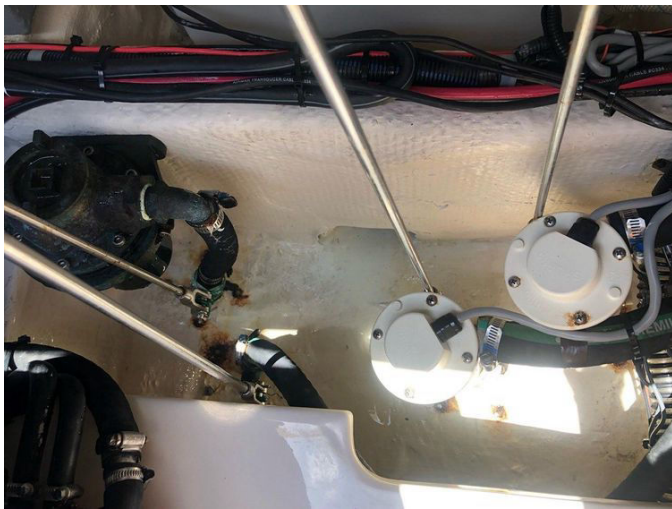


























ДЕТАЛЬНОЕ ОПИСАНИЕ

Установленные заводские опции и примечательные элементы

Заводские опции повышают возможности и комфорт этого судна с первой же минуты на борту, включая переставаемую гарантию Yamaha, действующую с уверенностью до июня 2026 года. Посадка осуществляется без усилий через кормовую дверь в кокпите с встроенной трап-лестницей, а в каюте для размеренного досуга установлен плоский телевизор с диагональю девятнадцать дюймов LED LCD с DVD плеером и входами для аудио/видео. Кормовой морозильник превращает задний рыбоотсек в полноценный холодильник/морозильник под управлением цифрового термостата и с переливом за борт, а четыре подводных синих светодиода создают эффектную подсветку на якоре. Любители рыбалки оценят сорокодвухгаллонный живой бак у леан-бара с прозрачной крышкой, дополненный комплектом стоячих удочек Tasco пятнадцатифутовой радиальной конфигурации, установленным на Т-тор, а впереди по правому и левому борту расположены мягкие сиденья в носовой части с двумя переднеориентированными откидными спинками с поддержкой для безопасного и эргономичного отдыха в движении.

Каютное оформление

В консоли каюта продуманно оборудована как для ночёвки, так и для утончённого дневного использования, предлагая удобство питания и связи через дуплексный USB-разъём пять вольт и климат-контроль посредством кондиционера шеститысячетного BTU в консоли, который питается на две розетки у штурвала для комфортного управления в

жарких условиях. Передняя мягкая койка с электрически регулируемым болстером превращается из зоны отдыха в спальное место за считанные секунды и защищена датчиком угарного газа. Интерьер изобилует благородными материалами и продуманными местами для хранения: вишнёвая панель скрывает зеркальный шкаф сундук, есть карман для журналов и доступ для оснастки, композитный настил из вишни и холи, а также два нержавеющей подстаканника. Практичные элементы освещения и доступа включают дверь к штурвальному отсеку со светом, купольную лампу, три врезных светодиода и тонированный стеклянный люк, а бытовое оснащение — микроволновая печь, зеркало, холодильник, вертикальное запираемое хранение удилец на пять удилец, кормовое багажное отделение и дополнительные карманные отсеки — гарантирует, что всё необходимое найдёт своё место. Стоячая ванная завершает картину комфорта душем и выдвижным ящиком для хранения, умывальником, вмонтированным в столешницу из Corian, и туалетом VacuFlush с откидывающейся крышкой и мягкой накладкой, обслуживаемым десятигаллонным накопительным баком с насосом для удобной откачки на берегу.

Электроника и детали штурвала

Возглавьте плавание благодаря бесшовно интегрированному пакету Garmin во главе с радаром Fantom 54 с открытой антенной, автопилотом GHC20, многофункциональным дисплеем GPSmap 8616 в паре с GPSmap 8616xsv и морской радиостанцией Garmin Marine VHF 315 с RAM микрофоном, дополненным тепловизионной камерой Flir, закреплённой на хардтопе. Сетевая интеграция дисплеев Garmin объединяет данные и управление Yamaha, отображение и управление камерой Flir, полную GPS навигацию и картографию, эхолокацию с боковым и вертикальным сканированием, радар и управление

автопилотом, обеспечивая ситуационную осведомлённость профессионального уровня в одном взгляде. На консоли присутствуют мощные источники питания: дуплексная розетка 110 вольт, розетка 12 вольт и дуплексный USB пять вольт, а точное управление обеспечивают буксировщик носовой части Lewmar с джойстиком, магнитный компас, гидравлическое рулевое управление SeaStar с усилителем и рулевое колесо из нержавеющей стали класса 316 с ручкой управления. Аудиосистема Fusion включает AM/FM тюнер, MP3 входы с усилителем, Bluetooth и пульт дистанционного управления со складывающимся отсеком, а акустика сбалансирована двумя динамиками в носу, двумя в каюте, двумя в кокпите и двумя в Топ. Надёжное хранение обеспечено электромеханически управляемым отсеком электроники, запираемой акриловой дверцей консоли и отсеком под подножкой, а Топ венчает штурвал интегрированная окрашенная алюминиевая рама с радиоотсеком, люк, сеть для хранения, три прожектора спреда LED, четыре трёхцветных врезных светодиода красного, синего и белого цвета, пластины для вставки аутриггеров, два динамика, элегантные бежевые откидные занавески и передняя LED панель. Окружение штурвала дополняют солнечный вентилятор, индикатор уровня воды, тонированное безрамное акриловое окно, закалённое стекло ветрового стекла, интегрированное с Топ, система омывателя пресной водой и стеклоочиститель. Делюкс леан бар повышает удобство и рыболовные качества четырьмя нержавеющей подстаканниками, двумя откидными подножками и двумя держателями для ножа и пассатижей, а парные носовой и кормовой живые баки вместимостью сорок один галлон каждый снабжены прозрачными крышками, светодиодной подсветкой, распределительными патрубками по полной колонне, переливами за борт и помпами производительностью 1100 GPH. Посадочная оснастка включает держатель приманок, оснасточную станцию с пресной водой у леан бара, шесть держателей для удилищ и три кресла Command Elite с

горизонтальной регулировкой, контурной формой, премиальной обивкой и подъёмными болстерами, а также запираемые отсеки для груза и выдвижные запираемые ящики для принадлежностей, что делает штурвал подготовленным для серьёзной рыбалки и лёгкого круизинга.

Электросистема

Электросистема спроектирована для автономии и простоты эксплуатации: дизель генератор Fisher Panda мощностью пять киловатт с наработкой сто шестьдесят часов и топливным баком объёмом двадцать три галлона обеспечивает тихое и экономичное питание на борту. Выделенное зарядное устройство поддерживает аккумуляторы в заряженном состоянии, сами батареи удобно расположены под сиденьями леан бара и управляются с помощью переключателей выбора батарей, а береговое питание с гальваническим изолятором защищает систему при подключении к причалу, позволяя спокойно подзарядиться и отдохнуть на борту.

Палуба и корпус

Построенные на прочном фундаменте, корпус и палуба выполнены на сто процентов вручную послойным методом и оснащены восемью врезными выдвижными кнехтами — два в носу, четыре средние и два кормовые — для надёжной и универсальной швартовки. Сквозные болты из нержавеющей стали класса 316 и уплотнитель из высокоплотного ПВХ со вставкой из стали подчёркивают долговечность, а в носовой части якорная лебёдка с дистанционными переключателями как у штурвала, так и у лебёдки облегчает постановку на якорь. Две носовые трубки для удилиц и носовые валиковые опоры поддерживают процессы рыбалки и отдыха, а мягкие подушки на рыбоотсеках по правому и левому борту

повышают комфорт сидения. Мест для хранения предостаточно: носовой рым отсек для якоря и хранения швартовного конца, держатели для удилиц с сетями, светодиодное освещение и четыре подстаканника, фирменные носовые сиденья по правому и левому борту с двумя переднеориентированными откидными спинками с поддержкой, а также формованный передний сиденье платформа с подушкой создаёт приглашающее место в движении. В кокпите сочетание комфорта и функциональности выражено в мягких валиках, врезном душе с пресной водой, синих светодиодных огнях кокпита и специальной разделочной доске; шесть нержавеющей подстаканников повышают удобство, а изолированные рыбоотсеки включают правый и левый отсеки объёмом 263 qt (248.9 л) с переливами за борт и кормовой отсек объёмом 291 qt (275.4 л) с двумя светильниками и переливом за борт. Международное LED освещение обеспечивает видимость, а система управления удилицами всеобъемлюща и включает десять держателей в кокпите и десять горизонтальных стеллажей для удилиц. Откидывающаяся кормовая скамья с подушкой, тяжёлые рымы из нержавеющей стали класса 316, вставной кормовой ящик и стеклопластиковая кормовая дверь добавляют безопасности и удобства, а мойки включают две точки с пресной водой и две подпитанные точки с сырой водой с шлангами для быстрой уборки после улова.

Двигатель и механические особенности

Ежедневная эксплуатация упрощена за счёт кормовой системы промывки двигателей с присоединением шланга для каждого двигателя и гидравлических трим табов с индикатором и втягивающим механизмом для точной установки углов хода. Комфорт подогревом воды обеспечивает водонагреватель объёмом шесть галлонов, который также обслуживает душ в кокпите, а бак пресной воды объёмом пятьдесят

четыре галлона увеличивает время автономного плавания. Системы безопасности заложены от носа до кормы: две автоматические шверт помпы обеспечивают суммарную производительность три тысячи GPH, предусмотрена базовая плавучесть и низкопрофильный носовой поручень из нержавеющей стали класса 316. Кокпит оборудован носовыми поручнями для ног, композитной системой шпангоутов и транцем, двумя поручнями на консоли, держателем огнетушителя и двумя поручнями на леан баре для повышенной безопасности в движении, а противоскользящая подложка из стеклопластика, самосливной кокпит с шестью сливными лотками и сквозные нержавеющие фитинги завершает надёжную и мореходную платформу.

КОНТАКТЫ

Shestakov Yacht Sales — это брокерская компания, специализирующаяся на продаже и обслуживании яхт по всему миру. Компания предлагает услуги по покупке и продаже как новых, так и подержанных моторных яхт, парусных судов и роскошных супер и мега яхт. Они также предоставляют услуги по регистрации яхт, страхованию, техническому обслуживанию, подбору экипажа и организации чартеров в США, Канаде, Латинской Америке, Карибском бассейне, в Европе и на Багамах.

Основатель и ведущий брокер компании — Андрей Шестаков, лицензированный и сертифицированный специалист с обширным опытом в области морской инженерии и судостроения.

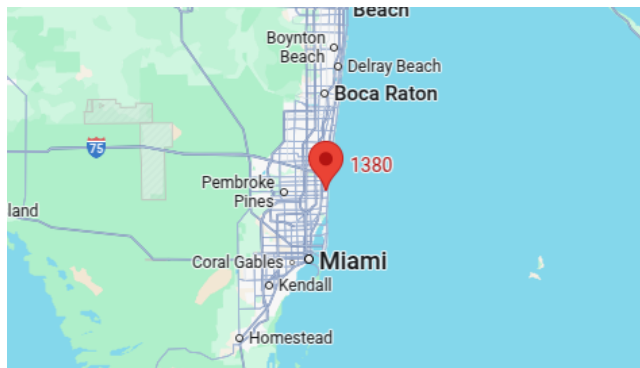
Компания имеет широкую сеть партнерств с крупными производителями яхт по всему миру и предоставляет услуги на нескольких языках, включая Русский, Украинский, Испанский и Английский. Офис компании расположен в Дания-Бич, штат Флорида, США.

Для получения дополнительной информации и просмотра доступных яхт вы можете посетить официальный сайт компании: <https://shestakovyachtsales.com/ru>

Контактная информация

Телефон: +1(954)274-4435 +7(918)465-66-44 **Email:** andrey@shestakovyachtsales.com

Адрес



1380 Weeping Willow Way, Hollywood,
Florida 33019