

380 REALM - BOSTON WHALER



Производитель: [Boston Whaler](#)

Ширина: 11' 0" (3.56 m)

Год постройки: 2019

Макс. осадка: 7' 11" (2.42 m)

Модель: 380 Realm

Цена: \$429,000 USD Может измениться.

[Полное описание смотрите на нашем сайте](#)

Локация: Deerfield Beach, United States

Длина по КВЛ: 38' 0" (11.58 m)

ОГЛАВЛЕНИЕ

ОПИСАНИЕ	3
СПЕЦИФИКАЦИИ	4
Основная информация	4
Размеры	4
Скорость, емкости и водоизмещение	4
Корпус и палуба	5
Двигатели	5
ГАЛЕРЕЯ	6
ДЕТАЛЬНОЕ ОПИСАНИЕ	12
КОНТАКТЫ	17

ОПИСАНИЕ

Редкая возможность приобрести безупречный 2019 Boston Whaler Realm, обслуживаемый капитаном — роскошный центр-консольный/экспресс-крейсер, предназначенный как офшорный дневной катер — предлагается примерно за половину цены нового; суда такой чистоты и тщательного ухода встречаются редко.

СПЕЦИФИКАЦИИ

Основная информация

Категория:

Моторные яхты

Год постройки:

2019

Подкатегория:

Яхты с центральной консолью

Страна:

United States

Модельный год:

2019

Размеры

Длина:

38' 0" (11.58 m)

Макс. осадка:

7' 11" (2.42 m)

Ширина:

11' 0" (3.56 m)

Скорость, емкости и водоизмещение

Запас воды:

55 Gallons

Запас топлива:

450 Gallons

Корпус и палуба

Материал корпуса:

Fiberglass and Plastic Yachts

Проект корпуса:

N/A

Материал палубы:

Fiberglass

Интерьер:

N/A

Конфигурация корпуса:

N/A

Двигатели

Двигатели:

4

Тип двигателя:

Outboard

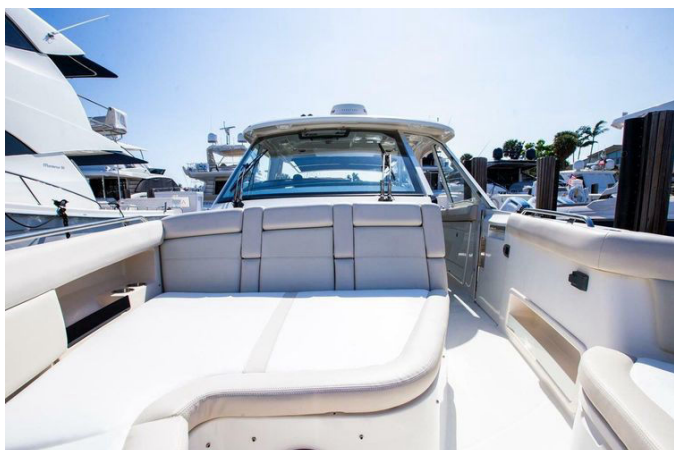
Производитель:

Mercury

Тип топлива:

Gas

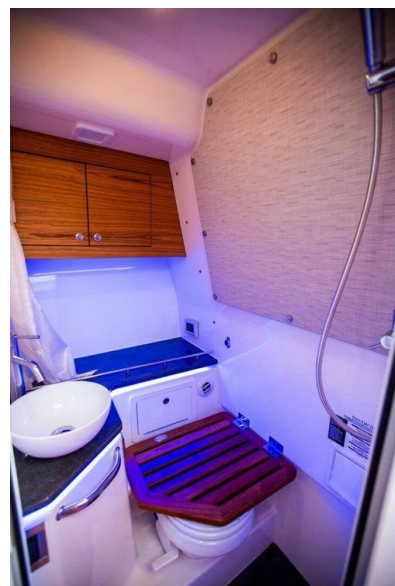
ГАЛЕРЕЯ













ДЕТАЛЬНОЕ ОПИСАНИЕ

Электроника

У штурвала три сенсорных дисплея Raymarine Axiom 16" органично объединяют данные эхолота, картографии и радара, обеспечивая полную ситуационную осведомлённость, а сенсорный картплоттер Simrad 7" NSS добавляет резерв и оперативную гибкость навигации; ядром электронной комплектации служит эхолот Raymarine RV 3D в паре с соответствующим датчиком Raymarine RV 3D для чёткой трёхмерной визуализации донной поверхности, а радиолокационная станция Raymarine Dome (Raymarine Quantum II) уверенно пробивает погодные помехи на дальних дистанциях. Автопилот Raymarine берёт на себя курсоуказание для спокойных переходов без рук, а связь обеспечивается радиостанцией Raymarine Ray Mic 60/70 VHF. Развлечение организовано через динамики JL Audio и головное устройство Fusion MS-NRX300, а для отдыха предусмотрен телевизор 24" Jensen; практичные элементы, такие как яркий светодиодный прожектор и точное управление тримтабами, дают полный контроль под кончиками пальцев.

Внутреннее оборудование

Ниже палубы повседневная жизнь предельно комфортна: электрический насос трюма поддерживает сухость, микроволновая печь Mauve готова к быстрым приемам пищи, климат поддерживается кондиционированием воздуха, а электрический туалет обеспечивает бесшумное удобство на борту. Горячая вода подаётся от водонагревателя Kuma объёмом six gallon, холодильник Isotherm сохраняет продукты свежими, надёжный забортный насос обслуживает бортовые системы, а зарядка аккумуляторов осуществляется двумя зарядными устройствами Pro Nautic,

чтобы питание судна оставалось мощным и готовым к работе.

Механика/электрика

Характеристики хода и автономность обеспечены четырьмя подвесными моторами Mercury Verado AMS по 350 л.с., имеющими примерно 423 моточаса при своевременно выполненном обслуживании, которые дают плавную и уверенную тягу во всём диапазоне скоростей; тихое и эффективное электропитание судна обеспечивает генератор VTE Paguro 5000 мощностью 4 кВт, поддерживаемый четырьмя аккумуляторами группы 31 и двумя аккумуляторами группы 27, при этом два зарядных устройства Pro Nautic сохраняют оптимальный заряд. Все подводные металлы защищены комплексной системой катодной защиты, а насос Shurflow для промывки забортной водой упрощает уборку палубы. Управление системами дополнено двумя насосами Whale для откачки и двумя электромагнитными забортными насосами переменного тока, отдельным компрессором холодильной установки для надёжного охлаждения и электрическим водонагревателем Kuma объёмом six gallon для бытового комфорта; безопасность дополняет пожарная система, сертифицированная в мае 2023 года.

Нос

В носовой части в якорном рундуке установлен вертикальный электрический веттель Quick Aleph в сочетании со стальным якорем Lewmar, дополненный отдельной трубкой для промывки и роликом из нержавеющей стали для уверенной работы якорной системы; обтекаемая вокруг носа посадочная группа создаёт гостеприимную носовую палубу, оснащённую динамиками JL Audio, держателями для стаканов, небольшими отсеками для хранения и USB розетками. Три

расположенных вперёд шезлонга приглашают к неспешным переходам, большой портовый бак перед бортом вмещает снаряжение, а блок управления стереосистемой Fusion находится под рукой с дополнительным местом для хранения под сиденьями; порошковое покрытие поручней подчёркивает стиль, откидное переднее окно с проходной дверью позволяет отделить нос для комфорта в движении, а пресноводная промывка и нержавеющие выдвигаемые кнехты завершают переднюю палубу, готовую к труду и отдыху.

Палуба штурвала

Палуба штурвала сочетает руководство и комфорт: две продольные скамьи откидывающегося типа — передняя с откидывающимся bolsterом и тиковой площадкой для стоянки, задняя с возможностью поворота назад и собственной тиковой площадкой для стоянки, а одиночное место по левому борту повторяет конструкцию с откидывающимся bolsterом и тиком; дверь по левому борту штурвала обеспечивает доступ вниз. Звуковую атмосферу создают динамики JL Audio с сабвуферами, панели автоматических выключателей двигателя и вместительные отсеки по левому борту поддерживают порядок, а ограждающее остекление с виниловыми защитными экранами оберегает от непогоды, при этом электрически управляемая вентиляционная форточка обеспечивает регулируемый приток воздуха. Сверху две открывающиеся световые люки освещают хардтоп, электрически управляемая задняя солнцезащитная маркиза встроена грамотно, два светодиодных спредерных прожектора и атмосферная светодиодная подсветка озаряют пространство, а система кондиционирования и вентиляционные каналы подают климат точно туда, где это требуется.

Кокпит

Полноценная внешняя камбузная зона по левому борту обеспечивает жизнь на воздухе: электрическая гриль площадка Kenyon, холодильник Isotherm, пресноводная мойка и организованное место для хранения внизу, дополненные отдельным морозильным/холодильным отсеком под задней скамьей. Рыболовов порадуют два встроенных в палубу рыбных ящика, один из которых с встроенным холодильником. Дверь для посадки по левому борту с выдвижной лестницей для ныряния и ручкой, а также запасная лестница, убираемая в задней скамье, обеспечивают лёгкий доступ в воду, откидная задняя скамья быстро трансформирует пространство. Четыре держателя удилищ готовы к работе, а кормовая дверца, пресноводная и забортная промывки, динамики JL Audio, лестницы с порошковым покрытием к хардтопу и выдвижные кнехты из нержавеющей стали завершают кокпит, созданный для развлечений, рыбалки и путешествий.

Внутренние помещения

Спуск по тиковым ступеням ведёт в просторную зону спального размещения, отделанную мебелью из сатинового дуба с обилием шкафчиков и мест для хранения на фоне благородного тикового настила; пресноводная мойка, встроенная в столешницу Corian, обслуживает обтекаемую вокруг зону сидения и тиковый стол, который при опускании заполняет пространство и превращается в просторную койку с местом для хранения под ней, а холодильник Isotherm находится в шаговой доступности. Светодиодное освещение, удобный доступ к панелям предохранителей, микроволновая печь Mauve и телевизор 24" Jensen создают ощущение лёгкой и продуманной жизни на борту, интуитивные органы управления отоплением и кондиционированием и естественный

свет через иллюминаторы дополняют комфорт, а динамики JL Audio задают настроение. Туалетная комната оформлена электрическим пресноводным унитазом с тиковыми и дубовыми элементами, душем, пресноводной раковиной с столешницей Corian и зеркалом во всю длину на двери — элегантный автономный уголок уюта в море.

КОНТАКТЫ

Shestakov Yacht Sales — это брокерская компания, специализирующаяся на продаже и обслуживании яхт по всему миру. Компания предлагает услуги по покупке и продаже как новых, так и подержанных моторных яхт, парусных судов и роскошных супер и мега яхт. Они также предоставляют услуги по регистрации яхт, страхованию, техническому обслуживанию, подбору экипажа и организации чартеров в США, Канаде, Латинской Америке, Карибском бассейне, в Европе и на Багамах.

Основатель и ведущий брокер компании — Андрей Шестаков, лицензированный и сертифицированный специалист с обширным опытом в области морской инженерии и судостроения.

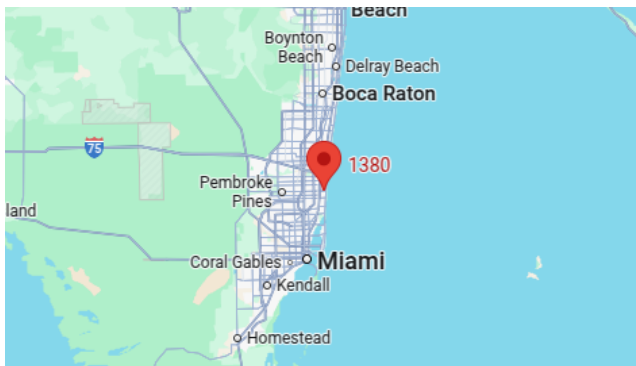
Компания имеет широкую сеть партнерств с крупными производителями яхт по всему миру и предоставляет услуги на нескольких языках, включая Русский, Украинский, Испанский и Английский. Офис компании расположен в Дания-Бич, штат Флорида, США.

Для получения дополнительной информации и просмотра доступных яхт вы можете посетить официальный сайт компании: <https://shestakovyachtsales.com/ru>

Контактная информация

Телефон: +1(954)274-4435 +7(918)465-66-44 **Email:** andrey@shestakovyachtsales.com

Адрес



1380 Weeping Willow Way, Hollywood,
Florida 33019