



IRISH MIST 11 - NAVIGATOR

Производитель: [NAVIGATOR](#)

Длина по КВЛ: 40' 0" (12.19 m)

Год постройки: 2003

Ширина: 15' 0" (4.57 m)

Модель: 3900 Californian

Макс. осадка: 13' 8" (4.17 m)

Цена: \$249,000 USD Может измениться.
[Полное описание смотрите на нашем сайте](#)

Крейсерская скорость: 10 Knots (11.51 MPH)

Локация: Surrey, Canada

Макс. скорость: 18 Knots (20.71 MPH)

Если вы хотите купить яхту **IRISH MIST 11 - NAVIGATOR** или вам нужна помощь в ответах на любые вопросы, касающиеся покупки, продажи или аренды яхты, позвоните по телефону **+1(954)274-4435** или нажмите здесь <https://shestakovyachtsales.com>

ОГЛАВЛЕНИЕ

ОПИСАНИЕ	3
СПЕЦИФИКАЦИИ	4
Основная информация	4
Размеры	4
Скорость, емкости и водоизмещение	4
Размещение	4
Корпус и палуба	5
Двигатели	5
ГАЛЕРЕЯ	6
ДЕТАЛЬНОЕ ОПИСАНИЕ	12
КОНТАКТЫ	25

ОПИСАНИЕ

IRISH MIST 11 — 40 футовая роскошная моторная яхта, выставленная на продажу, построенная и спущенная на воду компанией Navigator Yachts и переданная взыскательному владельцу в 2003 году; её изящная планировка рассчитана на размещение четырёх человек в двух каютах, а индивидуальный раскладной диван в салоне предоставляет ещё два спальных места, представляя собой изысканную семейную крейсерскую яхту, одинаково подходящую для жизни на борту и при прибрежных плаваниях. Пожалуйста, смотрите раздел «Другие сведения» ниже для полного перечня спецификаций.

СПЕЦИФИКАЦИИ

Основная информация

Категория:
Моторные яхты

Год постройки:
2003

Модельный год:
2003

Страна:
Canada

Размеры

Длина:
40' 0" (12.19 m)

Макс. осадка:
13' 8" (4.17 m)

Ширина:
15' 0" (4.57 m)

Скорость, емкости и водоизмещение

Крейсерская скорость:
10 Knots (11.51 MPH)

Запас воды:
130 Gallons

Макс. скорость:
18 Knots (20.71 MPH)

Запас топлива:
300 Gallons

Размещение

Санузлы всего:
2

Корпус и палуба

Материал корпуса:

Fiberglass and Plastic Yachts

Проект корпуса:

N/A

Материал палубы:

FRP

Интерьер:

N/A

Конфигурация корпуса:

N/A

Двигатели

Двигатели:

2

Тип двигателя:

Inboard

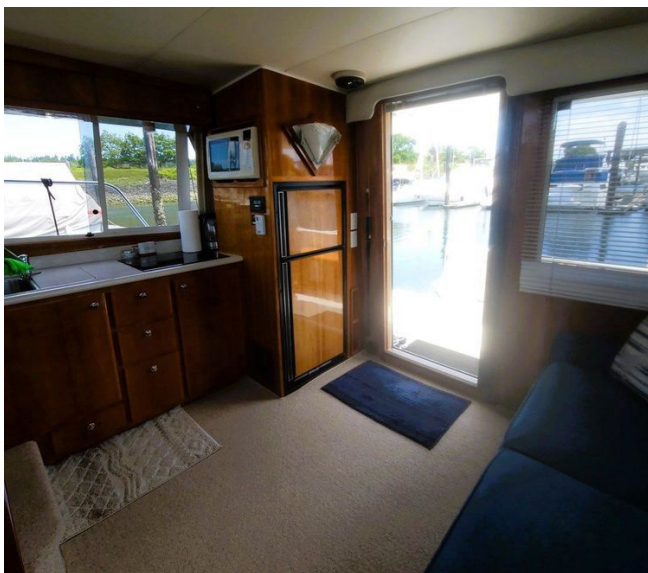
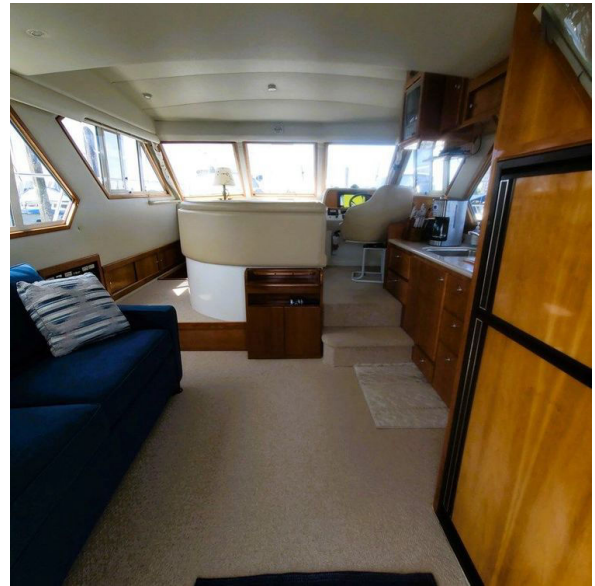
Производитель:

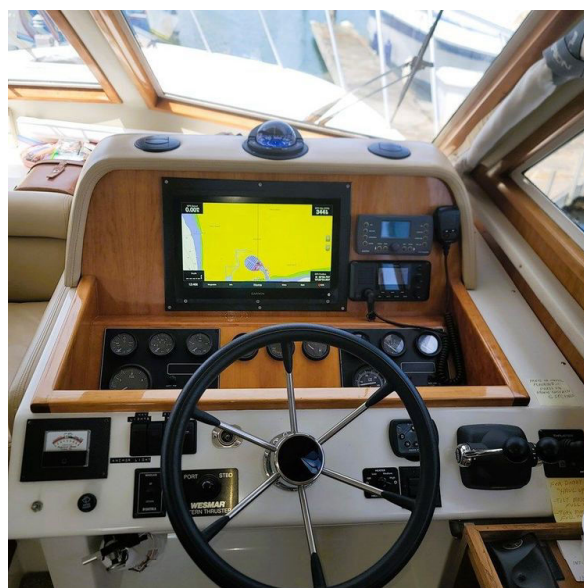
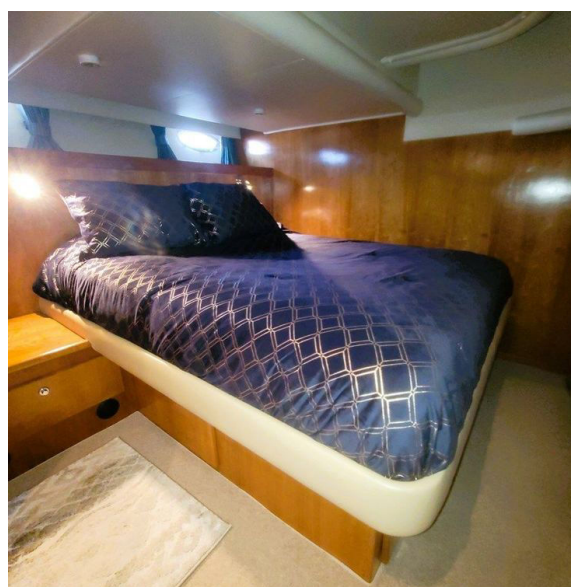
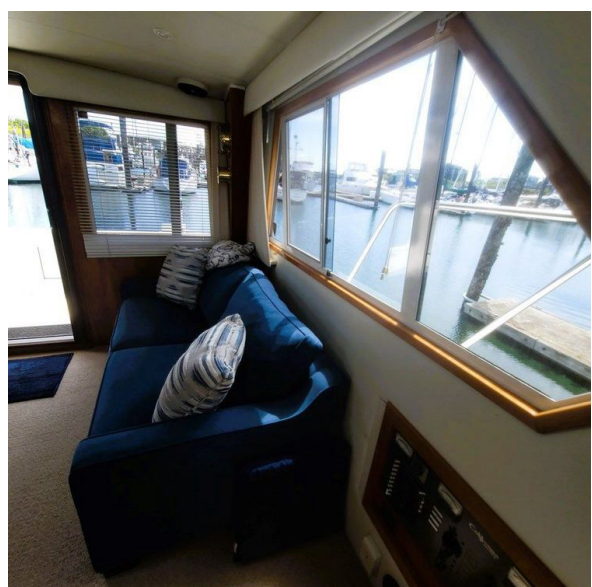
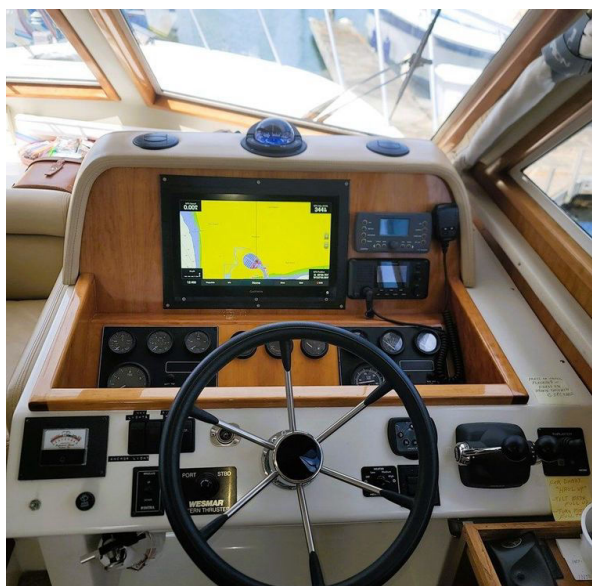
Volvo

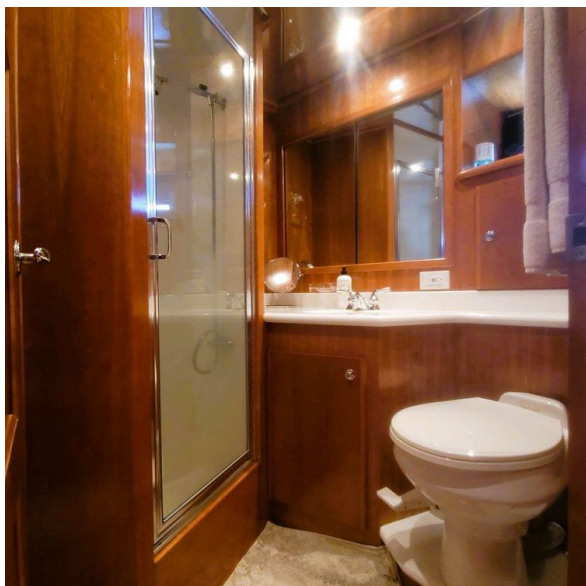
Тип топлива:

Diesel

ГАЛЕРЕЯ













ДЕТАЛЬНОЕ ОПИСАНИЕ

Обзор

Сниженная цена и исключительная ценность для стимулирования быстрой продажи: IRISH MIST 11 — это триумф концепции для владельца оператора, созданный для приключений, приёмов гостей и лёгких выходов за пределы берега; судно пришло с вложениями и работами по сервису на сумму 218,236 долларов, выполненными в период с 2022 по 2026 год, что обеспечивает уверенность с первого дня и выдающуюся цену. Трёхуровневая планировка встречает вас двумя спокойными каютами, каждая из которых имеет собственный полноценный санузел с туалетом, раковиной с тумбой, закрытой душевой кабиной и вместительными системами хранения, тогда как главный палубный уровень объединяет салон, кухню, обеденную зону и пост управления в единую светлую социальную зону, окружённую 360° естественного света и открытую от кормовой палубы до поста управления. На флайбридже второй пост управления с выделенным капитанским креслом обеспечивает превосходные обзорные свойства во всех направлениях, а кормовой мягкий L диван приглашает отдохнуть под открытым небом. В движении дизельные двигатели Volvo 285 hp в паре с электронным управлением — с примерно 1450 моточасами — работают в связке с носовым и кормовым подруливающими устройствами для точной манёвренности, а электронный генератор Northern Lights в сочетании с инвертором MagnaSine Magnum укрепляют автономность электропитания. Электронная начинка опирается на Garmin, а тендерные операции обеспечиваются тендером Bullfrog с подвесным мотором Honda 20 hp и подъёмником SeaWise для быстрого и безопасного спуска и подъёма. Комфорт включает полноширокую

мастер каюту с собственным санузлом, тумбой и закрытой душевой, просторную VIP каюту с собственным санузлом и душем, раздвижной диван в салоне для дополнительных гостей, панорамные 360° виды с главной палубы и два кресла на флайбридже. Последние капитальные улучшения повышают готовность судна: в августе 2025 года установлен новый кормовой подруливающий агрегат стоимостью примерно 15,000 долларов; в октябре 2025 года установлен новый портовый редуктор ZF стоимостью примерно 22,000 долларов; а в декабре 2025 года установлен новый генератор Northern Lights 6 kW и инвертор Victron Energy 3 kW с пультом дистанционного управления стоимостью примерно 54,000 долларов — готовые к использованию улучшения, подчёркивающие класс и надёжность судна.

Дополнительные стандартные характеристики

По всему судну IRISH MIST 11 мастерство исполнения и продуманная отделка проявляются в тёплой отделке из вишневого дерева и индивидуальных тканевых панелях с мягким, звукопоглощающим потолочным оформлением, а прочные столешницы из монолитного материала придают статус и долговечность как кухне, так и санузлам. Под ногами ковровое покрытие проходит через салон, нижний пост управления и гостевые помещения, тогда как в каждой ванной применены практичные износостойкие покрытия. Обильная корпусная мебель и продуманная система хранения аккуратно размещают запасы и снаряжение, а потолочное и рабочее освещение размещено с вниманием к деталям. Формованный лестничный марш обеспечивает прямой и лёгкий доступ на флайбридж с кормовой палубы, а крышка люк в кормовой палубе открывает доступ в лодочный отсек и ярко освещённое машинное отделение. На верхней палубе просторный флайбридж предлагает зону для загара и мягкий L диван, а поднятые носки поручней

вдоль бортов повышают безопасность при обходе палубы.

Полноширокая мастер каюта укомплектована матрасом queen size с пружинным блоком, а нижний пост управления сочетает обивочную лаунж зону с прочным столом из монолитного материала. Кухня полностью оснащена вертикальным холодильником/морозильником, трехконфорочной варочной панелью, микроволновой печью и встраиваемой нержавеющей раковиной со смесителем, дополненной вместительными ящиками и шкафами. Стереосистема обогащает время на борту, и общая концепция объединяет эстетику, практичность и долговечность.

Прогулка по судну

С момента подъёма на борт и ощущения ширины корпуса в пятнадцать футов и просторных палубных зон роскошь, качество и ходовые характеристики этого судна Navigator очевидны. Посадка с кормы открывает вид на тендер Bullfrog, оснащённый подвесным мотором Honda 20 hp и закреплённый на подъёмнике SeaWise из нержавеющей стали для уверенного спуска и подъёма. Кормовая палуба представляет собой открытую зону, идеально подходящую для палубных кресел, с доступом под палубу через люк в лодочный отсек и ярко освещённое машинное отделение. Входя в салон через полноразмерную дверь, вы окажетесь в залитом естественным светом пространстве благодаря широким окнам с обзором 360°. С левой стороны расположен индивидуальный раздвижной диван с декоративными подушками, приглашающий к отдыху, а справа — светлая, воздушная кухня с полным набором удобств и обширным перечнем стандартного оборудования, делающая приготовление пищи на борту IRISH MIST 11 ежедневным удовольствием. Двигаясь вперёд по правому борту, вы подойдёте к полностью оборудованному посту управления с навигационной системой

Garmin, насыщенной программируемыми функциями для настройки вашего круизного опыта. Социальное сердце главной палубы — это индивидуальный обитый U-диван в сочетании с большим столом из монолитного материала, естественно располагающие к беседам и дружеским встречам. Спускаясь вниз по левому борту и направляясь вперёд, полноширокая мастер-каюта становится вашим приватным убежищем с собственным санузлом и закрытой душевой, тогда как VIP-гостевая каюта повторяет тёплое ощущение приёма с островной койкой на пьедестале, обильными местами для хранения и собственным санузлом с душем. Доступ в машинное отделение осуществляется через широкий люк в кормовом кокпите; это хорошо изолированное и ярко освещённое пространство обеспечивает отличный доступ ко всем механическим и электрическим системам, и с двумя дизелями Volvo 285 hp, способными развивать 18 узлов, следующая цель кажется всегда близко. Снаружи на главной палубе широкие проходы вдоль борта ведут вперёд от кормового кокпита к носовой палубе, где электрический якорный лебёдочный механизм Lewmar обслуживает якорную систему вместе с якорной цепью и соседними ножными педалями для спуска и подъёма. Доступ на флайбридж лёгок благодаря формованным ступеням в кормовом кокпите; на самом флайбридже центральный носовой пост управления с электроникой Garmin окружён двумя регулируемыми рулевыми креслами, а с кормы уютная зона L-дивана завершает это возвышенное открытое убежище.

Салон

Салон встречает вас через полноразмерную дверь в спокойном, акустически смягчённом пространстве с мягкими звукопоглощающими потолочными панелями и роскошным ковровым покрытием. Индивидуальный раздвижной диван с декоративными подушками

обеспечивает гибкие спальные места и непринуждённый отдых, а потолочное освещение равномерно наполняет интерьер мягким светом. Управление электропитанием продуманно централизовано через панель распределения AC/DC, дополненную пультом дистанционного запуска и остановки генератора и панелью дистанционного управления инвертором Magnum. Удобство повседневной жизни обеспечивают расположенные по периметру розетки 110V, что делает салон утончённым и функциональным центром для отдыха и общения.

Кухня

Кухня, созданная для жизни на борту, оснащена столешницами из монолитного материала, которые сочетают эстетичность и прочность, под мягкими звукопоглощающими потолочными панелями для спокойной атмосферы. Кулинарные возможности обеспечены нержавеющей мойкой со смесителем, трёхконфорочной керамической варочной панелью премиум класса, микроволновой печью и вертикальным холодильником/морозильником, а вместительные ящики и шкафы аккуратно хранят запасы. Для досуга пространство дополняет стереосистема Fusion, а ковровое покрытие, продуманно расположенные розетки 110V и потолочное освещение завершают кухню, предназначенную как для длительных круизов, так и для повседневного удобства.

Обеденная зона

В центре социальной зоны главной палубы обитый U диван окружает просторный стол из монолитного материала, превращая приёмы пищи в расслабленные и душевные моменты. Пространство выигрывает от мягких звукопоглощающих потолочных панелей, сохраняющих

приватность беседы, коврового покрытия под ногами для комфорта, удобно размещённых розеток 110V и продуманного потолочного освещения, создающего тёплую атмосферу от завтрака до вечернего коктейля.

Нижний пост управления

Управление здесь ощущается естественно: комфортное рулевое кресло обращено к интуитивным органам запуска и остановки, электронным регуляторам двигателей Volvo, чётному приборному кластеру и выделенным переключателям для навигационных и якорных огней. Для точных манёвров предусмотрены органы управления подруливающими устройствами, а ситуационная осведомлённость повышается за счёт радарной антенны Garmin GMR 24 XHD, сигнал которой отображается на дисплее Garmin GPSMAP 8616XSV в нижнем посту, дополненном радиостанцией Garmin VHF 215 AIS и классическим компасом. Рулевое колесо из нержавеющей стали с мягким покрытием уверенно лежит в руке, а системы омывателя стекол, лебёдки и управления трапецеями находятся в пределах лёгкой досягаемости. Электрический надзор представлен панелью дистанционного управления инвертором Magnum, мониторингом 240VAC/120VAC и мониторингом 24VDC/12VDC, а для удовольствия и выразительности установлен проигрыватель Jensen DVD/CD/MP3 и управление парой рупорных гудков из нержавеющей стали. Потолочное освещение завершает образ поста управления, созданного для ясности и уверенности.

Главная каюта

Частный вход открывает доступ в полноширокую главную каюту, где индивидуальный матрас queen с заказным постельным комплектом и

подушками обеспечивает глубокий восстановительный сон. Продуманная система хранения включает выдвижные ящики под спальным местом и обильные платяные шкафы и комоды, а иллюминаторы корпуса впускают мягкий дневной свет. Встроенный санузел оснащён закрытой душевой для спокойных процедур, а звукопоглощающие мягкие потолочные панели в сочетании с ковровым покрытием, удобно расположенными розетками 110V и потолочным освещением создают умиротворяющий и роскошный уголок.

Главная ванная

Главная ванная оборудована для ежедневного удобства и комфорта: здесь имеется туалет, закрытая душевая кабина, раковина со смесителем и просторное зеркало, дополненные полотенцедержателем, удобными розетками 110V и практичным потолочным освещением, что гарантирует, что функциональность не умаляет изысканности.

VIP-каюта

VIP каюта предлагает отдельный вход в светлое и гостеприимное пространство, где островная койка с индивидуальным матрасом, подобранным постельным комплектом и подушками занимает центральное место. Выдвижные ящики под кроватью и обильные платяные шкафы и комоды обеспечивают аккуратную организацию, а собственный санузел добавляет желанную автономию. Мягкие звукопоглощающие потолочные панели, ковровое покрытие, розетки 110V и потолочное освещение завершают образ этой изящной гостевой зоны.

VIP-каюта/гостевая ванная

Удобство и комфорт определяют VIP/гостевую ванную, оснащённую туалетом, закрытой душевой кабиной, раковиной со смесителем, зеркалом и полотенцедержателем, а также розетками 110V и потолочным освещением, что гарантирует гостям приватное и хорошо оборудованное пространство.

Кокпит кормы и купальная платформа

Запираемая дверь в каюту соединяет кормовой кокпит с салоном, где гостей встречает тёплая атмосфера, а корабельный колокол и кормовой свет добавляют традиции и практичности. Широкий люк обеспечивает прямой доступ в лодочный отсек и машинное отделение, формованные ступени удобно ведут к бортовым палубам и вверх на мостик. Надёжный кормовой шлюз завершает конфигурацию, бесшовно связывая кокпит с купальной платформой и создавая комфортные условия для жизни у воды.

Флайбридж и верхний пост управления

Флайбридж — это возвышенное убежище, где сходятся командование и комфорт: два регулируемых рулевых кресла обращены к интуитивным органам запуска и остановки, электронным регуляторам двигателей Volvo, органам управления подруливающими устройствами, чётному приборному кластеру и переключателям навигационных и якорных огней. Навигация сосредоточена вокруг дисплея Garmin GPSMAP 8612XSV с радаром, в паре с радиостанцией Garmin VHF 215 AIS и компасом, а рулевое колесо из нержавеющей стали с мягким покрытием добавляет тактильной уверенности. Поскольку элементы управления лебёдкой и

трим таба находятся под рукой, парой рупорных гудков из нержавеющей стали можно мгновенно подать сигнал, встроенные в дугу огни обеспечивают ясность в тёмное время суток, кормовой L диван располагает к непринуждённой беседе, а тент бимини смягчает солнце, флайбридж становится любимым местом на борту.

Машинное отделение и механика

Под палубой инженерное совершенство выражено в двух дизельных двигателях Volvo 285 hp, передающих вращение через коробки передач Volvo и систему прямого вала на валы из нержавеющей стали, при этом управление обеспечивается системой Nynautic, а электрогидравлические трим табы дают точность в управлении. Судовое электроснабжение обеспечено генератором Northern Lights и инвертором MagnaSine Magnum, поддерживаемыми аккумуляторами с удобными переключателями системы батарей. Топливо проходит очистку через систему разделителя Racor и хранится в алюминиевых топливных баках, а система пресной воды под давлением и водонагреватель Seaward ёмкостью 11 gallon обеспечивают бытовой комфорт. Вентиляция оптимизирована с помощью 24 VDC принудительного воздушного охлаждения, а безопасность гарантируется четырьмя 12VDC заборными насосами в лодочном отсеке с поплавковыми выключателями и сигнализацией высокого уровня воды. Система замены масла облегчает обслуживание, а большой ящик с инструментами держит критическое оборудование под рукой, создавая светлое, доступное и специально спроектированное для надёжности механическое пространство.

Тендер и кран-девит

Готовый для пробегов к берегу и исследовательских вылазок, тендер

Bullfrog оснащён подвесным мотором Honda 20 hp и управляется с помощью дисплея Garmin 4", а подъёмная система SeaWise из нержавеющей стали обеспечивает быстрый и надёжный спуск и подъём, превращая любую стоянку в приглашение к исследованию.

Исключения

Все личные вещи исключены из продажи, если они специально не указаны и не включены в договор купли продажи и спецификации лота. Под личными вещами подразумеваются все предметы, не являющиеся стационарно закреплёнными на судне, включая, помимо прочего, произведения искусства, предметы мебелировки и развлекательное или рекреационное оборудование. Хотя в рекламных материалах и фотографиях судно может быть показано с личными вещами, такие предметы исключены из продажи, если они явно не включены в условия листинга и документы покупки.

Отказ от ответственности

Информация о судне предоставлена добросовестно, однако точность данных и состояние судна не гарантируются и не подкреплены гарантией. Покупателям рекомендуется поручить своим агентам или сюрвейерам проверить интересующие их детали. Судно может быть продано ранее, изменена цена или снято с продажи без уведомления.

Новые улучшения

Пакет недавних улучшений подчёркивает готовность IRISH MIST 11 к немедленной эксплуатации и её современные возможности, начиная с новых носового и кормового подруливающих устройств, которые

преобразили манёвренность в стеснённых условиях. Ходовая часть и бортовое электроснабжение были усилены установкой нового портового редуктора ZF и генератора Northern Lights 6 kW, дополненных инвертором Victron Energy 3 kW с панелью дистанционного управления для согласования требований AC/DC. Навигация и связь были всесторонне усовершенствованы за счёт backbone сети Garmin N2K NMEA, антенны радарной головки Garmin GMR 24 XHD, дисплея Garmin GPSMAP 8616XSV на нижнем посту, дисплея Garmin GPSMAP 8612XSV на флайбридже, трэндьюсера Garmin GT23M TH thru hull MT Chirp и двух радиостанций Garmin VHF 215 AIS, а также установки нового компаса и 4" устройства Garmin на тендере. Тендер Bullfrog также получил навигационные огни и как автоматический, так и ручной трюмный насосы для повышенной безопасности. В июле 2025 года IRISH MIST 11 был поднят на берег, его днище было вымыто и установлены новые цинковые аноды; в августе 2025 года установлен новый кормовой подруливающий агрегат. Электрические резервы обновлены четырьмя аккумуляторами MCA 6V 420 AH L16 AGM, комфорт восстановлен за счёт свежего коврового покрытия по всему судну и индивидуального раздвижного дивана в салоне, а возможности кухни усилены новой трехконфорочной варочной панелью и измельчителем отходов. Наличие на ходу подчёркивается парой рупорных гудков из нержавеющей стали, развлечение обеспечивается системой Fusion MS RA70NSX AM/FM/Bluetooth MRP с динамиками, безопасность усилена новыми датчиками угарного газа, а читаемость приборов обеспечена двумя новыми панелями приборов и двумя тахометрами; запасной кабель берегового питания 50A x 50' и обновлённые светильники завершают продуманную программу улучшений. Индивидуальные матрасы, пошитое под заказ постельное бельё и декоративные подушки венчают интерьер тонко подобранной роскошью.

Обслуживание и модернизации

Обслуживание и модернизации 2022 — 90,885 долларов: Модернизация судна началась с установки системы Garmin N2K и магистрального кабеля сети NMEA, двух VHF радиостанций, трансивера AIS 800, антенны радарной головки GMR 24 XHD, дисплея GPSMAP 8616XSV на нижнем посту, дисплея GPSMAP 8612XSV на флайбридже и транзьюсера GT23M TH, установленного в переборку. В апреле 2022 года IRISH MIST 11 получила antifouling покрытие днища, новые цинковые аноды, а алюминиевый тендер длиной 10' также был обработан днищем, при этом восстановлен узел трима подвесного мотора. На тендере был установлен 4" Garmin, новая батарея, новый комплект рулевого управления и новые огни. Установлен новый носовой подруливающий агрегат с органами управления на обоих постах, и установлены четыре новых аккумулятора MCA 6V 420AH L 16 AGM. На посту появился новый компас, а также были установлены новые приборные кластеры и тахометры для левой стороны обоих постов управления. Установлены новые датчики угарного газа, заменён шаровой клапан двигателя и два V ремня, обновлены большинство шлангов и хомутов. В кухню добавлена новая трёхконфорочная варочная панель 120V, уложен заказной ковёр и в салон доставлен новый индивидуальный диван кровать. В мастер каюту установлен новый матрас queen и подобранный комплект постельного белья, а также обновлены стоячие и спасательные средства: канаты, кнехты, спасательные жилеты, зрительные сигналы бедствия и огнетушители. Установлены новые динамики и стереосистема Fusion MS RA70NSX AM/FM/Bluetooth, добавлен запасной кабель берегового питания 50' 125V, и заменены различные светильники в салоне, кухне, на флайбридже, в каютах и санузлах.

Обслуживание 2023 — 25,887

долларов: Для повышения надёжности заменены масляные охладители

главных двигателей носовой и правой бортов, датчик давления масла носового борта и стартер правого двигателя. Отрегулирована сальниковая система вала, заменены опоры двигателей, обслужены морские заслонки главных двигателей с заменой шлангов, а также установлен новый морской кран и шланг на генераторе. Также заменён трюмный насос тендера.

Обслуживание 2024 — 3,942 доллара:

Охладители обслужены с применением RidLyme, восстановлено подключение к охладителю правого редуктора и установлен новый шланг охладителя, одна лампа в машинном отделении была перемонтирована, другая заменена с установкой новых ламп, а освещение в мастер каюте восстановлено и заменено. Отремонтирован сливной шланг раковины в санузле, заменён парный рупорный гудок, заменён колено подачи воды в душе гостевой ванны, и обновлён соленоид кормового подруливающего устройства.

Обслуживание и модернизации 2025 — 97,522 доллара:

Судно было поднято на берег, днище очищено, цинковые аноды заменены, с пропеллеров, трим табов и рулей снят налёт придонных организмов. Установлен новый кормовой подруливающий агрегат с органами управления на обоих постах, установлен новый автоматический/ручной кормовой трюмный насос с поплавковым выключателем. Подвесной мотор тендера Bullfrog прошёл сервис с заменой стартёрного соленоида, и был заменён гребной винт тендера. К основным капитальным улучшениям относятся новый портовый редуктор ZF Marine, новый генератор Northern Lights 6 kW и новый инвертор Victron Energy 3 kW с панелью дистанционного управления, завершив тщательную и проактивную программу по содержанию и модернизации судна.

КОНТАКТЫ

Shestakov Yacht Sales — это брокерская компания, специализирующаяся на продаже и обслуживании яхт по всему миру. Компания предлагает услуги по покупке и продаже как новых, так и подержанных моторных яхт, парусных судов и роскошных супер и мега яхт. Они также предоставляют услуги по регистрации яхт, страхованию, техническому обслуживанию, подбору экипажа и организации чартеров в США, Канаде, Латинской Америке, Карибском бассейне, в Европе и на Багамах.

Основатель и ведущий брокер компании — Андрей Шестаков, лицензированный и сертифицированный специалист с обширным опытом в области морской инженерии и судостроения.

Компания имеет широкую сеть партнерств с крупными производителями яхт по всему миру и предоставляет услуги на нескольких языках, включая Русский, Украинский, Испанский и Английский. Офис компании расположен в Дания-Бич, штат Флорида, США.

Для получения дополнительной информации и просмотра доступных яхт вы можете посетить официальный сайт компании: <https://shestakovyachtsales.com/ru>

Контактная информация

Телефон: +1(954)274-4435 +7(918)465-66-44 **Email:** andrey@shestakovyachtsales.com

Адрес



1380 Weeping Willow Way, Hollywood,
Florida 33019