

2008 CABO 40 EXPRESS - CABO YACHTS



Производитель: [Cabo Yachts](#)

Ширина: 15' 0" (4.78 m)

Год постройки: 2008

Мин. осадка: 11' 3" (3.42 m)

Модель: 40 Express

Цена: \$399,000 USD Может измениться.

[Полное описание смотрите на нашем сайте](#)

Локация: San Diego, United States

Длина по КВЛ: 40' 0" (12.19 m)

ОГЛАВЛЕНИЕ

ОПИСАНИЕ	3
СПЕЦИФИКАЦИИ	4
Основная информация	4
Размеры	4
Скорость, емкости и водоизмещение	4
Размещение	4
Корпус и палуба	5
Двигатели	5
ГАЛЕРЕЯ	6
ДЕТАЛЬНОЕ ОПИСАНИЕ	13
КОНТАКТЫ	18

ОПИСАНИЕ

Введённый в эксплуатацию в 2008 году, Cabo 40 Express занимает место среди ведущих спортивно-рыболовных яхт, соединяя надёжную конструкцию с намеренно продуманной планировкой, одинаково комфортной как для заядлых рыбаков, так и для спокойных круизов. Прославленная уверенным поведением в открытом море и высокой мореходностью, её глубокое V-образное днище рассекает волнение, обеспечивая сухой и контролируемый ход, когда условия в океане становятся беспокойными. Тщательно обслуживаемый, этот Express Cruiser объединяет домашний комфорт с соревновательными возможностями Sportfish турнирного уровня, полностью готовый преследовать трофейную рыбу и выходить к районам обитания марлинов с подлинным океанским самообладанием.

СПЕЦИФИКАЦИИ

Основная информация

Категория:

Моторные яхты

Год постройки:

2008

Подкатегория:

Катер для спортивной рыбалки

Страна:

United States

Модельный год:

2008

Размеры

Длина:

40' 0" (12.19 m)

Ширина:

15' 0" (4.78 m)

Мин. осадка:

11' 3" (3.42 m)

Скорость, емкости и водоизмещение

Запас воды:

95 Gallons

Запас топлива:

550 Gallons

Размещение

Санузлы всего:

1

Корпус и палуба

Материал корпуса:

Fiberglass and Plastic Yachts

Проект корпуса:

N/A

Материал палубы:

Fiberglass

Интерьер:

N/A

Конфигурация корпуса:

N/A

Двигатели

Двигатели:

2

Тип топлива:

Diesel

Производитель:

MAN

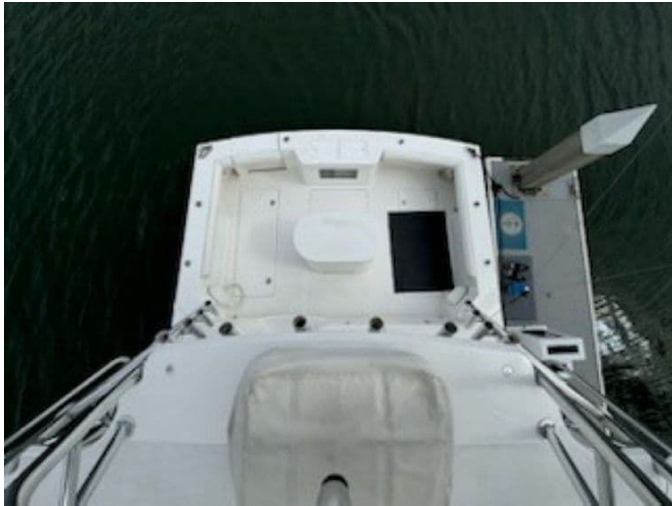
ГАЛЕРЕЯ

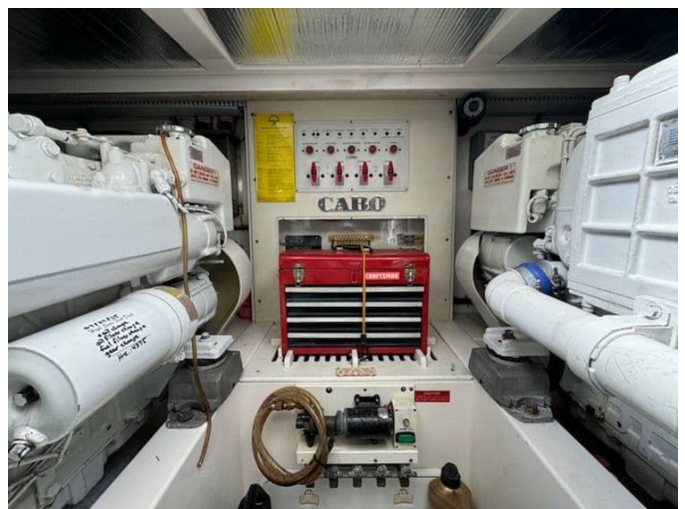














ДЕТАЛЬНОЕ ОПИСАНИЕ

Описание

Cabo 40 Express 2008 года — это первоклассная спортивная рыболовная машина, известная своей «неубиваемой» конструкцией, килем типа deer V и продуманной палубной компоновкой, одинаково удобной для серьезной рыбалки и неспешных семейных прогулок, обеспечивающая исключительно сухой и стабильный ход и реальную мореходность в открытом море, внушающая уверенность в тяжелых условиях и одновременно окружая домашним комфортом; не упустите возможность подняться на борт очень чистого Cabo, чья приспособленность для рыбалки соперничает с лучшими турнирными спортивными судами, а уровень отделки превращает каждое плавание в удовольствие.

Основные характеристики и краткие технические данные

Продуманная для скорости и комфорта, эта Cabo имеет одну каюту и один санузел, комфортно размещая четверых в климат-контролируемых условиях, осадка составляет 3'05", ширина по палубе 15'09", при значительной полной массе 28,000 lbs и щедром объеме топливных и пресноводных ёмкостей — 550 gallons топлива и 95 gallons пресной воды, а наличие носового движка облегчает маневрирование в ближних районах; рыбаки оценят подготовительную и оснасточную станцию, центральный 48 gallon запас насадок в кокпите, дополненный Bluewater cockpit bait tank, кокпитный морозильник и большой отсек для снастей, полный тур с полным комплектом органов управления и рулением в сочетании с RUPP аутриггерами и Furuno сенсорной электроникой

повышает эффективность на рейде, автономность обеспечивает watermaker, простота владения подтверждена титулом ООО, силовая установка представлена двигателями MAN 800 HP с приблизительно 3600 часами работы и поддерживается генератором Westerbeke 8 kW для питания систем на якоре и в движении.

Камбуз

Камбуз оформлен изящными столешницами Corian и оснащен для серьезной кулинарии на борту, включая двухконфорочную электрическую плиту и микроволново конвекционную печь, холодильник/морозильник AC/DC для идеального хранения провизии, а обширные шкафы и продуманные отсеки вместят сухие продукты и посуду с легкостью, обеспечивая доступность всего необходимого, когда улов превращается в ужин.

Каюта

Приватная каюта сосредоточена вокруг уютной островной V койки с большими выдвижными ящиками внизу и платяным шкафом по левому борту для аккуратного хранения одежды, естественный свет и вентиляция проникают через люк на фордеке со шторкой, имеется прямой доступ к якорному ящику; удобства включают 15" плоский телевизор, выделенные отсеки для удилищ и эффективную систему кондиционирования/отопления для комфортного микроклимата в любое время года.

Туалет

Хорошо оборудованный туалет оснащен электрическим унитазом Sealand

Vacuflush, тумбой с зеркалом и столешницами Corian, что поднимает уровень отделки, отдельная душевая кабина обеспечивает домашний комфорт, а шкафчик для принадлежностей поддерживает порядок и скрывает средства гигиены.

Электроника

Управление на основном посту выполняется легко благодаря двум Furuno NavNet TZ Touch Black Box 19" экранам в сочетании с Furuno NavNet TZ 14" дисплеем, комплект расширен Furuno 1920C, 1934C, DFFI, BBWXI и датчиками температуры поверхности моря, звуковым эхолотом Furuno Black Box и радиолокатором открытой антенны Furuno Black Box 4' для дальнего обнаружения целей; точное рулевое управление обеспечивается автопилотом Simrad AP70 у штурвала, RD33 в туре и Simrad AP26 с обратной связью ACR2 и компасом, морская связь и осведомленность дополнены антенной Seatel 14" Coastal Satellite DSS, двумя Shakespeare 16' VHF антеннами, установленными в 2020 году, тепловизором FLIR, двумя Icom M604 у штурвала в MIC tower и прожектором станции ACR2 для ночных операций.

Электрооборудование

Энергоснабжение аккуратно организовано через распределение 24VDC и 120VAC, с вводом берегового питания 50A 125/250V и устройством Glendinning Cable Master для удобного обращения с кабелем; генератор Westerbeke 8 kW обеспечивает надежное питание судна в движении и на якоре, а практичные элементы включают розетки переменного тока в машинном отделении и электрические насосы подкачки топлива для упрощения пуска после обслуживания.

Механика

Дальнюю автономность обеспечивает watermaker, за безопасностью следят четыре насосы забортной воды (bilge pumps), электронные дистанционные управления двигателями с trolling valves обеспечивают точное маневрирование на малых скоростях при ловле, система смены масла упрощает регулярное обслуживание, горячая вода доступна благодаря 11 gallon водонагревателю, что добавляет приятный бытовой комфорт в море.

Палуба и кокпит

Созданная для борьбы и комфорта, палуба оснащена полным туром с органами управления и рулением и ограждением West Coast на носу для уверенного передвижения вперед; в кокпите подготовительная станция для наживки и центр снастей сочетаются с центральным 48 gallon баком для наживки и дополнительным Bluewater cockpit bait tank, также имеются кокпитный морозильник, большие измельчаемые рыбоотсеки в палубе кокпита и хранилища для удилец и гарпов по левому и правому борту для аккуратной организации снаряжения, в повседневной роскоши присутствуют ледогенератор в шкафу правого штурмана, ручной душ горячая/холодная на палубе, декоративная подсветка кокпита и тент чехлы для поста управления и кресел Stidd, доступ к механике превосходный через люк к двигателям и гидравлически поднимаемый настил штурманской палубы для полного доступа к двигателям, три кресла Stidd и система кондиционирования штурманской палубы 24,000 BTU завершают пост управления, который по сути является и командным центром, и зоной отдыха.

Силовая установка

Парные дизельные двигатели MAN D2876LE423 2008 года составляют сердцевину Cabo 40 Express, каждый из которых развивает суммарную мощность 596.56 kW, воплощая репутацию бренда по крутящему моменту и надежности в уверенное и эффективное судовое движение.

Технические характеристики

Габариты включают общую длину 40 ft и ширину по палубе 15.8 ft; танки состоят из одного бака пресной воды объемом 95 gal и одного топливного бака объемом 550 gal; корпус выполнен из fiberglass, обеспечивая прочность, долговечность и чистовую, легко поддерживаемую отделку.

Отказ от ответственности

Сведения о судне предоставлены добросовестно, но без гарантии или поручительства относительно их точности, и не дается никаких гарантий по состоянию судна; покупателям рекомендуется поручить своим агентам или инспекторам проверить любые интересующие их детали, и судно предлагается с оговоркой о возможной предварительной продаже, изменении цены или отзыве без уведомления.

КОНТАКТЫ

Shestakov Yacht Sales — это брокерская компания, специализирующаяся на продаже и обслуживании яхт по всему миру. Компания предлагает услуги по покупке и продаже как новых, так и подержанных моторных яхт, парусных судов и роскошных супер и мега яхт. Они также предоставляют услуги по регистрации яхт, страхованию, техническому обслуживанию, подбору экипажа и организации чартеров в США, Канаде, Латинской Америке, Карибском бассейне, в Европе и на Багамах.

Основатель и ведущий брокер компании — Андрей Шестаков, лицензированный и сертифицированный специалист с обширным опытом в области морской инженерии и судостроения.

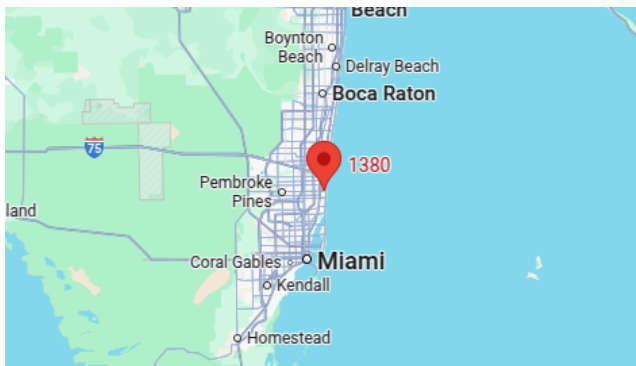
Компания имеет широкую сеть партнерств с крупными производителями яхт по всему миру и предоставляет услуги на нескольких языках, включая Русский, Украинский, Испанский и Английский. Офис компании расположен в Дания-Бич, штат Флорида, США.

Для получения дополнительной информации и просмотра доступных яхт вы можете посетить официальный сайт компании: <https://shestakovyachtsales.com/ru>

Контактная информация

Телефон: +1(954)274-4435 +7(918)465-66-44 **Email:** andrey@shestakovyachtsales.com

Адрес



1380 Weeping Willow Way, Hollywood,
Florida 33019