

41' CRANCHI 2007 ENDURANCE - CRANCHI



Производитель: [Cranchi](#)

Год постройки: 2007

Модель: N/A

Цена: \$60,000 USD Может измениться.

[Полное описание смотрите на нашем сайте](#)

Локация: Mendon, United States

Длина по КВЛ: 41' 0" (12.52 m)

ОГЛАВЛЕНИЕ

ОПИСАНИЕ	3
СПЕЦИФИКАЦИИ	6
Основная информация	6
Размеры	6
Корпус и палуба	6
Двигатели	7
ГАЛЕРЕЯ	8
КОНТАКТЫ	28

ОПИСАНИЕ

Просьба по цене носит ориентировочный характер; вдумчивые предложения приветствуются. Произведите впечатление в любой марине, путешествуя на 2007 Cranchi Endurance 41, итальянском спортивном круизере, чья подтянутая, атлетичная линия уравновешена интерьером утончённого комфорта, а планировка продумана как для энергичных пробегов, так и для спокойных уик-эндов. При общей длине примерно 42 фута (LOA) и ширине корпуса чуть более 11 футов этот экспресс-круизер оснащён проверенным глубокоскулым V-образным корпусом, который «поглощает» волну, уверенно держит курс и способен развивать скорость свыше 40 узлов, сохраняя при этом уравновешенное поведение в ходу — подлинные характеристики скоростной моторной яхты.

Силовая установка представлена парой дизельных двигателей Volvo Penta D6, суммарная мощность которых составляет 700–750 л.с., что обеспечивает резвое ускорение, экономичную работу в средней зоне и комфортную крейсерскую скорость свыше 30 узлов. Гладкий, надёжный агрегат идеально соответствует манёвренным обводам корпуса, вознаграждая энергичного штурмана и оставаясь при этом вполне доступным для опытного владельца-оператора; как при прибрежных переходах, так и при загородных рейсах он демонстрирует одинаково привлекательные возможности.

На палубе кокпит организован как открытая лаунж-зона для приёма гостей: просторная U-образная диванная зона вокруг удобного стола, удачно расположенный бар с мокрой стойкой для лёгкого обслуживания и передний солярий, призывающий отдохнуть на верхней палубе. Обширная кормовая шезлонговая зона плавно перетекает на широкую плавательную платформу, создавая террасу у кромки воды в стиле

курорта — идеальную для ленивых стоянок на якоре и вечерних купаний. Кокпит с настилом из тика подчёркивает средиземноморский характер яхты и обеспечивает элегантную, практичную поверхность для дней в море.

Ниже по ходу отделки тёплым деревом и продуманные детали повышают уют. Планировка размещения включает четыре комфортабельных спальных места: приватная носовая каюта и трансформируемый салон, при этом имеется полностью оснащённая камбузная зона и изолированный санузел с душем, гарантируя удобства, ожидаемые от настоящего каютного круизера и лодки для уик-эндов. Вместимость для дневных прогулок — 10–12 человек — дополнительно подчёркивает универсальность судна, делая его одинаково подходящим для шумных тусовок в гавани и спокойных ночёвок на борту.

Этот Endurance 41 укомплектован тем оборудованием, которое ценят владельцы: GPS, радар и автопилот для уверенной навигации; генератор и система кондиционирования для комфортного и автономного пребывания на борту; носовой подруливающий винт для облегчения манёвров в ограниченном пространстве. Полный набор электронной аппаратуры и продуманная интеграция систем оставляют яхту в состоянии, готовом к немедленной эксплуатации для прибрежных переходов, походов по маринам и приёма гостей в истинно роскошной манере моторной яхты.

В целом презентация судна сильна для своего года выпуска и отражает внимательное отношение при эксплуатации; при рутинной постановке в строй следует предусмотреть обслуживание выдвижных приводов, в остальном ожидается лишь общая косметическая и сервисная подготовка для полного восстановления яхты. Трейлер не входит в комплект. Для тех, кто знаком с этой моделью, сочетание динамики, планировки и качества строительства сложно превзойти — отличная возможность для

владельца, ищущего быструю, стильную моторную лодку с реальной возможностью ночёвки. Поднимитесь на борт, и вы поймёте, почему название Endurance так уважаемо: это элегантный, мореходный и изысканно отделанный прибрежный круизер, одинаково пригодный как в качестве дневного судна, так и лодки для уик-энда или компактной скоростной яхты. Серьёзные предложения приветствуются; убедительные предложения по покупке принимаются.

СПЕЦИФИКАЦИИ

Основная информация

Категория:

Моторные яхты

Год постройки:

2007

Подкатегория:

Крейсер

Страна:

United States

Модельный год:

2007

Размеры

Длина:

41' 0" (12.52 m)

Корпус и палуба

Материал корпуса:

Plywood Epoxy

Проект корпуса:

N/A

Материал палубы:

Plywood Epoxy

Интерьер:

N/A

Конфигурация корпуса:

N/A

Двигатели

Двигатели:

1

Производитель:

Volvo

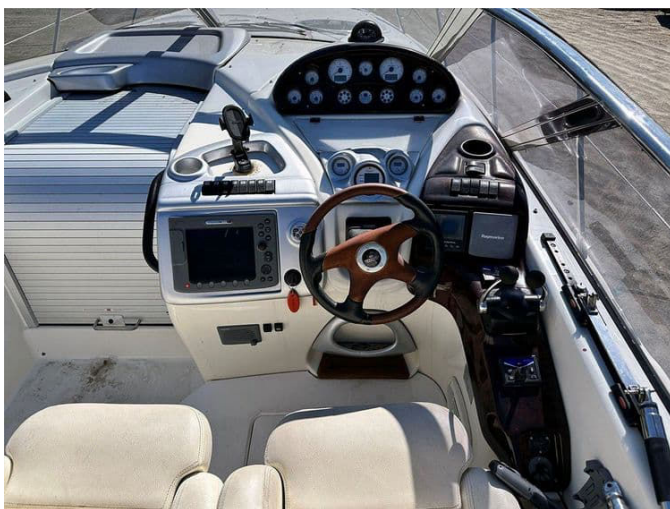
ГАЛЕРЕЯ



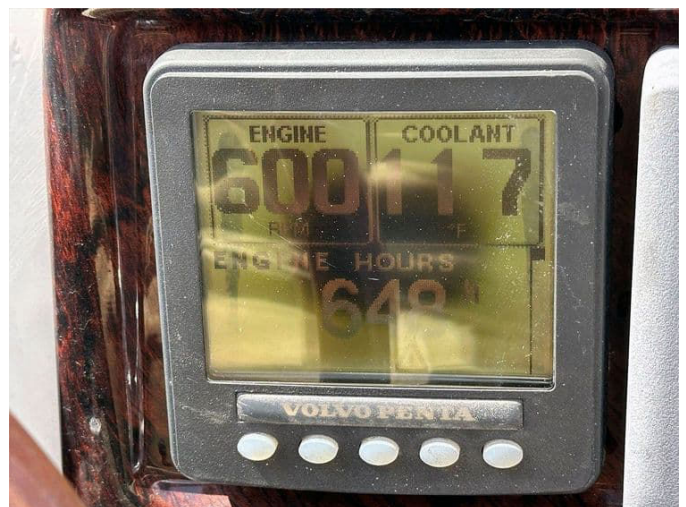
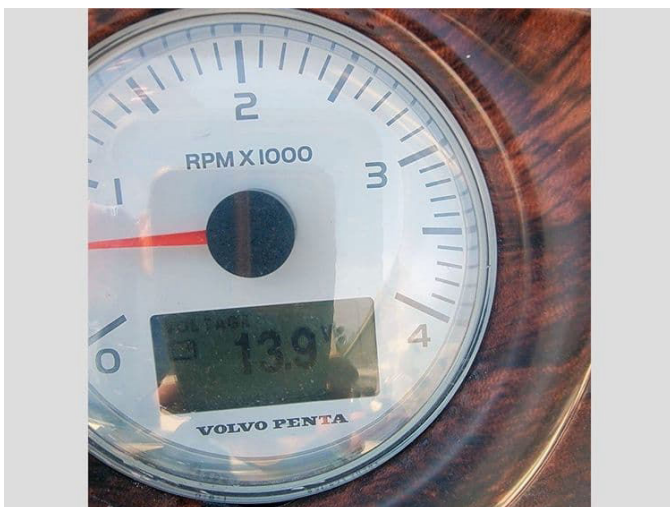








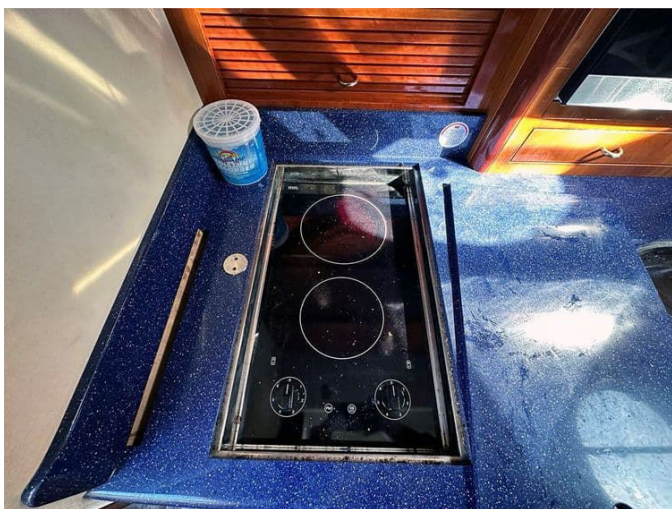




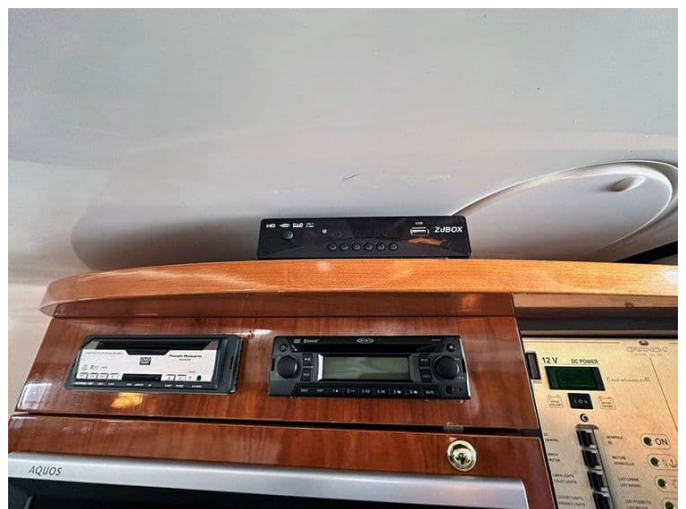


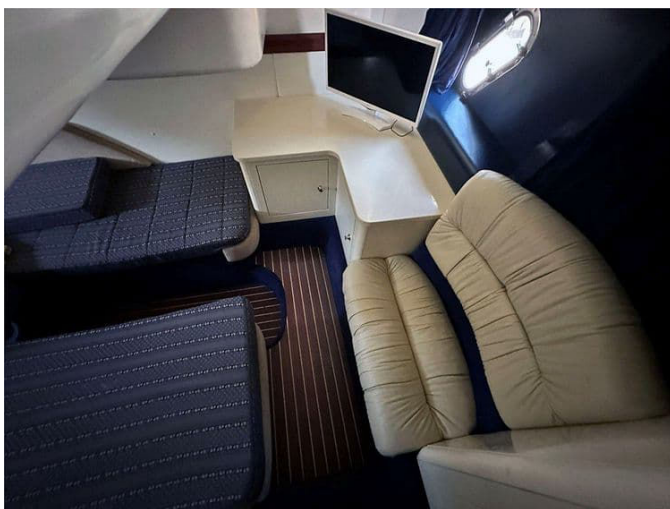


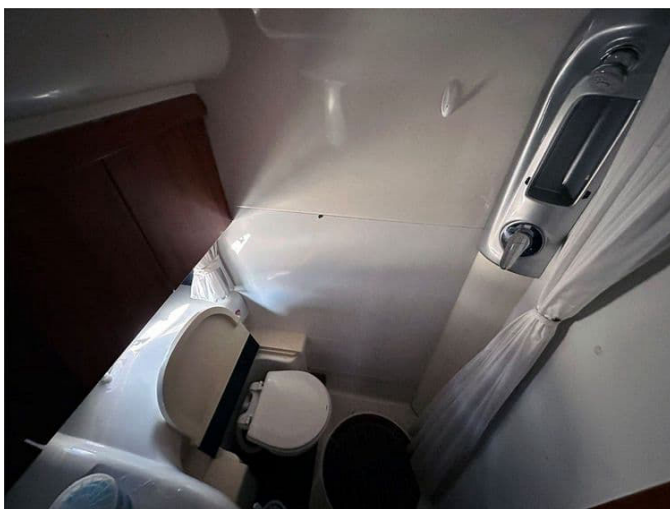


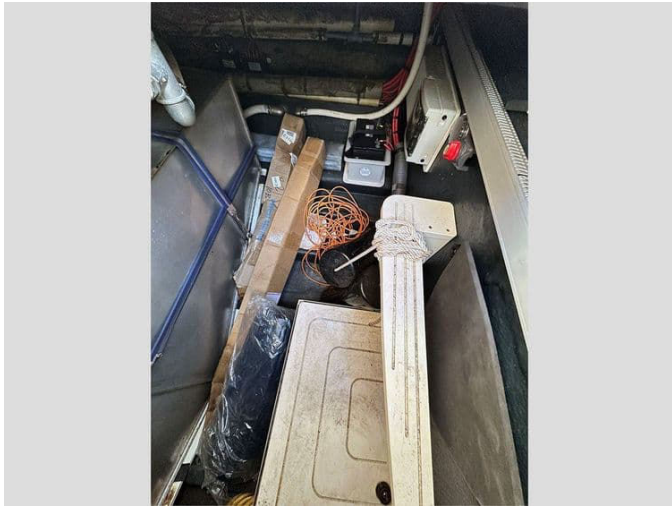


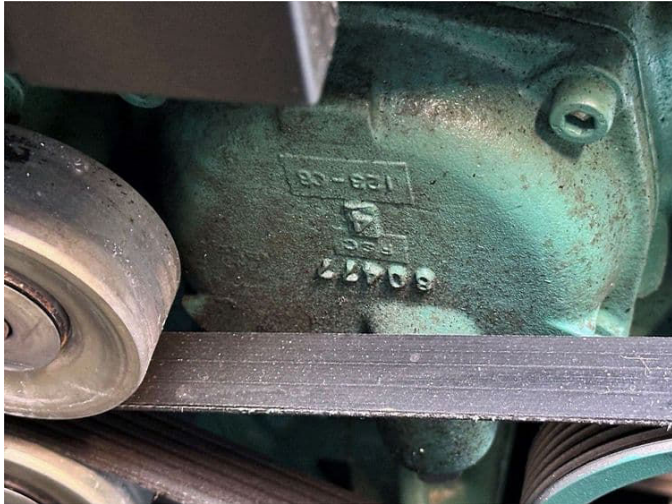


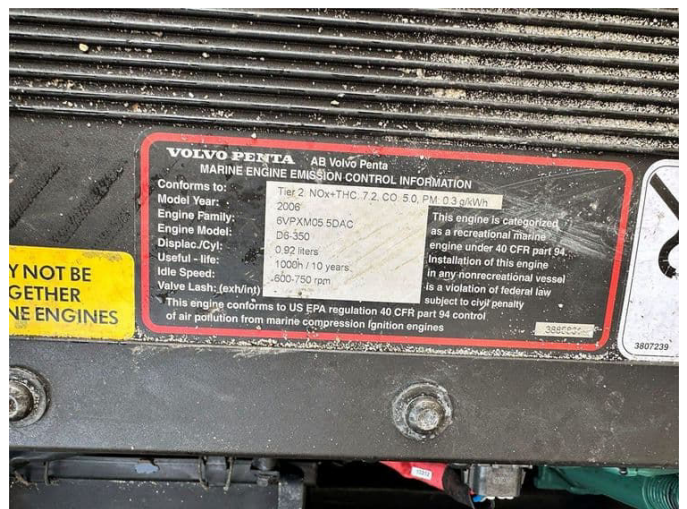


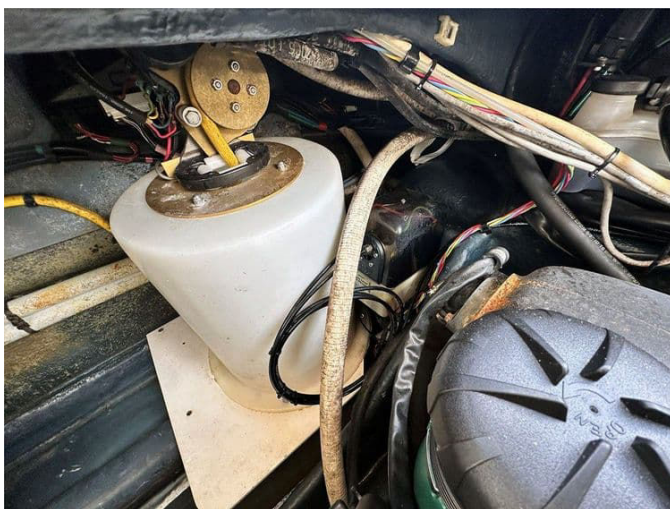














КОНТАКТЫ

Shestakov Yacht Sales — это брокерская компания, специализирующаяся на продаже и обслуживании яхт по всему миру. Компания предлагает услуги по покупке и продаже как новых, так и подержанных моторных яхт, парусных судов и роскошных супер и мега яхт. Они также предоставляют услуги по регистрации яхт, страхованию, техническому обслуживанию, подбору экипажа и организации чартеров в США, Канаде, Латинской Америке, Карибском бассейне, в Европе и на Багамах.

Основатель и ведущий брокер компании — Андрей Шестаков, лицензированный и сертифицированный специалист с обширным опытом в области морской инженерии и судостроения.

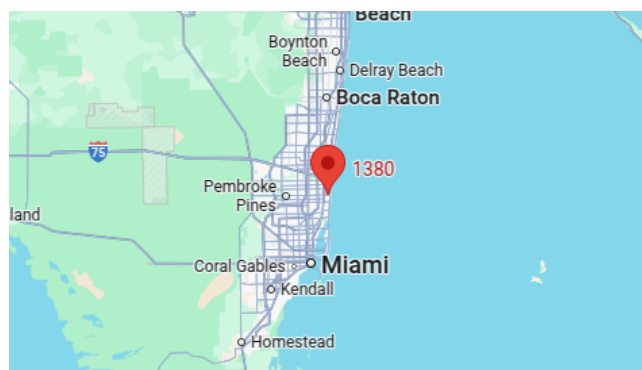
Компания имеет широкую сеть партнерств с крупными производителями яхт по всему миру и предоставляет услуги на нескольких языках, включая Русский, Украинский, Испанский и Английский. Офис компании расположен в Дания-Бич, штат Флорида, США.

Для получения дополнительной информации и просмотра доступных яхт вы можете посетить официальный сайт компании: <https://shestakovyachtsales.com/ru>

Контактная информация

Телефон: +1(954)274-4435 +7(918)465-66-44 **Email:** andrey@shestakovyachtsales.com

Адрес



1380 Weeping Willow Way, Hollywood,
Florida 33019