

## HOOK 'EM - HATTERAS



**Производитель:** [Hatteras](#)

**Ширина:** 14' 0" (4.34 m)

**Год постройки:** 1989

**Мин. осадка:** 11' 6" (3.50 m)

**Модель:** 42 Convertible

**Макс. осадка:** 13' 1" (4 m)

**Цена:** \$115,000 USD Может измениться.

[Полное описание смотрите на нашем сайте](#)

**Локация:** Fort Lauderdale, United States

**Длина по КВЛ:** 42' 0" (12.83 m)

# ОГЛАВЛЕНИЕ

---

<b>ОПИСАНИЕ .....</b>	<b>3</b>
<b>СПЕЦИФИКАЦИИ .....</b>	<b>5</b>
Основная информация .....	5
Размеры .....	5
Скорость, емкости и водоизмещение .....	5
Размещение .....	5
Корпус и палуба .....	6
Двигатели .....	6
<b>ГАЛЕРЕЯ .....</b>	<b>7</b>
<b>ДЕТАЛЬНОЕ ОПИСАНИЕ .....</b>	<b>11</b>
<b>КОНТАКТЫ .....</b>	<b>18</b>

# ОПИСАНИЕ

---

Испытайте Вечное Очарование Классической Яхты

Добро пожаловать на борт этой великолепной яхты 1989 года, которая является истинным отражением вечного мастерства и роскоши.

Расположенная в сердце Соединенных Штатов, эта 42-футовая красавица является символом элегантности и возможностей, готовая быть открытой для страстных любителей яхт. Независимо от того, хотите ли вы купить яхту или изучаете предложения по продаже яхт в текущем местоположении, это судно предлагает непревзойденный опыт на воде.

Триумф Искусства в Дизайне и Мастерстве

Построенная с прочным корпусом из стеклопластика и пластика, эта яхта излучает силу и устойчивость, обеспечивая плавное и стабильное путешествие по морям. Элегантная ширина в 14 футов предоставляет щедрое пространство для отдыха и общения, а тщательно продуманная палуба, также выполненная из стеклопластика, сочетает стиль с практичностью.

Мощная Производительность

Оснащенная двумя двигателями Detroit Diesel, эта яхта предлагает замечательную мощность и надежность, что делает её идеальной как для расслабляющих круизов, так и для захватывающих приключений. Внутреннее расположение двигателей, вместе с эффективностью дизельного топлива, гарантирует, что каждое путешествие будет экономичным и захватывающим.

Роскошный Комфорт и Удобства

Войдите, чтобы найти мир комфорта и изысканности. Просторный интерьер тщательно спроектирован, чтобы удовлетворить все ваши потребности, включая хорошо оборудованную ванную комнату и

обширные жилые помещения. С внушительной емкостью для воды в 150 галлонов и топливным баком на 500 галлонов, эта яхта идеально подходит для длительных путешествий, позволяя вам уверенно бороздить открытые воды.

#### Необыкновенная Возможность

Эта яхта для продажи — больше, чем просто судно; это приглашение к жизни, полной роскоши и исследований. Независимо от того, являетесь ли вы опытным моряком или новичком, желающим купить яхту, этот классический шедевр предоставляет уникальный шанс владеть частью морского наследия. С предложениями по продаже яхт в текущем местоположении, сейчас идеальный момент, чтобы воплотить эту мечту в реальность.

#### Схватите Приключение

Не упустите возможность стать владельцем этой необыкновенной яхты. С возможностью чистого обмена, это ваш шанс войти в мир изысканности и производительности. Свяжитесь с нами сегодня, чтобы узнать больше об этой исключительной яхте для продажи и отправиться в ваше следующее великое приключение.

# СПЕЦИФИКАЦИИ

## Основная информация

**Категория:**

Моторные яхты

**Год постройки:**

1989

**Подкатегория:**

Катер для спортивной рыбалки

**Страна:**

United States

**Модельный год:**

1989

## Размеры

**Длина:**

42' 0" (12.83 m)

**Ширина:**

14' 0" (4.34 m)

**Мин. осадка:**

11' 6" (3.50 m)

**Макс. осадка:**

13' 1" (4 m)

## Скорость, емкости и водоизмещение

**Запас воды:**

150 Gallons

**Запас топлива:**

500 Gallons

## Размещение

**Санузлы всего:**

1

## Корпус и палуба

---

**Материал корпуса:**

Fiberglass and Plastic Yachts

**Проект корпуса:**

N/A

**Материал палубы:**

Fiberglass

**Интерьер:**

N/A

**Конфигурация корпуса:**

N/A

## Двигатели

---

**Двигатели:**

2

**Тип двигателя:**

Inboard

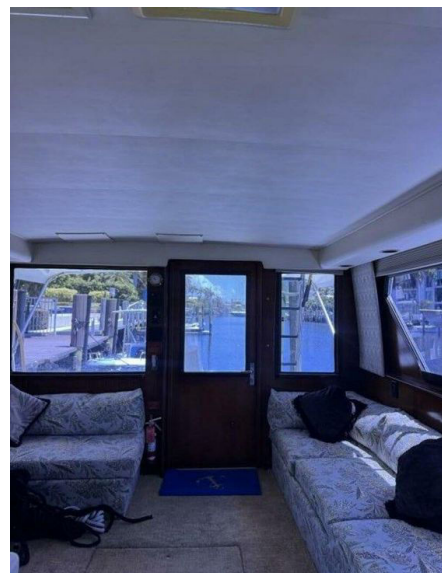
**Производитель:**

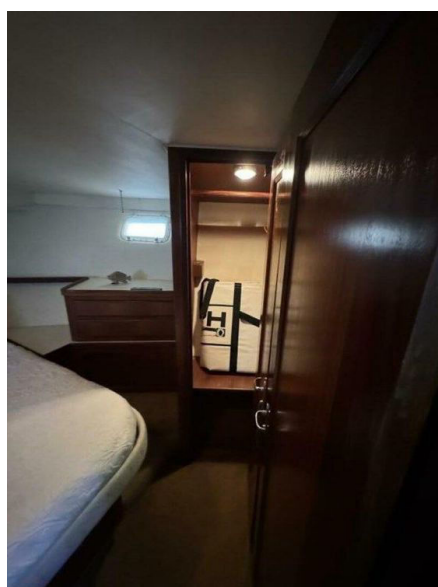
Detroit Diesel

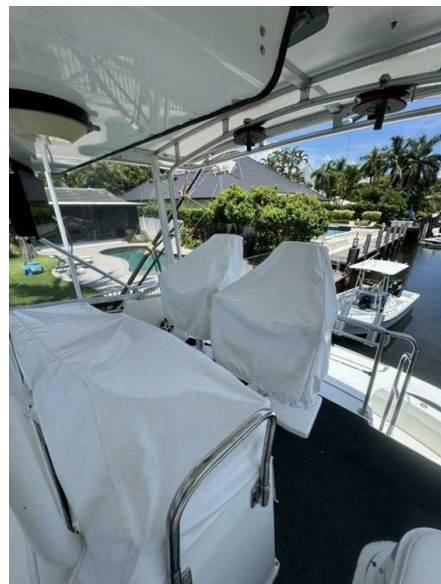
**Тип топлива:**

Diesel

# ГАЛЕРЕЯ









# ДЕТАЛЬНОЕ ОПИСАНИЕ

---

## Название раздела

---

"Hook 'Em" выделяется как исключительное судно, ценимое его нынешними владельцами и известное своими выдающимися рыболовными способностями. Эта лодка стабильно демонстрировала замечательную производительность, вылавливая больше, чем её справедливая доля улова. Она была тщательно обслужена и регулярно проходила техническое обслуживание, что гарантирует её отличное состояние. Продавец очень заинтересован и готов рассмотреть чистый обмен, предоставляя уникальную возможность для потенциальных покупателей.

## Машинное отделение

---

Эта яхта оснащена двумя двигателями Detroit Diesel 692, каждый из которых имеет 6 цилиндров и обеспечивает впечатляющую мощность в 535 лошадиных сил. Двигатели оборудованы системой охлаждения пресной водой, что гарантирует их максимальную производительность и долговечность. Управление топливом осуществляется эффективно с помощью топливных фильтров Racor, а тросовые контроллеры Morse обеспечивают точное управление. Редуктор ZF повышает маневренность судна, делая навигацию удовольствием. Яхта оснащена гибкими бронзовыми сальниками валов, поддерживающими прочные 2-дюймовые валы из нержавеющей стали. Завершают систему привода два 4-лопастных бронзовых винта размером 26 x 26, созданные для плавного и мощного движения по воде.

## Обновления за последние 2 года

---

За последние два года эта яхта получила значительные улучшения, чтобы гарантировать оптимальную производительность и надежность. Правый двигатель был тщательно реконструирован в мае 2025 года, а левый двигатель прошел такую же тщательную модернизацию в июне 2024 года. Кроме того, оба теплообменника были заменены в июне 2024 года, что значительно повысило эффективность и надежность судна. Эти улучшения демонстрируют приверженность поддержанию яхты в отличном состоянии, обеспечивая спокойствие и выдающуюся производительность для её будущего владельца.

## Электросистема

---

Электросистема яхты разработана для надежности и эффективности, оснащена генератором Phasor K3 мощностью 8 кВт с охлаждением пресной водой, что гарантирует стабильное электроснабжение. Этот генератор оборудован первичным топливным фильтром Racor и вторичным фильтром с навинчивающимся элементом, что повышает его надежность в эксплуатации. Хранение энергии осуществляется с помощью четырех 12-вольтовых аккумуляторов, которые поддерживаются в оптимальном состоянии зарядным устройством Charles на 50 ампер. Осветительная система на борту универсальна, предлагая как 12-вольтовые DC, так и 120-вольтовые AC варианты, чтобы удовлетворить различные потребности и предпочтения. Эта комплексная электросистема гарантирует бесперебойную работу всех бортовых систем, обеспечивая комфорт и спокойствие для всех находящихся на борту.

## Оборудование и оснащение

---

Яхта оснащена высококачественной фурнитурой и оборудованием, тщательно разработанными для повышения функциональности и комфорта. Палубная фурнитура, изготовленная из прочной нержавеющей стали и алюминия, гарантирует долговечность и устойчивость к суровым условиям. Гидравлическая рулевая система Hynautic обеспечивает легкую и отзывчивую навигацию. Якорная система надежна и безопасна благодаря якорю Fortress FX-23, который включает около 12 футов цепи диаметром 3/8 дюйма и 200 футов нейлонового каната диаметром 3/4 дюйма, управляемого якорной лебедкой Galley Maid на 12V DC для плавного спуска и подъема.

Комфорт на борту дополнительно обеспечивается системой электрического нагрева воды и двумя кондиционерами Cruisair, поддерживающими комфортную атмосферу в любую погоду. Безопасность является приоритетом, с тремя автоматическими трюмными насосами, эффективно управляющими избыточной водой, что обеспечивает спокойствие. Этот обширный выбор фурнитуры и оборудования гарантирует, что каждое путешествие будет максимально комфортным и безопасным.

## Электроника

---

Яхта оснащена обширным набором электроники, тщательно разработанным для улучшения навигации и связи на воде. В основе её системы связи находится радиостанция Garmin VHF, обеспечивающая четкий и надежный контакт в любое время. Для навигации судно оснащено радаром Furuno и GPS Garmin 276C, которые предоставляют точные и надежные указания. Автопилот Robertson AP300X дополнительно упрощает навигацию, позволяя легко управлять курсом.

Безопасность и видимость улучшаются с помощью электрических навигационных и якорных огней, а компас Ritchie Powerdamp предоставляет точную информацию о направлении. Электрический воздушный сигнал включен для подачи сигналов, что гарантирует готовность яхты к любой ситуации. Судно также оснащено тремя антеннами, предназначенными для VHF, GPS, радара и спутникового радио, что обеспечивает надежные возможности связи и подключения. Этот набор электроники гарантирует, что каждое путешествие будет безопасным, эффективным и приятным.

## Корпус

---

Корпус яхты — это чудо дизайна и мастерства, выполненное из формованного стеклопластика с использованием бальзового сердечника для палуб и надстройки. Этот метод строительства гарантирует исключительную прочность и долговечность, сохраняя при этом легкость конструкции. Борты также изготовлены из формованного стеклопластика с сердечниковым материалом, что обеспечивает прочную и устойчивую внешнюю поверхность. Днище корпуса полностью выполнено из формованного стеклопластика, что обеспечивает превосходные гидродинамические характеристики.

Киль имеет глубину 12 дюймов на корме, что повышает стабильность судна и обеспечивает плавное маневрирование. И нос, и корма имеют элегантные изгибы, причем корма отличается красиво изогнутым транцем, который добавляет визуальной привлекательности яхте.

Внутри яхта излучает роскошь и комфорт. Интерьер включает в себя виниловый потолок, ковровое покрытие и изысканную обшивку из тикового шпона, дополненную тиковыми элементами. Столешницы из кориана добавляют современную элегантность, делая интерьер как функциональным, так и стильным. Это сочетание материалов и

элементов дизайна гарантирует, что яхта не только визуально впечатляющая, но и способна выдержать испытания морем.

## Кухня

---

Кухня стратегически расположена на правом борту салона, обеспечивая как удобство, так и практичность для кулинарных занятий на борту. Она оснащена премиальным холодильником и морозильником Sub-Zero с льдогенератором, что гарантирует, что все ваши потребности в хранении продуктов и напитков будут удовлетворены с элегантностью и эффективностью. Такое расположение не только подчеркивает роскошную атмосферу яхты, но и предлагает практичность, необходимую для длительных путешествий, делая приготовление пищи и хранение продуктов легкой задачей.

## Оборудование для безопасности и пожаротушения

---

Яхта оснащена обширным набором оборудования для безопасности и пожаротушения, обеспечивающим спокойствие для всех на борту. Включены спасательные жилеты типа I, разработанные для обеспечения максимальной плавучести и защиты в экстренных ситуациях. Кроме того, имеется спасательный круг типа IV, служащий надежным средством спасения на воде.

Для пожарной безопасности яхта оборудована огнетушителем Kidde 10B:C с сухим химическим составом, а также тремя огнетушителями Amerex 1A:10B:C с сухим химическим составом, стратегически размещенными для легкого доступа. Более того, встроенная система Kidde 1301 Halon установлена на передней правой стороне машинного отделения, обеспечивая продвинутый уровень пожаротушения. Этот комплексный

набор оборудования для безопасности и пожаротушения гарантирует, что яхта полностью подготовлена к управлению любыми непредвиденными ситуациями, уделяя первоочередное внимание безопасности и защите всех на борту.

## Другая электроника и оборудование

Эта яхта может похвастаться впечатляющим набором электроники и оборудования, разработанным для повышения функциональности и удовольствия на воде. Триммеры Bennett и система параллельного подключения аккумуляторов обеспечивают максимальную производительность и эффективное управление питанием, в то время как синхронизатор двигателей Glendinning гарантирует плавную и эффективную работу двигателей. Для навигации и оценки глубины эхолот Furuno FCV-582 с цветным видео и GPS Garmin 1242 XSV Touch предоставляют точную и надежную информацию.

Связь усиливается благодаря вспомогательной радиостанции ICOM IC-M59 VHF и радиостанции ICOM IC-M127 VHF, расположенной на кухне. Индикатор угла руля VDO помогает в точном управлении, а стереосистема Fusion на флайбридже предлагает развлечение с превосходным качеством звука. Флайбридж дополнительно оснащен стеклопластиковым жестким верхом, шестью держателями для удочек на поручнях и комплектом аутригеров PipeWelders с двойным спредером и центральным риггером, что делает его идеальным для любителей рыбалки.

Кокпит является центром активности, в нем установлено кресло для борьбы с рыбой Release, морозильник и шкаф для снастей с раковиной для пресной воды. Также имеется ящик для рыбы с насосом для слива, промывка морской водой и множество держателей для удочек, обеспечивающих беспрепятственный процесс рыбалки. Для удобства

кокпит оснащен ступенями для посадки, дверью в транце и лестницей для купания Garelick, дополненными подводными огнями на транце для создания атмосферы.

Развлечения и комфорт продолжаются в салоне с помощью стереосистемы Clarion AM/FM/кассета/CD и микроволновой печи Whirlpool с конвекцией. Льдогенератор Raritan обеспечивает наличие освежающих напитков. Яхта также оснащена комплексной системой замены масла в двигателе и генераторе, системой закачки топлива и тремя рабочими сигнализациями высокого уровня воды в трюме для безопасности.

Дополнительные функции включают в себя системы телефонной и кабельной связи на причале, устройство для втягивания берегового кабеля Glendinning и освещение кокпита. Электрические розетки для катушек и якорный пульт на носу добавляют универсальности яхте. Для защиты от непогоды предусмотрены тентовые покрытия: трехстороннее ограждение для флайбриджа, чехол для консоли и частичный бимини для кокпита. Этот обширный набор электроники и оборудования гарантирует, что каждое путешествие будет комфортным и приятным.

# КОНТАКТЫ

Shestakov Yacht Sales — это брокерская компания, специализирующаяся на продаже и обслуживании яхт по всему миру. Компания предлагает услуги по покупке и продаже как новых, так и подержанных моторных яхт, парусных судов и роскошных супер и мега яхт. Они также предоставляют услуги по регистрации яхт, страхованию, техническому обслуживанию, подбору экипажа и организации чартеров в США, Канаде, Латинской Америке, Карибском бассейне, в Европе и на Багамах.

Основатель и ведущий брокер компании — Андрей Шестаков, лицензированный и сертифицированный специалист с обширным опытом в области морской инженерии и судостроения.

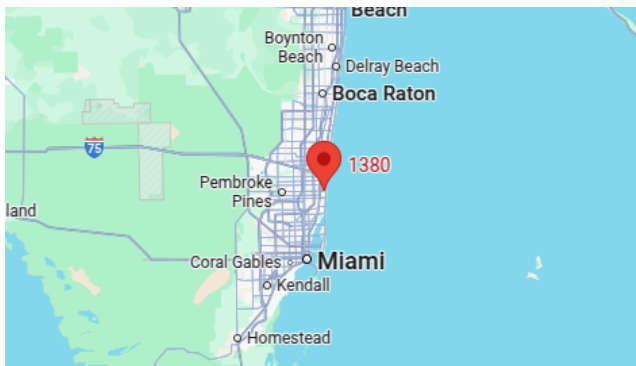
Компания имеет широкую сеть партнерств с крупными производителями яхт по всему миру и предоставляет услуги на нескольких языках, включая Русский, Украинский, Испанский и Английский. Офис компании расположен в Дания-Бич, штат Флорида, США.

Для получения дополнительной информации и просмотра доступных яхт вы можете посетить официальный сайт компании: <https://shestakovyachtsales.com/ru>

## Контактная информация

**Телефон:** +1(954)274-4435 +7(918)465-66-44 **Email:** andrey@shestakovyachtsales.com

## Адрес



1380 Weeping Willow Way, Hollywood,  
Florida 33019