

ANDIAMO - MATTHEWS



Производитель: [MATTHEWS](#)

Ширина: 13' 0" (3.96 m)

Год постройки: 1962

Мин. осадка: 10' 11" (3.33 m)

Модель: 42 Double Cabin

Макс. осадка: 11' 9" (3.58 m)

Цена: \$85,000 USD Может измениться.

Крейсерская скорость: 8 Knots (9.21 MPH)

[Полное описание смотрите на нашем сайте](#)

Локация: Lacombe, United States

Длина по КВЛ: 42' 0" (12.90 m)

ОГЛАВЛЕНИЕ

ОПИСАНИЕ	3
СПЕЦИФИКАЦИИ	5
Основная информация	5
Размеры	5
Скорость, емкости и водоизмещение	5
Размещение	5
Корпус и палуба	6
Двигатели	6
ГАЛЕРЕЯ	7
ДЕТАЛЬНОЕ ОПИСАНИЕ	18
КОНТАКТЫ	23

ОПИСАНИЕ

19 августа 1961 года мистер Олден Сайфер из Вашингтона, округ Колумбия, подписал договор на изготовление по индивидуальному заказу MATTHEWS 42' DOUBLE CABIN MOTORYACHT, номер корпуса 24033, оснащённого самой мощной на тот момент силовой установкой — двумя двигателями GM 6V53, развивающими 185 л.с. Девять месяцев кропотливых проектных работ, ювелирного исполнения и индивидуальной отделки увенчались появлением блестящей махагониевой моторной яхты, получившей имя АНДИАМО; на это мистер Сайфер затратил эквивалент \$623,791 в современных долларах.

В течение трёх сезонов АНДИАМО бороздила воды Чесапика и восточного побережья вместе с семьёй Сайфер, прежде чем была продана в 1965 году. Сейчас яхта находится под покровительством седьмого хозяина, чья дотошная забота превосходит внимание предыдущих владельцев, и с момента спуска на воду она гордо несёт своё первоначальное имя. Начиная с 1999 года нынешний владелец щедро инвестировал в её сохранение, осуществив профессиональную обшивку стеклопластиком и изготовление индивидуальной верхней палубы кормы для продления срока службы и повышения функциональности.

Отмеченная на множестве выставок классических лодок, АНДИАМО продолжает вызывать восхищение и будет представлена на Мемориальной выставке деревянных и классических лодок побережья Мексиканского залива имени Билли Крил 17 и 18 мая. Поступила просьба, чтобы она продолжила своё наследие как «Королева флота» под своим первоначальным именем АНДИАМО. Если вы рассматриваете покупку яхты в текущем месте нахождения судна, не упустите редкую возможность приобрести яхту, сочетающую в себе изысканность и историю. Изучите предложения по продаже яхт в текущем месте

нахождения судна и ощутите неизменную притягательность
американского морского мастерства.

СПЕЦИФИКАЦИИ

Основная информация

Категория:
Моторные яхты

Год постройки:
1962

Модельный год:
1962

Страна:
United States

Размеры

Длина:
42' 0" (12.90 m)

Ширина:
13' 0" (3.96 m)

Мин. осадка:
10' 11" (3.33 m)

Макс. осадка:
11' 9" (3.58 m)

Скорость, емкости и водоизмещение

Крейсерская скорость:
8 Knots (9.21 MPH)

Запас топлива:
250 Gallons

Запас воды:
35 Gallons

Размещение

Санузлы всего:
2

Корпус и палуба

Материал корпуса:

Fiberglass and Plastic Yachts

Проект корпуса:

N/A

Материал палубы:

Fiberglass

Интерьер:

N/A

Конфигурация корпуса:

N/A

Двигатели

Двигатели:

1

Тип двигателя:

Inboard

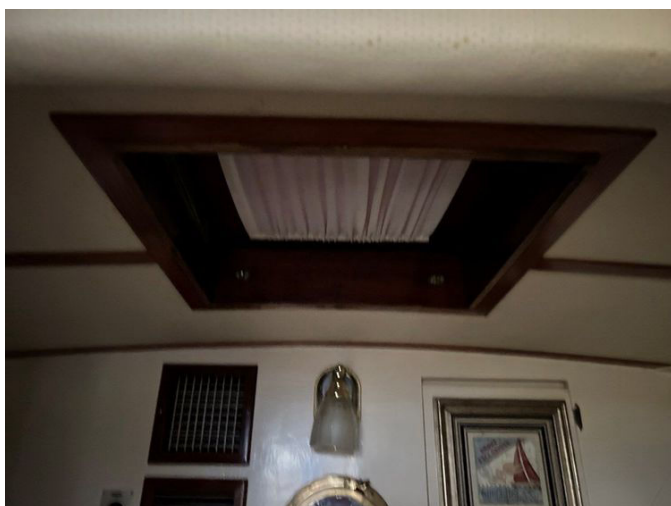
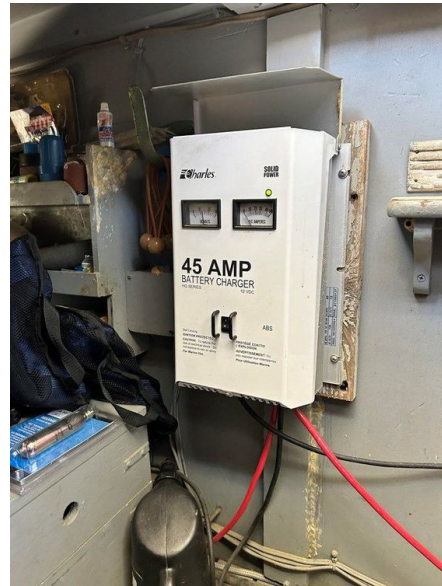
Производитель:

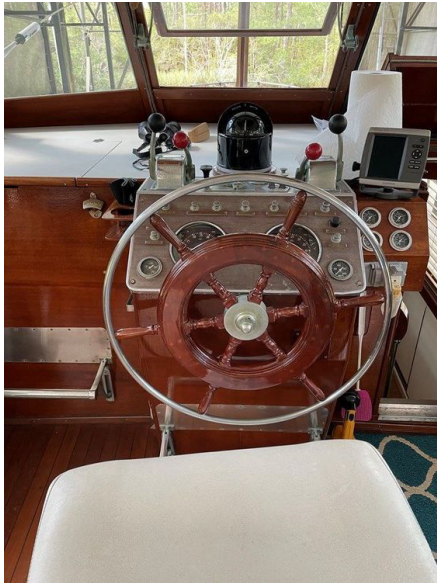
Detroit Diesel

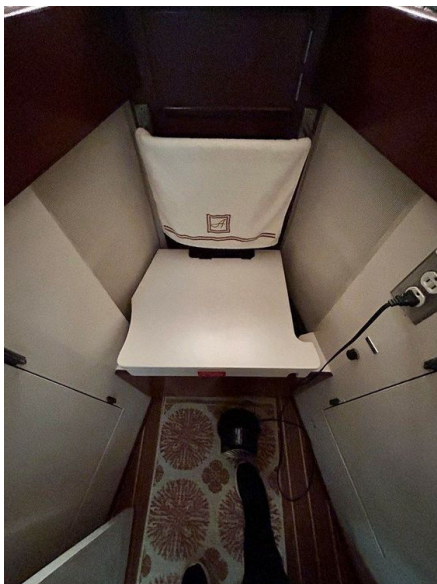
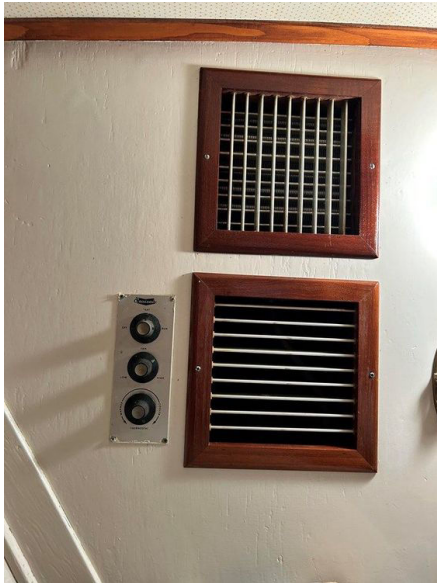
Тип топлива:

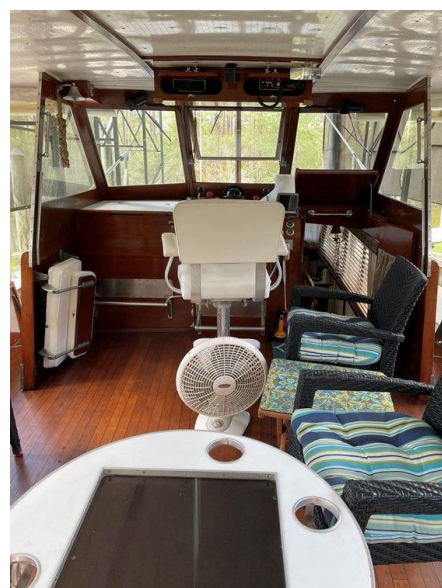
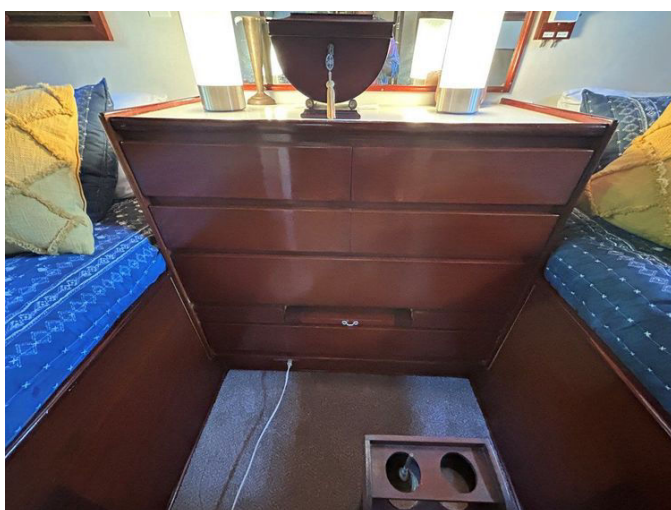
Diesel

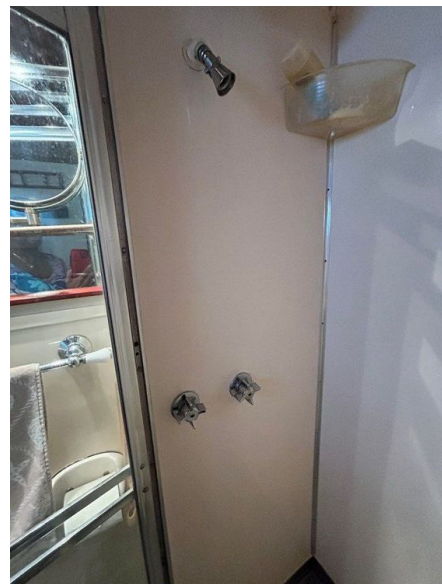
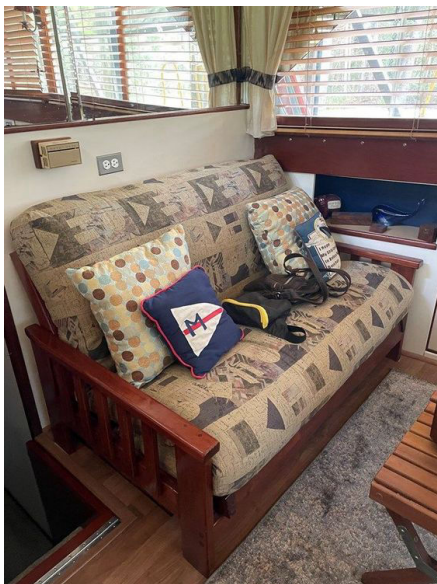
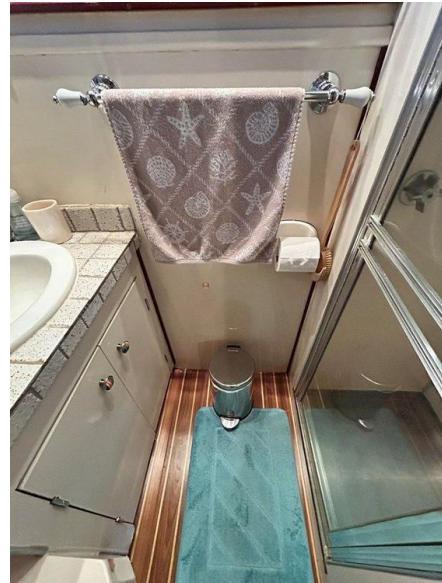
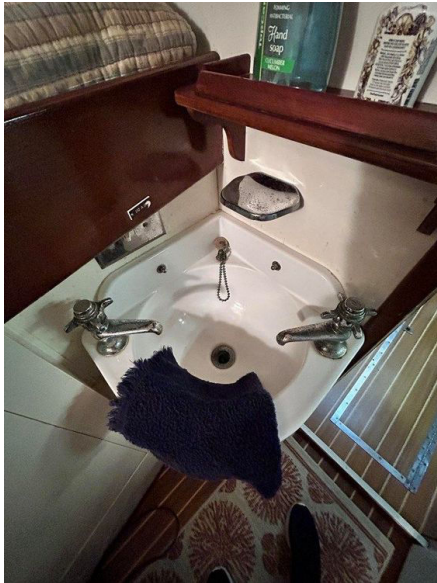
ГАЛЕРЕЯ



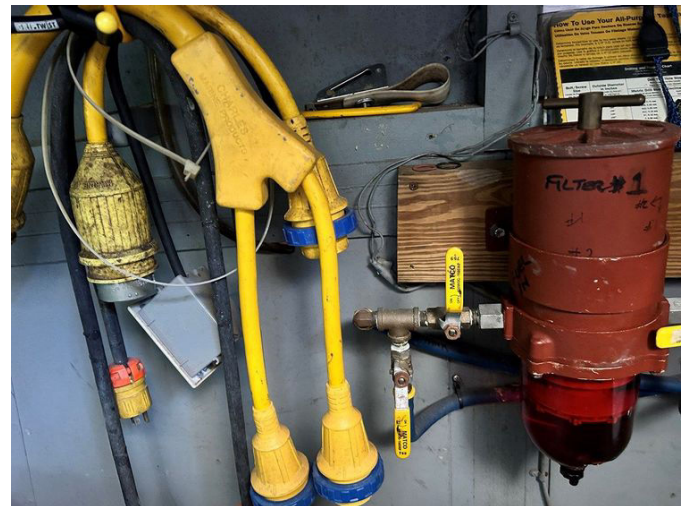


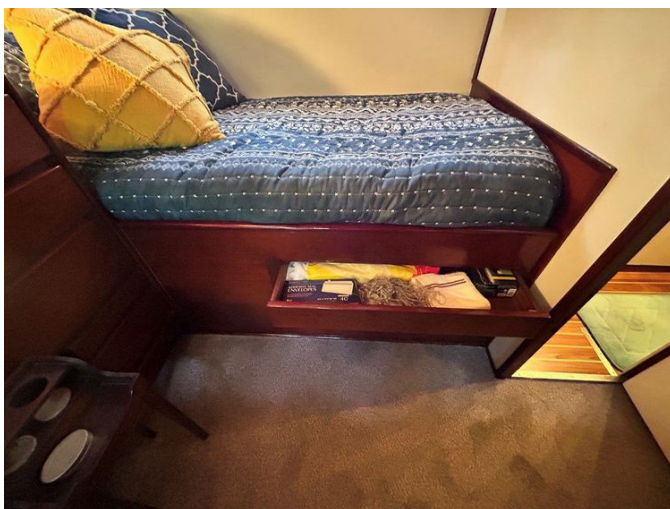


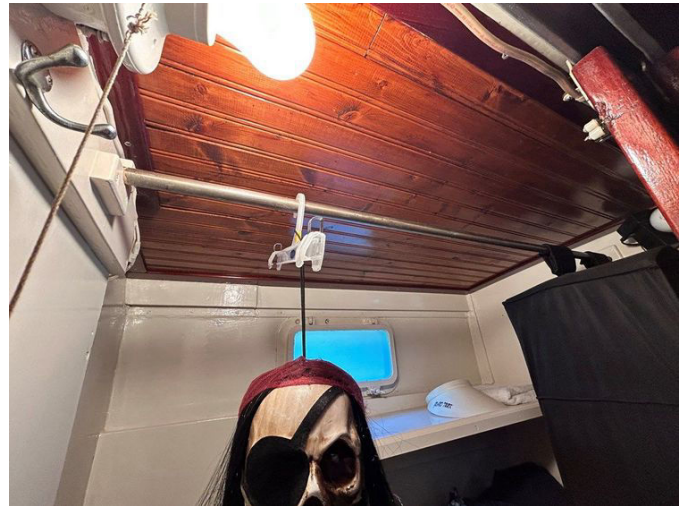


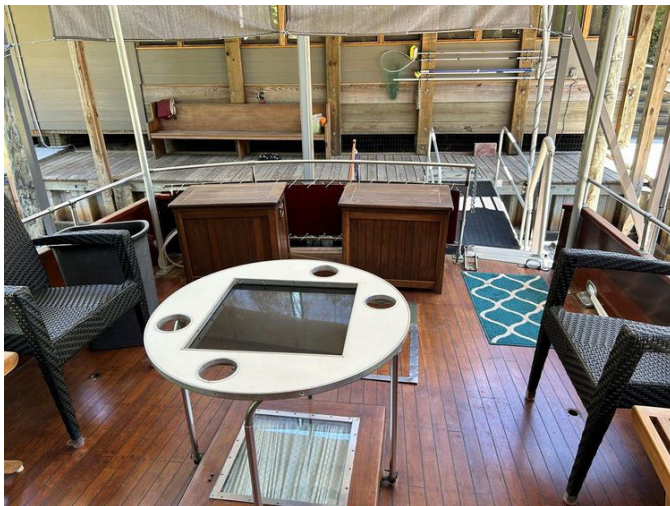














ДЕТАЛЬНОЕ ОПИСАНИЕ

Размещение

Поднимаясь на борт Andiamo, гости попадают на исключительно комфортабельную кормовую палубу, откуда по четырем устланным ковром ступеням спускаются в главный салон, залитый естественным светом благодаря большим открывающимся окнам с заказными жалюзи по обеим бинисам. Передняя часть салона украшена широкими окнами с индивидуальными шторами, создающими ощущение простора и воздушности, которое тянется до VIP-каюты и создает впечатление гораздо большего судна. По левому борту и в корме расположен трансформируемый диван под большим зеркалом в махагоновой раме, рядом стоит кофейный стол из тика и две_matching_ тиковые кресла, формирующие уютную зону для отдыха. Matthews Boat Company тщательно выполнила шумоизоляцию для минимизации звука двигателя; главные двигатели размещены под настилом кают, а пол из тика сияет на фоне белого потолка с махагоновыми планками и темной богатой махагоновой отделки, контрастирующей с белыми скрытыми отсеками для хранения по обеим сторонам салона. Вперед и вниз по трем ступеням открывается галюн и обеденная зона с практичной планировкой: по левому борту U-образный диван с встроенными отсеками и обширными полками для судовладельцев и гостей, его передний потолок отделан изысканным шпунтованным махагоном; по правому борту мореходная камбузная зона оснащена полноразмерным холодильником с морозильной камерой, двойной нержавеющей мойкой и большим объемом хранения, что отражает традицию Matthews комплектовать яхты для дальних переходов. Пол из тика и падуба безупречен, высота потолков почти 6'3", а свободные стены прекрасно подходят для

размещения произведений искусства — признак настоящей яхты. Двухкаютная планировка обеспечивает приватность: V-образная койка в носовой части предлагает место для хранения, книжные полки и платяные шкафы; удобный умывальник расположился в корме по правому борту; а закрытая морская голова находится в средней части между двумя койками, при этом оригинальный проволочно-усиленный люк обеспечивает отличную вентиляцию и свет. Ванная гостевой каюты оснащена климат-контролем и имеет доступ в отсек для цепи, скрытый за декоративным произведением искусства. Пересекая главный салон и спускаясь по трем устланным ковром ступеням, вы попадете в умиротворяющую главную каюту с собственной ванной, где по бокам тянутся окна с заказными шторами, а два спальных места с новыми матрасами разделяет четырехъящичный махагоновый комод, увенчанный зеркалом в ручной махагоновой раме. Место для хранения обильное — пират в навесном шкафчике обсуждается — а пол из тика и падуба прекрасно сочетается с махагоновым шпунтованным потолком; большой верхний люк добавляет света, и есть достаточно места на стенах для экспозиции коллекций. Частная голова слева включает большую отдельную душевую с нержавеющей душевой панелью и модернизированной системой Electrosan, плиточный туалетный столик с большой аптечкой и отличным естественным освещением над сияющим полом из тика и падуба. Простые и элегантные линии Andiamo привлекают взгляды в любом порту; судно участвует в выставках и всегда производит впечатление, а доскональные записи Matthews Boat Company, подробно документирующие строительство, подтверждают класс и состояние яхты, поддерживаемой в готовом к немедленной эксплуатации состоянии, с дополнительными фотографиями и возможностью показа; до яхты удобно добираться из аэропорта Нового Орлеана.

Корпус и палуба

Наследие Matthews Boat Company, основанной Скоттом Мэттьюзом в 1890 году и прославившейся изготовлением исключительных деревянных яхт задолго до освоения стеклопластика, читается в каждой детали конструкции Andiamo. Корпус начинается с киля из цельного белого дуба размером 7' x 12' в сочетании с ручными каркасами из белого дуба, выдержанными на пару и имеющими размеры 1 1/4" x 1 7/8" при шаге в 8", причаленные двойными рамами от основной переборки к транцу для дополнительной жесткости. Обшивка — из филиппинского махагона толщиной 1 1/8" ниже ватерлинии и 1" выше, закрепленная бронзовыми крепежами; бронзовые рули соответствуют этой прочности. При нынешнем уходе судна корпус был дополнительно усилен системой C-FLEX, которая, приклеиваемая к подготовленной деревянной поверхности эластомерным клеем и ламинируемая дополнительными слоями, образует прочный и одновременно гибкий композит, сохраняющий достоинства винтажной деревянной конструкции. Палубы обработаны системой SPANTEX поверх морской фанеры толщиной 5/8", а борта корпуса окрашены для защиты и презентабельного вида. Элегантные тиковые кормовая палуба и бортовые проходы дополняются функциональными элементами: кормовой трап с пандусом, нержавеющая палубная фурнитура, двойная якорная система и большой лазарет с новыми топливными баками из Monel. Рулевые полы и цепной привод руля обеспечивают удобный доступ для обслуживания, новые втулки вала и защищенные винты гарантируют плавное движение, а два заказных ледяных ящика в деревянной облицовке добавляют комфорта. Места для четырех вокруг заказного круглого стола на кормовой палубе создают зону общения, а белое сиденье у штурвала, полная приборная панель двигателя и электронное оборудование на штурвале, большой махагоновый штурвал, прожектор и большое лобовое стекло со

стеклоочистителями обеспечивают уверенное управление и обзор. Навигация поддерживается Garmin 545, VHF, эхолотом и компасом, двойные сигнальные рога повышают безопасность, а мачта со складным шарниром позволяет проходить под низкими мостами, что подтверждает универсальность и хорошую оснащенность этого классического судна.

Механика и электрооборудование

Изначально на Andiamo были установлены более крупные двигатели GM 6V53 мощностью по 185 л.с. каждый с редукторами 2:1; эти двигатели прошли капитальное обслуживание в 1990-х годах незадолго до нынешнего владения; серийные номера двигателей S 6D 1359 и P 6D 1360. Плотное изолированное машинное отделение, доступное через настил главного салона, обеспечивает более тихую атмосферу на борту. Система питания и вспомогательное оборудование включают генератор Onan мощностью 7.5 kW и кондиционирование старого типа Cruisair, при этом электрическая система модернизирована новым инверторным зарядным устройством Charles и новыми четырьмя аккумуляторами 8D, имеется питание от берега dual 30 amp и удобный доступ к распределительным панелям. Подача пресной воды осуществляется как от 110V, так и от 12V насосов; предусмотрены автоматические насосы откачки воды и вентиляторы машинного отделения; применены традиционные набивные сальники. Привод включает трехлепестковые бронзовые винты размером 23 x 24 на валу из нержавеющей стали диаметром 1 1/2", горячая вода доступна от электрического водонагревателя 110V емкостью 5 галлонов и от двигателей в рабочем режиме. Крытая кормовая тиковая палуба дает доступ в сухой лазарет с лестницей, где размещены генератор Onan, аккумуляторы и зарядное устройство; фильтры Racor установлены для удобной проверки. Цепной привод руля прост в инспекции и обслуживании, а зарядное устройство

Charles на 45 amp поддерживает электрическую систему в надежном и работоспособном состоянии.

Отказ от ответственности

Как и подобает внушительному судну, Andiamo украшена разнообразными произведениями искусства, предметами декоративного характера, вещами личного пользования и инструментами, которые не будут переданы новому владельцу. Кроме того, небольшой столик в кормовой каюте не включен в комплект передачи. Просьба сохранить имя Andiamo, под которым она известна с момента спуска на воду в 1962 году.

Отказ от ответственности

Компания предоставляет данные о данном судне добросовестно, однако не может гарантировать или ручаться за точность этой информации, равно как и за состояние судна. Потенциальным покупателям рекомендуется поручить своим агентам или судовым экспертам проверить любые интересующие их данные. Судно предлагается с оговоркой о возможной предварительной продаже, изменении цены или отзыве без уведомления.

КОНТАКТЫ

Shestakov Yacht Sales — это брокерская компания, специализирующаяся на продаже и обслуживании яхт по всему миру. Компания предлагает услуги по покупке и продаже как новых, так и подержанных моторных яхт, парусных судов и роскошных супер и мега яхт. Они также предоставляют услуги по регистрации яхт, страхованию, техническому обслуживанию, подбору экипажа и организации чартеров в США, Канаде, Латинской Америке, Карибском бассейне, в Европе и на Багамах.

Основатель и ведущий брокер компании — Андрей Шестаков, лицензированный и сертифицированный специалист с обширным опытом в области морской инженерии и судостроения.

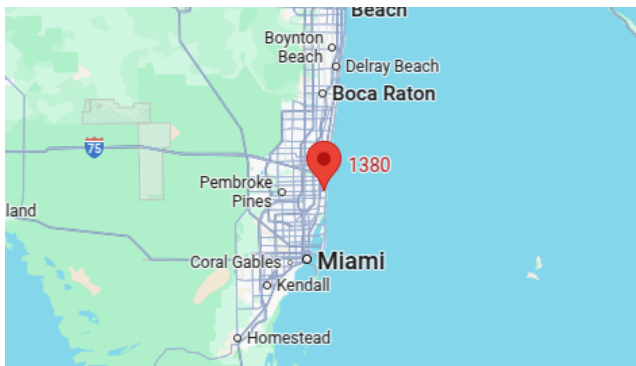
Компания имеет широкую сеть партнерств с крупными производителями яхт по всему миру и предоставляет услуги на нескольких языках, включая Русский, Украинский, Испанский и Английский. Офис компании расположен в Дания-Бич, штат Флорида, США.

Для получения дополнительной информации и просмотра доступных яхт вы можете посетить официальный сайт компании: <https://shestakovyachtsales.com/ru>

Контактная информация

Телефон: +1(954)274-4435 +7(918)465-66-44 **Email:** andrey@shestakovyachtsales.com

Адрес



1380 Weeping Willow Way, Hollywood,
Florida 33019