

1955 COLIN ARCHER 42 - COLIN ARCHER



Производитель: [COLIN ARCHER](#)

Ширина: 14' 0" (4.39 m)

Год постройки: 1955

Модель: 42

Цена: \$99,999 USD Может измениться.

[Полное описание смотрите на нашем сайте](#)

Локация: Portland, United States

Длина по КВЛ: 42' 0" (12.80 m)

ОГЛАВЛЕНИЕ

ОПИСАНИЕ	3
СПЕЦИФИКАЦИИ	5
Основная информация	5
Размеры	5
Скорость, емкости и водоизмещение	5
Размещение	5
Корпус и палуба	6
Двигатели	6
ГАЛЕРЕЯ	7
ДЕТАЛЬНОЕ ОПИСАНИЕ	20
КОНТАКТЫ	24

ОПИСАНИЕ

1955 Colin Archer 42

Представляем великолепную 1955 Colin Archer Design 42, настоящую жемчужину из Норвегии. Это деревянное чудо прошло недавний осмотр, который подтвердил его безупречное состояние. Текущий владелец вложил более \$200,000 в его восстановление, гарантируя, что этот траулер не только романтичен и очарователен, но и мореходен и готов к исследованиям.

Оснащённый одним турбированным дизельным двигателем Perkins T6.354M, эта яхта является эффективным круизером, с двумя топливными баками общей вместимостью 400 галлонов. Электроника была недавно улучшена и включает многофункциональный дисплей и радар Simrad для лёгкой навигации. Также в комплекте автопилот (Simrad AP44) и эхолот Raymarine i40. Инвертор Magnum и восемь 6-вольтовых батарей обеспечивают достаточную мощность для ваших морских приключений. Ниже палубы жилые помещения столь же очаровательны. Округлые дверные проёмы ведут в две каюты — одну в носовой части и другую с правого борта — каждая с просторными двуспальными койками. Камбуз хорошо оборудован с достаточным пространством для готовки, включая средний холодильник/морозильник, микроволновую печь и газовую плиту. Впереди камбуза находится выделенное рабочее место/стол для карт. Санузел оснащён просторной душевой кабиной и достаточным количеством мест для хранения ваших вещей.

В рулевой рубке вы найдёте большой круглый обеденный уголок, предлагающий потрясающие виды через округлую заднюю стену. С местами для семи или восьми человек, это идеальное место для наслаждения вкусной трапезой на якоре. Бак для пресной воды на 200 галлонов позволяет оставаться вне сети на длительное время.

На носу расположены два кронштейна для якоря и якорная лебёдка Ideal, а также рабочие огни, освещающие переднюю палубу. Эта яхта, выставленная на продажу, представляет собой замечательную возможность для тех, кто хочет приобрести яхту в текущем местоположении судна, делая её выдающимся вариантом на рынке яхт. Не упустите шанс стать владельцем этого изысканного судна!

СПЕЦИФИКАЦИИ

Основная информация

Категория:
Моторные яхты

Год постройки:
1955

Подкатегория:
Траулер

Страна:
United States

Модельный год:
1955

Размеры

Длина:
42' 0" (12.80 m)

Ширина:
14' 0" (4.39 m)

Скорость, емкости и водоизмещение

Запас воды:
200 Gallons

Запас топлива:
400 Gallons

Размещение

Санузлы всего:
1

Корпус и палуба

Материал корпуса:

N/A

Проект корпуса:

COLIN ARCHER

Материал палубы:

N/A

Интерьер:

N/A

Конфигурация корпуса:

N/A

Двигатели

Двигатели:

1

Тип двигателя:

Inboard

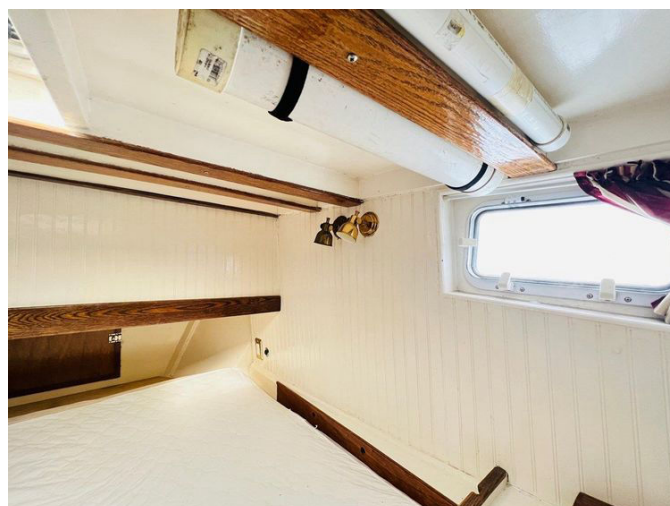
Производитель:

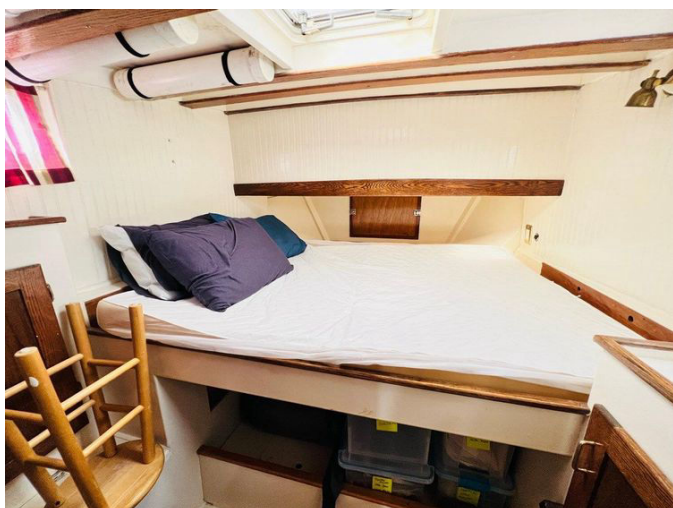
Perkins

Тип топлива:

Diesel

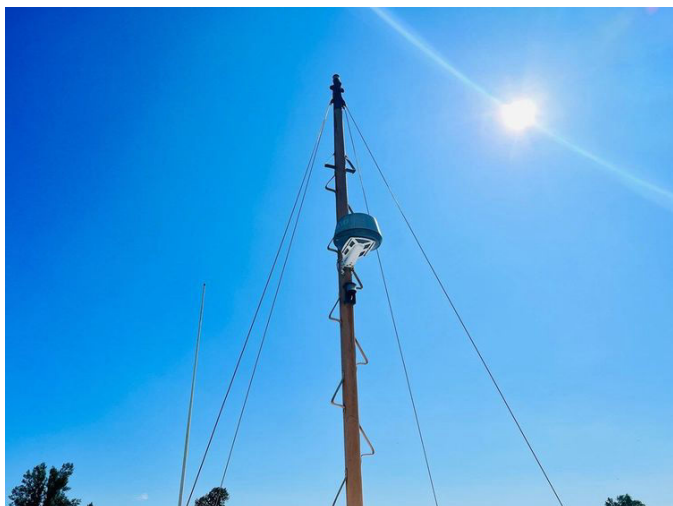
ГАЛЕРЕЯ





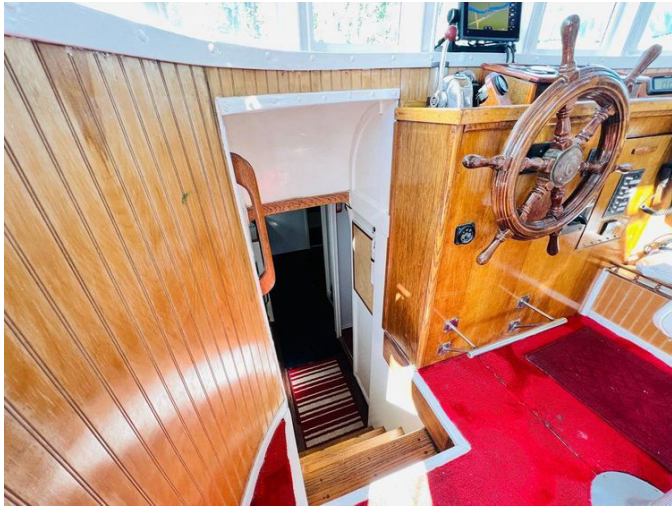


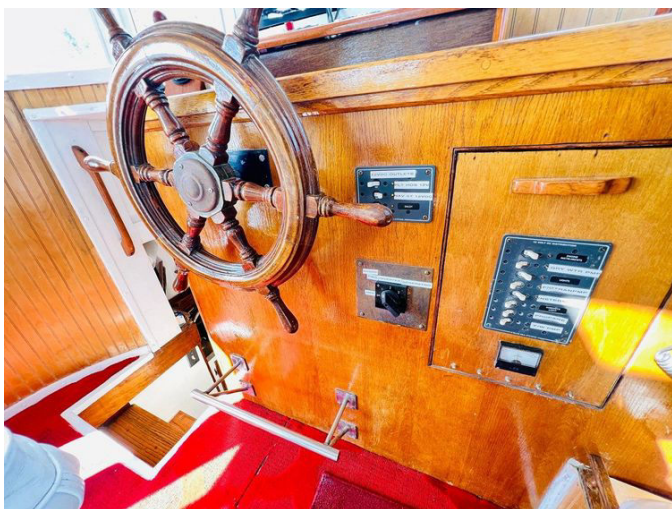


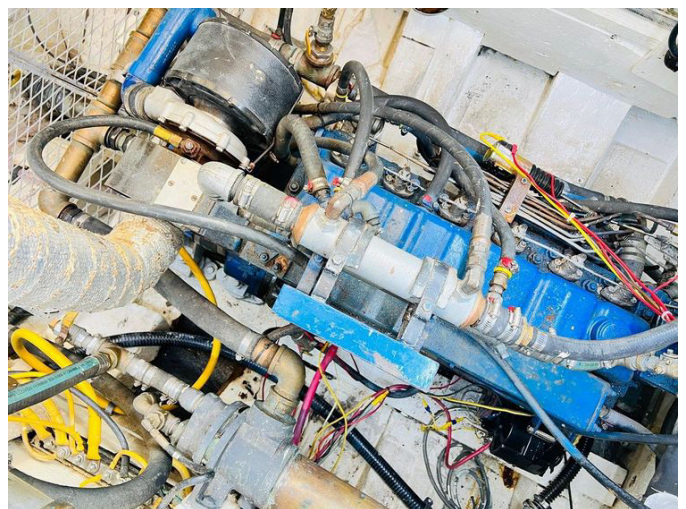
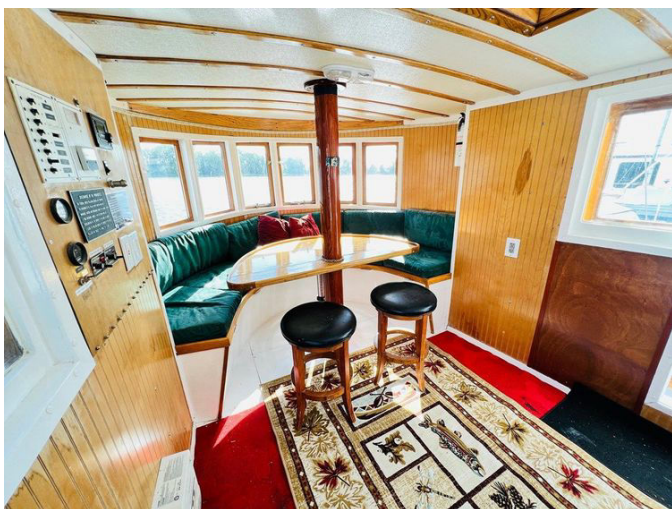


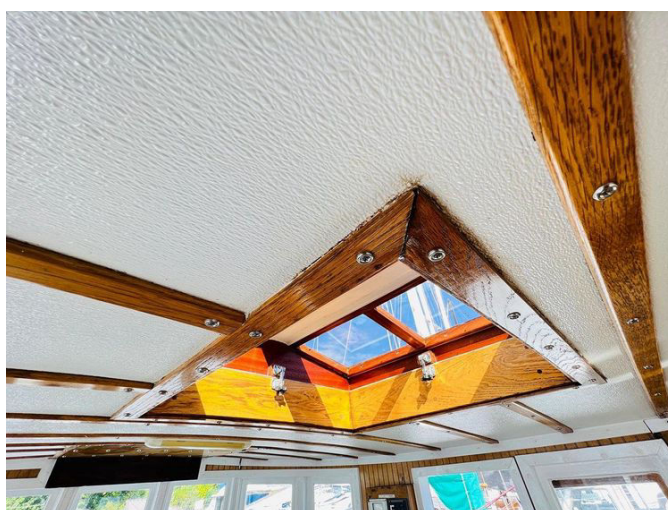
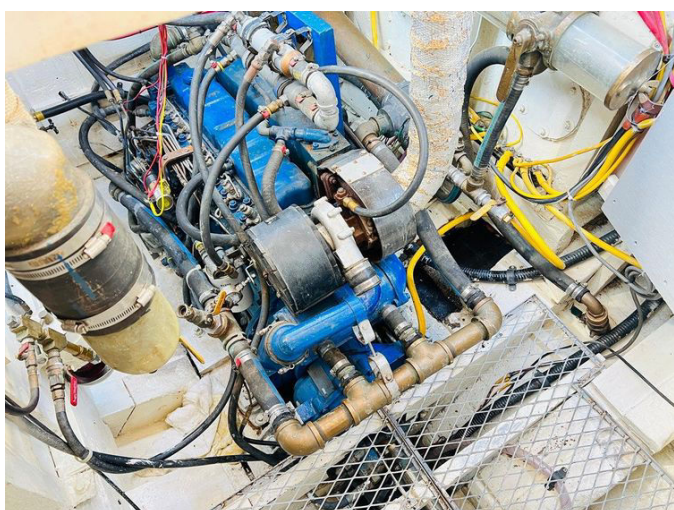


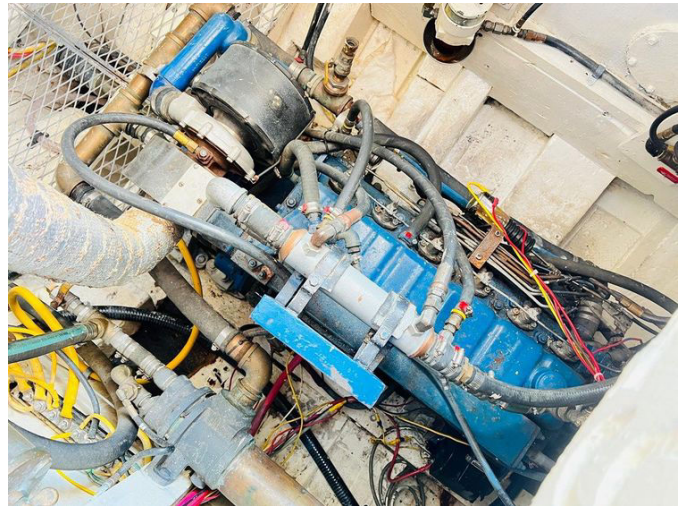














ДЕТАЛЬНОЕ ОПИСАНИЕ

Название раздела

1955 Colin Archer 42 — это захватывающий пример норвежского мастерства, воплощающий романтическое очарование и мореходные качества, которые определяют этот классический траулер. Полностью деревянная конструкция и недавний безупречный осмотр подчеркивают, что это судно было с любовью восстановлено текущим владельцем, который вложил в его возрождение более \$200,000.

Оснащённая одним турбированным дизельным двигателем Perkins T6.354M, эта яхта является эффективным круизером, с двумя топливными баками общей вместимостью 400 галлонов. Электроника была недавно обновлена и включает многофункциональный дисплей и радар Simrad, автопилот Simrad AP44 и эхолот Raymarine i40. Инвертор Magnum, поддерживаемый восемью 6-вольтовыми батареями, обеспечивает надёжное электропитание для длительных путешествий.

Ниже палубы размещение столь же приятно, сколь и практично. Округлые дверные проёмы ведут в две каюты — одну в носовой части и другую с правого борта — каждая с просторными двуспальными койками. Камбуз хорошо оборудован с достаточным пространством для готовки, средним холодильником/морозильником, микроволновой печью и газовой плитой. Впереди камбуза находится рабочее место/стол для карт, предоставляющее выделенное пространство для навигации и планирования. Санузел оснащён просторной душевой кабиной и достаточным количеством мест для хранения, что повышает комфорт на борту.

В рулевой рубке большой круглый обеденный уголок предлагает потрясающие виды через округлую заднюю стену. Это пространство

удобно вмещает семь или восемь человек, что делает его идеальным для наслаждения трапезой на якоре. Бак для пресной воды на 200 галлонов позволяет оставаться вне сети на длительное время.

На носу два кронштейна для якоря и якорная лебёдка Ideal обеспечивают надёжную якорную стоянку, а рабочие огни освещают переднюю палубу, повышая безопасность и удобство. Этот 1955 Colin Archer 42 — это больше, чем просто судно; это свидетельство вечного дизайна и прочного качества, готовое предложить своему следующему владельцу бесконечные приключения на воде.

Другие детали

Компания предоставляет информацию об этом судне с добрыми намерениями, стремясь обеспечить точные и надёжные данные. Тем не менее, важно понимать, что компания не может гарантировать или заверять точность этой информации, а также не может подтвердить состояние судна. Потенциальным покупателям рекомендуется поручить своим агентам или инспекторам тщательно проверить любые детали, которые они хотят подтвердить. Это судно предлагается с пониманием того, что оно может быть продано, цена может измениться или оно может быть снято с продажи без предварительного уведомления.

Особенности

Эта яхта обладает широким спектром функций, разработанных для повышения комфорта и навигации. Для удовлетворения электрических потребностей судно оснащено береговым источником питания и инвертором, обеспечивая надёжное электроснабжение как на причале, так и в открытом море. Электронные системы обширны и включают эхолот, радар, плоттер, автопилот, компас и GPS, что гарантирует точную

и уверенную навигацию.

На борту яхта оборудована удобствами, которые повышают комфорт и удобство. Электрический осушительный насос поддерживает судно в сухом и безопасном состоянии, а камбуз хорошо оснащён духовкой, микроволновой печью и холодильником, что позволяет готовить разнообразные блюда. Горячая вода доступна, что ещё больше повышает комфорт при длительном пребывании на воде. В совокупности эти функции делают эту яхту идеальным выбором для тех, кто ищет как приключения, так и отдых.

Двигательная установка

Эта яхта оснащена надёжным двигателем Perkins, модель Т6.354М, который обеспечивает общую мощность в 150 лошадиных сил. С всего лишь 55 часами наработки, этот стационарный двигатель практически новый, что гарантирует ещё много лет надёжной работы. Система прямого привода обеспечивает эффективную передачу мощности, максимально используя потенциал двигателя. Работая на дизельном топливе, эта конфигурация является как экономичной, так и мощной, идеально подходящей для длительных путешествий. Двигательная система дополнена трёхлопастным бронзовым винтом, известным своей прочностью и эффективностью, обеспечивая плавное и эффективное движение по воде. Это сочетание характеристик гарантирует, что яхта не только мощная, но и эффективная и надёжная, готовая к любым приключениям.

Характеристики

Эта яхта обладает впечатляющими размерами: длина составляет 42 фута, а ширина — 14,5 фута, что обеспечивает обширное пространство и

стабильность на воде. Спроектированная для длительных путешествий, она оснащена баком для пресной воды вместимостью 200 галлонов, что обеспечивает достаточный запас для продолжительного пребывания в море. Кроме того, яхта оснащена двумя топливными баками, каждый из которых вмещает 200 галлонов, что позволяет совершать длительные круизы без необходимости частой дозаправки. На борту предусмотрены удобства, включая хорошо оборудованный санузел, обеспечивающий комфорт и удобство для всех гостей. Эти характеристики подчёркивают пригодность яхты как для комфорта, так и для дальних путешествий, делая её отличным выбором для тех, кто стремится к приключениям на открытых морях.

КОНТАКТЫ

Shestakov Yacht Sales — это брокерская компания, специализирующаяся на продаже и обслуживании яхт по всему миру. Компания предлагает услуги по покупке и продаже как новых, так и подержанных моторных яхт, парусных судов и роскошных супер и мега яхт. Они также предоставляют услуги по регистрации яхт, страхованию, техническому обслуживанию, подбору экипажа и организации чартеров в США, Канаде, Латинской Америке, Карибском бассейне, в Европе и на Багамах.

Основатель и ведущий брокер компании — Андрей Шестаков, лицензированный и сертифицированный специалист с обширным опытом в области морской инженерии и судостроения.

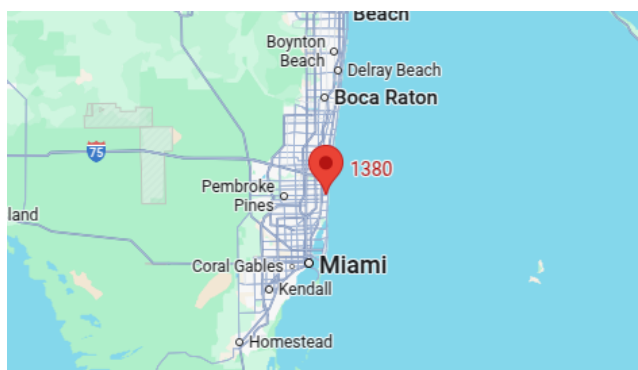
Компания имеет широкую сеть партнерств с крупными производителями яхт по всему миру и предоставляет услуги на нескольких языках, включая Русский, Украинский, Испанский и Английский. Офис компании расположен в Дания-Бич, штат Флорида, США.

Для получения дополнительной информации и просмотра доступных яхт вы можете посетить официальный сайт компании: <https://shestakovyachtsales.com/ru>

Контактная информация

Телефон: +1(954)274-4435 +7(918)465-66-44 **Email:** andrey@shestakovyachtsales.com

Адрес



1380 Weeping Willow Way, Hollywood,
Florida 33019