



SHESTAKOV

Yacht Sales

## 43' CARVER 1995 430 COCKPIT MOTOR YACHT - CARVER YACHTS



Производитель: [Carver Yachts](#)

Год постройки: 1995

Модель: N/A

Цена: \$47,500 USD Может измениться.

[Полное описание смотрите на нашем сайте](#)

Локация: Carteret, United States

Длина по КВЛ: 43' 0" (13.13 m)

Если вы хотите купить яхту **43' CARVER 1995 430 COCKPIT MOTOR YACHT - CARVER YACHTS** или вам нужна помощь в ответах на любые вопросы, касающиеся покупки, продажи или аренды яхты, позвоните по телефону **+1(954)274-4435** или нажмите здесь <https://shestakovyachtsales.com>

# ОГЛАВЛЕНИЕ

---

<b>ОПИСАНИЕ .....</b>	<b>3</b>
<b>СПЕЦИФИКАЦИИ .....</b>	<b>5</b>
Основная информация .....	5
Размеры .....	5
Корпус и палуба .....	5
Двигатели .....	5
<b>ГАЛЕРЕЯ .....</b>	<b>6</b>
<b>КОНТАКТЫ .....</b>	<b>15</b>

## ОПИСАНИЕ

Указанная цена является ориентиром; все серьёзные предложения будут рассмотрены.

1995 Carver 430 CPMY объединяет грациозные внешние линии с продуманной, утилитарной компоновкой, предлагая элегантность флайбриджевой моторной яхты и практичность кокпитной моторной яхты. Построенная на прочном корпусе из стеклопластика и оснащённая двумя дизельными двигателями, она уверенно держит курс и обеспечивает плавный, комфортный крейсерский ход.

Поднятый флайбридж создаёт просторную социальную палубу-руль, а функциональный кокпит и кормовая палуба под жесткой крышей — идеальные места для отдыха, приёма гостей или лёгкой рыбалки. Интерьер в тёплой отделке вишнёвой древесины окружает светлый салон и удобную камбузную зону, спроектированную для умелого повара. Редкая для этого размера схема — две каюты и два полноценных санузла — обеспечивает настоящую приватность и удобство проживания. Задняя каюта-люкс и продуманные по размерам жилые пространства делают судно привлекательным для постоянного проживания, а сбалансированная ходкость обеспечивает лёгкость как при дальних переходах, так и при коротких выходных.

Судно предлагается как банковская ликвидация; внешне оно выглядит аккуратно, однако все механические, электрические и спасательные системы должны быть осмотрены и подтверждены до принятия решения о покупке. Покупателям рекомендуется осмотреть яхту лично, провести собственную оценку и направить предложения соответствующим образом.

Основные характеристики:

Общая длина: примерно 13.11 м (43 ft)

Ширина (бимс): примерно 4.27 м (14 ft)

Осадка: около 1.01 м (3.33 ft)

Клиренс по мосту: примерно 4.67 м (15.33 ft)

Высота потолков в интерьере: около 1.96 м (6.42 ft)

Планировка: 2 каюты, 2 полноценных санузла

Новые фотографии будут предоставлены по мере появления, чтобы точнее показать состояние и планировку.

Трейлер в комплект не входит. Помощь в транспортировке внутри страны и за рубежом может быть организована — возможна изготовление индивидуальных опор (cradle) и доставка до порта по запросу. В отношении силовой установки и бортовых систем действует оговорка по технике: никаких заявлений о состоянии или работоспособности двигателей, генераторов и смежного оборудования не даётся; фото машинного отделения доступны по запросу, но проверка и оценка состояния остаётся за покупателем.

Яхта предлагается «как есть, где есть» (AS-IS, WHERE-IS) — без каких-либо явных или подразумеваемых гарантий, включая гарантию товарной пригодности или пригодности для определённой цели. Информация предоставлена добросовестно, но не гарантируется; покупатели должны самостоятельно подтверждать интересующие их детали. Судно может быть продано ранее, цена изменена или объявление отозвано без предварительного уведомления. Не предполагается включение аксессуаров или съёмного снаряжения — предложения должны базироваться исключительно на оборудовании и комплектации, увиденных при осмотре.

Откройте для себя гармоничное сочетание пространства, стиля и функциональности на этой вместительной Carver 430 CPMY — элегантной платформе для запоминающихся прогулок и времени на воде.

# СПЕЦИФИКАЦИИ

## Основная информация

**Модельный год:**  
1995

**Страна:**  
United States

**Год постройки:**  
1995

## Размеры

**Длина:**  
43' 0" (13.13 m)

## Корпус и палуба

**Материал корпуса:**  
Fiberglass and Plastic Yachts

**Проект корпуса:**  
N/A

**Материал палубы:**  
Fiberglass

**Интерьер:**  
N/A

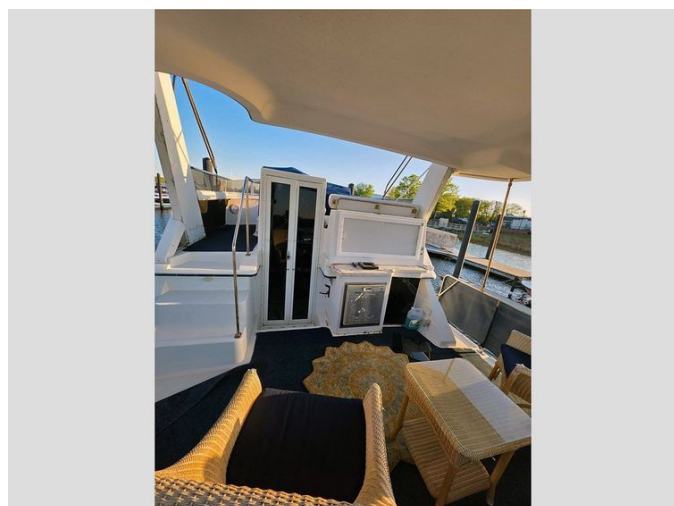
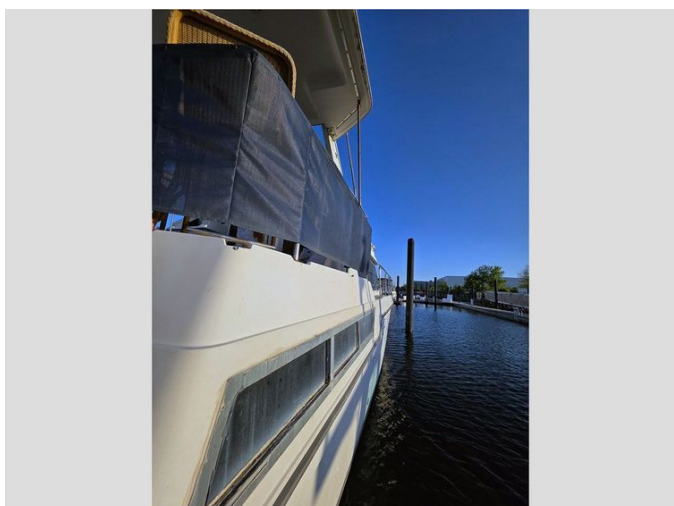
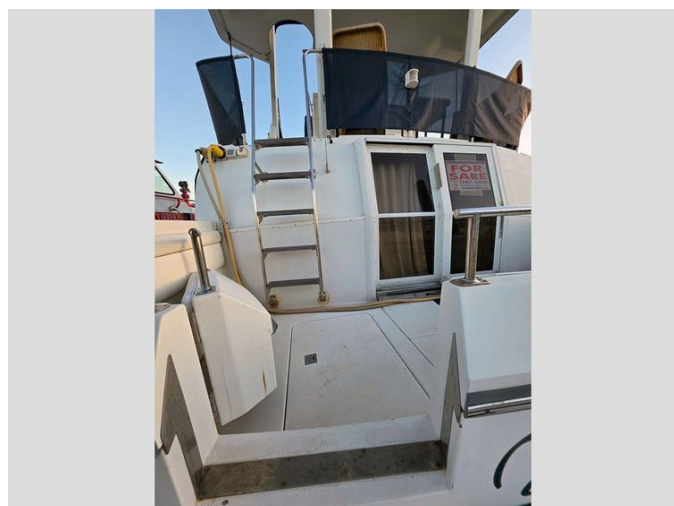
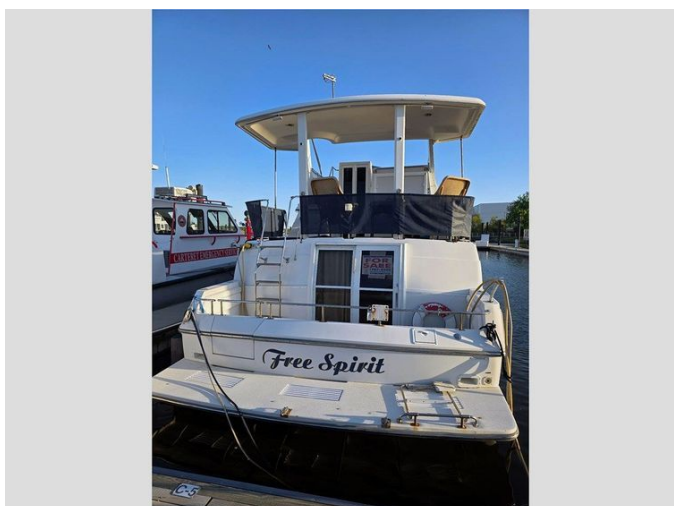
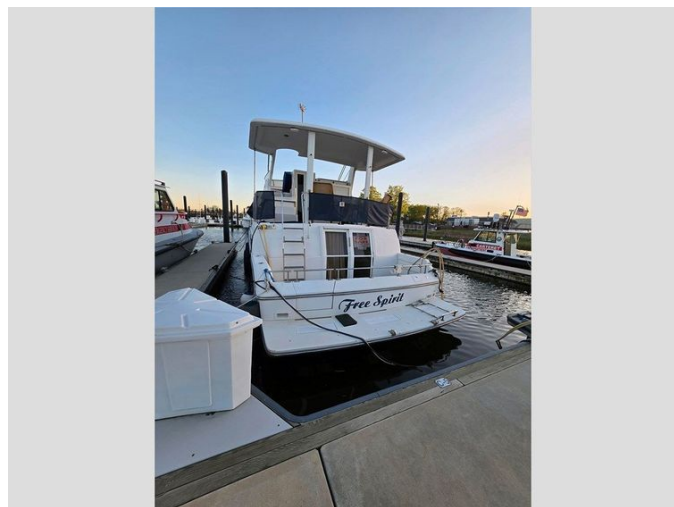
**Конфигурация корпуса:**  
N/A

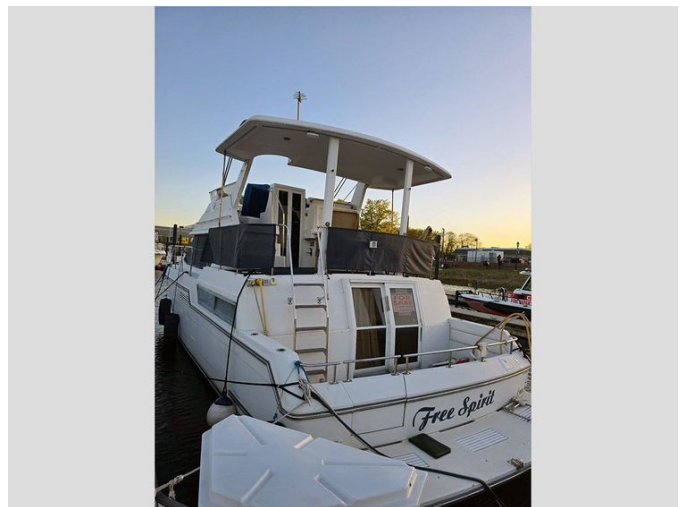
## Двигатели

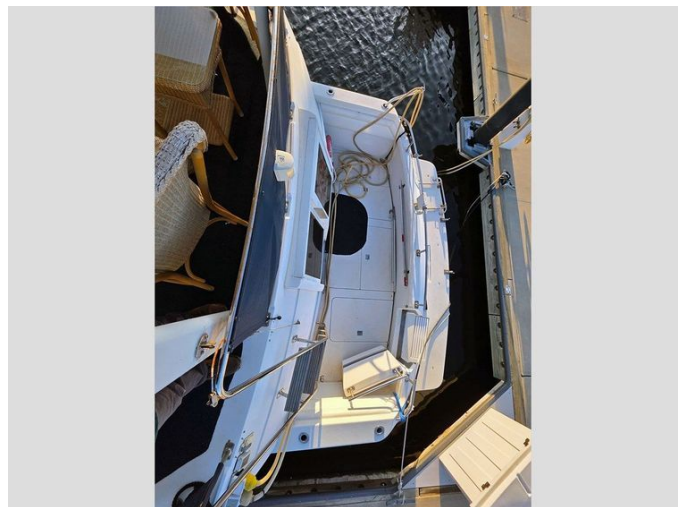
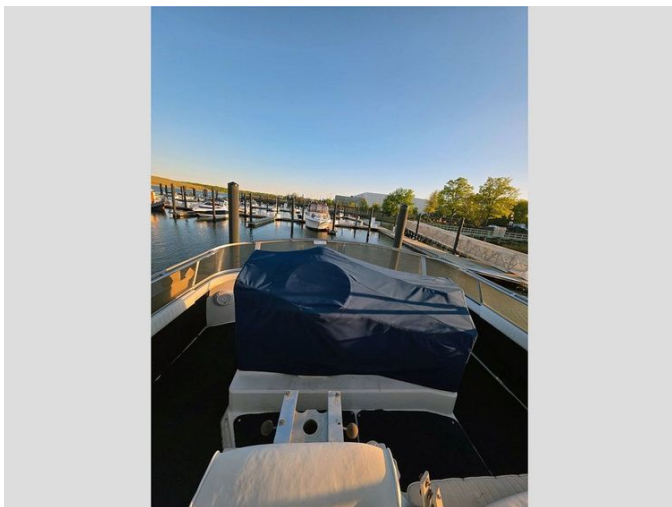
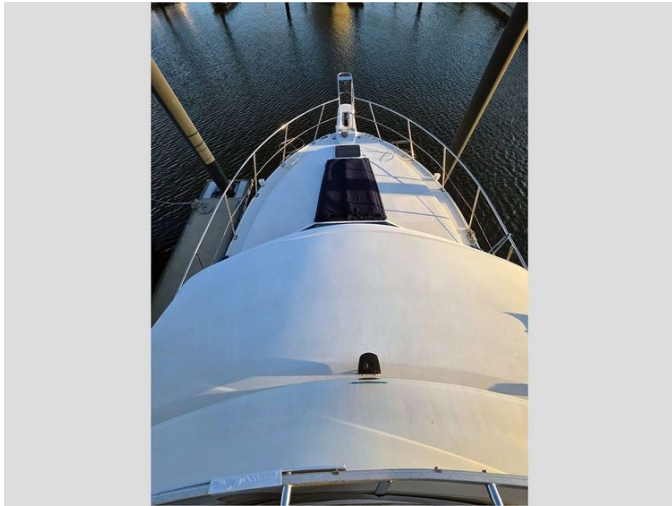
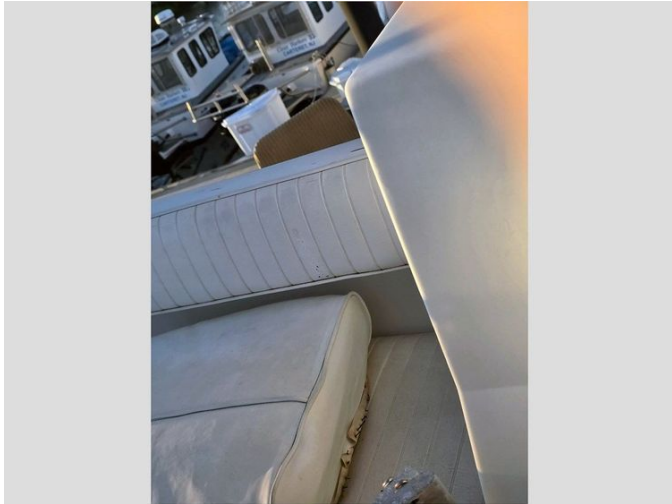
**Двигатели:**  
1

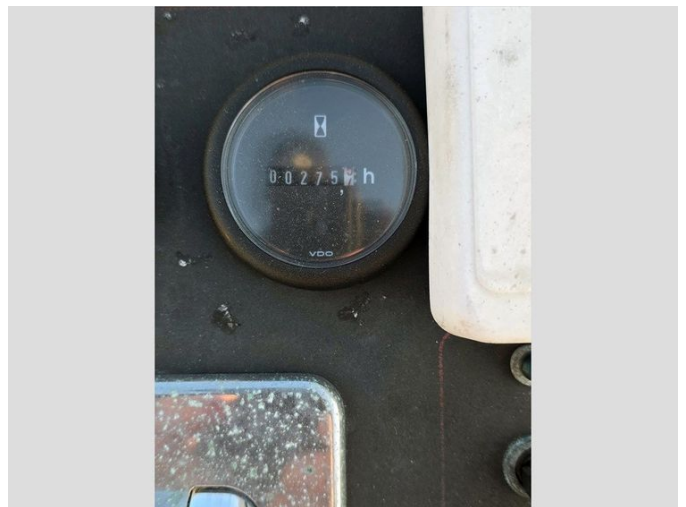
**Производитель:**  
Caterpillar

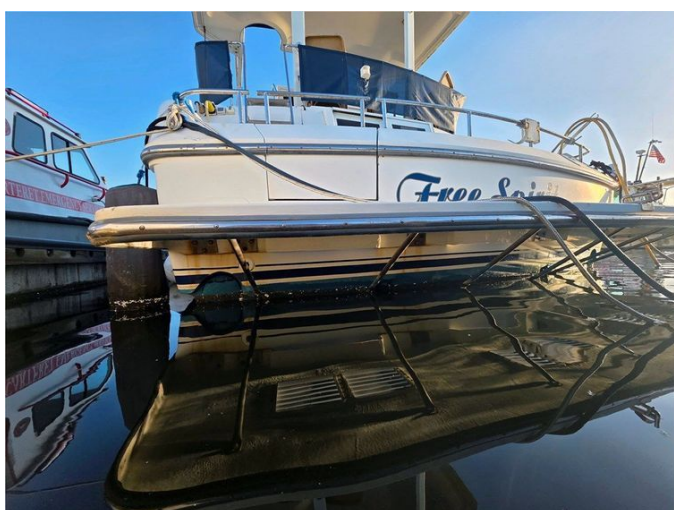
# ГАЛЕРЕЯ

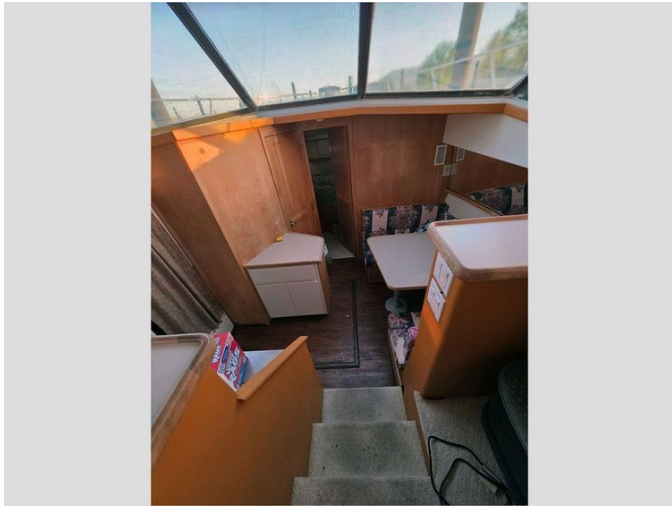


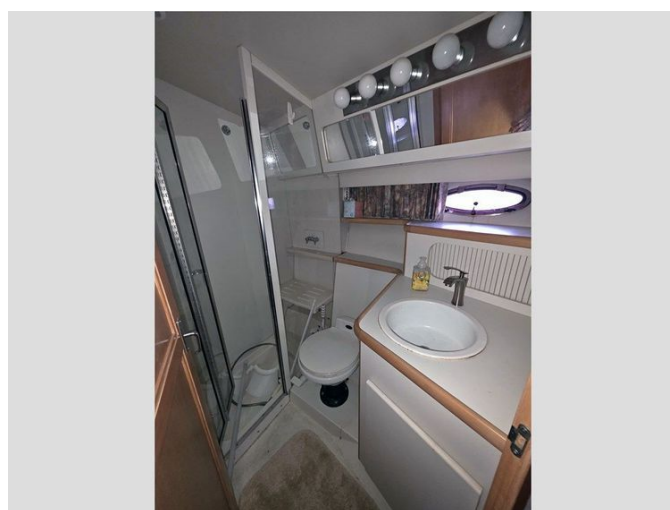
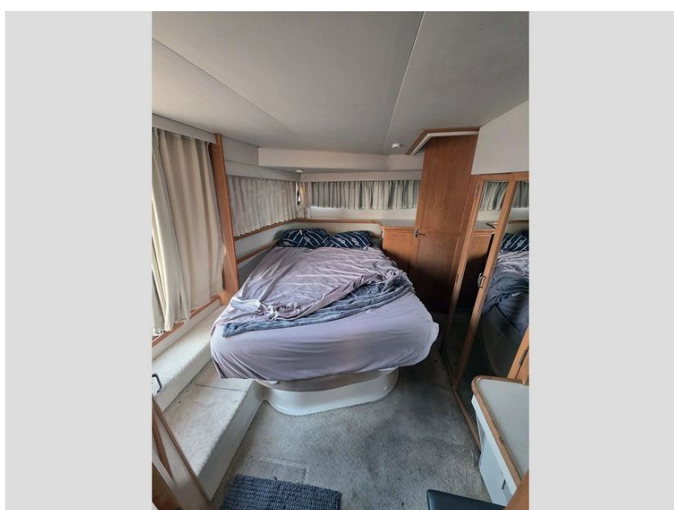
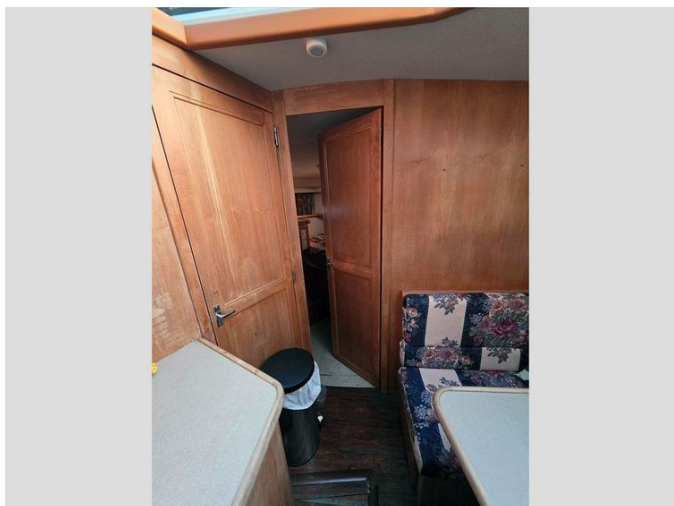


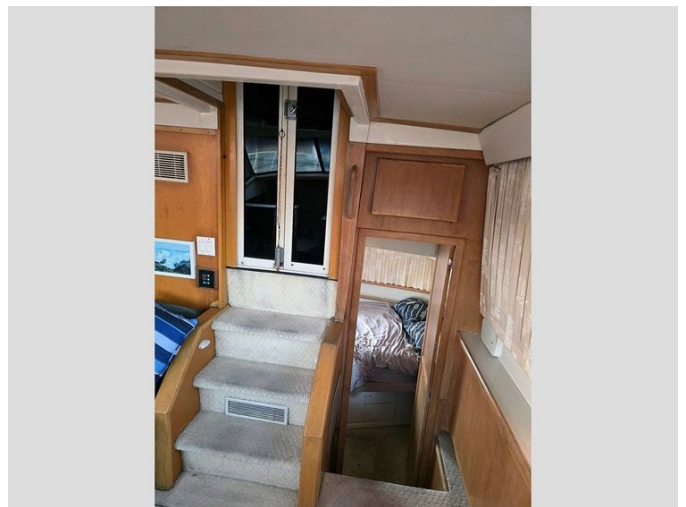
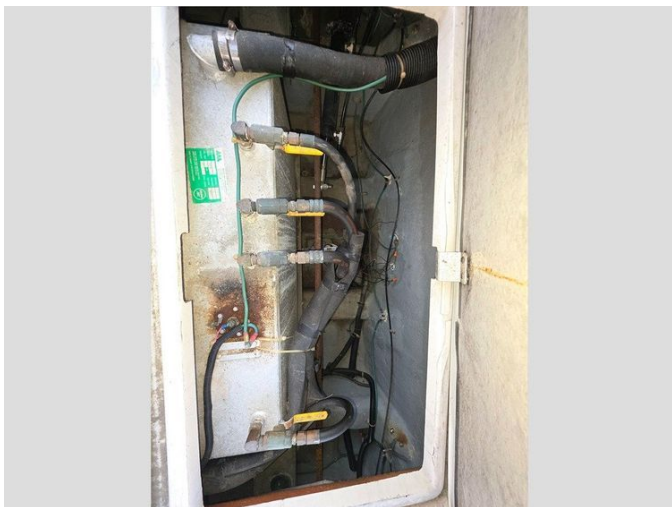
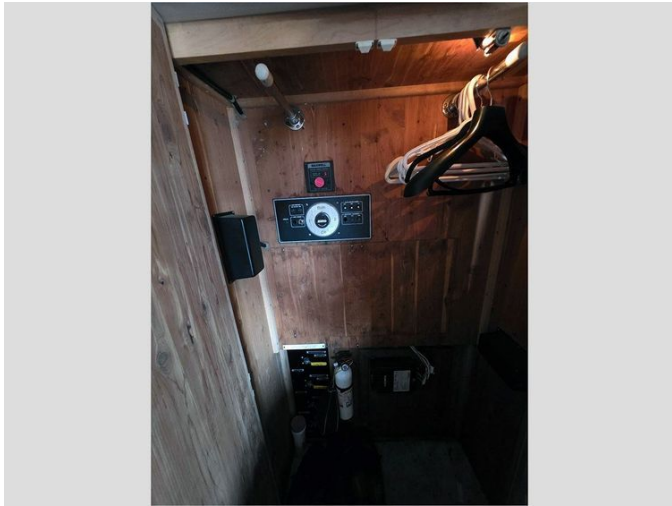














## КОНТАКТЫ

Shestakov Yacht Sales — это брокерская компания, специализирующаяся на продаже и обслуживании яхт по всему миру. Компания предлагает услуги по покупке и продаже как новых, так и подержанных моторных яхт, парусных судов и роскошных супер и мега яхт. Они также предоставляют услуги по регистрации яхт, страхованию, техническому обслуживанию, подбору экипажа и организации чартеров в США, Канаде, Латинской Америке, Карибском бассейне, в Европе и на Багамах.

Основатель и ведущий брокер компании — Андрей Шестаков, лицензированный и сертифицированный специалист с обширным опытом в области морской инженерии и судостроения.

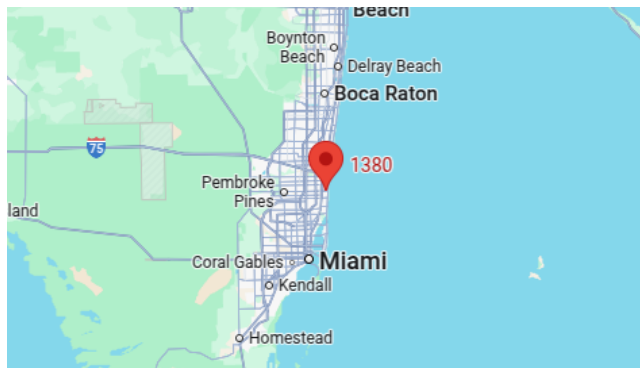
Компания имеет широкую сеть партнерств с крупными производителями яхт по всему миру и предоставляет услуги на нескольких языках, включая Русский, Украинский, Испанский и Английский. Офис компании расположен в Дания-Бич, штат Флорида, США.

Для получения дополнительной информации и просмотра доступных яхт вы можете посетить официальный сайт компании: <https://shestakovyachtsales.com/ru>

## Контактная информация

**Телефон:** +1(954)274-4435 +7(918)465-66-44 **Email:** [andrey@shestakovyachtsales.com](mailto:andrey@shestakovyachtsales.com)

## Адрес



1380 Weeping Willow Way, Hollywood,  
Florida 33019