

OPULENCE - RIVA YACHT



Производитель: [RIVA YACHT](#)

Длина по КВЛ: 44' 0" (13.40 m)

Год постройки: 2014

Ширина: 12' 0" (3.88 m)

Модель: 44' Rivarama Super

Макс. осадка: 4' 3" (1.30 m)

Цена: \$684,137.29 USD Может измениться.
[Полное описание смотрите на нашем сайте](#)

Крейсерская скорость: 36 Knots (41.43 MPH)

Локация: Rhodes, Greece

Макс. скорость: 41 Knots (47.18 MPH)

ОГЛАВЛЕНИЕ

ОПИСАНИЕ	3
СПЕЦИФИКАЦИИ	5
Основная информация	5
Размеры	5
Скорость, емкости и водоизмещение	6
Размещение	6
Корпус и палуба	6
Двигатели	7
ГАЛЕРЕЯ	8
ДЕТАЛЬНОЕ ОПИСАНИЕ	10
КОНТАКТЫ	13

ОПИСАНИЕ

Стройный, уверенный силуэт, выточенный для живых переходов, эта 2014 года 44-футовая скоростная моторная яхта сочетает средиземноморскую элегантность с тщательной судостроительной точностью. Построенная из прочного стеклопластика/GRP и оснащённая истинным планирующим корпусом, она откликается резким разгоном и точным управлением, превращая пробеги между островами в энергичные вылазки, а протяжённые прибрежные переходы — в лёгкое наслаждение.

Приводимая в движение двумя MAN дизельными моторами внутренней установки, она развивает захватывающую максимальную скорость 41 узел и сохраняет сдержанный крейсерский темп 36 узлов, позволяя быстро и комфортно покрывать мильные расстояния. Вместительный топливный бак ёмкостью 348.71 галлона обеспечивает внушительный запас хода, а 52.83 галлона пресной воды поддерживают расслабленные дни на якоре. При ширине балки 12 футов судно стоит широко и стабильно в волне, а малый килевой осадок чуть более 4.2 фута открывает доступ к уединённым бухтам и изысканным гаваням Греции и всего Средиземноморья.

Палуба спроектирована для беспрепятственной жизни на открытом воздухе — обширные площадки для загара и располагающие к общению места для сидения приглашают к ленивым послеобеденным часам и неторопливым обедам на воде, в то время как низкий профиль рубки подчёркивает спортивную утончённость судна. Кокпит рассчитан на дружеские дневные круизы и лёгкие развлечения, все органы управления и меблировка ориентированы на интуитивную и комфортную эксплуатацию.

Ниже по палубе царит спокойная, современная атмосфера, продуманная для максимального объёма и освещённости. Рациональные места для

хранения сохраняют порядок в коротких круизах, а хорошо оборудованный санузел обеспечивает удобство в длительных выездах. Отдельная каюта экипажа сохраняет приватность и возможность сервиса или при необходимости превращается в практичное подсобное помещение при плавании вдвоём или с друзьями.

Качество исполнения заметно в каждой детали: палуба из GRP и вручную отделанный корпус из стеклопластика создают надёжное, тихое ощущение хода, превращая мощь в поездку, которая одновременно отзывчива и внушает уверенность. Будь то чисто вырезаемая волна между островами или спокойное швартование на закатной стоянке, она предстает как утончённый, современный спортивный крейсер — целеустремлённый, грациозный и несомненно средиземноморский.

Находится в Греции и готова к немедленному использованию, эта 44 футовая моторная яхта воплощает желанное сочетание скорости, стиля и простоты — одинаково пригодна как для динамичных дневных выходов, так и как неприхотливый вариант для уикенда.

Ключевые слова: моторная яхта, экспресс крейсер, спортивный крейсер, скоростной крейсер, планирующий корпус, GRP, стеклопластик, два MAN дизельных двигателя, внутреннего размещения, Средиземноморье, дневной катер, уикенд яхта.

СПЕЦИФИКАЦИИ

Основная информация

Категория:

Моторные яхты

Год постройки:

2014

Подкатегория:

Моторная яхта

Страна:

Greece

Модельный год:

2014

Размеры

Длина:

44' 0" (13.40 m)

Макс. осадка:

4' 3" (1.30 m)

Ширина:

12' 0" (3.88 m)

Скорость, емкости и водоизмещение

Крейсерская скорость:
36 Knots (41.43 MPH)

Запас воды:
52.83 Gallons

Макс. скорость:
41 Knots (47.18 MPH)

Запас топлива:
348.71 Gallons

Водоизмещение:
15 Pounds

Размещение

Санузлы всего:
1

Каюты экипажа:
1

Корпус и палуба

Материал корпуса:
Fiberglass and Plastic Yachts

Проект корпуса:
N/A

Материал палубы:
GRP

Интерьер:
N/A

Конфигурация корпуса:
Planing

Двигатели

Двигатели:

2

Тип двигателя:

Inboard

Производитель:

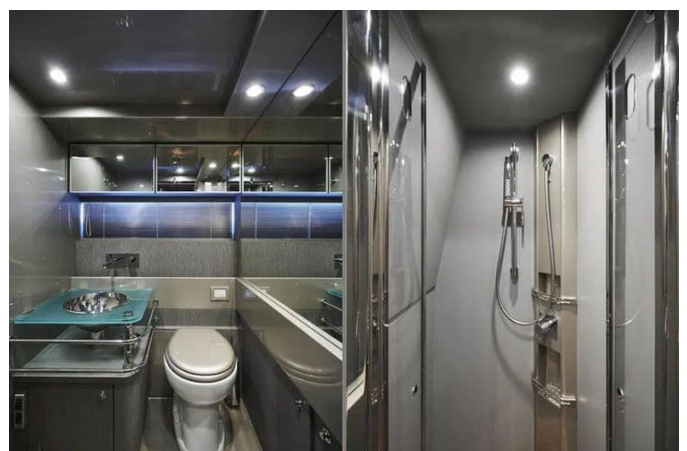
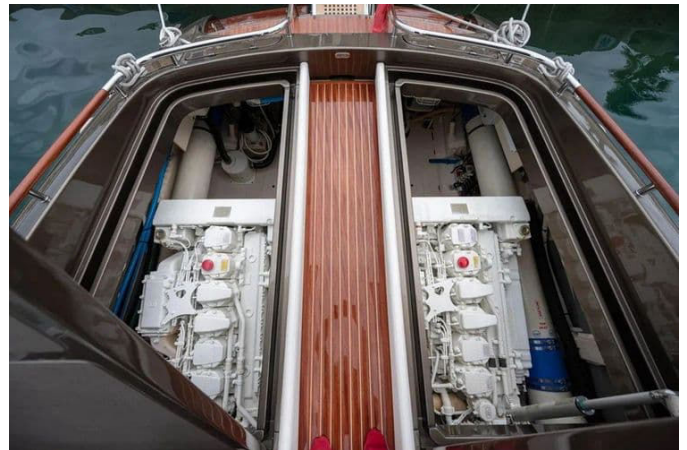
MAN

Тип топлива:

Diesel

ГАЛЕРЕЯ





ДЕТАЛЬНОЕ ОПИСАНИЕ

Электрическое оборудование

Спроектированная для автономии электрическая система яхты сочетает в себе совершенно новый генератор Kohler мощностью шесть кВт с пробегом всего пяти моточасов и береговой ввод 220 В, защищённый изолирующим трансформатором. Автоматические многобаночные интеллектуальные зарядные устройства управляют как 24 В, так и 12 В системами, питая выделенные сервисные аккумуляторы, аккумуляторы запуска двигателя и отдельный аккумулятор носового подруливающего устройства, а надёжный инвертор обеспечивает бесперебойную подачу переменного тока в море. Светодиодное освещение эффективно освещает все внутренние и внешние пространства, поддерживаемое электрическими трюмными помпами с автоматическим включением и ручным управлением, а автоматические вентилирующие вентиляторы машинного отсека точно контролируют температуру и поток воздуха. Всесторонний набор бортовой электроники повышает комфорт на переходах: эхолот, лог и спидометр, навигационный центр, плоттер, GPS, автопилот и компас дополняются АИС, УКВ-радиостанцией, радио, динамиками в кокпите и CD и DVD-проигрывателями, создавая интегрированный пост управления и развлекательную систему, которой можно доверять.

Палубное оборудование

На палубе яхта радуется наличием цельной тиковой настилки в кокпите, на носу, бортовых проходах и на купальной платформе, создавая тёплую и нескользящую поверхность для комфортного передвижения.

Гидравлическая трап-палуба добавляет элегантности при посадке на

борт, а электрическая якорная лебёдка с дистанционным управлением в комплекте со швартовым якорем из нержавеющей стали легко справляется с якорной оснасткой. Электрические кормовые причальные лебёдки с левого и правого борта в сочетании с прочными швартовыми кнехтами упрощают швартовку. Развлечения на корме поднимаются на новый уровень благодаря мокрому бару в кокпите с мойкой, электрическим грилем и льдогенератором, сопровождаемому складным тиковым столом. Просторные солнечные лежаки на носу и корме, обшитые высококачественными водонепроницаемыми материалами, приглашают к спокойному отдыху, а телескопическая лестница из нержавеющей стали и душевая в кокпите превращают каждое купание в беспрепятственное удовольствие.

Навигационное и коммуникационное оборудование

Пост управления опирается на чёткий GPS/плоттер и надёжный автопилот, дополненные интегрированным эхолотом Raymarine, показаниями лога и скорости, которые дают точную картину под килем и перед носом. Связь обеспечивается УКВ-радиостанцией с DSC, а магнитный компас всегда готов служить традиционной опорой навигации. Цифровые панели управления двигателями MAN предоставляют данные о работе силовой установки в режиме реального времени, в то время как стилизованная панель переключателей Riva и аналоговые приборы двигателя дают тактильный, резервный контроль с безошибочным стилем.

Бытовое оборудование

Комфорт на борту обеспечивается реверсивной системой

кондиционирования, обслуживающей как салон, так и кокпит, а горячая вода поступает от электронагревателя 220 В и теплообменника двигателя. Кухонный блок продуманно укомплектован холодильником, мойкой из нержавеющей стали с подачей горячей и холодной воды под давлением, двухконфорочной электрической керамической варочной панелью и встраиваемой микроволновой печью, а выделенный холодильник для напитков в кокпите хранит освежающие напитки под рукой.

Электрический морской туалет отводит стоки в накопительный бак, система поддерживается пресноводным насосом и аккумуляторным гидробаком для стабильного давления во всей системе. Развлечения обеспечиваются качественной аудиосистемой с динамиками в салоне и кокпите, дополненной телевизором, а тень создаётся по требованию под бимини-тентом.

КОНТАКТЫ

Shestakov Yacht Sales — это брокерская компания, специализирующаяся на продаже и обслуживании яхт по всему миру. Компания предлагает услуги по покупке и продаже как новых, так и подержанных моторных яхт, парусных судов и роскошных супер и мега яхт. Они также предоставляют услуги по регистрации яхт, страхованию, техническому обслуживанию, подбору экипажа и организации чартеров в США, Канаде, Латинской Америке, Карибском бассейне, в Европе и на Багамах.

Основатель и ведущий брокер компании — Андрей Шестаков, лицензированный и сертифицированный специалист с обширным опытом в области морской инженерии и судостроения.

Компания имеет широкую сеть партнерств с крупными производителями яхт по всему миру и предоставляет услуги на нескольких языках, включая Русский, Украинский, Испанский и Английский. Офис компании расположен в Дания-Бич, штат Флорида, США.

Для получения дополнительной информации и просмотра доступных яхт вы можете посетить официальный сайт компании: <https://shestakovyachtsales.com/ru>

Контактная информация

Телефон: +1(954)274-4435 +7(918)465-66-44 **Email:** andrey@shestakovyachtsales.com

Адрес



1380 Weeping Willow Way, Hollywood,
Florida 33019