



SHESTAKOV

Yacht Sales

SYLPHIDE - METALCRAFT MARINE



Производитель: [METALCRAFT MARINE](#)

Длина по КВЛ: 44' 0" (13.41 m)

Год постройки: 1985

Ширина: 12' 0" (3.81 m)

Модель: N/A

Макс. осадка: 11' 6" (3.50 m)

Цена: \$99,000 USD Может измениться.

Крейсерская скорость: 7 Knots (8.06 MPH)

[Полное описание смотрите на нашем сайте](#)

Локация: Chesapeake, United States

Макс. скорость: 9.25 Knots (10.64 MPH)

Если вы хотите купить яхту **SYLPHIDE - METALCRAFT MARINE** или вам нужна помощь в ответах на любые вопросы, касающиеся покупки, продажи или аренды яхты, позвоните по телефону **+1(954)274-4435** или нажмите здесь <https://shestakovyachtsales.com>

ОГЛАВЛЕНИЕ

ОПИСАНИЕ	3
СПЕЦИФИКАЦИИ	4
Основная информация	4
Размеры	4
Скорость, емкости и водоизмещение	4
Размещение	4
Корпус и палуба	5
Двигатели	5
ГАЛЕРЕЯ	6
ДЕТАЛЬНОЕ ОПИСАНИЕ	11
КОНТАКТЫ	19

ОПИСАНИЕ

Мотояхта SYLPHIDE

Мотояхта SYLPHIDE — 44 футовое ($\approx 13,4$ м) полностью алюминиевое судно, редкая частная постройка от верфи MetalCraft Marine, известной своими пожарными, патрульными и военными катерами, бережно переосмысленными для яхтинга. Задуманная как компактный пассажемейкер/тралёр, она комфортно размещает до четырёх гостей в двух каютах и обладает скромной высотой над водой — около 11 футов ($\approx 3,35$ м), что даёт уверенный запас при переходах под мостами.

Одnodизельная установка Perkins обеспечивает экономичную эксплуатацию: крейсерская скорость около 7 узлов при расходе приблизительно 1 галлон в час ($\approx 3,8$ л/ч), что делает SYLPHIDE исключительно эффективной для прибрежных экспедиций. Низкий профил—в пределах 11–13 футов—обеспечивает лёгкий доступ к ICW, узким каналам и внутренним водным путям.

Корпус из морского алюминия 5083, построенный по коммерческим стандартам, гарантирует повышенную прочность, коррозионную стойкость и долговечность конструкции. Одномоторная схема даёт внушительный запас хода — порядка 1 500 морских миль, а капитальный ремонт интерьера в 1995 году превратил проживание на борту в удобную и продуманную среду: практичная планировка с двумя каютами и двумя санузлами сочетает утилитарность с сдержанной элегантностью.

SYLPHIDE — редкий пример частной яхты от MetalCraft Marine: рабочая родословная верфи сочетается здесь с отполированным внешним видом. Это небольшой алюминиевый эксплорер, созданный для тихих, экономичных и уверенных переходов — идеальное судно для тех, кто ценит прочность, скромный профиль и продуманный комфорт прибрежных путешествий.

СПЕЦИФИКАЦИИ

Основная информация

Модельный год:
1985

Страна:
United States

Год постройки:
1985

Размеры

Длина:
44' 0" (13.41 m)

Макс. осадка:
11' 6" (3.50 m)

Ширина:
12' 0" (3.81 m)

Скорость, емкости и водоизмещение

Крейсерская скорость:
7 Knots (8.06 MPH)

Запас воды:
158 Gallons

Макс. скорость:
9.25 Knots (10.64 MPH)

Запас топлива:
475 Gallons

Размещение

Санузлы всего:
2

Корпус и палуба

Материал корпуса:

Aluminum Yachts

Проект корпуса:

N/A

Материал палубы:

Aluminum

Интерьер:

N/A

Конфигурация корпуса:

N/A

Двигатели

Двигатели:

1

Тип двигателя:

Inboard

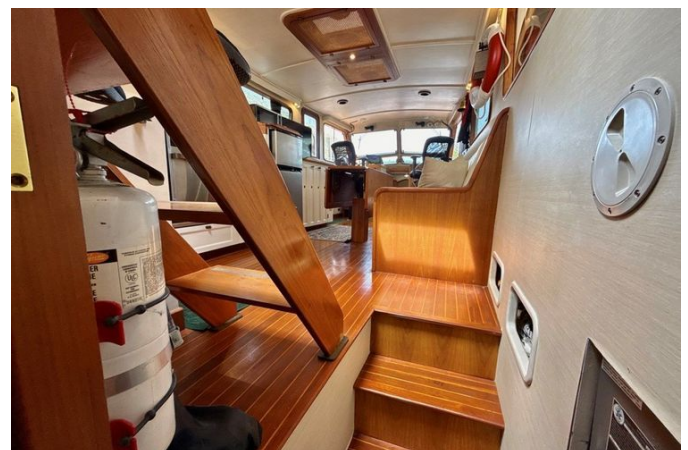
Производитель:

Perkins

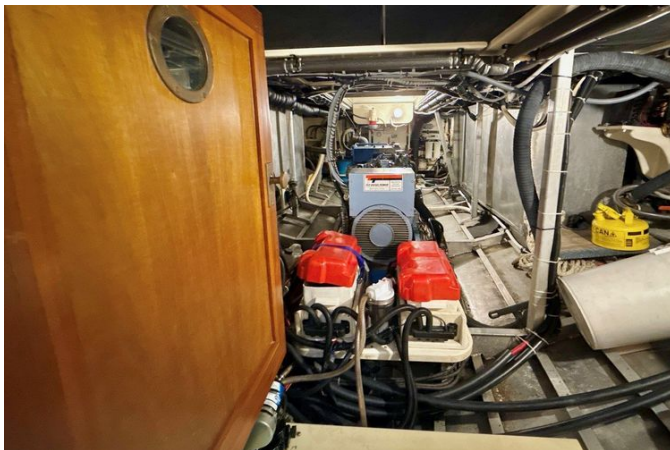
Тип топлива:

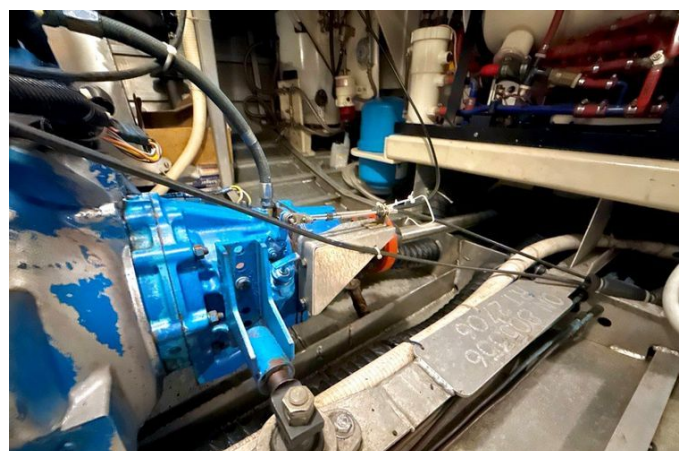
Diesel

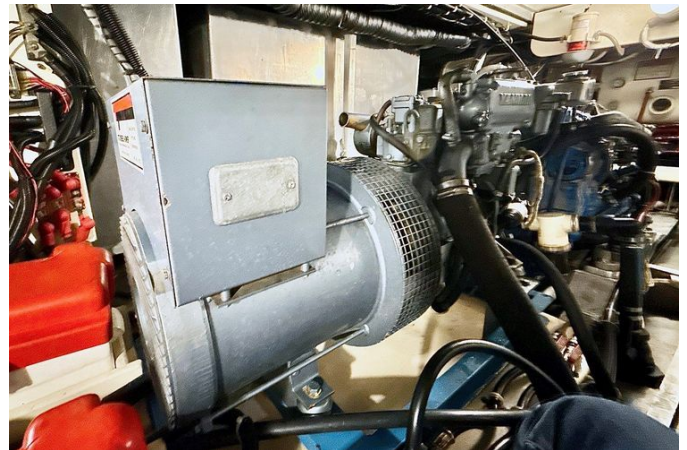
ГАЛЕРЕЯ











ДЕТАЛЬНОЕ ОПИСАНИЕ

Обзор

Посадка на SYLPHIDE осуществляется легко через калитки по левому или правому борту, которые выходят на просторные полностью обходные палубы с обновленным нескользящим покрытием ЗМ для уверенной ходьбы. Элегантное сочетание алюминиевых и нержавеющей стоек со страховочными тросами в виниловой обмотке ведет к носу, где прочный алюминиевый пулпит и тщательно подобранная якорная оснастка подчеркивают мореходный характер яхты.

К корме поднятый кокпит сочетает практичность и приглашающее место для отдыха, защищенное новым тентом Viminі и оборудованное съемными сиденьями, тиковым столом и встроенным хранилищем для пропана под скамьей. Со транца опускается трап на тиковую купальную платформу, а простая система талей и кранов облегчает работу с тендером; тендер АВ Inflatable в настоящее время находится на собственном подъемнике у причала и показан на фотографиях отдельно. Спустившись с кормовой палубы на несколько ступеней, вы попадаете в теплый и очень практичный интерьер, отделанный тиком и ясеневым настилом. Главный салон представляет собой элегантную гостиную с удобным диваном, встроенными местами для хранения и столом с регулируемой высотой, который легко превращается из обеденного в журнальный; большие окна наполняют пространство естественным светом и обеспечивают превосходную обзорность.

По левому борту камбуз организован в рациональной L-образной планировке с просторной рабочей поверхностью, ящиками и шкафчиками, удобными для дальних переходов, тогда как по правому борту продуманно размещены дополнительные отсеки и доступ к

системам. Носовая часть салона оформлена для уединения и комфорта: носовая каюта с V образной койкой и местами для хранения под ней, открывающимися иллюминаторами и верхним люком, а сразу за ней расположены отдельная душ-кабина по левому борту и закрытый туалет по правому, каждый с надлежащей вентиляцией и практичной износостойкой отделкой; дополнительные шкафчики, платяной шкаф и компактная навигационная рабочая зона делают носовую часть еще функциональнее.

Каюта владельца, до которой ведет собственная кормовая лестница, представляет собой приватную зону с двуспальной кроватью по центру судна, обилием выдвижных ящиков, платяными шкафами и встроенными тумбочками. Несколько открывающихся иллюминаторов и верхний люк обеспечивают отличное естественное освещение и вентиляцию, а собственный санузел с умывальником и дополнительными местами для хранения завершает каюту продуманными решениями.

Климат-комфорт на SYLPHIDE обеспечивают двухзонная реверсивная система отопления и кондиционирования, дополненная отдельной печной системой, что делает яхту гибкой и комфортной в самых разных климатических условиях во время круизов.

Салон

Настил из тика и ясеня придаёт салону яхты изысканное, уютное тепло под ногами; диван, перетянутый в 2022 году, располагает к спокойным встречам за прилегающим столом, а встроенные шкафчики и вместительные отсеки для хранения сохраняют пространство безупречно организованным.

Камбуз

Г-образный камбуз тщательно оборудован так, чтобы готовить в движении было просто и красиво: прочная столешница из плитки, просторная раковина из нержавеющей стали с отдельным краном для питьевой воды. Кулинарные процессы сосредоточены вокруг двухконфорочной плиты Force 10 на пропане с духовкой, защищённой монитором/контроллером Shadow II LPG, а настольный ледогенератор для гранулированного льда обеспечивает постоянную подачу охлаждённых напитков. Свежие продукты сохраняются в холодильнике RecPrar AC/DC, быстрые и удобные приёмы пищи поддерживает микроволновая печь Black & Decker и отдельная кофеварка. Регулируемый стол с откидной столешницей легко трансформируется из дополнительной рабочей зоны в уютную обеденную поверхность, а обеды на свежем воздухе становятся ещё приятнее благодаря грилю Cuisinart, смонтированному на рейлинге.

Развлекательное оборудование

На борту яхты развлекательная система опирается на плоскоэкранный телевизор Vizio, обеспечивающий захватывающий просмотр, а латунный барометр и термометр Weems & Plath, отполированные вручную, служат классическими морскими приборами, вместе создавая элегантное сочетание отдыха и точного, вневременного морского мастерства.

Размещение

Приватная кормовая каюта яхты роскошно оформлена вокруг двуспальной кровати размера queen по центру и имеет собственный санузел для полной приватности. Встроенные прикроватные тумбы со

шкафчиками по обеим сторонам кровати, тиковые жалюзийные шкафы, комод с пятью ящиками, шесть белых шкафчиков и тиковый туалетный столик обеспечивают обильное и тщательно отделанное место для хранения. Каюта светлая и проветриваема благодаря четырем открывающимся иллюминаторам и одному верхнему люку, которые наполняют пространство естественным светом и обеспечивают хорошую циркуляцию воздуха. В носовой части гибкая V образная койка с выделенными местами для хранения и дополнительной вставной подушкой создаёт адаптивные спальные решения; рядом находятся якорный шкаф с тиковыми жалюзийными дверцами и практичные сетчатые полки. Вентиляция здесь обеспечивается двумя открывающимися иллюминаторами и одним верхним люком. Вдоль носового прохода под одним верхним люком размещены шкаф-гардероб и удобный письменный стол; полноразмерная душевая кабина с открывающимся иллюминатором с левого борта уравнивается санузлом с правого борта, оснащённым тумбой и собственным открывающимся иллюминатором, а также предусмотрен отдельный доступ в машинное отделение для обслуживания и ремонта.

Рулевой пост

Нижний рулевой пост, расположенный в носовой части по правому борту, размещает капитана за богато оснащённой командной стойкой с многофункциональным дисплеем Garmin GPSmap XSV в паре с Garmin Radar, автопилотом Wagner SE-Autopilot Gen2 и компасом Wagner на подвесе для точной навигации. Связь обеспечивает морская радиостанция Standard Horizon Spectrum+ VHF в сочетании со Standard Horizon hx150, а B&G Network Quad даёт моментальные показания скорости, глубины, температуры и пройденного времени. Приборы двигателя и AIS всегда на виду для контроля критических систем, а обзор

и работа в темноте улучшены за счёт Marinco Spotlight с D-pad и пультом дистанционного управления — новое оборудование 2026 года, обеспечивающее точное и отзывчивое освещение. Верхний пост в корме по левому борту предлагает лёгкое управление благодаря гидравлическому рулевому управлению и органам управления ходом/газом Ultraflex, дополненным индикаторами давления масла, температуры двигателя и тахометром, а съёмное рулевое кресло Rompranette позволяет капитану занимать идеальную позицию при любом переходе.

Палубное оборудование

Носовая палуба устроена для удобства и уверенности: якорь Rocna закреплён на цепи 3/16-inch и поднимается якорной лебёдкой Muir с ножным управлением, цепь проходит через алюминиевый пулпит, оснащённый роликом для якоря, а резервный якорь Danforth удобно уложен в качестве запаса. Для безопасности установлены полированные стойки из нержавеющей стали с направляющим тросом в виниловой оплётке, алюминиевые перила в кормовой части и надёжные посадочные калитки по левому и правому борту, всё продумано для свободного и безопасного передвижения по палубе. Под ногами алюминиевое покрытие отделано 3М EVA противоскользящей пеной, установленной в 2024 году, что сочетает комфорт и уверенное сцепление, а кормовая калитка со стальной лестницей открывает доступ на тиковую плавательную платформу, где есть дополнительная складывающаяся лестница для лёгкого выхода в воду. Тень создаёт элегантный зелёный бимини, съёмные сетки на люках позволяют впустить прохладный бриз без помех, а рулевая рубка оснащена двухсекционным ветровым стеклом с открывающимися форточками, двумя электрическими дворниками и капитанским креслом Springfield для уверенного управления. Практичные

системы и удобства продуманно расположены: система промывки забортной водой, фендера и швартовые концы, наружный стол и стулья для обедов на свежем воздухе, отсек для пропана в корме и скамья с отделением для баллонов LPG для безопасного хранения.

Складывающаяся мачта обеспечивает гибкую высоту над головой — 24 ft с поднятой мачтой и 11 ft с опущенной — и безопасность при выходе в море дополнительно усиливает бортовой Life-Sling.

Механическое оборудование

Привод обеспечивается дизельным двигателем Perkins 4.236M прямого привода мощностью 85 hp с наработкой 2,729 часов по состоянию на 07 апреля 2026 года, гармонично сопряжённым с трансмиссией Borg-Warner Velvet Drive для плавной и надёжной тяги. Команды с поста управления передаются тонко через тросовое управление и дроссель Ultraflex, а точность маневрирования обеспечивает отлаженное гидравлическое рулевое управление; силовая линия спроектирована для долговечности и экономичности благодаря беспротечному уплотнению вала Lasdrop, валу из нержавеющей стали диаметром 1¾ inch с устройством защиты вала (shaft saver), подшипникам Thorden и трёхлопастному бронзовому винту 24 x 11. Комфорт на яхте поддерживают два блока Dometic с реверсивным циклом «тепло/холод», дополненные печной системой отопления, а топливная система внушает уверенность благодаря топливному насосу и форсункам, обновлённым в 2025 году, фильтру Racor 500FG и полировщику топлива Algae-X. Безопасность и удобство обслуживания усилены портативными средствами пожаротушения по всему судну и двумя трюмными насосами с сепаратором для насоса в трюме. В практическом оснащении присутствуют туалет Vacuflush, опреснитель Nautilus MKII Desalinator, комплект запасных частей и покрытие Ameron Amercoat 235, а подводный выпуск и водонагреватель 19.9-gallon вносят

вклад в тихую, надёжную и полнофункциональную механическую компоновку.

Электрическое оборудование

Электрическая архитектура яхты выстроена по продуманной схеме 120VAC / 12VDC, 60 Hz вокруг двигателя Yanmar 2GM20F, связанного с альтернатором LSA41; силовой пакет имеет 299 часов по состоянию на 07 апреля 2026 г. Подача берегового питания выполнена через соединение 50A и кабель длиной 50 ft, аккуратно проложенные через изоляционный трансформатор Acme Electric для кондиционированного и защищённого ввода. Энергия на борту хранится в батарейном банке из шести аккумуляторов ProEnergy BB AGM 6V для хозяйских нужд и в отдельной AGM батарее запуска двигателя, а инвертор/зарядное устройство Freedom Marine Freedom25 2500W, установленное в 2023 году, эффективно управляет преобразованием переменного тока и зарядкой аккумуляторов. Мониторинг системы осуществляет Heart Interface Link-2000-R, а альтернатор прошёл полный ремонт в 2026 году, что гарантирует стабильную и надёжную работу электрической сети судна.

Описание постройки

Корпус яхты изготовлен из морского алюминия 5083: днище выполнено из прочной пластины толщиной 1/4 inch, тогда как палуба, надстройка, нижние стрингеры, надводные рамные элементы и футтоки точно изготовлены из пластины толщиной 3/16 inch того же сплава, а палубные балки и каркасы также выполнены из алюминия 1/4 inch, что обеспечивает исключительную жесткость и непрерывную структурную целостность судна. Защитная система покрытий начинается с грунта Interprotect для корпуса, за ним следует эпоксидный промежуточный слой

Amercoat 235 и финишная премиальная антиобрастающая краска для корпуса, в то время как все зоны выше ватерлинии — включая надводную часть корпуса, палубы и надстройку — запечатаны эпоксидной смолой PSX 700 для сохранения длительного блеска и повышенной стойкости.

Тендер

Эlegantный тендер AB Inflatables Defender 2018 года длиной 10 ft 6 in (HIN: XMO51015A818) служит штатным тендером яхты и укомплектован четырёхтактным подвесным мотором Yamaha 2019 года мощностью 6 лс, обеспечивающим надёжную и плавную работу; блок и такелаж, смонтированные на корме, позволяют легко опускать и поднимать лодку, а тендер передаётся с документом о праве собственности штата Вирджиния (Virginia Title).

Комментарии брокера

SYLPHIDE представляет собой привлекательную альтернативу традиционным траулерам серийного производства, сочетая конструкцию коммерческого класса с высокой экономичностью и редкой способностью выходить в акватории, недоступные многим судам. Её характерная родословная, дополненная тщательно продуманным рефитом, дала начало надёжной и недорогой платформе для круизов, полной характера — идеальному выбору для опытного мореплавателя, который стремится путешествовать иначе, а не следовать общепринятым путям. Редко на рынке появляется судно с таким уровнем качества постройки, дальностью и универсальностью по столь привлекательной цене.

КОНТАКТЫ

Shestakov Yacht Sales — это брокерская компания, специализирующаяся на продаже и обслуживании яхт по всему миру. Компания предлагает услуги по покупке и продаже как новых, так и подержанных моторных яхт, парусных судов и роскошных супер и мега яхт. Они также предоставляют услуги по регистрации яхт, страхованию, техническому обслуживанию, подбору экипажа и организации чартеров в США, Канаде, Латинской Америке, Карибском бассейне, в Европе и на Багамах.

Основатель и ведущий брокер компании — Андрей Шестаков, лицензированный и сертифицированный специалист с обширным опытом в области морской инженерии и судостроения.

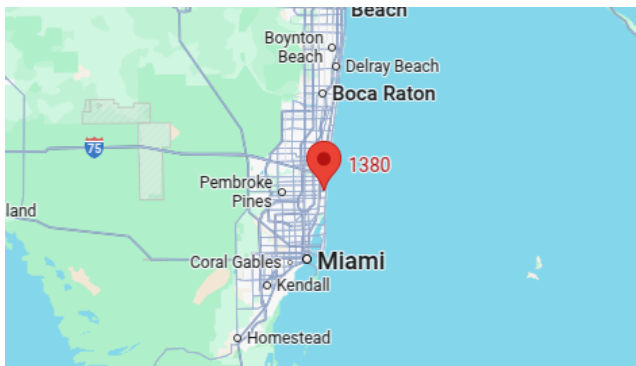
Компания имеет широкую сеть партнерств с крупными производителями яхт по всему миру и предоставляет услуги на нескольких языках, включая Русский, Украинский, Испанский и Английский. Офис компании расположен в Дания-Бич, штат Флорида, США.

Для получения дополнительной информации и просмотра доступных яхт вы можете посетить официальный сайт компании: <https://shestakovyachtsales.com/ru>

Контактная информация

Телефон: +1(954)274-4435 +7(918)465-66-44 **Email:** andrey@shestakovyachtsales.com

Адрес



1380 Weeping Willow Way, Hollywood,
Florida 33019