

2006 SEA RAY 44 SEDAN BRIDGE - SEA RAY



Производитель: [SEA RAY](#)

Ширина: 14' 0" (4.34 m)

Год постройки: 2006

Модель: 44 Sedan Bridge

Цена: \$155,000 USD Может измениться.

[Полное описание смотрите на нашем сайте](#)

Локация: Miami, United States

Длина по КВЛ: 44' 0" (13.41 m)

ОГЛАВЛЕНИЕ

ОПИСАНИЕ	3
СПЕЦИФИКАЦИИ	4
Основная информация	4
Размеры	4
Скорость, емкости и водоизмещение	4
Размещение	4
Корпус и палуба	5
Двигатели	5
ГАЛЕРЕЯ	6
ДЕТАЛЬНОЕ ОПИСАНИЕ	15
КОНТАКТЫ	20

ОПИСАНИЕ

Откройте для себя превосходные возможности дальних переходов на борту 2006 Sea Ray 44 Sedan Bridge, роскошной моторной яхты и крейсера с флайбриджем, мастерски сочетающей внушительную мощь, роскошный комфорт и вневременную утонченность. Оснащённая двумя дизельными двигателями Cummins, эта 45 футовая Sedan Bridge обеспечивает уверенное, отзывчивое управление и располагает просторной палубой с открытой планировкой, превосходно подходящей для приёма гостей. Внутри — изящные интерьеры, полностью оборудованный камбуз и уютные каюты для семьи и гостей, что делает её идеальным выбором как для уикендов, так и для длительных круизов.

СПЕЦИФИКАЦИИ

Основная информация

Категория:
Моторные яхты

Год постройки:
2006

Подкатегория:
Моторная яхта

Страна:
United States

Модельный год:
2006

Размеры

Длина:
44' 0" (13.41 m)

Ширина:
14' 0" (4.34 m)

Скорость, емкости и водоизмещение

Запас воды:
120 Gallons

Запас топлива:
350 Gallons

Размещение

Санузлы всего:
2

Корпус и палуба

Материал корпуса:

Fiberglass and Plastic Yachts

Проект корпуса:

Sea Ray

Материал палубы:

Fiberglass

Интерьер:

Sea Ray

Конфигурация корпуса:

N/A

Двигатели

Двигатели:

2

Тип двигателя:

Inboard

Производитель:

Cummins

Тип топлива:

Diesel

ГАЛЕРЕЯ

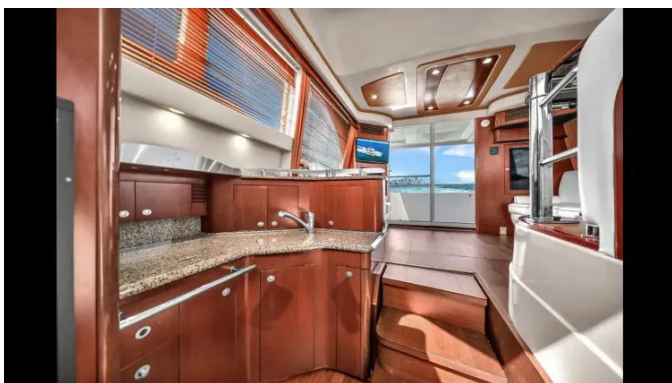




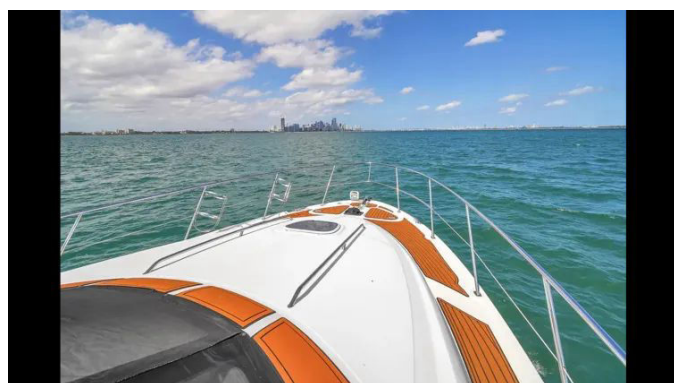


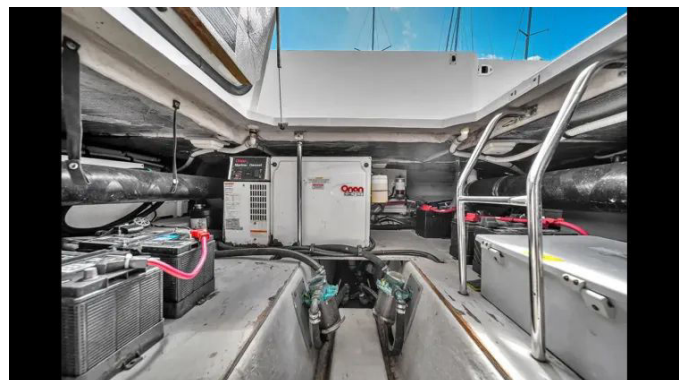












ДЕТАЛЬНОЕ ОПИСАНИЕ

Описание

Испытайте утонченное пребывание на борту Sea Ray 44 Sedan Bridge 2006 года выпуска, роскошной флайбридж яхты, которая гармонично сочетает в себе ходовые качества, комфорт и вневременной стиль. На дизельных двигателях twin Cummins эта сорока пятитонная (45 foot) яхта обеспечивает плавное, отзывчивое движение и уверенное управление, а открытая планировка салона и поднятый мостик приглашают к непринужденным развлечениям и панорамному наслаждению как в движении, так и на якоре. С изящной отделкой, полностью оборудованной камбузной зоной и удобными каютами для семьи и гостей она представляет собой идеальную платформу для расслабленных выходных и длительных морских приключений.

Дополнительная информация

Подойдя к кокпиту и войдя через раздвижную дверь из нержавеющей стали, вы попадете в светлый, воздушный салон с богатой отделкой из вишнёвой древесины, ручной уникальной отделкой, деревянным полом и выдержанными тканями. С левого борта удобный диван легко трансформируется в полноценную спальную поверхность, а с правого борта пространство украшает развлекательный центр с Samsung flatscreen TV, DVD, Apple TV и интерфейсом Fusion MS NRX200i, всё это дополняют деревянные жалюзи, потолочное LED освещение, мониторы угарного газа, цифровая система управления SMX AC, 12V розетка для аксессуаров и просторные нишевые отсеки для хранения в полу. Впереди с левого борта приподнятая столовая с глянцевой деревянной столешницей и нержавеющей поручнем открывает панорамный обзор;

напротив, с правого борта уютная барная стойка в стиле Corian над камбузом позволяет повару оставаться в центре общения.

Спустившись

по трем ступеням — каждая из которых откидывается, открывая комбинированную стирально сушильную машину — вы попадёте в камбуз, созданный для удовлетворения любого кулинара. Столешницы в стиле Corian и соответствующая барная стойка окружают глубокую мойку с однорычажным смесителем Grohe и крышкой из цельного материала; деревянный пол и нержавеющая поручня придают уровень судовой изысканности. Двухнапряжённое 120V/12V освещение создаёт атмосферу над встроенной Panasonic микроволновой/конвекционной печью, двухнапряжённым холодильником/морозильником Nova Kool и встраиваемой 120V двухконфорочной плитой Kenyon. Электровентилятор быстро удаляет пар, а продуманное хранение включает шкафы кладовые, ящики с отделением для столовых приборов, отсеки в полу и под ступенями, специальные места для бокалов и бутылок и аккуратно встроенный мусорный контейнер.

Впереди с левого борта гостевая

каюта предлагает две односпальные койки, которые при установке центральной вставки превращаются в королевскую кровать, вместительное пространство для хранения под койками, шкаф гардероб с кедровой обшивкой и подсветкой, встроенную тумбочку с столешницей, ночные светильники, иллюминатор и мониторы угарного газа, всё это за дверью с полной зеркальной поверхностью. Напротив расположен кладовой отсек камбуза, а далее по левому борту гостевая/дневная голова предлагается с приватным доступом как из салона, так и из гостевой каюты; в неё входят вакуумный туалет VacuFlush, электровентилятор, отдельный душ со скамьей, регулируемая душевая насадка Grohe за акриловой дверью, эллиптический поручень, круглый люк, аптечка и зеркальная тумба с столешницей в стиле Corian,

смесителем Grohe и раковиной.

В самой носовой части мастер каюта — тихая зона отдыха вокруг центральной кровати «queen» с выдвижными ящиками для хранения под ней, по бортам расположены шкафчики для хранения у бортов, боковые полки и отсеки в полу. Две вешалки шкафа с кедровой обшивкой решают гардеробные потребности, а развлечение обеспечивает Samsung LCD flatscreen TV с DVD плеером. Люк аварийный выход в потолке пропускает дневной свет и свежий воздух, а настенные светильники и цифровая система SMX AC поддерживают комфорт.

Смежная мастер голова повышает приватность и удобство благодаря отдельному входу, VacuFlush, электровентилятору, отдельному душевому отсеку со скамьей и акриловой дверью, световому люку, аптечке и зеркальной тумбе с столешницей из цельного материала, смесителем Grohe и раковиной со шкафчиком для хранения.

На открытом воздухе

кокпит спроектирован для комфортной жизни и практичного доступа: поручни, потолочные и скрытые источники света усиливают безопасность и атмосферу, имеется транцевые двери к плавательной платформе, Isotherm холодильник в кокпите, транцевая душевая с горячей и холодной водой, боковые отсеки для хранения, хранение на кормовой палубе, GFI защищённые 120V розетки и выделенный люк для обслуживания двигателя. Формованные стеклопластиковые лестницы слева и справа ведут легко на бортовые проходы и на флайбридж, где закрывающаяся дверь снижает шум и обеспечивает безопасность гостей. На верхней палубе расположены два штурманских кресла с подкреплением, обращённые к приборной панели с высокоглянцевой отделкой, а позади большой U образный диван с местом для хранения под ним трансформируется в привлекательный солярий. Комфорт дополняют LED освещение, тент Bimini для тени, акустика Fusion и

Toshiba flatscreen TV для приятного времяпрепровождения на якорю.

На

посту управления уверенность и возможности — в центре внимания: навигацию и контроль обеспечивают Garmin GPSMAP 7612, Garmin xHD радар, Raymarine HybridTouch с plotter/GPS и автопилот Raymarine, всё это интегрировано с многофункциональным дисплеем Cummins SmartCraft и компасом Ritchie. Точная подстройка хода осуществляется при помощи управления Bennett trim tabs и носового пропульсивного устройства Vetus, а также прожектор с пультом, Clarion CD/stereo, гидравлический рулевой механизм, система аварийного запуска двигателя и интерфейс Fusion MS NRX300, что делает пост управления готовым к реальному круизному использованию.

Электроснабжение надежно и готово к

круизам: аккумуляторы Interstate высокой цикличности, зарядно конвертер 120V/50 amp, двойное швартовное питание 120V/30 amp с 50 футовым кабелем. Связь обеспечивается входом TV/phone с TV антенной, ТВ кабелем для берега и телефонной линией, а трансформаторы шнуров и два изоляционных блока 120V/30 amp добавляют защиту и гибкость.

В машинном отделении заложены

удобство обслуживания и надежность: два двигателя Cummins QSC 8.3 дизельные мощностью по 500 hp каждый имеют 1141 часов наработки и работают через трансмиссии ZF, модель ZF 280 1A с передаточным отношением 1.769. Очистку топлива обеспечивают фильтры Racor 900MA. Энергопитание судна обеспечивает дизель генератор Kohler мощностью девять kW с примерно 1600 часами работы. Меры безопасности и инфраструктура включают автоматические датчики высокого уровня воды — один в трюме и один в каюте — три 12V шламовых насоса, автоматические 12V вентиляторы, насосы сбора капель из двигателя в трюме, подводный выхлоп, автоматическую систему пожаротушения

SeaFire, моторный отсек с гелевым покрытием и изоляцией, а также систему Reverso для замены масла, упрощающую обслуживание.

Компания предоставляет сведения о судне добросовестно, но не может гарантировать точность данной информации или состояние судна. Покупателям рекомендуется привлекать своих агентов или сюрвейеров для проверки и подтверждения интересующих деталей. Судно предлагается с возможностью предварительной продажи, изменения цены или отзыва без предварительного уведомления.

Двигатель

Силовая установка представлена двумя дизельными двигателями Cummins QSC 8.3 внутренней установки, каждый развивает 500 hp и имеет 1141 часов наработки. Эта скоординированная пара обеспечивает плавную, эффективную работу и уверенное маневрирование как при спокойном круизе, так и в условиях ограниченного пространства.

Характеристики

Общая длина по ватерлинии составляет 44 ft при ширине по миделю 14.25 ft, корпус — из стеклопластика. Танки включают бак для пресной воды на 120 gal, топливный бак на 350 gal и сточный бак на 42 gal.

Рассадка включает две гостевые каюты и две головы, что обеспечивает комфортное круизное размещение для семьи и друзей.

КОНТАКТЫ

Shestakov Yacht Sales — это брокерская компания, специализирующаяся на продаже и обслуживании яхт по всему миру. Компания предлагает услуги по покупке и продаже как новых, так и подержанных моторных яхт, парусных судов и роскошных супер и мега яхт. Они также предоставляют услуги по регистрации яхт, страхованию, техническому обслуживанию, подбору экипажа и организации чартеров в США, Канаде, Латинской Америке, Карибском бассейне, в Европе и на Багамах.

Основатель и ведущий брокер компании — Андрей Шестаков, лицензированный и сертифицированный специалист с обширным опытом в области морской инженерии и судостроения.

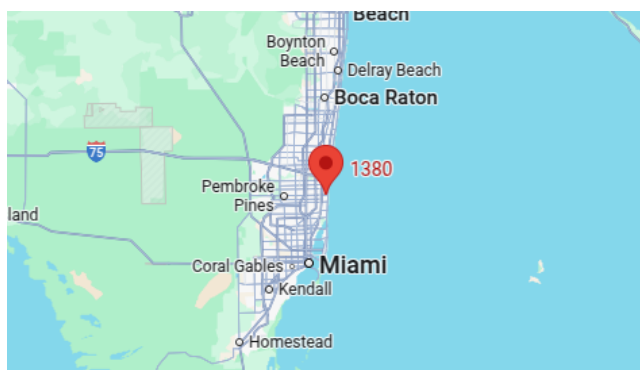
Компания имеет широкую сеть партнерств с крупными производителями яхт по всему миру и предоставляет услуги на нескольких языках, включая Русский, Украинский, Испанский и Английский. Офис компании расположен в Дания-Бич, штат Флорида, США.

Для получения дополнительной информации и просмотра доступных яхт вы можете посетить официальный сайт компании: <https://shestakovyachtsales.com/ru>

Контактная информация

Телефон: +1(954)274-4435 +7(918)465-66-44 **Email:** andrey@shestakovyachtsales.com

Адрес



1380 Weeping Willow Way, Hollywood,
Florida 33019