

## ROBIN'S NEST - VANQUISH YACHTS



**Производитель:** [VANQUISH YACHTS](#)

**Длина по КВЛ:** 45' 0" (13.72 m)

**Год постройки:** 2023

**Ширина:** 13' 0" (4.09 m)

**Модель:** VQ45 Veloce Hardtop

**Макс. осадка:** 9' 10" (3 m)

**Цена:** \$1,470,000 USD Может измениться.  
[Полное описание смотрите на нашем сайте](#)

**Крейсерская скорость:** 40 Knots (46.03 MPH)

**Локация:** Boca Raton, United States

**Макс. скорость:** 60 Knots (69.05 MPH)

# ОГЛАВЛЕНИЕ

---

<b>ОПИСАНИЕ .....</b>	<b>3</b>
<b>СПЕЦИФИКАЦИИ .....</b>	<b>5</b>
Основная информация .....	5
Размеры .....	5
Скорость, емкости и водоизмещение .....	5
Размещение .....	6
Корпус и палуба .....	6
Двигатели .....	6
<b>ГАЛЕРЕЯ .....</b>	<b>7</b>
<b>ДЕТАЛЬНОЕ ОПИСАНИЕ .....</b>	<b>14</b>
<b>КОНТАКТЫ .....</b>	<b>19</b>

## ОПИСАНИЕ

“Robin’s Nest” — одна из наиболее полно укомплектованных версий VQ45 из когда либо выпущенных, свидетельство голландского мастерства с прочным, полностью сварным корпусом из алюминия, который воплощает философию «перепроектированной» прочности истинной роскошной моторной яхты. В равной мере спорт яхта и опен яхта с происхождением от тендера для суперяхт, она сочетает скульптурные линии с целенаправленной инженерией, создавая скоростной круизер, который на море ощущается незыблемо уверенным, а в марине безупречно отточенным.

Привод обеспечивают четыре подвесных двигателя Mercury Verado 600 hp V12, дарящие захватывающее ускорение, мгновенный выход на глиссирование и максимальную скорость свыше 60 узлов. Точное управление джойстиком со Skyhook для удержания позиции и носовой подруливающий винт делают маневрирование в ограниченных пространствах интуитивным, а гиростабилизатор Seakeeper 6 и автоматические интерцепторные табы ZipWake обеспечивают уверенное поведение как в пути, так и на якоре. В сумме получается экспресс круизер, который прорезает волны, держит курс и гасит качку с повадками существенно большей моторной яхты.

План палубы рассчитан на свободное общение и естественный поток: глубокие, удобные места для сидения расположены в кокпите и на носовой палубе; полноценные обходные проходы по бортам ведут вперёд к обширным зонам для отдыха и щедрому солнцезащитному лежаку; индивидуальный хардтоп с трехсторонней стеклянной обшивкой защищает пост управления с кондиционером, обеспечивая комфорт в ненастную погоду. Распахивающиеся трапы для посадки на левом и правом борту упрощают бортовой доступ, а искусственный тиковый

настил тянется от носа до кормы, придавая теплоту и современный характер. Под палубой каюта удивительно просторно обустроена для 45 футового дневного катера и уик энд круизера: полноценная спальная зона, оборудованный камбуз, бортовые окна, пропускающие дневной свет, и отдельный санузел с отдельной душевой для лёгких ночёвок.

Владелец заказал безкомпромиссный пакет электроники и систем: полный навигационный комплект Garmin, модернизированная аудиосистема JL Audio, заливающая открытую кормовую зону насыщенным, чистым звуком, и тепловизионная камера FLIR для уверенной эксплуатации в тёмное время суток. Подводные LED огни создают эффектное свечение на якоре, а Besenzoni тиковая пассерелла/плавательная лестница с артикулирующим гидравлическим механизмом поднимают уровень элегантности при посадке и выходе в воду. Якорная система через корпус и электрическая лебёдка завершают укомплектовку, готовую к выходу в море.

Энергоснабжение и управление мощностью выполнены на премиальном уровне: поддержка AC/DC от дизель генератора Northern Lights, а также комплексная система Victron Energy с инвертором для тихой работы без генератора и подачи переменного тока. Цифровая система коммутации EmpirBus интегрирует и централизует управление для интуитивной эксплуатации. Обслуживалась капитаном с момента поставки и полностью в курсе всех сервисных работ, с недавней обработкой днища, завершённой 1/26, эта выделяющаяся Vanquish привлекает взгляды в любой гавани — быстрая, изящная и неоспоримо роскошная, частично открытый дневной катер, частично экспресс круизер и полностью незабываема.

# СПЕЦИФИКАЦИИ

## Основная информация

**Категория:**

Моторные яхты

**Год постройки:**

2023

**Подкатегория:**

Крейсер

**Страна:**

United States

**Модельный год:**

2023

## Размеры

**Длина:**

45' 0" (13.72 m)

**Макс. осадка:**

9' 10" (3 m)

**Ширина:**

13' 0" (4.09 m)

## Скорость, емкости и водоизмещение

**Крейсерская скорость:**

40 Knots (46.03 MPH)

**Запас воды:**

53 Gallons

**Макс. скорость:**

60 Knots (69.05 MPH)

**Запас топлива:**

793 Gallons

## Размещение

---

Санузлы всего:

1

## Корпус и палуба

---

**Материал корпуса:**

Aluminum Yachts

**Проект корпуса:**

N/A

**Материал палубы:**

Aluminum

**Интерьер:**

N/A

**Конфигурация корпуса:**

Deep Vee

## Двигатели

---

**Двигатели:**

4

**Тип двигателя:**

Outboard

**Производитель:**

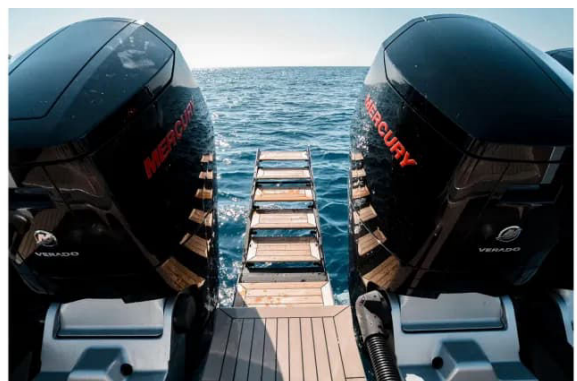
Mercury

**Тип топлива:**

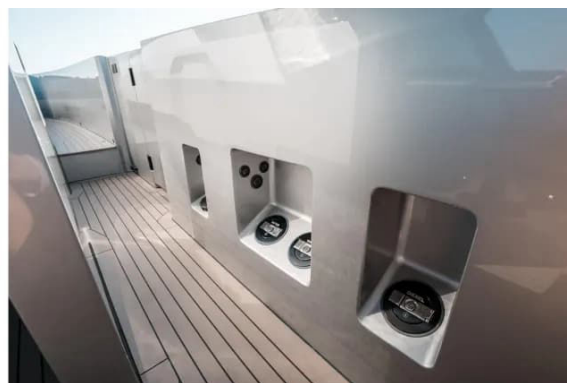
Gas/Petrol

# ГАЛЕРЕЯ

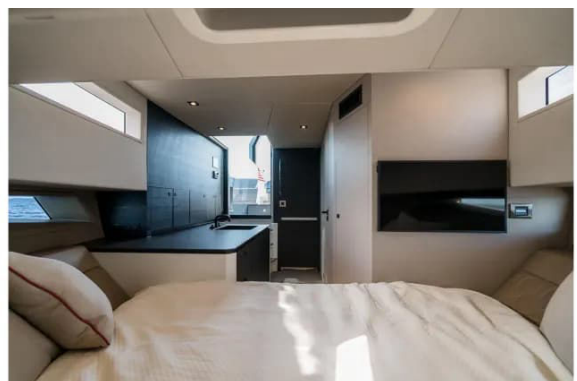
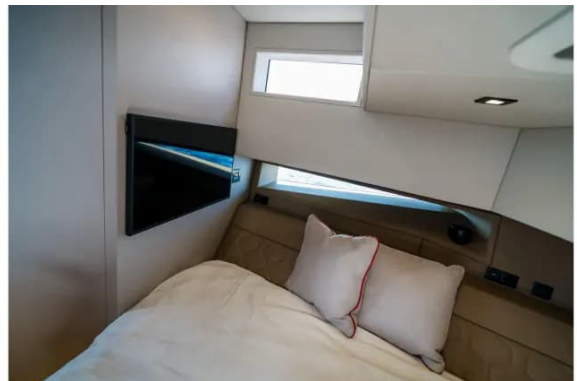
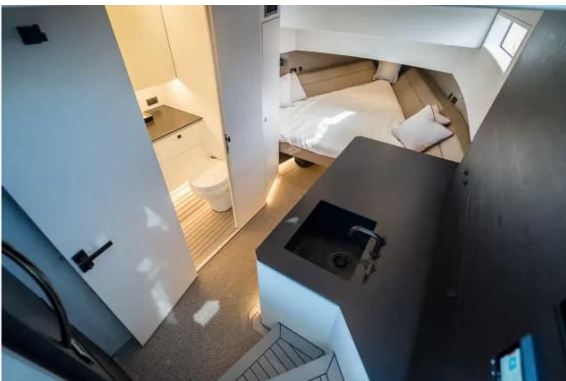














# ДЕТАЛЬНОЕ ОПИСАНИЕ

---

## Транец

---

У транца размещены четыре двигателя Mercury 600 V12 с наработкой четыреста пятьдесят часов, обеспечивающие внушительную мощность и контролируемые интуитивным джойстиком и системой удержания позиции Skyhook для легких маневров. Интерцепторные тримтабли ZipWake точно настраивают углы килеватости и экономичность хода, а подводные огни — по три с левого борта и по три с правого — озаряют след ярким светом. Артикулирующая пассажная трапесса Besenzoni (вверх/вниз) с тиковыми ступенями и съемными перилами эффектно принимает гостей на фальштиковую палубу. Розетка шорт-пауэр, душ с пресной водой и ненавязчивая подсветка у уреза воды повышают комфорт, а встроенные динамики сопровождают вашу музыку от причала до якорной стоянки.

## Задняя палуба

---

Задняя палуба превращает отдых в искусство: электрический задний навес появляется по касанию, мягко убирая палящее солнце. Глубокая U-образная зона сидений с большим объемом для хранения окружает большой стол, оснащенный пятью подстаканниками, всё это расположено на элегантной фальштиковой палубе. Атмосферу задают встроенные динамики и тёплая подсветка, а выдвигающиеся кнехты готовы аккуратно уложить швартовы, не нарушая чистой современной эстетики.

## Закрытая рулевая рубка

---

Уверенно управляйте из закрытой рулевой рубки, окруженной стеклянной трехсторонней оболочкой с двумя стеклоочистителями для ясности обзора в любых условиях. Два многофункциональных дисплея Garmin 8616 формируют профессиональный комплект, дополненный радиостанцией Garmin VHF, датчиком GT51M и автопилотом, интегрированным через Mercury. Точные ручки газа Mercury, индикатор двигателя и джойстик с системой Skyhook дают деликатное и интуитивное управление. Места для рулевого и штурмана оснащены откидными подставками для ног, подстаканниками и местом для хранения, под ними интегрирован холодильник Isotherm, а отдельный кондиционер рулевой рубки поддерживает комфортную температуру. Скользящая входная дверь ведет в каюту, а небольшой дисплей Garmin над дверью позволяет быстро проверить систему в движении.

## Бортовые проходы

---

Движение к носу безопасно и бесшовно по бортовым проходам с покрытием под тик, где элегантно интегрированы выдвижные кнехты и подсветка. Сзади по левому борту предусмотрен специальный отсек для хранения рымов, который держит снаряжение в порядке и под рукой. Заполнители для воды, дизеля и бензина утоплены для удобства обслуживания, а распахивающиеся трапы по левому и правому борту упрощают посадку в любой стоянке.

## Нос

---

Нос приглашает к солнцу и беседе: здесь расположен увеличенный солярий с шестью утопленными подстаканниками и вертикальной

сидячей зоной у переднего ограждения. Впереди впереди расположена U-образная лаунж-зона вокруг стола с четырьмя подстаканниками; вся зона обслуживается динамиками, двенадцативольтовыми розетками и мягкой подсветкой. Практичность соседствует с изяществом в виде сквозного корпуса якоря, лебедки с дистанционным управлением, съемных ходовых огней и ручного съемного тента. Носовой\_thruster готов обеспечить тонкую отработку маневров в стесненных местах с уверенностью и точностью.

## Каюта

---

Спустившись по трем ступеням с покрытием под тик на фальштиковую палубу с съемным ковровым покрытием, вы попадете в каюту, залитую естественным светом из бортовых иллюминаторов. Справа расположена тщательно оборудованная камбузная зона с ледогенератором Isotherm, микроволновой печью, мойкой и вместительными отсеками для хранения, дополненная холодильником Isotherm по центру сзади. Судовые системы собраны на выделенном дисплее Garmin, а стереосистема JL Audio задает звуковую атмосферу. Впереди размещена полноценная спальная зона с подсветкой, подстаканниками и розетками, напротив которой на передней левой переборке смонтирован плоский экран телевизора; гардеробный шкаф слева сохраняет одежду в аккуратном состоянии. Полная санузловая зона включает умывальник, тумбу и места для хранения, а отдельный душ с ручным душем и сиденьем обеспечивает неспешный комфорт в пути.

## Жёсткий верх

---

Над всем этим расположен жёсткий верх с индивидуальным мачтовым сооружением, на котором установлены закрытая антенна-радары Garmin,

прожектор, EPIRB, съемная полноразмерная LED-люстра, тепловизионная камера FLIR и купол KVH SAT TV, а венчает конструкцию якорная огня. Сзади выдвижной тент расширяет зону прохлады над палубой, а утопленная подсветка и люки с крышками позволяют вам управлять атмосферой от рассвета до заката.

## Механическое помещение (лазарет)

Под сидениями у плавательной платформы гидравлически приводимая в действие запираемая крышка открывает доступ в тщательно организованное механическое помещение. Энергетическую устойчивость обеспечивает дизель-генератор Northern Lights с наработкой 550 часов, питающий аккумуляторный банк Odyssey через изоляционные трансформаторы Victron, дополненный четырьмя преобразователями Victron Orion DC to DC, двумя зарядными устройствами Victron Phoenix Smart Chargers, инверторным зарядным устройством Victron Quattro и двумя распределительными системами Victron Lynx для чистого и надежного питания. Модули Garmin AIS и эхолота интегрированы с бортовой электроникой, система Arid Bilge помогает поддерживать сухость помещений, а распределительный короб Empires централизует цепи. Качество воды обеспечивается системой обратного осмоса SpotZero для подачи с причала, горячая вода создается бойлером объемом 40 литров, а плавность хода гарантирует гиростабилизатор SeaKeeper 6 (136 часов работы; 87 часов на море). Безопасность подкреплена сервисно расположенными розетками и автоматической системой пожаротушения для душевного спокойствия.

## Отказ от ответственности

Сведения об этой яхте предоставлены добросовестно, однако точность

информации и состояние судна не гарантируются и не подтверждаются. Судно предлагается с возможностью предварительной продажи, изменения цены или снятия с предложения без уведомления. Представленная информация носит удобный справочный характер для клиентов и не призвана являться прямым заверением о продаже конкретной яхты.

# КОНТАКТЫ

Shestakov Yacht Sales — это брокерская компания, специализирующаяся на продаже и обслуживании яхт по всему миру. Компания предлагает услуги по покупке и продаже как новых, так и подержанных моторных яхт, парусных судов и роскошных супер и мега яхт. Они также предоставляют услуги по регистрации яхт, страхованию, техническому обслуживанию, подбору экипажа и организации чартеров в США, Канаде, Латинской Америке, Карибском бассейне, в Европе и на Багамах.

Основатель и ведущий брокер компании — Андрей Шестаков, лицензированный и сертифицированный специалист с обширным опытом в области морской инженерии и судостроения.

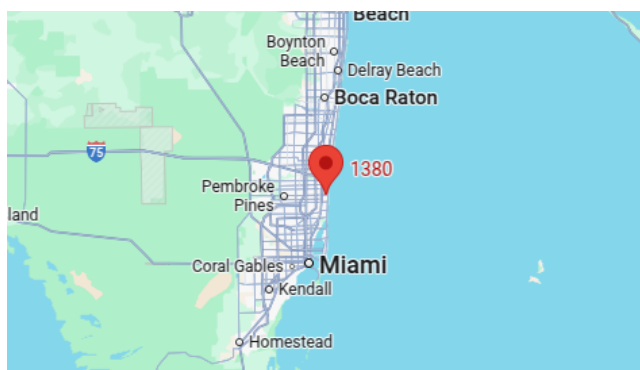
Компания имеет широкую сеть партнерств с крупными производителями яхт по всему миру и предоставляет услуги на нескольких языках, включая Русский, Украинский, Испанский и Английский. Офис компании расположен в Дания-Бич, штат Флорида, США.

Для получения дополнительной информации и просмотра доступных яхт вы можете посетить официальный сайт компании: <https://shestakovyachtsales.com/ru>

## Контактная информация

**Телефон:** +1(954)274-4435 +7(918)465-66-44 **Email:** andrey@shestakovyachtsales.com

## Адрес



1380 Weeping Willow Way, Hollywood,  
Florida 33019