

STRANGE MAGIC II - TIARA



Производитель: [Tiara](#)

Длина по КВЛ: 45' 0" (13.87 m)

Год постройки: 2018

Ширина: 14' 0" (4.52 m)

Модель: C44 Coupe

Мин. осадка: 12' 0" (3.67 m)

Цена: \$779,000 USD Может измениться.

Макс. осадка: 13' 1" (4 m)

[Полное описание смотрите на нашем сайте](#)

Локация: Saint Clair Shores, United States

Крейсерская скорость: 27 Knots (31.07 MPH)

Макс. скорость: 31 Knots (35.67 MPH)

ОГЛАВЛЕНИЕ

ОПИСАНИЕ	3
СПЕЦИФИКАЦИИ	4
Основная информация	4
Размеры	4
Скорость, емкости и водоизмещение	5
Размещение	5
Корпус и палуба	5
Двигатели	6
ГАЛЕРЕЯ	7
ДЕТАЛЬНОЕ ОПИСАНИЕ	14
КОНТАКТЫ	18

ОПИСАНИЕ

Воспользуйтесь шансом подняться на борт роскошной моторной яхты с небольшой наработкой часов, оснащённой стабилизатором Seakeeper и находящейся в безупречном пресноводном состоянии на Великих озёрах. Strange Magic II — это 2018 Tiara 44 Coupe, оснащённая двумя бортовыми дизелями Volvo D6-435D-F, судно, которое объединяет знаменитую прочность Tiara Yachts, уверенную мореходность и продуманную планировку жилых помещений в экспресс-крейсер/спорт-купе, созданное для лёгкого, роскошного плавания.

Салон залит светом благодаря широким окнам и электроприводному люку, создавая воздушный, гостеприимный интерьер, где изысканная отделка свидетельствует о внимании Tiara к деталям. Кормовой камбуз плавно переходит в кокпит через раздвижную стеклянную дверь, обеспечивая бесшовное единение внутреннего и наружного пространства для приёмов гостей и приятного отдыха во время перехода. Ниже расположены две представительные каюты и один санузел с отдельной душевой кабиной, образующие практичную и комфортную планировку для уик-эндов или дальних путешествий; передняя главная каюта владельца оборудована островной койкой и щедрыми местами для хранения, а в гостевой каюте два односпальных места собираются в просторную двуспальную кровать.

Тщательно обслуженная и полно укомплектованная, Strange Magic II оснащена современной навигационной электроникой, генератором, системой кондиционирования воздуха и премиальной отделкой Tiara по всему судну — элегантная, хорошо оснащённая яхта, готовая к следующему приключению.

СПЕЦИФИКАЦИИ

Основная информация

Категория:

Моторные яхты

Год постройки:

2018

Подкатегория:

Крейсер

Страна:

United States

Модельный год:

2018

Размеры

Длина:

45' 0" (13.87 m)

Ширина:

14' 0" (4.52 m)

Мин. осадка:

12' 0" (3.67 m)

Макс. осадка:

13' 1" (4 m)

Скорость, емкости и водоизмещение

Крейсерская скорость:
27 Knots (31.07 MPH)

Запас воды:
120 Gallons

Макс. скорость:
31 Knots (35.67 MPH)

Запас топлива:
585 Gallons

Водоизмещение:
28000 Pounds

Размещение

Спальных мест:
6

Санузлы всего:
2

Корпус и палуба

Материал корпуса:
Fiberglass and Plastic Yachts

Проект корпуса:
Tiara Yachts

Материал палубы:
Fiberglass

Интерьер:
Tiara Yachts

Конфигурация корпуса:
Planing

Двигатели

Двигатели:

2

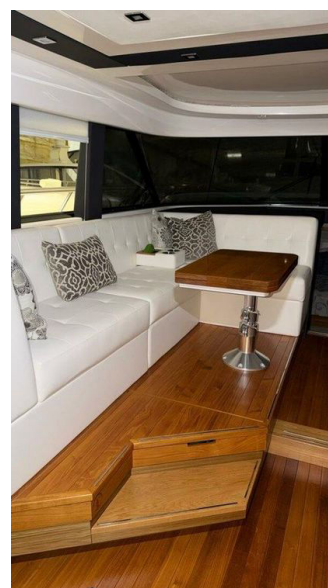
Тип топлива:

Diesel

Производитель:

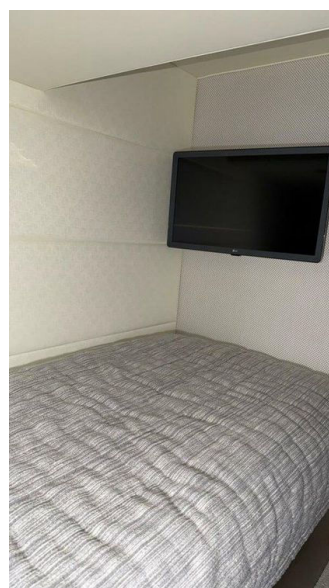
Volvo

ГАЛЕРЕЯ

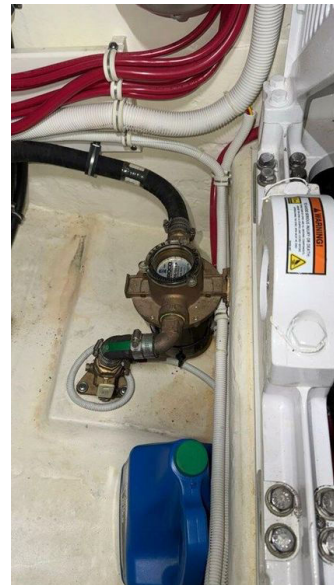














ДЕТАЛЬНОЕ ОПИСАНИЕ

Размещение

Приглашающий с первого шага на борт, интерьер обшит теплыми элементами из тика и украшен легким мягким виниловым потолочным покрытием и классическим тиком на настиле каюты, что создаёт атмосферу вечной элегантности и уюта; в носовой главной каюте расположена двуспальная кровать, обеспечивающая спокойный сон, в то время как средняя каюта предлагает две односпальные койки, которые легко трансформируются под ситуацию, и одна просторная санузел-камера обеспечивает подлинный комфорт яхты с туалетом VacuFlush, отдельным душем, раковиной и тщательно оборудованным туалетным столиком, а светлый открытый салон с большими окнами и удобными местами для сидения перетекает к корме в камбуз, где столешницы из твердого композитного материала обрамляют раковину из нержавеющей стали, холодильник, морозильник, варочную панель и микроволновую печь для безупречного приёма гостей; продуманность дизайна видна в изобилии места для хранения в точно подогнанных шкафах, ящиках и отсеках, четырёхзонной климатической системе Dometic с реверсивным циклом обогрева и охлаждения и 12 вольтовым светодиодном освещении по всему судну, а развлекательная часть не менее изысканна — три плоских телевизора Samsung в салоне, главной и гостевой каютах и стереосистема Fusion MS-NRX300 наполняют пространство атмосферой благодаря нескольким динамикам.

Камбуз

Созданный для кулинарного комфорта, кормовой камбуз фокусируется вокруг квадратной раковины из нержавеющей стали, вмонтированной в

изящную столешницу из Corian, при этом холодильник Isotherm с двумя выдвижными ящиками поддерживает запасы в порядке и всегда под рукой; двухконфорочная варочная поверхность Kenyon и микроволновая печь Samsung с лёгкостью справляются как с утренним кофе, так и с вечерним обслуживанием, гарантируя, что пространство работает так же прекрасно, как и выглядит.

Электрооборудование

Уверенность в море начинается с чистого и надёжного питания: питание от причала 120/240 В переменного тока управляется системой Glendinning Cablemaster, в то время как 12 вольтовая система постоянного тока поддерживает жизненно важные потребители на борту; мощное зарядное устройство для аккумуляторов и инвертор работают в связке с панелью генератора Cummins Onan для бесшовного управления энергией, а продуманное освещение по всей каюте и машинным помещениям обеспечивает видимость и безопасность в любой точке судна.

Электроника и навигация

Единая навигационная среда Garmin упрощает управление: радиостанция Garmin GHS10 обеспечивает чёткую связь, антенна-радар Garmin GMR624 с открытой решёткой точно отображает цели, а пара многофункциональных дисплеев Garmin GPSMAP 7612 обеспечивает интуитивное и резервированное управление; автопилот Garmin AP Reactor держит курс уверенно, в то время как эхолотационный модуль Garmin GSD 24 передаёт богатую подводную картину непосредственно на многофункциональные дисплеи, объединяя данные и принятие решений на рулевой рубке.

затемнёнными иллюминаторами для естественной вентиляции, а якорный рундук с десятидюймовым кнехтом у лебёдки поддерживает арсенал якорного оборудования в порядке; комфорт повышается белым тентовым ограждением кормовой палубы с окнами из поликарбоната в состоянии, как новый, и выдвижным белым солнцезащитным тентом, а практичность выражена в системах пресноводной и морской промывки кокпита и якорного рундука, насосе морской воды Shurflo Blaster с ресивером, и душевой насадке с горячей и холодной пресной водой на кормовой палубе, в завершающем наборе идут три белых надувных фендера, швартовные концы и четыре держателя удилиц аккуратно встроенные в кормовой борт.

КОНТАКТЫ

Shestakov Yacht Sales — это брокерская компания, специализирующаяся на продаже и обслуживании яхт по всему миру. Компания предлагает услуги по покупке и продаже как новых, так и подержанных моторных яхт, парусных судов и роскошных супер и мега яхт. Они также предоставляют услуги по регистрации яхт, страхованию, техническому обслуживанию, подбору экипажа и организации чартеров в США, Канаде, Латинской Америке, Карибском бассейне, в Европе и на Багамах.

Основатель и ведущий брокер компании — Андрей Шестаков, лицензированный и сертифицированный специалист с обширным опытом в области морской инженерии и судостроения.

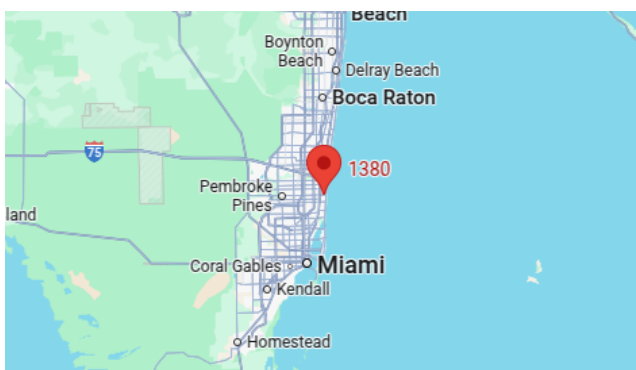
Компания имеет широкую сеть партнерств с крупными производителями яхт по всему миру и предоставляет услуги на нескольких языках, включая Русский, Украинский, Испанский и Английский. Офис компании расположен в Дания-Бич, штат Флорида, США.

Для получения дополнительной информации и просмотра доступных яхт вы можете посетить официальный сайт компании: <https://shestakovyachtsales.com/ru>

Контактная информация

Телефон: +1(954)274-4435 +7(918)465-66-44 **Email:** andrey@shestakovyachtsales.com

Адрес



1380 Weeping Willow Way, Hollywood,
Florida 33019