



SHESTAKOV

Yacht Sales

## GRAND JOUR - undefined



**Год постройки:** 1989

**Ширина:** 14' 0" (4.50 m)

**Модель:** 46 Classic

**Макс. осадка:** 14' 6" (4.42 m)

**Цена:** \$115,000 USD Может измениться.  
[Полное описание смотрите на нашем сайте](#)

**Крейсерская скорость:** 10 Knots (11.51 MPH)

**Локация:** City of Chesapeake, United States

**Макс. скорость:** 18 Knots (20.71 MPH)

**Длина по КВЛ:** 46' 0" (14.02 m)

Если вы хотите купить яхту **GRAND JOUR** - или вам нужна помощь в ответах на любые вопросы, касающиеся покупки, продажи или аренды яхты, позвоните по телефону **+1(954)274-4435** или нажмите здесь <https://shestakovyachtsales.com>

# ОГЛАВЛЕНИЕ

---

<b>ОПИСАНИЕ .....</b>	<b>3</b>
<b>СПЕЦИФИКАЦИИ .....</b>	<b>4</b>
Основная информация .....	4
Размеры .....	4
Скорость, емкости и водоизмещение .....	4
Размещение .....	4
Корпус и палуба .....	5
Двигатели .....	5
<b>ГАЛЕРЕЯ .....</b>	<b>6</b>
<b>ДЕТАЛЬНОЕ ОПИСАНИЕ .....</b>	<b>12</b>
<b>КОНТАКТЫ .....</b>	<b>21</b>

## ОПИСАНИЕ

---

GRAND JOUR — Grand Banks 46 Classic (1990)

GRAND JOUR — это выдающийся классический траулер Grand Banks 46 Classic 1990 года, сочетающий неподвластные времени линии корпуса по системе Ray Hunt и знаменитое мастерство судостроения Grand Banks. Эта моторная яхта создана для дальних круизов, предлагая сбалансированное сочетание комфорта, мореходности и надежности.

Обновлённые алюминиевые топливные баки обеспечивают повышенную ёмкость и безопасность при продолжительных переходах.

Полная ревизия силовой установки и капитальный ремонт узлов двигателя вернули судну надёжность и готовность к большим расстояниям.

Классическая архитектура интерьеров Grand Banks: роскошные, но функциональные каюты, просторный салон и практичная планировка для жизни на борту.

Прочная и проверенная конструкция корпуса Ray Hunt гарантирует уверенное поведение в разных морских условиях и комфортный крейсер. GRAND JOUR идеально подойдёт владельцу, который ценит элегантность классической моторной яхты и хочет получить надёжное судно для длительных круизов. Это привлекательная возможность приобрести классический Grand Banks с обновлёнными системами, готовый к новым путешествиям и незабываемым морским маршрутам.

# СПЕЦИФИКАЦИИ

## Основная информация

**Модельный год:**  
1990

**Страна:**  
United States

**Год постройки:**  
1989

## Размеры

**Длина:**  
46' 0" (14.02 m)

**Макс. осадка:**  
14' 6" (4.42 m)

**Ширина:**  
14' 0" (4.50 m)

## Скорость, емкости и водоизмещение

**Крейсерская скорость:**  
10 Knots (11.51 MPH)

**Запас воды:**  
300 Gallons

**Макс. скорость:**  
18 Knots (20.71 MPH)

**Запас топлива:**  
600 Gallons

## Размещение

**Санузлы всего:**  
2

## Корпус и палуба

---

**Материал корпуса:**

Fiberglass and Plastic Yachts

**Проект корпуса:**

N/A

**Материал палубы:**

Fiberglass

**Интерьер:**

N/A

**Конфигурация корпуса:**

N/A

## Двигатели

---

**Двигатели:**

2

**Тип двигателя:**

Inboard

**Производитель:**

CAT

**Тип топлива:**

Diesel

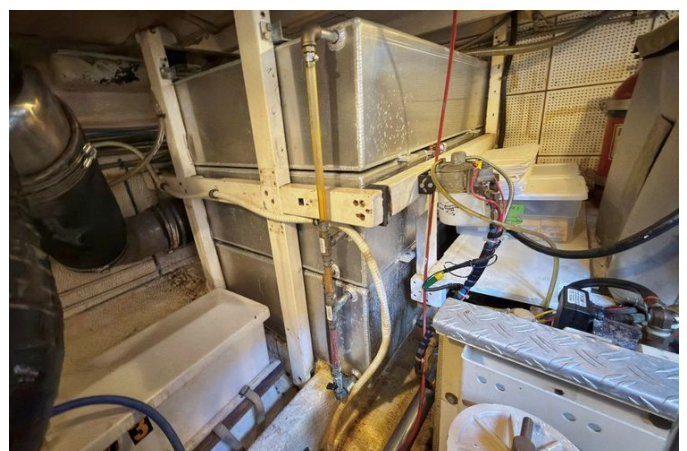
# ГАЛЕРЕЯ













# ДЕТАЛЬНОЕ ОПИСАНИЕ

## Обзор

Гости поднимаются на борт со швертдека или кормовой палубы и сразу попадают на широкие проходные палубы из тика, дополненные классическими тиковыми перилами, стойками из нержавеющей стали и тиковыми накладками по кромке палубы, которые обеспечивают безопасное и элегантное передвижение по судну. Её узнаваемый силуэт траулера остаётся вне времени, привлекая восхищённые взгляды в каждой гавани. Внутри богатая тиковая столярка и обилие естественного света создают тёплую, гостеприимную атмосферу, присущую Grand Banks. Салон оборудован просторными местами для отдыха, барной зоной и развлекательным центром, с гибкими вариантами обеденной планировки и широкими открывающимися окнами, которые обеспечивают превосходную вентиляцию и панорамные виды. В носовой части нижний пост управления даёт отличную обзорность, удобную дверь у штурвала и непринуждённые места для сидения, позволяющие гостям оставаться вовлечёнными в ходе перехода. К корме расположена полноширокая каюта владельца с кроватью queen с проходами по периметру, большим объёмом хранения, выделенным рабочим местом и собственным санузлом с отдельными помещениями для туалета и душевой кабины; многочисленные открывающиеся окна наполняют сьют светом и свежим воздухом, создавая спокойное убежище после дня на воде. Носовые каюты обеспечивают комфортное размещение для гостей с вторым санузлом и отдельной душевой, что делает GRAND JOUR одинаково подходящей для круизных пар, семейных путешествий или длительного пребывания на борту. Камбуз удобно спланирован для жизни в плавании, с большим объёмом хранения, двойной холодильной установкой,

встроенным в столешницу морозильником, просторными рабочими поверхностями и лёгким доступом как в салон, так и в гостевые помещения. Просторный флайбридж открывает панорамные виды, предлагает множество мест для сидения, обновлённую электронику и более новый тент Vimini — привлекательную площадку для приёма гостей или простого наслаждения переходом. Лебёдушно крановая система на солнечной палубе упрощает работу с прилагаемым тендером Highfield UL310 RIB с подвесным мотором Tohatsu мощностью 15 HP, позволяя без усилий исследовать уединённые якорные стоянки и прибрежные уголки. За движение отвечают два дизельных двигателя CAT 3208TA, профессионально восстановленные и имеющие менее 50 часов с момента переборки, а шесть алюминиевых топливных баков, установленных в 2019 году, обеспечивают примерно 600 gallons топлива. Продуманная планировка с двумя каютами и двумя санузлами сосредоточена вокруг полноширокой кормовой каюты владельца, а складывающаяся мачта уменьшает высоту надстройки с примерно 23 feet 7 inches до 13 feet, повышая гибкость при выборе маршрутов.

## Салон

---

Паркетный пол из тика бесшовно проходит по всему салону, создавая теплую и изысканную атмосферу. Большие открывающиеся окна наполняют интерьер естественным светом и впускают освежающие морские бризы. Съёмный диван с интегрированными местами для хранения позволяет гибко организовать посадку, а регулируемый по высоте стол из тика легко превращается из коктейльной стойки в полноценную обеденную поверхность. Прием гостей становится простым и приятным благодаря продуманному мокрому бару и отдельному развлекательному центру, а удобный бар-завтрак предлагает расслабленное место для утреннего кофе или вечерних закусок.

## Камбуз

---

Камбуз, расположенный на нижнем уровне и выполненный в U образной планировке, оснащён утончённой ламинированной столешницей и центральной двойной нержавеющей мойкой с подходящими вставками для столешницы и смесителем Glacier Bay для горячей и холодной воды. Приготовление пищи легко обеспечивается трёхконфорочной электрической плитой Princess с духовкой, дополненной микроволновой печью Sharp Carousel, практичным брызгозащитным экраном и выделенным вытяжным вентилятором, поддерживающим свежесть воздуха. Холодильных мест достаточно: две холодильные установки AC типа over-under и встраиваемый в столешницу морозильник AC, а ледогенератор U-line обслуживает бар в салоне. Продуманные решения для хранения включают встроенное в столешницу отделение, держатели для посуды, полки для специй и прочих принадлежностей, отдельное место для бокалов и девять ящиков, дополненных одним большим, тремя средними и двумя маленькими шкафчиками. Открывающийся люк в потолке и два раздвижных окна наполняют это светлое, эффективное и очень функциональное кулинарное пространство естественным светом и вентиляцией.

## Развлекательное оборудование

---

Pioneer Mixtrax служит звуковым центром на борту, обеспечивая насыщенное и утончённое звучание через пару настенных колонок Visonik David, а плоский телевизор Access создаёт эффект полного погружения в изображение, позволяя расслабиться как на якорю, так и в пути.

## Каюта владельца

---

Расположенная в кормовой части, каюта владельца оснащена островной кроватью размера queen, по левому борту её дополняет элегантный письменный стол в форме L, а по правому — просторный платяной шкаф, создавая сочетание комфорта и функциональности. Санузел выполнен в отдельной планировке для дополнительного удобства, а отдельная душевая кабина расположена по правому борту для уединения и простоты использования. Семь раздвижных окон с занавесками наполняют каюту естественным светом и свежим воздухом, а люк на кормовой палубе обеспечивает удобный выход и улучшенную вентиляцию. Продуманно оборудованная обилием мест для хранения и зеркалом во всю длину, эта светлая каюта служит изысканным и в то же время очень практичным убежищем.

## Гостевая каюта

---

Расположенная в носовой части, гостевая каюта организована вокруг V-образной койки с встроенными местами для хранения и дополнена платяным шкафом, шестью выдвижными ящиками, тремя полками и одним небольшим шкафчиком, чтобы вещи оставались в безупречном порядке. Тёплая отделка потолка вдоль борта тиковой доской наполняет помещение утончённой и притягательной атмосферой, а две сдвижные иллюминаторы и открывающийся верхний люк впускают естественный свет и освежающий морской бриз. Практичность усиливается наличием якорного трюма в носовой части, а рядом, в коридоре, расположен хозяйственный шкаф с отдельной стиральной машиной и сушилкой для удобства на борту.

## Электроника и навигационное оборудование

---

Нижний пост управления сосредоточен вокруг многофункционального дисплея Garmin GPSmap 5212, который становится сердцем уверенной и изящной командной станции, тогда как радар Garmin GMR 24HD обеспечивает чёткую и надёжную ситуационную осведомлённость вокруг яхты. Чёткую голосовую связь обеспечивает морская VHF-радиостанция Icom IC-M605, а под корпусом датчик глубины International Offshore предоставляет точные данные о глубине. Прибор Datamarine Navigator показывает лог, время, дистанцию и скорость с одного взгляда, упрощая планирование перехода, а ночную навигацию поддерживает прожектор ACR, оснащённый панелью управления направлением. Вневременные аналоговые приборы — латунные часы и барометр Weems & Plath — соседствуют с плавающим компасом Danforth, а для удобного доступа на внешний борт предусмотрена боковая дверь у поста управления.

## Флайбридж

---

Расположенный для панорамных обзоров и удобного управления, флайбридж оборудован многофункциональным дисплеем Garmin GPSmap 5212 на посту управления и автопилотом Robertson AP200DL для точного удержания курса. Связь и безопасность обеспечиваются iCom Command Mic II HM-157B в паре с морской VHF-радиостанцией iCom IC-M422 и усилителем громкоговорителя Ray 43D, а прожектор ACR с направляющей панелью даёт точечное освещение для ночной навигации. Для приятного фона предусмотрена аудиосистема Dual MXDM66, воспроизводящая звук через два наружных динамика Pyle, что создаёт атмосферу как в движении, так и на якоре. Места для сидения продуманы и для работы, и для отдыха: выразительное капитанское кресло Todd, отдельная скамья напарника с обратным расположением сидений и L-образный угловой

диван с интегрированными отсеками для хранения. В центре социальной зоны стоит тиковый стол с механизмом подъёма/опускания (high-lo), а традиционный корабельный колокол добавляет вечную морскую ноту.

## Оборудование палубы

---

Якорная система сочетает Fortress FX-37 с 45 pound CQR, укомплектована 200 feet оцинкованной цепью и тросом и управляется электрической лебёдкой Lofrans с ножным и рулевым управлением; фибerglassовый пулпит с тиковой облицовкой и ограждением из нержавеющей стали плавно ведёт на элегантные тиковые палубы с соответствующими тиковыми перилами и прочными стойками из нержавеющей стали. Посадка на борт удобна через ворота по левому и правому борту и через кормовые ворота, а тиковая купальная платформа, в настоящее время имеющая повреждения, выступает в корму от открытой палубы. Просторный лазарет обеспечивает обширное место для хранения, на корме расположен наружный душ с горячей и холодной водой, а каюта владельца имеет раздвижной люк с дверью для приватного выхода на палубу. Выходы пресной воды для промывки расположены носом, кормой и в машинном отделении, дополнительно предусмотрен промывочный выход забортной водой в носовой части. Чёткий обзор обеспечивает трёхпанельное ветровое стекло со стеклоочистителями, складывающаяся мачта облегчает прохождение под мостами, а гриль Magma, установленный на рейлинге, делает приёмы пищи на палубе у якоря ещё более приятными.

## Механическое оборудование

---

В основе яхты установлены два дизельных двигателя Caterpillar 3208TA с прямым приводом, каждый мощностью 375 hp; оба агрегата были

недавно перебраны и по состоянию на 1 июня 2026 года имеют менее 50 моточасов. Передача тяги осуществляется через трансмиссии Twin Disc MG 507-1 с передаточным числом 2.57:1, новые в 2025 году, а двигатели смонтированы на недавно установленных опорах для безопасной работы с минимальными вибрациями. Управление дросселем и переключением передач реализовано тросовыми приводами Morse, рулевое — гидравлическое, синхронизация двигателей — системой Glendinning, а для точной регулировки положения корпуса используются трим-таблы Bennett. Надёжность подачи топлива для главных двигателей обеспечивают четыре фильтра Racor 900FG с вакуумметром, генератор защищён отдельным фильтром Racor 200FG. Повседневное обслуживание и безопасность упрощаются за счёт встроенного насоса для замены масла, автоматической системы пожаротушения Fireboy в сочетании с переносными огнетушителями по всему судну, а также носового и кормового осушительных насосов. Комфорт в пути гарантирует трёхзонная реверсивная морская система кондиционирования с суммарной производительностью 44,000 BTU, а санитарное оборудование надёжно благодаря туалетам Vacuflush с приёмным баком и грязеуловителями Grosco. Доступ для инспекций и обслуживания продуман: в носовой части предусмотрен лаз для прохода, а в настиле салона — съёмные люки. Дальность и равновесие обеспечивают шесть алюминиевых топливных танков с контрольными смотровыми стеклами, установленные в июле 2019 года, аходовое оснащение завершено бронзовыми трёхлопастными винтами.

## Электрооборудование

Электросистема настроена на 120 VAC/12 VDC, центральным элементом которой служит генератор Westerbeke 8 kW, аккуратно размещённый в мягком шумоизоляционном кожухе и с наработкой 4,647 часов по

состоянию на 1 июня 2026 года. Питание от берега организовано через сервис 50 A с кабелем длиной 50 ft, а бортовая аккумуляторная система включает шесть house-аккумуляторов Group-24 и один стартовый аккумулятор 8D. Преобразование и зарядку обеспечивает Xantrex 3,000-watt инвертор/зарядное устройство в сочетании с зарядным устройством Sentry G140-3NL, надзор за системой ведут монитор амперности Sentry amp monitor и монитор напряжения SeaAir. Погодная станция Vetus MeteoLiner дополняет комплект, предоставляя точные атмосферные данные для планирования каждого рейса.

## Тендер

---

Надувная лодка с жёстким дном Highfield UL310 расширяет возможности яхты, привнося изящную маневренность; её общая длина (LOA) 10' 3", а ширина (beam) 5' 8". Сертифицирована для перевозки пяти человек или полезной нагрузки до 882 lbs, она сочетает надёжную устойчивость с живой отзывчивостью и оснащена 15 hp подвесным двигателем Tohatsu для плавных перебросок на берег и изящных прогулок по гавани.

## Комментарии брокера

---

GRAND JOUR выделяется среди судов своего времени тем, что у неё выполнены два особенно ценных улучшения: оригинальные топливные баки заменены на алюминиевые, что эффективно решает распространённую проблему владельцев Grand Banks, а двигатели недавно капитально отремонтированы, что внушает уверенность тем, кто планирует дальние переходы. После многих лет внимательного владения и эксплуатации переезд продавца создал возможность для нового распорядителя принять командование этого знакового траулера. Предложенная цена отражает текущее состояние судна, и GRAND JOUR

представляет собой отличную базу для покупателя, ищущего классический Grand Banks с уже выполненными существенными механическими улучшениями. Для тех, кто желает надёжную крейсерскую яхту с вечными линиями, проверенным послужным списком и значительным потенциалом, GRAND JOUR — привлекательная возможность стать владельцем одного из самых уважаемых траулеров; личный осмотр настоятельно рекомендуется, чтобы полностью оценить судно и его ценность.

# КОНТАКТЫ

Shestakov Yacht Sales — это брокерская компания, специализирующаяся на продаже и обслуживании яхт по всему миру. Компания предлагает услуги по покупке и продаже как новых, так и подержанных моторных яхт, парусных судов и роскошных супер и мега яхт. Они также предоставляют услуги по регистрации яхт, страхованию, техническому обслуживанию, подбору экипажа и организации чартеров в США, Канаде, Латинской Америке, Карибском бассейне, в Европе и на Багамах.

Основатель и ведущий брокер компании — Андрей Шестаков, лицензированный и сертифицированный специалист с обширным опытом в области морской инженерии и судостроения.

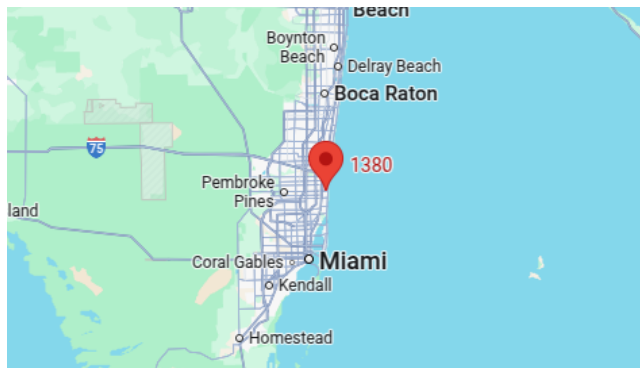
Компания имеет широкую сеть партнерств с крупными производителями яхт по всему миру и предоставляет услуги на нескольких языках, включая Русский, Украинский, Испанский и Английский. Офис компании расположен в Дания-Бич, штат Флорида, США.

Для получения дополнительной информации и просмотра доступных яхт вы можете посетить официальный сайт компании: <https://shestakovyachtsales.com/ru>

## Контактная информация

**Телефон:** +1(954)274-4435 +7(918)465-66-44 **Email:** andrey@shestakovyachtsales.com

## Адрес



1380 Weeping Willow Way, Hollywood,  
Florida 33019