

## PRINCESS V45 (V45172) - PRINCESS



**Производитель:** [PRINCESS](#)

**Длина по КВЛ:** 47' 0" (14.35 m)

**Год постройки:** 2012

**Ширина:** 13' 0" (3.99 m)

**Модель:** PRINCESS V45

**Макс. осадка:** 3' 6" (1.07 m)

**Цена:** \$451,997.24 USD Может измениться.

[Полное описание смотрите на нашем сайте](#)

**Локация:** Henan, Sweden

**Макс. скорость:** 34 Knots (39.13 MPH)

# ОГЛАВЛЕНИЕ

---

<b>ОПИСАНИЕ</b> .....	<b>3</b>
<b>СПЕЦИФИКАЦИИ</b> .....	<b>6</b>
Основная информация .....	6
Размеры .....	6
Скорость, емкости и водоизмещение .....	6
Размещение .....	6
Корпус и палуба .....	7
Двигатели .....	7
<b>ГАЛЕРЕЯ</b> .....	<b>8</b>
<b>КОНТАКТЫ</b> .....	<b>33</b>

## ОПИСАНИЕ

Princess V45 — элегантный спорт круизер / экспресс моторная яхта. Предлагаем тщательно обслуживаемую Princess V45 (спущена на воду в 2012 году) — классическую спорт яхту, сочетающую изысканный дизайн, комфортабельные жилые пространства и жизнерадостную управляемость. Этот производительный круизер предлагает продуманную планировку: две комфортные двухместные каюты, каждая с собственной ванной комнатой и отдельной душевой, а светлый салон легко трансформируется в дополнительное место для сна при необходимости.

### Особенности интерьера и планировки

Просторный социальный салон, организованный вокруг большого практичного камбуза с барной конфигурацией и большим местом для хранения — идеален для длительных переходов и спонтанных уик-эндов.

Гибкие спальные места: инфилл-подушки в кормовой каюте позволяют преобразовать две односпальные койки в двуспальную.

Яркая и выдержанная отделка: мебель из вишневого шпона с глянцевым покрытием, рабочая поверхность камбуза в какао-тоне, ковровые дорожки цвета loop oatmeal, обивка салона — Ultra Leather Sand 291 3850. Купальные и палубные текстильные решения подобраны в оттенках Movida metallic beige/мочса, Basket Coffee и Sable, верхнее постельное бельё — Gator Coffee. Рулевая консоль выполнена с тёмно-коричневыми деталями и белыми защитными чехлами — единая, выдержанная палитра.

### Кокпит и открытая палуба

Обширный кокпит с мокрым баром, включающим гриль, холодильник и систему давления горячей и холодной воды — идеальная зона для

приёма гостей в море и на якоре.

Вместительный тендер гараж в корме подчёркивает ориентированность судна на открытое, гибкое кокпит жизнь.

Новый серый кормовой тент (новая модель) обеспечивает практичную защиту.

Новая тикова настилка на купальной платформе и ступенях на борт (работы 2025/26) — свежий актуальный апгрейд.

Навигация, управление и техника

Безопасный доступ на носовую палубу благодаря скандинавскому открытому пулпу.

Маневрирование упрощено джойстиком и носовым туннелем (bow thruster).

Навигационный пакет Raymarine: W120 картплоттер, радиолокационный радар, автопилот, эхолот, лог и магнитный компас.

Электрические/электрогидравлические трим таблы для оптимальной курсовой устойчивости и управления креном.

Генератор Onan обеспечивает электрическую автономность.

Дополнительно: новый электро открывающийся софтоп (2025/26) и электрический прожектор.

Комфорт и развлечения

Обогреватель Eberspächer D5 с функцией обогрева ветрового стекла.

iPod док (рядом с телевизором), ТВ антенна и 19" LED TV над баром.

В кокпите — тиковый стол, солярий над тент гаражом и антибликовая отделка Movidia metallic тосса за рулевой консолью.

Полное оснащение мокрого бара: BBQ гриль, холодильник и пресная/горячая вода; в дополнение — внутренний холодильник.

Камбуз укомплектован: керамическая электрическая варочная панель,

микроволновка гриль и конвекционная печь.

Состояние и комплектация

Свежие косметические и технические работы 2025/26 (тик, софттоп и пр.), подтверждающие современное состояние судна.

Продажа включает полный швартовный пакет: кнехты, бушприты, страховочные канаты и другое оснащение.

Судно идеально подходит как для стильных выходных, так и для серьёзных круизов — сбалансированное, комфортное и готовое к сезону.

Юридическая оговорка

Информация предоставлена добросовестно, но не гарантируется; точность данных и состояние судна не подтверждаются продавцом.

Рекомендуется проведение осмотра и независимой экспертизы (survey) перед покупкой. Яхта предлагается с возможностью предыдущей продажи, изменения цены или снятия с рынка без предварительного уведомления.

# СПЕЦИФИКАЦИИ

## Основная информация

**Модельный год:**  
2012

**Страна:**  
Sweden

**Год постройки:**  
2012

## Размеры

**Длина:**  
47' 0" (14.35 m)

**Макс. осадка:**  
3' 6" (1.07 m)

**Ширина:**  
13' 0" (3.99 m)

## Скорость, емкости и водоизмещение

**Макс. скорость:**  
34 Knots (39.13 MPH)

**Запас топлива:**  
264.17 Gallons

**Запас воды:**  
104.08 Gallons

## Размещение

**Спальных мест:**  
6

**Санузлы всего:**  
2

## Корпус и палуба

---

**Материал корпуса:**

Fiberglass and Plastic Yachts

**Проект корпуса:**

N/A

**Материал палубы:**

Fiberglass

**Интерьер:**

N/A

**Конфигурация корпуса:**

Monohull

## Двигатели

---

**Двигатели:**

2

**Тип двигателя:**

Inboard

**Производитель:**

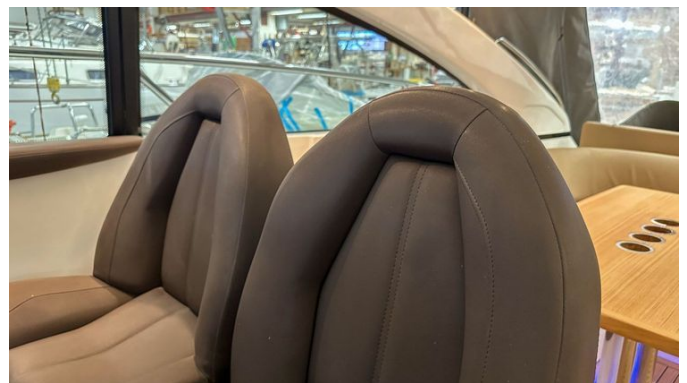
Volvo Penta

**Тип топлива:**

Diesel

# ГАЛЕРЕЯ

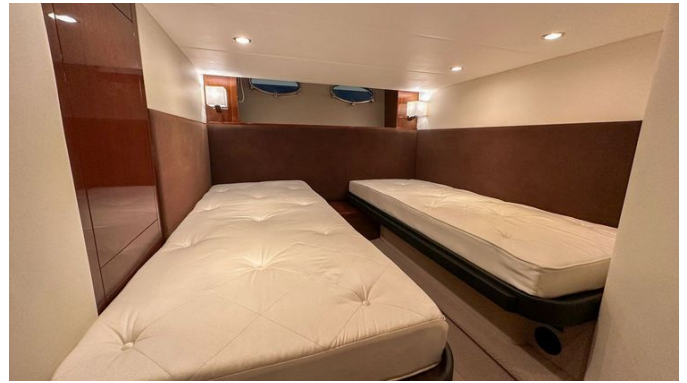






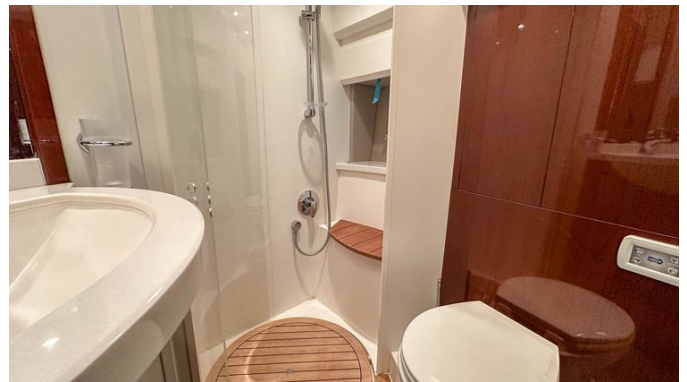
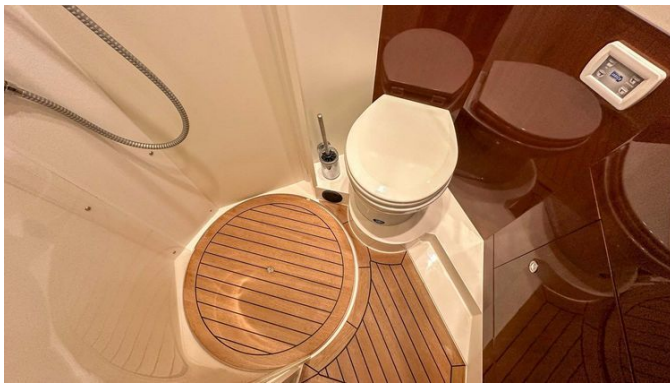






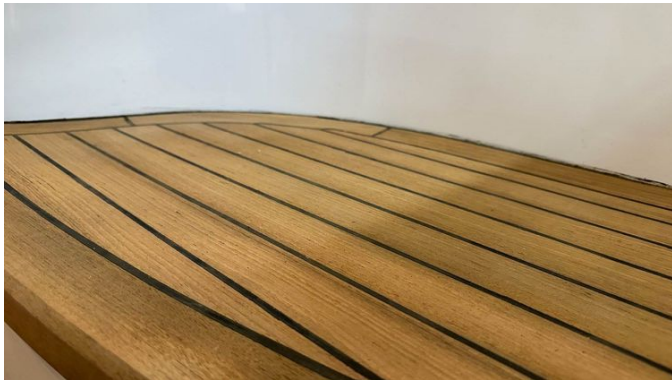


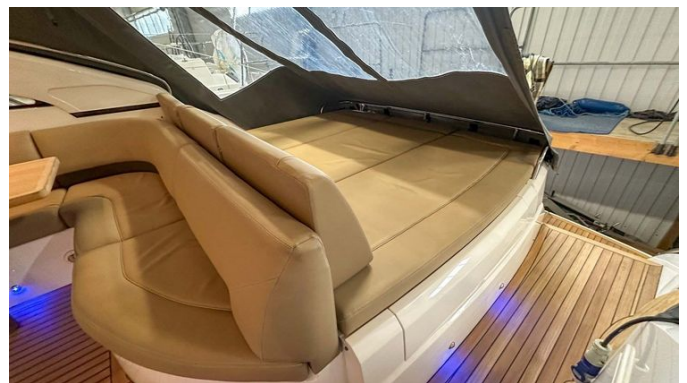


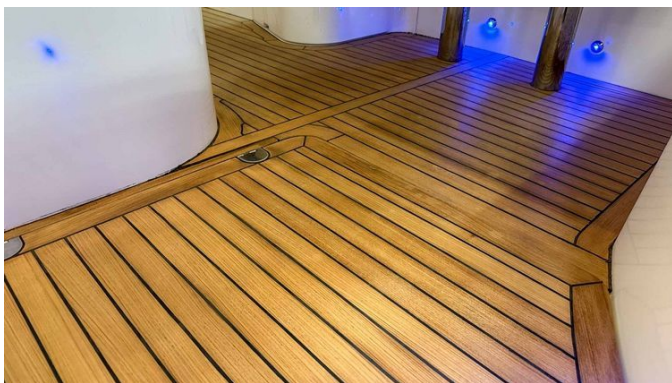


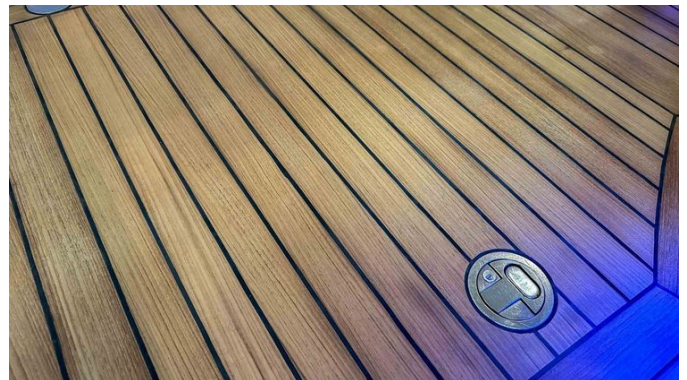












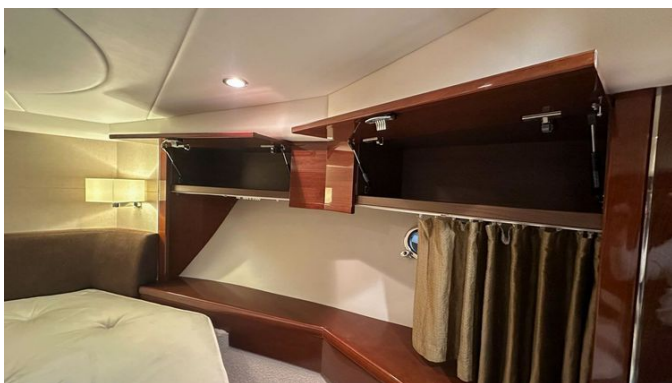




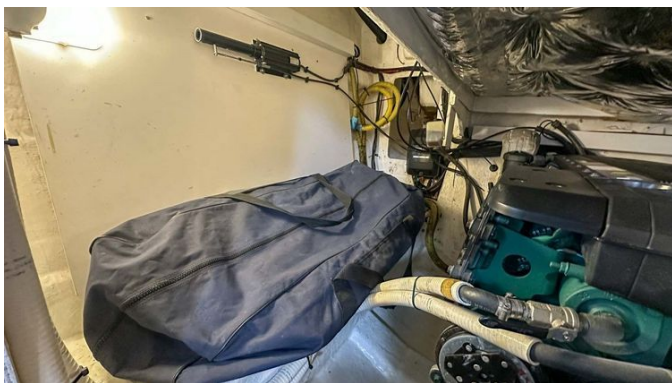




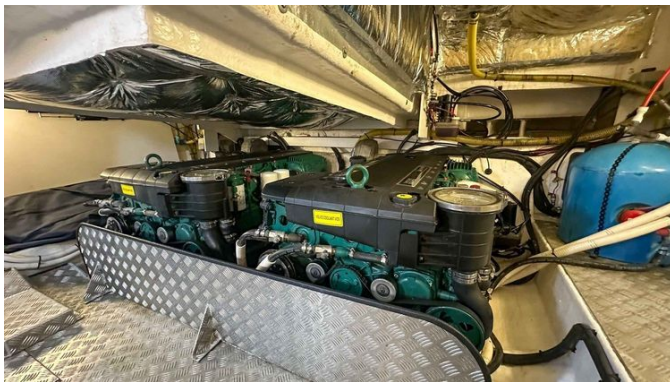
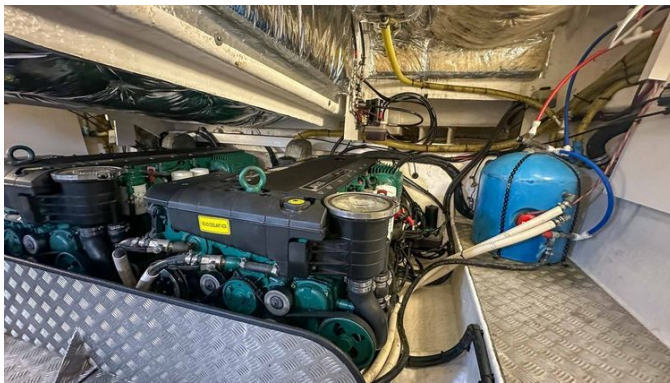












## КОНТАКТЫ

Shestakov Yacht Sales — это брокерская компания, специализирующаяся на продаже и обслуживании яхт по всему миру. Компания предлагает услуги по покупке и продаже как новых, так и подержанных моторных яхт, парусных судов и роскошных супер и мега яхт. Они также предоставляют услуги по регистрации яхт, страхованию, техническому обслуживанию, подбору экипажа и организации чартеров в США, Канаде, Латинской Америке, Карибском бассейне, в Европе и на Багамах.

Основатель и ведущий брокер компании — Андрей Шестаков, лицензированный и сертифицированный специалист с обширным опытом в области морской инженерии и судостроения.

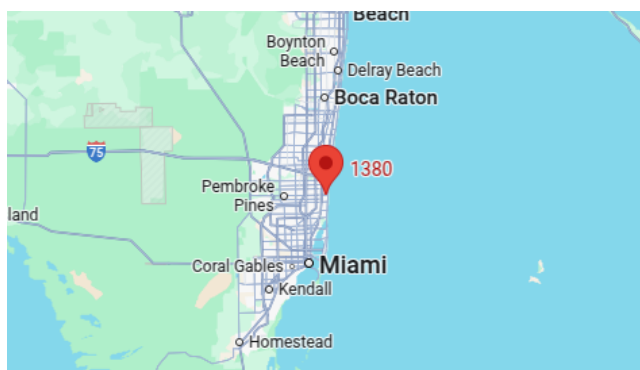
Компания имеет широкую сеть партнерств с крупными производителями яхт по всему миру и предоставляет услуги на нескольких языках, включая Русский, Украинский, Испанский и Английский. Офис компании расположен в Дания-Бич, штат Флорида, США.

Для получения дополнительной информации и просмотра доступных яхт вы можете посетить официальный сайт компании: <https://shestakovyachtsales.com/ru>

## Контактная информация

**Телефон:** +1(954)274-4435 +7(918)465-66-44 **Email:** [andrey@shestakovyachtsales.com](mailto:andrey@shestakovyachtsales.com)

## Адрес



1380 Weeping Willow Way, Hollywood,  
Florida 33019