

ZEUS - MARINE TRADER



Производитель: [MARINE TRADER](#)

Ширина: 14' 0" (4.42 m)

Год постройки: 1990

Макс. осадка: 12' 7" (3.83 m)

Модель: 47 Tradewinds

Цена: \$99,000 USD Может измениться.

[Полное описание смотрите на нашем сайте](#)

Локация: Cape Coral, United States

Длина по КВЛ: 47' 0" (14.33 m)

ОГЛАВЛЕНИЕ

ОПИСАНИЕ	3
СПЕЦИФИКАЦИИ	5
Основная информация	5
Размеры	5
Скорость, емкости и водоизмещение	5
Корпус и палуба	6
Двигатели	6
ГАЛЕРЕЯ	7
ДЕТАЛЬНОЕ ОПИСАНИЕ	16
КОНТАКТЫ	21

ОПИСАНИЕ

1990 Marine Trader 47 Tradewinds кокпитная моторная яхта предстает как изящно оформленная, проверенная платформа, созданная для прохождения Большого кругового маршрута и длительных путешествий, объединяя экономичность и запас хода траулера с просторными удобствами и достоинством кормовой каюты с флайбриджем.

Приводимая в движение двумя дизельными двигателями Caterpillar мощностью по 375 л.с. каждый с чуть менее чем 2 045 моточасами и поддерживаемая 8 кВт генератором Onan с приблизительно 1 640 моточасами, она обеспечивает надежную работу на больших дистанциях и уверенное маневрирование, чему способствует носовое подруливающее устройство Side-Power и два поста управления — верхний на флайбридже и нижний — для беспрепятственного контроля в ограниченных пространствах.

Ее интерьер выстроен вокруг светлого, открытого салона, обрамленного большими окнами, с планировкой, где кухня расположена внизу, и трансформируемой обеденной зоной, добавляющей гибкости для приема пищи или размещения дополнительных спальных мест. Размещение включает полноширотную кормовую мастер-каюту владельца с собственной ванной комнатой и стирально-сушильной машиной Splendide, а также вторую каюту и второй санузел для удобства гостей. Широкие боковые палубы, удобные обходные проходы и защищённая солнечная палуба расширяют жилое пространство на открытом воздухе, а продуманные системы, такие как трёхзонная система кондиционирования воздуха, делают ее элегантным и комфортным домом на воде и надежным судном для дальних переходов.

Практичные системы, доступные сервисные отсеки и продуманная эргономика превращают эту 47 Tradewinds в выдающегося кандидата для

прибрежных переходов, речных маршрутов, сезонных миграций и прохождения Большого кругового маршрута — универсальную, хорошо оснащенную моторную яхту, балансирующую роскошь, утилитарность и надежность. Ключевые категории яхт: моторная яхта, траулер, флайбридж, кормовая каюта, кокпитная моторная яхта, для проживания на борту, круизная яхта, большой круговой маршрут, моторное судно.

СПЕЦИФИКАЦИИ

Основная информация

Категория:
Моторные яхты

Год постройки:
1990

Модельный год:
1990

Страна:
United States

Размеры

Длина:
47' 0" (14.33 m)

Макс. осадка:
12' 7" (3.83 m)

Ширина:
14' 0" (4.42 m)

Скорость, емкости и водоизмещение

Запас воды:
230 Gallons

Запас топлива:
450 Gallons

Корпус и палуба

Материал корпуса:

Fiberglass and Plastic Yachts

Проект корпуса:

N/A

Материал палубы:

Fiberglass

Интерьер:

N/A

Конфигурация корпуса:

Monohull

Двигатели

Двигатели:

2

Тип двигателя:

Inboard

Производитель:

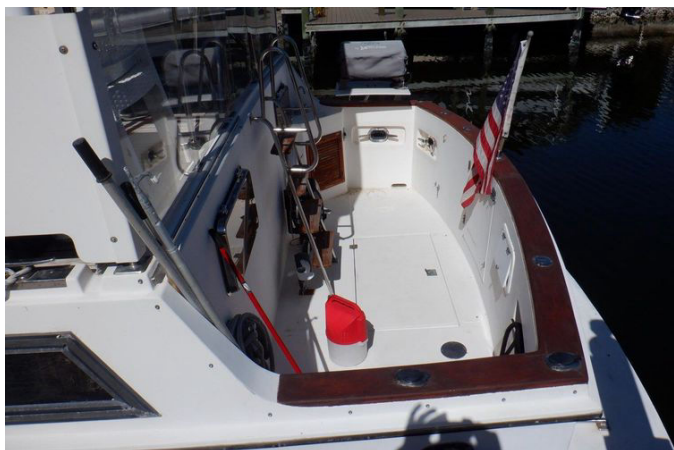
Caterpillar

Тип топлива:

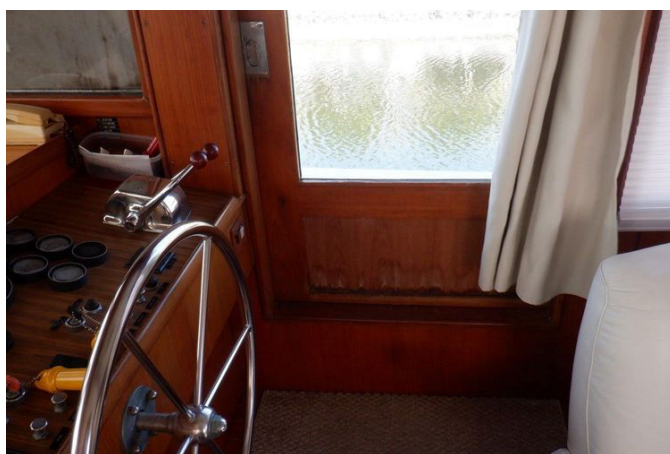
Diesel

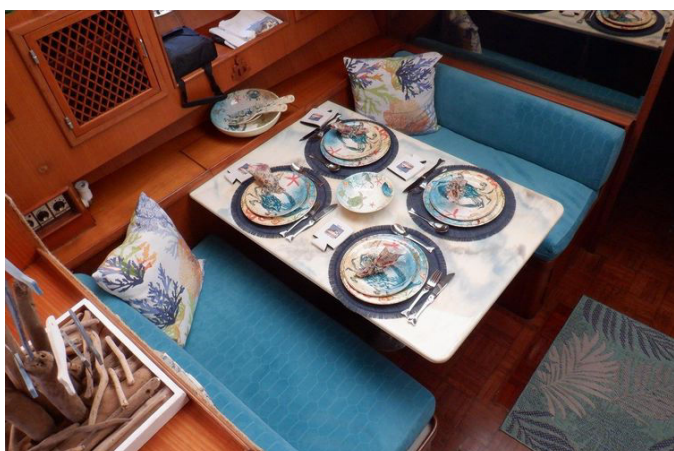
ГАЛЕРЕЯ

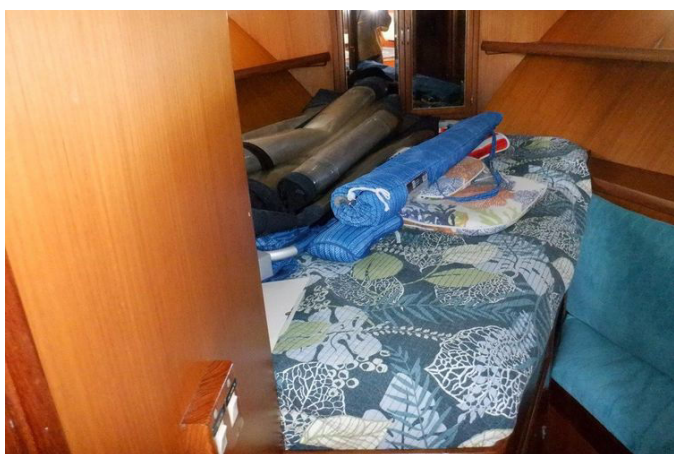


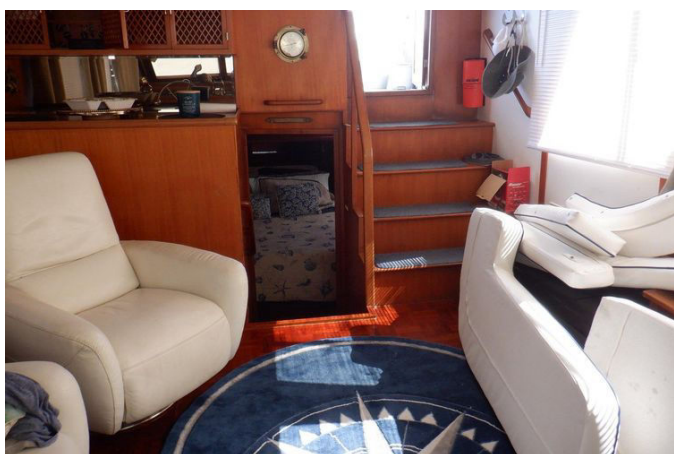
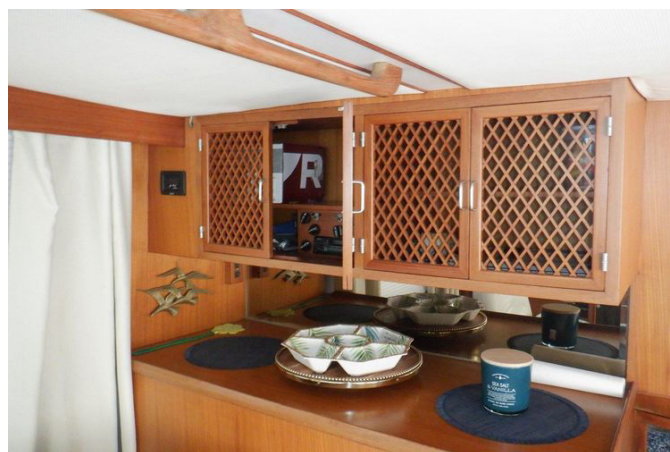


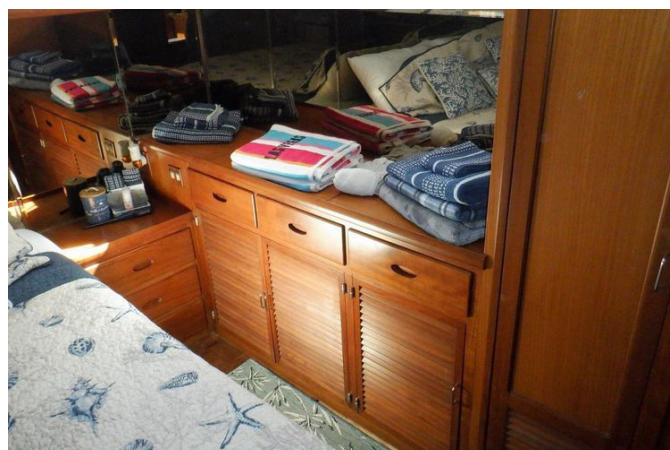














ДЕТАЛЬНОЕ ОПИСАНИЕ

Размещение

В салоне два кожаных кресла обращены к расположенному по левому борту центру развлечений с плоскоэкранным телевизором, при этом люки для доступа в машинное отделение искусно скрыты, создавая единое и изысканное жилое пространство. Стенные отсеки для хранения в кормовой части, управление кондиционированием и большие откидывающиеся окна с москитными сетками по левому и правому бортам обеспечивают приток свежего воздуха, дополняемый поручнями по потолку, ярким верхним освещением и аккуратными шторами на боковых окнах, что гармонично сочетает комфорт и приватность. Ниже по правому борту расположена камбуз-кухня с обильными местами для хранения, просторной мойкой с дизайнерским смесителем, холодильником/морозильником Norcold, работающим на 12V/110V, и специальными стеллажами для хранения вин, что облегчает приготовление пищи в пути и на якорю. На противоположной стороне трансформируемая обеденная группа по левому борту превращается в комфортную кушетку у зеркальной переборки, с отделениями для хранения и полками по левому борту и дополнительным пространством под сиденьями для вещей. Каюта носовой части оснащена собственным управлением кондиционированием, зеркальным шкафом с доступом к якорному рундуку, верхним освещением и откидывающимся люком, двуспальной койкой по левому борту и диваном по правому борту с местом для хранения под ним, а также выдвижными ящиками под койкой, полками по левому и правому борту и платяным шкафом для аккуратного хранения вещей. Носовой туалет оборудован электрическим санузлом, зеркальной переборкой, откидывающимся иллюминатором, верхним

освещением, душевой и умывальником с раковиной, смесителем и местом для хранения сверху и снизу, сочетая практичность с изысканностью. Кормовая мастер-каюта представляет собой спокойное убежище, оснащенное двумя платяными шкафами, индивидуальным управлением кондиционированием, щедрыми отсеками и ящиками для хранения по левому и правому борту, центральной двуспальной койкой, зеркальной кормовой переборкой, прикроватными тумбочками по обоим борта, откидывающимися и оснащёнными сетками окнами с шторами, верхним освещением и удобной стирально-сушильной машиной Splendide 2100XC. Мастер-санузел завершает обстановку, предлагая электрический санузел, закрытую душевую кабинку, зеркальную переборку, откидывающийся иллюминатор, верхнее освещение и умывальник с раковиной, смесителем и местами для хранения сверху и снизу, обеспечивая комфорт и продуманную функциональность на всей яхте.

Электроника и элементы управления

На флайбридже сенсорный GPS/картограф/радар Raymarine в паре с внешней решётчатой антенной Raymarine обеспечивает чёткую навигацию и полную обзорность, а джойстик управления носовым подруливающим устройством Side Power и двойные органы управления передачами и газом Morse дают точность маневрирования у вас под рукой. Контроли отклонения Benett позволяют тонко настроить ход, врезной подсвечиваемый компас и полный комплекс приборов двигателя держат важные данные на виду, а управление прожектором повышает безопасность при работе в условиях низкой освещённости. Штурвал из нержавеющей стали и радиостанция Standard Horizon Explorer завершают рубочный ансамбль, обеспечивая надёжность и эффективную связь. На нижнем посту управление повторяет оснащение флайбриджа: контроли

Benett, врезной подсвечиваемый компас, полный набор приборов двигателя, двойные органы управления Morse и штурвал из нержавеющей стали, что обеспечивает единообразие эргономики, а практичная дверь правого поста с занавеской добавляет удобства и защиты при необходимости.

Электрооборудование

Генератор Onan мощностью 8 кВт показывает 1,640 часов, обеспечивая надёжную вспомогательную мощность для систем и комфорта в пути и на якоре.

Палуба

На носу два короба для швартовных тросов из нержавеющей стали, электрическая лебёдка с якорём Bruce, бушприт из нержавеющей стали и носовой пульпит из тика, обрамлённые прочным носовым поручнем из нержавеющей стали и бортиком с вставкой из нержавеющей стали, создают функциональную и элегантную носовую палубу. Стойка для килингов из нержавеющей стали вмещает шесть брызговики, а Textilene-чехол на ветровом стекле всегда готов к использованию в стоянке для защиты и сохранения. На флайбридже тент-бимини затеняет сиденья образной формы по левому и правому борту с вместительными отсеками для хранения под ними, а кормовая сундека приглашает к отдыху двумя кормовыми кнехтами из нержавеющей стали, двумя палубными креслами вокруг раскладного тикового стола, всё это под жёстким тентом с верхним освещением и местом для хранения удилищ сверху. Продуманная планировка продолжается через дверь-компаньон в салон и отдельную дверь на флайбридж, с тиковыми дверями, ведущими к проходам по левому и правому борту, и тиковыми поручнями с нижним

ограждением, обеспечивающими безопасное передвижение. В мокрой барной зоне расположены мойка со смесителем, отсеки для хранения сверху и снизу и винный холодильник Frigidaire для поддержания напитков под рукой. По периметру сундека расположены поручни из нержавеющей стали, вокруг которых смонтировано оборудование для работы с тендером, включая кран для тендера и подвесные блоки для подъёма, что упрощает спуск и подъём лодки. В кокпите два откидывающихся иллюминатора освещают кормовую каюту, два элемента из нержавеющей стали добавляют функциональность, четыре держателя для удилещ готовы к использованию, а четыре кнехта из нержавеющей стали — по одному на левом и правом борту и два на корме — уверенно управляют швартовочными линиями. Держатель флага и пропановый гриль приглашают к спокойным вечерам, а лестница из нержавеющей стали с тиковыми ступенями ведёт на сундек. Тиковый поручень обрамляет пространство, а мокрая барная зона с мойкой, смесителем и отсеком для хранения снизу добавляет удобства. На плавательной платформе стеклопластиковая поверхность и откидывающаяся лестница из нержавеющей стали делают выход в воду простым и безопасным.

Двигатели и механические детали

Обслуживание машинного отделения упрощено благодаря фильтрам топлива Racor, обслуживающим как главные двигатели, так и генератор, а морские фильтры грубой очистки защищают главные двигатели, генератор и систему кондиционирования, обеспечивая надёжный поток охлаждающей воды и стабильную работу в различных условиях.

Исключения

Надувная лодка и подвесной мотор не включены в продажу.

КОНТАКТЫ

Shestakov Yacht Sales — это брокерская компания, специализирующаяся на продаже и обслуживании яхт по всему миру. Компания предлагает услуги по покупке и продаже как новых, так и подержанных моторных яхт, парусных судов и роскошных супер и мега яхт. Они также предоставляют услуги по регистрации яхт, страхованию, техническому обслуживанию, подбору экипажа и организации чартеров в США, Канаде, Латинской Америке, Карибском бассейне, в Европе и на Багамах.

Основатель и ведущий брокер компании — Андрей Шестаков, лицензированный и сертифицированный специалист с обширным опытом в области морской инженерии и судостроения.

Компания имеет широкую сеть партнерств с крупными производителями яхт по всему миру и предоставляет услуги на нескольких языках, включая Русский, Украинский, Испанский и Английский. Офис компании расположен в Дания-Бич, штат Флорида, США.

Для получения дополнительной информации и просмотра доступных яхт вы можете посетить официальный сайт компании: <https://shestakovyachtsales.com/ru>

Контактная информация

Телефон: +1(954)274-4435 +7(918)465-66-44 **Email:** andrey@shestakovyachtsales.com

Адрес



1380 Weeping Willow Way, Hollywood,
Florida 33019