



SHESTAKOV

Yacht Sales

## INDIGO - OFFSHORE YACHTS



Производитель: [OFFSHORE YACHTS](#)

Длина по КВЛ: 48' 0" (14.63 m)

Год постройки: 1999

Ширина: 15' 0" (4.72 m)

Модель: 48 Pilothouse Motor Yacht

Макс. осадка: 13' 11" (4.25 m)

Цена: \$579,000 USD Может измениться.

Крейсерская скорость: 14.50 Knots (16.69 MPH)

[Полное описание смотрите на нашем сайте](#)

Локация: Islamorada, United States

Макс. скорость: 16.50 Knots (18.99 MPH)

Если вы хотите купить яхту **INDIGO - OFFSHORE YACHTS** или вам нужна помощь в ответах на любые вопросы, касающиеся покупки, продажи или аренды яхты, позвоните по телефону **+1(954)274-4435** или нажмите здесь <https://shestakovyachtsales.com>

# ОГЛАВЛЕНИЕ

---

<b>ОПИСАНИЕ .....</b>	<b>3</b>
<b>СПЕЦИФИКАЦИИ .....</b>	<b>4</b>
Основная информация .....	4
Размеры .....	4
Скорость, емкости и водоизмещение .....	4
Размещение .....	4
Корпус и палуба .....	5
Двигатели .....	5
<b>ГАЛЕРЕЯ .....</b>	<b>6</b>
<b>ДЕТАЛЬНОЕ ОПИСАНИЕ .....</b>	<b>18</b>
<b>КОНТАКТЫ .....</b>	<b>32</b>

## ОПИСАНИЕ

---

Безупречно ухоженная на протяжении всей эксплуатации, яхта INDIGO прошла комплексную ревизию в 2012 году, за которой последовали продуманные ежегодные улучшения до 2017 года; в этот период судно дважды прошло маршрут Great Loop.

Текущий владелец — опытный яхтсмен — принял судно летом 2021 года и незамедлительно приступил к дополнительным работам, прежде чем осенью того же года перебазировать INDIGO в Ки-Уэсты (Флорида).

С весны 2023 по осень 2025 выполнена полная профессиональная перекраска надводной части корпуса и реализован широкий комплекс обновлений и модернизаций.

Машинное отделение чистое и тщательно обслуживаемое; салон дарит тёплую, комфортную атмосферу. С недавней окраской бортов и новым тентом INDIGO выглядит практически как новая.

Это роскошное, тщательно подготовленное судно идеально подходит для изысканных прибрежных и дальних круизов.

# СПЕЦИФИКАЦИИ

## Основная информация

**Модельный год:**  
1999

**Страна:**  
United States

**Год постройки:**  
1999

## Размеры

**Длина:**  
48' 0" (14.63 m)

**Макс. осадка:**  
13' 11" (4.25 m)

**Ширина:**  
15' 0" (4.72 m)

## Скорость, емкости и водоизмещение

**Крейсерская скорость:**  
14.50 Knots (16.69 MPH)

**Запас воды:**  
300 Gallons

**Макс. скорость:**  
16.50 Knots (18.99 MPH)

**Запас топлива:**  
600 Gallons

## Размещение

**Санузлы всего:**  
2

## Корпус и палуба

---

**Материал корпуса:**

Fiberglass and Plastic Yachts

**Проект корпуса:**

Bill Crealock

**Материал палубы:**

Fiberglass

**Интерьер:**

N/A

**Конфигурация корпуса:**

Modified V-Hull

## Двигатели

---

**Двигатели:**

2

**Тип двигателя:**

Inboard

**Производитель:**

Cummins

**Тип топлива:**

Diesel

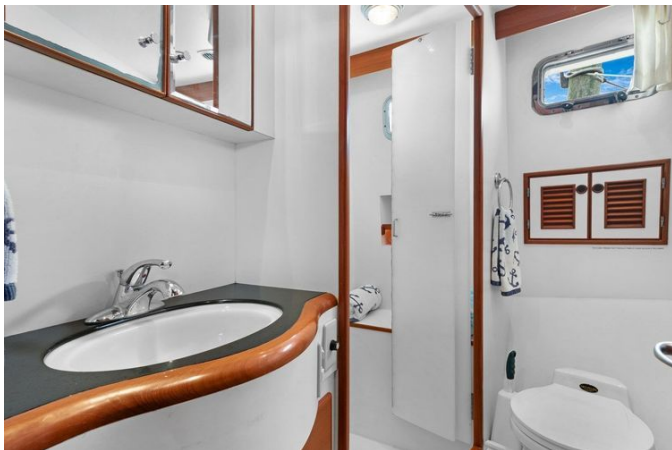
# ГАЛЕРЕЯ

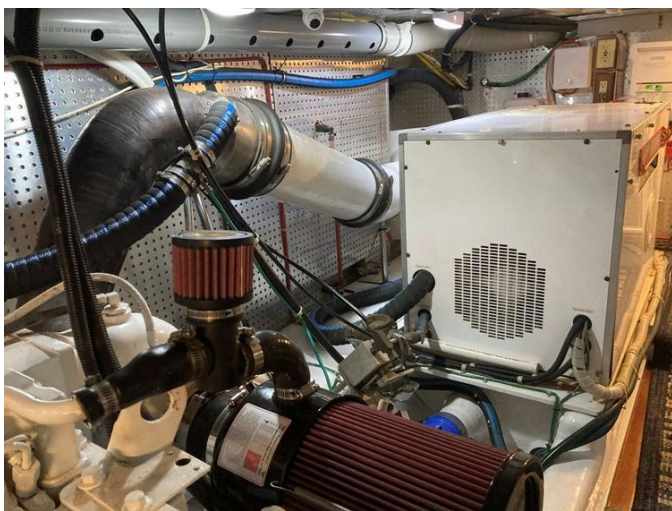
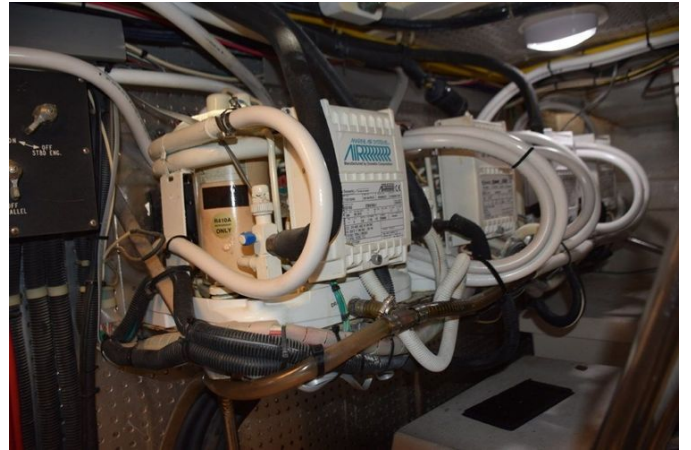
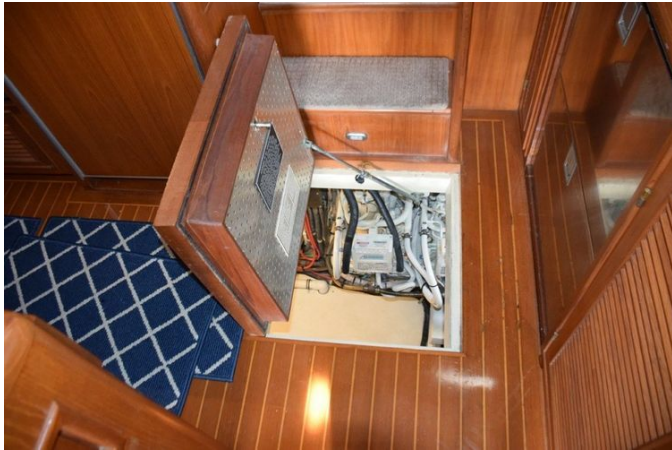




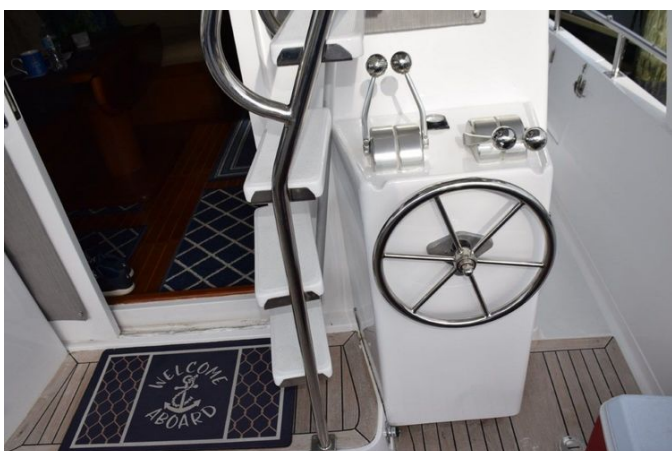




















# ДЕТАЛЬНОЕ ОПИСАНИЕ

## Размещение

Ниже, по передней лестнице на правом борту пилотской рубки, интерьер раскрывается двумя каютами и двумя санузлами, расположенными с учетом приватности и комфортной роскоши. Посередине судна главная каюта занимает левый борт и оснащена кроватью Queen с проходом вокруг, мягким изголовьем, встроенными тумбочками по бокам и настенными светильниками для чтения. Два прямоугольных открывающихся иллюминатора с левого борта пропускают естественный свет и оформлены шторами для уединения. Впереди в каюте шкаф-гардероб с двумя дверцами соседствует с восемью вместительными ящиками и приподнятой полкой-стойкой, на которой размещены декоративная лампа и настенный плоский телевизор Samsung. С правого борта, скрываясь за открытой дверью каюты, находится шкаф, в котором установлен комбинированный стирально-сушильный аппарат Splendide. Потолочные купольные светильники оснащены регулятором яркости, а ковровое покрытие с окантовкой накрывает изящный пол из тика и дуба. Немного позади стирально-сушильного аппарата с правого борта в частной ванной мастер-каюты установлен туалет Freshwater VacuFlush и полноразмерная тумба из сплошного материала Hi Macs в отделке «черный гранит» с встраиваемой под столешницу овальной фарфоровой раковиной и зеркальным аптечным шкафчиком. Зона купания выполнена в виде компактной ванны с ручным душем; ванная оборудована кондиционером и дополнительно вентилируется и освещается двумя открывающимися прямоугольными иллюминаторами. Впереди гостевая каюта предлагает центральную кровать размера Queen с верхними шкафчиками в нишах и светильниками для чтения над изголовьем.

Небольшой телевизор установлен с левого борта, по обе стороны от него есть полки-столешницы для удобного хранения, два прямоугольных открывающихся иллюминатора, украшенные небольшими шторами, и верхний люк с сеткой обеспечивают достаточное дневное освещение и вентиляцию. Задний шкаф-гардероб по правому борту увеличивает место для хранения, и обе каюты объединяет теплая, тонко выполненная деревянная отделка и полы из тика и падуба, покрытые ковровым покрытием с окантовкой. Расположенный сразу за передней гостевой каютой, с дверью напротив лестницы, гостевой санузел служит также дневным туалетом и повторяет высококлассную отделку мастер-ванной, при этом обладает дополнительным удобством — отдельной душевой кабиной.

## Фабричное описание

---

Offshore 48 Pilothouse построена на прочном, вручную ламинированном корпусе из стеклопластика с эпоксидным барьерным покрытием; её форма сочетает внушительную ширину по миделю с тонким V-образным носовым входом и глубоким форпиком, переходящим к 12° углу килеватости у транца, что позволяет яхте легко выйти на глиссирование и уверенно рассекает волны и волнение на всём диапазоне скоростей. Стандартная внешняя отделка включает двухцветные формованные нескользящие палубы, а оконные рамы, двери и люки выполнены из стеклопластика с гелкоутом, чтобы исключить коррозию алюминия и разрушение древесины. Продуманная детализация продолжается на корме и палубе: в кокпите скрыт душ с пресной водой в формованном шкафчике из FRP, а лодочная палуба устроена с внутренним дренажем до ватерлинии, чтобы сточные воды не попадали на нижние палубы. Внутри интерьер отделан вручную натёртой мебелью из бирманского тика с сатиновым финишем и настилом из тика и падуба по всей длине; салон,

каюты, санузлы и камбуз выполнены с тем же уровнем мастерства и вниманием к деталям, который Offshore поддерживает с 1948 года.

## Салон

---

Входя из кокпита, вы окажетесь в салоне, созданном для утончённого комфорта: L-образный диван по левому борту и меньшая софа по правому обиты Ultraleather и дополнены соответствующими ламбрекенами, все собраны вокруг высокоглянзого тикового откидного Ni-Lo стола. Встроенные точечные светильники в тиковых окантовках формируют многослойное освещение и управляются диммером в единой системе освещения яхты, широкие иллюминаторы надстройки сдвигаются, впуская свежий воздух; снаружи съёмные сетки Textilene дают тень и уединение, а внутри роликовые шторы Oceanair легко регулируют свет. В кормовом правом углу Samsung 32" плоский Smart TV (2025) плавно поднимается на электроподъёмнике из-за изготовленных на заказ жалюзийных дверок, уравновешенный встроенным шкафчиком-торцевым столиком в кормовом левом углу. Впереди по правому борту столешница с декоративной настольной лампой визуально уравнивает пространство напротив камбуза по левому борту, а развлекательная система строится вокруг стереосистемы Fusion MS-UD750 с Bluetooth и пульта Fusion NRX-300 (2023), удобно расположенного на передней правой столешнице. Выход на кормовую палубу обеспечен плавно скользящей раздвижной дверью с опускаемой противомоскитной сеткой, а под ногами классическое покрытие Teak and Holly смягчено ковровой дорожкой и изящными коврами.

## Камбуз

---

В этом безупречно оформленном камбузе в центре внимания —

встроенный под столешницу холодильник Sub Zero и выдвижные ящики VitriFrigo в правом шкафчике, которые могут служить как холодильными, так и морозильными отсеками, всё это окружено столешницами из искусственного камня Hi Macs с отделкой под чёрный гранит. Приготовление пищи становится лёгким на стеклянной электрической трёхконфорочной варочной панели Force10 в сочетании с конвекционно микроволновой печью Cuisinart, а двухсекционная раковина из нержавеющей стали с недавно установленным смесителем оснащена встроенным измельчителем отходов и отдельным краном с фильтрованной водой; камбуз комплектуется полным набором кухонной посуды. Места для хранения продуманы до мелочей: верхние шкафчики в кормовой части, четыре выдвижных отсека под столешницей, кладовая, расположенная напротив правого борта, и шкаф на левом борту у ступенек, ведущих в пилотхаус, дополненные выдвижными ящиками по всему периметру; светодиодная лента, скрытая под передними шкафчиками, мягко освещает рабочие поверхности, а барный шкаф на шесть бутылок с выдвижным ящиком рядом с пилотхаусом обеспечивает быстрый доступ к любимым винам.

## Главная каюта и санузел

---

Просторная кровать queen с проходом вокруг, укомплектованная матрасом по индивидуальному заказу, составляет центр главной каюты; по обеим сторонам — соответствующие прикроватные тумбы, а вместительные подвесные шкафы и многочисленные выдвижные ящики обеспечивают превосходные возможности для хранения. Элегантные столешницы из прочного искусственного камня и Samsung 19" плоский телевизор усиливают утончённость интерьера, а регулируемое верхнее освещение и отдельные лампы для чтения позволяют полностью контролировать атмосферу. Для длительных переходов аккуратно

встроена комбинированная стирально сушильная машина Splendide 2000, обеспечивающая непрерывный комфорт. Санузел при каюте продолжает ту же продуманную роскошь: он оборудован пресноводным туалетом VacuFlush, душевой кабиной с мини ванной, тумбой умывальником из Hi Macs в оттенке чёрного гранита с овальной раковиной, установленной под столешницей, и зеркальным шкафчиком для мелочей для дополнительного удобства.

## Гостевая каюта, носовая

---

По центру носовой гостевой каюты расположена просторная кровать размера queen с изголовьем в обивке Ultrasuede; столешницы из искусственного камня придают интерьеру отполированный, элегантный вид. Плоскоэкранный телевизор ViewSonic с диагональю 15 дюймов обеспечивает развлечения, а выделенный подвесной шкаф и вместительные выдвижные ящики позволяют аккуратно хранить одежду и личные вещи.

## Гостевой санузел

---

Созданный для сочетания изящества и повседневной функциональности, гостевой санузел оформлен тумбой из композитного материала Hi-Macs цвета Black Granite, увенчанной элегантной овальной встраиваемой раковиной; выдвижные ящики в тумбе обеспечивают скрытое и удобное хранение, а зеркальный шкафчик для туалетных принадлежностей надёжно прячет средства ухода. Обновлённый пресноводный туалет VacuFlush гарантирует надёжную современную санитарную систему, а душевая кабина оснащена ручной лейкой, которая даёт гибкость в использовании и создаёт атмосферу, близкую к спа.

## Пилотская рубка

---

Пилотская рубка предлагает центрально расположенную рулевую станцию с изящным капитанским креслом и раздвижными бортовыми дверями по обеим сторонам, сочетая традиционную столярную работу с современной функциональностью. Шестиспицевый тиковый штурвал задаёт визуальный центр консоли, а три латунных прибора Weems & Plath — барометр, термометр и часы — придают над штурвалом морской характер. За штурвалом расположен поднятый диван из Ultraleather, обращённый к тиковому столу с высокоглянцевой отделкой, а открывающиеся верхние люки с москитными сетками над местом для сидения и капитанским креслом впускают дневной свет и свежий бриз. Справа ступени с тиковым поручнем ведут на флайбридж, а подъёмные москитные сетки по обеим сторонам рубки обеспечивают гибкую вентиляцию и защиту. Капитанское кресло было переобито белым вином в 2023 году. Для дальних переходов навигационно-электронное оснащение обширно: два сенсорных мультифункциональных дисплея Garmin 5212 GPS/chartplotter, эхолот Garmin D22 Black Box в сочетании с двухчастотным преобразователем 50/200 kHz и установленный в 2025 году новый радарный сканер Garmin open-array. Курс удерживает автопилот Simrad с блоком управления AP28, связь и идентификацию обеспечивают VHF Garmin GSH10 с внешним динамиком и регулировкой громкости и трансивер Garmin AIS 600. Камеры замкнутой системы Garmin контролируют кормовую палубу и машинное отделение, магнитный компас Ritchie PowerDamp даёт надёжную ориентировку по курсу, приборы VDO и тахометры с указателем угла руля в сочетании с тремя электрическими стеклоочистителями создают условия для уверенного и информированного перехода. Развлечения обеспечивает спутниковая ТВ-антенна KVH M5 и второй купол с тремя приёмниками DirecTV (в настоящее время не используются), а аудиосистема кабины представлена

стереоколонками с удобной регулировкой громкости. Практичность и безопасность предусмотрены носовым подруливающим устройством Side-Power с ручным пультом дистанционного управления, пультом управления якорной лебёдкой Maxwell, системой интерком с трубками в машинном отделении и передней каюте и сигнализацией высокого уровня воды в трюме, что делает рубку местом для уверенного управления и длительного комфорта.

## Особые условия и исключения

---

Данные о яхте приведены добросовестно, однако ни точность этих сведений, ни состояние судна не могут быть гарантированы или обеспечены. Потенциальным покупателям настоятельно рекомендуется поручить своим брокерам или независимым сюрвейерам осмотреть и подтвердить любую информацию, которую они считают существенной. Эта яхта предлагается при условии возможной предварительной продажи, изменения цены или снятия с продажи без предварительного уведомления. Некоторые личные вещи остаются на борту и могут не входить в комплект продажи; подробный список исключений будет предоставлен по запросу при наличии письменного предложения; в частности исключаются удалённо установленная антенна Starlink и роутер, оборудование для дайвинга и рыбалки, морские карты, фотографии и отдельные предметы искусства.

## Описание

---

Новая на рынке, INDIGO воплощает хорошо продуманный 48 футовый пилотхаусный дизайн Offshore Yachts. Основной салон плавно переходит в камбуз на одном уровне, а кормовая дверь открывает доступ на крытую кормовую палубу и к обходным боковым палубам. Двигаясь вперед от

салона, три ступеньки ведут в пилотхаус, где боковые двери с обеих сторон и приподнятый лаунж диван с кормовым столом формируют утонченную общественную зону у штурвала. Лестница в кормовой правой части поднимается на флайбридж, а палуба кают доступна по изящной изогнутой лестнице по правому борту от центрального поста управления. Ниже по ватерлинии расположены две двухместные каюты с санузлами, спроектированные так, чтобы максимально увеличить места для хранения и эффективно использовать доступный объем.

INDIGO находилась под бережным заботливым владением на протяжении всего срока службы и прошла комплексную реконструкцию, начатую в 2012 году с последующими ежегодными обновлениями до 2017 года; сообщается, что за этот период она совершила два круиза по Great Loop. Текущий владелец, опытный яхтсмен, принял судно летом 2021 года и инициировал дополнительные улучшения перед переводом INDIGO в Флорида Кис той осенью. С весны 2023 по осень 2025 яхта получила полную перекраску корпуса, выполненную на высоком уровне, и ряд обширных дополнительных обновлений. Машинное отделение опрятно и хорошо содержится, интерьер тёплый и приглашающий, а благодаря свежей краске и новым тентам внешность яхты выглядит обновлённой и представительной.

## Флайбридж

В носовой части у штурвала расположены два капитанских кресла Rompanette P2000 из стеклопластика со спинками из того же материала и мягкими подлокотниками, они возглавляют прекрасно организованный пост управления, оснащённый сенсорным GPS/картплоттером Garmin 8616 (новым в 2025 году), панелью управления автопилотом Simrad AP44 (тоже новой в 2025 году), радиостанцией/гудком Garmin GHS10 VHF/Hailer с удалённым динамиком, органами управления носовым подруливающим

устройством Side-Power, магнитным компасом PowerDamp и переключателем тримтабов с функцией синхронизации. Тонированный ветровой щиток Venturi из плексигласа в обрамлении полированной нержавеющей стали обеспечивает защиту и обзор в движении, а стеклопластиковая радарная арка поддерживает белую порошково окрашенную алюминиевую раму, продолжающуюся вперёд под недавно выполненной шнуровкой тента Stamoid. Флайбридж закрыт трёхсторонним укрытием, установленным по направляющим, отделанным синим канвасом с боковыми U-молниями и передними панелями EZ2CY, обновлёнными в 2021 году. Непосредственно позади, с портовой стороны, уютный угловой диван в форме L с местами для хранения под сиденьями обрамляет стол, установленный на новой алюминиевой основе со столешницей из белого Starboard, а накладная панель увеличивает обеденную поверхность для большего комфорта; синие и белые полосатые подушки и свежепокрашенные белые обрамления и столешница создают сдержанную морскую атмосферу. С правого борта в шкафу скрыты холодильник для напитков Norcold DC и мойка, с дополнительными отсеками для удобства. Сразу за диваном клюзы фиксируют надувной RIB-тендер у электрического кранца, а на кормовом краю флайбриджа уложен и готов к использованию недавно установленный аварийный плот в канистровом контейнере. Подняться на флайбридж легко по ступеням из рулевой рубки, кормовая лестница ведёт на кормовую палубу, а чехлы из ткани Sunbrella цвета Navy, новые в 2024–2025 годах, защищают штурвал, тендер, люк на фордеке и кокпит; для периодов хранения предусмотрен второй комплект тентов Stamoid.

## Корпус

---

INDIGO прошла обширную первоклассную программу покраски и рефита, выполненную в течение двух сезонов на стапеле в Исламораде, Флорида.

В 2023–2024 гг. надстройка была обновлена в цвете Cloud White: все окна были сняты и заново установлены с профессиональным уплотнением, все швы повторно заделаны и герметизированы, каждый иллюминатор и люк заменён; передняя кромка надстройки получила нескользящее покрытие, чтобы уменьшить блики и повысить безопасность на борту. В 2025 году корпус был перекрашен в Flag Blue от ватерлинии до отбойной планки, а защитная накладка из нержавеющей стали на поручне обновлена и заменена на новую цельную деталь. Ранее, в 2020 году, днище было полностью очищено и покрыто барьерным слоем, дополнено чёткой белой ватерлиновой полосой с тонкой красной кантовой линией и чёрным противообрастательным покрытием днища. Дополнительные улучшения включают новые мультицветные подводные огни, установленные в 2025 году, основные четырёхлопастные винты повышенной прочности и запасной комплект трёхлопастных винтов, восстановленный компанией Wildcat и надёжно хранящийся в лацарете.

## Оснащение палубы

Полированный носовой пульпит, готовый для работы с якорем, с двойными роликами задаёт тон носовой части, рядом в люке расположен кран для промывки пресной водой, а установленный якорь-плуг укомплектован примерно 300 feet цепи. В качестве запасного используется Danforth Fortress FX37 с 25 feet свинцовой цепи и 250 feet нейлонового троса, все это уверенно обслуживается электрической якорной лебёдкой Maxwell 2200 с wildcat. Фендера и швартовые концы аккуратно уложены в четыре специально выполненные стойки вдоль носового релинга и две дополнительные стойки на флайбридже, а обновлённая в 2024 году обивка скамьи на фордеке с мягкой подушкой создаёт изящное место для отдыха. Безопасную опору обеспечивают приваренные перила из нержавеющей стали по носу и бортам, такие же

перила установлены на флайбридже, а широкие бортовые проходы с повышенными бортами ведут через две ступени от боков надстройки к рулевой рубке и носовой палубе. Посадка упрощена воротами по левому и правому борту, рутинная промывка — краном пресной воды в кокпите (2023), а лакированная тиковая верхняя рейка кокпита сохранена под синими чехлами Sunbrella (2024); с кормы установлен нержавеющий флагшток.

Для защиты и внешнего вида предусмотрены накладки на окна надстройки из Textilene со snap-on креплениями (2025) и канвазовая маска переднего ветрового стекла (2024), которые берегут стекла, а двойные рожковые воздушные гудки Kahlenberg уверенно заявляют о вашем прибытии. Спуск и подъём тендера облегчаются электрическим швартовым краном Marquipt, обновлённым новым мотором и тросом (2025), а сам тендер фиксируется подпорками и ремнями; это 2013 AB/Mares 10.5' center console RIB, оборудованный Garmin GPS/plotter/depth, новой спинкой сиденья у штурвала и 20 hp четырёхтактным подвесным мотором Tohatsu. Практичные детали включают специально изготовленное шарнирное крепление якорного огня из нержавеющей стали на мачте и повышенную безопасность в виде аварийного спасательного плота контейнерного типа Datum, размещённого в быстроспускном ложементе (2024).

## Кокпит

---

Кокпит отделан тщательно уложенным тиковым настилом и оснащён палубными люками, через которые открывается доступ в лазрет и в кормовую дверь машинного отсека, а проходная транцевая дверь обеспечивает лёгкий выход в воду и обратно. Штурманский пост в кокпите с правого борта, укомплектованный штурвалом и органами управления двигателем, располагает всем необходимым под рукой, а в

центральном шкафчике спрятан ледогенератор VitriFrigo, установленный в 2025 году, для охлаждённых напитков по требованию. После купания комфорт возвращает душ с горячей и холодной водой и лейкой, смонтированный в формованном из стеклопластика боксе, а обновлённые швартовные огни, установленные в 2024 году, вместе со светодиодной подсветкой кокпита продлевают использование судна до позднего вечера. Формованная из стеклопластика купальная платформа в сочетании с плавательной лестницей из нержавеющей стали упрощают выход в воду, а два держателя для удочек и гриль Magma из нержавеющей стали на пропане создают настроение как для рыбалки, так и для неспешных трапез на свежем воздухе. Атмосферу и ориентирование повышают стереоколонки и камера заднего обзора Garmin, а швартовные операции упрощает комбинированный нержавеющий швартовный патрубок с кнехтом на транце. Для дополнительной уверенности в любых обстоятельствах аварийный румпель из нержавеющей стали хранится наготове.

## Электросистема

---

В основе электрической установки находится генератор Northern Lights 12 kW в звукоизоляционном кожухе с наработкой примерно 4 200 часов, который питает полноценную бортовую 240 V AC систему яхты, управляемую из панели автоматов в пилотской рубке с полным переключением. Эта AC-система сочетается с параллельной 12 V DC сетью, также контролируемой с отдельной панели автоматов в пилотской рубке и оснащённой мониторингом аккумуляторов. Питание от берега организовано через 50-амп разъёмы по левому и правому борту в носовой части, дополнительный 50-амп ввод расположен в кокпите для гибкого подключения в марине, а для удобного швартовного подключения имеется 50-foot шнур берегового питания (2022).

Управление энергией на борту обеспечивает зарядно-инвертор Magnum Energy с дисплеем в пилотской рубке, дополненный зарядным устройством ProNautic 12-60P Smart, установленным в 2024 году. Комплект аккумуляторов включает AGM аккумуляторы бытовой сети, AGM аккумуляторы для запуска основных двигателей с выключателями и параллельным переключателем, а также отдельный аккумулятор для запуска генератора. Для снижения падения напряжения по всей системе установлены изоляторы Blue Sea 7610 120V, а заряд от альтернатора портового двигателя обеспечивает надёжное пополнение батарей в пути.

## Машинное отделение

---

Энергетическая установка состоит из двух дизельных двигателей Cummins CTA 8.3 Diamond Series 450, каждый из которых соединён с трансмиссией ZF с редукцией 2.55:1. Управление двигателями осуществляется системой Hynautic с механической синхронизацией Glendinning и рулевым механизмом Hynautic, обеспечивающим точную отдачу штурвала. Очистка топлива выполняется через первичные фильтры Racor с вакуумными манометрами как для главных двигателей, так и для генератора, а надёжность вальных уплотнений гарантируют Tides dripless shaft logs. Машинное отделение оформлено настилом из тик/холли и контролируется бортовой камерой. Система пожаротушения Fireboy распределена по критическим зонам, а система осушения включает аварийную схему откачки с тремя насосами трюмного водоотлива в автоматическом/ручном режимах, сборниками серой воды и сигнализацией высокого уровня в трюме. В 2022 году проведён капитальный ремонт выхлопной системы, в 2023 — обслуживание охладителя, в 2026 — сервис насоса забортной воды; все работы поддерживаются индивидуальными системами вентиляции и нагнетания воздуха в машинном отделении.

Комфорт и бортовые системы исполнены с тем же вниманием к надёжности: четыре кондиционера Dometic/Marine Air с обратным циклом, все недавно установленные, обеспечивают эффективный климат-контроль, горячая вода подаётся от нагревателя Torrid, связанного с теплообменником двигателя, а давление пресной воды поддерживает система Jabsco Flo-Jet с аккумуляторным баком. Туалеты (гальюны) сбрасывают в накопительный бак, оборудованный монитором TankWatch III и возможностью откачки на палубе, все шланги туалетов заменены. Для длительного автономного плавания установлена опреснительная установка Spectra 200T — смонтирована в 2015 году, законсервирована и не использовалась с 2022 года; панель дистанционного управления удобно расположена в рулевой рубке. Такое сочетание оборудования обеспечивает безопасность, удобство и готовность яхты к продолжительным переходам.

## Комментарии брокера

---

Яхта INDIGO представляет собой изысканное сочетание исключительного комфорта и внимательного ухода, достигнутое благодаря продуманному владению и постоянной программе улучшений. За последние пятнадцать лет почти все системы на борту были модернизированы, заменены или, по крайней мере, подвергнуты тщательному обслуживанию, что повысило надёжность и обеспечило современную функциональность по всей яхте. При нынешнем владении её внешний вид был преобразован полной программой покраски, в результате чего яхта получила безупречную отделку и выразительный визуальный образ.

# КОНТАКТЫ

Shestakov Yacht Sales — это брокерская компания, специализирующаяся на продаже и обслуживании яхт по всему миру. Компания предлагает услуги по покупке и продаже как новых, так и подержанных моторных яхт, парусных судов и роскошных супер и мега яхт. Они также предоставляют услуги по регистрации яхт, страхованию, техническому обслуживанию, подбору экипажа и организации чартеров в США, Канаде, Латинской Америке, Карибском бассейне, в Европе и на Багамах.

Основатель и ведущий брокер компании — Андрей Шестаков, лицензированный и сертифицированный специалист с обширным опытом в области морской инженерии и судостроения.

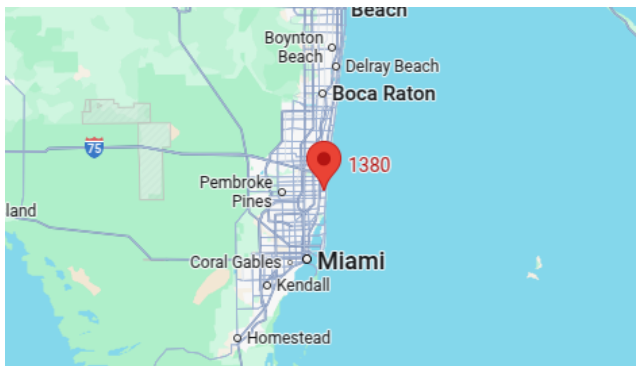
Компания имеет широкую сеть партнерств с крупными производителями яхт по всему миру и предоставляет услуги на нескольких языках, включая Русский, Украинский, Испанский и Английский. Офис компании расположен в Дания-Бич, штат Флорида, США.

Для получения дополнительной информации и просмотра доступных яхт вы можете посетить официальный сайт компании: <https://shestakovyachtsales.com/ru>

## Контактная информация

**Телефон:** +1(954)274-4435 +7(918)465-66-44 **Email:** [andrey@shestakovyachtsales.com](mailto:andrey@shestakovyachtsales.com)

## Адрес



1380 Weeping Willow Way, Hollywood,  
Florida 33019