

ALIZE V - BRUCKMANN



Производитель: [BRUCKMANN](#)

Длина по КВЛ: 50' 0" (15.24 m)

Год постройки: 2021

Ширина: 15' 0" (4.57 m)

Модель: Abaco 50

Мин. осадка: 15' 7" (4.75 m)

Цена: \$1,695,000 USD Может измениться.
[Полное описание смотрите на нашем сайте](#)

Макс. осадка: 15' 7" (4.75 m)

Локация: Goderich, Canada

Крейсерская скорость: 25 Knots (28.77 MPH)

Макс. скорость: 30 Knots (34.52 MPH)

ОГЛАВЛЕНИЕ

ОПИСАНИЕ	3
СПЕЦИФИКАЦИИ	4
Основная информация	4
Размеры	4
Скорость, емкости и водоизмещение	5
Размещение	5
Корпус и палуба	5
Двигатели	6
ГАЛЕРЕЯ	7
ДЕТАЛЬНОЕ ОПИСАНИЕ	13
КОНТАКТЫ	21

ОПИСАНИЕ

ALIZE V — искусно реализованный Bruckmann Abaco, возможно, самый утончённый экземпляр этой знаменитой серии. Заказанная в Канаде возвращающимся яхтсменом Bruckmann, она была создана, чтобы выделяться: классические линии моторной яхты, вдохновлённые прибрежными лобстер-яхтами, изысканная столярная отделка и тщательно продуманные, удобные в использовании решения на каждом шагу. Размещая до пяти человек в двух каютах с собственными ванными комнатами, она сочетает эти спальные места со светлой, располагающей планировкой экспресс-крейсера, приглашающей как к коктейлям на закате, так и к продолжительным прибрежным переходам. При малом количестве моточасов, выдающемся механическом состоянии и внешнем виде, а также эффективной работе одного двигателя, ALIZE V предстаёт настоящим роскошным круизером «под ключ», готовым к выходу в море.

СПЕЦИФИКАЦИИ

Основная информация

Категория:

Моторные яхты

Год постройки:

2021

Подкатегория:

Моторная яхта

Страна:

Canada

Модельный год:

2024

Размеры

Длина:

50' 0" (15.24 m)

Ширина:

15' 0" (4.57 m)

Мин. осадка:

15' 7" (4.75 m)

Макс. осадка:

15' 7" (4.75 m)

Скорость, емкости и водоизмещение

Крейсерская скорость:
25 Knots (28.77 MPH)

Запас воды:
100 Gallons

Макс. скорость:
30 Knots (34.52 MPH)

Запас топлива:
430 Gallons

Водоизмещение:
15 Pounds

Размещение

Спальных мест:
5

Санузлы всего:
2

Корпус и палуба

Материал корпуса:
Fiberglass and Plastic Yachts

Проект корпуса:
Mark Ellis

Материал палубы:
Fiberglass

Интерьер:
Mark Bruckmann

Конфигурация корпуса:
N/A

Двигатели

Двигатели:

1

Тип двигателя:

Inboard

Производитель:

Caterpillar

Тип топлива:

Diesel

ГАЛЕРЕЯ

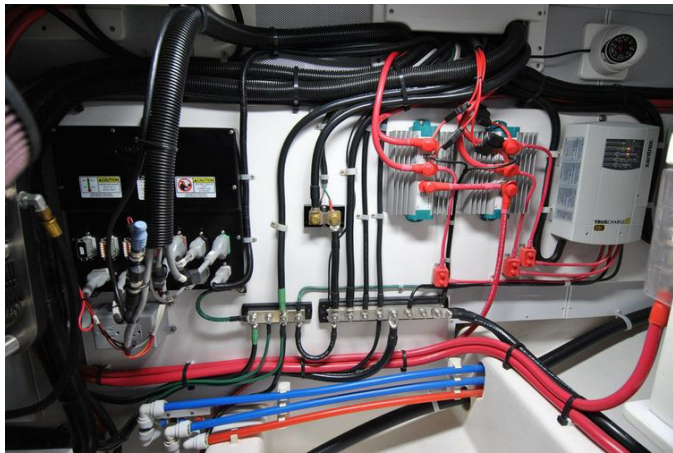
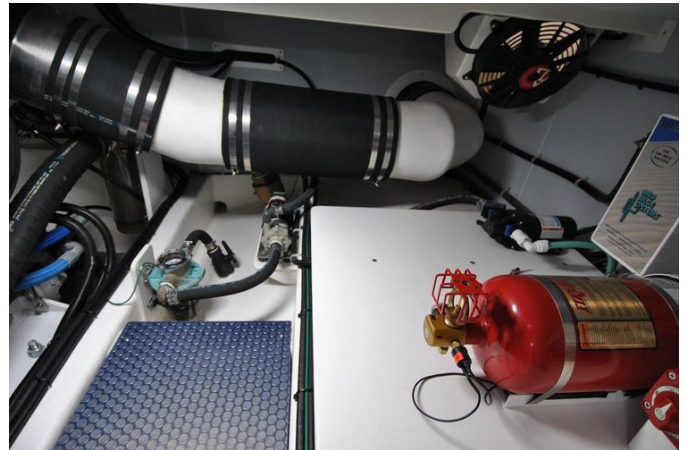












ДЕТАЛЬНОЕ ОПИСАНИЕ

Обзор

ALIZE V представляет собой завершающее и наиболее утонченное воплощение ограниченной серии Bruckmann Abaco, построенное по заказу опытного яхтсмена, который уже владел двумя Bruckmann и точно знал, какого уровня мастерства придерживается верфь. Стремясь иметь по-настоящему отличающееся судно среди однотипных брендов и массовых решений, он заказал яхту с безупречной сборкой, реальными ходовыми качествами и впечатляющей экономичностью — одинаково уверенную как при стоянке с коктейлями на якоре, так и в длительном круизе. При осмотре ALIZE V предстает в отличном механическом и косметическом состоянии, полностью готовой к выходу в море. Особые акценты включают её статус последнего корпуса серии Abaco; экономичный одиночный двигатель Caterpillar C18 с менее чем 100 часами работы; размещение до пяти гостей в двух каютах с собственными санузлами; носовой и кормовой подруливающие устройства, делающие маневрирование в ограниченном пространстве интуитивно понятным и точным; салон, залитый естественным светом и плавно сливающийся с просторной кормовой кокпит-зоной для беспрепятственного общения и комфортных дальних переходов; а также превосходное общее состояние яхты.

Размещение

ALIZE V имеет классическую и продуманную планировку: просторный V-форвард служит главной каютой, а к траверзу по правому борту расположена каюта с двумя койками, и обе каюты обладают уединением собственных санузлов. Камбуз по левому борту умно открыт сверху к

ветровому стеклу, что привлекает естественный свет и сохраняет свободные визуальные линии к внешней обстановке и салону. Сам салон предлагает приятный L образный диван по левому борту и прямой диван по правому борту сразу за постом управления, а в корме искусно выполненная раздвижная дверь открывает две трети кормовой переборки, создавая открытую, свободно текущую связь с кокпитом — идеальную для общения, коктейльных прогулок и приема гостей на борту.

Салон

Салон располагает к расслабленному образу жизни: L образная обеденная зона по левому борту и прямой диван по правому борту сосредоточены вокруг индивидуального складного стола с регулируемой высотой, который легко переходит от кофейной до обеденной позиции. Для развлечений предусмотрен выдвижной/опускающийся телевизор по правому борту, а четыре большие верхние люка с жалюзи и сетками Oseanair наполняют пространство свежим воздухом и дневным светом. Под ногами классическая палуба из тика и холли гармонирует с обшивкой потолка в виде реек с тиковыми планками, а сатинированная отделка из тика сияет выдержанными глянцевыми акцентами. Две раздвижные кормовые двери со москитными сетками открывают две трети ширины каюты в кокпит, увеличивая жилое пространство на свежем воздухе, а кресла рулевого Stidd, раздвижные окна по левому и правому бортам с жалюзи и ненавязчивое светодиодное потолочное освещение завершают сочетание комфорта, стиля и функциональности салона.

Камбуз

Камбуз по левому борту отделан прочной столешницей Corian и оборудован для кулинарной практичности: двухконфорочная индукционная варочная панель, двухсекционная стальная мойка со съемной крышкой из Corian, холодильник Vitrifrigo из нержавеющей стали, морозильное отделение SeaFrost с холодной пластиной и выдвижная конвекционная печь Sharp в виде ящика. Обширные места для хранения аккуратно размещают столовый инвентарь и запасы, большой открывающийся иллюминатор со встроенной сеткой впускает свежий воздух, а потолочное светодиодное освещение обеспечивает яркую и удобную рабочую зону в любое время суток.

Главная каюта

Главная каюта в форпике оформлена сатинированным тиковым деревом с изящными глянцевыми вставками и сосредоточена вокруг увеличенного V-места над классическим полом из тика и холли. Естественный свет и вентиляция поступают через верхний люк с жалюзи и сеткой Oceanair и через два открывающихся нержавеющей иллюминатора со сетками, а продуманное хранение присутствует повсюду — от платяных шкафов и вместительных ящиков до навесных шкафчиков по борту и сухих отсеков под настилом. Комфортную атмосферу создают и регулируемое декоративное, и потолочное освещение, а также две отдельные лампы для чтения; дополнительную циркуляцию воздуха обеспечивают два вентилятора на постоянном токе.

Главный санузел

Главный санузел выполнен с четкой аккуратностью и оснащен

пресноводным смывным туалетом Dometic, столешницей из Corian и фарфоровой раковиной, подсвеченными верхним люком с жалюзи и сеткой Oceanair и смягченными вентиляционным выходом Dorade и двумя нержавеющими иллюминаторами со сетками. Вытяжной вентилятор контролирует влажность, а полноразмерный душ кабина с сиденьем обеспечивает домашний комфорт; этот душ также имеет доступ с нижней палубной проходной зоны, что при желании обеспечивает удобный проход для гостей.

Гостевая двухместная каюта

Гостевая каюта по правому борту представляет собой приветливое убежище с двумя отдельными койками и собственным санузлом, комфорт которого усиливается теми же аккуратными отделками, что и на всей яхте. В составе съюта предусмотрены столешница из Corian и фарфоровая раковина в сочетании с пресноводным смывным туалетом Dometic, вентиляция через нержавеющий открывающийся иллюминатор со сеткой и верхний вентиляционный выход Dorade, верхний люк с жалюзи и сеткой Oceanair для света и проветривания, а также вытяжной вентилятор и потолочное освещение, которые сохраняют пространство сухим, светлым и приятным.

Гостевой санузел

Гостевой санузел отражает высокий уровень отделки яхты: столешница из Corian, фарфоровая раковина и пресноводный смывной туалет Dometic, дополненные практичной вентиляцией через нержавеющий открывающийся иллюминатор со сеткой и верхним вентиляционным выходом Dorade. Верхний люк с жалюзи и сеткой Oceanair обеспечивает дневной свет и приток воздуха, а вытяжной вентилятор и потолочное

освещение сохраняют пространство свежим и хорошо освещенным в любое время.

Оборудование корпуса и палубы

Построенная на корпусе и палубе из стеклопластика с винилэстерной смолой и сердечником Core Cell, с продуманным удалением сердечника вокруг всех сквозных проходов, сальников валов, портов руля и центрального кия, ALIZE V спроектирована с прицелом на прочность и долговечность. Центральный киль — защита винта из стеклопластика, покраска корпуса Awlgrip Flag Blue и кормовая палуба из тика с белой герметизацией задают тон, а практичные черты для круизов многочисленны: увеличенная купальная платформа с выключенными местами для тендера и лестницей, дверца в транце на платформу, обширные отсеки для хранения в кокпите и стол в кокпите, а также полный тент на кормовой кокпит с боковыми ограждениями, дополненный тентом для кокпита и солнцезащитным покрытием ветрового стекла. Для безопасности и обслуживания предусмотрены четыре автоматических откачивающих помпы и интегрированная ручная помпа, звукоизоляция двигателя с двойной плотностью, два наружных вентиляционных короба Dorade со стальными кожухами, разнообразные спасательные жилеты, кнехты и причальные концы, а также детекторы дыма и угарного газа. На палубе размещены кран для промывки пресной/сывроточной водой в якорной нише, три стеклоочистителя Exalto с промывкой пресной водой, якорная лебедка Muir из нержавеющей стали, работающая на двойной носовой ролик, и якорь Ultra Anchor с качественной оцинкованной цепью и тросовым отрезком, что завершает круизный пакет, сочетающий элегантность и высочайшую практичность.

Электроника и навигация

Навигация и ситуационная осведомленность сосредоточены вокруг двух дисплеев Furuno TZT12F, выполняющих функции радара, картплоттера и эхолота, поддерживаемых радиостанцией Furuno FM 4800 VHF и автопилотом Furuno. Состояние систем аккуратно консолидировано на Maretron DSM410 для мониторинга топлива, пресной воды и сточных вод, а две камеры мониторинга судна — одна на мачте и одна в машинном отделении — ведут наблюдение. На посту управления расположены три стеклоочистителя Exalto с отдельными органами управления, пульт управления Zipwake, панель управления лебедкой Miur, рычаги Twin Disk QuickShift для управления тягой и передачами, органы управления носовым и кормовым подруливающими устройствами Side Power, а также комфортные кресла рулевого и напарника Stidd, ориентированные на руль Edson с тиковым ободом и компас Ritchie Powerdamp. Светодиодные навигационные огни и звуковой сигнал завершают профессиональную атмосферу поста управления.

Двигательная установка и электрика

Движительная сила обеспечивается главным двигателем Caterpillar C18 мощностью 1136 hp (55 hrs 1/2026), который через коробку Twin Disk 2.00:1 передает крутящий момент на пятилопастной бронзовый винт ZF размером 32" x 37", при этом в конструкции присутствуют бронзовый руль, бесконтактный сальник вала и фильтры для забора воды, обеспечивающие надежную работу в движении. Судовую энергетику обеспечивает генератор Cummins Onan мощностью 7.5 kW (5 hrs 1/2026), а система принудительной вентиляции Delta T и система замены масла Reverso (для главного двигателя, трансмиссии и генератора) упрощают техническое обслуживание. Швартовные и электрические системы столь

же продуманы: два подруливающих устройства Side Power 24 V (нос и корма), преобразователь/усилитель берегового питания ANG BOOST 12.5 kVA, вся проводка выполнена по размеру и цветовой маркировке в соответствии со стандартами ABYC, индивидуальная 24 V DC распределительная панель с цифровыми приборами и индивидуальные AC панели распределения 125 V/240 V 50 Amp с цифровыми приборами. Береговое питание организовано через сервис 50 Amp с двумя подключениями, заряд осуществляется зарядным устройством Xantrex TrueCharge 2 20 A/24 V для аккумуляторной батареи двигателя и ProMariner ProSport HD6 6 A для батареи генератора. Маневренность и уверенность хода повышает система Zipwake, выполняющая роль тримтабов и активной стабилизации, а сухость трюма поддерживает система Arid Bilge Series 2. Дополнительные системы включают гидравлическое рулевое управление, двойные фильтры Racor для топлива, водонагреватель на 11 gallon, два пресноводных смывных туалета Dometic и систему пожаротушения Haylon Fireboy.

Примечания брокера

ALIZE V — третий корпус в серии Bruckmann Abaco 47, у которого оснастка была удлинена на дополнительные 3' для создания большего объема в салоне и кокпите — изменение, которое не только повысило комфорт и функциональность, но и улучшило ходовые качества. Результат, без сомнения, представляет собой наиболее полно укомплектованную и эффективно работающую яхту в её ценовом сегменте, привлекающую взгляды обводами корпуса и демонстрирующую исключительное внимание к деталям как внутри, так и снаружи. Яхта отличается заметной экономичностью и высокой маневренностью у причалов, а в море она уравновешенно входит в спокойный и комфортный режим хода. По заявленным данным, она уверенно выходит на глисс между 18 и 26 kt (20

kt при 50% нагрузке двигателя с расходом 18 gph; 26 kt при 80% нагрузке с расходом 37 gph) с надежным максимальным ходом свыше 30 kt — выдающиеся показатели для одновинтовой яхты с полностью защищенным движительным комплексом и рулем, подвешенным на киле.

КОНТАКТЫ

Shestakov Yacht Sales — это брокерская компания, специализирующаяся на продаже и обслуживании яхт по всему миру. Компания предлагает услуги по покупке и продаже как новых, так и подержанных моторных яхт, парусных судов и роскошных супер и мега яхт. Они также предоставляют услуги по регистрации яхт, страхованию, техническому обслуживанию, подбору экипажа и организации чартеров в США, Канаде, Латинской Америке, Карибском бассейне, в Европе и на Багамах.

Основатель и ведущий брокер компании — Андрей Шестаков, лицензированный и сертифицированный специалист с обширным опытом в области морской инженерии и судостроения.

Компания имеет широкую сеть партнерств с крупными производителями яхт по всему миру и предоставляет услуги на нескольких языках, включая Русский, Украинский, Испанский и Английский. Офис компании расположен в Дания-Бич, штат Флорида, США.

Для получения дополнительной информации и просмотра доступных яхт вы можете посетить официальный сайт компании: <https://shestakovyachtsales.com/ru>

Контактная информация

Телефон: +1(954)274-4435 +7(918)465-66-44 **Email:** andrey@shestakovyachtsales.com

Адрес



1380 Weeping Willow Way, Hollywood,
Florida 33019