



SHESTAKOV

Yacht Sales

YOLO - FAIRLINE



Производитель: [Fairline](#)

Ширина: 14' 0" (4.47 m)

Год постройки: 2014

Макс. осадка: 13' 1" (4 m)

Модель: 50 CRUISER

Цена: \$375,000 USD Может измениться.

[Полное описание смотрите на нашем сайте](#)

Локация: Playa Herradura, Costa Rica

Длина по КВЛ: 50' 0" (15.24 m)

Если вы хотите купить яхту **YOLO - FAIRLINE** или вам нужна помощь в ответах на любые вопросы, касающиеся покупки, продажи или аренды яхты, позвоните по телефону **+1(954)274-4435** или нажмите здесь <https://shestakovyachtsales.com>

ОГЛАВЛЕНИЕ

ОПИСАНИЕ	3
СПЕЦИФИКАЦИИ	5
Основная информация	5
Размеры	5
Скорость, емкости и водоизмещение	5
Размещение	5
Корпус и палуба	6
Двигатели	6
ГАЛЕРЕЯ	7
ДЕТАЛЬНОЕ ОПИСАНИЕ	18
КОНТАКТЫ	29

ОПИСАНИЕ

Моторная яхта 2014 Fairline Squadron 50 — YOLO

Поднимитесь на борт моторной яхты YOLO и ощутите сочетание элегантного дизайна и продуманной функциональности. Судно выполнено в традициях Fairline: качественная конструкция, добротная отделка и динамичные ходовые качества создают уверенное и комфортное плавание как вдоль побережья, так и в дальних переходах.

Интерьер продуман до мелочей: впереди расположена просторная мастер-каюта с умиротворяющей атмосферой, а камбуз, открытый и общительный, занимает сердце судна, естественно вовлекая гостей в общение. Просторный салон — идеальное место для отдыха и приёма гостей, где техника и комфорт сочетаются с изысканным стилем.

Флайбридж впечатляет своими размерами и становится настоящим альфреско-убежищем: здесь свобода открытого воздуха встречается с уютом большого салона и предоставляет дополнительные возможности для отдыха и управления яхтой.

Оснащение подтверждает статус: в салоне установлен телевизор Sony Bravia и кондиционирование Cruisair, полностью укомплектованный камбуз готов к приему гостей, а гостевые каюты располагают личными санузлами. Навигация и развлекательные системы — Garmin и Fusion — обеспечивают точное управление и насыщенное звучание на борту.

Техническое состояние и готовность к выходу в море:

по состоянию на июнь 2025 года — свежая покраска днища;

нанесён PropSpeed на движители и ходовую часть;

установлены новые цинковые аноды;

яхта содержится в безупречном состоянии и готова к немедленной эксплуатации.

Свяжитесь с Los Sueños Marina (Коста-Рика), чтобы назначить частный просмотр и лично оценить все достоинства YOLO — яхты, созданной для комфортных и стильных путешествий.

СПЕЦИФИКАЦИИ

Основная информация

Модельный год:
2014

Страна:
Costa Rica

Год постройки:
2014

Размеры

Длина:
50' 0" (15.24 m)

Макс. осадка:
13' 1" (4 m)

Ширина:
14' 0" (4.47 m)

Скорость, емкости и водоизмещение

Запас воды:
145 Gallons

Запас топлива:
604 Gallons

Размещение

Санузлы всего:
2

Корпус и палуба

Материал корпуса:

Fiberglass and Plastic Yachts

Проект корпуса:

N/A

Материал палубы:

Fiberglass

Интерьер:

N/A

Конфигурация корпуса:

N/A

Двигатели

Двигатели:

2

Тип двигателя:

Inboard

Производитель:

CAT

ГАЛЕРЕЯ





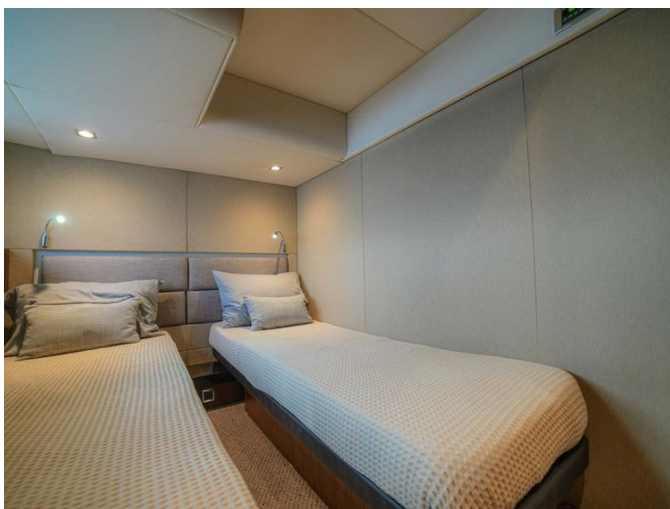


















ДЕТАЛЬНОЕ ОПИСАНИЕ

Описание от производителя

Наиболее заметная черта этой новейшей модели Squadron — изобилие продуманного, функционального пространства по сравнению с яхтами аналогичного размера, качество, которое сразу же говорит об её инновационном подходе. Чтобы воплотить то, что прежде казалось недостижимым, была переписана традиционная схема проектирования: переборки смещены к корме, нос расширен, благодаря чему появились просторные жилые зоны, а не просто каюты. Носовая мастер-каюта, хотя и расположена в носовой части, впечатляет своей исключительной шириной и воздушной просторностью, а камбуз размещён так, чтобы шеф оставался в контакте с общением гостей, а не был изолирован. На палубе флайбридж отказывается от ограничений традиционной рулевой платформы и предстает как обширный, элегантный салон под открытым небом.

Форма корпуса и конструкция

Каждый слой гелькоута и стеклопластика тщательно укладывается вручную с использованием унинаправленных, биаксиальных и тканых ровингов, завершаясь изофталевым гелькоутом поверх насыщенного изофталевой смолой и порошково связанного стекломата, что обеспечивает долговременную прочность и стойкость к износу. Корпус имеет антиобрастающую защиту по всей длине и непрерывную форму с формованными брызгозащитными отбойниками, проходящими по всей длине, а стык корпус — палуба точно подогнан и склеен для безкомпромиссной прочности конструкции. Подводный профиль демонстрирует выраженную глубокую V образную форму в носовой

части, сглаживающуюся к корме до угла килеватости 12.5°, и усилен поперечными и продольными стрингерами с интегрально формованными опорами двигателя для точного выравнивания машинного оборудования. Конструкция палубы включает сердечники из полиуретановой пены для исключительной жесткости и тепловой изоляции, а большие характерные окна с открывающимися иллюминаторами наполняют интерьер обилием естественного света. Точное маневрирование обеспечивает носовой подруливающий двигатель, а общий дизайн, планировка и детализация выполнены Fairline Design Team при участии в судостроительном проектировании и расчёте конструкции Bernard Olesinski.

Палубный салон

Палубный салон создан как утончённое убежище для отдыха: установлен телевизор Sony Bravia 32-inch с подъёмным механизмом, а алюминиевые венецианские жалюзи мягко корректируют дневной свет, формируя изящную атмосферу. Складной обеденный стол с регулировкой высоты даёт гибкие возможности для приёма гостей, ему в дополнение — диван с местом для хранения и сервант с отведённым отсеком для посуды, что сохраняет порядок и удобство. Встроенные потолочные светильники создают тёплое сияние, а стратегически размещённые розетки 110 V обеспечивают питание устройств и необходимых мелочей. Раздвижная дверь в кокпит, оснащённая плиссированными шторами, плавно расширяет жилое пространство на улицу, а климатический комфорт точно поддерживает система Cruisair AC.

Камбуз

Камбуз тщательно обустроен для бесхлопотных плаваний: алюминиевые

венецианские жалюзи и плиссированные жалюзи в кормовой части позволяют точно регулировать поступающий дневной свет, а ненавязчивое потолочное освещение наполняет разноширинный тиковый настил тёплым, притягательным сиянием. Кулинарные задачи выполняются легко и с достоинством благодаря двухконфорочной панели Dometic и микроволновой печи Sharp, которым помогают вытяжной вентилятор и встроенный мусорный контейнер для поддержания порядка. Холодные продукты размещаются в холодильнике Isotherm и морозильном ящике Vitrifrigo, а мойка со смесителем для горячей и холодной воды упрощает уборку. Для удобства предусмотрены многочисленные шкафчики и ящики для хранения, а розетки 110 V, расположенные в нужных местах, повышают практичность; комфорт обеспечивает кондиционер Cruisair, а необходимую защиту — огнетушитель.

Палуба

Палуба продумана до мелочей: в трюме для якорной цепи размещена калиброванная цепь, подающаяся к якорю Delta® с автоматической укладкой, управляемому электрической якорной лебёдкой с отдельными органами управления. В носовой части интегрированные отсеки и формованные противоскользкие держатели для напитков утоплены в палубе и защищены перилами из нержавеющей стали, а нержавеющие носовые, шпринг и кормовые кнехты вместе с носовыми и кормовыми клюзами из нержавеющей стали делают любое швартовочное маневрирование лёгким и уверенным. Морская безопасность обеспечена полным комплектом навигационных огней IMCO, ходовым огнём и дистанционно управляемым прожектором, дополненными парой гудков для чёткой сигнализации и двумя динамиками на носовом поручне для развлечений на палубе. После заплыва тёплый и холодный душ на транце и

платформа, облицованная тиком, дарят комфорт и надёжную опору, рядом расположены удобные заливные горловины для воды, а отличную видимость поддерживают стеклоочистители и омыватели.

Лобби

Выполняя роль элегантного центрального узла на яхте, лобби обеспечивает непосредственный доступ к панели управления электрооборудованием и плавно переходит к главной каюте, двум гостевым каютам и дневному санузелу. Надёжный поручень даёт уверенную опору, а скрытая подсветка ступеней и многочисленные потолочные светильники заливают пространство теплым, уверенным светом. Для дополнительного комфорта и удобства установлен холодильник Isotherm, чтобы прохладные напитки всегда были под рукой.

Главная каюта

Спокойная и роскошно оформленная, главная каюта сосредоточена вокруг двуспальной кровати размера queen с интегрированным выдвижным ящиком в основании, увенчанной индивидуально выполненным изголовьем и подобранными наволочками и декоративными подушками. Настенные лампы для чтения по левому и правому борту создают уютные островки света, а для практичного размещения вещей предусмотрены шкаф-стеллаж во всю высоту, шкаф для одежды с зеркальной дверцей и зеркало во весь рост для удобства при одевании. Дневной свет льётся через бортовые окна с жалюзи и открывающиеся иллюминаторы, дополненные верхним люком с жалюзи и аварийным люком вперед на носовую палубу для дополнительной вентиляции и безопасности. Мест для хранения более чем достаточно:

пять верхних шкафчиков и туалетный столик со стулом обеспечивают отдельное место для ухода за собой. Развлечение и климат-контроль обеспечивают телевизор Philips с плоским экраном, стереосистема Fusion MS RA205 и кондиционирование Crusair, а удобно расположенные розетки 110V продуманы для зарядки устройств. Мягкий ковролин под ногами завершает этот спокойный и изысканный уголок.

Главная ванная

Вас приветствует атмосфера утончённого комфорта: дверь мастер ванной, украшенная декоративным стеклом, открывается в светлую каюту, обрамлённую выразительными окнами и одним открывающимся иллюминатором. Полноразмерный душ с удобным сиденьем, дверцей на петлях и решётками из массива тика превращает помещение в настоящее спа убежище, а автоматическая насосная откачка из душевого поддона и мощный вытяжной вентилятор обеспечивают лёгкий сток и приток свежего воздуха. Унитаз Jabsco снабжён откидной крышкой, которая служит дополнительной рабочей поверхностью; полный комплект сантехники, зеркальные шкафчики и аккуратная вешалка для полотенец завершает продуманную планировку. Потолочные светильники смягчены ночной светодиодной подсветкой под шкафчиками для нежного освещения в тёмное время суток, а тиковое покрытие пола с нерегулярной укладкой придаёт тёплый морской характер под ногами; розетка 110v GFI обеспечивает современное удобство, не нарушая элегантную атмосферу каюты.

Гостевая каюта на левом борту

Функциональное окно с одним открывающимся иллюминатором заливает каюту дневным светом, создавая лёгкое убежище, где

продуманный дизайн сочетается с изысканным комфортом. Плиссированные жалюзи обеспечивают деликатную приватность и точную регулировку освещённости, а два полноразмерных спальных места можно объединить с помощью вставки, получив кровать king-size, что легко адаптируется под разные варианты размещения гостей. Места для хранения продуманы и обильны: шкафчики на среднем уровне и гардероб с зеркальными дверцами, которые скрывают вещи и усиливают ощущение простора. Нежное потолочное освещение дополняется индивидуальными лампами для чтения, а удобно расположенные розетки гарантируют, что устройства останутся заряженными и готовы к использованию на протяжении всего плавания.

Правая гостевая каюта

Плиссированные жалюзи украшают характерные окна каюты, включая один открывающийся иллюминатор, который впускает мягкий дневной свет и освежающий морской бриз, создавая атмосферу спокойствия. Между двумя полноразмерными койками стоит прикроватная тумбочка, койки легко сдвигаются вместе и при необходимости превращаются в просторную двуспальную кровать, а для хранения вещей предусмотрены шкафчики среднего уровня, отсеки под кроватью и гардероб с зеркальными дверцами. Освещение сочетает мягкий верхний свет с направленными лампами для чтения, формируя идеальную атмосферу, а удобные розетки 110 В позволяют подключать личную электронику. За развлечение отвечает плоский экран Samsung в паре с Fusion MS-RA205, а климат точно регулирует Cruisair AC; всё это расположено на плюшевом ковровом покрытии, которое завершает утончённый комфорт каюты.

Правый гостевой каютный блок с собственной ванной

Залитая обильным естественным светом от трёх больших иллюминаторов, один из которых открывающийся, правая гостевая каюта с ванной предлагает удобный дневной доступ и продуманную, практичную планировку. Белая раковина с хромированным смесителем Hansgrohe соседствует со шкафчиками с зеркалами, аккуратной вешалкой для полотенец и потолочными светильниками, которые вместе формируют спокойную зону умывания. Комфорт и вентиляция обеспечиваются вытяжным вентилятором и электрическим туалетом Jabsco, а полноразмерный душ, рассчитанный на стоячую посадку, установлен над решётками из цельного тика и закрывается распашной акриловой дверью; поддон оснащён автоматической системой откачки. Под всем этим пол из тика с произвольной укладкой придаёт помещению тёплую, неподвластную времени атмосферу.

Рулевой пост

Созданный для полного контроля с лёгкостью и изяществом, рулевой пост на флайбридже объединяет профессиональное навигационное оборудование и высокий уровень комфорта. В его сердце — Garmin GPS Map 7612 в паре с Garmin Autopilot, дополненные Garmin echosounder и повторителем спидометра/лога, показывающим также температуру морской воды, а радар Garmin GMR 24 HD установлен на GRP-радарной мачте. Связь и развлечения обеспечиваются радиостанцией VHF с интеркомом и Fusion MS-RA70WSX, руление интуитивно благодаря усиленному рулевому управлению, классическому рулю и электронным однорычажным органам управления газом и реверсом для левого и правого двигателей. Управление носовым подруливающим устройством,

индикатор положения руля и магнитный компас Ritchie high speed дают точность манёвра, доступно дистанционное управление якорной лебёдкой, управление трим-табами, контроль трюмных насосов с сигнальными лампами и звуковыми сигналами, дублированные органы управления системой пожаротушения в машинном отделении и повторяющаяся на флайбридже приборная панель и электроника. Дистанционно управляемый прожектор Jabsco доступен с любого поста для уверенной ночной видимости. Практичные решения включают 12-вольтовую прочную влагозащитную розетку, люк доступа, защитные чехлы на приборах и формованный нескользящий настил, а также ступени, отделанные тиком. Комфорт обеспечен фирменным тентом бимини, акриловыми дефлекторами и ветроотводящим экраном со поручнем, усиленными сиденьями рулевого с местом для компаньона, подстаканниками и барной зоной на флайбридже с мойкой и мусорным отсеком. Пульт смещён к левому борту для свободной видимости через люк флайбриджа, а рядом расположенный мягкий диван со столом трансформируется в кушетку для загара, дополненную отдельным лежаком с местом для хранения под сиденьем.

Нижний рулевой пост продолжает идею точного управления и продуманной эргономики, сосредоточен вокруг Garmin GPS MAP 7612 XSV и цифровой многофункциональной системы Garmin GHC 10 с цветным дисплеем, указателями топлива и полной приборной панелью двигателя, включая тахометры, датчики температуры, звуковые сигналы и счётчики моточасов. Органы управления повторяют флайбридж: усиленное рулевое управление с регулируемым наклоном рулевого колеса, электронные однорычажные регуляторы газа и реверса для левого и правого двигателей, управление носовым подруливающим устройством, индикатор положения руля, управление трим-табами, дистанционное управление якорной лебёдкой и управление прожектором Jabsco. Безопасность и управление судном усилены выключателями трюмных

насосов со встроенными индикаторами и звуковыми сигналами, отдельными органами управления системой пожаротушения Fireboy в машинном отделении и переключателями навигационных и ходовых огней, стеклоочистителей и вытяжных вентиляторов в моторном отсеке. Командный микрофон Icom обеспечивает мгновенную связь, а магнитный компас Ritchie, чёрные сетчатые солнцезащитные покрытия для фордековых и боковых стекол, открывающееся правое окно, красная ночная подсветка рулевого поста, тиковые настилы, подстаканники и 12-вольтовая розетка завершают продуманный и практичный по морским требованиям рулевой пост.

Корма

Служебное помещение в корме и опциональная кормовая каюта яхты доступны через кокпитный люк. Служебная зона залита мягким светом потолочных светильников и предлагает практичную зону для подвешивания влажной экипировки при удобно расположенных розетках. Опциональная кормовая каюта, также открывающаяся через кокпитный люк, оборудована унитазом Jabsco и полноразмерной раздвижной койкой: в убранном положении она открывает скрытый умывальник и унитаз, а интерьер дополняют навесные шкафчики среднего уровня, зеркало, открывающийся иллюминатор, потолочное освещение и розетки 110v. Пол из тика приносит тепло и текстуру, а умывальник с двухрычажным смесителем горячей и холодной воды расположен под оконцем в транце с жалюзи, что позволяет уравновесить естественный свет и приватность.

Кокпит

Спуститесь в кокпит, созданный для сдержанного комфорта и практичной

функциональности: прочная влагозащищённая 12V розетка питает необходимое оборудование, а прямой доступ в служебное помещение в корме и на бортовую палубу делает передвижение по яхте простым и удобным. Просторные места для сидения дополнены ненавязчивой подсветкой на уровне настила, а настил из тика, лежащий по всей поверхности самосливающегося кокпита, придаёт долговечную элегантность под ногами. Обслуживание упрощено благодаря люку доступа в машинное отделение с газовыми упорами из нержавеющей стали, а ручные трюмные насосы всегда готовы служить надёжным резервом. Безопасная посадка и выход на воду обеспечены двумя кормовыми калитками, а спуск тендера осуществляется легко с системой спуска Fairline, оснащённой кнехтами и ремнём.

Отделка интерьера

Если вы отдаёте предпочтение вечной утончённости Classic line или более спортивной эстетике Sport Collection, обивку можно оформить с помощью Fairline Décor Collections — полного ассортимента тканей для интерьера и экстерьера, ковров и защитных чехлов. Каждый элемент тщательно отбирается командой Fairline Interior Design Department, чтобы создать гармоничную и изысканную атмосферу по всей яхте.

Резервуары

Схемы силовой установки и кормовой части разработаны так, чтобы обеспечить надёжную мощность и сдержанную утончённость: от аэродинамически профилированных воздухозаборников двигателей до автоматической системы пожаротушения в машинном отделении. Автоматические трюмные насосы защищают передний трюм, машинный отсек и отсек руля, а ручной переключатель «вкл» даёт возможность

прямого управления при необходимости. Надёжную непрерывность работы гарантируют безкапельные сальники валов, электрические вентиляторы в машинном отделении, отдельное освещение моторного отсека, всесторонняя звукоизоляция и система предупреждения о перегреве выхлопа. В качестве дополнительной защиты готов к работе ручной аварийный насос высокой производительности со своими запорными клапанами, а также гидравлические трим-табсы, марганцево-бронзовые «Р» кронштейны, противовращающиеся марганцево-бронзовые гребные винты, морские клапаны на всех впусках и выпускных отверстиях ниже ватерлинии и валы из нержавеющей сплава. Топливная система рассчитана на гибкость и контроль: система перекидных клапанов позволяет каждому двигателю забирать и возвращать топливо в любой бак, аварийные запорные клапаны топлива управляются дистанционно по тросу, а высокопроизводительные водоотделители и топливные фильтры надёжно защищают двигатели; отдельные заливные горловины и вентиляционные выводы по левому и правому борту упрощают обслуживание. Топливо размещается в двух морских баках из качественного сплава. Бытовая вода подаётся автоматической системой под давлением, которая питает накопительный водонагреватель (calorifier) и заполняет один или несколько выделенных резервуаров для воды.

Спецификации для США в дополнение к указанным выше или вместо них

Специально адаптированная для рынка США, яхта оснащена усовершенствованной электрической архитектурой с конфигурацией 2 × 110V, создающей 220V при 60Hz и обеспечивающей плавную интеграцию с береговой электросетью и всеми бортовыми электрическими системами.

КОНТАКТЫ

Shestakov Yacht Sales — это брокерская компания, специализирующаяся на продаже и обслуживании яхт по всему миру. Компания предлагает услуги по покупке и продаже как новых, так и подержанных моторных яхт, парусных судов и роскошных супер и мега яхт. Они также предоставляют услуги по регистрации яхт, страхованию, техническому обслуживанию, подбору экипажа и организации чартеров в США, Канаде, Латинской Америке, Карибском бассейне, в Европе и на Багамах.

Основатель и ведущий брокер компании — Андрей Шестаков, лицензированный и сертифицированный специалист с обширным опытом в области морской инженерии и судостроения.

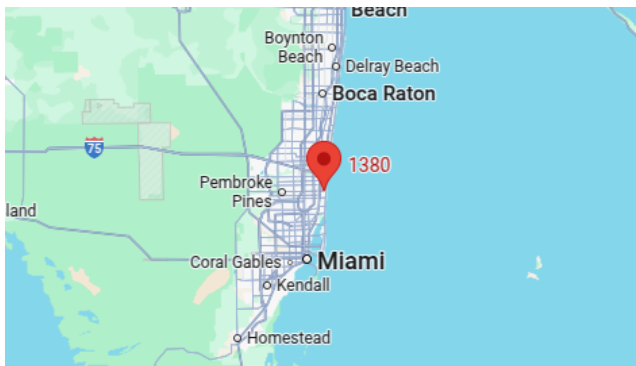
Компания имеет широкую сеть партнерств с крупными производителями яхт по всему миру и предоставляет услуги на нескольких языках, включая Русский, Украинский, Испанский и Английский. Офис компании расположен в Дания-Бич, штат Флорида, США.

Для получения дополнительной информации и просмотра доступных яхт вы можете посетить официальный сайт компании: <https://shestakovyachtsales.com/ru>

Контактная информация

Телефон: +1(954)274-4435 +7(918)465-66-44 **Email:** andrey@shestakovyachtsales.com

Адрес



1380 Weeping Willow Way, Hollywood,
Florida 33019