



SHESTAKOV

Yacht Sales

## DULZURA - SUNSEEKER



Производитель: [Sunseeker](#)

Ширина: 14' 0" (4.50 m)

Год постройки: 2019

Макс. осадка: 14' 2" (4.33 m)

Модель: 50 Predator

Цена: \$775,000 USD Может измениться.

[Полное описание смотрите на нашем сайте](#)

Локация: Beaufort, United States

Длина по КВЛ: 50' 0" (15.24 m)

Если вы хотите купить яхту **DULZURA - SUNSEEKER** или вам нужна помощь в ответах на любые вопросы, касающиеся покупки, продажи или аренды яхты, позвоните по телефону **+1(954)274-4435** или нажмите здесь <https://shestakovyachtsales.com>

# ОГЛАВЛЕНИЕ

---

<b>ОПИСАНИЕ .....</b>	<b>3</b>
<b>СПЕЦИФИКАЦИИ .....</b>	<b>5</b>
Основная информация .....	5
Размеры .....	5
Скорость, емкости и водоизмещение .....	5
Размещение .....	5
Корпус и палуба .....	6
Двигатели .....	6
<b>ГАЛЕРЕЯ .....</b>	<b>7</b>
<b>ДЕТАЛЬНОЕ ОПИСАНИЕ .....</b>	<b>19</b>
<b>КОНТАКТЫ .....</b>	<b>31</b>

## ОПИСАНИЕ

Sunseeker Predator 50 — тщательно укомплектованная версия одной из самых узнаваемых линий спорт-яхт верфи, модель, давно ассоциирующаяся с изяществом, высоким качеством и выразительным дизайном. Построенная на репутации Sunseeker в области мастерства, ходовых качеств и стильной архитектуры, эта моторная яхта гармонично сочетает жизнь на палубе, динамичные переходы и повседневную практичность с сдержанной элегантностью. Выдвижной хардтоп, гибкая планировка кокпита и настоящая двухкаютная компоновка делают судно одинаково уместным как для блистательного дневного крейсинга, так и для уик-эндов или продолжительных стоянок у берега.

Выбор опций поднял спецификацию выше стандартной: два мотора Volvo Penta D8 с V-drive и джойстиком обеспечивают интуитивное управление, а пляжная зона на транце с откидывающейся платформой, встроенным грилем, посадочными местами и подсветкой превращает линию воды в приватный лаунж. Гидравлическая купальная платформа с грузоподъемностью до 300 кг ( $\approx 661$  lb) и интегрированная система подъема тендера упрощают спуск и подъем игрушек, а навигационный комплект Garmin — с двойными 16-дюймовыми дисплеями и радаром с открытой антенной — даёт ясность и уверенность у штурвала.

Тропический кондиционер мощностью 78 000 BTU ( $\approx 23$  кВт) сохраняет комфорт в тёплом климате, выдвижной хардтоп и электрический тент на корме обеспечивают тень и укрытие по требованию, а улучшенная аудиовизуальная система поднимает атмосферу на борту с носа до кормы.

В движении силовые установки D8 демонстрируют мягкую тягу, уверенное ускорение и уравновешенное поведение в море; носовой и кормовой thrusters в сочетании с электронным рулевым управлением Volvo Penta делают манёвры точными и доступными

владельцу оператору. В результате получаем спортивную моторную яхту, управляющуюся с чувством и предсказуемостью высококлассного экспресс-крейсера — рассчитанную на плавные переходы и отзывчивость в разных условиях.

Наружные жилые зоны продуманы для универсальности и близости к морю. Складная остеклённая дверь стирает границу между кокпитом и салоном, создавая одно просторное пространство для общения и развлечений; при выдвинутом хардтопе и развернутом кормовом тенте главная палуба за считанные минуты превращается из солнечной террасы в защищённый лаунж. На транце пляжная платформа приглашает к ужинам у воды и вечерним заплывам, дополненная гидравлическим подъёмником и системой для тендера для лёгкого доступа в воду.

Ниже палубы — современная и изысканная отделка: лакированный орех в сочетании с обновлённой мягкой мебелью и паркетным полом формируют утончённую интерьерную палитру. Планировка с двумя каютами включает полноценную владельческую каюту по миделю и носовую VIP-каюту, трансформируемую из двойной в двухъярусные койки или отдельные места — удобно для семьи или гостей; каждая каюта обслуживается хорошо укомплектованной ванной. По всему судну проложен улучшенный пакет развлечений, усиливающий статус яхты как современного роскошного судна.

В совокупности эта Sunseeker Predator 50 выделяется как всесторонне оснащённая и продуманно обустроенная спорт-яхта: сочетание живого характера на ходу, повседневной удобопользуемости и взвешенной ценности делает её привлекательным предложением для взыскательного покупателя. Готовая к ярким дням у причала, динамичным переходам и спокойным стоянкам — эта яхта обещает бескомпромиссный опыт владения.

# СПЕЦИФИКАЦИИ

## Основная информация

**Модельный год:**  
2019

**Страна:**  
United States

**Год постройки:**  
2019

## Размеры

**Длина:**  
50' 0" (15.24 m)

**Макс. осадка:**  
14' 2" (4.33 m)

**Ширина:**  
14' 0" (4.50 m)

## Скорость, емкости и водоизмещение

**Запас воды:**  
119 Gallons

**Запас топлива:**  
576 Gallons

## Размещение

**Санузлы всего:**  
2

## Корпус и палуба

---

**Материал корпуса:**

Fiberglass and Plastic Yachts

**Проект корпуса:**

N/A

**Материал палубы:**

Fiberglass

**Интерьер:**

N/A

**Конфигурация корпуса:**

Modified V-Hull

## Двигатели

---

**Двигатели:**

2

**Тип двигателя:**

Inboard

**Производитель:**

Volvo Penta

**Тип топлива:**

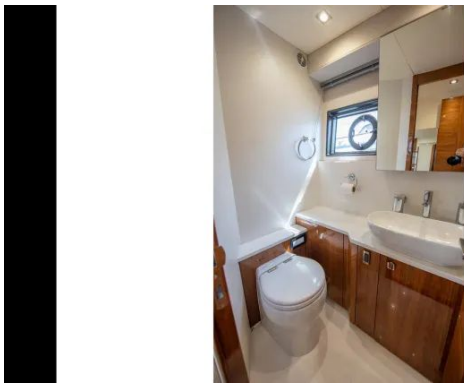
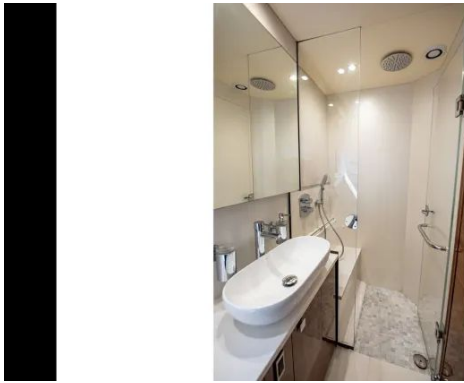
Diesel

# ГАЛЕРЕЯ



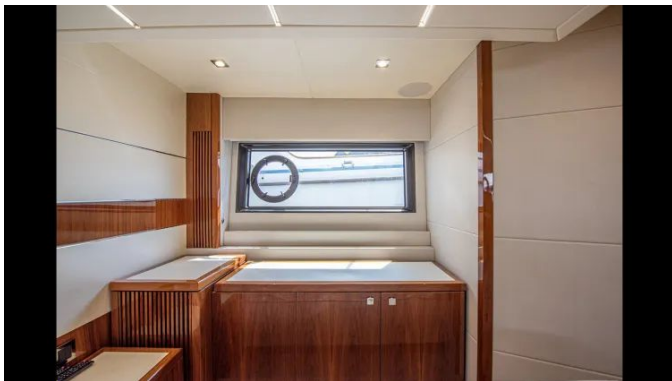








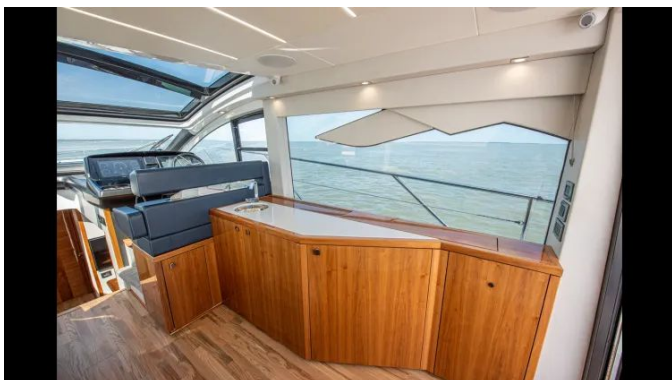














# ДЕТАЛЬНОЕ ОПИСАНИЕ

## Опции

Яхта приводится в движение двумя двигателями Volvo Penta D8 600 по 600 PS каждый, что обеспечивает уверенную ходкость и точность маневрирования в сочетании с системой управления и швартовки с джойстиком, электронным рулевым управлением Volvo Penta, носовым подруливающим устройством с пропорциональным джойстиком и кормовым подруливающим устройством с пропорциональным управлением. Комфорт и автономность на якоре гарантирует генератор Cummins Onan 13.5 kW и кондиционер тропической спецификации мощностью 78,000 BTU, а гидравлическая поднимающаяся плавательная платформа грузоподъемностью примерно 661 rounds облегчает спуск и подъем тендера. Продлённые переходы становятся проще благодаря увеличенному 82-gallon баку для сточных вод, системе слива серых вод и полной системе пресной воды, включающей душ на транце, смывку палубы, переносной душ Whale Twister и регулятор давления для берегового подключения, а корпус обработан полной антифоулинг-обработкой. Рулевой пост организован для ясной и надёжной навигации: две 16-дюймовые многофункциональные панели Garmin, при этом основной блок полностью интегрирован с EVC для отображения навигации, автопилота, данных двигателя, сигнализации, круиз-контроля, однорычажного управления и бортового компьютера, а второй 16-дюймовый экран Garmin расширяет ситуационную осведомлённость; комплект дополняют радар Garmin GMR 424 xHD2 с четырёхфутовой антенной, Garmin VHF 300i с AIS и многофункциональный цветной дисплей Garmin GMI 20, а электроподъёмное опускающееся окно по правому борту на рулевом посту обеспечивает вентиляцию и

беспрепятственную связь с палубой. Распределение электроэнергии и управление освещением осуществляются через интегрированную систему управления питанием Sunseeker CM8 с отдельными дисплеями в камбузе и на рулевом посту, а береговое электропитание удобно обслуживает система Glendenning Cablemaster с подачей и приёмом кабеля; атмосфера интерьера регулируется диммерами для внутреннего и внешнего потолочного освещения, дополнена четырьмя подводными светильниками Lumishore и низкоуровневым LED пакетом, включающим по десять фонарей на боковых палубах и в кокпите с каждой стороны, четыре синих фонаря в носовой зоне для сидений и синюю подсветку кормового кокпита и ступеней. Развлекательная система выдержана в единой спецификации: в салоне установлен Samsung 40-inch TV на подъёмно-опускающемся механизме в паре с источником Fusion MS-AV755 с Bluetooth и колонками Fusion, в главной каюте, носовой каюте и нижнем салоне также по Samsung 40-inch TV, Fusion MS-AV755, Bluetooth и встраиваемым потолочным динамикам Fusion, на открытом воздухе кормовой кокпит оснащён динамиками Sonance через усилитель с дистанционным управлением, а носовая палуба — динамиками Fusion с усилителем и пультом для расслабленного прослушивания на свежем воздухе. Интерьер выполнен с роскошными деталями: ореховая отделка с глянцем, обновлённая обивка и текстиль по всему судну и римские шторы на каждом окне, массивный деревянный настил продолжается на главной лестнице, в салоне и в нижнем салоне для цельного и отточенного ощущения; камбуз укомплектован для серьёзного провиантирования — микроволновая печь Thermador, выдвижная посудомоечная машина ящик, увеличенный холодильник/морозильник повышенной ёмкости и керамическая варочная панель 240V. Спальные помещения продуманы для уюта и безопасности: в главной каюте установлен улучшенный пружинный матрас и сейф Dometic для ценностей; носовая каюта получила обновлённые шторы и улучшенные отделочные

материалы; в главной и гостевой ваннах комнатах применены улучшенные смесители и отделки, установлены вытяжные вентиляторы и к тому же в гостевой ванной предусмотрен воздуховод кондиционирования для дополнительного комфорта. На палубе кокпит и купальная платформа облицованы тиком, beach club включает выдвижную рабочую зону с грилем и встроенной LED подсветкой для лёгкого приёма гостей; посадочные места трансформируемы — откидные сиденья на транце и солнцезащитный матрас на носу с регулируемыми спинками под жесткой крышей (hardtop), которая оснащена выдвижной раздвижной крышей и сзади прикрыта электрическим кормовым тентом. Проход из кокпита в салон бесшовный через складывающуюся остеклённую дверцу кокпита с откидывающейся стеклянной панелью, складной тиковый стол в кокпите упрощает приёмы пищи на воздухе, а якорная оснастка включает якорную лебёдку, оцинкованный якорь 20 kg и 30 m цепи 9.5 mm. Практичное оснащение для швартовки и управления тендером полноценно: стояночные лебёдки на корме по левому и правому борту, дополнительные пружинные кнехты для кормовой швартовки, пара выдвижных кнехтов для тендера на углах платформ по левому и правому борту и система роликов для подъёма тендера с электрической лебёдкой и органами управления. Посадка и безопасность обеспечены складной нержавеющей лестницей для купания, спрятанной под крышкой из GRP, нержавеющей поручнями от платформы к кокпиту и от кокпита к бортам, нержавеющей поручнями по сторонам hardtop вдоль бортов, карбоновым флагштоком с трубой диаметром 32 mm и двухрожковым гудком AFI. Для защиты на стоянке яхта комплектуется полным набором тентов: покрытие кокпита, покрытие носовой палубы, чехол для рулевого поста и чехол для ветрового стекла.

## Отказ от ответственности

---

Хотя мы добросовестно предоставляем характеристики и описания этой яхты, мы не гарантируем полноту или точность информации и не даём гарантий по состоянию любого судна, предлагаемого к продаже. Все объявления могут быть предметом предыдущей продажи, изменения цены или снятия с рынка без уведомления и предоставляются клиентам как удобство, а не как окончательное представление конкретной яхты. Фотографии могут быть иллюстративными или репрезентативными и не обязательно соответствовать точному судну; возможны различия в комплектации, доступных опциях, цвете, состоянии и учёте моточасов между изображениями и реальной яхтой. Для получения окончательной информации — включая подтверждение того, соответствуют ли изображения конкретному судну в объявлении — пожалуйста, обратитесь к сопроводительному описанию или свяжитесь с нами напрямую; мы настоятельно рекомендуем потенциальным покупателям запросить дополнительные фотографии реального судна перед совершением покупки.

## Конструкция

---

Корпус и палуба яхты виртуозно отформованы из GRP, покрыты премиальным гелькоутом и дополнительно защищены винилэфирным наружным слоем, что обеспечивает долговременную стойкость и целостность поверхности. Жёсткость конструкции обеспечивается развитой сетью продольных стрингеров и балок, усиленных поперечными переборками и настилами, которые вместе гарантируют прочность, жёсткость и устойчивость.

## Палуба

---

Палуба выполнена с формованным противоскользящим покрытием, простирающимся по носовой и бортовой частям и сочетающим безопасность с утончённым видом. Вся фурнитура изготовлена из нержавеющей стали и дополнена солидными пулпитами и поручнями в кокпите, которые дарят ощущение защищённости и подчёркивают изящные линии судна. Прочная нержавеющая защита борта с резиновым вкладышем предохраняет борта корпуса, а восемь швартовых уток из нержавеющей стали обеспечивают надёжные и гибкие точки швартовки. Навигационные огни IMCO обеспечивают чёткую видимость, а отдельные горловины для топлива и пресной воды дают простой и удобный доступ при обслуживании.

## Носовая палуба

---

В носовой части фордека расположена U-образная зона для сидения и отдыха, создающая гостеприимное пространство для общения; электрическая якорная лебедка и капстан, управляемые как с палубной, так и с кокпитной станции, обеспечивают плавную и простую эксплуатацию. Прочный носовой ролик из нержавеющей стали с фиксатором якоря надёжно контролирует якорную оснастку, а якорь закреплен на 30 т оцинкованной цепи. Хранение остается аккуратным и надёжным в цепном отсеке, который оснащен выделенным местом для хранения фендера и встроенной штангой для фиксации.

## Кокпит на корме

---

Кокпит на корме отделан тиковым настилом и соответствующими ступенями, которые плавно переходят на фиксированную тиковую

купальную платформу, а калитки безопасности по левому и правому борту обрамляют пространство, обеспечивая уверенную защиту. Просторная зона для обедов окружает складной тиковый стол, а над объёмом гаража расположена щедрая солнечная зона с откидной спинкой, превращающаяся в расширенное место для отдыха. Практичность продумана незаметно: в корме предусмотрена дверь отсека гаража и аккуратно встроенный люк доступа к двигателю. Атмосферу и развлечения создают две акустические колонки в кокпите и многослойное освещение, сочетающее верхние светодиодные светильники с дополнительной низко расположенной подсветкой. Посадка на борт и ополаскивание происходят без усилий благодаря убирающейся купальной лестнице на платформе и душу с горячей и холодной водой, а флагшток с гнездом завершает утончённую морскую деталь.

## Пульт управления

Комфортное мягкое скамейное сиденье рулевого в сочетании с наблюдательными сиденьями на левом борту располагают капитана и спутника в центре продуманной консоли яхты, где все органы управления находятся под рукой. Направление задаёт руль, обтянутый кожей с хромированными элементами, а двигатели управляются через двухрычажные рычаги; полный комплект приборов двигателя даёт точные показания в сочетании с отдельным мониторингом топлива и воды. Навигация и связь обеспечиваются радиостанцией VHF, комбинированным дисплеем скорости и глубины (эхолот) и магнитным компасом, видимость поддерживают два стеклоочистителя с омывателями. Управление трим-табами позволяет точно настроить ходовые качества, при необходимости есть гудок, а 12 вольтовый USB выход и гнездо прикуривателя обеспечивают питание устройств.

Практичные решения включают надёжные держатели для бокалов и удобнодоступный огнетушитель для дополнительного спокойствия.

## Салон главной палубы

---

Салон главной палубы открывается на бортовую группу сидений по левому борту, расположенную вокруг обеденного столика, с вместительными отсеками для хранения под сиденьями, которые помогают поддерживать аккуратный порядок. Панорамные бортовые окна заливают интерьер дневным светом, а верхнее LED-освещение создает утонченную вечернюю атмосферу. Открывающаяся жёсткая крыша над рулевой и смотровой зонами впускает свежий воздух и солнце в салон, а в корме дверь и полностью подъёмная стеклянная панель обеспечивают плавный переход в кокпит. Для развлечений предусмотрена радио/CD-система с динамиками, обслуживающими и салон, и кокпит, а отдельный шкафчик для напитков и хранения, подготовленный для установки дополнительных приборов, добавляет ненавязчивую функциональность. Выбор отделочных материалов и шпона позволяет персонализировать стиль, а практичные элементы — две двойные розетки AC, ковровое покрытие и декоративные подушки — завершают элегантную и уютную атмосферу, удобную для жизни на яхте.

## Камбуз

---

Элегантно оформленный для комфортной жизни в море, камбуз оснащён электрическим холодильником и морозильником, двухконфорочной электрической варочной панелью и микроволновой печью, при этом есть горячая и холодная проточная вода для лёгкого приготовления пищи. Вместительные шкафы и выдвижные ящики аккуратно размещают набор посуды на шесть персон и соответствующий набор столовых приборов, а

стильный барный модуль с опциональными табуретами создаёт непринуждённую зону для неформальных встреч. Естественный свет и свежий воздух поступают через открывающийся иллюминатор, оснащённый москитной сеткой и шторой, а двойная розетка переменного тока обеспечивает удобный доступ к электропитанию. Практичные средства безопасности включают переносной огнетушитель, пожарное одеяло и аптечку первой помощи, а выделенный мусорный бак делает уборку простой и аккуратной.

## Нижний салон

---

Нижний салон создан для лёгкого и непринуждённого отдыха: комфортабельная зона отдыха и обеденный столик расположены на мягком ковровом покрытии, которое нежно смягчает каждый шаг. Под сиденьями предусмотрены скрытые отсеки для хранения, благодаря чему интерьер остаётся свободным от лишних вещей, а открывающийся иллюминатор в панорамном окне впускает освежающий морской бриз и обилие естественного света; он оборудован москитной сеткой и шторой для дополнительного комфорта и уединения. Встроенные потолочные LED-лампы создают тёплое и экономичное освещение по всему пространству, а для питания ваших приборов предусмотрена двойная розетка переменного тока.

## Главная кормовая каюта

---

В центре главной кормовой каюты расположена просторная двуспальная кровать, дополняемая вместительными шкафчиками и подвесным гардеробом для лёгкой организации личных вещей. Панорамные окна с открывающимися иллюминаторами, оснащёнными москитными сетками и шторами, впускают свежий морской воздух, сохраняя приватность и

комфорт. Собственная дверь открывает прямой доступ в санузел с туалетом и душем, создавая дополнительное удобство и уединение. Освещение выстроено слоями: потолочные LED-светильники сочетаются с индивидуальными лампами для чтения у изголовья, а практические потребности покрывают две двойные розетки. Завершает интерьер ковровое покрытие под ногами, придающее пространству мягкость и утонченность.

## Хозяйский санузел en suite

---

Хозяйский санузел en suite выполнен с изысканным вкусом: раковина со смесителем горячей и холодной воды расположена под зеркальным шкафчиком, что делает утренние и вечерние процедуры простыми и приятными; предусмотрены практичные детали — стакан для зубных щеток, встроенная мыльница и полированное кольцо для полотенец, а вместительный шкафчик аккуратно хранит косметику и постельное бельё. Комфорт и современное удобство обеспечены электрическим унитазом и отдельной душевой кабинкой для большей приватности, при этом потолочное светодиодное освещение создаёт спокойную, хорошо освещённую атмосферу. Открывающийся иллюминатор с москитной сеткой и шторой позволяет впустить свежий воздух, не нарушая уединения, а одна розетка переменного тока удобно расположена для повседневных электрических приборов.

## Передняя каюта с двумя односпальными койками

---

В передней части судна пара V образных односпальных коек поворачивается вместе и превращается в просторное двухспальное место, в то время как места для хранения под коеками аккуратно скрывают

постельные принадлежности и необходимые вещи. Шкаф-гардероб во всю высоту и отдельный шкаф для хранения обеспечивают достаточную вместимость для длительных переходов, а палубный люк и световой фонарь наполняют каюту дневным светом и свежим морским воздухом. Панорамные окна оснащены открывающимися иллюминаторами, каждый из которых укомплектован москитной сеткой и шторами для уюта и приватности. С наступлением сумерек ненавязчивое потолочное LED-освещение в сочетании с прикроватными лампами для чтения создаёт идеальную атмосферу, а ковровое покрытие обеспечивает тёплое ощущение под ногами, при этом под рукой находятся две двойные розетки AC.

## **Двигательный отсек и вспомогательное оборудование**

---

Моторный отсек яхты тщательно спроектирован для тихой и надёжной работы: он полностью шумоизолирован и сосредоточен вокруг топливного бака GRP, оснащённого электрическими датчиками уровня для точного контроля топлива. Двигатели и генератор защищены отдельными топливными фильтрами и водоотделителями, а 24v автоматические насосы трюма и аварийной откачки с сигнализацией высокого уровня обеспечивают своевременное и надёжное удаление воды. Глушители выхлопа генератора и их водоотделители гарантируют тихую и чистую работу, а сухие стояки выхлопа двигателя с водяным впрыском точно регулируют температуру и поток. Все входы забортной воды оснащены сетчатыми фильтрами, рулевое управление реализовано с гидросилителем, а управление тримом осуществляется через 24v гидравлическую систему трим-табов. Безопасность дополнительно повышена за счёт воздухозаборников с автоматически срабатывающими аварийными заслонками и 24v вытяжных вентиляторов, оснащённых

заслонками-бабочками для аварийного отключения, при этом датчик температуры отработавших газов непрерывно контролирует критические параметры работы.

## Электрическая система

---

Для надежной работы и тихой эксплуатации яхта оснащена генератором с подводным бесшумным выхлопом, что обеспечивает незаметную работу при стоянке на якоре. Питание от берега подается через АС-подключение и защищено галваническим изолятором, а устойчивая 24 V DC электрическая сеть, полностью защищённая автоматическими выключателями, поддерживает все бортовые системы. Электрические резервы включают четыре аккумулятора для запуска двигателей и четыре сервисных аккумулятора; их зарядка организована через схему отдельной зарядки альтернатором и бортовое зарядное устройство для простого восполнения при подключении к береговой сети. Изоляция аккумуляторов выполнена просто и надёжно — выключатели вынесены в шкафчик кокпита, а повседневный комфорт обеспечивают водонагреватель и розетки АС, размещённые по всему судну.

## Подводное оборудование

---

Под ватерлинией прямой гребной вал проходит через специально сформованные туннели к пятилопастным пропеллерам из никель-алюминиево-бронзового сплава, каждый из которых смонтирован на прочных валах из нержавеющей стали и опирается на бронзовые Р-кронштейны, а безкапельные уплотнения вала гарантируют чистую и безупречно надёжную работу. Эффективные бронзовые рули и тщательно продуманные опорные стойки обеспечивают уверенное и отзывчивое управление, а морские фильтры — две установки для главных

двигателей и отдельный блок для генератора — надёжно защищают от попавшего мусора. Все подводные фитинги защищены черезбордовыми кранами, а комплексная система катодной защиты, подключённая к алюминиевым анодам, сохраняет конструктивную и электрическую целостность всей подводной части яхты.

## Системы

---

В основе удобств для гостей яхты лежит 24v электрическая туалетная система со встроенным макератором: каждый санузел может либо напрямую сбрасывать за борт, либо направлять стоки в бортовой бак для черной воды, который, в свою очередь, допускает перекачку на берег или за борт в зависимости от эксплуатационных потребностей. Объем пресной воды постоянно контролируется электрическим датчиком уровня, а топливо размещено в баке из GRP, оснащённом электрическими датчиками уровня для точной индикации запаса. Повседневный комфорт обеспечивает надёжная 24v система водяного давления и бойлер с 240v нагревательным элементом, дополненный подогревом от двигателя для быстрого восстановления температуры. Сточные воды от умывальников, душей и конденсата кондиционера собираются в сборном отстойнике, который автоматически сбрасывает их за борт под питанием 24v, а безопасность судна подкреплена комплексной 24v системой трюмных насосов. Пожарная защита реализована комбинированной ручной и автоматической системой тушения, которая при срабатывании перекрывает подачу топлива и вентиляцию, отключая двигатели, генераторы и вентиляторы. При движении 24v гидравлические трим-таблы точно корректируют посадку и крен судна, обеспечивая спокойный и уверенный ход.

# КОНТАКТЫ

Shestakov Yacht Sales — это брокерская компания, специализирующаяся на продаже и обслуживании яхт по всему миру. Компания предлагает услуги по покупке и продаже как новых, так и подержанных моторных яхт, парусных судов и роскошных супер и мега яхт. Они также предоставляют услуги по регистрации яхт, страхованию, техническому обслуживанию, подбору экипажа и организации чартеров в США, Канаде, Латинской Америке, Карибском бассейне, в Европе и на Багамах.

Основатель и ведущий брокер компании — Андрей Шестаков, лицензированный и сертифицированный специалист с обширным опытом в области морской инженерии и судостроения.

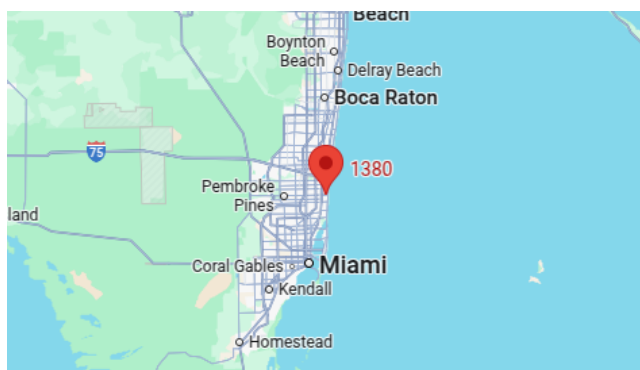
Компания имеет широкую сеть партнерств с крупными производителями яхт по всему миру и предоставляет услуги на нескольких языках, включая Русский, Украинский, Испанский и Английский. Офис компании расположен в Дания-Бич, штат Флорида, США.

Для получения дополнительной информации и просмотра доступных яхт вы можете посетить официальный сайт компании: <https://shestakovyachtsales.com/ru>

## Контактная информация

**Телефон:** +1(954)274-4435 +7(918)465-66-44 **Email:** [andrey@shestakovyachtsales.com](mailto:andrey@shestakovyachtsales.com)

## Адрес



1380 Weeping Willow Way, Hollywood,  
Florida 33019