

QUICK DECISION - PRINCESS



Производитель: [PRINCESS](#)

Ширина: 13' 0" (4.12 m)

Год постройки: 2020

Макс. осадка: 12' 4" (3.75 m)

Модель: N/A

Цена: \$1,145,000 USD Может измениться.

[Полное описание смотрите на нашем сайте](#)

Локация: Boca Raton, United States

Длина по КВЛ: 50' 0" (15.24 m)

ОГЛАВЛЕНИЕ

ОПИСАНИЕ	3
СПЕЦИФИКАЦИИ	4
Основная информация	4
Размеры	4
Скорость, емкости и водоизмещение	4
Размещение	4
Корпус и палуба	5
Двигатели	5
ГАЛЕРЕЯ	6
ДЕТАЛЬНОЕ ОПИСАНИЕ	13
КОНТАКТЫ	20

ОПИСАНИЕ

Quick Decision является единственной в США 2020 года выпуска яхтой Princess V50, предлагаемой в полностью готовом к эксплуатации состоянии и тщательно обслуживаемой по программе ухода без экономии с момента приобретения. Этот отточенный экспресс-крейсер и высокопроизводительная моторная яхта сочетает изящные линии и утончённый комфорт с уверенным управлением и исключительным уровнем содержания.

Построенная по спецификации для США, она оснащена беспроводной системой швартовки Dockmate и джойстиком для интуитивной маневренности вблизи причала. Недавние механические работы и косметическая подготовка включают недавнее обслуживание двигателей и генератора, а также свежую покраску днища, защищённую PropSpeed, что гарантирует готовность к немедленному выходу в море при сохранении первоклассной производительности и надёжности.

Категории яхт: спортивная яхта, экспресс-крейсер, моторная яхта, скоростной крейсер, роскошная яхта

СПЕЦИФИКАЦИИ

Основная информация

Категория:
Моторные яхты

Год постройки:
2020

Подкатегория:
Крейсер

Страна:
United States

Модельный год:
2020

Размеры

Длина:
50' 0" (15.24 m)

Макс. осадка:
12' 4" (3.75 m)

Ширина:
13' 0" (4.12 m)

Скорость, емкости и водоизмещение

Запас воды:
90 Gallons

Запас топлива:
291 Gallons

Размещение

Санузлы всего:
2

Корпус и палуба

Материал корпуса:

Fiberglass and Plastic Yachts

Проект корпуса:

N/A

Материал палубы:

Fiberglass

Интерьер:

N/A

Конфигурация корпуса:

N/A

Двигатели

Двигатели:

2

Тип двигателя:

Inboard

Производитель:

Volvo

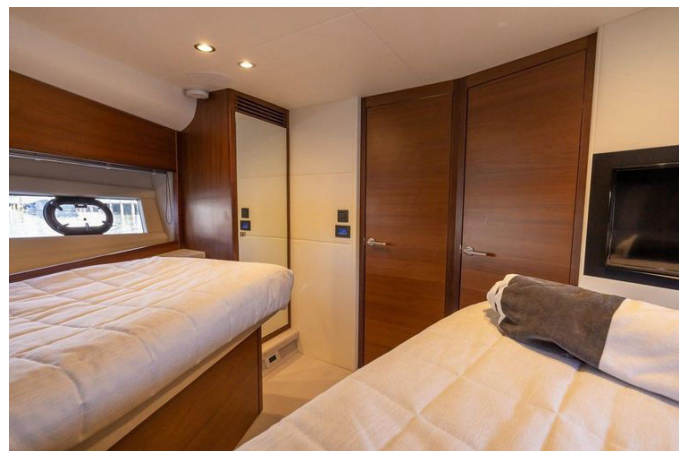
Тип топлива:

Diesel

ГАЛЕРЕЯ















ДЕТАЛЬНОЕ ОПИСАНИЕ

Платформа для купания

Гидравлическая платановая платформа со вставками из тика опускается к воде с непринуждённой грацией и превращается в вашу личную террасу на уровне моря; с лафетом по борту расположена удобная душевая рядом с силовым кабелем и cable master для аккуратного швартовного оформления, евраторцевой доступ открывается прямо на бортовые палубы как по левому, так и по правому борту для беспрепятственного передвижения вперед и назад, просторный доступ к отсеку для хранения сохраняет водное оборудование в порядке, а ручка душа со стороны правого борта завершает этот практичный и тщательно отделанный прибрежный центр комфорта.

Кокпит

Под навесом кокпита, поддерживаемым телескопическими опорами из нержавеющей стали, U образная мягкая зона с индивидуальными чехлами окружает гостей вокруг изготовленного на заказ тикового стола с собственным чехлом, а наготове находятся органы управления аварийным трюмным насосом и выключения двигателя для спокойствия владельца; обильные отсеки под сиденьями и специальная подсветка кокпита создают атмосферу для вечерних встреч, а развлекательная зона у мокрого бара с ледогенератором, электрическим грилем, мойкой и аккуратными местами для хранения расположена на эстетичной тикаовой палубе с улучшенной отделкой Teak Step Mosing. Заподлицо расположенный люк в машинное отделение облегчает обслуживание, обновлённые динамики JL Audio с бустерным усилителем обогащают звуковую картину, а изготовленная на заказ трап может быть закреплён

как по левому, так и по правому борту, стильно приглашая гостей на борт.

Салон

Шкафы из ореха с сатинированной отделкой и цельное ореховое покрытие пола задают утончённый тон в салоне, где большая U образная софа обращена к сорока дюймовому плоскому телевизору, выдвигающемуся на электрическом подъёмнике, а погружение в развлечения обеспечивает стереосистема Harman Kardon AM/FM и система Harman Kardon 2.1 Blu ray в сочетании с колонками KEF. Обратимый морской кондиционер поддерживает идеальный климат под большим солнцезащитным люком на всю ширину с жалюзи, дневной свет льётся через раздвижные стеклянные двери, обработанные керамической плёнкой V Kool на всех стеклах салона, ночная подсветка регулируется диммерами, а электрический стол с регулировкой высоты и тремя положениями преобразуется из кофейного в обеденный. Удобная пост управления, незаметные мини жалюзи, кренца с местом для бутылок и бокалов и встроенный холодильник завершают продуманное пространство для приёма гостей.

Рулевой пост и электроника

Рулевой пост оснащён двумя кожаными креслами и обеспечивающими превосходную обзорность линиями, с электрическими открывающимися боковыми окнами по левому и правому борту и наклонным рулевым механизмом для эргономичного управления, а точная швартовка обеспечивается системой Volvo DPS со Skyhook и интуитивным джойстиковым управлением, дополненной центральным постом управления Volvo, контролем носового подруливающего устройства и тримтабов, органами управления якорной лебёдкой и прожектором, а

также читаемым цифровым дисплеем двигателя Volvo. Навигация и связь представлены современными решениями: цветной GPS-плоттер/радар Garmin 8616 XSV в паре с четырёхкиловаттным открытым радаром Garmin HD, окрашенным в тон куполов и хардтопа, автопилотом Garmin GMI20, цифровым эхолотом Garmin и портативным радиоприёмопередатчиком Garmin VHF300. Развлечения и связь также на высоте благодаря SAT-TV с куполами под цвет хардтопа, радиоприёмнику Sirius, традиционному компасу и высокоусилительному Wi-Fi усилителю Wave Wifi Rogue Pro DB для стабильного подключения в открытом море.

Кухня

Созданная для удобства приготовления, кухня украшена столешницами Vonite оттенка Grey Horizon над большой нержавеющей мойкой с утилизатором отходов для быстрой уборки, трёхконфорочной варочной поверхностью и комбинированной микроволновой/конвекционной печью, а полноценный холодильник с отдельной морозильной камерой и организованные выдвижные ящики сохраняют запасы в идеальном порядке. Продуманное оснащение включает большие открывающиеся иллюминаторы, мини-жалюзи, розетку 110 вольт с GFCI, тихий вентилятор вытяжки, прочное паркетное покрытие и обильные места для хранения, а приём пищи особенно роскошен благодаря прибору Princess на шесть персон, фарфору Princess на шесть персон и стеклянной посуде Princess: шесть бокалов для вина и шесть стаканов.

Обедня зона

Нижняя обеденная зона легко трансформируется с помощью стола на телескопических ногах и вставной подушки в уютную койку при необходимости, а естественный свет через два больших открывающихся

иллюминатора льётся на шкафы из ореха с сатинированной отделкой; верхние отсеки для хранения, незаметные мини жалюзи и ковровые покрытия сохраняют порядок с яхтенной аккуратностью. Развлечения обеспечиваются тридцатидвухдюймовым LED телевизором с DVD плеером, пространство под сиденьями обеденной зоны вмещает дополнительное снаряжение, диммеры регулируют потолочное освещение под любое настроение, а центральный пылесос поддерживает безупречную чистоту между переходами.

Гостевой санузел

Удобно доступный как из гостевой каюты, так и из салона, гостевой санузел оснащён большой отдельной душевой кабиной и стильной тумбой с местом для хранения под столешницей Carrara white на фоне пола Koko White; настольная раковина в виде чаши сочетается со зеркальным аптечным шкафчиком для аккуратного хранения, а розетка 110 вольт с GFCI, тихий вытяжной вентилятор и две вешалки для полотенец обеспечивают повседневную практичность, создавая элегантное, светлое и продуманное личное пространство для ваших гостей.

VIP каюта

Универсальная ножничная койка трансформируется из полноразмерной в две удобные односпальные, что позволяет адаптировать размещение под любое расписание, и оформлена подобранным комплектом подушек. Развлечения представлены двадцативосьмидюймовым LED телевизором с DVD плеером и стереосистемой Fusion AM/FM/CD, четыре выдвижных ящика и большой платяной шкаф сохраняют личные вещи в порядке, верхний люк и два открывающихся иллюминатора впускают свежий

воздух и естественный свет, дверь обеспечивает уединение, а сатинированные шкафы из ореха и незаметные мини жалюзи вместе с собственной ванной завершают этот прекрасно оборудованный уголок для гостей.

Главная ванная

Продуманная для повседневной роскоши, главная ванная предлагает большую отдельную душевую и утончённую тумбу с местом для хранения под столешницей Carrara white на полу Koko White. Настольная раковина в виде чаши сочетается с розеткой 110 вольт с GFCI для средств ухода, предусмотрены морской туалет, дверь для приватности и эффективный вентилятор для комфорта и дискретности, а зеркальный аптечный шкафчик и две дополнительные вешалки для полотенец завершают это светлое, напоминающее спа пространство.

Главная каюта

Главная каюта сосредоточена вокруг кровати размера queen с просторным местом для хранения под ней, дополненной выдвижными ящиками, шкафчиками для хранения и изящным диванчиком для тихих минут в море. Развлечения обеспечиваются тридцатидвухдюймовым LED телевизором с DVD плеером и стереосистемой Fusion, большие боковые окна с мини жалюзи обрамляют вид, климат строго контролируется системами кондиционирования и отопления, прикроватные тумбочки и кренденца с ящиками обеспечивают продуманную удобность, а сатинированные шкафы из ореха и дверь для приватности подчёркивают спокойную и изысканную атмосферу.

Электросистема

Яхта оснащена электрической системой США с номиналом 120/240 вольт, 60 Гц и поддерживается мощной 24 вольтовой постоянной системой, при этом береговое питание организовано с помощью Glendenning cable master и пятидесятиамперного берегового кабеля, запитывающего стабилизатор напряжения, при этом по судну распределены розетки по стандарту США. Полная панель распределения, надёжная система заземления и выделенные аккумуляторы обеспечивают безопасное и надёжное питание на борту.

Машинное отделение

Чистая и продуманная планировка машинного отделения обеспечивает лёгкий доступ и обслуживание, отсек вентилируется выделенными нагнетателями воздуха и размещает два дизельных двигателя Volvo IPS600 мощностью по 435 HP каждый, а электроэнергию судна обеспечивает генератор Cummins номиналом 13.5 kW с 596 моточасами. Три автоматических/ручных трюмных насоса и автоматическая/ручная система пожаротушения обеспечивают безопасность, пресноводное охлаждение двигателей, верхний отсек для хранения, компрессоры кондиционеров и фильтр пресной воды свидетельствуют о продуманной инженерии, а три топливных фильтра Separ и удобная система замены масла упрощают быстрое и аккуратное обслуживание.

Отказ от ответственности

Информация о данной яхте предоставлена добросовестно, однако её точность не гарантируется и состояние яхты не обеспечивается гарантией; покупатель должен поручить своим представителям или

сюрвейерам проверить те детали, которые он желает подтвердить, и яхта предлагается при условии возможной предварительной продажи, изменения цены или снятия с продажи без уведомления.

КОНТАКТЫ

Shestakov Yacht Sales — это брокерская компания, специализирующаяся на продаже и обслуживании яхт по всему миру. Компания предлагает услуги по покупке и продаже как новых, так и подержанных моторных яхт, парусных судов и роскошных супер и мега яхт. Они также предоставляют услуги по регистрации яхт, страхованию, техническому обслуживанию, подбору экипажа и организации чартеров в США, Канаде, Латинской Америке, Карибском бассейне, в Европе и на Багамах.

Основатель и ведущий брокер компании — Андрей Шестаков, лицензированный и сертифицированный специалист с обширным опытом в области морской инженерии и судостроения.

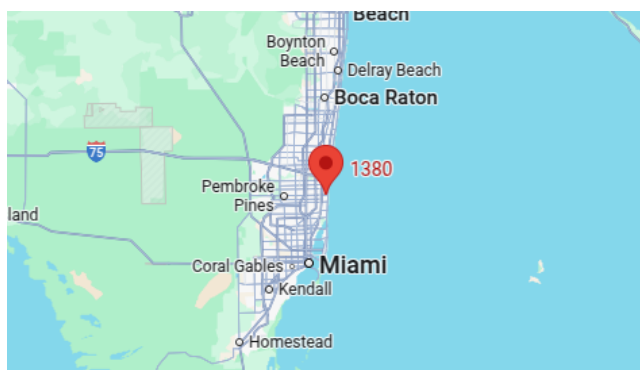
Компания имеет широкую сеть партнерств с крупными производителями яхт по всему миру и предоставляет услуги на нескольких языках, включая Русский, Украинский, Испанский и Английский. Офис компании расположен в Дания-Бич, штат Флорида, США.

Для получения дополнительной информации и просмотра доступных яхт вы можете посетить официальный сайт компании: <https://shestakovyachtsales.com/ru>

Контактная информация

Телефон: +1(954)274-4435 +7(918)465-66-44 **Email:** andrey@shestakovyachtsales.com

Адрес



1380 Weeping Willow Way, Hollywood,
Florida 33019