



SHESTAKOV

Yacht Sales

SANDY - VIKING



Производитель: [VIKING](#)

Ширина: 17' 0" (5.18 m)

Год постройки: 2012

Модель: 50 Convertible

Цена: \$1,325,000 USD Может измениться.

[Полное описание смотрите на нашем сайте](#)

Локация: Ponce, United States

Длина по КВЛ: 50' 0" (15.24 m)

Если вы хотите купить яхту **SANDY - VIKING** или вам нужна помощь в ответах на любые вопросы, касающиеся покупки, продажи или аренды яхты, позвоните по телефону **+1(954)274-4435** или нажмите здесь <https://shestakovyachtsales.com>

ОГЛАВЛЕНИЕ

ОПИСАНИЕ	3
СПЕЦИФИКАЦИИ	5
Основная информация	5
Размеры	5
Скорость, емкости и водоизмещение	5
Корпус и палуба	5
Двигатели	6
ГАЛЕРЕЯ	7
ДЕТАЛЬНОЕ ОПИСАНИЕ	18
КОНТАКТЫ	23

ОПИСАНИЕ

Безупречно ухоженная конвертируемая спортфиш яхта, объединяющая изысканную палубную элегантность и боевой спортфиш потенциал. Судно оснащено двумя двигателями MAN V12 1360 CRM с приблизительно 1 345 моточасами; регламентный сервис на 1 000 часов выполнен в 2020 году, что подтверждает внимание к технической надежности.

Рулевая станция модернизирована для уверенного управления и навигации: два дисплея Garmin 8616 (2025), новый VHF (2025) и камера ночного видения обеспечивают полный контроль в любых условиях. Восьмицветная подводная подсветка (8 светильников, установлены в 2023) создаёт эффектную вечернюю атмосферу и подчёркивает яхтенный стиль при швартовке и стоянке.

Ключевые обновления и улучшения:

лестница Palm Beach Towers для удобного спуска в воду и повышения комфорта купания;

обновлённая стереосистема 2023 с усилителем и шестью динамиками — качество звучания на уровне премиум;

цельный фирменный тент над мостиком (one piece bridge enclosure), трансформируемый в трёхсторонний вариант для гибкой защиты от ветра и непогоды;

новая система кондиционирования в носовой каюте (2025) для комфортного отдыха;

стильная кастомная чёрная маска корпуса, установленная в 2023, придаёт яхте современный агрессивный вид;

конвертируемый задний фон/тент на флайбридже, позволяющий быстро менять конфигурацию палубного пространства.

Этот борт предлагается как полностью подготовленная к эксплуатации

платформа — идеальное сочетание для роскошных круизов, вечерних выходов в море и серьёзной спортивной рыбалки. Высокий уровень обслуживания, современные навигационные приборы и продуманный комфорт делают яхту готовой к немедленному выходу в море.

СПЕЦИФИКАЦИИ

Основная информация

Модельный год:
2012

Страна:
United States

Год постройки:
2012

Размеры

Длина:
50' 0" (15.24 m)

Ширина:
17' 0" (5.18 m)

Скорость, емкости и водоизмещение

Запас воды:
175 Gallons

Запас топлива:
1200 Gallons

Корпус и палуба

Материал корпуса:
Fiberglass and Plastic Yachts

Проект корпуса:
N/A

Материал палубы:
Fiberglass

Интерьер:
N/A

Конфигурация корпуса:
N/A

Двигатели

Двигатели:

2

Тип двигателя:

Inboard

Производитель:

MAN

Тип топлива:

Diesel

ГАЛЕРЕЯ











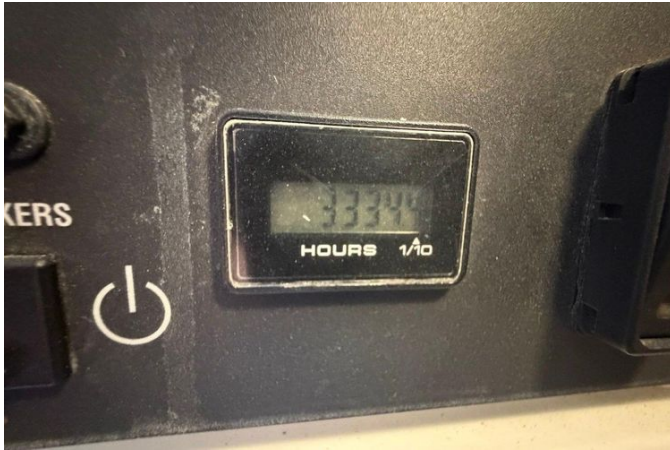












ДЕТАЛЬНОЕ ОПИСАНИЕ

Размеры

Яхта с корпусом длиной 50 feet 8 inches и общим выхлопом до 54 feet 8 inches с носовым пульпитом предлагает впечатляющую ширину 17-foot и осадку 4-foot 10-inch; водоизмещение составляет примерно 66,500 pounds при угле килеватости 15°, а системы судна рассчитаны на серьёзные переходы с опциональной топливной емкостью 1,200 gallons, 175 gallons пресной воды и 54-gallon емкостью для сточных вод.

Размещение

Планировка удовлетворит и дальние крейсерские переходы, и соревновательную рыбалку: интерьер включает три каюты и два санузла, просторный салон и камбуз в верхнем уровне, что облегчает подачу блюд и общение, а кокпит, спроектированный для турнирной работы, обеспечивает превосходные ходовые качества в решающие моменты.

Салон

Салон оформлен с изяществом и удобством: столовая из тика на пьедестале и L-образный диван из ultra-leather слева с вместительными отсеками под сиденьем расположены на фоне глянцевой шпонирующей отделки из тика и текстильных оконных оформлений со шторами Silhouette; климатический комфорт обеспечивает кондиционер с реверсивным нагревом, напольное покрытие Amtico на входе в салон плавно переходит в камбуз, а массивная тиковая отделка отделяет ковровое покрытие от твёрдой поверхности, для удобства предусмотрены изогнутый сервантик справа и тиковый приставной столик, электрическая

дверь салона обеспечивает лёгкий доступ, а развлечения сосредоточены вокруг 42-inch плоского телевизора, отдельного развлекательного центра и стереосистемы со встроенными динамиками; тиковый столик с регулировкой высоты сочетает эстетику и практичность.

Камбуз

Камбуз продуман для эффективной готовки и общения: полы Amtico, L-образная кварцевая столешница и остров с барными стульями, подчеркнутые мягкой подсветкой, подчеркивают стиль; продукты охлаждаются в Sub-Zero подстройном холодильнике, приготовление обеспечивают комбинация микроволновой/конвекционной печи и трёхконфорочной электрической плиты, верхние шкафы дают обильное место для хранения, кухонный фартук из тика заменяет привычное зеркало ради утончённого вида, напротив камбуза расположена тиковая обеденная группа под 42-inch телевизором, а наличие измельчителя отходов добавляет удобства в повседневной эксплуатации.

Главная каюта

Главная каюта исполнена как спокойное убежище с индивидуальным изголовьем, авторскими настенными покрытиями и тиковыми прикроватными тумбами, сопровождаемое правым сервантом и четырьмя ящиками у входа; место для хранения организовано продуманно — гардероб с кленовой отделкой, ящики под койкой и подъёмный отсек под матрасом; климат-контроль поддерживается кондиционером с реверсивным нагревом, а развлечения обеспечиваются 22-inch плоским телевизором и интегрированным развлекательным центром/стереосистемой.

Санузлы

Главный санузел оснащён Vacu-Flush системой пресной воды с электрическим приводом, предлагающей варианты сброса за борт, циркуляции и в holding tank, в комплекте установлена сантехника Grohe для раковины и душа, вытяжной вентилятор и стеклопластиковая душевая кабина; оформление включает полы Amtico, изогнутый тиковый тумбовый умывальник с врезной раковиной, авторские настенные покрытия, столешницы Corian и тумбу с зеркальной вставкой; гостевой санузел повторяет эти технические и отделочные решения, включая Vacu-Flush, арматуру Grohe, вытяжку, полы Amtico, врезную раковину, стеклопластиковый душ, Corian столешницы и тиковую изогнутую тумбу со зеркальным шкафчиком.

Передняя гостевая каюта

Передняя гостевая каюта спроектирована для гибкости и комфорта: по левому борту размещены верхняя и нижняя койки, носовой шпангоут отделан тиком и украшен авторскими настенными покрытиями; под нижней койкой предусмотрено полезное место для хранения, справа — гардероб, а стереосистема со встроенными динамиками и кондиционер с реверсивным нагревом обеспечивают развлечение и комфортный микроклимат.

Гостевая каюта, левый борт

Левая гостевая каюта предлагает удобные двухъярусные койки, гардероб в кормовой части и выдвижной ящик под нижней койкой для рационального хранения; в каюте установлены стереосистема со динамиками и кондиционер с реверсивным нагревом, поддерживающие

комфорт в любую погоду.

Флайбридж

Флайбридж обеспечивает капитану работу под формованным стеклопластиковым хардтопом с интегрированной подсветкой и устроен вокруг L-образной зоны для посадки впереди штурвала с отсеками для хранения под сиденьями, правой скамьи со скрытыми отсеками и откидного сиденья с спинкой и дополнительным местом для хранения; штурмовая зона включает стеклопластиковый штурвал с полированным нержавеющей колесом, электронные однорычажные органы управления с интеграцией управления ходоуменьшителем носа, утопленные отсеки для электроники и два радиобокса на консоли, MAN цифровые дисплеи размещены под лючком; практичные детали включают изолированный холодильник для напитков, центральный отсек, хранение впереди в передней нише, компас для быстрого ориентирования и кастомные тиковые кресла Release на штурвале, а флайбриджная стереосистема со встроенными динамиками завершает образ удобного командного поста.

Электроника

Штурмовая рубка оснащена двумя Garmin 1643 GPS (установлены в 2025 году), дополненными Garmin радаром и Garmin эхолотом, поддерживаемыми двумя Icom M604 VHF радиостанциями добавленными в 2025 году и камерой FLIR, установленной в 2025 году, для улучшения ситуационной осведомлённости; дополнительные системы включают прожектор ACR, стереосистему JL, антенну KVH для развлечений и связи, автопилот Simrad AP24 для точного курса и Furuno RD430 для надёжного отображения навигационных данных.

Дополнительное оборудование

Созданная для серьёзной рыбалки и дальних переходов, яхта укомплектована льдогенератором Eskimo, обслуживающим правый рыбный бокс, опреснителем Sea Ro для автономности в море, электрическими катушками для teaser Epoch US 8, штангами-ауторагами Rupp и восемью подводными фонарями, которые усиливают присутствие судна и его привлекательность после наступления сумерек.

КОНТАКТЫ

Shestakov Yacht Sales — это брокерская компания, специализирующаяся на продаже и обслуживании яхт по всему миру. Компания предлагает услуги по покупке и продаже как новых, так и подержанных моторных яхт, парусных судов и роскошных супер и мега яхт. Они также предоставляют услуги по регистрации яхт, страхованию, техническому обслуживанию, подбору экипажа и организации чартеров в США, Канаде, Латинской Америке, Карибском бассейне, в Европе и на Багамах.

Основатель и ведущий брокер компании — Андрей Шестаков, лицензированный и сертифицированный специалист с обширным опытом в области морской инженерии и судостроения.

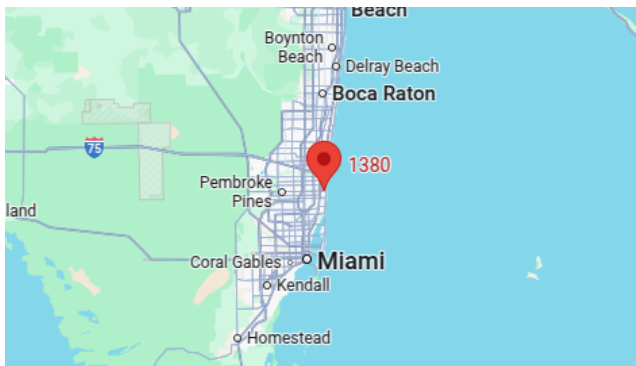
Компания имеет широкую сеть партнерств с крупными производителями яхт по всему миру и предоставляет услуги на нескольких языках, включая Русский, Украинский, Испанский и Английский. Офис компании расположен в Дания-Бич, штат Флорида, США.

Для получения дополнительной информации и просмотра доступных яхт вы можете посетить официальный сайт компании: <https://shestakovyachtsales.com/ru>

Контактная информация

Телефон: +1(954)274-4435 +7(918)465-66-44 **Email:** andrey@shestakovyachtsales.com

Адрес



1380 Weeping Willow Way, Hollywood,
Florida 33019