

1993 MIKELSON 50 SPORTFISHER - MIKELSON



Производитель: [MIKELSON](#)

Ширина: 16' 0" (5.06 m)

Год постройки: 1993

Мин. осадка: 11' 6" (3.50 m)

Модель: 50 Sportfisher

Цена: \$450,000 USD Может измениться.

[Полное описание смотрите на нашем сайте](#)

Локация: San Diego, United States

Длина по КВЛ: 50' 0" (15.24 m)

ОГЛАВЛЕНИЕ

ОПИСАНИЕ	3
СПЕЦИФИКАЦИИ	4
Основная информация	4
Размеры	4
Скорость, емкости и водоизмещение	4
Корпус и палуба	5
Двигатели	5
ГАЛЕРЕЯ	6
ДЕТАЛЬНОЕ ОПИСАНИЕ	11
КОНТАКТЫ	16

ОПИСАНИЕ

Воспользуйтесь редкой возможностью приобрести 1/3 доли владения в Mikelson 50 Sportfisher, пришвартованной в самом сердце даунтауна Сан-Диего. Её место в желанной Marriott Marquis Marina, причал в которой часто получают годами, находится всего в нескольких шагах от оживлённого Gaslamp Quarter, что обеспечивает непревзойдённый адрес в центре города. Хотите ли вы элегантное жильё на воде, долгие дни в открытом море на рыбалке или неспешные прибрежные круизы, эта долевая собственность дарит полный прибрежный образ жизни за часть стоимости, сочетая удобства роскошной круизной яхты с подлинным наследием спортивного рыболовства.

Построенная Mikelson Yachts и созданная по проекту знаменитого Tom Fexas, эта 50 футовая конвертируемая моторная яхта с флайбриджем предлагает внушительную ширину корпуса 16' 08" и небольшой осадок 3'6". Недавно обновлённые дизели CAT C7.1 уверенно её приводят в движение, а новый генератор Northern Lights 12 kW со звукоизоляционным кожухом обеспечивает тихое питание бортовых систем. С запасом топлива в 1,000 галлонов и 250 галлонов воды её автономность и дальность хода подходят для дальних океанских переходов, турнирного спортивного рыболовства и комфортной круглогодичной жизни на борту — исключительная возможность приобрести мощную моторную яхту в элитной марине.

СПЕЦИФИКАЦИИ

Основная информация

Категория:

Моторные яхты

Год постройки:

1993

Подкатегория:

Катер для спортивной рыбалки

Страна:

United States

Модельный год:

1993

Размеры

Длина:

50' 0" (15.24 m)

Ширина:

16' 0" (5.06 m)

Мин. осадка:

11' 6" (3.50 m)

Скорость, емкости и водоизмещение

Запас воды:

250 Gallons

Запас топлива:

1000 Gallons

Корпус и палуба

Материал корпуса:

Fiberglass and Plastic Yachts

Проект корпуса:

N/A

Материал палубы:

Other

Интерьер:

N/A

Конфигурация корпуса:

N/A

Двигатели

Двигатели:

2

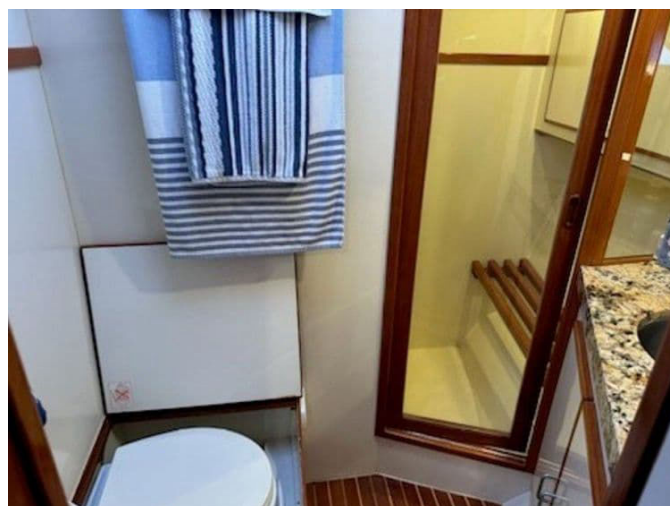
Тип топлива:

Diesel

Производитель:

Caterpillar

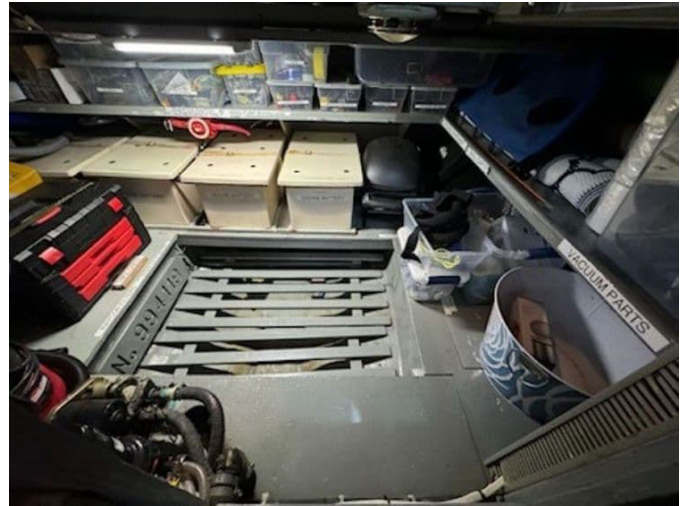
ГАЛЕРЕЯ











ДЕТАЛЬНОЕ ОПИСАНИЕ

Описание

Редкая и по настоящему уникальная возможность приобрести одну треть доли в Mikelson 50 Sportfishing Yacht, стоящей в самом центре даунтауна Сан Диего и пришвартованной в высоко ценимой Marriott Marquis Marina, где причалы известны своей дефицитностью, а лист ожидания растягивается на годы, представляет собой исключительное сочетание местоположения и образа жизни. В нескольких шагах от оживлённого района Gas Lamp District это предложение позволяет представить себе как спокойное жильё на воде, так и дни, посвящённые рыбалке и прогулкам вдоль сверкающего побережья Сан Диего — и всё это по части стоимости, значительно ниже полной стоимости владения. Построенная верфью Mikelson Yachts и разработанная легендарным дизайнером Tom Fexas, эта Mikelson 50 сочетает офшорное происхождение с удобной жилой компоновкой, имея размеры LOA 50', ширину 16' 08" и осадку 3'6". Энергетическая установка представлена новыми модернизированными двигателями CAT C7.1 в сочетании с New Northern Lights 12KW генератором со звукоизолятором, а ёмкая топливная система — топливо 1000 gallons и вода 250 gallons — обеспечивает запасы хода, автономность и удобство эксплуатации в равной степени.

Механика

Спроектированная для уверенности и бесшумной работы, яхта оснащена электронными органами управления двигателями Glendenning и глушителями с подводным выпуском для плавной и изящной работы, при этом управление энергией обеспечивается зарядным устройством Newmar и аккумуляторной батареей, включающей четыре 8D

аккумулятора. Подача топлива и контроль состояния выполняются с применением топливных фильтров Racor в паре с системой индикаторов уровня топлива Heart Tank Tender и системой Tank Tender для точного мониторинга, а управление креном и положением судна реализовано с помощью тримтабов Bennett для предсказуемой управляемости. Комфорт и автономность на борту обеспечиваются кондиционированием с реверсивным нагревом, водонагревателем Raritan на двадцать gallons, Watermaker для длительной автономной работы и системой пресной воды Groco с аккумуляторным баком, приводимым в действие насосом Johnson SPX Flow WPS 5.2. Безопасность и обзорность поддерживаются автоматической пожарной системой Halon Fireboy, панелью статуса тревог Mikelson и яркой подсветкой машинного отделения и трюма, а четыре автоматических трюмных насоса Rule 1500GPH готовы к надёжной откачке воды.

Электроника

Тщательно оснащённая для управления с обеих постов, яхта укомплектована интегрированной электроникой Garmin с радаром, картплоттером и эхолотом как на флайбридже, так и в кокпите, обеспечивая чёткое ориентирование как в движении, так и при ловле рыбы. Связь организована надёжно и с резервированием благодаря радиостанциям Icom IC M604 VHF и Icom IC 424 VHF, а компас Ritchie обеспечивает стабильную магнитную ориентировку, что делает штурвал источником полного доверия.

Камбуз

Предназначенный для лёгкого приёма гостей и длительного пребывания, камбуз располагает большой двухсекционной мойкой с изящным краном,

электрической плитой Princess с тремя конфорками для лёгкого приготовления пищи и микроволновой печью Magic Chef для быстрой готовки. Холодильное хранение продуманно и ёмко благодаря холодильнику морозильнику Nova Kool RFU 900 AC/DC, что гарантирует свежесть провизии от однодневных выездов до длительных уик-эндов.

Прочее оборудование

Разработанная как для серьёзной спортивной рыбалки, так и для спокойных круизов, кокпит оснащён душем для свежести, аутриггерами, входом для подачи пресной воды под давлением и системами промывки как пресной, так и морской водой; подсветка кокпита и мощные прожекторы сохраняют практичность и безопасность после захода солнца. Бортовые сервисы организованы без швов посредством подключения берегового питания 50A 125/250V и гнезда TV/phone, а кормовая дверь кокпита открывается на плавательную платформу рядом с фальшбортом контейнером для приманок и специальным столом для контейнера в кокпите. Ловите уверенно с держателями удилиц типа rocket launcher и органами управления двигателями в кокпите под полностью закрывающейся на 360 градусов флайбридж-капсулой, и пользуйтесь автоматическими подъёмными крышками моторного отсека для лёгкого доступа. Бортовые системы включают опреснитель HRO Systems, морозильник Magic Chef, гидравлическое рулевое управление Hynautic, носовой_thruster Side Power, мойку на флайбридже, безфланцевые сальники гребных валов Tides Marine и коробки передач ZF. Развлечения представлены стереосистемой Fusion MS AV 650 с пультом Fusion MS NRX300, CD/стерео Kenwood DPX501, телевизором Vizeo на флайбридже, электронным индикатором двигателей CAT на флайбридже, холодильником Nova Kool R2600 AC/DC, ледогенератором/холодильником Uline и инвертором Xantrex с

монитором аккумуляторов, а на носу готов к работе якорно буксировочный механизм Muir. Дополнительную уверенность добавляют радиостанция Raytheon Ray 201 VHF, спасательный плот на шесть человек, подводные огни и тендер Novurania с центральной консолью на подвесном моторе Yamaha 50HP, а свежая антиfouling окраска днища и настроенные и сбалансированные винты завершают картину полностью готовой к выходу в море яхты.

Двигательная установка

Два дизельных двигателя Caterpillar C7.1 обеспечивают мощную и современную тягу, каждый рассчитан на суммарную мощность 372.85kW, что гарантирует плавную и эффективную работу, которой славится Mikelson 50.

Технические характеристики

Сбалансированная для просторного комфорта и уверенной ходкости, яхта имеет длину overall 53.8 ft и ширину 16.7 ft. Топливные и хозяйственные ёмкости продуманы: бак пресной воды 1 x 250 gal, сточный бак 1 x 80 gal и топливный бак 1 x 1,000 gal. Материал корпуса указан как Other, что подчёркивает прочную конструкцию, ориентированную на долговечность и надёжность.

Отказ от ответственности

Компания предоставляет сведения об этом судне добросовестно, однако не может гарантировать или ручаться за точность этой информации, равно как и за состояние судна. Покупателям рекомендуется поручить своим агентам или сурвейерам проверить любые детали, которые они

желают подтвердить. Это судно предлагается с оговоркой о возможной предварительной продаже, изменении цены или снятии с продажи без уведомления.

КОНТАКТЫ

Shestakov Yacht Sales — это брокерская компания, специализирующаяся на продаже и обслуживании яхт по всему миру. Компания предлагает услуги по покупке и продаже как новых, так и подержанных моторных яхт, парусных судов и роскошных супер и мега яхт. Они также предоставляют услуги по регистрации яхт, страхованию, техническому обслуживанию, подбору экипажа и организации чартеров в США, Канаде, Латинской Америке, Карибском бассейне, в Европе и на Багамах.

Основатель и ведущий брокер компании — Андрей Шестаков, лицензированный и сертифицированный специалист с обширным опытом в области морской инженерии и судостроения.

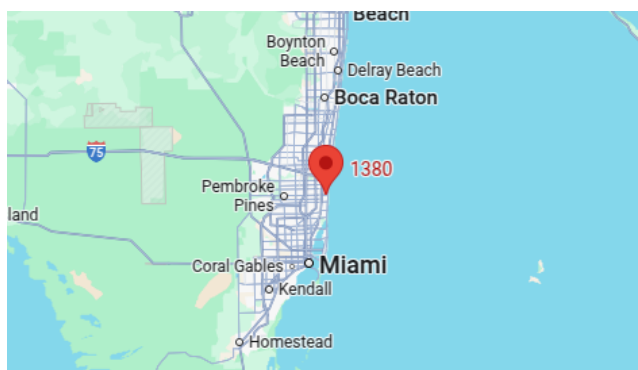
Компания имеет широкую сеть партнерств с крупными производителями яхт по всему миру и предоставляет услуги на нескольких языках, включая Русский, Украинский, Испанский и Английский. Офис компании расположен в Дания-Бич, штат Флорида, США.

Для получения дополнительной информации и просмотра доступных яхт вы можете посетить официальный сайт компании: <https://shestakovyachtsales.com/ru>

Контактная информация

Телефон: +1(954)274-4435 +7(918)465-66-44 **Email:** andrey@shestakovyachtsales.com

Адрес



1380 Weeping Willow Way, Hollywood,
Florida 33019