

ABSOLUTE NAVETTA 52 - ABSOLUTE YACHTS



Производитель: [Absolute Yachts](#)

Длина по КВЛ: 52' 0" (15.90 m)

Год постройки: 2024

Ширина: 15' 0" (4.65 m)

Модель: Navetta 52

Мин. осадка: 3' 9" (1.15 m)

Цена: \$1,561,831.16 USD Может измениться.

Макс. осадка: 4' 1" (1.24 m)

[Полное описание смотрите на нашем сайте](#)

Локация: Marmaris, Turkey

Крейсерская скорость: 20 Knots (23.02 MPH)

Макс. скорость: 23 Knots (26.47 MPH)

ОГЛАВЛЕНИЕ

ОПИСАНИЕ	3
СПЕЦИФИКАЦИИ	4
Основная информация	4
Размеры	4
Скорость, емкости и водоизмещение	4
Размещение	5
Корпус и палуба	5
Двигатели	5
ГАЛЕРЕЯ	6
ДЕТАЛЬНОЕ ОПИСАНИЕ	13
КОНТАКТЫ	16

ОПИСАНИЕ

Absolute Navetta 52

Эта Absolute Navetta 52 эксплуатировалась исключительно бережно: генератор имеет всего 31 час, а главные двигатели — 37 часов работы. С момента продажи судно обслуживалось авторизованным дилером и содержалось под присмотром постоянного шкипера, поэтому яхта сохранилась практически в том же состоянии, в котором была передана владельцу. Предложения рассматриваются.

Итальянская элегантность в сочетании с экономичной эксплуатацией — Navetta 52 переопределяет представление о компактном сегменте суперяхт, предлагая интерьерный объём, характерный для более крупных моторных яхт. Продуманная планировка включает три комфортабельные каюты, просторный флайбридж и широкое панорамное остекление, наполняющее салон естественным светом. Яркие, воздушные жилые зоны создают ощущение простора и уюта при любых условиях.

Судно оснащено надёжными pod приводами Volvo Penta IPS, что обеспечивает экономичный крейсерский ход при сохранении изящных линий корпуса и уверенной мореходности. Это идеальный выбор для тех, кто ценит стиль, комфорт и эффективную эксплуатацию в классе моторных яхт.

СПЕЦИФИКАЦИИ

Основная информация

Модельный год:
2024

Страна:
Turkey

Год постройки:
2024

Размеры

Длина:
52' 0" (15.90 m)

Ширина:
15' 0" (4.65 m)

Мин. осадка:
3' 9" (1.15 m)

Макс. осадка:
4' 1" (1.24 m)

Скорость, емкости и водоизмещение

Крейсерская скорость:
20 Knots (23.02 MPH)

Запас воды:
158.5 Gallons

Макс. скорость:
23 Knots (26.47 MPH)

Запас топлива:
528.34 Gallons

Водоизмещение:
31 Pounds

Размещение

Спальных мест:

4

Койки экипажа:

1

Санузлы всего:

2

Корпус и палуба

Материал корпуса:

Fiberglass and Plastic Yachts

Проект корпуса:

Absolute Yachts

Материал палубы:

Fiberglass

Интерьер:

Absolute Yachts

Конфигурация корпуса:

Semi-Displacement

Двигатели

Двигатели:

2

Тип двигателя:

Inboard

Производитель:

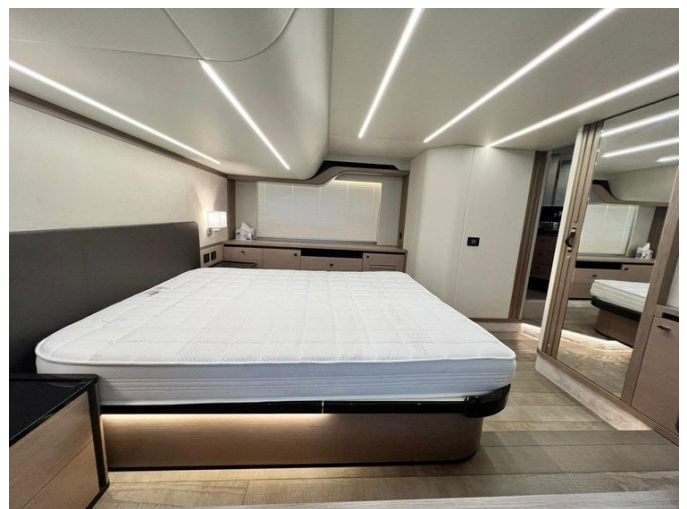
Volvo Penta

Тип топлива:

Diesel

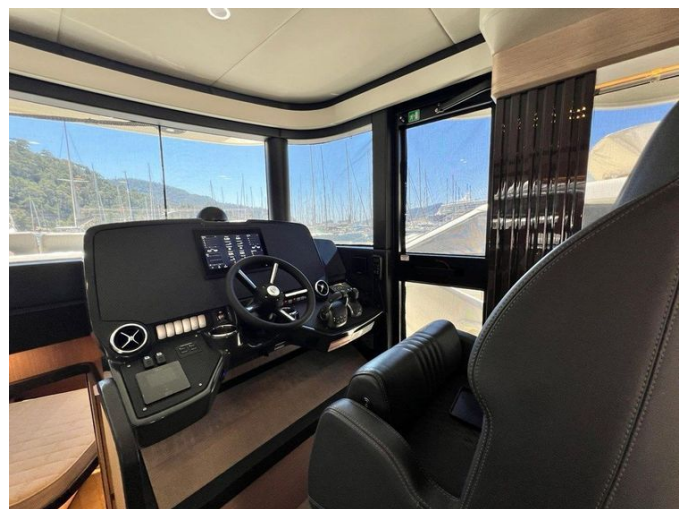
ГАЛЕРЕЯ

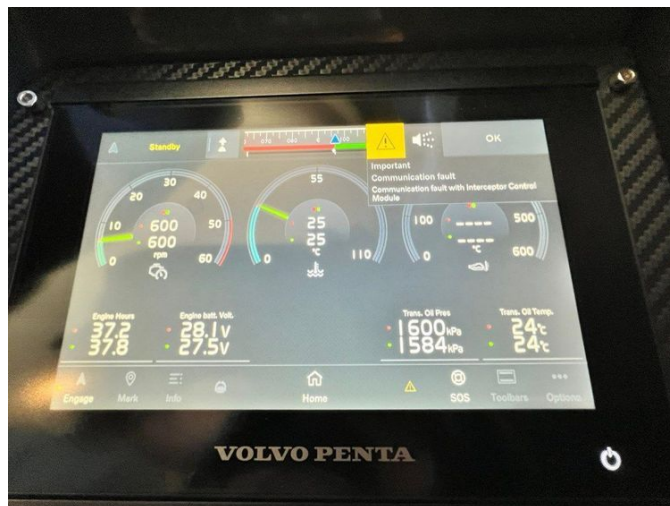














ДЕТАЛЬНОЕ ОПИСАНИЕ

Опциональная дополнительная спецификация

Эта яхта, оснащённая двумя двигателями Volvo Penta D6-IPS650 по 470 HP каждый, разработана для уверенного управления и точного контроля, с носовым туннельным подруливающим винтом с функцией вкл/выкл и двумя постами управления на главной палубе и флайбридже; пропорциональная регулировка носового подруливающего винта не предусмотрена. Жёсткий хардтоп из стеклопластика скрывает электрически открывающуюся мягкую крышу с микрофибровой облицовкой и встроенной LED-подсветкой, подчёркивающей атмосферу кокпита. Посадка и работа с тендером просты благодаря электро-гидравлическому выдвижному трапу из нержавеющей стали с тиковой палубной настилкой и поручнем, а гидравлическая плавательная платформа с подъёмной способностью 400 kg (882 lbs), сплошной тиковой поверхностью и лестницей обеспечивает безопасный и удобный выход в воду. Корпус обработан чёрным самополирующимся антифулингом, гребные винты не включены, и судно подготовлено для последующей установки гироскопического стабилизатора Seakeeper. Климат-контроль обеспечивается тропическим кондиционированием 50 Hz со сплит-установками по всему судну, дополнительный выделенный сплит-блок для четвёртой кормовой каюты поддерживает 50/60 Hz, предусмотрена береговая розетка с кабелем для удобного подключения к береговому питанию. Электрическую автономность дополняет инвертор 2,500 W (230V - 50Hz) и генератор примерно 17.5 kW (230V - 50Hz) с разделителями выхлопных газов и воды, а также предфильтром Racor с картриджем и водоотделителем для надёжной работы. Практичные системы включают мойку палубы с подключением к причалу и бак для

серых вод; подключения для слива стиральной машины и посудомоечной машины не предусмотрены. Бары на флайбридже оснащены для лёгких приёмов на свежем воздухе: гриль с крышкой и льдогенератор (не для пищевых продуктов) в сочетании с охлаждаемым контейнером для льда, всё совместимо с цепями 50/60 Hz. Наружное освещение продуманно организовано: комплект с подсветкой уровня пола в кокпите и на флайбридже, акцентная подсветка кормовой зоны флайбриджа и две белые кормовые подводные фары; многоцветная RGBW-подводная подсветка не предусмотрена. Для уединения и защиты кокпит оснащён электрическим солнцезащитным навесом, перламутрово-серыми защитными чехлами для бара и диванов флайбриджа, а также для дивана в кокпите, а также москитными сетками; к рулевой рубке доступ обеспечивается вручную открывающейся дверью с правой швартовой проходной палубы. Швартовка упрощена двумя швартовыми лебёдками с ножными переключателями в освещаемых сейф-отсеках, на приборных панелях как флай, так и главной палуб установлены счётчики цепи. Средства безопасности включают спасательные жилеты и спасательный плот. Навигационная и бортовая электроника состоит из трансивера AIS класса B и радара с твердотельной антенной в виде опции «только антенна», которую можно установить исключительно при наличии хардтопа; на приборной панели флайбриджа установлен второй сенсорный экран Volvo EVC для управления автопилотом. Видеонаблюдение организовано камерами в машинном отделении и кокпите, опция Garmin Surround View System не включена. Система развлечений предусматривает цифровую наземную ТВ-антенну с кабелями подключения, спутниковую разводку и HDMI-кабели, а также подъёмник телевизора с электроприводом для салона. В интерьере нижней палубы в каютах уложены полы из дуба Durmast песочно-серого цвета с эффектом распила вместо коврового покрытия, в ванных комнатах установлены столешницы из мрамора; хромированные

умывальники предлагаются за дополнительную плату. Санузлы оборудованы туалетами с функцией биде, за исключением четвертой кормовой каюты, где эта функция не предусмотрена. Кухня и салон укомплектованы посудомоечной машиной 50/60 Hz и винным шкафом 50/60 Hz, в мастер-каюте установлен сейф для ценностей. На палубе расположен носовой солярий цвета эрю, выполненный из быстросливаемой пены с регулируемыми спинками, дополненный перламутрово-серыми чехлами для подушек как на солярии, так и на диване; в кокпите установлен стол из синтетического тика и три стула из натурального тика с отдельным местом для хранения в машинном отделении. Продуманная четвертая кормовая каюта предлагает раскладную настенную кровать, мебель с отделкой под орех, шкаф, открывающийся иллюминатор и большое окно, полы из HPL и отдельный туалет с унитазом и умывальником.

КОНТАКТЫ

Shestakov Yacht Sales — это брокерская компания, специализирующаяся на продаже и обслуживании яхт по всему миру. Компания предлагает услуги по покупке и продаже как новых, так и подержанных моторных яхт, парусных судов и роскошных супер и мега яхт. Они также предоставляют услуги по регистрации яхт, страхованию, техническому обслуживанию, подбору экипажа и организации чартеров в США, Канаде, Латинской Америке, Карибском бассейне, в Европе и на Багамах.

Основатель и ведущий брокер компании — Андрей Шестаков, лицензированный и сертифицированный специалист с обширным опытом в области морской инженерии и судостроения.

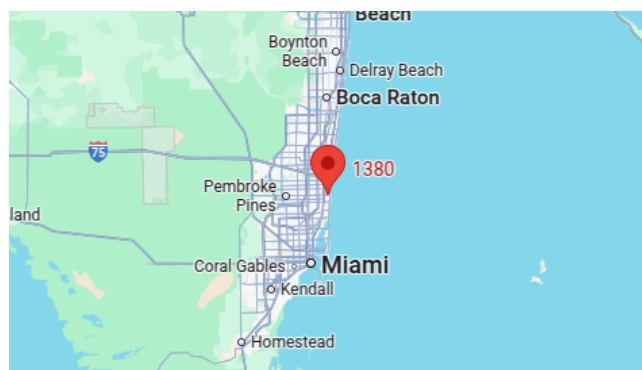
Компания имеет широкую сеть партнерств с крупными производителями яхт по всему миру и предоставляет услуги на нескольких языках, включая Русский, Украинский, Испанский и Английский. Офис компании расположен в Дания-Бич, штат Флорида, США.

Для получения дополнительной информации и просмотра доступных яхт вы можете посетить официальный сайт компании: <https://shestakovyachtsales.com/ru>

Контактная информация

Телефон: +1(954)274-4435 +7(918)465-66-44 **Email:** andrey@shestakovyachtsales.com

Адрес



1380 Weeping Willow Way, Hollywood,
Florida 33019